



ข่าวสารจัดหางาน นครสวรรค์

โทร. ๐๕๖-๒๕๗๐๓๖-๗



ศูนย์บริการจัดหางานเพื่อคนไทย “Smart Job Center” บริการด้วยใจ เพื่อคนไทยมีงานทำ

ฉบับที่ ๐๔/๒๕๖๕

ประจำเดือน มกราคม ๒๕๖๕



ข่าวประกาศรับสมัครงาน
สำนักงานจัดหางานจังหวัดนครสวรรค์

ศูนย์บริการจัดหางานเพื่อคนไทยมีงานทำ จังหวัดนครสวรรค์
ระบบบริการประชาชน E-Service (กรมการจัดหางาน)
บริการด้วยใจ เพื่อคนไทยมีงานทำ ของหางาน ต้องการคน

<https://e-service.doe.go.th>

สำนักงานจัดหางานจังหวัดนครสวรรค์ เลขที่ ๙๐๙ ม.๗ ต.หนองปลิง อ.เมือง จ.นครสวรรค์ ๖๐๐๐๐
<http://www.doe.go.th/nakhonsawan>

วิสัยทัศน์กรมการจัดหางาน

“กำลังแรงงานมีงานทำถ้วนหน้า ทุกช่วงวัย ภายในปี 2565”

พันธกิจ

1. ส่งเสริมการมีงานทำ โดยให้บริการจัดหางาน แะแนวอาชีพคุ้มครองคนหางาน เพื่อให้ประชาชนมีอาชีพ มีรายได้
2. พัฒนาระบบเทคโนโลยีสารสนเทศ และข้อมูลข่าวสารตลาดแรงงานให้ทันสมัย เพื่อสนับสนุนการดำเนินงานตามภารกิจของกรมการจัดหางาน
3. พัฒนาระบบบริหารจัดการให้มีประสิทธิภาพตามหลักธรรมาภิบาล
4. ส่งเสริมสนับสนุนการมีส่วนร่วมภาคีเครือข่ายทุกภาคส่วนในการบริหารตลาดแรงงานสู่ความสมดุล
5. บริหารจัดการการทำงานของคนต่างด้าว

ค่านิยม

STRONG

S = Service Mind : มีจิตบริการ มุ่งเน้นให้บริการประชาชนทุกช่วงวัยที่มารับบริการ

T = Team Work : การทำงานร่วมกันเป็นทีมเพื่อให้บรรลุผลสำเร็จเป็นไปตามเป้าหมายขององค์กร

R = Response : ตอบสนองต่อทุกภารกิจที่ได้รับอย่างรวดเร็วฉับไว

O = Owner : มีจิตสำนึกในความเป็นเจ้าขององค์กร และภาคภูมิใจที่เป็นส่วนหนึ่งขององค์กร

N = Network : สานสร้างเครือข่ายเพื่อการบูรณาการทั้งภายในและภายนอกองค์กร

G = Goal : เพื่อเป้าหมายคือประชาชน



สาระในเล่ม Content..

1. แผนการปฏิบัติงาน สำนักงานจัดหางานจังหวัดนครสวรรค์

2. สถานการณ์ตลาดแรงงานจังหวัดนครสวรรค์
เดือนพฤศจิกายน 2564

3. ข่าวประชาสัมพันธ์ สำนักงานจัดหางานจังหวัดนครสวรรค์

4. เส้นทางอาชีพ...

5. ตำแหน่งงานว่าง ประจำเดือนมกราคม 2565

6. ภาพกิจกรรมสำคัญ สำนักงานจัดหางานจังหวัดนครสวรรค์

ภารกิจของหน่วยงาน สำนักงานจัดหางานจังหวัดนครสวรรค์

1. บริการจัดหางานในประเทศ
2. บริการจัดหางานต่างประเทศ
3. บริการแนะแนวอาชีพ/ส่งเสริมการประกอบอาชีพและรับงานไปทำที่บ้าน
4. ตรวจและคุ้มครองคนหางาน
5. ควบคุมการทำงานของคนต่างด้าว

ขบวนการบริการ Editor's Talk

ข่าวสารจัดหางาน วารสารประจำเดือน ของสำนักงานจัดหางานจังหวัดนครสวรรค์ มีข่าวสารต่าง ๆ สถานการณ์ตลาดแรงงาน สารระนำรัฐ แนะนำอาชีพอิสระที่น่าสนใจ และตำแหน่งงานว่างประจำเดือน **มกราคม 2565** เพื่อเป็นแนวทางในการประกอบอาชีพ มีงานทำ มีรายได้ที่เหมาะสม เพื่อการดำรงชีวิตอย่างมั่นคง มั่งคั่ง ยั่งยืนต่อไป

สำนักงานจัดหางานจังหวัดนครสวรรค์
บรรณาธิการ จัดหางานจังหวัดนครสวรรค์
บรรณาธิการ



สำนักงานจัดหางานจังหวัดนครสวรรค์

เลขที่ 909 หมู่ที่ 7 ตำบลหนองปลิง อำเภอเมืองฯ จังหวัดนครสวรรค์ 60000



สำนักงานจัดหางานจังหวัดนครสวรรค์



DOE_NSN@YAHOO.CO.TH



056-257036

แผนการปฏิบัติงานสำนักงานจัดหางานจังหวัดนครสวรรค์
ประจำเดือน มกราคม 2565

1 - 31 มกราคม 2565

กิจกรรม

- รับผิดชอบต่ออนุญาตทำงานแรงงานต่างด้าว 3 สัญชาติ (เมียนมา ลาว กัมพูชา) ตามมติ ครม. เมื่อวันที่ 13 ก.ค. 2563

สถานที่ดำเนินการ

ณ สำนักงานจัดหางานจังหวัดนครสวรรค์ ตำบลหนองปลิง อำเภอเมืองนครสวรรค์ จังหวัดนครสวรรค์

5,6,11,13,18,20,25 มกราคม 2565

กิจกรรม

- ออกเยี่ยมสถานประกอบการรับแจ้งตำแหน่งงานว่าง
- ออกตรวจสอบการทำงานของคนต่างด้าวและสถานประกอบการตามกฎหมายว่าด้วยการทำงานของคนต่างด้าวเพื่อป้องกันการค้ำมนุษย์ด้านแรงงาน

สถานที่ดำเนินการ

ณ อำเภอเมืองจังหวัดนครสวรรค์ , อำเภอตากาลี จังหวัดนครสวรรค์

23 มกราคม 2565

กิจกรรม

- จัดสัมมนาครูแนะแนว โรงเรียนในนครสวรรค์ ตามโครงการเตรียมความพร้อมแก่กำลังแรงงาน กิจกรรมสร้างเครือข่ายการแนะแนวอาชีพ

สถานที่ดำเนินการ

ณ สำนักงานจัดหางานจังหวัดนครสวรรค์ ตำบลหนองปลิง อำเภอเมืองนครสวรรค์ จังหวัดนครสวรรค์

ผ่านระบบ Video Conference โปรแกรม Line Meeting

20,21 มกราคม 2565

กิจกรรม

- ลงพื้นที่บริการจัดหางานโครงการจัดหางานเชิงรุกเพื่อการมีงานทำอย่างยั่งยืน

- ประชาสัมพันธ์การไปทำงานต่างประเทศอย่างถูกต้องตามกฎหมายและการป้องกันการหลอกลวงคนหางาน

ณ อำเภอชุมแสง และอำเภอแม่วงก์ จังหวัดนครสวรรค์

** แผนปฏิบัติงานอาจเปลี่ยนแปลงได้ตามความเหมาะสม **

การจ้างงานระยะสั้น!!

1. นางสาววาสนา ชำนาญเบ็ชร (วาด)

อายุ 50 ปี

อาชีพ ตัดเย็บเสื้อผ้า



สนใจติดต่อ 083-268-5989

ที่อยู่ : ต.หนองปลิง อ.เมืองนครสวรรค์ จ.นครสวรรค์



2. นายวิฑูล เบจจรต์ณ์ อายุ 52 ปี

(บิการจทางด้านตาบอด)

อาชีพ ควบคุมแยกขยะโบราณ



สนใจติดต่อ 088-280-8582

ที่อยู่ : ต.หนองยาว อ.ลาดยาว จ.นครสวรรค์

นายจ้าง...แจ้งตำแหน่งงานว่าง



สำนักงานจัดหางานจังหวัดนครสวรรค์

เลขที่ 909 หมู่ที่ 7 ตำบลหนองปลิง อำเภอเมืองฯ จังหวัดนครสวรรค์ 60000

โรคพิษสุนัขบ้า..ภัยร้ายใกล้ตัว

ร้อนนี้ระวัง ! พิษสุนัขบ้า



โรคพิษสุนัขบ้า ภัยร้ายใกล้ตัว

สุนัขกัด ต้องล้างแผล

ใส่ยา กักหมา ทาหม้อ

ฉีดวัคซีนให้ครบชุด



สำนักงานจัดหางานจังหวัดนครสวรรค์



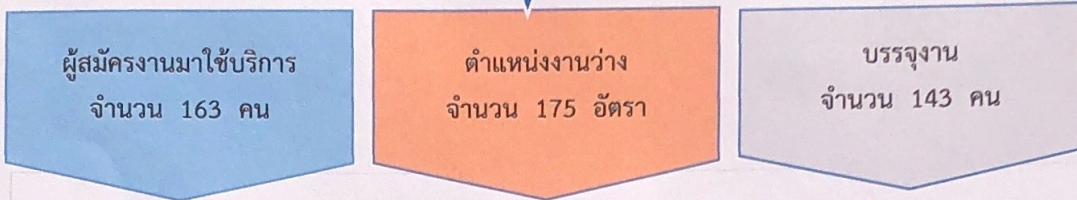
DOE_NSN@YAHOO.CO.TH



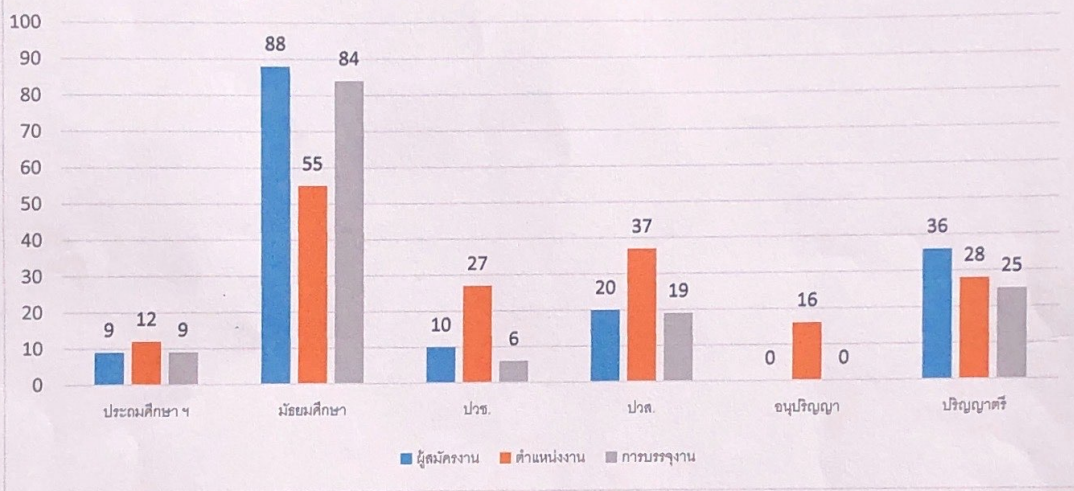
056-257036

สถานการณ์ตลาดแรงงาน จังหวัดนครสวรรค์ ประจำเดือน พฤศจิกายน 2564

การให้บริการจัดหางานในประเทศ



ผู้สมัครงาน ตำแหน่งงานว่าง และการบรรจุงานจำแนกตามวุฒิการศึกษา



ตำแหน่งงานที่นายจ้าง ต้องการมากที่สุด

1. อาชีพพื้นฐาน เช่น พนักงานฝ่ายผลิต แรงงานด้านการประกอบ เป็นต้น
2. ช่างเทคนิคและผู้ปฏิบัติงานที่เกี่ยวข้อง
3. เสมียน เจ้าหน้าที่
4. พนักงานบริการ พนักงานขาย
5. ผู้ปฏิบัติงานในโรงงาน ผู้ควบคุมเครื่องจักร และผู้ปฏิบัติงานด้านประกอบ

ตำแหน่งงานที่ผู้สมัครงาน สมัครงานมากที่สุด

1. อาชีพพื้นฐาน เช่น พนักงานฝ่ายผลิต แรงงานด้านการประกอบ เป็นต้น
2. เสมียน เจ้าหน้าที่
3. ช่างเทคนิคและผู้ปฏิบัติงานที่เกี่ยวข้อง
4. พนักงานบริการ พนักงานขาย
5. ผู้ปฏิบัติงานในโรงงาน ผู้ควบคุมเครื่องจักร และผู้ปฏิบัติงานด้านประกอบ

ตำแหน่งงานที่ผู้สมัครงาน ได้รับการบรรจุงานมากที่สุด

1. อาชีพพื้นฐาน เช่น พนักงานฝ่ายผลิต แรงงานด้านการประกอบ เป็นต้น
2. เสมียน เจ้าหน้าที่
3. ช่างเทคนิค และผู้ปฏิบัติงานที่เกี่ยวข้อง
4. ผู้ปฏิบัติงานโดยใช้ฝีมือในธุรกิจต่าง ๆ
5. พนักงานบริการ พนักงานขาย



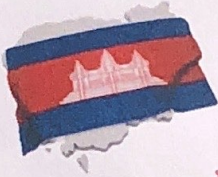
สำนักงานจัดหางานจังหวัดนครสวรรค์

ข่าวสารประชาสัมพันธ์



ขอให้คิดใหม่...ก่อนไปทำงานในกัมพูชาอย่างผิดกฎหมาย

นางวรรณิภา จันทไทยย์ จัดหางานจังหวัดนครสวรรค์ เปิดเผยว่า กระทรวงการต่างประเทศได้รับรายงานจากเอกอัครราชทูต ณ กรุงเทพมหานคร เกี่ยวกับกรณีคนไทยถูกหลอกไปทำงานในกัมพูชา โดยผิดกฎหมาย ซึ่งตั้งแต่ต้นปี 2564 สถานเอกอัครราชทูตฯ ได้รับคำร้องขอรับความช่วยเหลือแล้วประมาณ 400 คน ในกรณีนี้ กระทรวงการต่างประเทศขอแจ้งข้อมูลจากการถูกหลอกไปทำงานในกัมพูชาโดยผิดกฎหมายคือ



1. การประชาสัมพันธ์รับสมัครงานในเฟซบุ๊กที่ระบุลักษณะงานและค่าตอบแทนที่ตมก
2. ลักษณะการลักลอบเข้ากัมพูชา โดยจะมีคนของบริษัทพาลักลอบข้ามแดนไทย-กัมพูชาทางช่องทางธรรมชาติช่วงดึก ทั้งที่ไม่มีหนังสือเดินทางและไม่ได้รับการตรวจลงตรา และบริษัทแจ้งว่าจะดำเนินการด้านเอกสารให้ภายหลัง เมื่อข้ามแดนเข้าไปใน กัมพูชาแล้ว
3. ลักษณะการทำงาน ส่วนใหญ่เป็นสัญญาจ้าง 6 เดือน งานที่ต้องทำจริงไม่ตรงกับที่ตกลงกันไว้

นางวรรณิภา จันทไทยย์ จัดหางานจังหวัดนครสวรรค์ มีความห่วงใยคนงานที่จะเดินทางไปทำงานต่างประเทศ จึงเน้นย้ำว่าก่อนที่คนงานจะตัดสินใจเดินทางไปทำงานต่างประเทศ ขอให้คนงานตรวจสอบลักษณะงาน ตำแหน่งงาน พร้อมทั้งสมัครงานกับบริษัท จัดหางานที่ได้รับอนุญาตถูกต้องตามกฎหมาย ศึกษาขั้นตอน วิธีการไปทำงานต่างประเทศอย่างถูกต้อง ที่สำคัญการเดินทางไปทำงานต่างประเทศ จะต้องแจ้งการเดินทางกับกรมการจัดหางานก่อนเดินทางทุกครั้ง และต้องเดินทางออกไปทำงาน โดยผ่านด่านตรวจคนงานที่ประจำอยู่ ณ ท่าอากาศยาน หากสายหรือนายหน้าเตือนบอกว่าไม่จำเป็นให้สันนิษฐานว่า ท่านอาจกำลังถูกหลอกลง โดยคนงานสามารถตรวจสอบรายชื่อบริษัทจัดหางานเอกชนที่ได้รับอนุญาตจากกรมการจัดหางานเพื่อจัดส่งไปทำงานในต่างประเทศได้ที่เว็บไซต์ www.doe.go.th/overseas มีข้อสงสัยสอบถามข้อมูลเพิ่มเติม กองบริหารแรงงานไทยไปต่างประเทศ โทรศัพท์ 0 2245 6708 - 9 หรือสำนักงานจัดหางานจังหวัดทุกจังหวัด สำนักงานจัดหางานกรุงเทพมหานครพื้นที่ 1-10 หรือสำนักงานจัดหางานจังหวัดนครสวรรค์ โทร.0 5625 7036 มือถือ 0 6117 2121 6 ในวันและเวลาราชการ



นายจ้าง / สถานประกอบการ เร่งนำคนต่างด้าวไปทำบัตรชมพู



นางวรรณิภา จันทไทยย์ จัดหางานจังหวัดนครสวรรค์ เปิดเผยว่า นายจ้าง/สถานประกอบการที่ได้ยื่นขออนุญาตทำงานให้กับคนต่างด้าว และปัจจุบันคนต่างด้าวถือใบรับคำขออนุญาตทำงาน(แบบ บต.23) และใบรับคำขออนุญาตทำงานแทนคนต่างด้าว (บต.48) ปัจจุบันศูนย์บริหารการทะเบียนภาค 6 จังหวัดนครสวรรค์ เปิดบริการทำบัตรประจำตัวผู้ไม่มีสัญชาติไทย (บัตรชมพู) จึงขอความร่วมมือนายจ้าง / สถานประกอบการ ให้เร่งนำคนต่างด้าวดำเนินการยื่นขอจัดทำหรือปรับปรุงทะเบียนประวัติและออกบัตรประจำตัวผู้ไม่มีสัญชาติไทยเพื่อให้ไปข้อมีใบอนุญาตทำงานถูกต้องของคนต่างด้าว **ทั้งนี้ นายจ้าง / สถานประกอบการ จะต้องดำเนินการปรับปรุงเอกสารให้สำนักงานจัดหางานออกใบอนุญาตทำงานฉบับจริง (เล่ม บต.39) ก่อนไปดำเนินการ** เพื่อความรวดเร็วในการดำเนินการ และลดความหนาแน่นของคนต่างด้าวที่มาใช้บริการ

สำนักงานจัดหางานจังหวัดนครสวรรค์ จึงขอประชาสัมพันธ์ให้นายจ้าง/สถานประกอบการ ได้ทราบ และดำเนินการ เพื่อให้เป็นไปด้วยความเรียบร้อย สอดคล้องกับประกาศกระทรวงแรงงานตามมติคณะรัฐมนตรีวันที่ ๒๔ กันยายน ๒๕๖๔ หากมีข้อสงสัยสามารถสอบถามเพิ่มเติมได้ที่หมายเลขโทรศัพท์ 0 5625 7026 ต่อ 13,14 ในวันและเวลาราชการ

งานควบคุมการทำงานของคนต่างด้าว



สำนักงานจัดหางานจังหวัดนครสวรรค์
เลขที่ 909 หมู่ที่ 7 ตำบลหนองปลิง อำเภอเมืองฯ จังหวัดนครสวรรค์ 60000



สำนักงานจัดหางานจังหวัดนครสวรรค์



056-257036



ข่าวสารจัดหางาน นครสวรรค์

โทร. ๐๕๖-๒๕๗๐๓๖-๗



ศูนย์บริการจัดหางานเพื่อคนไทย "Smart Job Center" บริการด้วยใจ เพื่อคนไทยมีงานทำ

◆ จัดหางาน ◆

เปิดรับจดทะเบียนผู้รับงานไปทำที่บ้าน!!

นางวรรณิภา จันทอทัย จัดหางานจังหวัดนครสวรรค์ กล่าวว่า ตามระเบียบกรมการจัดหางานว่าด้วยการส่งเสริมการรับงานไปทำที่บ้าน พ.ศ.2560 ให้กลุ่มผู้รับงานไปทำที่บ้านจดทะเบียนเป็นผู้รับงานไปทำที่บ้าน เพื่อส่งเสริมและพัฒนาการเป็นผู้รับงานไปทำที่บ้าน ให้มีการบริหารจัดการที่มีความเข้มแข็ง สร้างความมั่นคงในการทำงานและอาชีพอย่างต่อเนื่อง เพิ่มประสิทธิภาพในการผลิตเพื่อประโยชน์ในการงานไปทำที่บ้านและสะดวกต่อการส่งเสริมพัฒนาความรู้ ทักษะฝีมือของผู้รับงานไปทำที่บ้าน

>>คุณสมบัติผู้รับงานไปทำที่บ้าน

1

- สัญชาติไทย อายุ 20 ปี บริบูรณ์ขึ้นไป และมีสถานที่รับงานไปทำที่บ้านเป็นหลักแหล่ง

2

- เป็นกลุ่มบุคคล มีสมาชิกที่มีคุณสมบัติ สัญชาติไทย อายุ 20 ปี บริบูรณ์ขึ้นไป จำนวนไม่น้อยกว่า 5 คน โดยให้เลือกสมาชิกหนึ่งคนเป็นผู้นำกลุ่ม สมาชิกกลุ่มบุคคลต้องไม่เป็นผู้รับงานไปทำที่บ้านอื่น มีสถานที่รับงานไปทำที่บ้านเป็นหลักแหล่ง มีผู้ว่าจ้าง (ส่งงานให้ทำ)

>>เอกสารกรณียื่นขอจดทะเบียนผู้รับงานไปทำที่บ้าน

- สำเนาบัตรประจำตัวประชาชน
- สำเนาทะเบียนบ้าน
- แผนที่แสดงที่อยู่และแผนที่แสดงที่ตั้งสถานที่ที่รับงานไปทำที่บ้าน

สำนักงานจัดหางานจังหวัดนครสวรรค์ ขอประชาสัมพันธ์ให้ผู้รับงานไปทำที่บ้านเป็นรายบุคคลหรือกลุ่มบุคคลในจังหวัดนครสวรรค์ ที่ยังไม่ได้จดทะเบียนเป็นผู้รับงานไปทำที่บ้านของสำนักงานจัดหางานจังหวัดนครสวรรค์ กรมการจัดหางาน กระทรวงแรงงาน สามารถยื่นขอจดทะเบียนได้ ณ บัดนี้เป็นต้นไป สนใจติดต่อสอบถามรายละเอียด ณ สำนักงานจัดหางานจังหวัดนครสวรรค์ ถนนนครสวรรค์-ท่าตะโก ตำบลหนองปลิง อำเภอเมืองนครสวรรค์ จังหวัดนครสวรรค์ โทรศัพท์ 056-257036 กด 2 (งานในประเทศและงานแนะแนว) [งานแนะแนวอาชีพ](#)



สำนักงานจัดหางานจังหวัดนครสวรรค์ เลขที่ ๙๐๙ ม.๗ ต.หนองปลิง อ.เมือง จ.นครสวรรค์ ๖๐๐๐๐

<http://www.doe.go.th/nakhonsawan>



ตำแหน่งงานว่าง...รอคุณ
ประจำเดือนมกราคม 2565

สถานประกอบการ (ประเภทกิจการ)	ตำแหน่งงานว่าง	คุณสมบัติ				ค่าจ้าง	สวัสดิการ/เงื่อนไข
		จำนวน	เพศ	อายุ	วุฒิ		
1. สมบูรณ์ รีเซเคิล 5/2 ม.3 ต.ย่านมัทรี อ.พยุหะคีรี จ.นครสวรรค์ 60130 โทร.097-2689566 ประเภทกิจการ : รับซื้อของเก่า	1. พนักงานทั่วไป	2	ช/ญ	30 +	ไม่จำกัด	320	มีที่พักให้
2. บริษัท บ้านไม้สวย จำกัด 55/3 ม.9 ต.พยุหะ อ.พยุหะคีรี จ.น.ว. 60130 โทร.066-1108929 ประเภทกิจการ : จำหน่าย วัสดุก่อสร้าง	1. พนักงานขาย	5	ช/ญ	23-35	ปวส +	12,000	มีค่าคอมมิชชั่น ประกันสังคม, เบี้ยเลี้ยง ยูนิฟอร์ม
3. บจก.ลิมาเกรน (ประเทศไทย) 192 ม.2 ต.อุดมธัญญา อ.ตากฟ้า จ.นครสวรรค์ 60190 โทร.056-217903 ประเภทกิจการ : ผลิต เมล็ดพันธุ์พืช	1. พนักงานฝ่ายผลิต คุณภาพ	10	ช	18 +	ไม่จำกัด	375	มีค่าล่วงเวลา, เบี้ยขยัน
4. บจก.พรีซิชั่น พลาสติก 185/6 ม.9 ต.บ้านมะเกลือ อ.เมือง จ.นครสวรรค์ 60000 โทร.056-276070-3 ประเภทกิจการ : ผลิต ผลิตภัณฑ์พลาสติก	1. เจ้าหน้าที่บุคคล 2. พนักงานฝ่ายผลิต	1 5	ช/ญ ช/ญ	25 + 18 +	ป.ตรี ป.4 +	ตกลง ตกลง	สาขาบริหารทรัพยากร มนุษย์ , บริหารธุรกิจ หรือสาขาที่เกี่ยวข้อง เข้ากะได้ ,สามารถ ไปทำงานต่างจังหวัดได้



สำนักงานจัดหางานจังหวัดนครสวรรค์
056-257036

สถานประกอบการ (ประเภทกิจการ)	ตำแหน่งงานว่าง	คุณสมบัติ				ค่าจ้าง	สวัสดิการ/เงื่อนไข
		จำนวน	เพศ	อายุ	วุฒิ		
5. บจก.เอ็มวันนครสวรรค์ 168 ม.11 ต.บางม่วง อ.เมือง จ.นครสวรรค์ 60000 โทร.090-1479597 098-7487111 ประเภทกิจการ : จำหน่าย รถยนต์	1. ที่ปรึกษาการขาย 2. ช่างศูนย์บริการ 3. พนักงานล้างรถ 4. ที่ปรึกษาการบริการ (SA)	10 1 1 1	ช/ญ ช ช ช/ญ	20-45 20 + 18 + 20 +	ปวช + ปวส + ม.3 + ปวส +	ตกลง ตกลง ตกลง ตกลง	
6. บจก.เบสท์-แพค คอนกรีต 234 ม.8 ต.พระนอน อ.เมือง จ.นครสวรรค์ 60000 โทร.095-4654691 099-4659695 ต่อ 115 ประเภทกิจการ : ผลิต คอนกรีต	1. พนักงานแพลันท์ปูน 2. พนักงานสโตร์ 3. คนขับรถมิกซ์	1 2 1	ช ช/ญ ช	20 + 20 + 20 +	ม.3 + ปวช + ม.3 +	ตกลง ตกลง ตกลง	
7. บริษัท เขียวสุรัตน์ จำกัด (มหาชน) สาขานครสวรรค์ 95/15-16 ม.9 ต.วัดไทรย์ อ.เมือง จ.นครสวรรค์ 60000 โทร.056-007857 ประเภทกิจการ : จำหน่าย เครื่องกรองน้ำ	1. พนักงานหน่วยขาย ภาคสนาม	10	ช/ญ	18-55	ไม่จำกัด	9,000 +	มีค่าคอมมิชชั่น
8. บจก.อินเตอร์เทค โซลูชั่น โพรไวเดอร์ 250 ม.7 ต.แม่ไร่ อ.แม่จัน จ.เชียงราย 57240 โทร.081-25/82779 ประเภทกิจการ : ธุรกิจ งานสื่อสาร,คอมพิวเตอร์	1. ช่างเทคนิค 2. พนักงานขนของ	2 4	ช ช	18-40 18-40	ม.3 + ม.3 +	10,000 8000	



สถานประกอบการ (ประเภทกิจการ)	ตำแหน่งงานว่าง	คุณสมบัติ				ค่าจ้าง	สวัสดิการ/เงื่อนไข
		จำนวน	เพศ	อายุ	วุฒิ		
9. บจก.เทพัญญะ นครสวรรค์ 1311/3-6 ม.10 ต. นว.ตก อ.เมือง จ.นครสวรรค์ 60000 โทร. 056-372162-4 ต่อ 27 ประเภทกิจการ : จำหน่าย สินค้าอุปโภค บริโภค	1. หัวหน้าฝ่ายบุคคล	1	ช/ญ	30 +	ป.ตรี	ตกลง	มีประสบการณ์
	2. จนท.ส่งเสริม การขาย	1	ช/ญ	25 +	ป.ตรี	ตกลง	
	3. จนท. IT Support	1	ช/ญ	25 +	ป.ตรี	ตกลง	
10. บจก.คูโบต้านครสวรรค์ (ฮั่วเฮงหลี) 118/9 ม.12 ต.บางม่วง อ.เมือง จ.นครสวรรค์ โทร.082-7710513 093-134654 ประเภทกิจการ : จำหน่าย รถแทรกเตอร์ รถไถนา	1. ที่ปรึกษาการขาย	15	ช/ญ	20 +	ปวส +	ตกลง	มีค่าคอมมิชชั่น
	2. ธุรกิจบริการ	1	ช/ญ	18 +	ปวช +	ตกลง	
	3. ช่างบริการ	2	ช	18 +	ปวช +	ตกลง	

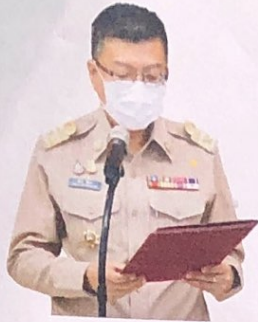
หมายเหตุ ตำแหน่งงานว่างประจำเดือนมกราคม 2565 ในวารสารนี้เป็นข้อมูลเพียงบางส่วนเท่านั้น!! สามารถเลือก
ตำแหน่งงานว่างได้ที่ **QR Code** ด้านล่างนี้



สมัครงาน **หางาน**

ตำแหน่งงานว่างในจังหวัด และต่างจังหวัด
ประจำเดือนมกราคม 2565

ภาพกิจกรรมสำคัญ สำนักงานจัดหางานจังหวัดนครสวรรค์



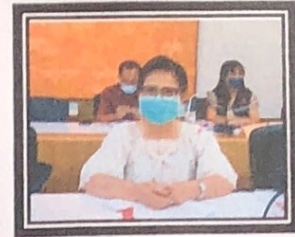
นายชยันต์ ศิริมาศ ผู้ว่าราชการจังหวัดนครสวรรค์ พร้อมด้วย นางวรรณิภา จันทอทัย จัดหางานจังหวัดนครสวรรค์ ประชุมคณะกรรมการจังหวัดและหัวหน้าส่วนราชการ ประจำเดือนพฤศจิกายน 2564 ณ ห้องประชุมนิเวศธรรมชั้น 501 ศาลากลางจังหวัดนครสวรรค์



นางวรรณิภา จันทอทัย จัดหางานจังหวัดนครสวรรค์ เป็นประธานการประชุมส่วนราชการที่เกี่ยวข้อง เพื่อสร้างระบบการแจ้งเตือน และการวิเคราะห์ภัยคุกคามด้านความมั่นคง (ด้านการบริหารจัดการผู้หลบหนีเข้าเมือง) โครงการกำกับติดตามและประเมินผล โดย สนย.กอ.รมน. ภายใต้งานบริหารจัดการขับเคลื่อนแผนงาน ตำบล มั่นคง มั่งคั่ง ยั่งยืน ของ กอ.รมน. จังหวัดนครสวรรค์ ณ ห้องประชุมสำนักงานจัดหางานจังหวัดนครสวรรค์ โดยมี หน่วยงาน สำนักงานจัดหางานจังหวัด สำนักงานแรงงานจังหวัด สำนักงานสวัสดิการและคุ้มครองแรงงานจังหวัด ตำรวจภูธรจังหวัด สำนักงานพัฒนาสังคมและความมั่นคงของมนุษย์จังหวัด สำนักงานสาธารณสุขจังหวัด และกลุ่มงานประสานความมั่นคง กอ.รมน.จังหวัด เข้าร่วมประชุม



นายชยันต์ ศิริมาศ ผู้ว่าราชการจังหวัดนครสวรรค์ เป็นประธานการประชุมคณะกรรมการโรคติดต่อจังหวัดนครสวรรค์ ครั้งที่ 51/2564 ณ ห้องประชุม 501 ศาลากลางจังหวัดนครสวรรค์ และนางวรรณิภา จันทอทัย จัดหางานจังหวัดนครสวรรค์ เข้าร่วมการประชุมเพื่อติดตามสถานการณ์โรคติดต่อเชื้อไวรัสโคโรนา 2019 จังหวัดนครสวรรค์ และพิจารณามาตรการป้องกันและควบคุมโรคติดต่อเชื้อไวรัสโคโรนา 2019 จังหวัดนครสวรรค์ และวางแผนการจัดสรรวัคซีน Moderna การปรับมาตรการป้องกันโรคโควิด - 19 ในการจัดงานช่วงเทศกาลปีใหม่มารวมทั้งพิจารณาการฉีดวัคซีนให้แก่แรงงานต่างด้าวเพื่อป้องกันการแพร่ระบาดของโรคติดต่อเชื้อไวรัสโคโรนา 2019



นางสาวชุตีพร เสขัง รองผู้ว่าราชการจังหวัดนครสวรรค์ พร้อมด้วย นางวรรณิภา จันทโททัย จัดหางานจังหวัดนครสวรรค์ เข้าร่วมประชุมคณะกรรมการศูนย์ปฏิบัติการป้องกัน และปราบปรามการค้ามนุษย์จังหวัดนครสวรรค์ ครั้งที่ 5/2564 เพื่อติดตามการดำเนินงานของหน่วยงานที่เกี่ยวข้องในการดำเนินการป้องกันและปราบปรามการค้ามนุษย์จังหวัด ณ ห้องประชุม 301 ชั้น 3 ศาลากลางจังหวัดนครสวรรค์



นางวรรณิภา จันทโททัย จัดหางานจังหวัดนครสวรรค์ เข้าร่วมประชุมติดตามผลการดำเนินงานโครงการส่งเสริมและรักษาระดับการจ้างงานในธุรกิจ SMEs ผ่านระบบ Video conference จากห้องประชุมเทียนอักษร ชั้น 10 กรมการจัดหางาน โดยมี นายสมชาย มรกตศิริวรรณ รองอธิบดีกรมการจัดหางาน เป็นประธานการประชุมฯ



' นครสวรรค์ '

ลงพื้นที่จับมือนายจ้าง/สถานประกอบการ
สมัครโครงการส่งเสริมและรักษาระดับการจ้างงานในธุรกิจ SMEs (เฟส 2)



.....

นางวรรณิภา จันทโททัย จัดหางานจังหวัดนครสวรรค์ มอบหมายให้เจ้าหน้าที่ลงพื้นที่ประชาสัมพันธ์ชี้แจงรายละเอียดรวมทั้งสมัครเข้าร่วมโครงการส่งเสริมและรักษาระดับการจ้างงาน SMEs ผ่านเว็บไซต์ ส่งเสริมการจ้างงานเอสเอ็มอี.doe.go.th



บริการข้อมูลข่าวสารตลาดแรงงานผ่านเว็บไซต์

www.doe.go.th

1

บริการข้อมูลข่าวสารตลาดแรงงาน (LMI) <http://www.doe.go.th/lmia>

บริการข้อมูลพื้นฐานด้านแรงงานรายจังหวัด ข่าวสารตลาดแรงงาน สถานการณ์ตลาดแรงงาน และข้อมูลงานวิจัย

2

บริการจัดหางานในประเทศผ่านระบบอิเล็กทรอนิกส์ (e-Service) <https://e-service.doe.go.th>

บริการข้อมูลตำแหน่งงานว่างทั้งในและต่างประเทศ ตำแหน่งงานว่างสำหรับผู้สูงอายุและผู้พิการ สำหรับนายจ้างสถานประกอบการและคนหางาน

3

บริการส่งเสริมการมีงานทำ และแนวอาชีพ <http://www.doe.go.th/vgnew>

บริการข้อมูลแนวอาชีพ ข้อมูลการประกอบอาชีพอิสระ การรับงานไปทำที่บ้าน และศูนย์ข้อมูลอาชีพ

4

บริการข้อมูลการไปทำงานต่างประเทศ <http://www.doe.go.th/overseas>

บริการข้อมูลการไปทำงานต่างประเทศโดยรัฐ ข้อเสนอแนะ ข้อควรระวังก่อนเดินทางไปทำงานต่างประเทศ ข้อมูลสินเชื่อการไปทำงานต่างประเทศและค้นหาบริษัทจัดหางาน

5

บริการเกี่ยวกับการตรวจและคุ้มครอง <http://www.doe.go.th/ipd>

รับเรื่องร้องทุกข์ของคนหางานที่เดินทางไปทำงานต่างประเทศ บริการงานทะเบียนและตรวจสอบ บริษัทจัดหางานในประเทศ

6

บริการเกี่ยวกับการจัดระบบแรงงานต่างด้าว <http://www.doe.go.th/alien>

บริการพิจารณาขออนุญาตการทำงานของคนต่างด้าวในระบบ จัดระบบนำเข้าคนต่างด้าวและแรงงานต่างด้าวหลบหนีเข้าเมือง



ค้นหาเว็บไซต์/รายงานตัวผู้ประสงค์สมัคร

กรณีว่างงาน
empui.doe.go.th



ลงทะเบียน
สมัครงาน
smartjob.doe.go.th

มาตรฐานทางคุณธรรมและจริยธรรมฯ

1. ปฏิบัติงานด้วยความซื่อสัตย์มีคุณธรรมและเสมอภาค
2. ให้บริการด้วยความเต็มใจ รวดเร็วและประทับใจ
3. มีมนุษยสัมพันธ์ ชยัน อดทน สามัคคี มีวินัย
4. พัฒนาตนเองและหน่วยงาน สรรค์สร้างสังคม
5. ศรัทธารักษาเกียรติ และศักดิ์ศรีของหน่วยงาน



สำนักงานจัดหางานจังหวัดนครสวรรค์

เลขที่ 909 หมู่ที่ 7 ตำบลหนองปลิง อำเภอเมืองฯ จังหวัดนครสวรรค์ 60000



สำนักงานจัดหางานจังหวัดนครสวรรค์



DOE_NSN@YAHOO.CO.TH



056-257036

