



W สถานการณ์ตลาดแรงงานภาคตะวันตก ปีที่ 13 ฉบับที่ 11 ประจำเดือนพฤศจิกายน 2564

Western Labour Market Situation

ราชบุรี กาญจนบุรี สุพรรณบุรี นครปฐม สมุทรสาคร สมุทรสงคราม เพชรบุรี ประจวบคีรีขันธ์ www.doe.go.th/lmi_ratchaburi



ความต้องการแรงงาน และการบรรจุงาน เดือนตุลาคม 2564
ลดลงจากช่วงเดียวกันปีก่อนร้อยละ 4.70 และ 25.15 ตามลำดับ
ส่วนผู้สมัครงาน มีจำนวนเพิ่มขึ้นร้อยละ 0.65
โดยอาชีพแรงงานในด้านการผลิต และแรงงานทั่วไป
มีผู้สนใจสมัครงานมากที่สุด ร้อยละ 24.54

คณะผู้จัดทำ.....

ที่ปรึกษา : นางสาวสุกฤต ไตรรัตน์ผลาดล
ผู้อำนวยการกองบริหารข้อมูลตลาดแรงงาน
จัดทำโดย : ศูนย์บริหารข้อมูลตลาดแรงงานภาคตะวันตก
ศาลากลางจังหวัดราชบุรี (หลังเก่า) ชั้น 1
ตำบลหน้าเมือง อำเภอเมือง จังหวัดราชบุรี 70000
โทรศัพท์ 0-3232-6458 โทรสาร 0-3232-6082

บทบรรณาธิการ.....

สถานการณ์ตลาดแรงงานภาคตะวันตก เดือนตุลาคม 2564 มีความต้องการแรงงาน จำนวน 2,838 อัตรา โดยมีความต้องการแรงงานด้านการประกอบมากที่สุดร้อยละ 24.42 ส่วนอุตสาหกรรมที่ยังมีความต้องการแรงงานมากที่สุด ได้แก่ อุตสาหกรรมการผลิตผลิตภัณฑ์จากเนื้อสัตว์และเนื้อสัตว์ปีก ร้อยละ 16.38

สำหรับแรงงานที่เดินทางไปทำงานต่างประเทศ มีจำนวนเท่ากับช่วงเดียวกันปีก่อน ส่วนคนต่างด้าวคงเหลือประมาณ 5.04 แสนคน ลดลงร้อยละ 2.41 เมื่อเปรียบเทียบกับช่วงเดียวกันปีก่อน

ติดตามรายละเอียดของเนื้อหาสาระได้ภายในเล่ม ทั้งนี้หากท่านมีข้อคิดเห็นหรือข้อเสนอแนะสามารถแจ้งได้ที่ e-mail : lm_rbr@doe.go.th

CONTENTS สารบัญ

1 สถานการณ์การว่างงาน และการเลิกจ้าง **หน้าที่ 2**

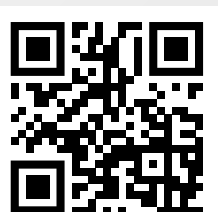
2 ภาวะความต้องการแรงงาน **หน้าที่ 3**

3 การเดินทางไปทำงานต่างประเทศ **หน้าที่ 4**

4 การทำงานของคนต่างด้าว **หน้าที่ 4**

วัตถุประสงค์.....

เพื่อเผยแพร่สถานการณ์ตลาดแรงงานภาคตะวันตก



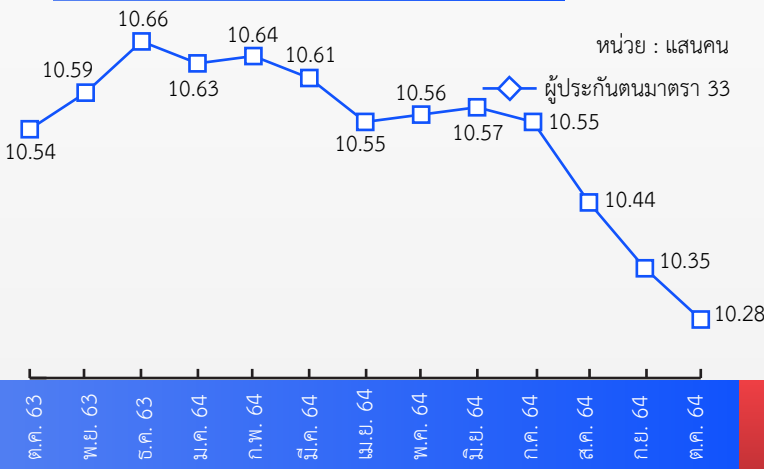


สถานการณ์การว่างงาน และการเลิกจ้าง

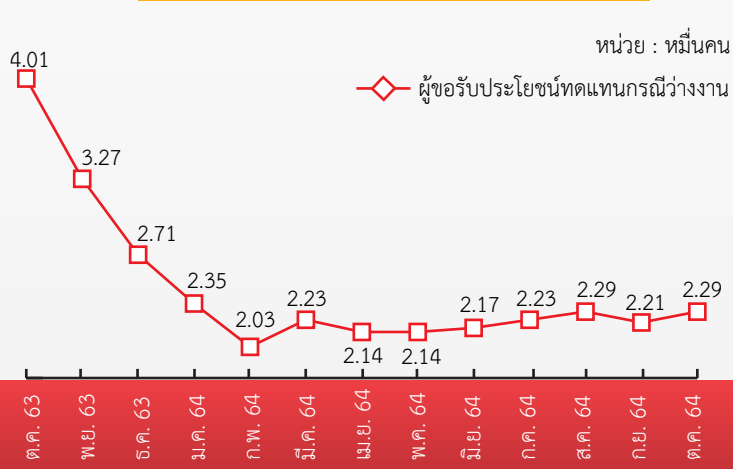
01

สถานการณ์การว่างงานและการเลิกจ้างในภาคตะวันตก ณ เดือนตุลาคม 2564 มีผู้ประกันตนในระบบประกันสังคม (มาตรา 33) จำนวน 1,027,731 คน และมีผู้ประกันตนมาขึ้นทะเบียนขอรับประโยชน์ทดแทนกรณีว่างงาน จำนวน 22,943 คน คิดเป็นร้อยละ 2.23 ของผู้ประกันตนมาตรา 33 เมื่อเปรียบเทียบกับช่วงเดียวกันปีก่อน พบว่ามีผู้ขอรับประโยชน์ทดแทนลดลงจำนวน 17,154 คน คิดเป็นร้อยละ 42.78 โดยสาเหตุการว่างงานจากการลาออกมากที่สุด ร้อยละ 73.29 รองลงมาคือ การเลิกจ้าง ร้อยละ 17.33 และสิ้นสุดสัญญาจ้าง ร้อยละ 9.38

ผู้ประกันตน (ม.33)



ผู้ขอรับประโยชน์ทดแทนกรณีว่างงาน



ผู้ขอรับประโยชน์ทดแทนกรณีว่างงาน จำแนกตามสาเหตุ เดือนตุลาคม 2564 จำนวน 22,943 คน

1 เลิกจ้าง 3,975 คน

📉 ลดลง 72.78% เทียบกับ ต.ค.63 14,601 คน

📈 เพิ่มขึ้น 10.79% เทียบกับ ก.ย.64 3,588 คน

2 ลาออก 16,816 คน

📉 ลดลง 24.69% เทียบกับ ต.ค.63 22,328 คน

📉 ลดลง 2.78% เทียบกับ ก.ย.64 17,297 คน

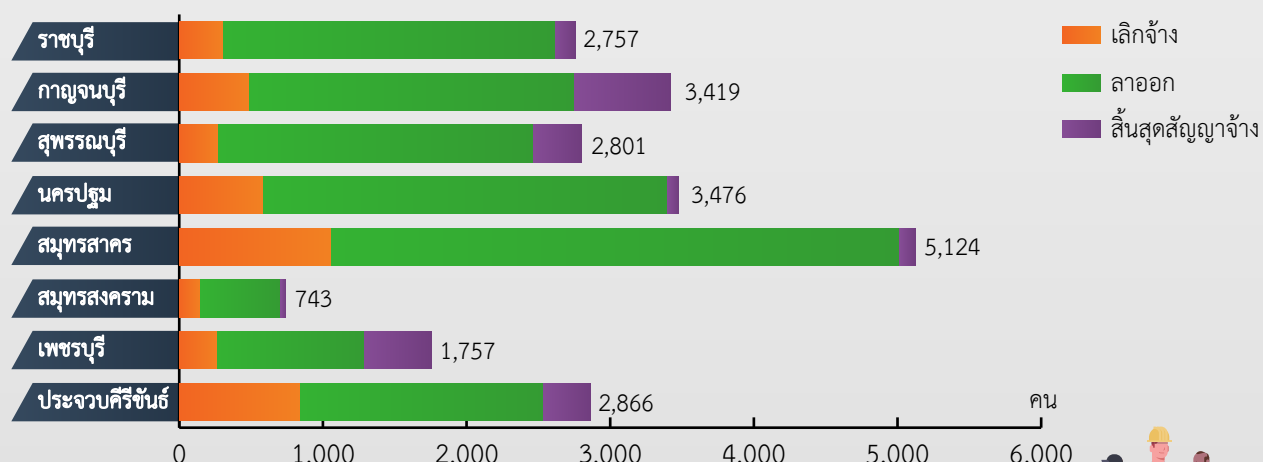
3 สิ้นสุดสัญญาจ้าง 2,152 คน

📉 ลดลง 32.07% เทียบกับ ต.ค.63 3,168 คน

📈 เพิ่มขึ้น 80.23% เทียบกับ ก.ย.64 1,194 คน



ผู้ขอรับประโยชน์ทดแทนกรณีว่างงาน จำแนกตามจังหวัด เดือนตุลาคม 2564 จำนวน 22,943 คน



ที่มา : สำนักงานประกันสังคม



ภาวะความต้องการแรงงาน

02



การให้บริการจัดหางานในประเทศ ผ่านสำนักงานจัดหางานของรัฐในภาคตะวันตก เดือนตุลาคม 2564 พบว่า มีความต้องการแรงงานในระดับมัธยมศึกษา มากที่สุด ร้อยละ 39.61 รองลงมาได้แก่ ระดับประถมศึกษาและต่ำกว่า ร้อยละ 23.26 ระดับปวช. ร้อยละ 11.66 ระดับป.ตรีขึ้นไป ร้อยละ 10.22 ระดับปวส. ร้อยละ 10.11 และระดับอนุปริญญา ร้อยละ 5.14



ตำแหน่งงานว่าง 2,838 อัตรา

ต.ค. 63 2,978 อัตรา ↓ ลดลง 4.70% จากช่วงเดียวกันปีก่อน
ก.ย. 64 8,959 อัตรา ↓ ลดลง 68.32% จากเดือนก่อน

5 อันดับแรก ตามประเภทอุตสาหกรรม



การผลิตผลิตภัณฑ์จากเนื้อสัตว์และเนื้อสัตว์ปีก
465 อัตรา (16.38%)



การผลิตอาหารปรุงสำเร็จ บรรจุในภาชนะปิดสนิทฯ
438 อัตรา (15.43%)



การผลิตอาหารปรุงสำเร็จแช่แข็ง
128 อัตรา (4.51%)



การบริการระบบโทรศัพท์เคลื่อนที่
100 อัตรา (3.52%)



โรงแรม รีสอร์ท และห้องชุด
75 อัตรา (2.64%)



แรงงานด้านการประกอบ
693 อัตรา (24.42%)



แรงงานในด้านการผลิต และแรงงานทั่วไป
561 อัตรา (19.77%)



แรงงานด้านการผลิต
308 อัตรา (10.85%)



เจ้าหน้าที่คลังสินค้า
129 อัตรา (4.55%)



ช่างตัดเย็บเสื้อผ้า
94 อัตรา (3.31%)



ผู้สมัครงานที่มาใช้บริการ 2,319 คน

ต.ค. 63 2,304 คน ↑ เพิ่มขึ้น 0.65% จากช่วงเดียวกันปีก่อน
ก.ย. 64 2,874 คน ↓ ลดลง 19.31% จากเดือนก่อน

5 อันดับแรก ตามประเภทอาชีพ



แรงงานในด้านการผลิต และแรงงานทั่วไป 569 คน (24.54%)



แรงงานด้านการผลิต 291 คน (12.55%)



เสมียน เจ้าหน้าที่จัดเก็บเอกสาร 141 คน (6.08%)



เสมียนพนักงานทั่วไป พนักงานธุรการ 128 คน (5.52%)



แรงงานด้านการประกอบ 93 คน (4.01%)



การบรรจุงาน 1,524 คน

ต.ค. 63 2,036 คน ↓ ลดลง 25.15% จากช่วงเดียวกันปีก่อน
ก.ย. 64 2,152 คน ↓ ลดลง 29.18% จากเดือนก่อน

5 อันดับแรก ตามประเภทอาชีพ



แรงงานในด้านการผลิต และแรงงานทั่วไป 646 คน (42.39%)



แรงงานด้านการผลิต 216 คน (14.17%)



แรงงานด้านการประกอบ 91 คน (5.97%)



พนักงานจัดส่งสินค้า 55 คน (3.61%)



เสมียนพนักงานทั่วไป พนักงานธุรการ 50 คน (3.28%)

ที่มา : ระบบให้บริการประชาชน (e-service.doe.go.th) ผ่านระบบ Single Sign On ของกรมการจัดหางาน

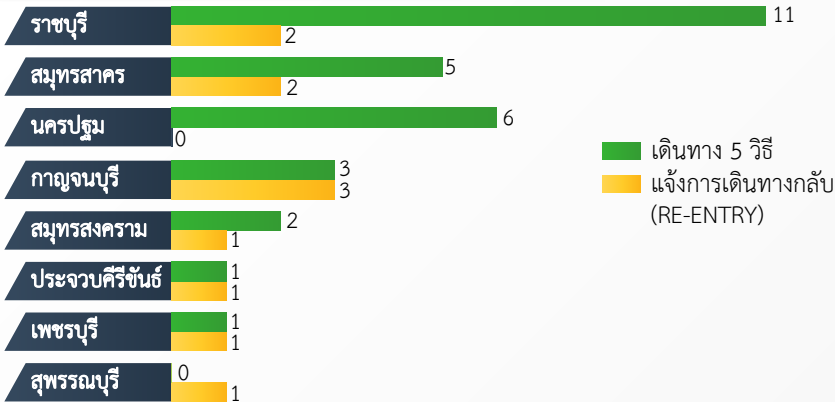
จากข้อมูลของกองบริหารแรงงานไทยไปต่างประเทศ ณ เดือนตุลาคม 2564 ภาคตะวันตก มีแรงงานเดินทางไปทำงานต่างประเทศ จำนวน 40 คน หรือร้อยละ 2.07 ของแรงงานที่เดินทางไปทำงานต่างประเทศทั้งหมด จำแนกเป็นการเดินทาง 5 วิธี จำนวน 29 คน และ RE-ENTRY จำนวน 11 คน

การเดินทางทุกประเภท จำนวน 40 คน

= เท่ากับช่วงเดียวกันปีก่อน

📈 เพิ่มขึ้น 5.26% จากเดือนก่อน

จำนวนการเดินทางไปทำงานต่างประเทศ จำแนกรายจังหวัด



ที่มา : กองบริหารแรงงานไทยไปต่างประเทศ

ประเทศที่มีผู้เดินทางไปทำงานสูงสุด 5 อันดับแรก

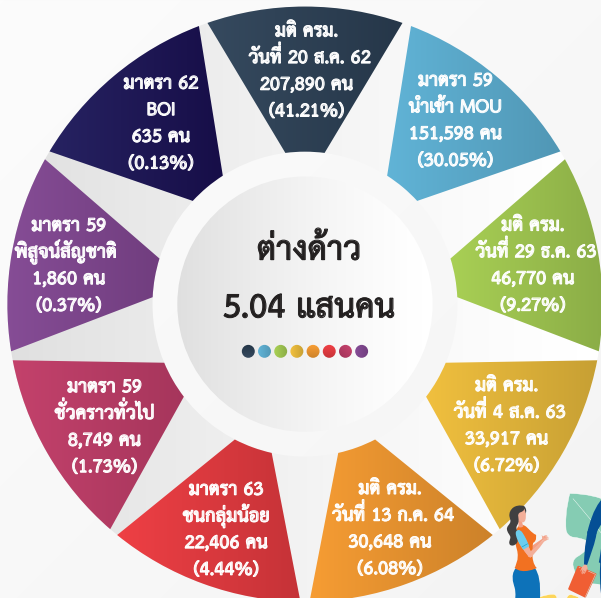


📉 ลดลง 2.41% จากช่วงเดียวกันปีก่อน

📉 ลดลง 0.11% จากเดือนก่อน

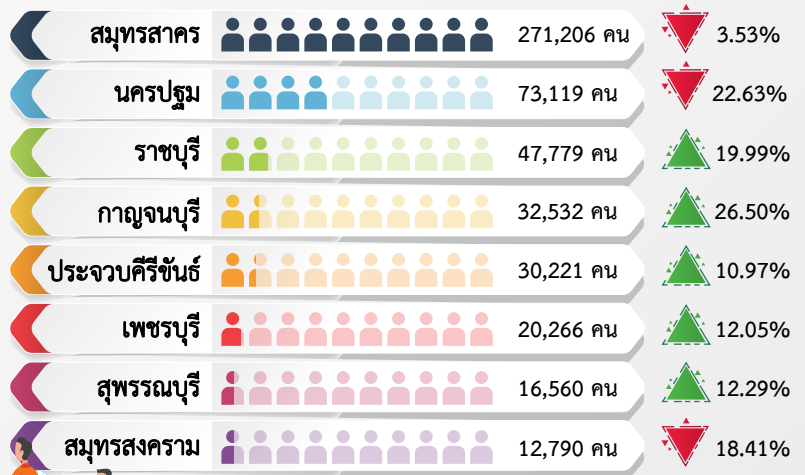
จากข้อมูลของสำนักงานจัดหางานจังหวัด ณ เดือนตุลาคม 2564 ภาคตะวันตก มีคนต่างด้าวคงเหลือ จำนวน 504,473 คน ลดลงจากช่วงเดียวกันของปีก่อน จำนวน 12,438 คน และลดลงจากเดือนก่อน จำนวน 557 คน

จำนวนคนต่างด้าวคงเหลือ จำแนกตามประเภทการอนุญาตให้ทำงาน



ที่มา : สำนักงานจัดหางานจังหวัด

จำนวนคนต่างด้าวคงเหลือ จำแนกรายจังหวัด



เปรียบเทียบช่วงเดียวกันปีก่อน
 ▲ เพิ่มขึ้น ▼ ลดลง

ขอเชิญติดตามรับฟังรายการวิทยุ “เพื่อนแรงงาน” ทาง สวท. AM 1593 KHz. จังหวัดราชบุรี ทุกวันพุธ เวลา 15.00 - 15.30 น.



- 📄 ศูนย์บริหารข้อมูลตลาดแรงงานภาคตะวันตก
- 🌐 www.doe.go.th/lmi_ratchaburi
- 📘 www.facebook.com/LMIWestern
- 📺 Youtube ช่อง “Western LMI Station”

มาตรฐานทางคุณธรรมและจริยธรรมฯ

- ข้อ 1 ปฏิบัติงานด้วยความซื่อสัตย์มีคุณธรรมและเสมอภาค
- ข้อ 2 ให้บริการด้วยความเต็มใจ รวดเร็วและประทับใจ
- ข้อ 3 มีมนุษยสัมพันธ์ ชยัน อดทน สามัคคี มีวินัย
- ข้อ 4 พัฒนาตนเองและหน่วยงาน สรรค์สร้างสังคม
- ข้อ 5 ศรัทธารักเขาเกียรติ และศักดิ์ศรีของหน่วยงาน