



# คู่มือสารจัดหางาน

สำนักงานจัดหางานจังหวัดพะเยา

กรมการจัดหางาน กระทรวงแรงงาน

ปีที่ ๔ ฉบับที่ ๕ ประจำเดือน มกราคม ๒๕๖๕



๑ มกราคม ๒๕๖๕  
วันขึ้นปีใหม่



Website

สำนักงานจัดหางานจังหวัดพะเยา



Facebook

สำนักงานจัดหางานจังหวัดพะเยา



## สารบัญ

- สถานการณ์ตลาดแรงงานจังหวัดพะเยา
- ข่าวประชาสัมพันธ์
- เปิดโลกอาชีพ
- ตำแหน่งงานว่าง

## หน้า

๑  
๒  
๔  
๕



## ~ สถานการณ์ตลาดแรงงานจังหวัดพะเยา ~

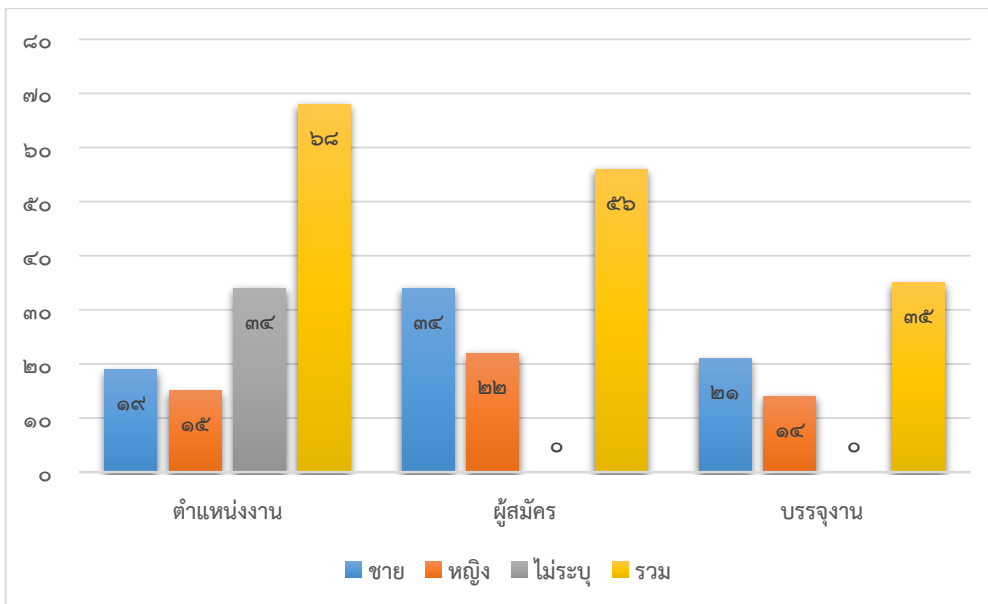
### ~ ประจำเดือนธันวาคม ๒๕๖๔ ~

ความเคลื่อนไหวโดยทั่วไปของสถานการณ์ตลาดแรงงานในจังหวัดพะเยาประจำเดือนธันวาคม ๒๕๖๔ โดยแยกเป็น จำนวนตำแหน่งงาน ผู้สมัครงาน การบรรจุงาน ความต้องการแรงงาน และการบรรจุงาน จากการให้บริการของสำนักงานจัดหางานจังหวัดพะเยารวมทุกกิจกรรมมีรายละเอียดดังนี้

#### ☛ จำนวนตำแหน่งงาน ผู้สมัครงาน และการบรรจุงาน

เพศ	ตำแหน่งงาน จำนวน (อัตรา)	คิดเป็น ร้อยละ	ผู้สมัครงาน จำนวน (คน)	คิดเป็นร้อยละ จากตำแหน่งงาน	บรรจุงาน จำนวน (คน)	คิดเป็นร้อยละ จากผู้สมัครงาน
ชาย	๑๙	๒๗.๙๔	๓๔	๑๗๘.๙๕	๒๑	๖๑.๗๖
หญิง	๑๕	๒๒.๐๖	๒๒	๑๔๖.๖๗	๑๔	๖๓.๖๔
ไม่ระบุ	๓๔	๕๐.๐๐	-	-	-	-
รวม	๖๘	๑๐๐.๐๐	๕๖	๘๒.๓๕	๓๕	๖๒.๕

#### ☛ แผนภูมิแท่งแสดงการเปรียบเทียบ ผู้สมัครงาน ตำแหน่งงาน และการบรรจุงาน ประจำเดือน ๒๕๖๔



#### ๑. ความต้องการแรงงาน

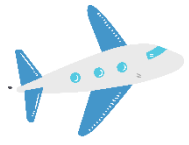
ความต้องการแรงงานเดือนธันวาคม ๒๕๖๔ นายจ้าง/สถานประกอบการต้องการแรงงาน จำนวน ๖๘ อัตรา ลดลงจากเดือนพฤศจิกายน ๒๕๖๔ คิดเป็นร้อยละ ๕๙.๖๕ ต้องการแรงงาน เพศชาย ๑๙ อัตรา เพศหญิง ๑๕ อัตรา และไม่ระบุเพศ ๓๔ อัตรา

#### ๒. ผู้สมัครงาน

ผู้สมัครงานมาใช้บริการ จำนวน ๕๖ คน แยกเป็นเพศชาย ๓๔ คน คิดเป็นร้อยละ ๖๐.๗๑ เพศหญิง ๒๒ คน คิดเป็นร้อยละ ๓๙.๒๙

#### ๓. การบรรจุงาน

ผู้ที่ได้รับการบรรจุงานมีจำนวน ๓๕ คน แยกเป็นเพศชาย ๒๑ คน คิดเป็นร้อยละ ๖๐ เพศหญิง ๑๔ คน คิดเป็นร้อยละ ๔๐



## ~ข่าวประชาสัมพันธ์~

# แจ้งเตือน!! กรณีการแพร่ระบาดของโรคติดเชื้อไวรัสโคโรนา 2019 สายพันธุ์ “โอมิครอน”

ด้วยองค์การอนามัยโลกได้ประกาศให้การกลายพันธุ์ของโรคติดเชื้อไวรัสโคโรนา 2019 (COVID - 19) สายพันธุ์ “โอมิครอน” (Omicron) หรือ B.1.1.529 เป็นสายพันธุ์ที่น่ากังวล (a Variant of Concern) เนื่องจากพบการกลายพันธุ์เป็นจำนวนหลายครั้ง ซึ่งอาจส่งผลให้ไวรัสมีการแพร่กระจายได้ง่ายขึ้น ผู้ป่วยอาจมีอาการรุนแรงขึ้น โดยสายพันธุ์ดังกล่าวถูกค้นพบครั้งแรกในทวีปแอฟริกา และปัจจุบันได้แพร่ระบาดเป็นวงกว้างออกไปกว่า 40 ประเทศทั่วโลก

องค์การอนามัยโลกให้คำแนะนำเพิ่มเติมว่า แนวปฏิบัติในการป้องกันการติดเชื้อไวรัสโคโรนา 2019 และลดการแพร่ระบาดได้ดีที่สุด คือ การรักษาระยะห่างระหว่างบุคคลอย่างน้อย 1 เมตร สวมหน้ากากอนามัยอย่างถูกต้อง อยู่ในสถานที่อากาศถ่ายเท หลีกเลี่ยงพื้นที่แออัดที่มีประชาชนจำนวนมาก ล้างมืออยู่เสมอเมื่อไอหรือจามให้ปิดปากด้วยกระดาษชำระ และเข้ารับการฉีดวัคซีนป้องกันโรคติดเชื้อไวรัสโคโรนา 2019 ในกรณีนี้ กองบริหารแรงงานไทยไปต่างประเทศจึงขอประชาสัมพันธ์ข้อมูลการแพร่ระบาดของเชื้อไวรัสโคโรนา 2019 สายพันธุ์ “โอมิครอน” ให้แก่ประชาชน/ คนงานที่จะเดินทางไปทำงานต่างประเทศ ให้เพิ่มความระมัดระวังมากยิ่งขึ้น ทั้งในระหว่างการเดินทางและขณะทำงานในต่างประเทศ โดยเตรียมความพร้อมก่อนการเดินทาง ศึกษามาตรการ ข้อปฏิบัติของประเทศปลายทางที่จะเดินทางไปทำงานให้เข้าใจชัดเจน รวมทั้งในขณะที่ทำงานในต่างประเทศ ให้ปฏิบัติตามมาตรการป้องกันการแพร่ระบาดของรัฐบาลประเทศนั้นๆ อย่างเคร่งครัด ทั้งนี้ เนื่องจากสถานการณ์การแพร่ระบาดมีความเปลี่ยนแปลงอย่างรวดเร็ว ตลอดเวลา ขอให้ติดตามข่าวสารและประกาศทางการของรัฐบาลประเทศปลายทางอย่างใกล้ชิด

-----  
กองบริหารแรงงานไทยไปต่างประเทศ  
กลุ่มงานส่งเสริมและพัฒนาระบบการไปทำงานในต่างประเทศ  
9 ธันวาคม 2564

## ~ข่าวประชาสัมพันธ์~

รมว.แรงงาน kick off เจ้าหน้าที่ชุดตรวจสอบการทำงานคนต่างด้าวฯ

บูรณาการเข้มชุดเฉพาะกิจต่อต้านค้ามนุษย์ด้านแรงงาน

กอ.รมน.กทม. สตม. ปคม. ทั่วประเทศ

\*\*\*\*\*

กระทรวงแรงงาน ปล่อยแถวเจ้าหน้าที่ด้านการตรวจสอบการทำงานของคนต่างด้าวและสถานประกอบการ ๑๒๓ นาย ลุยตรวจสอบเป้าหมายแรงงานข้ามชาติ ตามมติครม. ๒๘ ก.ย. ๖๔ ที่ไม่ดำเนินการตามมติ ย้ำเอาจริงไม่แค่พูด วันที่ ๑๓ ธันวาคม ๒๕๖๔ เวลา ๑๔.๐๐ น. นายสุชาติ ชมกลิ่น รัฐมนตรีว่าการกระทรวงแรงงาน เป็นประธานในพิธีมอบนโยบายและปล่อยแถวเจ้าหน้าที่ด้านการตรวจสอบการทำงานของคนต่างด้าวและสถานประกอบการ จำนวน ๑๒๓ นาย ประกอบด้วยพนักงานเจ้าหน้าที่จากกรมการจัดหางาน ๙๐ นาย คณะทำงานเฉพาะกิจต่อต้านการค้ามนุษย์ด้านแรงงาน ๑๓ นาย สำนักงานตรวจคนเข้าเมือง ๑๐ นาย และกองบังคับการปราบปรามการค้ามนุษย์ ๑๐ นาย ณ บริเวณด้านหน้าศาลาพระพุทธสุทธธรรมบพิตร กระทรวงแรงงาน โดยมีนายสุรชัย ชัยตระกูลทอง ผู้ช่วยรัฐมนตรีประจำกระทรวงแรงงาน นางธิวัลรัตน์ อังกินันท์ ที่ปรึกษารัฐมนตรีว่าการกระทรวงแรงงาน พลตำรวจตรี นันทชาติ ศุภมงคล ประจำสำนักเลขาธิการนายกรัฐมนตรี ปฏิบัติหน้าที่ประจำกระทรวงแรงงาน นายบุญชอบ สุทธมนัสวงษ์ ปลัดกระทรวงแรงงาน ผู้บริหารระดับสูงกระทรวงแรงงาน ผู้แทนจากกองอำนวยการรักษาความมั่นคงภายในราชอาณาจักร และสำนักงานตำรวจตรวจคนเข้าเมือง ร่วมพิธี

นายสุชาติ ชมกลิ่น รัฐมนตรีว่าการกระทรวงแรงงาน กล่าวว่า การสนับสนุนการควบคุม และป้องกันการแพร่ระบาดของโรคติดเชื้อไวรัสโคโรนา - ๑๙ เป็นสิ่งที่ทุกหน่วยงานต้องบูรณาการร่วมกัน ตนในฐานะรัฐมนตรีว่าการกระทรวงแรงงาน พร้อมสนับสนุนนโยบายของรัฐบาลโดยการนำของพล.อ. ประยุทธ์ จันทร์โอชา นายกรัฐมนตรี และพล.อ. ประวิตร วงษ์สุวรรณ รองนายกรัฐมนตรี ซึ่งกำกับดูแลกระทรวงแรงงาน ที่ต้องการชะลอ และหยุดยั้งการแพร่ระบาดของโรคโควิด จากกลุ่มแรงงานข้ามชาติที่ลักลอบทำงานโดยผิดกฎหมาย กระทรวงแรงงาน ได้ดำเนินการตามมาตรการต่าง ๆ เพื่อเป็นการบริหารจัดการการทำงานของคนต่างด้าว โดยการบังคับใช้กฎหมายต่อแรงงานข้ามชาติ นายจ้าง และสถานประกอบการ ที่จ้างแรงงานข้ามชาติทำงานโดยไม่ได้รับอนุญาต ซึ่งเป็นภารกิจสำคัญที่เจ้าหน้าที่ด้านการตรวจสอบการทำงานของคนต่างด้าวและสถานประกอบการ จากการบูรณาการร่วมกันระหว่างกระทรวงแรงงาน สำนักงานตำรวจตรวจคนเข้าเมือง และกองบังคับการปราบปรามการค้ามนุษย์

“ขอให้เจ้าหน้าที่ทุกคนปฏิบัติหน้าที่อย่างซื่อสัตย์ สุจริต ยุติธรรม ไม่เลือกปฏิบัติ และไม่เรียกรับผลประโยชน์ใดๆ โดยต้องคำนึงถึงผลประโยชน์โดยรวมของประเทศชาติเป็นหลัก และขอให้ได้รับความปลอดภัยในการปฏิบัติภารกิจทุกครั้ง ในนามของกระทรวงแรงงาน ขอขอบคุณ สำนักงานตรวจคนเข้าเมือง และกองบังคับการปราบปรามการค้ามนุษย์ที่ได้ให้ความร่วมมือส่งเจ้าหน้าที่มาร่วมปฏิบัติงานกับพนักงานเจ้าหน้าที่ของกระทรวงแรงงานในครั้งนี้” รัฐมนตรีว่าการกระทรวงแรงงานกล่าว

ข้อมูลจาก สำนักบริหารแรงงานต่างด้าว กรมการจัดหางาน || ข่าวประชาสัมพันธ์ทั่วไป :

[https://www.doe.go.th/prd/alien/news/param/site/152/cat/7/sub/0/pull/detail/view/detail/object\\_id/53439](https://www.doe.go.th/prd/alien/news/param/site/152/cat/7/sub/0/pull/detail/view/detail/object_id/53439) สืบค้นเมื่อ ๒๓ ธันวาคม ๒๕๖๔

## ～เปิดโลกอาชีพ～

### ～ขนมบ้าบิ่นภาค สูตรโบราณ อบหอม ๆ หน้ากรอบอร่อยนุ่ม～

ขนมบ้าบิ่น ขนมไทยที่ขายทั่วไปส่วนใหญ่เป็นสูตรประยุกต์ ใครอยากกินสูตรโบราณง่าย ๆ มาลองทำตามสูตรนี้เลย แค่มีเตาอบหรือเตาแก๊สก็ทำได้แล้ว กระจุกดอกทอมนำเสนอวิธีทำขนมบ้าบิ่น สูตรจาก คุณ **sujitrar** สมาชิกเว็บไซต์พันทิปดอทคอม ใส่มะพร้าวแน่น ๆ แป้งน้อย เติมหลื่นมะลิ เอาไปอบจนสุกเหลืองสวย จับคู่กับเครื่องดื่มแก้วโปรดเพิ่มความอร่อย

#### ส่วนผสม ขนมบ้าบิ่น

- น้ำเปล่า หรือน้ำลอยดอกมะลิ 80 มิลลิลิตร
- กลิ่นมะลิ 4-5 หยด
- แป้งข้าวเหนียว 120 กรัม
- มะพร้าวทึนทึกขูด 280 กรัม
- น้ำตาลทราย 100 กรัม (หากไม่ชอบหวานลดได้ค่ะ)
- เกลือ 1/4 ช้อนชา
- ไข่ไก่ (เบอร์ 2) 1 ฟอง



#### วิธีทำขนมบ้าบิ่น

- นำกลิ่นมะลิใส่ลงในน้ำเปล่า พักไว้ (หรือใช้น้ำลอยดอกมะลิก็ได้ค่ะ โดยนำมะลิมาลอยน้ำไว้ 1 คืน ควรเป็นมะลิที่ปลูกเองค่ะ ไม่ควรใช้มะลิซื้อ)
- นำแป้ง มะพร้าว และน้ำตาลทราย ใส่วางกันลงในชามผสม
- หลังจากนั้นใส่เกลือ แล้วคลุกเคล้าให้เข้ากัน
- ตีไข่ไก่ให้แตกแล้วใส่ลงในชามผสม แล้วคลุกเคล้าให้เข้ากัน
- เมื่อไข่และส่วนผสมอื่น ๆ เข้ากันแล้ว ให้ทยอยใส่น้ำลอยดอกมะลิหรือน้ำที่ผสมกลิ่นมะลิลงไป ทยอยใส่สลับกับการคลุกเคล้าให้เข้ากัน
- หลังจากนั้นนำลงกระทะตั้งไฟอ่อน ผัดแค่พอสุกประมาณ 50% (ผัดเพื่อร่นระยะเวลาในการอบให้สุกไวขึ้น) หรือท่านใดจะนำไปอบเลยก็ได้เช่นกัน แต่จะใช้เวลาในการอบค่อนข้างนาน
- นำน้ำมันมะพร้าวหรือน้ำมันพืชทาให้ทั่วถาด
- ตักขนมที่ผัดไว้ใส่ถาด ตามสูตรจะใส่ได้ 3 ถาด (ถาดที่ใช้เป็นถาดขนมหม้อแกงค่ะ)
- เราจะนำ 2 ถาดเข้าอบในเตาอบที่อุณหภูมิ 160 องศาเซลเซียส ใช้ไฟบน-ล่าง 50 นาที (แล้วแต่เตา) อบจนเหลืองสุก

~ ตำแหน่งงานว่าง ~  
~ ประจำเดือน ธันวาคม ๒๕๖๕ ~



สถานประกอบการ/ (ประเภทกิจการ)/ ที่อยู่/ผู้ติดต่อ	ตำแหน่งงาน/ อัตรา/ ค่าจ้าง	คุณสมบัติ			เงื่อนไข/สวัสดิการ/ ลักษณะงาน/ เวลาทำงาน
		เพศ	อายุ/ปี	วุฒิ	
บริษัท เคเอฟซี (ประเทศไทย) จำกัด สาขาโลตัสพะเยา (ร้านอาหารฟาสต์ฟู้ด) ๖๖๙ ม. ๓ ถ.พหลโยธิน ต.ท่าวังทอง อ.เมืองพะเยา จ.พะเยา ๕๖๐๐๐ ใกล้ : ในโลตัสสาขาพะเยา โทร. : ๐๘๙-๙๖๗๗๓๖๒	นักศึกษาฝึกงาน (Part Time) / ๓ อัตรา / ๔๐.-/ชม.	ไม่จำกัด	๑๘- ๒๓	ไม่จำกัด	- งานบริการ - ๑๘.๐๐ - ๒๒.๐๐ น.
บริษัท เดอเบล จำกัด (สาขาย่อยเชียงราย) (การขายปลีกสินค้าอื่นๆ ในร้านค้าทั่วไป) ติดต่อ : คุณนิต, คุณเหนง โทร. : ๐๘๕-๔๘๘๕๔๙๐, ๐๘๑-๙๒๗๘๘๖๖	พนักงานขาย หน่วยรถ / หลายอัตรา / ๒๔,๐๐๐.-/ด. ขึ้นไป	ไม่จำกัด	ไม่จำกัด	ไม่จำกัด	- ดูแลลูกค้าในเขตพื้นที่ที่ได้รับ มอบหมายทั้ง ยอดขาย ยอดกระจาย สินค้าต่างๆ - เดินทางขาย ๑๑ วัน กลับสาขา ๑ วัน - มีประสบการณ์พิจารณาเป็นพิเศษ - ไม่ต้องขับรถเอง มีคนขับรถให้ - โบนัสประจำปี กองทุนสำรองเลี้ยงชีพ ประกันสุขภาพ ทักษะการศึกษาระดับ ท่องเที่ยวประจำปี ซูดยูนิฟอร์ม
	ผู้ช่วยพนักงาน ขายหน่วยรถ / หลายอัตรา / ๒๒,๐๐๐.-/ด. ขึ้นไป				- เดินทางไปพร้อมกับพนักงานขาย หน่วยรถ - เดินทางขาย ๑๑ วัน กลับสาขา ๑ วัน - มีประสบการณ์พิจารณาเป็นพิเศษ - มีใบขับขี่ประเภท ท.๒ - โบนัสประจำปี กองทุนสำรองเลี้ยงชีพ ประกันสุขภาพ ทักษะการศึกษาระดับ ท่องเที่ยวประจำปี ซูดยูนิฟอร์ม
true (บริการโทรศัพท์พื้นฐานและ บริการเสริมขายเครื่องโทรศัพท์และ อุปกรณ์สื่อสาร) ใกล้ : ตรงข้าม ธ.กสิกรไทย สาขาพะเยา ติดต่อ : คุณตุ้ย โทร. : ๐๙๕-๔๕๒๕๙๕๔	พนักงานขาย และดูแลลูกค้า ประจำ จังหวัดพะเยา / หลายอัตรา / ค่าคอมมิชชั่น สูงสุด ๓๐,๐๐๐ บาท ค่าน้ำมัน ๑๕,๐๐๐ บาท	ช/ญ	๒๕ - ๓๕	ม.๖ ขึ้นไป	- พนักงานขายสินค้าทรู - ทำงาน ๖ วัน / สัปดาห์ - มีประสบการณ์ด้านงานขาย (จะ พิจารณาเป็นพิเศษ) - มีความขยัน มุ่งมั่นในการทำงาน



(ต่อ)

สถานประกอบการ/ (ประเภทกิจการ)/ ที่อยู่/ผู้ติดต่อ	ตำแหน่งงาน/ อัตรา/ ค่าจ้าง	คุณสมบัติ			เงื่อนไข/สวัสดิการ/ ลักษณะงาน/ เวลาทำงาน
		เพศ	อายุ/ปี	วุฒิ	
บริษัท บีเอ็นที เอ็กซ์เพรส จำกัด (การขนส่งสินค้าอื่นๆ ทางถนนซึ่งมิได้ จัดประเภทไว้ในที่อื่น) ๖๐ ม.๒ ต.หนองป่าครั่ง อ.เมืองเชียงใหม่ จ.เชียงใหม่ ๕๐๐๐๐ ติดต่อ : คุณศศิวิราพร โทร. : ๐๕๒-๐๐๐๓๑๓	GM (ผู้จัดการ) ประจำสาขา พะเยา / ๑ อัตรา / ตามโครงสร้าง บริษัท	ช/ญ	๒๕ - ๔๐	ป.ตรี	- มีประสบการณ์ด้านการขนส่งจะ พิจารณาเป็นพิเศษ - มีประสบการณ์หัวหน้างาน / ผู้จัดการ มาก่อน ไม่เป็นโรคประจำตัว / ไม่มี ประวัติอาชญากรรม มีภาวะความเป็น ผู้นำ สามารถรับความกดดันได้ดี
บริษัท สยามแม็คโคร จำกัด (มหาชน) สาขาพะเยา (ดิสเคาท์สโตร์/ ซูเปอร์เซ็นเตอร์/ ไฮเปอร์มาร์เก็ต) ๘๘๙ ม.๑๓ ถ.พหลโยธิน ต.บ้านต๋อม อ.เมืองพะเยา จ.พะเยา ๕๖๐๐๐ ติดต่อ : ฝ่ายบุคคล โทร. : ๐๖๑-๐๒๗๗๙๗๙	พนักงาน จัดเรียงสินค้า / ๑ อัตรา / ๙,๖๐๐.-/ด.	ชาย	๒๑ - ๓๕	ม.๖ ขึ้นไป	- จัดเรียงสินค้าอาหารสด / อาหารแห้ง - จันทร์ - เสาร์ - กะที่ ๑ ๐๕.๐๐ - ๑๔.๐๐ น. กะที่ ๒ ๑๔.๐๐ - ๒๓.๐๐ น. - สามารถทำงานเป็นกะได้ - การขึ้นเงินเดือนรายปี ชุดยูนิฟอร์ม ประกันสังคม วันหยุดพักร้อนประจำปี - ค่ากะ ค่าล่วงเวลา
บริษัท เอก-ชัย ดิสทริบิวชั่น ซิสเทม จำกัด (โลตัส สาขาพะเยา) (ดิสเคาท์สโตร์/ ซูเปอร์เซ็นเตอร์/ ไฮเปอร์มาร์เก็ต) ๖๖๙ ม.๓ ต.ท่าวังทอง อ.เมืองพะเยา จ.พะเยา ๕๖๐๐๐ ติดต่อ : ฝ่ายบุคคล โทร. : ๐๕๔-๔๑๑๕๕๗	พนักงาน จัดเรียงสินค้า / ๒ อัตรา / ๓๒๐.-/ว.	ช/ญ	๒๑ - ๓๕	ม.๖ ขึ้นไป	- จัดเรียงสินค้า - หยุด ๕ วัน / เดือน - สามารถทำงานเป็นกะได้
	พนักงาน ทำความสะอาด/ ๓ อัตรา / ๓๒๐.-/ว.	หญิง	๑๙ - ๕๕	ไม่จำกัด	- ทำความสะอาด - อาทิตย์ละ ๑ วัน
บริษัท เอส เอ็น เอ็น ลิสซิ่ง จำกัด (การให้สินเชื่ออื่นๆ ซึ่งมิได้ จัดประเภทไว้ในที่อื่น) ๑๐๐๗/๓๔ ต.เวียง อ.เมืองพะเยา จ.พะเยา ๕๖๐๐๐ ใกล้ : โกลด์ พีซี พะเยา ติดต่อ : คุณธนาวุฒิ โทร. : ๐๕๔-๔๓๑๑๐๑	เจ้าหน้าที่ สินเชื่อ / ๒ อัตรา / ๑๒,๐๐๐.-/ด.	ญ/ช	๒๓ - ๒๘	ป.ตรี	- ๐๘.๐๐ - ๑๗.๐๐ น. - หากมีประสบการณ์พิจารณาเป็น พิเศษ - ค่าคอมมิชชั่น โบนัส



(ต่อ)

สถานประกอบการ/ (ประเภทกิจการ)/ ที่อยู่/ผู้ติดต่อ	ตำแหน่งงาน/ อัตรา/ ค่าจ้าง	คุณสมบัติ			เงื่อนไข/สวัสดิการ/ ลักษณะงาน/ เวลาทำงาน
		เพศ	อายุ/ปี	วุฒิ	
<b>มิสเตอร์โดนัท สาขาโลตัสพะเยา</b> (ร้านเบเกอรี่) ๖๖๙ ม.๓ ถ.พหลโยธิน ต.ท่าวังทอง อ.เมืองพะเยา จ.พะเยา ๕๖๐๐๐ ใกล้ : โลตัส สาขาพะเยา ติดต่อ : คุณแพรวนภา โทร. : ๐๘๑-๙๒๗๔๕๐๕	<b>พนักงาน ฝ่ายผลิต</b> (Part Time) (ด่วน) / ๑ อัตรา / ๔๐.-/ชม.	ชาย	๑๘ - ๒๘	ม.๓ ขึ้นไป	- รับผิดชอบ แต่งหน้าขนม - มีหยุดประจำสัปดาห์ ๐๖.๓๐ - ๑๕.๓๐ น. - ตรงต่อเวลา ชยัน อดทน มีวินัย - การขึ้นเงินเดือนรายปี โบนัส ประกันสังคม วันหยุดประจำสัปดาห์ ชดเชยพอร์ม
<b>ร้านอาหาร แสงจันทร์</b> (ร้านอาหาร) ๑๗/๔ ถ.ชายกวาน ต.เวียง อ.เมืองพะเยา จ.พะเยา ๕๖๐๐๐ โทร. : ๐๘๖-๑๙๕๙๙๑๑	<b>พ่อครัว /</b> ๑ อัตรา / ตามตกลง	ชาย	๒๕ ขึ้นไป	ไม่จำกัด	- ๑๐.๐๐ - ๒๒.๐๐ น. - มีประสบการณ์ - ประกันสังคม
<b>ห้างหุ้นส่วนจำกัด จรัสรัตน์</b> (การทำเหมืองหินที่ใช้ในการก่อสร้าง) ๑๗๙ ม.๑๑ ถ.พหลโยธิน ต.แม่กา อ.เมืองพะเยา จ.พะเยา ๕๖๐๐๐ ติดต่อ : คุณพรพิศสัย โทร. : ๐๘๖-๔๓๐๐๑๖๘	<b>พนักงานขับรถ ลิปล้อ, รถปูน /</b> ๒ อัตรา / ตามโครงสร้าง กิจการ	ชาย	ไม่จำกัด	ไม่จำกัด	- ๐๘.๐๐ - ๑๗.๐๐ น. - ค่าเที่ยวรถ - มีประสบการณ์พิจารณาเป็นพิเศษ
	<b>แม่บ้าน /</b> ๒ อัตรา / ตามตกลง	หญิง	ไม่จำกัด	ไม่จำกัด	- ๐๘.๐๐ - ๑๗.๐๐ น. - (ยินดีรับคนต่างด้าว)
<b>ห้างหุ้นส่วนจำกัด พูลชัยทวีกิจ</b> (การขายส่งเครื่องจักรอุปกรณ์และ เครื่องใช้ทางการเกษตร) ๔๓๘/๑-๑๑ ม.๙ ถ.ประตู่ชัย ต.ท่าวังทอง อ.เมืองพะเยา จ.พะเยา ๕๖๐๐๐ โทร. : ๐๕๔-๔๑๐๒๐๔, ๐๘๕-๗๐๙๖๖๕๕	<b>พนักงานขับรถ ๖ ล้อ /</b> ๑ อัตรา / ตามโครงสร้าง กิจการ	ชาย	๒๕ ขึ้นไป	ม. ๓ ขึ้นไป	- ๐๘.๐๐ - ๑๗.๐๐ น. - มีประสบการณ์ในการขับรถ ๖ ล้อ รถแทรกเตอร์ ไม่น้อยกว่า ๑ ปี - มีใบอนุญาตขับขี่ประเภท ๒ มีความ ชยัน อดทน ซื่อสัตย์ มีใจรักงานบริการ สามารถยกของได้ มีความรับผิดชอบใน หน้าที่ที่ได้รับ





(ต่อ)

สถานประกอบการ/ (ประเภทกิจการ)/ ที่อยู่/ผู้ติดต่อ	ตำแหน่งงาน/ อัตรา/ ค่าจ้าง	คุณสมบัติ			เงื่อนไข/สวัสดิการ/ ลักษณะงาน/ เวลาทำงาน
		เพศ	อายุ/ปี	วุฒิ	
ห้างหุ้นส่วนจำกัด สหสินพะเยา (ร้านขายปลีกวัสดุก่อสร้างต่างๆ) ๒๓๕ ม.๑ ต.บ้านด้า อ.เมืองพะเยา จ.พะเยา ๕๖๐๐๐ ติดต่อ : คุณจตุพร โทร. : ๐๘๗-๖๕๕๓๓๐๐	พนักงานชาย / ๑ อัตรา / ๓๕๐.-/ว.  พนักงานขับรถ ๖ ล้อ / ๑ อัตรา/ ๔๐๐.-/ว.	ไม่จำกัด	ไม่จำกัด	ไม่จำกัด	- จันทร์ - เสาร์ หยุดวันอาทิตย์ - ๐๘.๐๐ - ๑๗.๐๐ น. - หากมีประสบการณ์พิจารณาเป็นพิเศษ - ประกันสังคม
บริษัท คาร์กิลล์มีท์ส (ไทยแลนด์) จำกัด (ไก่สำเร็จรูปแช่แข็งส่งออก) ๒๓/๑ ม.๒ ต.เขาสอง อ.พระพุทธบาท จ.สระบุรี ๑๘๑๒๐ ติดต่อ : คุณสุรเดช, คุณสมชาย โทร. : ๐๖๓-๒๖๕๕๑๓๖, ๐๖๑-๕๕๖๒๓๖๗	พนักงาน ฝ่ายผลิต / หลายอัตรา / ๓๒๕.-/ว.	ช/ญ	๑๘ - ๔๕	ไม่จำกัด	- ๐๘.๐๐ - ๑๗.๐๐ น. - ค่ากะวันละ ๓๐ บาท (เฉพาะกะ กลางคืน) OT วันละ ๓ ชม.ๆ ละ ๖๑ บาท โบนัสพิเศษ เดือนละ ๘๑๒ บาท - ฟรี ตรวจสอบสุขภาพ ตรวจโควิด และเปิด บัญชีใหม่
บริษัท ซี พี โออินเตอร์เทรด จำกัด (กิจการจำหน่ายเคมีภัณฑ์ ทางการเกษตร) ๔๕/๑๑-๑๓ ม.๔ ต.ท่าวังทอง อ.เมืองพะเยา จ.พะเยา ๕๖๐๐๐ โทร. : ๐๖๓-๖๖๘๗๗๙๓ e-mail : <a href="mailto:cpointertrade@outlook.co.th">cpointertrade@outlook.co.th</a>	เจ้าหน้าที่ฝ่าย ลูกค้าสัมพันธ์ / ๑ อัตรา / ๑๑,๕๐๐ - ๑๘,๐๐๐ ./ด.	ช/ญ	๒๐ - ๓๐	ปวส. - ป.ตรี	- ติดต่อขอข้อมูล รวมทั้งรับความ ต้องการของลูกค้าเพื่อใช้ในงานด้าน บริหารทางการตลาด ตรวจสอบ และ ควบคุมการดำเนินงานให้เป็นไปตาม กรอบและตารางเวลาที่วางไว้ สามารถ ดูแลการดำเนินงานให้การบริการแล้ว เสร็จตรงตามความต้องการของลูกค้า สามารถบริหารและจัดการงานที่ รับผิดชอบได้อย่างมีประสิทธิภาพ สร้าง ความสัมพันธ์ที่ดีกับลูกค้า สร้างความ พึงพอใจที่ดีให้กับสินค้าและบริการของ บริษัท หน้าที่อื่นๆ ตามที่ได้รับ มอบหมาย - ยินดีพิจารณานักศึกษาจบใหม่ - ประกันสังคม สวัสดิการอื่นๆ ตาม โครงสร้างบริษัท



(ต่อ)

สถานประกอบการ/ (ประเภทกิจการ)/ ที่อยู่/ผู้ติดต่อ	ตำแหน่งงาน/ อัตรา/ ค่าจ้าง	คุณสมบัติ			เงื่อนไข/สวัสดิการ/ ลักษณะงาน/ เวลาทำงาน
		เพศ	อายุ/ปี	วุฒิ	
บริษัท โตโยต้าพะเยา(๑๙๙๔) ผู้จำหน่ายโตโยต้า จำกัด (จำหน่ายรถยนต์ และศูนย์บริการ) ๔๐๓/๑๑ ถ.พหลโยธิน ต.แม่ต๋ำ อ.เมืองพะเยา จ.พะเยา ๕๖๐๐๐ ติดต่อ : คุณเกตน์สิริ โทร. : ๐๕๔-๔๑๔๙๙๙	บัญชี / ๑ อัตรา / ตามโครงสร้าง กิจการ	ญ/ช	๒๔ ขึ้นไป	ป.ตรี	- ๐๘.๐๐ - ๑๗.๐๐ น. - สวัสดิการตามโครงสร้างบริษัท
	ที่ปรึกษา การขาย / หลายอัตรา / ตามโครงสร้าง กิจการ	ไม่จำกัด เพศ	ไม่จำกัด	ไม่จำกัด	- จันทร์ - เสาร์ - ๐๘.๐๐ - ๑๗.๐๐ น. - มีใบอนุญาตขับขีรถยนต์ - สวัสดิการตามโครงสร้างบริษัท
true (บริการโทรศัพท์พื้นฐานและ บริการเสริมขายเครื่องโทรศัพท์และ อุปกรณ์สื่อสาร) ใกล้ : ตรงข้าม ธ.กสิกรไทย สาขาพะเยา ติดต่อ : คุณตุ้ย โทร. : ๐๙๕-๕๕๒๕๕๕๔	เจ้าหน้าที่จัด กิจกรรมขายชิม ทีม ประจำ จังหวัดพะเยา / ๓ อัตรา / รายได้เริ่มต้น ๕๐,๐๐๐.- / ต.	ช/ญ	ไม่จำกัด	ไม่จำกัด	- มุ่งมั่น ตั้งใจ ขยัน
บริษัท ธัญพร โปรดิวิซ์ จำกัด (โรงงานปรับปรุงคุณภาพข้าวสาร บรรจุถุงเพื่อจำหน่าย) ๑๓๒ ม.๙ ต.ดอนศรีชุม อ.ดอกคำใต้ จ.พะเยา ๕๖๑๒๐ ใกล้ : วันบุญเรือง ติดต่อ : คุณนงลักษณ์ โทร. : ๐๕๔-๔๙๑๓๐๙, ๐๘๘-๕๕๗๘๗๒๗	พนักงานขาย (ออกตลาด) / ๒ อัตรา / ๓๒๐.-/ว.	ช/ญ	ไม่จำกัด	ปวส. ขึ้นไป	- หยุด วันอาทิตย์ ๐๘.๐๐ - ๑๗.๐๐ น. - สามารถขับรถยนต์ได้ มีใบขับขี่/ มี รถยนต์ - มีประกันสังคม ประกันอุบัติเหตุ ค่าคอมมิชชั่น ค่าเบี้ยเลี้ยง ออกตลาด
บริษัท ไบรง จำกัด (การผลิตปุ๋ยเคมี) ๑๒/๒๙-๓๐ ถ.รอบเวียงประตูกลอง ต.เวียง อ.เมืองพะเยา จ.พะเยา ๕๖๐๐๐ ใกล้ : ตรงข้าม ๗-๑๑ ท้ารถ บขส. ติดต่อ : คุณเกษร โทร. : ๐๕๔-๔๘๓๐๓๐	เจ้าหน้าที่ธุรการ/ การตลาด / ๑ อัตรา / ๑๐,๐๐๐.-/ต. ขึ้นไป	ช/ญ	๒๐ ขึ้นไป	ป.ตรี	- มีประกันสังคม



(ต่อ)

สถานประกอบการ/ (ประเภทกิจการ)/ ที่อยู่/ผู้ติดต่อ	ตำแหน่งงาน/ อัตรา/ ค่าจ้าง	คุณสมบัติ			เงื่อนไข/สวัสดิการ/ ลักษณะงาน/ เวลาทำงาน
		เพศ	อายุ/ปี	วุฒิ	
<p><b>บริษัท เฟซโซฟี่ จำกัด</b> (รับซื้อขายที่ดินและ จัดสรรที่ดินแบ่งขาย) ๕๕ ม.๘ ถ.ดอนสนาม ต.เวียง อ.เมืองพะเยา จ.พะเยา ๕๖๐๐๐ โทร : ๐๖๓-๖๕๐๕๙๙๑ LINE ID : ๐๙๐๔๕๓๗๔๖๖</p>	<p>PC realme ประจำพื้นที่ จังหวัดพะเยา (ตัวนมก) / หลายอัตรา / ๙,๗๕๐ -./ด.</p>	ช/ญ	๒๐ - ๓๐	ม.๓ ขึ้นไป	<ul style="list-style-type: none"> <li>- เสนอขายสินค้าโทรศัพท์สมาร์ทโฟน แปรนด์ realme สรุปรายรายวัน</li> <li>- หยุดอาทิตย์ละ ๑ วัน</li> <li>- ๐๘.๓๐ - ๑๗.๓๐ น.</li> <li>- ถ้ามีประสบการณ์การขายจะพิจารณาเป็นพิเศษ</li> <li>- มีความรู้พื้นฐานเบื้องต้นของ smartphone ทั่วไป มีความรักงานขาย ชยัน อดทน ซื่อสัตย์ ตรงต่อเวลา มีมนุษยสัมพันธ์ที่ดี ทัศนคติดี ทดแรงกดดันได้ดี รับคำสั่งภายใต้ผู้บังคับบัญชาได้</li> <li>- มียูนิฟอร์มให้ ประกันสังคม สิทธิซื้อเครื่องราคาพนักงาน วันหยุดพักผ่อนประจำปี วันหยุดชดเชยตามเทศกาล</li> </ul>
<p><b>บริษัท เมดแคร์ นอร์ทเทอรัน จำกัด</b> (กิจกรรมในหองปฏิบัติการ ทางการแพทย์) ๔/๘ ถ.เหมืองหิต ต.โนเวียง อ.เมืองแพร่ จ.แพร่ ๕๔๐๐๐ ใกล้ : คลินิกเวชกรรมหมอนรินทร์ โทร. : ๐๕๔-๕๒๒๒๓๔</p>	<p><b>ผู้ช่วยเหลือ คนไข้ /</b> ๑ อัตรา / ๙,๐๐๐.-/ด.</p>	ช/ญ	ไม่จำกัด	ไม่จำกัด	<ul style="list-style-type: none"> <li>- กะ ๓ รอบทำงาน</li> <li>- ๐๖.๐๐ - ๒๒.๐๐ น.</li> <li>- ผ่านงานไตเทียมจะพิจารณาเป็นพิเศษ</li> </ul>
	<p><b>ผู้ช่วยพยาบาล /</b> ๓ อัตรา / ๑๐,๐๐๐.-/ด.</p>				
	<p><b>พยาบาล ไตเทียม /</b> ๒ อัตรา / ๔๐,๐๐๐ - ๕๐,๐๐๐.-/ด.</p>				
	<p><b>พนักงานธุรการ /</b> ๑ อัตรา / ๑๕,๐๐๐.-/ด.</p>				
<p><b>โรงน้ำดื่ม วาริชา</b> (ผลิตและจำหน่ายน้ำดื่ม) ๒๐๙ ม.๑๘ ต.แม่ปืม อ.เมืองพะเยา จ.พะเยา ๕๖๐๐๐ ใกล้ : รร.บ้านห้วยบงและปั้มน้ำมัน บางจากสหกรณ์ฯ โทร. : ๐๘๑-๘๔๕๔๔๓๙</p>	<p><b>คนงานทั่วไป /</b> ๑ อัตรา / ๓๓๐.-/ว.</p>	ชาย	๒๐ ขึ้นไป	ไม่จำกัด	<ul style="list-style-type: none"> <li>- ๐๘.๐๐ - ๑๗.๐๐ น.</li> <li>- ซื่อสัตย์ อดทน ชยัน มีความรับผิดชอบ ขับรถยนต์ได้</li> <li>- มีประกันสังคม เบี้ยเลี้ยง ล่วงเวลา และโบนัส</li> </ul>





# กรมการจัดหางาน

## สำนักงานจัดหางานจังหวัดพะเยา

### คณะผู้จัดทำ

### ที่ปรึกษา/ผู้อำนวยการจัดทำ

นายนิรุศ

นเรวรรณ

นักวิชาการแรงงานชำนาญการพิเศษ  
รักษาราชการแทน  
จัดหางานพะเยา

### กองบรรณาธิการ

นายพิทยา

พิลาทอง

นักวิชาการแรงงานชำนาญการ

นายสหการ

เชื่อนแปด

นักวิชาการแรงงานชำนาญการ

นางนวลทิพย์

ก้างออนตา

นักวิชาการแรงงาน

นางดวงพร

พรมแปง

นักวิชาการแรงงาน

นางสาวกษมา

นักหล่อ

นักวิชาการแรงงาน

นายชัยวัฒน์

ปิติ

เจ้าหน้าที่โครงการฯ

นายพอเจตน์

จิตปล้ม

เจ้าหน้าที่โครงการฯ

นายกิตติพงษ์

พรมเสน

เจ้าหน้าที่โครงการฯ