

ข่าวสารจัดหางาน นครสวรรค์

โทร. ๐๕๖-๒๕๗๐๓๖-๗



ศูนย์บริการจัดหางานเพื่อคนไทย “Smart Job Center” บริการด้วยใจ เพื่อคนไทยมีงานทำ

ฉบับที่ ๐๔/๒๕๖๕

ประจำเดือน กุมภาพันธ์ ๒๕๖๕



16 กุมภาพันธ์ 2565



ข่าวประกาศรับสมัครงาน
สำนักงานจัดหางานจังหวัดนครสวรรค์

ศูนย์บริการจัดหางานเพื่อคนไทยมีงานทำ จังหวัดนครสวรรค์

ระบบบริการประชาชน E-Service (กรมการจัดหางาน)

บริการด้วยใจ เพื่อคนไทยมีงานทำ ของหางาน ต้องการคน

<https://e-service.doe.go.th>

สำนักงานจัดหางานจังหวัดนครสวรรค์ เลขที่ ๙๐๙ ม.๗ ต.หนองปลิง อ.เมือง จ.นครสวรรค์ ๖๐๐๐๐

<http://www.doe.go.th/nakhonsawan>

วิสัยทัศน์กรมการจัดหางาน

“กำลังแรงงานมีงานทำถ้วนหน้า ทุกช่วงวัย ภายในปี 2565”

พันธกิจ

1. ส่งเสริมการมีงานทำ โดยให้บริการจัดหางาน แะแนวอาชีพคุ้มครองคนหางาน เพื่อให้ประชาชนมีอาชีพ มีรายได้
2. พัฒนาระบบเทคโนโลยีสารสนเทศ และข้อมูลข่าวสารตลาดแรงงานให้กับสมัย เพื่อสนับสนุนการดำเนินงานตามภารกิจของกรมการจัดหางาน
3. พัฒนาระบบบริหารจัดการให้มีประสิทธิภาพตามหลักธรรมาภิบาล
4. ส่งเสริมสนับสนุนการมีส่วนร่วมภาคีเครือข่ายทุกภาคส่วนในการบริหารตลาดแรงงานสู่ความสมดุล
5. บริหารจัดการการทำงานของคนต่างด้าว

ค่านิยม

STRONG

S = Service Mind : มีจิตบริการ มุ่งเน้นให้บริการประชาชนทุกช่วงวัยที่มารับบริการ

T = Team Work : การทำงานร่วมกันเป็นทีมเพื่อให้บรรลุผลสำเร็จเป็นไปตามเป้าหมายขององค์กร

R = Response : ตอบสนองต่อทุกภารกิจที่ได้รับอย่างรวดเร็วจับใจ

O = Owner : มีจิตสำนึกในความเป็นเจ้าขององค์กร และภาคภูมิใจที่เป็นส่วนหนึ่งขององค์กร

N = Network : สานสร้างเครือข่ายเพื่อการบูรณาการทั้งภายในและภายนอกองค์กร

G = Goal : เพื่อเป้าหมายคือประชาชน



สาระในเล่ม Content..

1. แผนการปฏิบัติงาน สำนักงานจัดหางานจังหวัดนครสวรรค์

2. สถานการณ์ตลาดแรงงานจังหวัดนครสวรรค์

เดือนธันวาคม 2564

3. ข่าวประชาสัมพันธ์ สำนักงานจัดหางานจังหวัดนครสวรรค์

4. เส้นทางอาชีพ....

5. ตำแหน่งงานว่าง ประจำเดือน กุมภาพันธ์ 2565

6. ภาพกิจกรรมสำคัญ สำนักงานจัดหางานจังหวัดนครสวรรค์

ภารกิจของหน่วยงาน สำนักงานจัดหางานจังหวัดนครสวรรค์

1. บริการจัดหางานในประเทศ
2. บริการจัดหางานต่างประเทศ
3. บริการแนะแนวอาชีพ/ส่งเสริมการประกอบอาชีพและรับงานไปทำที่บ้าน
4. ตรวจและคุ้มครองคนหางาน
5. ควบคุมการทำงานของคนต่างด้าว

ข่าบรรณาธิการ Editor's Talk

ข่าวสารจัดหางาน วารสารประจำเดือน ของสำนักงานจัดหางานจังหวัดนครสวรรค์ มีข่าวสารต่าง ๆ สถานการณ์ตลาดแรงงาน สาร่ารู้ แนะนำอาชีพอิสระที่น่าสนใจ และตำแหน่งงานว่างประจำเดือน **กุมภาพันธ์ 2565** เพื่อเป็นแนวทางในการประกอบอาชีพ มีงานทำ มีรายได้ที่เหมาะสม เพื่อการดำรงชีวิตอย่างมั่นคง มั่งคั่ง ยั่งยืนต่อไป

สำนักงานจัดหางานจังหวัดนครสวรรค์
บรรณาธิการ จันทิยา จัดหางานจังหวัดนครสวรรค์
บรรณาธิการ



สำนักงานจัดหางานจังหวัดนครสวรรค์

เลขที่ 909 หมู่ที่ 7 ตำบลหนองปลิง อำเภอเมืองฯ จังหวัดนครสวรรค์ 60000



สำนักงานจัดหางานจังหวัดนครสวรรค์



DOE_NSN@YAHOO.CO.TH



056-257036

แผนการปฏิบัติงานสำนักงานจัดหางานจังหวัดนครสวรรค์
ประจำเดือน กุมภาพันธ์ 2565

1 - 28 กุมภาพันธ์ 2565

กิจกรรม

- รับผิดชอบต่ออนุญาตทำงานแรงงานต่างด้าว 3 สัญชาติ (เมียนมา ลาว กัมพูชา) ตามมติ ครม. เมื่อวันที่ 13 ก.ค. 2563

สถานที่ดำเนินการ

ณ สำนักงานจัดหางานจังหวัดนครสวรรค์ ตำบลหนองปลิง อำเภอเมืองนครสวรรค์ จังหวัดนครสวรรค์

4,7,8,9,10,15,17 กุมภาพันธ์ 2565

กิจกรรม

- ออกเยี่ยมสถานประกอบการรับแจ้งตำแหน่งงานว่าง
- ออกตรวจสอบการทำงานของคนต่างด้าวและสถานประกอบการตามกฎหมายว่าด้วยการทำงานของคนต่างด้าวเพื่อป้องกันการค้ามนุษย์ด้านแรงงาน

สถานที่ดำเนินการ

ณ อำเภอเมืองจังหวัดนครสวรรค์, อำเภอแม่วงก์ จังหวัดนครสวรรค์

14 - 16 กุมภาพันธ์ 2565

กิจกรรม

- จัดกิจกรรมส่งเสริมการประกอบอาชีพอิสระให้ผู้สูงอายุ

สถานที่ดำเนินการ

ณ วัดหนองกรด ตำบลหนองกรด อำเภอบรรพตพิสัย จังหวัดนครสวรรค์

3,17,21,25 กุมภาพันธ์ 2565

กิจกรรม

- ลงพื้นที่ออกตรวจสอบสิทธิของคนพิการฯ ตามมาตรา 35

สถานที่ดำเนินการ

ณ อำเภอเมืองนครสวรรค์, อำเภอลาดยาว, อำเภอโกรกพระ อำเภอพยุหะคีรี จังหวัดนครสวรรค์

18,19,26,27 กุมภาพันธ์ 2565

กิจกรรม

- ลงพื้นที่ออกตรวจสอบและติดตามผลสถานประกอบการที่เข้าร่วมโครงการส่งเสริมและรักษาระดับการจ้างงานในธุรกิจ SMEs

สถานที่ดำเนินการ

ณ อำเภอท่าตะโก, อำเภอหนองบัว, อำเภอบรรพตพิสัย, อำเภอลาดยาว จังหวัดนครสวรรค์

9,17 กุมภาพันธ์ 2565

กิจกรรม

- จัดโครงการคุ้มครองป้องกันการหลอกลวงและลักลอบไปทำงานต่างประเทศ ประจำปีงบประมาณ พ.ศ.2565
- ลงพื้นที่บริการจัดหางานโครงการจัดหางานเชิงรุกเพื่อการมีงานทำอย่างยั่งยืน

สถานที่ดำเนินการ

ณ อำเภอแม่วงก์, อำเภอไพศาลี จังหวัดนครสวรรค์

** แผนปฏิบัติงานอาจเปลี่ยนแปลงได้ตามความเหมาะสม **

การจ้างงานระยะสั้น!!

1. นางสาววาสนา จำขามแป๊ะจ (วาด)

อายุ 50 ปี



อาชีพ ตัดเย็บเสื้อผ้า/ซ่อมเสื้อผ้า

สนใจติดต่อ 083-268-5989

ที่อยู่ : ต.หนองปลิง อ.เมืองนครสวรรค์ จ.นครสวรรค์

นายจ้าง...แจ้งตำแหน่งงานว่าง



สำนักงานจัดหางานจังหวัดนครสวรรค์

เลขที่ 909 หมู่ที่ 7 ตำบลหนองปลิง อำเภอเมืองฯ จังหวัดนครสวรรค์ 60000

จัดหางาน ร่วมพลังต่อต้านยาเสพติด!!

วันต่อต้านยาเสพติด



สำนักงานจัดหางานจังหวัดนครสวรรค์



DOE_NSN@YAHOO.CO.TH



056-257036

สถานการณ์ตลาดแรงงาน จังหวัดนครสวรรค์

ประจำเดือนธันวาคม 2564

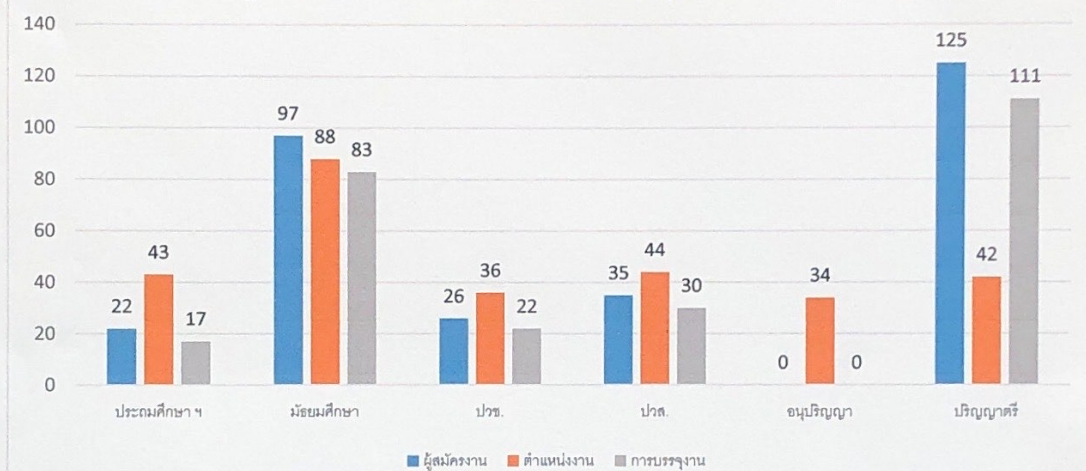
การให้บริการจัดหางานในประเทศ

ผู้สมัครงานมาใช้บริการ
จำนวน 306 คน

ตำแหน่งงานว่าง
จำนวน 287 อัตรา

บรรจุงาน
จำนวน 264 คน

ผู้สมัครงาน ตำแหน่งงานว่าง และการบรรจุงานจำแนกตามวุฒิการศึกษา



ตำแหน่งงานที่นายจ้าง ต้องการมากที่สุด

1. พนักงานบริการ พนักงานขาย
2. เสมียน เจ้าหน้าที่
3. อาชีพพื้นฐาน เช่น พนักงาน
ฝ่ายผลิต แรงงานด้าน
การประกอบ เป็นต้น
4. ช่างเทคนิคและผู้ปฏิบัติงาน
ที่เกี่ยวข้อง
5. ผู้บัญญัติกฎหมาย ข้าราชการ

ตำแหน่งงานที่ผู้สมัครงาน สมัครงานมากที่สุด

1. เสมียน เจ้าหน้าที่
2. อาชีพพื้นฐาน เช่น พนักงาน
ฝ่ายผลิต แรงงานด้าน
การประกอบ เป็นต้น
3. ช่างเทคนิคและผู้ปฏิบัติงาน
ที่เกี่ยวข้อง
4. พนักงานบริการ พนักงานขาย
5. ผู้ปฏิบัติงานในโรงงาน
ผู้ควบคุมเครื่องจักร
และผู้ปฏิบัติงานด้านประกอบ

ตำแหน่งงานที่ผู้สมัครงาน ได้รับการบรรจุงานมากที่สุด

1. พนักงานบริการ พนักงานขาย
2. อาชีพพื้นฐาน เช่น พนักงาน
ฝ่ายผลิต แรงงานด้าน
การประกอบ เป็นต้น
3. เสมียน เจ้าหน้าที่
4. ช่างเทคนิค และผู้ปฏิบัติงาน
ที่เกี่ยวข้อง
5. ผู้ปฏิบัติงานในโรงงาน
ผู้ควบคุมเครื่องจักร
และผู้ปฏิบัติงานด้านประกอบ



ข่าวสารจัดหางาน

นครศรีธรรมราช



โทร. ๐๕๖-๒๕๗๐๓๖-๗

ศูนย์บริการจัดหางานเพื่อคนไทย “Smart Job Center” บริการด้วยใจ เพื่อคนไทยมีงานทำ

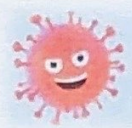
จัดหางาน..ห่วงใย!!

★ **คณทางานจะเดินทางไปทำงานต่างประเทศ..ให้ไกลห่าง “ โอมิครอน ”**



องค์การอนามัยโลกได้ประกาศให้การกลายพันธุ์ของโรคติดเชื้อไวรัสโคโรนา 2019 (COVID-19) สายพันธุ์ “โอมิครอน” (Omicron) หรือ B.1.1.529 เป็นสายพันธุ์ที่น่ากังวล (a variant of concern) เนื่องจากพบการกลายพันธุ์ เป็นจำนวนหลายครั้ง ซึ่งอาจส่งผลให้ไวรัสมีการแพร่กระจายได้ง่ายขึ้น ผู้ป่วยอาจมีอาการรุนแรงขึ้นโดยสายพันธุ์ดังกล่าวถูกค้นพบครั้งแรกในทวีปแอฟริกา และปัจจุบันได้แพร่ระบาดเป็นวงกว้างออกไปกว่า 40 ประเทศทั่วโลก

นางวรรณิภา จันโททัย จัดหางานจังหวัดนครศรีธรรมราช ห่วงใยคณทางานที่จะเดินทางไปทำงานต่างประเทศ และให้ข้อแนะนำแนวปฏิบัติในการป้องกันการติดเชื้อ และลดการแพร่ระบาดได้ดีที่สุด คือ....



- การรักษาระยะห่างระหว่างบุคคลอย่างน้อย 1 เมตร
- สวมหน้ากากอนามัยอย่างถูกต้องอยู่ในสถานที่อากาศถ่ายเท หลีกเลี่ยงพื้นที่แออัดที่มีประชาชนจำนวนมาก
- ล้างมืออยู่เสมอ เมื่อไอหรือจามให้ปิดปากด้วยกระดาษชำระ
- เข้ารับการฉีดวัคซีนป้องกันโรคติดเชื้อไวรัสโคโรนา 2019

สำนักงานจัดหางานจังหวัดนครศรีธรรมราช จึงขอประชาสัมพันธ์ข้อมูลการแพร่ระบาดของโรคติดเชื้อไวรัสโคโรนา 2019 สายพันธุ์ “โอมิครอน” ให้แก่ประชาชน/คณทางานที่จะเดินทางไปทำงานต่างประเทศ ให้เพิ่มความระมัดระวังมากยิ่งขึ้น ทั้งในระหว่างการเดินทางและขณะทำงานในต่างประเทศ โดยเตรียมความพร้อมก่อนการเดินทาง ดังนี้...

1. ศึกษามาตรการข้อปฏิบัติของประเทศปลายทางที่จะเดินทางไปทำงานให้เข้าใจชัดเจนรวมทั้งในขณะที่ทำงานในต่างประเทศ
2. ให้ปฏิบัติตามมาตรการป้องกันการแพร่ระบาดของรัฐบาลประเทศนั้น ๆ อย่างเคร่งครัด ทั้งนี้ เนื่องจากสถานการณ์การแพร่ระบาดมีความเปลี่ยนแปลงอย่างรวดเร็ว ตลอดเวลา
3. ขอให้ติดตามข่าวสารและประกาศทางการของรัฐบาลประเทศปลายทางอย่างใกล้ชิด





ข่าวสารจัดหางาน บุคลากร

โทร. ๐๕๖-๒๕๗๐๓๖-๗



ศูนย์บริการจัดหางานเพื่อคนไทย "Smart Job Center" บริการด้วยใจ เพื่อคนไทยมีงานทำ



มอบของขวัญปีใหม่ใหม่ 2565
ลดดอกเบี้ยกู้ยืมเงินกองทุนเพื่อรับงานไปทำที่บ้าน 0%



จัดหางานจังหวัด แจ้งรายละเอียดของขวัญปีใหม่ 2565 โดยกรมการจัดหางาน คุณสมบัติผู้มีสิทธิกู้ยืมเงินกองทุน ฯ
รับอัตราดอกเบี้ย 0% 12 เดือน

นางวรรณิภา จันทิพย์ จัดหางานจังหวัดนครสวรรค์
กล่าวว่านายสุชาติชกกลิ่นรัฐมนตรี ว่าการกระทรวงแรงงาน มีความห่วงใยพี่น้องผู้ใช้แรงงานทุกกลุ่มได้มอบของขวัญจำนวน 9 ชิ้น เพื่อเป็นกำลังใจแก่ประชาชนในช่วงเทศกาลปีใหม่ และแบ่งเบาภาระในช่วงที่ยังได้รับผลกระทบจาก โควิด-19 ภายได้แคมเปญ "แรงงานอุ่นใจของขวัญปีใหม่ 2565 กระทรวงแรงงาน" ซึ่งในส่วนของกรมการจัดหางาน โดยสำนักงานจัดหางานจังหวัดนครสวรรค์ ได้มอบของขวัญโดยการลดดอกเบี้ยกู้ยืมเงินกองทุนเพื่อผู้รับงานไปทำที่บ้าน 0% นาน 12 เดือน



มอบของขวัญปีใหม่ 9 ชิ้น



จัดหางานกล่าวเพิ่มเติมว่า ในส่วนสำนักงานจัดหางานจังหวัดนครสวรรค์ ของขวัญปีใหม่ 1 ชิ้น เป็นการลดดอกเบี้ยกองทุนเพื่อผู้รับงานไปทำที่บ้านจากเดิมมีอัตราดอกเบี้ยร้อยละ 3 ต่อปี เหลือ 0% นาน 12 งวดเพื่อเป็นทุนหมุนเวียนสำหรับแรงงานนอกระบบ ที่เป็นผู้รับงาน/กลุ่มผู้รับงานไปทำที่บ้านให้สามารถเข้าถึง แหล่งเงินทุนถูกกฎหมายไม่ถูกเอารัดเอาเปรียบซ้ำเติมในสถานการณ์ โควิด-19 ซึ่งผู้ที่สนใจสามารถยื่นคำขอได้ตั้งแต่วันที่ 1 ธันวาคม 2564 - ถึง 31 สิงหาคม 2565 และทำสัญญากู้ยืมเงินให้แล้วเสร็จภายใน 30 กันยายน 2565 โดยผู้กู้มีคุณสมบัติดังนี้



คุณสมบัติผู้รับงานไปทำที่บ้าน

- 1.) สัญชาติไทย อายุ 20 ปี บริบูรณ์ขึ้นไป และมีสถานที่รับงานไปทำที่บ้านเป็นหลักแหล่ง
- 2.) เป็นกลุ่มบุคคล มีสมาชิกที่มีคุณสมบัติสัญชาติไทย อายุ 20 ปี บริบูรณ์ขึ้นไป จำนวนไม่น้อยกว่า 5 คน โดยให้เลือกสมาชิกหนึ่งคนเป็นผู้นำกลุ่ม สมาชิกกลุ่มบุคคลต้องไม่เป็นผู้รับงานไปทำที่บ้านอื่น มีสถานที่รับงานไปทำที่บ้านเป็นหลักแหล่ง มีผู้ว่าจ้าง (ส่งงานให้ทำ)

เอกสารการยื่นขอจดทะเบียนผู้รับงานไปทำที่บ้าน

- สำเนาบัตรประจำตัวประชาชน
- สำเนาทะเบียนบ้าน
- แผนที่แสดงที่อยู่และแผนที่แสดงที่ตั้งสถานที่ที่รับงานไปทำที่บ้าน

สำนักงานจัดหางานจังหวัดนครสวรรค์ จึงประชาสัมพันธ์ให้ผู้สนใจสามารถติดต่อได้ที่
กลุ่มงานส่งเสริมการมีงานทำ งานแนะแนวอาชีพ โทร.056-257036 ต่อ 2



ข่าวสารจัดหางาน นครสวรรค์

โทร. ๐๕๖-๒๕๗๐๓๖-๗



ศูนย์บริการจัดหางานเพื่อคนไทย "Smart Job Center" บริการด้วยใจ เพื่อคนไทยมีงานทำ

ไม้ต่าง ขยายพันธุ์ ขายดี สู้ภัยโควิด

กระแสมาแรงกับการปลูกไม้ต่าง ราคาไม้ต่างในตลาดมีเทรนด์พุ่งสูงขึ้นอย่างต่อเนื่อง บ้านใครปลูกต้นไม้ ก็ลองสำรวจกันดู ไม่น่าจะมีไม้ต่างราคาแพงซ่อนอยู่หลังบ้านก็ได้ วันนี้เลยอยากนำวิธีปลูกไม้ต่าง ขยายพันธุ์ ขายดี สู้ภัยโควิด มาฝาก คือไม้ต่าง ไม้มงคล เกี่ยวกับโชคลาภ "ต้นรวยไม่เลิก" นั่นเอง

ต้นรวยไม่เลิก | ว่างรวยไม่เลิก เป็นไม้ต่าง ไม้มงคลเสริมโชคลาภ เชื่อว่าถ้าปลูกจนออกดอกจะรวยไม่เลิก เลี้ยงง่ายโตไว ชอบแดดรำไร สามารถปลูกในบ้านไว้ฟอกอากาศ

วัสดุอุปกรณ์ที่ต้องใช้ในการขยายพันธุ์ไม้ต่าง ต้นรวยไม่เลิก

- ❖ ดุงมือทำสวน 1 คู่
- ❖ ดินพร้อมปลูก
- ❖ กระจาดสำหรับปลูก
- ❖ กาบมะพร้าวสับ
- ❖ จอบ เสียม
- ❖ ต้นรวยไม่เลิกที่จะทำการขยายพันธุ์



วิธีการปลูกและขยายพันธุ์ไม้ต่าง ต้นรวยไม่เลิก

- ❖ เตรียมดิน โดยดินที่ใช้จะเป็นดินสำหรับปลูกที่ซื้อจากร้านขายต้นไม้ ผสมกับปุ๋ยหมัก อัตราส่วน 1 : 1
- ❖ ใส่กาบมะพร้าวสับปูในกระจาดสำหรับปลูก เพื่อกันดินออกจากกระจาด
- ❖ จากนั้นใส่ดินในกระจาดให้เกือบเต็มกระจาด
- ❖ แฉะต้นรวยไม่เลิกที่จะทำการขยายพันธุ์ ออกจากกระจาด อาจต้องใช้เสียมและจอบช่วย
- ❖ จะได้ต้นรวยไม่เลิก หลายหัว ครึ่งนี้ได้หัวทั้งหมดประมาณ 12-14 หัว นำหัวต้นรวยไม่เลิก ปลูกลงในกระจาดที่เตรียมดินไว้ โดยขุดดินตรงกลางกระจาดให้เป็นรู จากนั้นฝังหัว ต้นรวยไม่เลิก ลงไป ฝังให้ตรง ๆ ต้นจะได้ตั้งตรงแล้วเชียดินกลบ รดน้ำ แล้ววางไว้ในที่ร่ม รดน้ำอาทิตย์ละครั้งหรือสองครั้ง แล้วแต่ฤดู

>> วิธีปลูกว่านรวยไม่เลิก ทำได้ไม่ยาก ลองทำกันดูนะค่ะ การใกล้ชิดธรรมชาติก็ช่วยบำบัดจิตใจ คลายความเครียดความกังวล ที่เกิดขึ้นจากสถานการณ์โควิดได้ดีไม่น้อย..



เลขที่ข่าว 123/2565
วันที่ 17 ม.ค.2565



ตำแหน่งงานว่าง...รอคุณ
ประจำเดือนกุมภาพันธ์ 2565

สถานประกอบการ (ประเภทกิจการ)	ตำแหน่งงานว่าง	คุณสมบัติ				ค่าจ้าง	สวัสดิการ/เงื่อนไข
		จำนวน	เพศ	อายุ	วุฒิ		
1. บจก. นครสวรรค์ ยง ยู เล็ง จ.57/67 ถ.ดาวดึงส์ ต.ปากน้ำโพ อ.เมือง จ.นว. 60000 โทร.090-9824464 056-372350 ประเภทกิจการ : คำส่ง	1. พนง.จัดยกลินค้า	10	ช ญ	20-+35 23-35	ไม่จำกัด ไม่จำกัด	320 320	มีประสบการณ์ จะพิจารณาเป็นพิเศษ มีประสบการณ์ จะพิจารณาเป็นพิเศษ มีประสบการณ์ จะพิจารณาเป็นพิเศษ
	2. พนง.ฝ่ายคอมพิวเตอร์	1	ช	23 +	ปวส +	ตกลง	
	3. พนักงานขาย	2	ญ	25-35	ปวช +	11,000	
	4. บัญชี/การเงิน/จัดซื้อ/ บุคคล	1	ญ	23-35	ปวส +	11,000	
	5. เซ็คเกอร์/คลังสินค้า	2	ช/ญ	23-35	ปวช +	11,000	
2. บริษัท บ้านไม้สวย จำกัด 55/3 ม.9 ต.พยุหะ อ.พยุหะคีรี จ.นว. 60130 โทร.066-1108929 ประเภทกิจการ : จำหน่าย วัสดุก่อสร้าง	1. พนักงานขาย	3	ช/ญ	23-35	ปวส +	12,000	มีค่าคอมมิชชั่น ประกันสังคม, เบี้ยเลี้ยง ยูนิฟอร์ม
3. บจก. ดี สมิต ฟู้ด อินเตอร์ เนชั่นแนล 9 ม.5 ต.เขาทอง อ.พยุหะคีรี จ.นครสวรรค์ โทร.086-4486241 หรือ 062-3069903 ประเภทกิจการ : ผลิต ซอสปรุงรส	1. พนักงานฝ่ายผลิต	10	ช/ญ	18 +	ไม่จำกัด	320	สามารถทำงานล่วงเวลาได้
	2. ช่างควบคุมเครื่องจักร	1	ช	22 +	ปวส +	400 +	สามารถทำงานล่วงเวลาได้ มีประสบการณ์จะพิจารณา เป็นพิเศษ
	3. ฝ่ายตรวจสอบคุณภาพ (QC)	1	ช/ญ	22 +	ม.6 +	350 +	สามารถทำงานล่วงเวลาได้ มีประสบการณ์จะพิจารณา เป็นพิเศษ



สำนักงานจัดหางานจังหวัดนครสวรรค์
056-257036

สถานประกอบการ (ประเภทกิจการ)	ตำแหน่งงานว่าง	คุณสมบัติ				ค่าจ้าง	สวัสดิการ/เงื่อนไข
		จำนวน	เพศ	อายุ	วุฒิ		
4. บจก.พรีซิชั่น พลาสติก 185/6 ม.9 ต.บ้านมะเกลือ อ.เมือง จ.นครสวรรค์ 60000 โทร.056-276070-3 ประเภทกิจการ : ผลิต ผลิตภัณฑ์พลาสติก	1. เจ้าหน้าที่ จป.วิชาชีพ	2	ช/ญ	25 +	ป.ตรี	ตกลง	สาขาอาชีพวนามัยฯ (ประจำสาขาอยุธยา) สาขาที่เกี่ยวข้อง (ประจำสาขาอยุธยา) มีความรับผิดชอบ, ขยัน อดทน สามารถไป ทำงานต่างจังหวัดได้
	2. ช่างเทคนิค	8	ช	20 +	ปวช.+	ตกลง	
	3. พนักงานฝ่ายผลิต	10	ช	18 +	ป.6 +	320	
5. บจก.คูโบต้านครสวรรค์ (ฮั่วเฮงหลี) 118/9 ม.12 ต.บางม่วง อ.เมือง จ.นครสวรรค์ โทร.082-7710513 093-134654 ประเภทกิจการ : จำหน่าย รถแทรกเตอร์ รถไถนา	1. ที่ปรึกษาการขาย	15	ช/ญ	20 +	ปวส +	ตกลง	มีค่าคอมมิชชั่น
	2. ธุรกิจบริการ	1	ช/ญ	18 +	ปวช +	ตกลง	
	3. ช่างบริการ	2	ช	18 +	ปวช +	ตกลง	
6. บจก.เอ็มวันนครสวรรค์ 168 ม.11 ต.บางม่วง อ.เมือง จ.นครสวรรค์ 60000 โทร.090-1479597 098-7487111 ประเภทกิจการ : จำหน่าย	1. ที่ปรึกษาการขาย	10	ช/ญ	20-45	ปวช +	ตกลง	
	2. ช่างศูนย์บริการ	1	ช	20 +	ปวส +	ตกลง	
	3. พนักงานล้างรถ	1	ช	18 +	ม.3 +	ตกลง	
	4. ที่ปรึกษาการบริการ (SA)	1	ช/ญ	20 +	ปวส +	ตกลง	
7. นางสุดาพร บัวบุตร 752/13 ถ.พหลโยธิน ต.นว.ตก อ.เมือง จ.นครสวรรค์ 60000 โทร.081-5329132 ประเภทกิจการ : บ้าน ส่วนบุคคล	1. ดูแลผู้ป่วย	1	ญ	20 +	ไม่จำกัด	10,000	ดูแลผู้ป่วยที่ช่วยเหลือ ตัวเองได้ ไปเข้า กลับเย็น หรือจะ พักอยู่กับนายจ้างก็ได้



สถานประกอบการ (ประเภทกิจการ)	ตำแหน่งงานว่าง	คุณสมบัติ				ค่าจ้าง	สวัสดิการ/เงื่อนไข
		จำนวน	เพศ	อายุ	วุฒิ		
8. บจก.เทพัญญะ นครสวรรค์ 1311/3-6 ม.10 ต. นว.ตก อ.เมือง จ.นครสวรรค์ 60000 โทร. 056-372162-4 ต่อ 27 ประเภทกิจการ : จำหน่าย สินค้าอุปโภค บริโภค	1. หัวหน้าฝ่ายบุคคล 2. จนท.ส่งเสริม การขาย 3. จนท. IT Support	1 1 1	ช/ญ ช/ญ ช/ญ	30 + 25 + 25 +	ป.ตรี ป.ตรี ป.ตรี	ตกลง ตกลง ตกลง	มีประสบการณ์
9. บริษัท เขียวสุรัตน์ จำกัด (มหาชน) สาขานครสวรรค์ 95/15-16 ม.9 ต.วัดไทรย์ อ.เมือง จ.นครสวรรค์ 60000 โทร.056-007857 ประเภทกิจการ : จำหน่าย เครื่องกรองน้ำ	1. พนักงานหน่วยขาย ภาคสนาม	10	ช/ญ	18-55	ไม่จำกัด	9,000 +	มีค่าคอมมิชชั่น
10. โรงพยาบาลศรีสวรรค์ ง.33/64 ถ.ดาวดึงส์ ต.ปากน้ำโพ อ.เมือง จ.นว. 60000 โทร.056-008852 ประเภทกิจการ : สถาน พยาบาล	1. จนท.พัฒนาบุคลากร (HRD) 2. กราฟฟิคดีไซน์ 3. จนท.ลงทะเบียน ผู้ป่วย 4. จนท. Contract Service 5. ผู้ช่วยนักรังสีเทคนิค	1 2 2 1 1	ช/ญ ช/ญ ช/ญ ช/ญ ช/ญ	25 + 23 + 23 + 23 + 20 +	ป.ตรี ป.ตรี ป.ตรี ป.ตรี ม.6 +	ตกลง ตกลง ตกลง ตกลง ตกลง	ทำงานเวลา 08.00 - 17.00 น. ทุกตำแหน่งทำงาน เป็นกะ (เช้า บ่าย ดึก)
11. ทิพรรัตน์ รับเหมาก่อสร้าง 238 ม.2 ต.นครสวรรค์ออก อ.เมือง จ.นครสวรรค์ 60000 โทร.099-3690494 ประเภทกิจการ : รับเหมา ก่อสร้าง	1. ช่างเชื่อม 2. ช่างปูน 3. ช่างปูกระเบื้อง 4. กรรมกร	10 5 5 10	ช/ญ ช/ญ ช/ญ ช/ญ	18 + 18 + 18 + 18 +	ไม่จำกัด ไม่จำกัด ไม่จำกัด ไม่จำกัด	400 400 400 320	ทุกตำแหน่ง ไม่จำเป็น ต้องมีประสบการณ์



สถานประกอบการ (ประเภทกิจการ)	ตำแหน่งงานว่าง	คุณสมบัติ				ค่าจ้าง	สวัสดิการ/เงื่อนไข
		จำนวน	เพศ	อายุ	วุฒิ		
12. หจก.สมบูรณ์ศิริค้าปลีก (เซเว่น สายเอเชีย ปีม.ปตท. ปากซอยจำเริญม) 215/69 ม.10 ต.นว.ตท อ.เมือง จ.นครสวรรค์ 60000 โทร.091-0017123(คุณลิขิต) ประเภทกิจการ : ร้าน สะดวกซื้อ	1. พนักงานประจำร้าน	3	ช/ญ	18 +	ม.3 +	320	สามารถทำงานเป็นกะได้
13. บจก.ยูโร พีทูพี ไดรฟ์ (ปทท) สาขานครสวรรค์ ง 112/320 ถ.ดาวดิ่งส์ ต.ปากน้ำโพ อ.เมือง จ.นว 60000 โทร.056-372131-3 ประเภทกิจการ : จำหน่าย เครื่องใช้ไฟฟ้า	1. พนักงานแนะนำสินค้า	10	ช/ญ	18 -45	ป.6 +	ตกลง	
14. หจก.ช.ไทยเศรษฐกิจ 160 ม.3 ต.เขากะลา อ.พยุหะคีรี จ.นครสวรรค์ 60130 โทร.081-8868898 ประเภทกิจการ : รับเหมา ก่อสร้าง	1. พนง.ขับรถหวลาก/ พนง.ขับรถพ่วง	10	ช	40 - 60	ไม่จำกัด	320	ทดลองงาน 1 เดือน
	มีใบขับขี่ประเภท บ.2-4 หรือ ท.3-4						ค่าจ้างเริ่มต้น 320 /วัน
	2. พนง.ขับรถแม็คโคร	5	ช	30 - 60	ไม่จำกัด	320	หลังจากนั้นจะพิจารณา จากการทำงาน
	3. ช่างสำรวจ/เซอร์เว	10	ช/ญ	20 +	ปวช +	320	
	4. เสมียนหน้างาน	10	ญ	22 +	ปวส +	320	
5. พนง.ขับรถบด/ พนง.ขับรถน้ำ	10	ช	25 +	ไม่จำกัด	320		
มีใบขับขี่ประเภท บ.2 +							
15. สมบูรณ์ ริโซเคิล 5/2 ม.3 ต.ย่านมัทรี อ.พยุหะคีรี จ.นครสวรรค์ โทร.097-2689566 ประเภทกิจการ : รับซื้อ ของเก่า	1. พนักงานทั่วไป	2	ช/ญ	30 +	ไม่จำกัด	320	มีที่พักให้



สถานประกอบการ (ประเภทกิจการ)	ตำแหน่งงานว่าง	คุณสมบัติ				ค่าจ้าง	สวัสดิการ/เงื่อนไข
		จำนวน	เพศ	อายุ	วุฒิ		
16. บจก.ลิมาเกรน (ประเทศไทย) 192 ม.2 ต.อุดมธัญญา อตาฟ้า จ.นครสวรรค์ 60190 โทร.056-217903 ประเภทกิจการ : ผลิต เมล็ดพันธุ์พืช	1. พนักงานฝ่ายผลิต คุณภาพ	10	ช	18 +	ไม่จำกัด	375	มีค่าล่วงเวลา , เบี้ยขยัน
17. บจก.เบสท์-แพค คอนกรีต 234 ม.8 ต.พระนอน อ.เมือง จ.นครสวรรค์ 60000 โทร.095-4654691 099-4659695 ต่อ 115 ประเภทกิจการ : ผลิต คอนกรีต	1. พนักงานแพลันท์ปูน 2. พนักงานสโตร์ 3. คนขับรถมิกซ์	1 2 1	ช ช/ญ ช	20 + 20 + 20 +	ม.3 + ปวช + ม.3 +	ตกลง ตกลง ตกลง	
18. บจก.อินเตอร์เทค โซลูชั่น โพรไวเดอร์ 250 ม.7 ต.แม่ไร่ อ.แม่จัน จ.เชียงราย 57240 โทร.081-25/82779 ประเภทกิจการ : ธุรกิจ งานสื่อสาร,คอมพิวเตอร์	1. ช่างเทคนิค 2. พนักงานขนของ	2 4	ช ช	18-40 18-40	ม.3 + ม.3 +	10,000 8000	

หมายเหตุ ตำแหน่งงานว่างประจำเดือนกุมภาพันธ์ 2565 ในวารสารนี้เป็นข้อมูลเพียงบางส่วนเท่านั้น!! สามารถเลือกตำแหน่งงานว่าง

ได้ที่ QR Code ด้านล่างนี้



สมาคมงานหางาน



QR Code

ตำแหน่งงานว่างในจังหวัด และต่างจังหวัด
ประจำเดือนกุมภาพันธ์ 2565

โครงการนี้.....ไม่ทำให้หายจ้างเลิกจ้างถูกจ้าง สามารถรักษา
ระดับการจ้างงานไว้ได้ใน จังหวัดนครสวรรค์ จำนวน
ถูกจ้าง. 21,414 คน
>> รัฐช่วยเงินอุดหนุน ผู้ประกอบการ/นายจ้าง จำนวน
1,903 ราย ทำให้นายจ้างจังหวัดนครสวรรค์ ได้รับเงินมา
ฟื้นฟูกิจการ เกิดสภาพคล่อง สร้างความเข้มแข็งในธุรกิจ ...
** มี เม็ดเงินคงผู้จังหวัด เป็นเงิน 192,726,000.- บาท

โครงการส่งเสริมและรักษาระดับ
การจ้างงานในธุรกิจ SMEs
จังหวัดนครสวรรค์
นายจ้าง 1,903 ราย ถูกจ้าง 21,414 ราย
เป็นเงิน 192,726,000 บาท

ภาพกิจกรรมสำคัญ สำนักงานจัดหางานจังหวัดนครสวรรค์



นายชยันต์ ศิริมาศ ผู้ว่าราชการจังหวัดนครสวรรค์ พร้อมด้วย นางวรรณิภา จันทอภัย จัดหางานจังหวัดนครสวรรค์ หัวหน้าส่วนราชการ ประชุมคณะกรรมการจังหวัดและหัวหน้าส่วนราชการฯ ประจำเดือนธันวาคม 2564 ณ ห้องประชุมนิวาสนธรรมชั้น 501 ศาลากลางจังหวัดนครสวรรค์

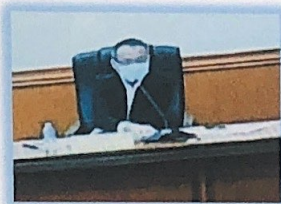
นายชยันต์ ศิริมาศ ผู้ว่าราชการจังหวัดนครสวรรค์ เป็นประธานการประชุมคณะกรรมการโรคติดต่อจังหวัดนครสวรรค์ ครั้งที่ 2/2565 ณ ห้องประชุม 501 ศาลากลางจังหวัดนครสวรรค์ และ นางวรรณิภา จันทอภัย จัดหางานจังหวัดนครสวรรค์ เข้าร่วมการประชุมเพื่อติดตามสถานการณ์โรคติดต่อเชื้อไวรัสโคโรนา 2019 จังหวัดนครสวรรค์ และพิจารณามาตรการป้องกันและควบคุมโรคติดต่อเชื้อไวรัสโคโรนา 2019 จังหวัดนครสวรรค์



นายชยันต์ ศิริมาศ ผู้ว่าราชการจังหวัดนครสวรรค์ พร้อมด้วย นายวันฉัตร สุวรรณกิตติ รองเลขาธิการสภาพัฒนาการเศรษฐกิจและสังคมแห่งชาติ นายสมคิด จันทมฤก อธิบดีกรมการพัฒนาชุมชน รองผู้ว่าราชการจังหวัดนครสวรรค์ ปลัดจังหวัดนครสวรรค์ หัวหน้าสำนักงานจังหวัดนครสวรรค์ และ นางวรรณิภา จันทอภัย จัดหางานจังหวัดนครสวรรค์ เข้าร่วมประชุมรับฟังความคิดเห็นและความก้าวหน้า ในการลงพื้นที่เพื่อติดตามการดำเนินการตามยุทธศาสตร์ชาติ ในการแก้ไขปัญหาความยากจนและพัฒนาคนทุกช่วงวัยอย่างยั่งยืนฯ (Thai People Map and Analytics Platform : TPMAP) ณ ห้องประชุม 501 ศาลากลางจังหวัดนครสวรรค์ อำเภอเมืองจังหวัดนครสวรรค์



นางวรรณิภา จันทิพย์ จัดหางานจังหวัดนครสวรรค์ ร่วมพิธีเปิดงานโครงการคลินิกเกษตรเคลื่อนที่ ในพระราชานุเคราะห์ สมเด็จพระบรมโอรสาธิราชฯ สยามมกุฎราชกุมาร ครั้งที่ ๑ ปีงบประมาณ ๒๕๖๕ โดยมี นายจุมพฏ วรรณฉัตรสิริ รองผู้ว่าราชการจังหวัดนครสวรรค์ เป็นประธาน ณ วัดจันทน์เสน่ อำเภอศากัล จังหวัดนครสวรรค์ ซึ่งสำนักงานจัดหางานจังหวัดนครสวรรค์ จัดกิจกรรมให้บริการในพื้นที่เชิงรุกเพื่อการมีงานทำ โดยนำตำแหน่งงานว่างทั้งในจังหวัดและต่างจังหวัดออกรับสมัครงาน / ให้คำปรึกษา/แนะนำการประกอบอาชีพอิสระ/ประชาสัมพันธ์เอกสารถาวรไปทำงานต่างประเทศและการป้องกันการหลอกลวงคนหางาน การรับงานไปทำที่บ้าน อาชีพอิสระ มากกว่า ๑๐ อาชีพ และเอกสารภารกิจรวมทั้งสื่อต่าง ๆ แก่ผู้ว่างงาน คนหางาน และประชาชนทั่วไปด้วย



นางวรรณิภา จันทิพย์ จัดหางานจังหวัดนครสวรรค์ และเจ้าหน้าที่เข้าร่วมประชุมติดตามผลการดำเนินงานโครงการส่งเสริมและรักษาระดับการจ้างงานในธุรกิจ SMEs ผ่านระบบ Video conference จากห้องประชุมเทียน อัสกุล ชั้น 10 กรมการ จัดหางาน โดยมี นายสมชาย มรกตศิริวรรณ รองอธิบดีกรมการจัดหางาน เป็นประธานการประชุม



‘ นครสวรรค์ ’

ลงพื้นที่ตรวจสอบและติดตามนายจ้าง/สถานประกอบการ ที่เข้าร่วมโครงการส่งเสริมและรักษาระดับการจ้างงานในธุรกิจ SMEs



นางวรรณิภา จันทิพย์ จัดหางานจังหวัดนครสวรรค์ มอบหมายให้เจ้าหน้าที่ลงพื้นที่ตรวจสอบและติดตามนายจ้าง / สถานประกอบการ ที่เข้าร่วมโครงการส่งเสริมและรักษาระดับการจ้างงาน SMEs



สำนักงานจัดหางานจังหวัดนครสวรรค์
056-257036

บริการข้อมูลข่าวสารตลาดแรงงานผ่านเว็บไซต์

www.doe.go.th

- 1** บริการข้อมูลข่าวสารตลาดแรงงาน (LMI) <http://www.doe.go.th/lmia>
บริการข้อมูลพื้นฐานด้านแรงงานรายจังหวัด ข่าวสารตลาดแรงงาน สถานการณ์ตลาดแรงงาน และข้อมูลงานวิจัย
- 2** บริการจัดหางานในประเทศผ่านระบบอิเล็กทรอนิกส์ (e-Service) <https://e-service.doe.go.th>
บริการข้อมูลตำแหน่งงานว่างทั้งในและต่างประเทศ ตำแหน่งงานว่างสำหรับผู้สูงอายุและผู้พิการ สำหรับนายจ้างสถานประกอบการและคนหางาน
- 3** บริการส่งเสริมการมีงานทำ แนะนำอาชีพ <http://www.doe.go.th/vgnew>
บริการข้อมูลแนะนำอาชีพ ข้อมูลการประกอบอาชีพอิสระ การรับงานไปทำที่บ้าน และศูนย์ข้อมูลอาชีพ
- 4** บริการข้อมูลการไปทำงานต่างประเทศ <http://www.doe.go.th/overseas>
บริการข้อมูลการไปทำงานต่างประเทศโดยรัฐ ข้อเสนอแนะ ข้อควรระวังก่อนเดินทางไปทำงานต่างประเทศ ข้อมูลสินเชื่อการไปทำงานต่างประเทศและค้นหาบริษัทจัดหางาน
- 5** บริการเกี่ยวกับการตรวจและคุ้มครอง <http://www.doe.go.th/ipd>
รับเรื่องร้องทุกข์ของคนหางานที่เดินทางไปทำงานต่างประเทศ บริการงานทะเบียนและตรวจสอบบริษัทจัดหางานในประเทศ
- 6** บริการเกี่ยวกับการจัดระบบแรงงานต่างด้าว <http://www.doe.go.th/alien>
บริการพิจารณาขออนุญาตการทำงานของคนต่างด้าวในระบบ จัดระบบนำเข้าคนต่างด้าวและแรงงานต่างด้าวหลบหนีเข้าเมือง

มาตรฐานทางคุณธรรมและจริยธรรมฯ

1. ปฏิบัติงานด้วยความซื่อสัตย์มีคุณธรรมและเสมอภาค
2. ให้บริการด้วยความเต็มใจ รวดเร็วและประทับใจ
3. มีมนุษยสัมพันธ์ ชยัน อดทน สามัคคี มีวินัย
4. พัฒนานตนเองและหน่วยงาน สรรค์สร้างสังคม
5. ศรัทธารักษาเกียรติ และศักดิ์ศรีของหน่วยงาน



เตือนภัย!!



สำนักงานจัดหางานจังหวัดนครสวรรค์

เลขที่ 909 หมู่ที่ 7 ตำบลหนองปลิง อำเภอเมืองฯ จังหวัดนครสวรรค์ 60000



สำนักงานจัดหางานจังหวัดนครสวรรค์



DOE_NSN@YAHOO.CO.TH



056-257036