



จุดสารจัดหางาน

สำนักงานจัดหางานจังหวัดพะเยา

กรมการจัดหางาน กระทรวงแรงงาน

ปีที่ ๕ ฉบับที่ ๖ ประจำเดือน กุมภาพันธ์ ๒๕๖๕



Makha
Bucha

๑๖ กุมภาพันธ์ ๒๕๖๕
วันมาฆบูชา



Website

สำนักงานจัดหางานจังหวัดพะเยา



Facebook

สำนักงานจัดหางานจังหวัดพะเยา



สารบัญ

- สถานการณ์ตลาดแรงงานจังหวัดพะเยา
- ข่าวประชาสัมพันธ์
- เปิดโลกอาชีพ
- ตำแหน่งงานว่าง

หน้า

๑
๒
๔
๕



~ สถานการณ์ตลาดแรงงานจังหวัดพะเยา ~

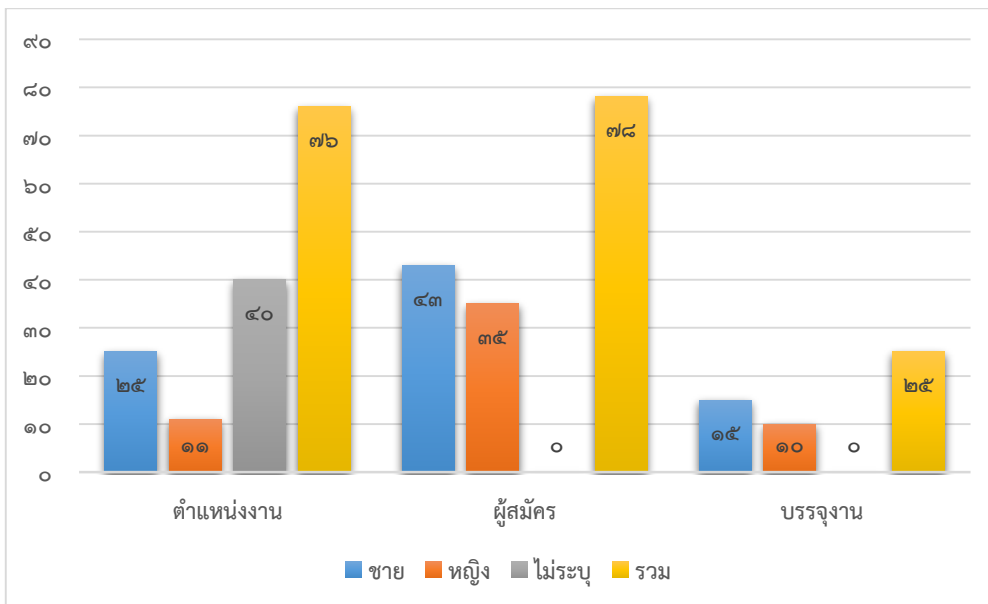
~ ประจำเดือนมกราคม ๒๕๖๕ ~

ความเคลื่อนไหวโดยทั่วไปของสถานการณ์ตลาดแรงงานในจังหวัดพะเยาประจำเดือนมกราคม ๒๕๖๕ โดยแยกเป็น จำนวนตำแหน่งงาน ผู้สมัครงาน การบรรจุงาน ความต้องการแรงงาน และการบรรจุงาน จากการให้บริการของสำนักงานจัดหางานจังหวัดพะเยารวมทุกกิจกรรมมีรายละเอียดดังนี้

☛ จำนวนตำแหน่งงาน ผู้สมัครงาน และการบรรจุงาน

เพศ	ตำแหน่งงาน จำนวน (อัตรา)	คิดเป็น ร้อยละ	ผู้สมัครงาน จำนวน (คน)	คิดเป็นร้อยละ จากตำแหน่งงาน	บรรจุงาน จำนวน (คน)	คิดเป็นร้อยละ จากผู้สมัครงาน
ชาย	๒๕	๓๒.๙๐	๔๓	๑๗๒.๐๐	๑๕	๓๔.๘๘
หญิง	๑๑	๑๔.๘๗	๓๕	๓๑๘.๑๘	๑๐	๒๘.๕๗
ไม่ระบุ	๔๐	๕๒.๖๓	-	-	-	-
รวม	๗๖	๑๐๐.๐๐	๗๘	๑๐๒.๖๓	๒๕	๓๒.๐๕

☛ แผนภูมิแท่งแสดงการเปรียบเทียบ ผู้สมัครงาน ตำแหน่งงาน และการบรรจุงาน ประจำเดือน มกราคม ๒๕๖๕



๑. ความต้องการแรงงาน

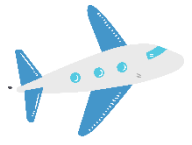
ความต้องการแรงงานเดือนมกราคม ๒๕๖๕ นายจ้าง/สถานประกอบการต้องการแรงงาน จำนวน ๗๖ อัตรา เพิ่มขึ้นจากเดือนธันวาคม ๒๕๖๔ คิดเป็นร้อยละ ๑๑๑.๗๖ ต้องการแรงงาน เพศชาย ๒๕ อัตรา เพศหญิง ๑๑ อัตรา และไม่ระบุเพศ ๔๐ อัตรา

๒. ผู้สมัครงาน

ผู้สมัครงานมาใช้บริการ จำนวน ๗๘ คน แยกเป็นเพศชาย ๔๓ คน คิดเป็นร้อยละ ๕๕.๑๓ เพศหญิง ๓๕ คน คิดเป็นร้อยละ ๔๔.๘๗

๓. การบรรจุงาน

ผู้ที่ได้รับการบรรจุงานมีจำนวน ๒๕ คน แยกเป็นเพศชาย ๑๕ คน คิดเป็นร้อยละ ๖๐ เพศหญิง ๑๐ คน คิดเป็นร้อยละ ๔๐



~ ข่าวประชาสัมพันธ์ ~

สิทธิประโยชน์การรับเงินบำเหน็จชราภาพของแรงงานไทยในไต้หวัน

ด้วยกรมการจัดหางานได้รับการประสานจากสำนักงานปลัดกระทรวงแรงงานให้ประชาสัมพันธ์สิทธิประโยชน์เงินบำเหน็จชราภาพของแรงงานในไต้หวัน ซึ่งกฎหมายกองทุนประกันภัยแรงงานไต้หวันกำหนดให้แรงงานท้องถิ่นและแรงงานต่างชาตินักทุกคน (ยกเว้นตำแหน่งผู้อนุบาลและผู้ช่วยงานบ้าน) ต้องเข้าเป็นสมาชิกและชำระค่าธรรมเนียมกองทุนประกันภัยแรงงานไต้หวัน ซึ่งจะทำให้มีสิทธิในการเรียกร้องขอรับสิทธิประโยชน์จากกองทุนฯ ได้แก่ กรณีเจ็บป่วยและประสบภัยอันตราย เนื่องจากการทำงานหรือนอกงาน กรณีเสียชีวิตในงานหรือนอกงาน และเงินบำเหน็จชราภาพ

คุณสมบัติของผู้มีสิทธิได้รับสิทธิประโยชน์

๑. เป็นสมาชิกกองทุนประกันภัยแรงงาน ครบ ๑ ปี ขึ้นไป -- แรงงานไทยในภาคการผลิต ภาคการก่อสร้าง และผู้อนุบาลในองค์กรต้องเข้ากองทุนฯ ทุกคน ยกเว้นผู้อนุบาลในครัวเรือนและผู้ช่วยงานบ้าน ซึ่งไม่อยู่ในความคุ้มครองของกฎหมายมาตรฐานแรงงานไต้หวัน
๒. แรงงานไทยอายุครบ ๖๐ ปีขึ้นไป -- โดยเคยเดินทางไปทำงานไต้หวันและปัจจุบันเดินทางกลับประเทศไทยแล้ว เมื่ออายุครบ ๖๐ ปี ขึ้นไป สามารถยื่นขอรับบำเหน็จชราภาพได้ตามที่กำหนด

เงื่อนไขการรับสิทธิประโยชน์

๑. ผู้ที่เป็นสมาชิกกองทุนฯ ส่งเงินเข้ากองทุนฯ รวมแล้วไม่ถึง ๑๕ ปี จะได้รับเงินบำเหน็จชราภาพ (จ่ายเป็นเงินก้อนเพียงครั้งเดียว) ในอัตราปีละ ๑ เดือนของอัตราเงินเดือนที่แจ้งเอาประกัน โดยเฉลี่ย ๖๐ เดือนสุดท้ายก่อนลาออกจากการเป็นสมาชิกกองทุนฯ
๒. ผู้ที่เป็นสมาชิกกองทุนฯ ส่งเงินเข้ากองทุนฯ รวมแล้วไม่ถึง ๓ ปี คิดอัตราเงินเดือนที่แจ้งเอาประกัน โดยเฉลี่ยตามระยะเวลาที่เป็นสมาชิกจริง
๓. กรอกแบบคำร้องรับเงินบำเหน็จชราภาพ (ขอรับคำร้องฯ ณ สำนักงานแรงงานจังหวัดทุกแห่ง และ/หรือสำนักงานประสานความร่วมมือระหว่างประเทศ กระทรวงแรงงาน)
๔. ผู้มีสิทธิจัดเตรียมเอกสารแสดงตน ดังนี้
 - ๔.๑ แบบคำร้องขอรับเงินบำเหน็จชราภาพ ลงลายมือชื่อให้เหมือนกับหนังสือเดินทาง (ไม่ต้องกรอกข้อมูลในแบบคำร้องฯ) จำนวน ๒ ฉบับ
 - ๔.๒ สำเนาใบถิ่นที่อยู่ (Alien Resident certificate: บัตร ARC)
 - ๔.๓ สำเนาหนังสือเดินทางใช้เดินทางไปทำงานไต้หวัน
 - ๔.๔ สำเนาทะเบียนบ้าน แปลเป็นภาษาอังกฤษและภาษาจีน (การสะกดชื่อต้องตรงตามหนังสือเดินทาง)
 - ๔.๕ สำเนาหลักฐานการเปลี่ยนชื่อ-สกุล (ถ้ามี) ต้องแปลเป็นภาษาอังกฤษและภาษาจีน
 - ๔.๖ รายละเอียดบัญชีธนาคาร โดยให้ธนาคารเป็นผู้ออกฉบับภาษาอังกฤษ โดยลายมือชื่อของผู้มีอำนาจในการลงนามจะต้องตรงกับลายมือชื่อที่ธนาคารส่งให้กงสุลชาติและนิติกรณ์ กรมการกงสุลกระทรวงการต่างประเทศ พร้อมระบุหมายเลขลำดับของลายมือชื่อกำกับไว้ด้วย มิเช่นนั้นกงสุลชาติและนิติกรณ์จะไม่รับรองเอกสารดังกล่าว

(ต่อ)

ทั้งนี้ ผู้ร้องจะต้องลงลายมือชื่อรับรองสำเนาถูกต้องเอกสารทุกฉบับ และลายมือชื่อต้องเหมือนลายมือชื่อในหนังสือเดินทาง พร้อมผ่านการรับรองจากกระทรวงการต่างประเทศ และสำนักงานเศรษฐกิจและวัฒนธรรมไทยประจำประเทศไทย

ขั้นตอนและช่องทางการยื่นเพื่อขอรับสิทธิประโยชน์

- รวบรวมเอกสารตามลำดับที่ ๔.๒-๔.๖ ให้ครบถ้วน จะขาดข้อใดข้อหนึ่งไม่ได้
- ดำเนินการรับรองเอกสารลำดับที่ ๔.๓-๔.๖ จากกรมการกงสุล กระทรวงการต่างประเทศ (ไม่รวมฉบับภาษาจีน) และนำไปรับรองที่สำนักงานเศรษฐกิจและวัฒนธรรมไทย ประเทศไทย (รวมฉบับภาษาจีน) ตามลำดับ
- ยื่นเอกสารดังกล่าวเพื่อติดต่อรับแบบคำร้องขอรับเงินบำเหน็จชราภาพ ตามกฎหมายกองทุนประกันภัยแรงงานได้ทุกวัน ณ สำนักงานแรงงานจังหวัดทุกจังหวัด หรือที่สำนักประสานความร่วมมือระหว่างประเทศ สำนักงานปลัดกระทรวงแรงงาน กระทรวงแรงงาน ถนนมิตรไมตรี เขตดินแดง กรุงเทพฯ
- เจ้าหน้าที่ตรวจสอบความถูกต้องและความสมบูรณ์ของเอกสาร และให้ผู้ยื่นแบบคำร้องขอรับเงินบำเหน็จชราภาพลงลายมือชื่อ (โดยให้เหมือนกับหนังสือเดินทาง) จำนวน ๒ ฉบับ
- จัดส่งเอกสารที่ครบถ้วนและถูกต้องไปยังสำนักประสานความร่วมมือระหว่างประเทศ เพื่อส่งให้สำนักงานแรงงาน ณ กรุงมะนิลา (ส่วนที่ ๒) ติดต่อประสานงานกับกองทุนประกันภัยแรงงานได้ทุกวันต่อไป

การขอรับสิทธิประโยชน์เงินบำเหน็จชราภาพตามกฎหมายกองทุนประกันภัยแรงงานได้ทุกวัน ผู้ที่ยื่นคำร้องจะต้องทราบว่าตนเองเป็นผู้ประกันตนที่ชำระเงินเข้าสู่ระบบกองทุนประกันภัยแรงงานได้ทุกวัน และจะต้องมีเอกสารประกอบการขอรับสิทธิประโยชน์เงินบำเหน็จชราภาพครบถ้วนจึงจะได้รับการอนุมัติสิทธิประโยชน์ดังกล่าว

กรมการจัดหางานจึงขอประชาสัมพันธ์ให้ผู้มีคุณสมบัติได้รับสิทธิประโยชน์เงินบำเหน็จชราภาพตามกฎหมายกองทุนประกันภัยแรงงานได้ทุกวัน ติดต่อยื่นแบบคำร้องขอรับเงินบำเหน็จชราภาพและเอกสารแสดงตนได้ที่ สำนักงานแรงงานจังหวัดทุกจังหวัด หรือสำนักงานประสานความร่วมมือระหว่างประเทศ สำนักงานปลัดกระทรวงแรงงาน กระทรวงแรงงาน ถนนมิตรไมตรี เขตดินแดง กรุงเทพฯ หากมีข้อสงสัยหรือต้องการข้อมูลเพิ่มเติม สามารถสอบถามได้ที่ ฝ่ายคุ้มครองสิทธิประโยชน์ สำนักงานประสานความร่วมมือระหว่างประเทศ โทรศัพท์ ๐ ๒๒๓๒ ๑๒๓๔

กองบริหารแรงงานไทยไปต่างประเทศ
กลุ่มงานส่งเสริมและพัฒนาระบบการไปทำงานในต่างประเทศ
มกราคม ๒๕๖๕

~ข่าวประชาสัมพันธ์~

กระทรวงแรงงานนำเข้าแรงงานตาม MoU กลุ่มแรกเข้าไทย 1 กุมภาพันธ์

รมว.แรงงาน เผย แรงงานกัมพูชา กว่า ๒ ร้อยคน ที่เข้ามาทำงานตาม MoU เตรียมเข้าประเทศไทย เพื่อกักตัว ณ สถานที่กักกัน จ.สระแก้ว ก่อนนายจ้างในประเทศรับตัวไปทำงาน

นายสุชาติ ชมกลิ่น รัฐมนตรีว่าการกระทรวงแรงงาน เปิดเผยว่า กระทรวงแรงงานรับข้อสั่งการ พล.อ.ประยุทธ์ จันทร์โอชา นายกรัฐมนตรี และพล.อ.ประวิตร วงษ์สุวรรณ รองนายกรัฐมนตรี ซึ่งกำกับดูแลกระทรวงแรงงาน บริหารจัดการการทำงานของแรงงานต่างด้าว ๓ สัญชาติ ที่เข้ามาทำงานในประเทศไทย เพื่อให้สอดคล้องกับสถานการณ์การแพร่ระบาดของโรคโควิด - ๑๙ และความต้องการแรงงานของนายจ้าง/สถานประกอบการภายในประเทศ ซึ่งกระทรวงแรงงานได้เปิดให้นายจ้างยื่นคำร้องขอคัดค้านต่างด้าวเข้ามาทำงานในประเทศ (Demand) ตั้งแต่วันที่ ๑ ธ.ค. ๖๕ โดยมีนายจ้างที่มีความต้องการจ้างงานแรงงานต่างด้าว และมีความพร้อมรับผิดชอบค่าใช้จ่ายในการจัดหาสถานที่กักตัวมาดำเนินการแล้ว

“ล่าสุดมีการยื่นขออนุญาตทำงานแทนคนต่างด้าว จากบัญชีรายชื่อคนต่างด้าว (Name List) โดยนายจ้างที่มีความต้องการจ้างงาน สัญชาติกัมพูชา เพื่อทำงานในสถานประกอบการภายในจังหวัด ชลบุรี จำนวน ๒๒๐ คน และจังหวัดพระนครศรีอยุธยา จำนวน ๖ คน รวม ๒๒๖ คน โดยทั้งหมดจะทยอยเดินทางผ่านด่านตรวจคนเข้าเมืองจังหวัดสระแก้ว ตั้งแต่วันที่ ๑ กุมภาพันธ์ ๒๕๖๕ และกักตัวในสถานที่กักกันรูปแบบเฉพาะองค์กร (Organization Quarantine) ในพื้นที่จังหวัดสระแก้ว ณ อาคาร อินโดจีน Grand Residence ศูนย์ OQ บริษัท สุวรรณภูมิอินเตอร์เฮลท์เมด จำกัด โดยจะต้องกักตัวอย่างน้อย ๗ วัน ตามมาตรการป้องกันและควบคุมโรคของกระทรวงสาธารณสุข เนื่องจากแรงงานกลุ่มนี้ได้รับวัคซีน ครบ ๒ เข็มจากประเทศต้นทาง และมีการซื้อกรมธรรม์ที่ครอบคลุมค่าใช้จ่ายในการดูแลสุขภาพและรักษาพยาบาล ซึ่งคุ้มครองการรักษาโรคโควิด-๑๙ เมื่อครบกำหนดจะให้นายจ้างรับคนต่างด้าวไปยังสถานประกอบการ ในส่วนแรงงานข้ามชาติ สัญชาติเมียนมาและลาวยังอยู่ระหว่างการดำเนินการของประเทศต้นทาง ซึ่งเมื่อทุกอย่างเรียบร้อยพร้อมตามขั้นตอนแล้ว ทางกรมการไทยจะอนุญาตให้นำเข้าแรงงานตามจำนวนสถานที่รองรับในการกักตัวเช่นเดียวกับกรณีแรงงานกัมพูชา” รัฐมนตรีว่าการกระทรวงแรงงาน กล่าว

นายไพโรจน์ โชติกเสถียร อธิบดีกรมการจัดหางาน กล่าวว่า สำหรับสถานที่กักตัวในรูปแบบเฉพาะองค์กร (Organization Quarantine) ศูนย์ OQ บริษัท สุวรรณภูมิอินเตอร์เฮลท์เมด จำกัด ตั้งอยู่ที่ ๕๕๕/๕๕๕ หมู่ที่ ๗ ตำบลป่าไร่ อำเภอรัญประเทศ จังหวัดสระแก้ว มีจำนวนห้องพัก ๒๐๐ ห้อง สามารถรองรับผู้กักตัวสูงสุด ๕๐๐ เตียง มีค่าใช้จ่ายในการกักตัว ๗ วัน จำนวน ๘,๕๐๐ บาทต่อคน มีรถของสถานกักตัวรับจากด่านมาที่ที่พัก พร้อมบริการอาหาร ๓ มื้อ ในส่วนคนต่างด้าวหากยังฉีดวัคซีนไม่ครบ กระทรวงแรงงานจะเป็นผู้จัดหาวัคซีน และฉีดให้ระหว่างกักตัว

“ขอฝากถึงนายจ้าง สถานประกอบการที่ต้องการจ้างแรงงานต่างด้าวอย่างถูกกฎหมาย กรมการจัดหางานมีกระบวนการนำแรงงานต่างด้าวมาทำงานกับนายจ้างในประเทศตาม MoU อย่างเป็นระบบ รวมทั้งมาตรการใช้กำลังแรงงานที่มีอยู่ในประเทศเป็นลำดับแรก โดยมีการวางแผนให้ประเทศไทยมีแรงงานต่างด้าวในระบบการทำงานได้ถึงวันที่ ๑๓ ก.พ. ๖๖ ซึ่งคนต่างด้าวที่ได้รับผ่อนผันตามมติคณะรัฐมนตรีในวาระต่าง ๆ หากดำเนินการตามขั้นตอนภายในระยะเวลาที่กำหนด ก็จะสามารถอยู่ในราชอาณาจักรและทำงานในประเทศไทยได้อย่างถูกต้องตามกฎหมาย ไม่ต้องหลบซ่อน มีสวัสดิการและสิทธิตามกฎหมายแรงงานไม่ต่างจากคนไทย” อธิบดีกรมการจัดหางาน กล่าว

สำหรับขั้นตอนนำแรงงานต่างด้าวมาทำงานกับนายจ้างในประเทศตาม MoU มีขั้นตอน ดังนี้

๑. นายจ้างยื่นแบบคำร้องกับสำนักงานจัดหางานในพื้นที่ที่สถานประกอบการตั้งอยู่พร้อมด้วยเอกสารและหลักฐาน ได้แก่ แบบ นจ.๒ หนังสือแต่งตั้ง สัญญาจ้างงาน และเอกสารนายจ้าง
๒. การจัดส่งคำร้องความต้องการจ้างแรงงานต่างด้าว โดยกรมการจัดหางาน/สจจ. สจก. ๑-๑๐ มีหนังสือแจ้งความต้องการจ้างแรงงานต่างด้าวผ่านสถานเอกอัครราชทูตประเทศต้นทางประจำประเทศไทยไปยังประเทศต้นทาง

(ต่อ)

๓. ประเทศต้นทางดำเนินการรับสมัคร คัดเลือก ทำสัญญา และจัดทำบัญชีรายชื่อคนงานต่างด้าว (Name List) ส่งให้กรมการจัดหางานผ่านสถานเอกอัครราชทูตประเทศต้นทางประจำประเทศไทย และกรมการจัดหางานส่งให้นายจ้าง

๔. นายจ้างที่ได้รับบัญชีรายชื่อคนต่างด้าว (Name List) แล้วยื่นคำขอรับใบอนุญาตทำงานแทนคนต่างด้าว พร้อมด้วยเอกสารที่เกี่ยวข้อง ดังนี้

๔.๑ บัญชีรายชื่อคนต่างด้าวที่ประเทศต้นทางรับรอง

๔.๒ แบบ บต.๓๑ หรือ บต.๓๓ พร้อมเอกสารและหลักฐาน

๔.๓ หลักฐานการได้รับวัคซีนโควิด-๑๙ หรือใบรับรองแสดงประวัติการเคยติดเชื้อมาก่อนในช่วงไม่เกิน ๓ เดือน

๔.๔ หนังสือยืนยันการรับประกันสุขภาพที่จ่ายที่เกี่ยวข้องในการกักตัว ได้แก่ ค่าสถานที่กักกัน ค่าตรวจโรคโควิด-๑๙ ค่าบริการทางการแพทย์ ค่ารักษากรณีติดเชื้อโควิด-๑๙ รวมถึงกรณีป่วยฉุกเฉินหรือโรคอื่นระหว่างกักตัว/กรมธรรม์ที่คุ้มครองการรักษาโรคโควิด -๑๙

๔.๕ หลักฐานยืนยันว่ามีสถานที่กักตัวตามที่ราชการกำหนด

๔.๖ หลักฐานที่ยืนยันว่ามียานพาหนะเพื่อรับคนต่างด้าวไปยังสถานที่กักตัว

๔.๗ กรณีเข้าประกันสังคมซื้อประกันสุขภาพกับบริษัทประกันภัย ๔ เดือน

๔.๘ กรณีเข้าประกันสังคม นายจ้างแจ้งขึ้นทะเบียนเป็นผู้ประกันตน

- ชำระค่าค่าขอและค่าใบอนุญาตทำงาน (๒ ปี) ๑,๙๐๐ บาท

- วางเงินประกัน (กรณีนายจ้างดำเนินการด้วยตนเอง) หลักประกัน ๑,๐๐๐ บาท/คนต่างด้าว ๑ คน

๕. กรมการจัดหางานมีหนังสือถึงสถานเอกอัครราชทูตไทย ณ ประเทศต้นทางของคนต่างด้าวเพื่อพิจารณาออกวีซ่า (Non-Immigrant L-A) ให้แก่คนต่างด้าวตามบัญชีรายชื่อ และหนังสือแจ้งสำนักงานตรวจคนเข้าเมืองเพื่ออนุญาตให้คนต่างด้าวเดินทางเข้าประเทศผ่านด่านตรวจคนเข้าเมืองตามที่นายจ้างได้แจ้งไว้ โดยจะอนุญาตให้นำเข้าตามจำนวนสถานที่รองรับในการกักตัว

๖. เมื่อคนต่างด้าวเดินทางเข้ามาในราชอาณาจักรต้องแสดงหนังสือยืนยันการอนุญาตให้เข้ามาทำงาน ใบรับรองแพทย์ที่แสดงว่าไม่เป็นโรคโควิด-๑๙ โดยวิธี RT-PCR และ ATK (ไม่เกิน ๗๒ ชั่วโมงก่อนเดินทาง) หลักฐานการได้รับวัคซีนโควิด-๑๙ หรือใบรับรองแสดงประวัติการเคยติดเชื้อในช่วงไม่เกิน ๓ เดือน สำนักงานตรวจคนเข้าเมืองจะตรวจลงตราอนุญาตให้อยู่ในราชอาณาจักรเป็นระยะเวลา ๒ ปี จากนั้นจึงเดินทางไปยังสถานที่กักตัว โดยยานพาหนะที่นายจ้างแจ้งไว้ (ไม่เดินทางร่วมกับบุคคลอื่น และหยุดพักผ่อน สถานที่ใดๆ ก่อนถึงสถานที่กักกัน)

๗. คนต่างด้าวต้องเข้ารับตรวจสุขภาพ ๖ โรคเป็นขั้นตอนแรก หากพบเป็นโรคต้องห้ามจะส่งกลับประเทศต้นทาง เพราะไม่สามารถอนุญาตให้ทำงานได้ตามกฎหมาย หากไม่พบเป็นโรคต้องห้ามจะเข้าสู่กระบวนการกักตัว และตรวจหาเชื้อโควิด - ๑๙ ด้วยวิธี RT - PCR ดังนี้

๑. คนต่างด้าวที่ฉีดวัคซีนมาจากประเทศต้นทางครบแล้วเข้ารับการตรวจสุขภาพ ๖ โรค หากตรวจผ่าน กักตัวอย่างน้อย ๗ วัน และตรวจหาเชื้อโควิด - ๑๙ จำนวน ๒ ครั้ง

๒. คนต่างด้าวที่ยังไม่ฉีดวัคซีนหรือฉีดวัคซีนแล้วแต่ยังไม่ครบเข้ารับการตรวจสุขภาพ ๖ โรค หากตรวจผ่าน กักตัวอย่างน้อย ๑๔ วัน และตรวจหาเชื้อโควิด - ๑๙ จำนวน ๒ ครั้ง โดยกระทรวงแรงงานจะสนับสนุนวัคซีนเพื่อดำเนินการฉีดให้แก่คนต่างด้าว ทั้งนี้ กรณีตรวจพบเชื้อโควิด - ๑๙ ให้เข้ารับการรักษา โดยนายจ้างหรือประกันสุขภาพที่นายจ้างซื้อไว้ให้เป็นผู้รับผิดชอบค่าใช้จ่ายในการรักษา จากนั้นเมื่อตรวจไม่พบเชื้อแล้ว จึงฉีดวัคซีนให้แก่คนต่างด้าว และให้นายจ้างรับคนต่างด้าวไปยังสถานประกอบการ

๘. คนต่างด้าวรับการอบรมผ่านระบบ Video Conference ณ สถานประกอบการ เมื่อผ่านการอบรมแล้ว คนต่างด้าวรับใบอนุญาตทำงาน โดยการอนุญาตให้ทำงานจะเริ่มจากวันที่คนต่างด้าวได้รับการตรวจลงตรา (วีซ่า) ให้เดินทางเข้ามาในประเทศไทย

～เปิดโลกอาชีพ～

～ขนมห่อใบตอง เมนูสร้างอาชีพอร่อยหอมสไตไทย～

เอาใจคนอยากเปิดธุรกิจขายขนมไทย นอกจากทำขนมใส่กะทิขายแล้ว ลองทำขนมไทยห่อใบตองขายเพิ่ม ด้วยดีไหม กระปุกดอทคอมขอนำเสนอวิธีทำขนมห่อใบตอง เช่น ขนมกล้วย ขนมเทียน ข้าวต้มมัด ขนมตาล เป็นต้น ถ้าไม่ทำขายลองทำกินดูนะค่ะ

～ขนมกล้วย～

ขนมกล้วย อีกหนึ่งเมนูขนมห่อใบตองที่สามารถห่อได้ทั้งทรงกรวย แบบแบน หรือใส่กระทงใบตอง กล้วย สามารถบดละเอียดหรือหยาบได้ตามชอบเลยจ้า

ส่วนผสม ขนมกล้วย

- กล้วยน้ำว้าสุก (บดละเอียด) 500 กรัม
- น้ำตาลทราย 100 กรัม
- เกลือป่น 1 ช้อนชา
- แป้งข้าวเจ้า 100 กรัม
- แป้งมันสำปะหลัง 5 ช้อนโต๊ะ
- หัวกะทิ 200 มิลลิลิตร
- มะพร้าวทึนทึกขูดฝอย
- ใบตองสำหรับห่อ (ถ้าไม่มีใบตองสามารถใช้ถ้วยตะไลได้)



วิธีทำขนมกล้วย

1. ผสมกล้วยน้ำว้ากับน้ำตาลทราย เกลือป่น แป้งข้าวเจ้า แป้งมันสำปะหลัง หัวกะทิ และมะพร้าวขูด คนผสมให้เข้ากันดี
2. ตักส่วนผสมขนมกล้วยลงบนใบตอง แผ่บาง ๆ หรือจะทำเป็นทรงกรวยห่อเป็นทรงให้สวยงาม (หรือตักใส่ถ้วยตะไล) วางเรียงบนซูดหนึ่งที่มีน้ำเดือด นึ่งประมาณ 20 นาที จนขนมสุก จากนั้นนำออกจากซูดหนึ่ง พร้อมเสิร์ฟ

~ ตำแหน่งงานว่าง ~
~ ประจำเดือน มกราคม ๒๕๖๕ ~



สถานประกอบการ/ (ประเภทกิจการ)/ ที่อยู่/ผู้ติดต่อ	ตำแหน่งงาน/ อัตรา/ ค่าจ้าง	คุณสมบัติ			เงื่อนไข/สวัสดิการ/ ลักษณะงาน/ เวลาทำงาน
		เพศ	อายุ/ปี	วุฒิ	
ห้างหุ้นส่วนจำกัด ดีดี การ์เด็น โฮม (ให้บริการห้องพักรายวัน รายเดือน ๒๒๙ ม. ๑๓ ถ.พหลโยธิน ต.แม่ต๋ำ อ.เมืองพะเยา จ.พะเยา ๕๖๐๐๐ ติดต่อ : คุณสุนิต โทร. : ๐๘๑-๘๖๙-๒๙๘๐	คนสวน/ ๑ อัตรา/ ๓๒๐.-/ว.	ช/ญ	-	-	- จันท์ - เสาร์ - ๐๘.๐๐ - ๑๗.๐๐ น. - มีประสบการณ์ทำสวนเกิน ๓ ปี ค่าแรงเพิ่มเป็น ๓๕๐ บาท - ประกันสังคม
บริษัท โตโยต้าพะเยา(1994) ผู้จำหน่ายโตโยต้า จำกัด (จำหน่ายรถยนต์ และศูนย์บริการ) ๔๐๓/๑๑ ถ.พหลโยธิน ต.แม่ต๋ำ อ.เมืองพะเยา จ.พะเยา ๕๖๐๐๐ ติดต่อ : คุณเกตน์สิริ โทร. : ๐๕๔-๔๑๔-๙๙๙	ฝ่ายทะเบียน/ ๑ อัตรา/ ตามโครงสร้าง บริษัท	ญ/ช	๒๔ ขึ้นไป	ปวส. ขึ้นไป	- จันท์ - เสาร์ - ๐๘.๐๐ - ๑๗.๐๐ น. - มีใบอนุญาตขับซิ่งรถมอเตอร์ไซด์หรือ รถยนต์ - สวัสดิการตามโครงสร้างบริษัท
	ช่างยนต์/ ๓ อัตรา/ ตามโครงสร้าง บริษัท	ชาย	๒๓ ขึ้นไป	ปวส. ขึ้นไป	- จันท์ - เสาร์ - ๐๘.๐๐ - ๑๗.๐๐ น. - สวัสดิการตามโครงสร้างบริษัท
	ที่ปรึกษา การขาย/ หลายอัตรา/ ตามโครงสร้าง บริษัท	-	-	-	- จันท์ - เสาร์ - ๐๘.๐๐ - ๑๗.๐๐ น. - มีใบอนุญาตขับซิ่งรถยนต์ - สวัสดิการตามโครงสร้างบริษัท
บริษัท นิมเอ็กซ์เพรส จำกัด (การขนส่ง การจัดเก็บสินค้าและ การกระจายสินค้า) ๓๑๗ ม.๑๗ ต.บ้านต๋อม อ.เมืองพะเยา จ.พะเยา ๕๖๐๐๐ ติดต่อ : คุณเคย์ โทร. : ๐๘๘-๐๒๒-๘๙๐๒	พนักงานขับรถ (รถร่วม)/ ๕ อัตรา/ ตามระยะเส้นทาง	ชาย	-	-	- จัดส่งสินค้าภายในจังหวัด - จันท์ - เสาร์ - ออกรถกับบริษัทจะพิจารณาเป็น พิเศษ - ประกันสังคม



(ต่อ)

สถานประกอบการ/ (ประเภทกิจการ)/ ที่อยู่/ผู้ติดต่อ	ตำแหน่งงาน/ อัตรา/ ค่าจ้าง	คุณสมบัติ			เงื่อนไข/สวัสดิการ/ ลักษณะงาน/ เวลาทำงาน
		เพศ	อายุ/ปี	วุฒิ	
บริษัท บี.เค.เม็ททอล ซีท (พะเยา) จำกัด (จำหน่ายวัสดุก่อสร้าง) ๑๕ ม.๑๕ ต.แม่กา อ.เมืองพะเยา จ.พะเยา ๕๖๐๐๐ โทร. : ๐๕๔-๔๔๕-๐๕๓, ๐๕๒-๒๔๖-๕๗๙๘	พนักงานขับรถ ส่งของ ๖ ล้อ/ ๑ อัตรา/ ตามโครงสร้าง บริษัท	ช/ญ	๓๐ - ๔๕	ม.๓ ขึ้นไป	- มีบุคลิกภาพดี ทำงานร่วมกับผู้อื่นได้ ชื่อสัตย์ ขยัน มีความรับผิดชอบ มีใบอนุญาตขับขี่ประเภท ๒, บ.๒, ท.๒ ฉีดวัคซีน COVID-19 ครบ ๒ เข็ม - เข้าระบบประกันสังคม มีชุดฟอร์ม OT เบี่ยขยัน
บริษัท พะเยาฮอนด้าคาร์ส จำกัด (การขายรถยนต์) ๔๐๓/๑๓ ถ.พหลโยธิน ต.แม่ต้า อ.เมืองพะเยา จ.พะเยา ๕๖๐๐๐ โทร. : ๐๘๑-๗๒๔-๖๒๗๕	ช่างบริการ/ ๑ อัตรา/ ตามโครงสร้าง บริษัท	ชาย	-	ปวส. ขึ้นไป เทคนิค ยานยนต์	- จันทร์ - เสาร์ - ๐๘.๐๐ - ๑๗.๐๐ น. - ประกันสังคม ชุดยูนิฟอร์ม เบี่ยขยัน
บริษัท พิชญโลก ไอที ซิตี จำกัด (จำหน่ายคอมพิวเตอร์) อ.เมืองพะเยา จ.พะเยา ๕๖๐๐๐ โทร. : ๐๙๐-๙๘๙-๖๕๙๑	ช่างซ่อม บำรุงรักษาเครื่อง คอมพิวเตอร์/ หลายอัตรา/ ตามโครงสร้าง บริษัท	ช/ญ	๒๐ ขึ้นไป	ปวส. ขึ้นไป	- บำรุงรักษาเครื่องคอมพิวเตอร์ แก้ไข ปัญหาหากเครื่องมีปัญหา ทำงานตามที่ได้รับมอบหมาย - ไม่ต้องมีประสบการณ์ ต้อนรับเด็กจบ ใหม่ - ขอคนที่ตั้งใจทำงานจริงๆ มีใบขับขี่ รถยนต์ - เบี่ยขยัน สวัสดิการ / ประกันสังคม
บริษัท แอมเวย์ (ประเทศไทย) จำกัด สาขาพะเยา (ร้านค้าปลีก) ๗๐๔ ม.๓ ถ.พหลโยธิน ต.ท่าวังทอง อ.เมืองพะเยา จ.พะเยา ๕๖๐๐๐ ติดต่อ : คุณขวัญเรือน	พนักงาน ดูแลสินค้า/ แคชเชียร์/ ๑ อัตรา/ ๑๓,๐๐๐.-/ด.	ชาย	ไม่เกิน ๓๐	ปวส. ขึ้นไป	- ดูแลสินค้า และสามารถให้บริการขาย สินค้า ให้ข้อมูลสินค้าได้ - จันทร์ - ศุกร์ ๑๐.๐๐ - ๒๐.๐๐ น. เสาร์ - อาทิตย์ ๑๐.๐๐ - ๑๗.๐๐ น. - ประกันสังคม กองทุนสำรองเลี้ยงชีพ ไอที ท่องเที่ยวประจำปี ชุดยูนิฟอร์ม
ร้าน จูนเบเกอร์มาร์ท (ร้านจำหน่ายอุปกรณ์เบเกอร์รี่) ๗ ถ.ประตูกลอง ต.ท่าวังทอง อ.เมืองพะเยา จ.พะเยา ๕๖๐๐๐ ใกล้ : โรงแรมเกษเวย์ ติดต่อ : คุณโบว์ โทร. : ๐๘๒-๖๔๘-๔๗๐๙	เจ้าหน้าที่ระบบ คลังสินค้า/ ๑ อัตรา/ ๙,๐๐๐.-/ด.	หญิง	๒๕ - ๓๕	ปวส. - ป.ตรี	- รับและตรวจเช็คสินค้า ดูแลพื้นที่ จัดเก็บสินค้า คีย์ข้อมูลการโอนย้าย สินค้า ดูงานระบบจัดการสินค้า วางแผน ตรวจนับสต็อก งานอื่นๆ ที่ได้รับ มอบหมาย - หยุดสัปดาห์ละ ๑ วัน - ทักษะการใช้คอมพิวเตอร์ ทักษะการ ใช้โปรแกรมออฟฟิศพื้นฐาน ได้เป็น อย่างดี - อาหาร ๑ มื้อ ประกันสังคม เบี่ยขยัน ไอที



(ต่อ)

สถานประกอบการ/ (ประเภทกิจการ)/ ที่อยู่/ผู้ติดต่อ	ตำแหน่งงาน/ อัตรา/ ค่าจ้าง	คุณสมบัติ			เงื่อนไข/สวัสดิการ/ ลักษณะงาน/ เวลาทำงาน
		เพศ	อายุ/ปี	วุฒิ	
ร้านเวียงพานโฮมมาร์ท พะเยา (จำหน่ายวัสดุก่อสร้าง) ๒๘๘ ม.๑ ต.บ้านต้า อ.เมืองพะเยา จ.พะเยา ๕๖๐๐๐ โทร. : ๐๙๘-๗๔๗-๖๕๕๕	พนักงานบัญชี/ ๑ อัตรา/ ตามโครงสร้าง บริษัท	หญิง	-	ปวส. ขึ้นไป	- หยุดวันอาทิตย์ - หากมีประสบการณ์พิจารณาเป็นพิเศษ - อาหาร ๑ มื้อ กลางวัน ชุดยูนิฟอร์มพนักงาน วันหยุดนักขัตฤกษ์ วันลาพักร้อน ประกันสังคม
	พนักงานจัดของ/ ๑ อัตรา/ ตามโครงสร้าง บริษัท	ชาย	-	ม.๓ ขึ้นไป	
	พนักงานขาย/ ๑ อัตรา/ ตามโครงสร้าง บริษัท		-	-	
รุ่งโรจน์บาดาล (ชุดเจาะน้ำบาดาล) ติดต่อ : คุณชัยยุทธ โทร. : ๐๙๙-๒๙๑-๕๙๔๔	คนงานทั่วไป/ ๒ อัตรา/ ๑๐,๐๐๐.-/ด.	ชาย	๒๐-๔๐	-	- มีที่พักให้
วิทยาลัยเทคโนโลยีซีเทคแปซิฟิก (สถานศึกษา) ๒๒๒ ม.๑ ต.บ้านต้า อ.เมืองพะเยา จ.พะเยา ๕๖๐๐๐ โทร. : ๐๙๕-๕๕๒-๙๙๔๑	แม่บ้าน (ด่วน)/ ๑ อัตรา/ ตามโครงสร้าง	หญิง	-	-	-
ศูนย์จำหน่าย ฟอर्ड คาวบอย พะเยา (ตัวแทนจำหน่ายฟอर्ड) ๖๒๕/๕ ต.เวียง อ.เมืองพะเยา จ.พะเยา ๕๖๐๐๐ ใกล้ : ตรงข้ามโรงเรียนเทศบาล ๓ ติดต่อ : คุณรมณี โทร. : ๐๖๑-๒๗๑-๙๑๙๑	ช่างเทคนิค (ด่วน)/ ๓ อัตรา/ ตามโครงสร้าง บริษัท	ชาย	๒๓ ขึ้นไป	ปวส. ขึ้นไป ช่างยนต์	- หยุดวันอาทิตย์ - ๐๘.๓๐ - ๑๗.๓๐ น. - มีประสบการณ์พิจารณาเป็นพิเศษ - ชยัน ซื่อสัตย์ อดทน ไม่เกียจงาน ตรงต่อเวลา มีทัศนคติที่ดี - ประกันสังคม
ห้างหุ้นส่วนจำกัด รุ่งเจริญ 2017 (การขายส่งปุ๋ยและเคมีภัณฑ์ ทางการเกษตร) ๓๘๗ ม.๕ ต.ห้วยวน อ.เชียงคำ จ.พะเยา ๕๖๑๑๐ ใกล้ : เชียงคำเมืองใหม่ โทร. : ๐๘๓-๙๔๒-๓๓๓๖	คนขับรถ ๖ ล้อ/ ๓ อัตรา/ ๓๔๐.-/ว. ขึ้นไป	ชาย	-	-	- มีใบขับขี่ประเภท ๒ ยกของหนักได้



(ต่อ)

สถานประกอบการ/ (ประเภทกิจการ)/ ที่อยู่/ผู้ติดต่อ	ตำแหน่งงาน/ อัตรา/ ค่าจ้าง	คุณสมบัติ			เงื่อนไข/สวัสดิการ/ ลักษณะงาน/ เวลาทำงาน
		เพศ	อายุ/ปี	วุฒิ	
ห้างหุ้นส่วนจำกัด อโกร โปรเกรส (การแปรรูปและการถนอมผลไม้และ ผักด้วยวิธีอื่นๆซึ่งมีได้จัดประเภทไว้ใน ที่อื่น) ๒๒๘ ม.๑ ต.ท่าวังทอง อ.เมืองพะเยา จ.พะเยา ๕๖๐๐๐ ใกล้เคียง : หลังโรงเรียนพะเยาพิทยาคม โทร. : ๐๘๙-๔๙๗-๘๙๗๙, ๐๘๖-๑๑๖-๙๖๖๙	พนักงาน ขายสินค้า เพื่อสุขภาพ/ แอตมินเพจ เฟลบุ๊ก/ ๑ อัตรา/ ตามโครงสร้าง กิจการ	-	-	-	- จันทร์ - เสาร์ - ๐๘.๐๐ - ๑๗.๐๐ น. - ค่าคอมมิชชั่น - ผ่านทดลองงาน มีประกันสังคม
	พนักงานขาย หน้าร้าน/ ๑ อัตรา/ รายวันตาม โครงสร้าง	-	-	-	
ห้างหุ้นส่วนจำกัด ฮิวเมติก (ขายปลีก ให้เช่า คอมพิวเตอร์และ อุปกรณ์ต่อพ่วงคอมพิวเตอร์) ๘๒/๘-๙ ถ.ศรีธรรมไตรปิฎก ต.ในเมือง อ.เมืองพิษณุโลก จ.พิษณุโลก ๖๕๐๐๐ โทร. : ๐๘๖-๔๔๐-๐๘๕๐	IT Support/ ๓ อัตรา/ ตามโครงสร้าง กิจการ	ชาย	๒๐ - ๓๕	ปวส.- ป.ตรี	- ๐๘.๐๐ - ๑๗.๐๐ น. - สวัสดิการตามโครงสร้างกิจการ / ประกันสังคม
คุณไทฟาร์ม (ฟาร์มวัว) ๒๗๙ ม.๑ ต.เคือเวียง อ.ดอกคำใต้ จ.พะเยา ๕๖๑๒๐ ใกล้เคียง : ธกส.ถ้ำปิน ติดต่อ : คุณณัฐวรรณี โทร. : ๐๙๘-๕๙๖๙๕๖๖, ๐๙๙-๕๕๙๔๒๖๓	พนักงานบัญชี/ ๒ อัตรา/ ๗,๐๐๐.-/ด.	หญิง	-	ปวส. - ป.ตรี	- ๐๙.๐๐ - ๑๗.๐๐ น. - มีประสบการณ์
	สัตวบาล, สัตวศาสตร์/ ๕ อัตรา/ ๑๐,๐๐๐.-/ด.	ชาย	-	ป.ตรี	
	พนักงาน IT/ ๒ อัตรา/ ๗,๐๐๐.-/ด.	ช/ญ	-	ปวส. - ป.ตรี	- งานสบายๆ เป็นกันเอง
	คนงานเลี้ยงวัว/ ๒ อัตรา/ ๗,๐๐๐.-/ด.		-	-	ซื่อสัตย์ รักความสะอาด



(ต่อ)

สถานประกอบการ/ (ประเภทกิจการ)/ ที่อยู่/ผู้ติดต่อ	ตำแหน่งงาน/ อัตรา/ ค่าจ้าง	คุณสมบัติ			เงื่อนไข/สวัสดิการ/ ลักษณะงาน/ เวลาทำงาน
		เพศ	อายุ/ปี	วุฒิ	
เจริญภัณฑ์ค้าส่ง (ซูเปอร์มาเก็ต) ๓๖๙ ม.๑๗ ต.บ้านต๋อม อ.เมืองพะเยา จ.พะเยา ๕๖๐๐๐ โทร. : ๐๙๒-๖๘๕๓๘๑๗	พนักงานบัญชี สต็อก (ด่วน)/ ๑ อัตรา/ ๙,๖๐๐.-/ต.	หญิง	๒๒ ขึ้นไป	ปวช. - ป.ตรี สาขาวิชา การบัญชี	- ๐๘.๐๐ - ๑๗.๐๐ น. - มีประสบการณ์ทำงาน จะพิจารณา เป็นพิเศษ
บริษัท กรีนวิง เทรดดิ้ง จำกัด สาขาประตูชัย (การขายจักรยานยนต์) ๙๕/๑-๓ ถ.รอบเวียงประตูกลอง ต.เวียง อ.เมืองพะเยา จ.พะเยา ๕๖๐๐๐ โทร. : ๐๘๕-๖๙๕๖๒๐๓	พนักงานสินเชื่อ/ ๑ อัตรา/ ค่าแรงขั้นต่ำ	ชาย	-	ปวส. ขึ้นไป	- จันทร์ - เสาร์ - ๐๘.๐๐ - ๑๗.๐๐ น. - สามารถเริ่มงานได้ทันที จะพิจารณา เป็นพิเศษ - ประกันสังคม
	ช่าง/ ๑ อัตรา/ ค่าแรงขั้นต่ำ				- สามารถเริ่มงานได้ทันที จะพิจารณา เป็นพิเศษ
โรงแรมพะเยาเกตเวย์ (โรงแรม รีสอร์ทและห้องชุด) ๗/๓๖ ถ.ประตูกลอง๒ ต.เวียง อ.เมืองพะเยา จ.พะเยา ๕๖๐๐๐ โทร. : ๐๕๔-๔๑๑๓๓๓ ต่อ ๒๐๔	ช่างไฟฟ้า/ ๑ อัตรา/ ๓๒๐.-/ว.	ชาย	ไม่เกิน ๓๕	ปวช. - ปวส. ไฟฟ้า	- ดูแลรักษา ซ่อมบำรุงอุปกรณ์ต่างๆ ด้านไฟฟ้า ประปา และระบบแอร์ - ทำงาน ๖ วัน หยุด ๑ วัน - ๐๙.๐๐ - ๑๘.๐๐ น. อาจปรับเปลี่ยน ตามจำนวนผู้เข้าพัก - หากมีประสบการณ์จะพิจารณาเป็น พิเศษ - มีใจรักงานด้านบริการ ทำงานเป็นกะ ได้ มีความอดทนสูง - อาหาร ๑ มื้อ ประกันสังคม และ ประกันอุบัติเหตุแบบกลุ่ม ชุดยูนิฟอร์ม ในการทำงาน วันหยุดประจำสัปดาห์ วันหยุดนักขัตฤกษ์ วันลาพักร้อน เมื่อทำงานครบ ๑ ปี เปิดบัญชีธนาคาร และทำบัตร ATM ให้ มีกองทุนเงินออม และเงินสวัสดิการสำหรับพนักงาน
	ก๊วก/ ๑ อัตรา/ ตามตกลง ทดลองงาน ๓๒๐.-/ว.	ช/ญ	๒๕ - ๔๐	ม.๓ ขึ้นไป	- หยุดอาทิตย์ละ ๑ วัน - มีประสบการณ์ในสายงานด้านครัว ไทย และสามารถทำครัวยุโรปได้ - มีฝีมือในการทำอาหารได้รสชาติดี มีใจ รักงานบริการ มีความอดทน รักความ สะอาด เข้างานเป็นกะได้



(ต่อ)

สถานประกอบการ/ (ประเภทกิจการ)/ ที่อยู่/ผู้ติดต่อ	ตำแหน่งงาน/ อัตรา/ ค่าจ้าง	คุณสมบัติ			เงื่อนไข/สวัสดิการ/ ลักษณะงาน/ เวลาทำงาน
		เพศ	อายุ/ปี	วุฒิ	
โรงแรมพะเยาเกทเวย์ (โรงแรม รีสอร์ทและห้องชุด) ๗/๓๖ ถ.ประตูกลอง๒ ต.เวียง อ.เมืองพะเยา จ.พะเยา ๕๖๐๐๐ โทร. : ๐๕๔-๔๑๑๓๓๓ ต่อ ๒๐๔	ผู้ช่วยกึ่ง/ ๑ อัตรา/ ตามตกลง ทดลองงาน ๓๒๐.-/ว.	ช/ญ	๒๕ - ๔๐	ม.๓ ขึ้นไป	- หยุดอาทิตย์ละ ๑ วัน - มีประสบการณ์ในสายงานด้านครัว ไทย และสามารถทำครัวยุโรปได้ - มีฝีมือในการทำอาหารได้รสชาติดี มีใจ รักงานบริการ มีความอดทน รักความ สะอาด เข้างานเป็นกะได้
บริษัท สยามสไมล์ โบรกเกอร์ (ประเทศไทย) จำกัด สาขาพะเยา (กิจกรรมของตัวแทนและนายหน้า ประกันวินาศภัย) ๑/๔๔ ถ.วัดลี ต.เวียง อ.เมืองพะเยา จ.พะเยา ๕๖๐๐๐ ใกล้ : โรงเรียนบุญลือรัฐวิทยา ติดต่อ : คุณสุวโรจน์ โทร. : ๐๘๕-๖๙๕๘๔๙๓	พนักงานฝ่าย การตลาด/ ๕ อัตรา/ ๑๐,๐๐๐.-/ด.	ช/ญ	๒๒ - ๓๕	ปวส. - ป.ตรี	- ดำเนินกิจกรรมทางด้านการตลาดและ เสนาขายผลิตภัณฑ์ของบริษัท ออกเยี่ยม ติดตามบริการเคลม - ๐๘.๑๕ - ๑๗.๐๐ น. - ค่าคอมมิชชั่น โบนัสประจำปี - มีประสบการณ์งานขายประกัน จะ พิจารณาเป็นพิเศษ - ประกันสังคม สวัสดิการตามเงื่อนไข กฎหมายแรงงาน
โรงแรมวีซี ดอกคำใต้ พะเยา (โรงแรมที่พัก) ๔๔๔ ม.๓ ต.ดอกคำใต้ อ.ดอกคำใต้ จ.พะเยา ๕๖๑๒๐ โทร. : ๐๕๔-๔๑๘๘๘๘, ๐๙๕-๔๕๓๒๖๙๒	พนักงานรักษา ความปลอดภัย/ ๑ อัตรา/ ๓๔๐.-/ว.	ชาย	๓๐ - ๔๕	-	- กะเช้า ๐๖.๐๐ - ๑๘.๐๐ น. กะดึก ๑๘.๐๐ - ๐๖.๐๐ น. - หากมีประสบการณ์จะพิจารณาเป็น พิเศษ - สวัสดิการตามโครงสร้างกิจการ
	พนักงานบัญชี (ด่วน)/ ๑ อัตรา/ ๓๔๐.-/ว.	หญิง	๒๐ - ๓๕	ปวส. บัญชี	- ๐๘.๐๐ - ๑๗.๐๐ น. - หากมีประสบการณ์จะพิจารณาเป็น พิเศษ - สวัสดิการตามโครงสร้างกิจการ
ห้างหุ้นส่วนจำกัด พงษ์ศักดิ์ เครื่องเขียน (ร้านขายปลีกเครื่องเขียนและ เครื่องใช้สำนักงาน) ๑,๒ ถ.ท่ากว๊าน ต.เวียง อ.เมืองพะเยา จ.พะเยา ๕๖๐๐๐ โทร. : ๐๘๑-๔๗๓๐๔๘๘	พนักงานทั่วไป/ ๑ อัตรา/ ๓๒๐.-/ว.	ชาย	๓๕ ขึ้นไป	ม.๓ ขึ้นไป	- จันทร์ - เสาร์ - ๐๘.๐๐ - ๑๗.๐๐ น.



scan me



ตำแหน่งงานเพิ่มเติม



กรมการจัดหางาน

สำนักงานจัดหางานจังหวัดพะเยา

คณะผู้จัดทำ

ที่ปรึกษา/ผู้อำนวยการจัดทำ

นายพิทยา

พิลาทอง

นักวิชาการแรงงานชำนาญการ
รักษาราชการแทน
จัดหางานพะเยา

กองบรรณาธิการ

นายสหการ

เชื่อนแปด

นักวิชาการแรงงานชำนาญการ

นางนวลทิพย์

ก้างออนตา

นักวิชาการแรงงาน

นางดวงพร

พรมแปง

นักวิชาการแรงงาน

นางสาวกษมา

นักหล่อ

นักวิชาการแรงงาน

นายชัยวัฒน์

ปิติ

เจ้าหน้าที่โครงการฯ

นายพอเจตน์

จิตปล้ม

เจ้าหน้าที่โครงการฯ

นายกิตติพงศ์

พรมเสน

เจ้าหน้าที่โครงการฯ

ขอขอบคุณ

ภาพประกอบ : <https://th.pngtree.com/so/วันมาฆบูชา>