



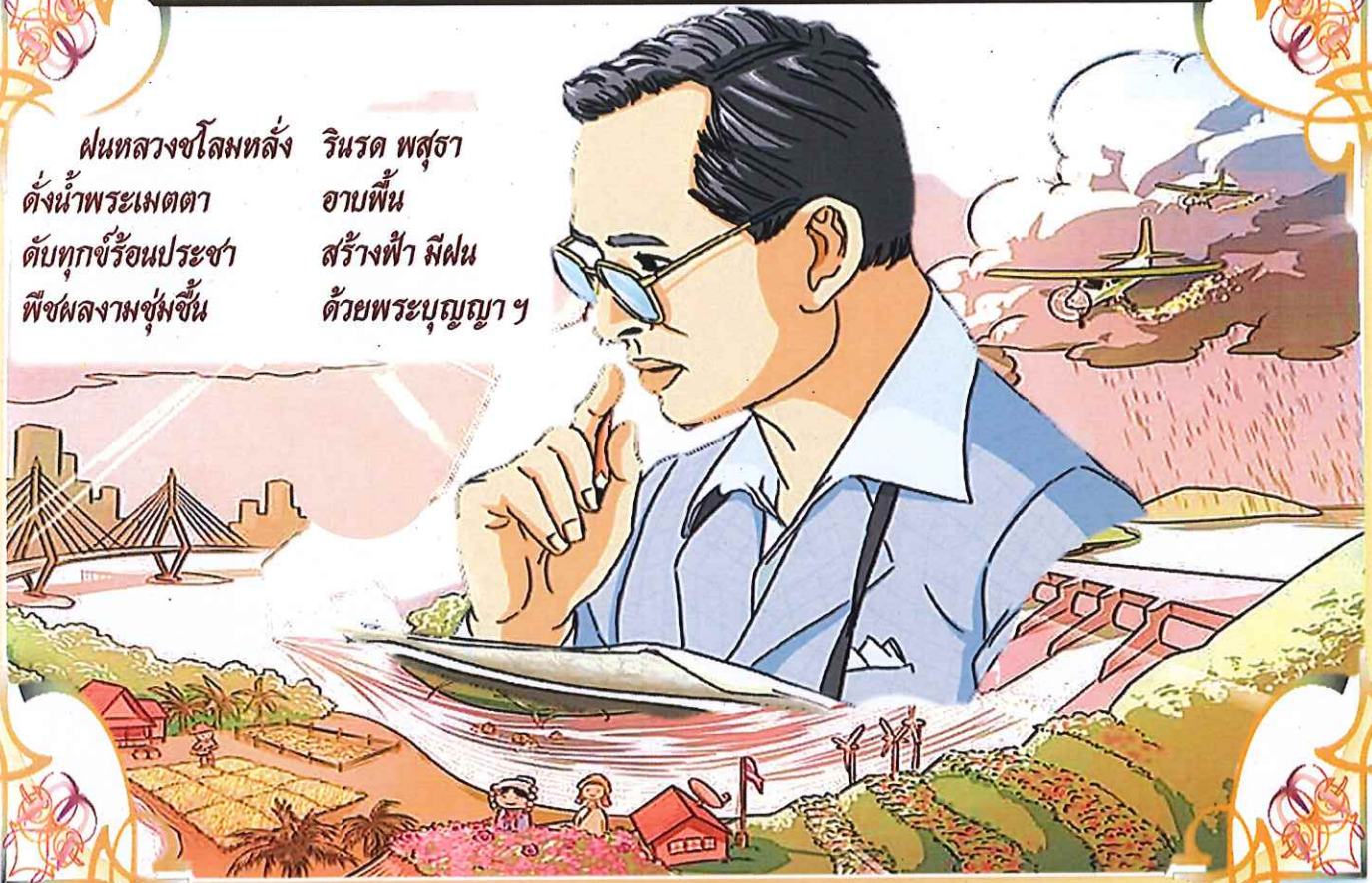
ข่าวประชาสัมพันธ์

สำนักงานจัดหางานจังหวัดสิงห์บุรี



ฉบับประจำเดือนพฤศจิกายน ๒๕๖๔

ฝนหลวงขไลมหลิ่ง รินรด พสุธา
ตั้งน้ำพระเมตตา อาบพื่น
ดับทุกข์ร้อนประชา สร้างฟ้า มีฝน
พืชผลงามชุ่มชื้น ด้วยพระบุญญาฯ



๑๔ พฤศจิกายน “วันพระบิดาแห่งฝนหลวง”

น้อมรำลึกในพระมหากรุณาธิคุณ ถวายราชสดุดีเฉลิมพระเกียรติฯ

พระบาทสมเด็จพระบรมชนกาธิเบศร มหาภูมิพลอดุลยเดชมหาราชบรมนาถบพิตร

ผู้ทรงมีพระราชดำริริเริ่มโครงการฝนหลวงขึ้นในประเทศไทย

คิดถึงงาน...คิดถึงเรา สำนักงานจัดหางานจังหวัดสิงห์บุรี



สำนักงานจัดหางานจังหวัดสิงห์บุรี ศาลากลางจังหวัดสิงห์บุรี อาคาร ๑ ชั้น ๑
อำเภอเมืองสิงห์บุรี จังหวัดสิงห์บุรี



สนง.จัดหางาน จังหวัดสิงห์บุรี



โทร. ๐๓๖-๕๐๗๒๐๒-๓ โทรสาร. ๐๓๖-๕๐๗๒๐๑



บริการทันใจ ให้คนไทยมีงานทำ

สารบัญ

	หน้า
● สถานการณ์ตลาดแรงงานจังหวัดสิงห์บุรี	๑
● ตำแหน่งงานว่างประจำเดือน	๒ - ๕
● อาชีพเด็ด...น่ารู้ ไอดียตุรกีจ ๗ อาชีพ “จับเสือมือเปล่า” ที่จะช่วยให้คุณรอดพ้นจากวิกฤติเศรษฐกิจ	๖ - ๗
● นานา สาระ ความสุขในการทำงาน	๘ - ๙
● ภาพกิจกรรมในรอบเดือน	๑๐ - ๑๑
● การรับรายงานตัวและยื่นใบสมัครไปทำงานสาธารณรัฐเกาหลีตามระบบการจ้างแรงงานต่างชาติ (EPS) สำหรับผู้ผ่านการทดสอบภาษาเกาหลี และทักษะการทำงาน (Poiny System) ครั้งที่ ๙	๑๒
● การรับสมัครและคัดเลือกคนหางานเพื่อไปทำงานภาคเกษตรในรัฐอิสราเอลภายใต้โครงการ “ความร่วมมือไทย-อิสราเอลเพื่อการจัดหางาน (Thailand-Israel Cooperation on the Placement of Workers: TIC ครั้งที่ ๑๖)”	๑๓ - ๑๔

สวัสดีค่ะ...พบกับวารสารสำนักงานจัดหางานจังหวัดสิงห์บุรี ฉบับประจำเดือนพฤศจิกายน ๒๕๖๔ ซึ่งในวารสารฉบับนี้ มีเนื้อหาอัดแน่นเช่นเดิม อาทิเช่น **ตำแหน่งงานว่างประจำเดือนพฤศจิกายน ๒๕๖๔** อาชีพเด็ด..น่ารู้ **ไอดียตุรกีจ ๗ อาชีพ “จับเสือมือเปล่า” ที่จะช่วยให้คุณรอดพ้นจากวิกฤติเศรษฐกิจ** นานาสาระ **ความสุขในการทำงาน** ซึ่งหากผู้สมัครงานท่านใดที่ต้องการหางานทำ ต้องการเปลี่ยนงาน สามารถติดต่อได้ที่สำนักงานจัดหางานจังหวัดสิงห์บุรี หรือโทรสอบถามได้ที่ ๐ ๓๖๕๐ ๗๒๐๒ - ๓





สถานการณ์ตลาดแรงงานจังหวัดสิงห์บุรี

การให้บริการจัดหางานในประเทศ ของสำนักงานจัดหางานจังหวัดสิงห์บุรี ณ เดือน พฤศจิกายน ๒๕๖๔ พบว่า มีความต้องการแรงงานในระดับม.๖ ร้อยละ ๔๒.๐๗ รองลงมาได้แก่ ระดับ ปวช. และ ปวส. ร้อยละ ๒๐.๐๐ ระดับอนุปริญญา และระดับ ป.๖ ร้อยละ ๖.๙๐

ความต้องการแรงงาน
๑๔๗ อัตรา

ผู้สมัครงานที่มาใช้บริการ
๑๐๗ คน

การบรรจุงาน
๙๕ คน



ตำแหน่งงานว่าง ๑๔๗ อัตรา



มีอายุ ระหว่าง...

- เป็นเพศชาย ๒ อัตรา
- เป็นเพศหญิง - อัตรา
- และไม่ระบุเพศ ๑๔๕ อัตรา

- ๑๕ - ๑๗ ปี - คน - ๔๐ - ๔๙ ปี ๓๕ คน
- ๑๘ - ๒๔ ปี ๓๘ คน - ๕๐ - ๕๙ ปี - คน
- ๒๕ - ๒๙ ปี ๓๗ คน - ๖๐ ปีขึ้นไป - คน
- ๓๐ - ๓๙ ปี ๓๕ คน

อาชีพที่มีความต้องการแรงงาน



แรงงานทั่วไป ๘๕ คน



แรงงานด้านการผลิต ๖๐ คน



ผู้สมัครงานที่มาใช้บริการ ๑๐๗ คน

- เป็นเพศชาย ๑๗ คน
- เป็นเพศหญิง ๙๐ คน



การบรรจุงาน ๙๕ คน

- เป็นเพศชาย ๑๒ คน
- เป็นเพศหญิง ๘๓ คน



แยกตามประเภทอาชีพ



แยกตามประเภทอาชีพ



๑. แรงงานทั่วไป จำนวน ๖๑ คน

๒. แรงงานด้านการผลิต จำนวน ๓๓ คน

๑. แรงงานทั่วไป จำนวน ๖๑ คน

๒. แรงงานด้านการผลิต จำนวน ๓๔ คน

ที่มา : ระบบบริการจัดหางานในประเทศผ่านระบบอิเล็กทรอนิกส์ (e-Service) กรมการจัดหางาน

ตำแหน่งงานว่างในจังหวัดสิงห์บุรี เดือนพฤศจิกายน ๒๕๖๔

โดย สำนักงานจัดหางานจังหวัดสิงห์บุรี

ตำแหน่งงานว่าง อาจมีการเปลี่ยนแปลงได้ หรือมีตำแหน่งงานว่างเพิ่มเติมอยู่เสมอ สอบถามรายละเอียดเพิ่มเติมได้ที่

สำนักงานจัดหางานจังหวัดสิงห์บุรี โทร ๐ ๓๖๕๐ ๗๒๐๒-๓

ลำดับ ที่	ตำแหน่งงานว่าง	เพศ	อายุ	วุฒิการศึกษา	จำนวน (อัตรา)	ค่าจ้าง	สถานประกอบการ/ ที่ตั้ง/ ประเภทกิจการ
๑	พนักงานชั่วคราวฤดูหีบ	ชาย/หญิง	๑๘ ปีขึ้นไป	ป.๖ ขึ้นไป	๖	ตามตกลง	บริษัท น้ำตาลสิงห์บุรี จำกัด ๒๔/๒ หมู่ที่ ๒ ต.ไม้ดัด อ.บางระจัน จ.สิงห์บุรี ๑๖๑๓๐ โทร. ๐ ๓๖๕๙ ๑๔๗๕ ผลิตน้ำตาลทราย
	พนักงานรายวัน	ชาย/หญิง	๑๘ ปีขึ้นไป	ปวช.-ปวส. ช่างกลโรงงาน ช่างไฟฟ้า,	๔	ตามตกลง	
	เจ้าหน้าที่ผลิตไฟฟ้า (ประสบการณ์ทำงาน) (โรงไฟฟ้า ๑-๓ ปี)	ชาย/หญิง	๒๒ ปีขึ้นไป	ป.ตรี สาขาเคมี	๑	ตามตกลง	
๒	พนักงานขายประจำ (ประจำสาขาอินทร์บุรี) (รับส่วนมาก)	ชาย/หญิง	๒๐ ปีขึ้นไป	ม.๖ ขึ้นไป	๑๐	๑๐,๐๐๐ บาท/เดือน	บริษัท โตโยต้าสิงห์บุรี จำกัด ๑๐๙ หมู่ที่ ๑ ต.บางมัญ อ.เมือง จ.สิงห์บุรี ๑๖๐๐๐ โทร. ๐ ๓๖๖๙ ๙๓๙๙ จำหน่ายรถยนต์
๓	พนักงานฝ่ายผลิต	ชาย	๒๐ ปีขึ้นไป	ม.๓ ขึ้นไป	๓๐	๓๑๕ บาท/วัน	บริษัท ส่งเสริมอินเตอร์คูลสเตอร์เลนเลส จำกัด ๑๐๕ หมู่ที่ ๓ ต.บ้านหม้อ อ.พรหมบุรี จ.สิงห์บุรี ๑๖๑๒๐ โทร. ๐๓๖ ๖๙๙ ๔๔๐ ผลิตตู้แช่เย็น
๔	จป.วิชาชีพ	ชาย/หญิง	๒๒ ปีขึ้นไป	ป.ตรี อาชีวอนามัย สาขาที่เกี่ยวข้อง	๑	ตามตกลง	บริษัท บีเอส โปร อินเตอร์เนชั่นแนล จำกัด ๑๖๘ หมู่ที่ ๓ ถนนสายเอเชีย ต.บ้านหม้อ อ.พรหมบุรี จ.สิงห์บุรี ๑๖๑๒๐ โทร. ๐๖ ๓๕๐๙ ๔๕๖๑ ผลิตตู้ควบคุมไฟฟ้า
	เขียนแบบ engineer	ชาย/หญิง	๒๐ ปีขึ้นไป	ปวช.-ป.ตรี	๓	ตามตกลง	
	เจ้าหน้าที่คอมพิวเตอร์	ชาย/หญิง	๒๐ ปีขึ้นไป	ปวช.-ป.ตรี คอมพิวเตอร์ เทคโนโลยีสารสนเทศ	๑	ตามตกลง	
	พนักงานฝ่ายผลิต	ชาย/หญิง	๑๘-๔๕ ปี	ป.๖ ขึ้นไป	๑๕	๓๑๕ บาท/วัน	

ตำแหน่งงานว่างในจังหวัดสิงห์บุรี เดือนพฤศจิกายน ๒๕๖๔

โดย สำนักงานจัดหางานจังหวัดสิงห์บุรี

ตำแหน่งงานว่าง อาจมีการเปลี่ยนแปลงได้ หรือมีตำแหน่งงานว่างเพิ่มเติมอยู่เสมอ สอบถามรายละเอียดเพิ่มเติมได้ที่

สำนักงานจัดหางานจังหวัดสิงห์บุรี โทร ๐ ๓๖๕๐ ๗๒๐๒-๓

ลำดับ ที่	ตำแหน่งงานว่าง	เพศ	อายุ	วุฒิการศึกษา	จำนวน (อัตรา)	ค่าจ้าง	สถานประกอบการ/ ที่ตั้ง/ ประเภทกิจการ
๕	พนักงานขาย	ชาย/หญิง	๒๕-๓๕ ปี	ม.๖ ขึ้นไป	๓	ตามตกลง	บริษัท เอแอนดีจี ออโต้ จำกัด ๒๐/๒ หมู่ที่ ๓ ถนนสายเอเชีย ต.บางมัญ อ.เมือง จ.สิงห์บุรี ๑๖๐๐๐ โทร. ๐ ๓๖๕๑ ๐๖๙๑ <u>จำหน่ายรถยนต์มาสด้า</u>
๖	พนักงานบรรจุน้ำตาล	ชาย/หญิง	๑๘ ปีขึ้นไป	ไม่จำกัดวุฒิ	๑๐	ตามตกลง	บริษัท ไอเอฟเอส ซัพพอร์ต เซอร์วิสเอส จำกัด ๒๔/๒ หมู่ที่ ๒ ต.ไม้ดัด อ.บางระจัน จ.สิงห์บุรี ๑๖๑๓๐ โทร. ๐๙ ๒๓๓๒ ๗๔๗๔ <u>จัดหาคนงาน</u> <u>ทำงานที่ บ.น้ำตาลสิงห์บุรี จก.</u>
๗	พนักงานขาย (มีประสบการณ์พิจารณาเป็นพิเศษ) ธุรการทั่วไป (มีประสบการณ์พิจารณาเป็นพิเศษ)	ชาย/หญิง หญิง	๒๒-๔๐ ปี ๒๒-๔๐ ปี	ป.ตรี การตลาด ป.ตรี ทุกสาขา	๕ ๑	ตามตกลง ตามตกลง	บริษัท การณบราเธอร์ส จำกัด ๘๐/๑ หมู่ที่ ๔ ต.บางน้ำเชี่ยว อ.พรหมบุรี จ.สิงห์บุรี ๑๖๑๒๐ โทร. ๐๖ ๓๒๒๑ ๕๕๑๑ <u>จำหน่ายอุปกรณ์ฟาร์ม</u>
๘	พนักงานช่าง เจ้าหน้าที่ฝ่ายอะไหล่	ชาย ชาย/หญิง	๒๐ ปีขึ้นไป ๒๒ ปีขึ้นไป	ม.๖ ขึ้นไป ป.ตรี	๒ ๑	ตามตกลง ตามตกลง	ห้างหุ้นส่วนจำกัด กิตติเครื่องเย็น ๑๕๒/๑๕๒-๑๕๓ หมู่ที่ ๗ ถนนริมคลองชลประทาน ต.บางมัญ อ.เมือง จ.สิงห์บุรี ๑๖๐๐๐ โทร. ๐ ๓๖๕๑ ๒๑๗๓ <u>การขายส่งเครื่องใช้ไฟฟ้าในครัวเรือน.</u>

ตำแหน่งงานว่างต่างจังหวัด เดือนพฤศจิกายน ๒๕๖๔

โดย สำนักงานจัดหางานจังหวัดสิงห์บุรี

ตำแหน่งงานว่าง อาจมีการเปลี่ยนแปลงได้ หรือมีตำแหน่งงานว่างเพิ่มเติมอยู่เสมอ สอบถามรายละเอียดเพิ่มเติมได้ที่

สำนักงานจัดหางานจังหวัดสิงห์บุรี โทร ๐ ๓๖๕๐ ๗๒๐๒-๓

ลำดับ ที่	ตำแหน่งงานว่าง	เพศ	อายุ	วุฒิการศึกษา	จำนวน (อัตรา)	ค่าจ้าง	สถานประกอบการ/ที่ตั้ง/ ประเภทกิจการ
๑	พนักงานจัดเรียงสินค้า	ชาย/หญิง	๒๐ ปีขึ้นไป	ม.๖ ขึ้นไป	๓	ตามตกลง	บริษัท สยามแม็คโคร จำกัด (สาขาสิงห์บุรี) ๑๔๐ หมู่ที่ ๗ ต.บางงา อ.ท่าเรือ จ.ลพบุรี ๑๕๑๕๐ โทร. ๐ ๓๖๖๘ ๖๗๑๐ <u>ห้างสรรพสินค้า</u>
๒	พนักงานฝ่ายผลิต	ชาย/หญิง	๑๘-๔๐ ปี	ม.๓ ขึ้นไป	๓๐	๓๒๕ บาท/วัน	บริษัท คาร์กิลล์มีทส์ (ไทยแลนด์) จำกัด ๒๓/๑ หมู่ที่ ๒ ถนนหน้าพระลาน-บ้านครัว ต.เขาวง อ.พระพุทธบาท จ.ลพบุรี ๑๘๑๒๐ โทร. ๐๘ ๓๐๓๔ ๙๒๐๘ <u>ผลิตอาหารปรงสำเร็จแช่แข็ง</u>
๒	วิศวกร	ชาย/หญิง	๒๒-๔๐ ปี	ป.ตรี วิศวกรรมไฟฟ้า	๒	๑๘,๐๐๐ บาท/เดือน	บริษัท วงศ์บัณฑิต จำกัด ๒๐/๕ ถนนโกมารภักดิ์
	หัวหน้าฝ่ายผลิต STR	ชาย/หญิง	๒๒-๔๐ ปี	ป.ตรี วิศวกรรมไฟฟ้า	๔	๑๘,๐๐๐ บาท/เดือน	ต.ตลาดใหญ่ อ.เมือง จ.ภูเก็ต ๘๓๐๐๐
	หัวหน้างานฝ่ายน้ำยารักษา LTX	ชาย/หญิง	๒๒-๔๐ ปี	ป.ตรี เทคโนโลยีช่างและทอสิเมอร์	๕	๑๖,๐๐๐ บาท/เดือน	โทร. ๐๖ ๒๒๔๕ ๗๓๒๒ <u>ผลิตและส่งออกยางพารา</u>
	หัวหน้างานฝ่ายยางแผ่น RSS	หญิง	๒๒-๔๐ ปี	ป.ตรี เทคโนโลยีช่างและทอสิเมอร์	๒	๑๖,๐๐๐ บาท/เดือน	
	หัวหน้างานตรวจสอบคุณภาพ	ชาย/หญิง	๒๒-๔๐ ปี	ป.ตรี เคมี	๒	๑๖,๐๐๐ บาท/เดือน	สาขาที่เกี่ยวข้อง
๔	ผู้ช่วยหัวหน้างาน	หญิง	๑๘-๔๐ ปี	ปวส.-ป.ตรี	๖	ตามตกลง	บริษัท โทโฮกุ ไฟโอเนียร์ (ประเทศไทย) จำกัด สวนอุตสาหกรรมโรจนะ ซอย A๕ อ.อุทัย จ.พระนครศรีอยุธยา ๑๓๒๑๐ โทร. ๐๓ ๕๓๓๐ ๙๙๐๖ <u>ผลิตชิ้นส่วนเครื่องเสียงดีทรอยนต์</u>

ตำแหน่งงานว่างคนพิการ เดือนพฤศจิกายน ๒๕๖๔

โดย สำนักงานจัดหางานจังหวัดสิงห์บุรี

ตำแหน่งงานว่าง อาจมีการเปลี่ยนแปลงได้ หรือมีตำแหน่งงานว่างเพิ่มเติมอยู่เสมอ สอบถามรายละเอียดเพิ่มเติมได้ที่

สำนักงานจัดหางานจังหวัดสิงห์บุรี โทร ๐ ๓๖๕๐ ๓๒๐๒-๓

ลำดับ ที่	ตำแหน่งงานว่าง	เพศ	อายุ	วุฒิการศึกษา	จำนวน (อัตรา)	ค่าจ้าง	สถานประกอบการ/ที่ตั้ง/ ประเภทกิจการ
๑	พนักงานทั่วไป - พิจารณาร่างกายหรือ การเคลื่อนไหว	ชาย/หญิง	๑๘-๔๕ ปี	ป.๖ ขึ้นไป	๑	๓๑๕ บาท/วัน	บริษัท บีเอช โปร อินเตอร์เนชั่นแนล จำกัด ๑๖๘ หมู่ที่ ๓ ถนนสายเอเชีย ต.บ้านหม้อ อ.พรหมบุรี จ.สิงห์บุรี ๑๖๑๒๐ โทร. ๐๖ ๓๕๐๙ ๔๕๖๑ ผลิตภัณฑ์ควบคุมไฟฟ้า

อาชีพเด็ด...น่ารู้

ไอเดียธุรกิจ 7 อาชีพ "จับเสือมือเปล่า" ที่จะช่วยให้คุณรอดพ้นจากวิกฤตเศรษฐกิจ

หากคุณอยากที่จะลองทำธุรกิจส่วนตัวอะไรสักอย่าง ไม่ว่าจะขายของ ซ้อเฟรนไชน์ หรือเปิดกิจการเป็นของตัวเอง แต่ก็ยังติดปัญหาที่เงินทุนมีไม่พอ หรือไม่มีเลย

บทความนี้จึงขอเสนอไอเดียที่เรียกว่า "จับเสือมือเปล่า" ซึ่งไอเดียการจับเสือมือเปล่านี้นี้ก็คือ เราต้องทำอะไรบางอย่าง (Action) โดยไม่ต้องใช้เงินลงทุนเลยแต่จะมีค่าใช้จ่ายในการดำเนินการเล็กๆ น้อยๆ เมื่อเทียบกับผลตอบแทนที่ได้ทำแล้วคุ้มค่า

ไอเดีย "จับเสือมือเปล่า" มีอะไรบ้างไปดูกันได้เลย

๑. นายหน้า

เป็นอาชีพที่เป็นตัวกลางในการประสานงานระหว่างผู้ซื้อและผู้ขายให้เกิดการซื้อขายขึ้นแล้วคอยเก็บค่าธรรมเนียม ไม่ว่าจะเป็นายหน้าอสังหาฯ นายหน้าขายรถ แค่เป็นตัวกลางประสานงานติดต่อระหว่างผู้ซื้อและผู้ขายก็ถือว่าเป็นนายหน้าทั้งหมด (นายหน้าที่แตกต่าง ก็มี เช่น นายหน้าขายรถของเล่น นายหน้าติดต่อช่างแต่งหน้า นายหน้าต่อภาษีรถยนต์) นายหน้าบางคนประกาศขายสินค้าแล้วบวกราคาเพิ่มเองจากเจ้าของ ก็เป็นการทำกำไรอย่างมหาศาลแบบไม่ต้องออกแรงอะไรมาเลย (ตัวอย่างแบบนี้คุณต้องเก่งพอตัว) ธุรกิจนายหน้าจึงเป็นธุรกิจที่หลากหลาย คนให้ความสนใจและมีแนวโน้มทำกันมากขึ้น ยิ่งเป็นคนที่นำเสนอเก่ง ชักจูงคนเก่ง ขายของเก่งยิ่งได้เปรียบแต่นายหน้าจะมีต้นทุนเล็กๆ น้อยๆ ในการติดต่อเพื่อให้ผู้ซื้อและผู้ขายสามารถตกลงซื้อขายกันได้สำเร็จเท่านั้น เพียงเท่านั้นก็เป็นการจับเสือมือเปล่า แบบสบาย ๆ



๒. Affiliate Program

เป็นธุรกิจบนอินเทอร์เน็ตอย่างง่าย ๆ ที่ให้คุณได้รับอนุญาตให้โฆษณาสินค้า หรือผลิตภัณฑ์ในเว็บไซต์ เพื่อให้ได้รับคอมมิชชั่นจากการขายผลิตภัณฑ์ ในฐานะผู้โฆษณา คุณจะได้รับ Link พิเศษ ซึ่งจะติดตามคำสั่งซื้อจากผู้เข้ามาเยี่ยมชมจาก Link. ของคุณ และคุณจะได้รับค่าคอมมิชชั่นจากการขายสินค้า

๓. โฆษณานอนอินเทอร์เน็ต

เป็นธุรกิจที่ทำคล้าย ๆ กับการทำ Affiliate Program โดยการสร้างเว็บไซต์ เว็บไซต์บล็อกต่างๆ แล้วนำโฆษณาจากผู้ผลิตมาติดไว้ เพียงแต่คอมมิชชั่นที่เราจะได้ไม่ต้องรอให้เกิดการซื้อขายเกิดขึ้น แค่มีลูกค้าคลิกเข้าไปเข้าชมโฆษณา หรือสินค้าตัวนั้นๆ เราก็จะได้คอมมิชชั่นแล้ว เป็นงานที่ง่ายไม่ต้องใช้เงินลงทุน

๔. ปลอยเช่าห้อง, บ้าน, คอนโด

สำหรับในกรณีที่สามารถกู้ยืมได้ ๑๐๐% เท่านั้น การปลอยเช่าคอนโดโดยไม่ใช้เงินตัวเอง เป็นวิธีที่ค่อนข้างเสี่ยงมาก แต่ก็ให้ผลตอบแทนที่ค่อนข้างคุ้มค่า โดยการไปหาซื้อบ้าน หรือคอนโด ที่คุณเองสามารถกู้ได้ ๑๐๐% แล้วปลอยให้เช่าต่อ โดยที่ค่าเช่าที่จะปลอยเช่าจะต้องเยอะกว่าที่คุณจะต้องผ่อนจ่ายทุกเดือนนะครับ เช่น สมมุติคุณปลอยให้ลูกค้าเช่าห้องโดยตกลงค่าเช่าห้องเดือนละ ๒๐,๐๐๐ บาท แต่คุณต้องผ่อนชำระกับธนาคารหรือผู้ให้กู้เดือนละ ๑๖,๐๐๐ บาท ต่อเดือน ทำให้ได้รายได้สุทธิแบบคร่าวๆ ประมาณ ๔,๐๐๐ บาท เหมือนได้ดอกเบี้ยไปในตัว และยังไม่รวมมูลค่าของบ้านหรือคอนโดหลังจากผ่อนหมดด้วย

๕. ฟรีอเดอร์

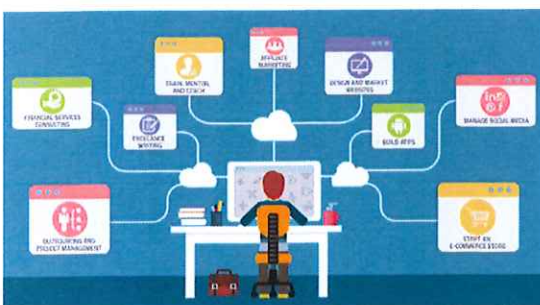
เป็นการขายของ โดยการที่คุณยังไม่ต้องมีของนั่นเอง หรือการขายของจากร้านคนอื่น ใช้วิธีไปคุยกับเจ้าของร้านขอส่วนลดในการซื้อ ขอรูปและลายละเอียด แล้วเอามาโฆษณา โปรโมทขายต่อ ส่วนใหญ่ก็มักจะเป็นของหายากหรือของที่ไม่มีขายในประเทศ ซึ่งใครจะทำแบบนี้คงต้องฝึกการพูดหรือการพิมพ์ภาษาให้ชำนาญ ส่วนช่องทางสมัยนี้ง่ายที่สุดก็ต้อง Facebook ที่คุ้นเคย ถ้าหากสนใจต้องลองศึกษาดู

๖. ธุรกิจเครือข่าย หรือ MLM

อีกหนึ่งทางเลือกในการสร้างรายได้แบบจับเสือมือเปล่าที่ค่อนข้างเป็นที่นิยมกันในช่วงที่ผ่านมาเพราะต้นทุนในการสร้างรายได้น้อยมาก การสร้างรายได้กับ MLM หลักๆ ก็คือการขายสินค้าหรือบริการต่างๆ ให้ลูกค้าโดยที่คนที่มาเป็นสมาชิกจะได้ส่วนลดพิเศษกับสินค้าและบริการนั้นๆ เพื่อให้เราไปขายต่อได้กำไรนั่นเอง (มันดีตรงที่ สินค้าและบริการ เราไม่ต้องจัดเตรียมเอง) อีกทางหนึ่งก็คือการหาสมาชิกโดยการชักชวนใครก็ตามมาสมัครเป็นสมาชิก ก็จะได้ค่าคอมมิชชั่นจากการแนะนำแถมยังได้คอมมิชชั่นจากการที่สมาชิกที่เราแนะนำมาซื้อสินค้าหรือบริการอีกด้วย

๗. ตัวแทนขายประกัน

การขายประกันชีวิต ประกันรถ ประกันบ้าน ประกันต่างๆ เชื่อว่าทุกคนต้องมีการทำประกันไว้บ้าง อาจมีคนละ ๑ ประกัน ซึ่งการเป็นตัวแทนขายประกันนั้นก็ง่ายมาก ๆ แค่ไปสมัครไว้สักที มีคอร์สอบรมการขายฟรี ที่สำคัญคือทำร่วมกับอาชีพอื่นเป็นอาชีพเสริมได้ด้วย



ที่มา : <https://bsc.dip.go.th/th/category/sale-marketing/sm-๗ideabusinomoremoney>



ความสุขในการทำงาน



“ความสุข” ของคนเรามีหลายรูปแบบ นับตั้งแต่ตอนเราเป็นเด็กความสุขก็คือ ได้เล่น ได้เรียน และได้อยู่กับเพื่อน แต่พอโตมาแล้วได้มีงานทำ สิ่งหนึ่งที่หลายคนปรารถนานั้นก็คือ “ความสุขในการทำงาน” หรือที่ภาษาอังกฤษเรียกว่า Happy at work ซึ่งการทำงานอย่างมีความสุขนั้น เป็นสิ่งที่บุคลากรทุกคนในองค์กรนั้นปรารถนาหากได้ทำงานในที่ทำงานที่รู้สึกมีความสุขจะรู้สึกผูกพัน สนุกสนาน ความรู้สึกที่มาทำงานจะหมดไปกลายเป็นการร่วมสนุกกับกิจกรรมต่างๆ หากองค์กรใดที่สามารถทำให้สมาชิกมีความสุขในการทำงานมากขึ้นเท่าใด โอกาสที่องค์กรนั้นจะประสบผลสำเร็จได้มากขึ้นเท่านั้น

มีหลายคนบอกว่า “เมื่อโตขึ้นมา ความสุขเริ่มลดน้อยถอยลงไป” อาจจะมาจากสภาวะที่ต้องรับผิดชอบสูงขึ้น หรือ มีปัจจัยภายนอกมาบีบรัด ไม่ว่าจะเป็นด้านทางเศรษฐกิจ การแข่งขัน ความสัมพันธ์ระหว่างบุคคลหรืออื่น ๆ ทำให้สภาพจิตใจของคนทำงานถดถอยออกไป ส่งผลทำให้ความสุขที่เคยมีมาลดน้อยลง มีนักวิชาการบอกว่า ความรู้สึกที่เกิดขึ้นภายในใจของการทำงานนั้น ต้องประกอบไปด้วย

๑. ความเร้ารรมย์ในการทำงาน (Arousal) เป็นความรู้สึกของบุคคลที่เกิดขึ้นในขณะที่ทำงานหรือเกิดความรู้สึกสนุกกับการทำงานและไม่มีความรู้สึกวิตกกังวลใดๆ ในการทำงาน เช่น รู้สึกสนุกที่ได้ทำการสอนหนังสือ เป็นวิทยากร สนุกที่ได้ให้ข้อมูลแก่ผู้ป่วยและญาติ เป็นต้น

๒. ความพึงพอใจในงาน (Pleasure) เป็นความรู้สึกของบุคคลที่เกิดขึ้นในขณะที่ทำงานโดยเกิดความรู้สึกเพลิดเพลินชอบใจพอใจเต็มใจสนใจ ไม่มีมีความทุกข์ใจและยินดีในการปฏิบัติงานของตน แม้ว่างานบางอย่างจะได้ผลตอบแทนที่ค่อนข้างน้อย หรือเรารู้สึกพอใจในงานอย่างมาก จนไม่สามารถที่จะเป็นปัจจัยให้เราออกไปหางานใหม่ สิ่งเหล่านี้เราเรียกว่า “ความพึงพอใจในงาน”

๓. ความกระตือรือร้นในการทำงาน (Self-validation) เป็นความรู้สึกของบุคคลที่เกิดขึ้นในขณะที่ทำงานโดยเกิดความรู้สึกว่าอยากทำงาน มีความตื่นตัวทำงานได้อย่างคล่องแคล่ว รวดเร็วมีชีวิตชีวาในการทำงาน ซึ่งความรู้สึกข้อนี้หากไปสอบถามข้อมูลจากผู้ที่เคยทำงานแล้วไม่มีงานทำ เช่น เกษียณ หรือตกงาน จะรับรู้ถึงความต้องการข้อนี้มากที่สุด

กลวิธีที่ทำให้ทำงานแล้วมีความสุข หากไปอ่านหรือศึกษาจากหลายที่ มีนักทฤษฎีกล่าวไว้หลายท่านว่า ต้องมีการปรับแนวคิดหรือพฤติกรรมอย่างไรบ้าง เล่าให้ฟังพอสังเขป ดังนี้

๑. **เข้าใจคุณค่าในงาน** งานแต่ละอย่างมีประโยชน์ตามบริบทที่แตกต่างกัน บางคนไม่เข้าใจว่างานของตัวเองมีคุณค่าต่อองค์กรอย่างไรบ้าง การทำงานทั้งที่ไม่เข้าใจคุณค่าหรือเป้าหมายของตัวเองจะทำให้เรารู้สึกเบื่อหรือรู้สึกท้อว่าสิ่งที่ทำอยู่นั้นไม่มีความหมาย ซึ่งอาการรู้สึกเบื่อหรือรู้สึกท้อว่าสิ่งที่เราทำไม่มีความหมายอาจเกิดความรู้สึกต่ำต้อย ก็จะทำให้เราทำงานได้อย่างไม่มีความสุข

๒. **การพัฒนาตนเองและการพัฒนาศักยภาพและความสามารถของบุคลากร** บางทีตัวเราเองทำงานไปเรื่อย ๆ ทุกวัน รู้สึกว่าตัวเอง “ติดกับดักความคิดของตัวเอง” เหมือนไม่รู้จะพัฒนาอะไร ฉะนั้นการพยายามเรียนรู้สิ่งใหม่ๆ ไม่ว่าจะเป็นการเรียนในระบบหรือการศึกษาความรู้ด้านอื่นๆ จะช่วยให้รู้ว่าตัวเองได้เปิดโลกกว้างและพัฒนาศักยภาพของตัวเองด้วย การพัฒนาตนเองไม่จำเป็นต้องเป็นการเรียนหรือการศึกษาที่ได้วุฒิ แต่เป็นการเรียนรู้นอกระบบก็ได้ นอกจากนี้ยังรวมไปถึงการให้รางวัลและชมเชยบุคลากรที่มีผลงานดี

๓. **สมดุลชีวิตระหว่างการทำงานและการใช้ชีวิต** หรือบางแห่ง เรียกว่า “พื้นที่อิสระจากงาน” ซึ่งหมายถึงว่า มีเวลาสำหรับทำกิจกรรมอื่น ๆ บ้างนอกจากงานประจำ หากบางคนมุ่งแต่ทำงานอย่างเดียว ชีวิตนี้ก็จะขาดสีสันของชีวิต บางรายอาจจะไร้เพื่อน ไร้สังคม ในทางตรงกันข้าม แต่บางคนก็ใช้ชีวิตสำหรับเรื่องส่วนตัวมากเกินไป ก็จะทำให้ประสิทธิภาพการทำงานไม่ดี ฉะนั้น การจัดสมดุลชีวิตจึงจะมีผลต่อความสุขในการทำงาน

๔. **ค่าตอบแทน หรือระบบโครงสร้างเงินเดือนที่ชัดเจน** เหมาะสม เพียงพอต่อการดำรงชีพ สวัสดิการ สิทธิประโยชน์การเลื่อนขั้นเงินเดือน ที่สอดคล้องกับสภาพเศรษฐกิจในภาพของปัจจุบัน



๕. **สภาพแวดล้อมที่สนับสนุนการทำงานที่มีความปลอดภัย** จากการมีอุปกรณ์และเครื่องมือในการทำงานที่เอื้อให้สามารถทำงานได้อย่างสะดวก ปลอดภัย รวมถึงการมีแผนที่ดีในการบำรุงรักษา

๖. **ความสัมพันธ์ที่ดีระหว่างบุคลากรในองค์กร** ไม่ว่าจะเป็นผู้บังคับบัญชา เพื่อนร่วมงานหรือผู้ใต้บังคับบัญชา ภายในหน่วยงาน ต่างหน่วยงาน และสายงานเดียวกัน หรือต่างสายงาน

๗. **การมีระบบงานที่ชัดเจน** รวมถึงความยุติธรรมในการประเมินผลงาน เพื่อให้บุคลากรสามารถปฏิบัติตามได้อย่างชัดเจน รวมถึงการประเมินผลงานที่ยุติธรรม รวมถึง วิธีการสื่อสารไปยังผู้บริหาร เพื่อให้ได้รับทราบข้อมูล ก็จะช่วยให้บุคลากรรู้สึกว่ามีอิสระและแนวทางในการสื่อสาร

ภาพกิจกรรมเดือนตุลาคม ๒๕๖๔



◆ นายกรัฐมนตรี และรัฐมนตรีว่าการกระทรวงแรงงาน พร้อมคณะผู้บริหารในสังกัด กระทรวงแรงงาน ลงพื้นที่ช่วยเหลือและมอบถุงยังชีพให้กับผู้ประสบอุทกภัย บริเวณชุมชนบางแคใน ได้สะพานบางระจัน อำเภอเมืองสิงห์บุรี พร้อมกันนี้ ได้ไปตรวจสภาพพนักงันนำริมนแม่น้ำเจ้าพระยา ณ บริเวณวัดเฉลิมมาศอำเภออินทร์บุรี จังหวัดสิงห์บุรี ในการนี้ นายไพโรจน์ โชติกเสถียร อธิบดีกรมการจัดหางาน เยี่ยมเยียนและให้กำลังใจในการปฏิบัติงานของเจ้าหน้าที่สำนักงานจัดหางานจังหวัดสิงห์บุรี ณ ศาลากลางจังหวัดสิงห์บุรี (หลังเก่า) อำเภอเมืองสิงห์บุรี จังหวัดสิงห์บุรี ◆



◆ เจ้าหน้าที่สำนักงานจัดหางานจังหวัดสิงห์บุรี เข้าร่วมพิธีลงนามบันทึกความเข้าใจ โครงการจ้างงานคนพิการเชิงสังคม ผ่านระบบ Video conference ณ สำนักงานจัดหางานจังหวัดสิงห์บุรี ศาลากลางจังหวัดสิงห์บุรี โดยมี พลเอกประวิตร วงษ์สุวรรณ รองนายกรัฐมนตรี เป็นประธาน ◆



◆ สำนักงานจัดหางานจังหวัดสิงห์บุรี มอบสิ่งของ (ข้าวสาร, น้ำดื่ม, กระเป่าผ้า, และสเปรย์แอลกอฮอล์) เพื่อช่วยเหลือเจ้าหน้าที่สังกัดสำนักงานจัดหางานจังหวัดสิงห์บุรีที่ได้รับผลกระทบจากอุทกภัย ๑ ราย ในเขตพื้นที่ตำบลม่วงหมื่น อำเภอเมืองสิงห์บุรี จังหวัดสิงห์บุรี ◆



◆ เจ้าหน้าที่สำนักงานจัดหางานจังหวัดสิงห์บุรี เข้าร่วมประชุมโครงการส่งเสริมและรักษาระดับการจ้างงานในธุรกิจ SMEs ผ่านโปรแกรม Zoom Meeting ณ สำนักงานจัดหางานจังหวัดสิงห์บุรี ศาลากลางจังหวัดสิงห์บุรี โดยมี นายไพโรจน์ โชติกเสถียร อธิบดีกรมการจัดหางาน เป็นประธาน ◆



◆ เจ้าหน้าที่สำนักงานจัดหางานจังหวัดสิงห์บุรี เข้าร่วมการประชุมคณะกรรมการศูนย์อำนวยความสะดวกและปราบปรามยาเสพติดจังหวัดสิงห์บุรี ครั้งที่ ๙/๒๕๖๔ ณ ห้องประชุมขุนสรศักดิ์ พันธุ์ ศาลากลางจังหวัดสิงห์บุรี โดยมี นายชัยชาญ สิทธิวิรัชธรรม ผู้ว่าราชการจังหวัดสิงห์บุรี เป็นประธาน ◆



◆ เจ้าหน้าที่สำนักงานจัดหางานจังหวัดสิงห์บุรี เข้าร่วมประชุมติดตามผลการดำเนินโครงการส่งเสริมและรักษาระดับการจ้างงานในธุรกิจ SMEs ผ่านโปรแกรม Zoom Meeting ณ สำนักงานจัดหางานจังหวัดสิงห์บุรี ศาลากลางจังหวัดสิงห์บุรี โดยมี นายไพโรจน์ โชติกเสถียร อธิบดีกรมการจัดหางาน เป็นประธาน ◆



◆ เจ้าหน้าที่สำนักงานจัดหางานจังหวัดสิงห์บุรี ได้เข้าพบนายจ้าง/สถานประกอบการในจังหวัดสิงห์บุรี เพื่อประชาสัมพันธ์และเชิญร่วมโครงการส่งเสริมและรักษาระดับการจ้างงานในธุรกิจ SMEs โดยมีวัตถุประสงค์เพื่อรักษาระดับการจ้างงานและส่งเสริมการจ้างงานใหม่ และสร้างสภาพคล่องให้นายจ้าง/สถานประกอบการธุรกิจขนาดกลางและขนาดย่อม สามารถฟื้นฟูกิจการสร้างความแข็งแกร่งของธุรกิจ ◆

ภาพกิจกรรมเดือนตุลาคม ๒๕๖๔



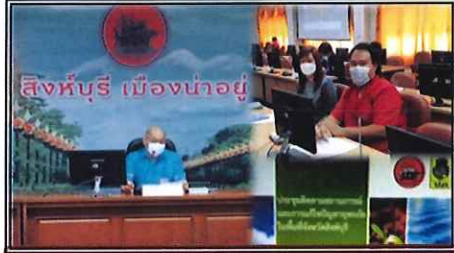
◆เจ้าหน้าที่สำนักงานจัดหางานจังหวัดสิงห์บุรี เข้าร่วมประชุมชี้แจงเกี่ยวกับการใช้ระบบขึ้นทะเบียนผู้ประกอบการผ่านระบบ Video Conference โปรแกรม Zoom Meeting ณ สำนักงานจัดหางานจังหวัดสิงห์บุรี ศาลากลางจังหวัดสิงห์บุรี โดยมีนายไพโรจน์ โชติกเสถียร อธิบดีกรมการจัดหางาน เป็นประธาน ◆



◆สำนักงานจัดหางานจังหวัดสิงห์บุรี จัดส่งเจ้าหน้าที่พร้อมกับเจ้าหน้าที่หน่วยงานกระทรวงแรงงานจังหวัดสิงห์บุรี จิตอาสาสมัครกักโรคสอยทรายให้ความช่วยเหลือผู้ประสบภัยน้ำท่วมในเขตเทศบาลเมืองสิงห์บุรี บริเวณใต้สะพานบางระจัน หน้าวัดสังฆราชาวาส อำเภอเมืองสิงห์บุรีจังหวัดสิงห์บุรี ◆



◆เจ้าหน้าที่สำนักงานจัดหางานจังหวัดสิงห์บุรี เข้าร่วมประชุมรับมอบนโยบายการปฏิบัติราชการของผู้อำนวยการจังหวัดสิงห์บุรี (นายชัยชาญ สิทธิวิรัชธรรม) ผ่านระบบการประชุมทางไกลออนไลน์ ด้วยโปรแกรม Microsoft Teams ณ ห้องประชุมสำนักงานจัดหางานจังหวัดสิงห์บุรี ศาลากลางจังหวัดสิงห์บุรี ◆



◆เจ้าหน้าที่สำนักงานจัดหางานจังหวัดสิงห์บุรี เข้าร่วมการประชุมติดตามผลการดำเนินการป้องกันและแก้ไขปัญหาอุทกภัยจังหวัดสิงห์บุรี ปี ๒๕๖๔ ณ ห้องประชุมขุนสรศักดิ์พื้นเรื่อง ศาลากลางจังหวัดสิงห์บุรี โดยมีนายชัยชาญ สิทธิวิรัชธรรม ผู้ว่าราชการจังหวัดสิงห์บุรี เป็นประธาน ◆



◆เจ้าหน้าที่สำนักงานจัดหางานจังหวัดสิงห์บุรี เข้าร่วมประชุมคณะกรรมการอำนวยการจัดงานเทศกาลกินปลาของเมืองสิงห์ประจำจังหวัดสิงห์บุรี ณ ห้องประชุมขุนสรศักดิ์พื้นเรื่อง ศาลากลางจังหวัดสิงห์บุรี โดยมีนายชัยชาญ สิทธิวิรัชธรรม ผู้ว่าราชการจังหวัดสิงห์บุรี เป็นประธาน ◆



◆สำนักงานจัดหางานจังหวัดสิงห์บุรี ร่วมกับหน่วยงานในสังกัดกระทรวงแรงงาน มอบสิ่งของ (ข้าวสาร, น้ำดื่ม, กระจเป่าผ้า และสเปรย์แอลกอฮอล์) เพื่อช่วยเหลืออาสาสมัครแรงงานที่ได้รับผลกระทบจากอุทกภัยในพื้นที่จังหวัดสิงห์บุรี ◆



◆เจ้าหน้าที่สำนักงานจัดหางานจังหวัดสิงห์บุรี เข้าร่วมการประชุมผ่านระบบ Web Conference ดังนี้ (๑) คณะกรรมการโรคติดต่อจังหวัดสิงห์บุรี (๒) ศูนย์บริหารสถานการณ์โควิด-19 จังหวัดสิงห์บุรี ครั้งที่ (๓) คณะกรรมการพิจารณาการใช้จ่ายเงินอุดหนุนราชการในการป้องกันและยับยั้งภัยพิบัติกรณีฉุกเฉิน (กรณี Covid-19) จังหวัดสิงห์บุรี (๔) คณะกรรมการอำนวยการรักษาความมั่นคง ภายในจังหวัดสิงห์บุรี ณ ห้องประชุมสำนักงานจัดหางานจังหวัดสิงห์บุรี ศาลากลางจังหวัด โดยมีนายชัยชาญ สิทธิวิรัชธรรม ผู้ว่าราชการจังหวัดสิงห์บุรี เป็นประธาน ◆



◆เจ้าหน้าที่สำนักงานจัดหางานจังหวัดสิงห์บุรี เข้าร่วมประชุมซักซ้อมแนวปฏิบัติการบริหารจัดการการทำงานของคนต่างด้าว ๓ สัญชาติ (กัมพูชา ลาว เมียนมา) เพื่อสนับสนุนการควบคุมและป้องกันการแพร่ระบาดของโรคติดเชื้อไวรัสโคโรนา 2019 ตามมติคณะรัฐมนตรี เมื่อวันที่ ๒๘ ก.ย. ๒๕๖๔ ผ่านโปรแกรม Zoom Meeting ณ สำนักงานจัดหางานจังหวัดสิงห์บุรี ศาลากลางจังหวัดสิงห์บุรี โดยมี นายไพโรจน์ โชติกเสถียร อธิบดีกรมการจัดหางาน เป็นประธาน ◆



◆เจ้าหน้าที่สำนักงานจัดหางานจังหวัดสิงห์บุรี เข้าร่วมการประชุมชี้แจงแนวทางการรายงานผลการปฏิบัติงานประจำเดือนด้วยระบบอิเล็กทรอนิกส์ ประจำปีงบประมาณ พ.ศ. ๒๕๖๕ ผ่านระบบ Video conference โปรแกรม Zoom Meeting ณ สำนักงานจัดหางานจังหวัดสิงห์บุรี ศาลากลางจังหวัดสิงห์บุรี อำเภอเมืองสิงห์บุรี จังหวัดสิงห์บุรี โดยมีนายสมชาย มรกตศรีวรรณ รองอธิบดีกรมการจัดหางาน เป็นประธาน ◆



◆เจ้าหน้าที่สำนักงานจัดหางานจังหวัดสิงห์บุรี เข้าร่วมประชุมกรรมการจัดหางาน ครั้งที่ ๗/๒๕๖๔ ผ่านระบบ Video conference โปรแกรม Zoom Meeting ณ ห้องประชุมสำนักงานจัดหางานจังหวัดสิงห์บุรี ชั้น ๒ ศาลากลางจังหวัดสิงห์บุรี อำเภอเมืองสิงห์บุรี จังหวัดสิงห์บุรี โดยมี นายไพโรจน์ โชติกเสถียร อธิบดีกรมการจัดหางาน เป็นประธาน ◆

◆เจ้าหน้าที่สำนักงานจัดหางานจังหวัดสิงห์บุรี เข้าร่วมประชุมกรรมการจัดหางาน ครั้งที่ ๗/๒๕๖๔ ผ่านระบบ Video conference โปรแกรม Zoom Meeting ณ ห้องประชุมสำนักงานจัดหางานจังหวัดสิงห์บุรี ชั้น ๒ ศาลากลางจังหวัดสิงห์บุรี อำเภอเมืองสิงห์บุรี จังหวัดสิงห์บุรี โดยมี นายไพโรจน์ โชติกเสถียร อธิบดีกรมการจัดหางาน เป็นประธาน ◆



สำนักงานจัดหางานจังหวัดสิงห์บุรี



การรับรายงานตัวและยื่นใบสมัครไปทำงานสาธารณรัฐเกาหลีตามระบบการจ้างแรงงาน ต่างชาติ (EPS) สำหรับผู้ที่ผ่านการทดสอบภาษาเกาหลี และทักษะการทำงาน (Poiny System) ครั้งที่ ๙

สำนักงานจัดหางานจังหวัดสิงห์บุรี ขอประชาสัมพันธ์เรื่อง การรับรายงานตัว และยื่นใบสมัครไปทำงานสาธารณรัฐเกาหลีตามระบบการจ้างแรงงานต่างชาติ (EPS) สำหรับผู้ที่ผ่านการทดสอบภาษาเกาหลีและทักษะการทำงาน (Point System) ครั้งที่ ๙ สำนักงานจัดหางานจังหวัดสิงห์บุรี ขอให้ผู้ที่ยังไม่ได้รายงานตัวตามบัญชีรายชื่อ นำส่งเอกสารการยื่นใบสมัครไปทำงานสาธารณรัฐเกาหลีทางไปรษณีย์ลงทะเบียนด่วนพิเศษ (SME) หรือเอกซนอื่นที่ประกอบธุรกิจเช่นเดียวกันกับบริษัทไปรษณีย์ไทย จำกัด (มหาชน) ถึงฝ่ายจัดส่งไปทำงานสาธารณรัฐเกาหลี(EPS) ชั้น ๘ กองบริหารไปทำงานต่างประเทศ อาคารสำนักงานประกันสังคมกรุงเทพมหานครพื้นที่ ๓ ถนนมิตรไมตรี กรุงเทพมหานคร ๑๐๔๐๐ ภายในวันที่ ๓๐ พฤศจิกายน ๒๕๖๔ พร้อมเอกสารดังนี้

๑. แบบฟอร์มรายงานตัวสมัครไปทำงานสาธารณรัฐเกาหลี จำนวน ๑ ฉบับ
๒. สำเนาหนังสือเดินทางเป็นเอกสารสี ซึ่งมีอายุการใช้งานไม่น้อยกว่า ๒ ปี ๖ เดือน ณ วันรายงานตัว จำนวน ๒ ฉบับ
๓. สำเนาหลักฐานการเปลี่ยนชื่อหรือนามสกุล (เฉพาะผู้ที่การเปลี่ยนชื่อ หรือนามสกุลหลังกลับมาจากการเดินทางไปทำงานสาธารณรัฐเกาหลี) จำนวน ๑ ฉบับ
๔. สำเนาวุฒิการศึกษาสูงสุด (ถ้ามี) จำนวน ๑ ฉบับ
๕. สำเนาหลักฐานประสบการณ์ทำงาน ฉบับภาษาไทยหรือภาษาอังกฤษ (ถ้ามี) จำนวน ๑ ฉบับ
๖. สำเนาสมุดบัญชีเงินฝากธนาคารในประเทศไทย ระบุชื่อผู้สมัครเป็นเจ้าของบัญชีเท่านั้น จำนวน ๑ ฉบับ
๗. ผลการตรวจสุขภาพ (ฉบับจริง) จำนวน ๑ ฉบับ โดยต้องตรวจสุขภาพกับสถานพยาบาลที่ได้รับความเห็นชอบจากกรมการจัดหางานให้เป็นสถานพยาบาลตรวจสุขภาพที่จะไปทำงานในต่างประเทศ
๘. รูปถ่ายสี ขนาด ๓.๕ x ๓.๕ ซม.(ไม่รวมกรอบ) พื้นสีขาว ไม่สวมเสื้อสีขาว และรวบผม ให้เห็นใบหู จำนวน ๑ ใบ

โดยเอกสารตามข้อ ๒ - ๖ ให้ถ่ายเอกสารกระดาษ เอ ๔ การกรอกข้อมูลใบสมัครไปทำงานสาธารณรัฐเกาหลี จะต้องระบุกิจการที่สมัครให้ตรงกับที่ระบุในการสมัครการทดสอบภาษาเกาหลี (ดาวน์โหลดใบสมัครจาก www.facebook.com/epstoea หรือ www.doe.go.th/overseas) โดยผู้ยื่นใบสมัครไม่ต้องจ่ายค่าธรรมเนียม หรือค่าบริการใด ๆ ทั้งสิ้น



สนง.จัดหางาน จังหวัดสิงห์บุรี



Email : sbr@doe.go.th



สำนักงานจัดหางานจังหวัดสิงห์บุรี ศาลากลางจังหวัดสิงห์บุรี อาคาร ๑ ชั้น ๑
ถนนสิงห์บุรี-บางพาน ตำบลบางมัญ อำเภอเมืองสิงห์บุรี จังหวัดสิงห์บุรี



โทรศัพท์ ๐๓๖-๕๐๗๒๐๒-๓ โทรสาร ๐๓๖-๕๐๗๒๐๑



สำนักงานจัดหางานจังหวัดสิงห์บุรี



การรับสมัครและคัดเลือกคนหางานเพื่อไปทำงานภาคเกษตรในรัฐอิสราเอล ภายใต้โครงการ “ความร่วมมือไทย – อิสราเอลเพื่อการจัดหางาน (Thailand –Israel Cooperation on the Placement of Workers: TIC ครั้งที่ ๑๖)”

สำนักงานจัดหางานจังหวัดสิงห์บุรี ขอประชาสัมพันธ์เรื่อง รับสมัครบุคคล เพื่อสมัครคัดเลือกให้ไปทำงานภาคเกษตรในรัฐอิสราเอลภายใต้โครงการ “ความร่วมมือไทย-อิสราเอลเพื่อการจัดหางาน” ดังต่อไปนี้

๑. ตำแหน่งงานที่รับสมัคร

คนงานภาคเกษตร (เพศชาย)

๒. คุณสมบัติของผู้สมัคร

- (๑) มีสัญชาติไทย
- (๒) เพศชาย และต้องพ้นภาระการรับราชการทหาร ตามกฎหมายว่าด้วยการรับราชการทหาร
- (๓) เกิดระหว่างวันที่ ๑๕ พฤศจิกายน ๒๕๒๕ ถึงวันที่ ๒๕ พฤศจิกายน ๒๕๔๑
- (๔) ไม่มีประวัติอาชญากรรม
- (๕) ไม่มีคู่สมรส บุตร หรือบิดา และมารดาพำนักอยู่ในรัฐอิสราเอล
- (๖) ไม่เคยทำงานในรัฐอิสราเอล
- (๗) มีสุขภาพที่แข็งแรง
- (๘) ไม่เสพสารเสพติด
- (๙) ต้องมีประสบการณ์ทำงานภาคการเกษตร (ปลูกพืช/เลี้ยงสัตว์)

๓. การรับสมัครและเอกสารที่ต้องใช้ในการสมัคร

- (๑) ให้ผู้สมัครเข้าไปที่เว็บไซต์ <https://toea.doe.go.th> ลงทะเบียนระบบอิเล็กทรอนิกส์ การบริหารแรงงานไทยไปต่างประเทศ กรอกข้อมูลเพื่อลงทะเบียนคนหางาน โดยสามารถสแกน QR Code ที่แนบท้ายประกาศเพื่อดูวิธีลงทะเบียนและรับสมัครเพื่อไปทำงานภาคเกษตรในรัฐอิสราเอล
- (๒) รูปถ่ายสีครึ่งตัวพื้นหลังสีฟ้า หน้าตรง ไม่สวมหมวกและไม่สวมแว่นตา ขนาด ๒ นิ้ว จำนวน ๑ รูป
- (๓) สำเนาหนังสือเดินทาง (ถ้ามี) โดยถ่ายสำเนาเท่าขนาดจริง จำนวน ๑ ฉบับ
- (๔) สำเนาบัตรประจำตัวประชาชนที่ยังไม่หมดอายุ จำนวน ๑ ฉบับ



สนง.จัดหางาน จังหวัดสิงห์บุรี



Email : sbr@doe.go.th



สำนักงานจัดหางานจังหวัดสิงห์บุรี ศาลากลางจังหวัดสิงห์บุรี อาคาร ๑ ชั้น ๑
ถนนสิงห์บุรี-บางพาน ตำบลบางมัญ อำเภอเมืองสิงห์บุรี จังหวัดสิงห์บุรี



โทรศัพท์ ๐๓๖-๕๐๗๒๐๒-๓ โทรสาร ๐๓๖-๕๐๗๒๐๑



สำนักงานจัดหางานจังหวัดสิงห์บุรี



- (๕) สำเนาสูติบัตร หรือสำเนาทะเบียนบ้าน ณ ปีที่เกิดของผู้สมัคร หรือ ท.ร.๑/ก หรือหลักฐานแสดงผล การเรียนชั้นประถมศึกษาปีที่ ๕ (ป.๐๕) ที่มีคำนำหน้าชื่อเป็น เด็กชาย (ต.ช.) จำนวน ๑ ฉบับ
- (๖) สำเนาใบเปลี่ยนชื่อหรือนามสกุล จำนวน ๑ ฉบับ (ถ้ามี)
- (๗) สำเนาทะเบียนบ้าน จำนวน ๑ ฉบับ
- (๘) สำเนาหลักฐานการพ้นภาระการรับราชการทหาร ได้แก่ หนังสือสำคัญติดสมุดประจำตัว ทหารกองหนุนประเภทที่ ๑ (สต.๔) หรือใบรับรองผลการตรวจเลือกทหารกองเกินเข้ารับ ราชการทหารกองประจำการ (สต.๔๓) ในกรณีจับได้ใบดำ หรือปล่อยเพราะส่งคนขนาดสูงพอ หรือหนังสือรับรองการ ยกเว้นการเกณฑ์ทหาร จำนวน ๑ ฉบับ
- (๙) สำเนาบัตรประจำตัวประชาชนของภรรยา ที่จดทะเบียนหรืออยู่กินกันฉันท์
- (๑๐) สำเนาเอกสารแสดงสถานภาพการสมรสทั้งด้านหน้าและด้านหลัง (ถ้ามี) เช่น ใบสำคัญการสมรส หรือใบสำคัญการหย่า จำนวน ๑ ฉบับ
- (๑๑) สำเนาใบอนุญาตขับชีรถยนต์ รถบรรทุก จำนวน ๑ ฉบับ (ถ้ามี) (๑๒) สำเนาบัตรประจำตัว ประชาชนของบุคคลที่ติดต่อได้ในกรณีฉุกเฉิน จำนวน ๑ ฉบับ

๔. การรับสมัคร วัน เวลา และสถานที่รับสมัคร

ให้ผู้ประสงค์จะสมัครได้ที่เว็บไซต์ <https://toea.doe.go.th> โดยไม่ต้องเสียค่าธรรมเนียม หรือ ค่าใช้จ่ายใด ๆ เว้นแต่ค่าใช้จ่ายสำหรับการเดินทางไปทำงานในรัฐอิสราเอลตามที่กำหนดไว้ในประกาศนี้ ระหว่างวันที่ ๑๕ - ๒๕ พฤศจิกายน ๒๕๖๔ หากมีข้อสงสัยสามารถติดต่อสอบถามข้อมูลการสมัคร สำนักงานจัดหางาน จังหวัดสิงห์บุรี ศาลากลางจังหวัดสิงห์บุรี (หลังเก่า) อาคาร ๑ ชั้น ๑ ถนนสิงห์บุรี-บางพาน ตำบลบางมัญ อำเภอเมืองสิงห์บุรี จังหวัดสิงห์บุรี โทรศัพท์ ๐ ๓๖๕๐ ๗๒๐๓ ในวันและเวลาราชการ



QR Code : วิธีลงทะเบียนและรับสมัคร



สนง.จัดหางาน จังหวัดสิงห์บุรี



Email : sbr@doe.go.th



สำนักงานจัดหางานจังหวัดสิงห์บุรี ศาลากลางจังหวัดสิงห์บุรี อาคาร ๑ ชั้น ๑ ถนนสิงห์บุรี-บางพาน ตำบลบางมัญ อำเภอเมืองสิงห์บุรี จังหวัดสิงห์บุรี



โทรศัพท์ ๐๓๖-๕๐๗๒๐๒-๓ โทรสาร ๐๓๖-๕๐๗๒๐๑