



จุดสารจัดหางาน

สำนักงานจัดหางานจังหวัดพะเยา

กรมการจัดหางาน กระทรวงแรงงาน

ปีที่ ๔ ฉบับที่ ๗ ประจำเดือน มีนาคม ๒๕๖๕



Website

สำนักงานจัดหางานจังหวัดพะเยา



Facebook

สำนักงานจัดหางานจังหวัดพะเยา



สารบัญ

- สถานการณ์ตลาดแรงงานจังหวัดพะเยา
- ข่าวประชาสัมพันธ์
- เปิดโลกอาชีพ
- ตำแหน่งงานว่าง

หน้า

- ๑
- ๒
- ๔
- ๕



~ สถานการณ์ตลาดแรงงานจังหวัดพะเยา ~

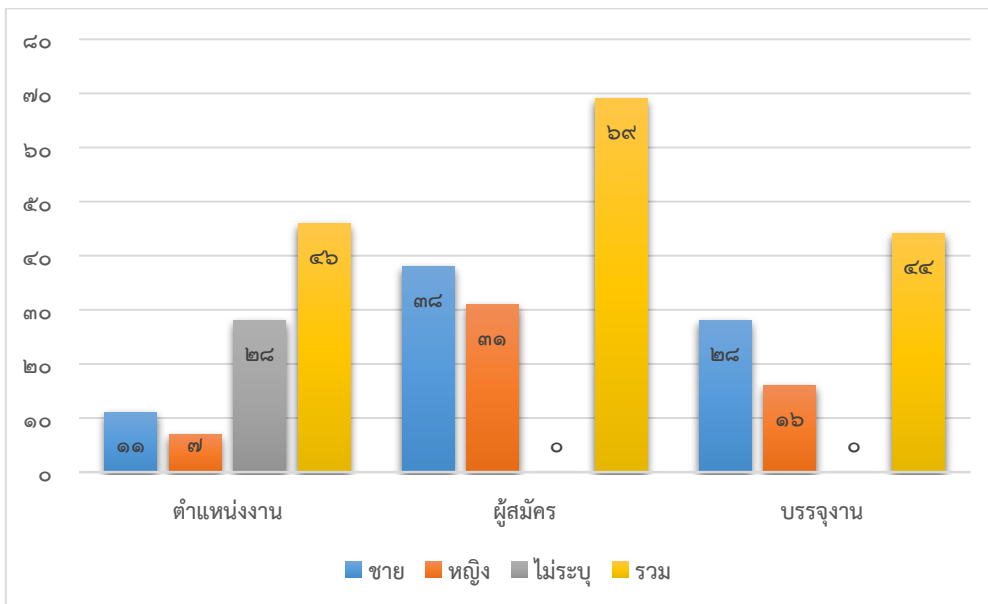
~ ประจำเดือนกุมภาพันธ์ ๒๕๖๕ ~

ความเคลื่อนไหวโดยทั่วไปของสถานการณ์ตลาดแรงงานในจังหวัดพะเยาประจำเดือนกุมภาพันธ์ ๒๕๖๕ โดยแยกเป็น จำนวนตำแหน่งงาน ผู้สมัครงาน การบรรจุงาน ความต้องการแรงงาน และการบรรจุงาน จากการให้บริการของสำนักงานจัดหางานจังหวัดพะเยารวมทุกกิจกรรมมีรายละเอียดดังนี้

☛ จำนวนตำแหน่งงาน ผู้สมัครงาน และการบรรจุงาน

เพศ	ตำแหน่งงาน จำนวน (อัตรา)	คิดเป็น ร้อยละ	ผู้สมัครงาน จำนวน (คน)	คิดเป็นร้อยละ จากตำแหน่งงาน	บรรจุงาน จำนวน (คน)	คิดเป็นร้อยละ จากผู้สมัครงาน
ชาย	๑๑	๒๓.๙๑	๓๘	๓๔๕.๔๕	๒๘	๗๓.๖๘
หญิง	๗	๑๕.๒๒	๓๑	๔๔๒.๘๖	๑๖	๕๑.๖๑
ไม่ระบุ	๒๘	๖๐.๘๗	-	-	-	-
รวม	๔๖	๑๐๐.๐๐	๖๙	๑๕๐.๐๐	๔๔	๖๓.๗๖

☛ แผนภูมิแท่งแสดงการเปรียบเทียบ ผู้สมัครงาน ตำแหน่งงาน และการบรรจุงาน ประจำเดือน มกราคม ๒๕๖๕



๑. ความต้องการแรงงาน

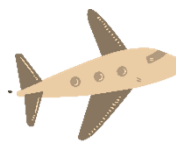
ความต้องการแรงงานเดือนกุมภาพันธ์ ๒๕๖๕ นายจ้าง/สถานประกอบการต้องการแรงงาน จำนวน ๔๖ อัตรา ลดลงจากเดือนมกราคม ๒๕๖๕ คิดเป็นร้อยละ ๖๐.๕๓ ต้องการแรงงาน เพศชาย ๑๑ อัตรา เพศหญิง ๗ อัตรา และ ไม่ระบุเพศ ๒๘ อัตรา

๒. ผู้สมัครงาน

ผู้สมัครงานมาใช้บริการ จำนวน ๖๙ คน แยกเป็นเพศชาย ๓๘ คน คิดเป็นร้อยละ ๕๕.๐๗ เพศหญิง ๓๑ คน คิดเป็นร้อยละ ๔๔.๙๓

๓. การบรรจุงาน

ผู้ที่ได้รับการบรรจุงานมีจำนวน ๔๔ คน แยกเป็นเพศชาย ๒๘ คน คิดเป็นร้อยละ ๖๓.๖๔ เพศหญิง ๑๖ คน คิดเป็นร้อยละ ๓๖.๓๖



~ ข่าวประชาสัมพันธ์ ~

ข่าวดี!! ชาวดูดาระเบียเปิดรับแรงงานไทยเข้าไปทำงานในประเทศชาวดูดาระเบีย เชิญชวน คนหางานผู้สนใจไปทำงานในชาวดูดาระเบียลงทะเบียนแจ้งความประสงค์ไป ทำงานต่างประเทศ ผ่านระบบอิเล็กทรอนิกส์การบริหารแรงงานไทยไปต่างประเทศ (e-Service)

นายสุชาติ ชมกลิ่น รัฐมนตรีว่าการกระทรวงแรงงาน เผยข่าวดีชาวดูดาระเบีย เปิดรับแรงงานต่างชาติตั้งเป้า ๘ ล้านคน ซึ่งเป็นโอกาสของแรงงานไทยที่ต้องการเดินทางไปทำงานต่างประเทศ กระทรวงแรงงาน พร้อมเร่งรัดความร่วมมือ เพื่อสนับสนุนพัฒนาศักยภาพฝีมือแรงงาน ให้สอดคล้องกับสาขาอาชีพที่ร่นจ้างชาวดูดาระเบียต้องการ ทั้งภาคอุตสาหกรรม โครงการก่อสร้างขนาดใหญ่ งานช่าง และงานภาคบริการ สำหรับโอกาสแรงงานไทย เป็นแรงงานฝีมือ และกึ่งฝีมือ งานนายช่าง วิศวกร โดยเฉพาะในภาคบริการ โรงแรม สุขภาพ นวดสปา เซฟ เป็นต้น

และเพื่อเป็นการเตรียมความพร้อมรองรับการขยายตลาดแรงงานในต่างประเทศดังกล่าว กรมการจัดหางาน บริการลงทะเบียนแจ้งความประสงค์ไปทำงานต่างประเทศผ่านระบบอิเล็กทรอนิกส์การบริหารแรงงานไทยไปต่างประเทศ (e-service) โดยมีวัตถุประสงค์เพื่ออำนวยความสะดวกให้แก่ผู้ใช้บริการ ได้แก่ คนหางาน บริษัทจัดหางาน นายจ้าง โดยให้บริการครอบคลุมการลงทะเบียนแจ้งความประสงค์จะเดินทางไปทำงาน ในต่างประเทศ แจ้งการเดินทางไปทำงานต่างประเทศด้วยตนเอง แจ้งการเดินทางกลับไปทำงานต่างประเทศของคนหางานที่เดินทางกลับประเทศไทยเป็นการชั่วคราว (Re-entry) การขออนุญาตนายจ้างพาลูกจ้างไปทำงาน ในต่างประเทศ การขออนุญาตส่งลูกจ้างไปฝึกงานต่างประเทศ การขอคัดรายชื่อคนหางาน การขออนุญาตจัดส่งคนหางานไปทำงานต่างประเทศ

ท่านที่สนใจไปทำงานในประเทศชาวดูดาระเบีย สามารถลงทะเบียนผ่านระบบอิเล็กทรอนิกส์การบริหารแรงงานไทยไปต่างประเทศได้ที่เว็บไซต์ <http://toea.doe.go.th> แล้วเลือก “ลงทะเบียน” จากนั้นจะมีการเลือกประเภทสมาชิก ให้เลือก “คนหางาน” ทั้งนี้ สามารถศึกษาคู่มือวิธีการลงทะเบียนคนหางานเว็บไซต์ระบบอิเล็กทรอนิกส์การบริหารแรงงานไทยไปต่างประเทศ และสามารถติดตามข่าวสารได้ที่เว็บไซต์ www.doe.go.th/overseas หรือติดต่อราชการ ณ สำนักงานจัดหางานทุกจังหวัดหรือสำนักงานจัดหางานกรุงเทพมหานครพื้นที่ ๑-๑๐ หรือกองบริหารแรงงานไทยไปต่างประเทศ ในวันและเวลาราชการหรือสายด่วนกระทรวงแรงงาน โทร.๑๕๐๖ กด ๒ กรมการจัดหางาน

กองบริหารแรงงานไทยไปต่างประเทศ
กลุ่มงานส่งเสริมและพัฒนาระบบการไปทำงานในต่างประเทศ
กุมภาพันธ์ ๒๕๖๕

~ข่าวประชาสัมพันธ์~

“รมว.เฝ้า” รับข้อสั่งการ “ศบค.” เตรียมเปิดนำเข้าแรงงานต่างด้าว ตาม ม.64 ทำงานไป-กลับ หรือตามฤดูกาลในพื้นที่ชายแดน 8 จังหวัด

ศบค. เห็นชอบ แนวทางการนำเข้าแรงงานตาม ม.๖๔ ใน ๘ จังหวัด ศรีสะเกษ สุรินทร์ สระแก้ว ตราด เชียงราย ตาก กาญจนบุรี และระนอง กระทรวงแรงงานเร่งประสานจังหวัดเตรียมความพร้อมสถานที่กักตัว หลังพบนายจ้างในพื้นที่ต้องการแรงงานข้ามชาติ กว่า ๓ หมื่นคน ทำงานบริเวณชายแดนแบบไป - กลับ

นายสุชาติ ชมกลิ่น รัฐมนตรีว่าการกระทรวงแรงงาน เปิดเผยว่า พล.อ. ประยุทธ์ จันทร์โอชา นายกรัฐมนตรี ในฐานะประธานศูนย์บริหารสถานการณ์การแพร่ระบาดของโรคติดเชื้อไวรัสโคโรนา ๒๐๑๙ (โควิด-๑๙) หรือ ศบค. และพล.อ.ประวิตร วงษ์สุวรรณ รองนายกรัฐมนตรี ซึ่งกำกับดูแลกระทรวงแรงงาน มีข้อสั่งการให้กระทรวงแรงงาน ร่วมกับหน่วยงานที่เกี่ยวข้อง ดำเนินมาตรการการนำเข้าแรงงานต่างด้าว เพื่อเข้ามาทำงานในประเทศไทย ภายใต้สถานการณ์การแพร่ระบาดของโรคโควิด ๑๙ อย่างรัดกุม เข้มงวด และครบถ้วน เพื่อแก้ไขปัญหาการขาดแคลนแรงงาน และการลักลอบทำงานอย่างผิดกฎหมาย กระทรวงแรงงานจึงเร่งวางแผนการนำเข้าคนต่างด้าวสัญชาติ เมียนมา และกัมพูชา ที่เข้ามาทำงานบริเวณชายแดนในลักษณะไป - กลับ หรือตามฤดูกาลในพื้นที่ความตกลงว่าด้วยการข้ามแดนระหว่างประเทศทั้งสอง (มาตรา ๖๔) หลังจากสำรวจความต้องการจ้างแรงงานต่างด้าวของนายจ้าง สถานประกอบการ และพบความต้องการจ้างแรงงานในพื้นที่ ๘ จังหวัด จำนวน ๓๒,๔๗๙ คน จึงมอบหมาย กรมการจัดหางานเตรียมความพร้อมเพื่อดำเนินการนำเข้าแรงงานต่างด้าวตามมาตรา ๖๔ ต่อไป

“กระทรวงแรงงาน มีการเปิดให้นำเข้าแรงงานชาวกัมพูชาเข้ามาทำงานตามฤดูกาลกับผู้ปลูกลำไยในพื้นที่จังหวัดจันทบุรี เมื่อวันที่ ๑ ธันวาคม ๒๕๖๔ เป็นต้นมา พบมีนายจ้างสถานประกอบการนำเข้าแรงงาน จำนวน ๗๐๘ ราย เป็นแรงงานต่างด้าว จำนวน ๑,๘๕๖ คน (ข้อมูล ณ วันที่ ๑๖ ก.พ. ๖๕) ซึ่งเป็นไปด้วยความเรียบร้อย และประเมินแล้วว่าจะมีความพร้อมที่จะเปิดนำเข้าแรงงานต่างด้าวสัญชาติกัมพูชา และเมียนมาเข้ามาทำงานตามมาตรา ๖๔ แห่งพระราชกำหนดการบริหารจัดการการทำงานของคนต่างด้าว พ. ศ. ๒๕๖๐ ภายใต้สถานการณ์การแพร่ระบาดของโรคติดเชื้อไวรัสโคโรนา ๒๐๑๙ ในพื้นที่ ๘ จังหวัด แบ่งเป็น สัญชาติกัมพูชาในพื้นที่ ๔ จังหวัดได้แก่ จังหวัดศรีสะเกษ สุรินทร์ สระแก้ว และตราด สัญชาติเมียนมา ในพื้นที่ ๔ จังหวัดได้แก่ เชียงราย ตาก กาญจนบุรี และระนองโดยดำเนินการตามแนวทางเดียวกับการนำเข้าแรงงานกัมพูชาทำงานในพื้นที่จังหวัดจันทบุรี” รัฐมนตรีว่าการกระทรวงแรงงาน กล่าว

นายไพโรจน์ โชติกเสถียร อธิบดีกรมการจัดหางาน กล่าวว่า กรมการจัดหางานร่วมกับสำนักงานตรวจคนเข้าเมือง กระทรวงสาธารณสุข กระทรวงการต่างประเทศ กระทรวงมหาดไทย กองอำนวยการรักษาความมั่นคงภายในราชอาณาจักร เตรียมความพร้อมสถานที่กักตัวทั้งสิ้น ๑๗ แห่ง มี ๔๗๖ ห้อง รองรับได้ ๑,๓๖๘ คน เป็นแรงงานสัญชาติกัมพูชาที่เดินทางมาทำงานในพื้นที่จังหวัดศรีสะเกษ สุรินทร์ สระแก้ว และตราด ทั้งสิ้น ๑๑ แห่ง ๒๙๑ ห้อง รองรับได้ ๑,๐๓๘ คน และเป็นสัญชาติเมียนมาที่เดินทางมาทำงานในพื้นที่จังหวัดเชียงราย ตาก กาญจนบุรี และระนอง ทั้งสิ้น ๖ แห่ง ๑๘๕ ห้อง รองรับได้ ๓๓๐ คน โดยใช้มาตรการเหมือนกับผู้ที่เดินทางมาจากต่างประเทศ คือ ให้มีพื้นที่ดูแลก่อนเข้ามาทำงาน

(ต่อ)

“กรมการจัดหางานจัดทำแนวทางการนำแรงงานต่างด้าวสัญชาติกัมพูชาและเมียนมาเข้ามาทำงานภายใต้สถานการณ์การแพร่ระบาดของโรคติดเชื้อไวรัสโคโรนา ๒๐๑๙ (COVID - ๑๙) โดยมี ๕ ขั้นตอน ดังนี้

๑. นายจ้างประสานลูกจ้าง เพื่อจัดเตรียมเอกสารและนัดหมายวันเดินทางเข้ามาทำงานในประเทศไทย เพื่อให้แรงงานต่างด้าวเตรียมหลักฐาน ได้แก่ หลักฐานการตรวจโควิด - ๑๙ โดยวิธี RT- PCR ไม่เกิน ๗๒ ชม. ก่อนเดินทางเข้ามา หรือผลรับรองการตรวจ ATK เอกสารรับรองการฉีดวัคซีนแล้ว ๒ เข็ม และบัตรผ่านแดนที่ประเทศต้นทางออกให้ หรือเอกสารอื่นที่อธิบดีกรมการจัดหางานประกาศกำหนด

๒. ด้านควบคุมโรคติดต่อฯ ตรวจสอบเอกสารหลักฐานการตรวจโควิด - ๑๙ และเอกสารรับรองการฉีดวัคซีนแล้ว ๒ เข็ม และเจ้าหน้าที่โรงพยาบาลดำเนินการตรวจโรคตามกฎกระทรวงกำหนดคุณสมบัติและลักษณะต้องห้ามของคนต่างด้าว และทำประกันสุขภาพระยะเวลา ๓ เดือน และออกใบรับรอง ต.๘

๓. ด้านตรวจคนเข้าเมืองฯ ดำเนินการตรวจบัตรผ่านแดนที่ประเทศต้นทางออกให้ หรือเอกสารอื่นที่อธิบดีกรมการจัดหางานประกาศกำหนด และดำเนินการตรวจลงตราและประทับตราอนุญาตให้อยู่ในราชอาณาจักรในบัตรผ่านแดน เป็นระยะเวลา ๓๐ วันต่อครั้ง

๔. สถานที่กักตัว โดยคนต่างด้าวที่ฉีดวัคซีนมาจากประเทศต้นทางครบแล้วให้เข้ารับการกักตัวอย่างน้อย ๗ วัน และให้มีการตรวจหาเชื้อโควิด - ๑๙ โดยวิธี RT - PCR จำนวน ๒ ครั้ง กรณีตรวจพบเชื้อให้เข้ารับการรักษา โดยนายจ้างเป็นผู้รับผิดชอบค่าใช้จ่ายในการรักษา

๕. การขอรับใบอนุญาตทำงาน โดยสำนักงานจัดหางานจังหวัดฯ ดำเนินการตรวจสอบเอกสาร และออกใบอนุญาตทำงานแบบ บต.๔๐ ไม่เกิน ๓ เดือน” อธิบดีกรมการจัดหางาน กล่าว

ข้อมูลจาก สำนักบริหารแรงงานต่างด้าว กรมการจัดหางาน || ข่าวประชาสัมพันธ์ทั่วไป :

https://www.doe.go.th/prd/alien/news/param/site/152/cat/7/sub/0/pull/detail/view/detail/object_id/55617 สืบค้นเมื่อ ๒๕ กุมภาพันธ์ ๒๕๖๕

～เปิดโลกอาชีพ～

～ขนมห่อใบตอง เมนูสร้างอาชีพอร่อยหอมสไตไทย～

เอาใจคนอยากเปิดธุรกิจขายขนมไทย นอกจากทำขนมใส่กะทิขายแล้ว ลองทำขนมไทยห่อใบตองขายเพิ่ม ด้วยดีไหม กระจุกดอกท่อมขอนำเสนอวิธีทำขนมห่อใบตอง เช่น ขนมกล้วย ขนมเทียน ข้าวต้มมัด ขนมตาล เป็นต้น ถ้าไม่ทำขายลองทำกินดูนะคะ

～ข้าวเหนียวหน้ากระฉิก～

ถ้าลูกค้าเบื่อข้าวเหนียวหน้าสังขยา ลองมาทำข้าวเหนียวหน้ากระฉิกกันดีไหม สูตรนี้ใช้ข้าวเหนียวดำผสมข้าวเหนียวขาว มาพร้อมกับวิธีทำหน้ากระฉิก

ส่วนผสม ข้าวเหนียวดำมูน

- ข้าวเหนียวดำ 150 กรัม
- ข้าวเหนียวแข็งงู 150 กรัม
- กะทิ 1+1/2 ถ้วยตวง
- น้ำตาลทราย 1 ถ้วยตวง
- เกลือ 2 ช้อนโต๊ะ
- สารส้ม (สำหรับขัดข้าวเหนียว)
- ใบเตย

ส่วนผสม ข้าวเหนียวหน้ากระฉิก

- มะพร้าวขูดฝอย
- น้ำเปล่า 1 ถ้วย
- น้ำตาลปี๊บ
- น้ำตาลทรายแดง
- เกลือ



วิธีทำข้าวเหนียวมูน

1. ล้างข้าวเหนียวให้สะอาด ขัดด้วยสารส้มแล้วล้างน้ำให้สะอาดอีกครั้ง จากนั้นใสน้ำแช่ทิ้งไว้อย่างน้อย 3 ชั่วโมง หรือข้ามคืน
2. นำข้าวเหนียวไปนึ่งพร้อมใบเตย ด้วยไฟแรงประมาณ 30 นาที จนข้าวเหนียวสุก
3. เคี่ยวกะทิ เกลือ และน้ำตาลทราย ให้พอเดือดเล็กน้อยและน้ำตาลละลาย
4. ใสน้ำข้าวเหนียวหนึ่งลงไปใสน้ำกะทิ คนให้เข้ากัน ปิดฝาทิ้งไว้ประมาณ 10 นาที แล้วเปิดฝาคคนให้เข้ากันอีกรอบ โดยกลับด้านบนข้าวเหนียวลงล่าง แล้วปิดฝาทิ้งไว้ประมาณ 20 นาที

วิธีทำหน้ากระฉิก

1. ตั้งกระทะใส่มะพร้าวขูดฝอย เติมน้ำเปล่า ปรงรสด้วยน้ำตาลปี๊บ น้ำตาลทรายแดง และเกลือ กวนไปเรื่อย ๆ จนกว่าน้ำตาลจะงวดและเหนียว ยกลง
2. ตักข้าวเหนียวมูนใส่ภาชนะ โรยหน้ากระฉิกลงไป พร้อมเสิร์ฟ

~ ตำแหน่งงานว่าง ~
~ ประจำเดือน กุมภาพันธ์ ๒๕๖๕ ~



สถานประกอบการ/ (ประเภทกิจการ)/ ที่อยู่/ผู้ติดต่อ	ตำแหน่งงาน/ อัตรา/ ค่าจ้าง	คุณสมบัติ			เงื่อนไข/สวัสดิการ/ ลักษณะงาน/ เวลาทำงาน
		เพศ	อายุ/ปี	วุฒิ	
<p>หจก.เอโกร โปรเกรส (การแปรรูปและการถนอมผลไม้และ ผักด้วยวิธีอื่น ๆ ซึ่งมิได้จัดประเภทไว้ใน ที่อื่น) ๒๒๘ ม.๑ ต.ท่าวังทอง อ.เมืองพะเยา จ.พะเยา ๕๖๐๐๐ ใกล้ : หลังโรงเรียนพะเยาพิทยาคม โทร. : ๐๘๖-๑๑๖-๙๖๖๙</p>	<p>ช่างซ่อมบำรุง/ ๑ อัตรา/ ตามตกลง</p> <p>พนักงาน ฝ่ายผลิต/ ๒ อัตรา/ ๓๒๐.-/ว.</p>	ช/ญ	๒๖-๕๐	-	<ul style="list-style-type: none"> - จันทร์ - เสาร์ - ๐๘.๐๐ - ๑๗.๐๐ - ผ่านทดลองงาน มีประกันสังคม
<p>มิสเตอร์ไดนัท สาขาโลตัสพะเยา (ร้านเบเกอรี่) ๖๖๙ ม.๓ ถ.พหลโยธิน ต.ท่าวังทอง อ.เมืองพะเยา จ.พะเยา ๕๖๐๐๐ ใกล้ : ไนโลตัส สาขาพะเยา ติดต่อ : คุณแพรวนภา โทร. : ๐๘๑-๙๒๗๔๕๐๕</p>	<p>พนักงาน ฝ่ายผลิต (ตัวมาก)/ ๑ อัตรา/ ตามโครงสร้าง บริษัท</p>	ชาย	๑๘-๓๐	-	<ul style="list-style-type: none"> - มีหยุดประจำสัปดาห์ - กะที่ ๑ ๐๖.๓๐ - ๑๕.๓๐ น. - กะที่ ๒ ๐๗.๐๐ - ๑๖.๐๐ น. - มีใจรักบริการ ยิ้มแย้มแจ่มใส ใจเย็น รับแรงกดดันได้ มีใจรักในงาน กระตือรือร้นเรียนรู้ มีความขยัน ซื่อสัตย์ อดทนต่อแรงกดดันได้ มีไหวพริบ มี ความจำที่ดี มีระเบียบวินัยในการ ทำงาน รักความสะอาด นี๊ดวักซินโควิด ๑๙ มาแล้ว ๒ เข็ม - เสื้อฟอร์มพนักงาน ประกันสังคม วัน นักชัตฤกษ์ ๒ แรง
<p>true (บริการโทรศัพท์พื้นฐานและ บริการเสริมขายเครื่องโทรศัพท์และ อุปกรณ์สื่อสาร) ใกล้ : ตรงข้าม จ.กสิกรไทย สาขา พะเยา ติดต่อ : คุณตุ้ย โทร. : ๐๘๖-๕๑๙๖๙๐๒</p>	<p>เจ้าหน้าที่ จัดกิจกรรม ขายซิมทีม ประจำพื้นที่ พะเยา/ ๕ อัตรา/ ค่าคอมมิชชั่น สูงสุด ๓๐,๐๐๐ บาท</p>	ช/ญ	-	-	<ul style="list-style-type: none"> - มีประสบการณ์ด้านงานขาย (จะ พิจารณาเป็นพิเศษ) - มีความขยัน มุ่งมั่นในการทำงาน



(ต่อ)

สถานประกอบการ/ (ประเภทกิจการ)/ ที่อยู่/ผู้ติดต่อ	ตำแหน่งงาน/ อัตรา/ ค่าจ้าง	คุณสมบัติ			เงื่อนไข/สวัสดิการ/ ลักษณะงาน/ เวลาทำงาน
		เพศ	อายุ/ปี	วุฒิ	
เจริญภัณฑ์ตีพาร์ทเมนท์สโตร์ (ซูเปอร์มาร์เก็ต) ๑๒/๗ ถ.รอบเวียงประตูกลอง ต.เวียง อ.เมืองพะเยา จ.พะเยา ๕๖๐๐๐ โทร. : ๐๙๒-๖๘๕๓๘๑๗	พนักงานซูเปอร์ (สาขา คิวดตงเจน)/ ๑ อัตรา/ ๙,๖๐๐.-/ต. ขึ้นไป	ชาย	๒๑-๔๐	ม.๓ ขึ้นไป	- มีประสบการณ์พิจารณาเป็นพิเศษ - ชยัน ซื่อสัตย์ มีความอดทน
	ช่างซ่อมบำรุง รถบรรทุก (ช่วงล่าง)/ ๑ อัตรา/ ๑๒,๐๐๐ - ๑๕,๐๐๐.-/ต.	-	-	-	
ห้างหุ้นส่วนจำกัด พะเยาศลีนนิ่ง แอนด์ เซอร์วิส (ให้บริการรับเหมาทำความสะอาด) ๕๓๙/๓๒ ม.๑๑ ต.บ้านต๋อม อ.เมือง พะเยา จ.พะเยา ๕๖๐๐๐ ติดต่อ : คุณอัญชลี โทร. : ๐๘๗-๑๗๗๙๑๔๖	แม่บ้าน/ หลายอัตรา/ อัตราค่าแรงขั้นต่ำ	หญิง	๒๕-๕๕	-	- หยุด ๑ วัน / สัปดาห์ - ประกันสังคม
	พนักงาน เช็ดกระจก/ ๑๐ อัตรา/ อัตราค่าแรงขั้นต่ำ	ชาย			
ห้างหุ้นส่วนจำกัด สหสินพะเยา (ร้านขายปลีกวัสดุก่อสร้าง) ๒๓๕ ม.๑ ต.บ้านต๋อม อ.เมืองพะเยา จ.พะเยา ๕๖๐๐๐ ติดต่อ : คุณจตุพร โทร. : ๐๘๔-๘๗๘-๔๙๐๐	พนักงานจัดของ/ ๑ อัตรา/ ๓๕๐.-/ว.	ชาย	-	-	- จักร - เสาร์ - ประกันสังคม
	พนักงานขาย/ ๑ อัตรา/ ๓๘๐.-/ว.	ช/ญ	-	-	
บริษัท ไบรง จำกัด (การผลิตปุ๋ยเคมี) ๑๒/๒๙-๓๐ ถ.รอบเวียงประตูกลอง ต.เวียง อ.เมืองพะเยา จ.พะเยา ๕๖๐๐๐ ติดต่อ : คุณกรกัญจน์ โทร. : ๐๕๔-๔๘๓๐๓๐	บัญชี / ภาษี/ ๑ อัตรา/ ตามโครงสร้าง กิจการ	หญิง	-	ป.ตรี สาขา บัญชี	- ๐๘.๐๐ - ๑๗.๐๐ น. - มีประสบการณ์พิจารณาเป็นพิเศษ - ประกันสังคม



(ต่อ)

(ต่อ)

สถานประกอบการ/ (ประเภทกิจการ)/ ที่อยู่/ผู้ติดต่อ	ตำแหน่งงาน/ อัตรา/ ค่าจ้าง	คุณสมบัติ			เงื่อนไข/สวัสดิการ/ ลักษณะงาน/ เวลาทำงาน
		เพศ	อายุ/ปี	วุฒิ	
บริษัท กรีนวิง เทรดดิ้ง จำกัด สาขาพะเยา (การขายจักรยานยนต์) ๕๙๗/๔ ถ.พหลโยธิน ต.เวียง อ.เมืองพะเยา จ.พะเยา ๕๖๐๐๐ ติดต่อ : คุณกัลยา โทร. : ๐๘๕-๖๙๕๖๒๐๗	พนักงาน สินเชื่อ/ขาย/ ๑ อัตรา/ ค่าแรงขั้นต่ำ	ชาย	๒๕ ขึ้นไป	ปวส. - ป.ตรี	- ขายเป็นมอเตอร์ไซค์ ปล่อยสินเชื่อ - จันทร์ - เสาร์ - ๐๘.๐๐ - ๑๗.๐๐ น. - ประกันสังคม ค่าคอมมิชชั่น
บริษัท เวสไรเดอร์ จำกัด (การขายจักรยานยนต์) ๓๔๕/๒๒ ถ.พหลโยธิน ต.แม่ต๋ำ อ.เมืองพะเยา จ.พะเยา ๕๖๐๐๐ ติดต่อ : คุณไพจิต โทร. : ๐๕๓-๐๗๓๕๘๕, ๐๙๐-๓๓๑๒๔๓๑	ช่างซ่อม รถจักรยานยนต์/ ๒ อัตรา/ ค่าแรงขั้นต่ำ	ชาย	-	-	- หยุดประจำสัปดาห์ - หากซ่อมรถบักไบค์ได้ จะพิจารณาเป็น พิเศษ - ประกันสังคม
บริษัท พี.อาร์.เอ็ม.คอนกรีต จำกัด สาขาพะเยา (ผลิตและจำหน่ายผลิตภัณฑ์ คอนกรีต) ๙๙ ม.๗ ต.ท่าจำปี อ.เมืองพะเยา จ.พะเยา ๕๖๐๐๐ ติดต่อ : คุณศิริระ โทร. : ๐๕๔-๘๘๘๙๐๘๘	พนักงานโหลด คอนกรีต/ ๑ อัตรา/ ตามตกลง	ชาย	๒๐ ขึ้นไป	ม.๖- ปวส.	- ๐๗.๓๐ - ๑๖.๓๐ น. - สามารถใช้คอมพิวเตอร์ได้
	พนักงานขับรถ/ ๓ อัตรา/ ตามตกลง	ชาย	๒๐ ขึ้นไป	-	- ๐๗.๓๐ - ๑๖.๓๐ น. - มีใบอนุญาตขับขี่



scan me



ตำแหน่งงานเพิ่มเติม



กรมการจัดหางาน

สำนักงานจัดหางานจังหวัดพะเยา

คณะผู้จัดทำ

ที่ปรึกษา/ผู้อำนวยการจัดทำ

นายพิทยา

พิลาทอง

นักวิชาการแรงงานชำนาญการ
รักษาราชการแทน
จัดหางานพะเยา

กองบรรณาธิการ

นายสทการ

เชื่อนแปด

นักวิชาการแรงงานชำนาญการ

นางนวลทิพย์

ก้างออนตา

นักวิชาการแรงงาน

นางดวงพร

พรมแปง

นักวิชาการแรงงาน

นางสาวกษมา

นักหล่อ

นักวิชาการแรงงาน

นายชัยวัฒน์

ปิติ

เจ้าหน้าที่โครงการฯ

นายพอเจตน์

จิตปลื้ม

เจ้าหน้าที่โครงการฯ

นายกิตติพงศ์

พรมเสน

เจ้าหน้าที่โครงการฯ