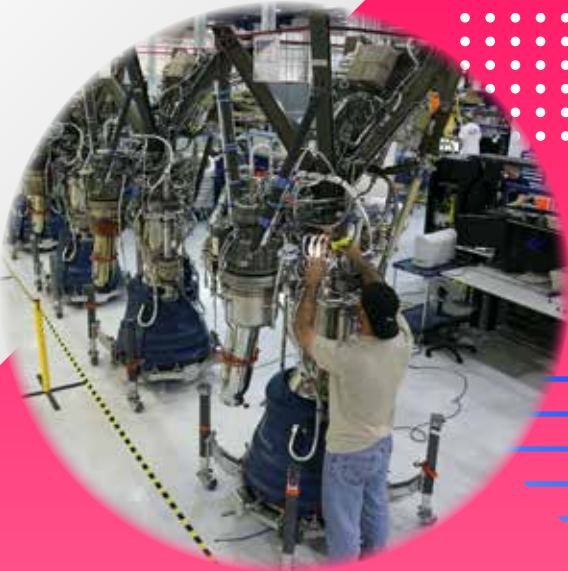




# W uestern Labour Market Situation

สถานการณ์ตลาดแรงงานภาคตะวันตก ปีที่ 14 ฉบับที่ 2 ประจำเดือนกุมภาพันธ์ 2565  
ราชบุรี กาญจนบุรี สุพรรณบุรี นครปฐม สมุทรสาคร สมุทรสงคราม เพชรบุรี ประจวบคีรีขันธ์ [www.doe.go.th/lmi\\_ratchaburi](http://www.doe.go.th/lmi_ratchaburi)



**ความต้องการแรงงาน เดือนมกราคม 2565  
พบว่า อาชีพแรงงานด้านการผลิต  
มีความต้องการแรงงานมากที่สุด ร้อยละ 24.56  
สำหรับผู้สมัครงาน และการบรรจุงาน  
มีจำนวนลดลงจากช่วงเดียวกันของปีก่อน**

## คณะผู้จัดทำ.....

ที่ปรึกษา : นางสาวสุกฤต ไตรรัตน์ผลาดล  
ผู้อำนวยการกองบริหารข้อมูลตลาดแรงงาน  
จัดทำโดย : ศูนย์บริหารข้อมูลตลาดแรงงานภาคตะวันตก  
ศาลากลางจังหวัดราชบุรี (หลังเก่า) ชั้น 1  
ตำบลหน้าเมือง อำเภอเมือง จังหวัดราชบุรี 70000  
โทรศัพท์ 0 3232 6458 โทรสาร 0 3232 6082

## บทบรรณาธิการ.....

สถานการณ์ตลาดแรงงานภาคตะวันตก เดือนมกราคม 2565 มีความต้องการแรงงาน จำนวนรวม 3,339 อัตรา ซึ่งเป็นเดือนแรก ที่นำข้อมูลความต้องการแรงงานที่แจ้งผ่านบริษัทจัดหางานเอกชน มาวิเคราะห์ด้วย โดยเป็นความต้องการแรงงานที่แจ้งผ่าน กรมการจัดหางาน 2,010 อัตรา และแจ้งผ่านบริษัทจัดหางาน เอกชน 1,329 อัตรา ส่วนจำนวนผู้สมัครงานและการบรรจุงาน ยังเป็นการให้บริการผ่านกรมการจัดหางานเท่านั้น

สำหรับแรงงานที่เดินทางไปทำงานต่างประเทศ เพิ่มขึ้น ร้อยละ 32.69 เมื่อเปรียบเทียบกับช่วงเดียวกันปีก่อน ส่วน คนต่างด้าวที่ได้รับอนุญาตทำงานคงเหลือ 439,031 คน เพิ่มขึ้น ร้อยละ 3.21 เมื่อเปรียบเทียบกับช่วงเดียวกันของปีก่อน

ติดตามรายละเอียดของเนื้อหาสาระได้ภายในเล่ม ทั้งนี้ หากท่านมีข้อคิดเห็นหรือข้อเสนอแนะ สามารถแจ้งได้ที่ e-mail : [lm\\_rbr@doe.go.th](mailto:lm_rbr@doe.go.th)

## CONTENTS สารบัญ

1 สถานการณ์การว่างงาน และการเลิกจ้าง หน้าที่ 2

2 ภาวะความต้องการแรงงาน หน้าที่ 3

3 การเดินทางไปทำงานต่างประเทศ หน้าที่ 4

4 การทำงานของคนต่างด้าว หน้าที่ 4

## วัตถุประสงค์.....

เพื่อเผยแพร่สถานการณ์ตลาดแรงงาน ภาคตะวันตก



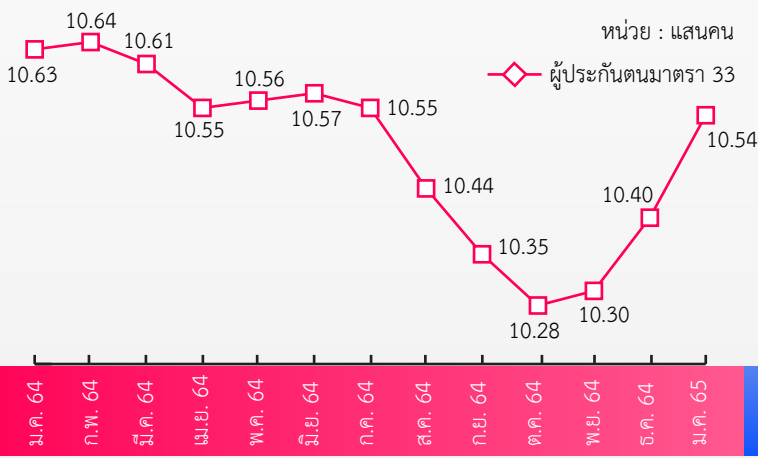


# สถานการณ์การว่างงาน และการเลิกจ้าง

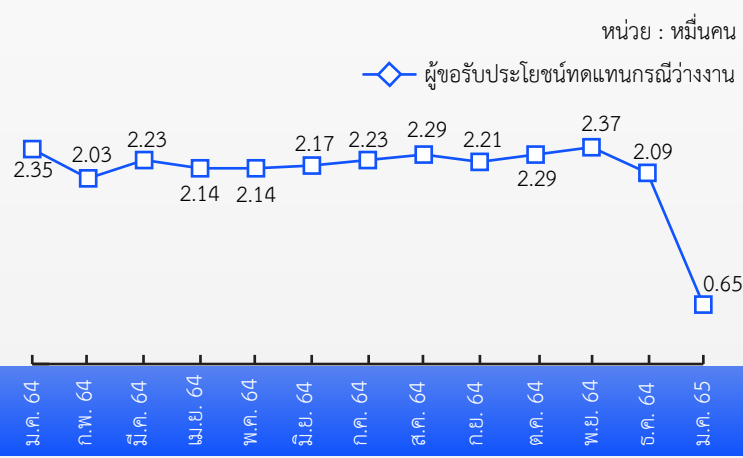
# 01

สถานการณ์การว่างงานและการเลิกจ้างในภาคตะวันตก ณ เดือนมกราคม 2565 มีผู้ประกันตนในระบบประกันสังคม (มาตรา 33) จำนวน 1,054,251 คน และมีผู้ประกันตนมาขึ้นทะเบียนขอรับประโยชน์ทดแทนกรณีว่างงาน จำนวน 6,457 คน คิดเป็นร้อยละ 0.61 ของผู้ประกันตนมาตรา 33 เมื่อเปรียบเทียบกับช่วงเดียวกันปีก่อน พบว่ามีผู้ขอรับประโยชน์ทดแทนลดลง จำนวน 17,005 คน คิดเป็นร้อยละ 72.48 โดยสาเหตุการว่างงานมาจากการลาออก มากที่สุด ร้อยละ 92.26 และการเลิกจ้าง ร้อยละ 7.74

**ผู้ประกันตน (ม.33)**



**ผู้ขอรับประโยชน์ทดแทนกรณีว่างงาน**



**ผู้ขอรับประโยชน์ทดแทนกรณีว่างงาน จำแนกตามสาเหตุ เดือนมกราคม 2565 จำนวน 6,457 คน**

**1 เลิกจ้าง 500 คน**

- ลดลง 93.28% เทียบกับ ม.ค.64 7,446 คน
- ลดลง 85.76% เทียบกับ ธ.ค.64 3,512 คน

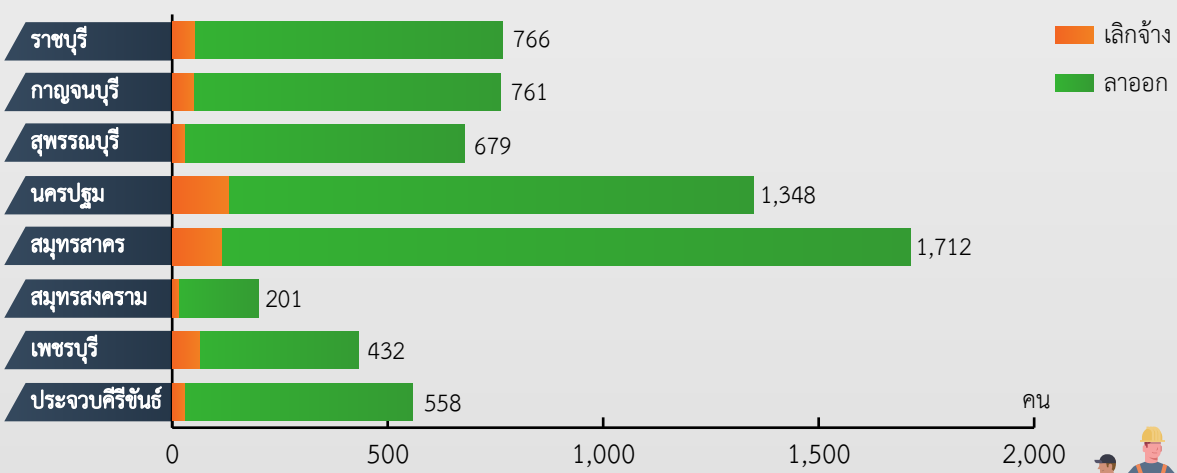
**2 ลาออก 5,957 คน**

- ลดลง 62.81% เทียบกับ ม.ค.64 16,016 คน
- ลดลง 65.76% เทียบกับ ธ.ค.64 17,396 คน

หมายเหตุ : จำแนกตามสาเหตุ สิ้นสุดสัญญาจ้างนำมารวมกับลาออก



**ผู้ขอรับประโยชน์ทดแทนกรณีว่างงาน จำแนกตามจังหวัด เดือนมกราคม 2565 จำนวน 6,457 คน**



ที่มา : สำนักงานประกันสังคม และกรมการจัดหางาน



+ การให้บริการจัดหางานในประเทศ ผ่านกรมการจัดหางาน (กกจ.) และบริษัทจัดหางานเอกชน (5 แห่ง) ณ เดือน มกราคม 2565 พบว่า มีตำแหน่งงานโดยรวม 1,379 ตำแหน่ง 3,339 อัตรา (เป็นตำแหน่งที่แจ้งผ่าน กกจ. จำนวน 732 ตำแหน่ง 2,010 อัตรา แจ้งผ่านบริษัทจัดหางานเอกชน จำนวน 647 ตำแหน่ง 1,329 อัตรา)

➔ อุตสาหกรรมที่มีความต้องการแรงงานมากที่สุด คือ อุตสาหกรรมการขนส่งสินค้าทั่วไป จำนวน 214 อัตรา คิดเป็นร้อยละ 6.41 ของความต้องการแรงงานรวม และเป็นความต้องการแรงงานที่นายจ้างแจ้งผ่านกรมการจัดหางานทั้งหมด

➔ อาชีพที่นายจ้างมีความต้องการแรงงานมากที่สุด คือ แรงงานด้านการผลิต จำนวน 820 อัตรา คิดเป็นร้อยละ 24.56 ของความต้องการแรงงานรวม (แจ้งผ่าน กกจ. จำนวน 787 อัตรา แจ้งผ่านบริษัทเอกชน จำนวน 33 อัตรา)

➔ ระดับการศึกษาที่นายจ้างต้องการ ได้แก่ ผู้ที่จบการศึกษาในระดับปริญญาตรีขึ้นไป มากที่สุด จำนวน 831 อัตรา ร้อยละ 24.89 (แจ้งผ่าน กกจ. จำนวน 405 อัตรา แจ้งผ่านบริษัทเอกชน จำนวน 426 อัตรา)

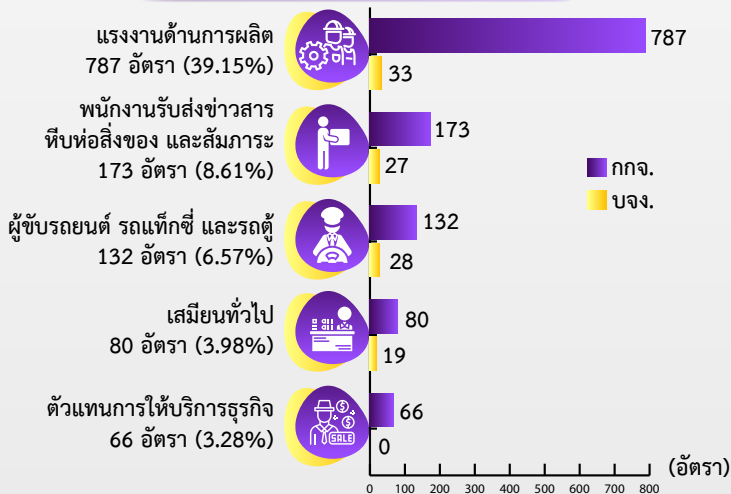
จากตำแหน่งงานที่นายจ้างมีความต้องการแรงงานมากที่สุดใน 5 อันดับแรก พบว่า ตำแหน่งงานที่นายจ้างแจ้งผ่านกรมการจัดหางาน ส่วนใหญ่เป็นแรงงานระดับไร้ฝีมือ (Unskill) ที่ไม่จำเป็นต้องใช้ทักษะหรือความรู้มาก และไม่จำเป็นต้องจบการศึกษาสูง ในขณะที่ตำแหน่งงานที่นายจ้างแจ้งผ่านบริษัทเอกชน เป็นแรงงานที่ต้องการทักษะ หรือผู้ที่มีความรู้เฉพาะทาง ที่อาจจำเป็นต้องมีความรู้ ความชำนาญ หรือเป็นผู้ที่จบการศึกษาในระดับที่นายจ้างกำหนด



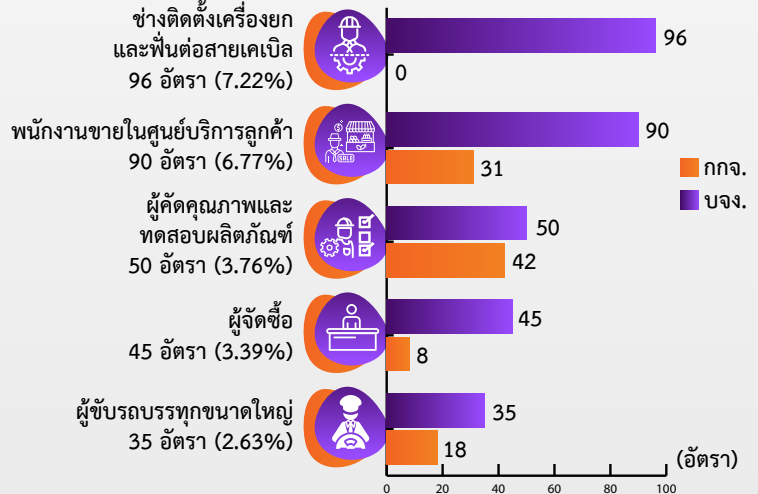
## ตำแหน่งงานว่าง 3,339 อัตรา

- ตำแหน่งงานที่แจ้งผ่านกรมการจัดหางาน จำนวน 2,010 อัตรา
- ตำแหน่งงานจากบริษัทจัดหางาน จำนวน 1,329 อัตรา

### ตำแหน่งงานที่แจ้งผ่านกรมการจัดหางาน 5 อันดับแรก ตามประเภทอาชีพ



### ตำแหน่งงานจากบริษัทจัดหางาน 5 อันดับแรก ตามประเภทอาชีพ



## ผู้สมัครงานที่มาใช้บริการ 2,466 คน

ม.ค. 64 3,265 คน ลดลง 24.47% จากช่วงเดียวกันปีก่อน  
ธ.ค. 64 2,491 คน ลดลง 1.00% จากเดือนก่อน

### 5 อันดับแรก ตามประเภทอาชีพ



## การบรรจุงาน 2,053 คน

ม.ค. 64 2,785 คน ลดลง 26.28% จากช่วงเดียวกันปีก่อน  
ธ.ค. 64 2,207 คน ลดลง 6.98% จากเดือนก่อน

### 5 อันดับแรก ตามประเภทอาชีพ



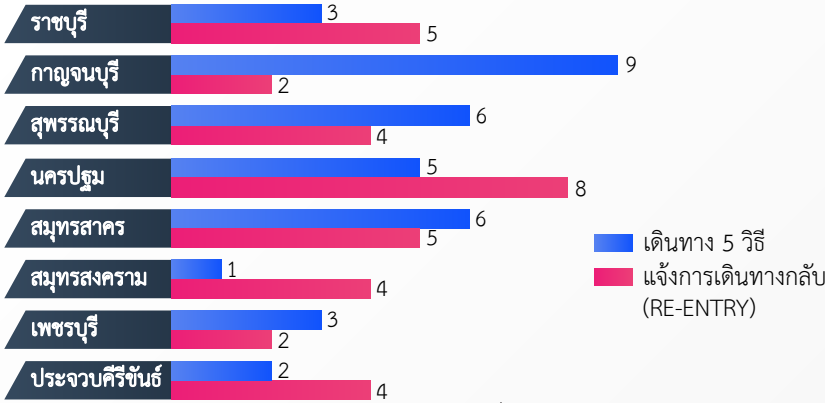
จากข้อมูลของกองบริหารแรงงานไทยไปต่างประเทศ ณ เดือนมกราคม 2565 ภาคตะวันตกมีแรงงานเดินทางไปทำงานต่างประเทศจำนวน 69 คน หรือร้อยละ 2.65 ของแรงงานที่เดินทางไปทำงานต่างประเทศทั้งหมด จำแนกเป็นการเดินทาง 5 วิธี จำนวน 35 คน และ RE-ENTRY จำนวน 34 คน

การเดินทางทุกประเภท จำนวน 69 คน

📈 เพิ่มขึ้น 32.69% จากช่วงเดียวกันของปีก่อน

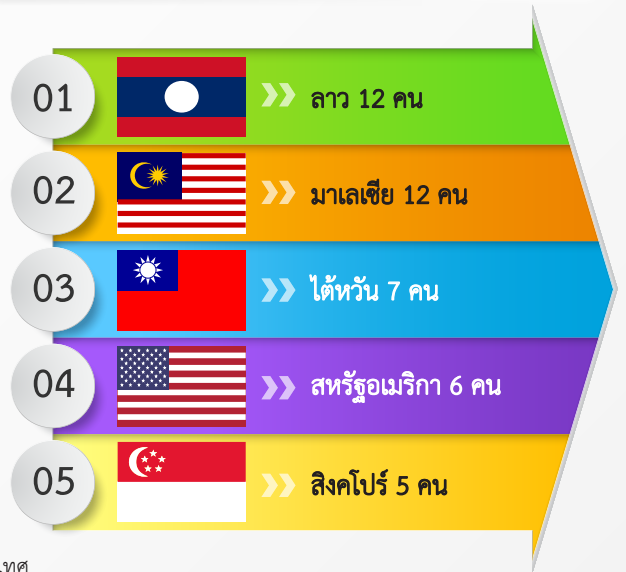
📉 ลดลง 15.85% จากเดือนก่อน

จำนวนการเดินทางไปทำงานต่างประเทศ จำแนกรายจังหวัด



ที่มา : กองบริหารแรงงานไทยไปต่างประเทศ

ประเทศที่มีผู้เดินทางไปทำงานสูงสุด 5 อันดับแรก



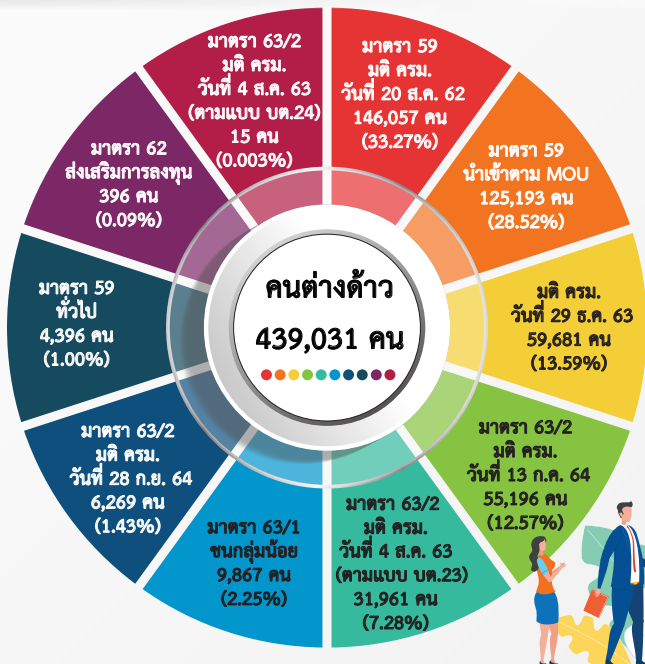
## คนต่างด้าวที่ได้รับใบอนุญาตทำงานคงเหลือ

📈 เพิ่มขึ้น 3.21% จากช่วงเดียวกันปีก่อน

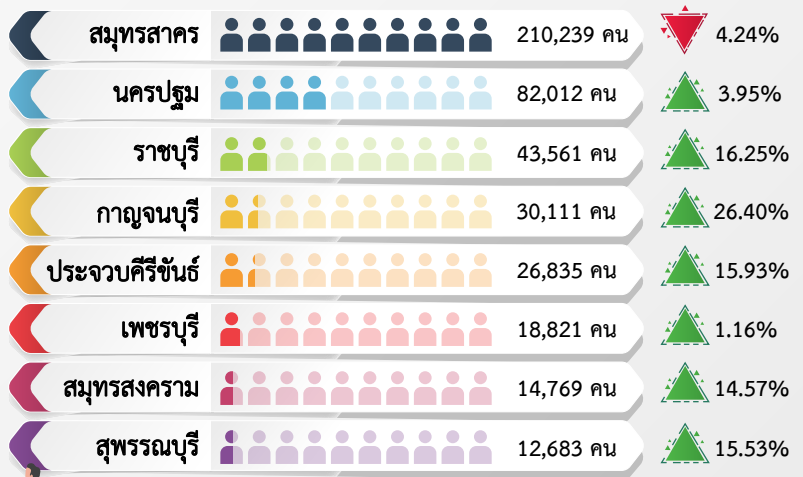
📉 ลดลง 0.001% จากเดือนก่อน

ข้อมูลจากสำนักบริหารแรงงานต่างด้าว ณ เดือนมกราคม 2565 ในภาคตะวันตก มีคนต่างด้าวที่ได้รับใบอนุญาตทำงานคงเหลือจำนวน 439,031 คน เพิ่มขึ้นจากช่วงเดียวกันของปีก่อน จำนวน 13,667 คน แต่ลดลงจากเดือนก่อน จำนวน 4 คน

จำแนกตามประเภทการอนุญาตให้ทำงาน



จำแนกรายจังหวัด



เปรียบเทียบช่วงเดียวกันปีก่อน

ที่มา : สำนักบริหารแรงงานต่างด้าว

ขอเชิญติดตามรับฟังรายการวิทยุ “เพื่อนแรงงาน” ทาง สวท. AM 1593 KHz. จังหวัดราชบุรี ทุกวันพุธ เวลา 15.00 - 15.30 น.



- ศูนย์บริหารข้อมูลตลาดแรงงานภาคตะวันตก
- [www.doe.go.th/lmi\\_ratchaburi](http://www.doe.go.th/lmi_ratchaburi)
- [www.facebook.com/LMIWestern](https://www.facebook.com/LMIWestern)
- Youtube ช่อง “Western LMI Station”

### มาตรฐานทางคุณธรรมและจริยธรรมฯ

- 1 ปฏิบัติงานด้วยความซื่อสัตย์มีคุณธรรมและเสมอภาค
- 2 ให้บริการด้วยความเต็มใจ รวดเร็วและประทับใจ
- 3 มีมนุษยสัมพันธ์ ชยัน อดทน สามัคคี มีวินัย
- 4 พัฒนาตนเองและหน่วยงาน สรรค์สร้างสังคม
- 5 ศรัทธารักษาเกียรติ และศักดิ์ศรีของหน่วยงาน