



จุดสารจัดหางาน

สำนักงานจัดหางานจังหวัดพะเยา

กรมการจัดหางาน กระทรวงแรงงาน

ปีที่ ๕ ฉบับที่ ๘ ประจำเดือน เมษายน ๒๕๖๕



Website

สำนักงานจัดหางานจังหวัดพะเยา



Facebook

สำนักงานจัดหางานจังหวัดพะเยา



สารบัญ

- สถานการณ์ตลาดแรงงานจังหวัดพะเยา
- ข่าวประชาสัมพันธ์
- เปิดโลกอาชีพ
- ตำแหน่งงานว่าง

หน้า

- ๑
- ๒
- ๕
- ๖



~ สถานการณ์ตลาดแรงงานจังหวัดพะเยา ~

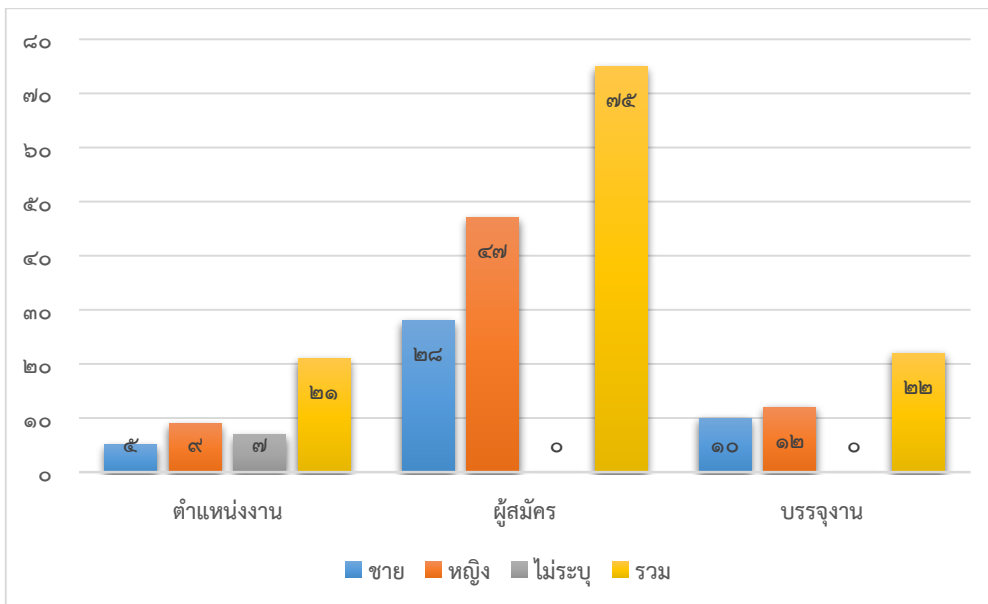
~ ประจำเดือนมีนาคม ๒๕๖๕ ~

ความเคลื่อนไหวโดยทั่วไปของสถานการณ์ตลาดแรงงานในจังหวัดพะเยาประจำเดือนมีนาคม ๒๕๖๕ โดยแยกเป็น จำนวนตำแหน่งงาน ผู้สมัครงาน การบรรจุงาน ความต้องการแรงงาน และการบรรจุงาน จากการให้บริการของสำนักงานจัดหางานจังหวัดพะเยารวมทุกกิจกรรมมีรายละเอียดดังนี้

☛ จำนวนตำแหน่งงาน ผู้สมัครงาน และการบรรจุงาน

เพศ	ตำแหน่งงาน จำนวน (อัตรา)	คิดเป็น ร้อยละ	ผู้สมัครงาน จำนวน (คน)	คิดเป็นร้อยละ จากตำแหน่งงาน	บรรจุงาน จำนวน (คน)	คิดเป็นร้อยละ จากผู้สมัครงาน
ชาย	๕	๒๓.๘๐	๒๘	๕๖๐.๐๐	๑๐	๓๕.๗๑
หญิง	๙	๔๒.๘๖	๔๗	๕๒๒.๒๒	๑๒	๒๕.๕๔
ไม่ระบุ	๗	๓๓.๓๔	-	-	-	-
รวม	๒๑	๑๐๐.๐๐	๗๕	๓๕๗.๑๕	๒๒	๒๙.๓๔

☛ แผนภูมิแท่งแสดงการเปรียบเทียบ ผู้สมัครงาน ตำแหน่งงาน และการบรรจุงาน ประจำเดือน มีนาคม ๒๕๖๕



๑. ความต้องการแรงงาน

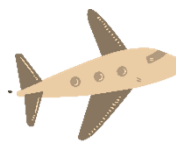
ความต้องการแรงงานเดือนมีนาคม ๒๕๖๕ นายจ้าง/สถานประกอบการต้องการแรงงาน จำนวน ๒๑ อัตรา ลดลงจากเดือนกุมภาพันธ์ ๒๕๖๕ คิดเป็นร้อยละ ๔๕.๖๖ ต้องการแรงงาน เพศชาย ๕ อัตรา เพศหญิง ๙ อัตรา และ ไม่ระบุเพศ ๗ อัตรา

๒. ผู้สมัครงาน

ผู้สมัครงานมาใช้บริการ จำนวน ๗๕ คน แยกเป็นเพศชาย ๒๘ คน คิดเป็นร้อยละ ๓๗.๓๔ เพศหญิง ๔๗ คน คิดเป็นร้อยละ ๖๒.๖๖

๓. การบรรจุงาน

ผู้ที่ได้รับการบรรจุงานมีจำนวน ๒๒ คน แยกเป็นเพศชาย ๑๐ คน คิดเป็นร้อยละ ๔๕.๔๖ เพศหญิง ๑๒ คน คิดเป็นร้อยละ ๕๔.๕๔



~ ข่าวประชาสัมพันธ์ ~

การเดินทางไปทำงานในต่างประเทศอย่างถูกต้องตามกฎหมาย (บนเรือประมง)

ด้วยกรมการจัดหางานได้รับข้อเสนอขององค์กรพัฒนาเอกชน (NGOs) ต่อการป้องกันและแก้ไขปัญหาการค้ำมนุษย์ (บนเรือประมง) เพื่อยกระดับการคุ้มครองแรงงาน โดยขอให้ประชาสัมพันธ์เตือนผู้ตัดสินใจไปทำงานบนเรือประมงให้ปฏิบัติตามให้ถูกต้องตามกฎหมายทั้งวิธีและขั้นตอนการเดินทางไปทำงานบนเรือประมง เพื่อให้ได้รับสิทธิประโยชน์และการคุ้มครองตามหลักสากล

กรมการจัดหางาน จึงขอประชาสัมพันธ์วิธีการเดินทางไปทำงานในต่างประเทศ อย่างถูกต้องตามกฎหมายพระราชบัญญัติจัดหางานและคุ้มครองคนหางาน พ.ศ. ๒๕๒๘ แก้ไขเพิ่มเติมโดยพระราชบัญญัติจัดหางานและคุ้มครองคนหางาน ฉบับที่ ๒ พ.ศ. ๒๕๓๗ มี ๕ วิธี ดังนี้

๑. กรมการจัดหางานจัดส่ง

กรมการจัดหางานจัดส่งคนหางานไปทำงานต่างประเทศตามความต้องการของนายจ้างและรัฐบาลประเทศที่มีความตกลงร่วมกัน เป็นบริการของรัฐที่ส่งคนหางานไปทำงานต่างประเทศโดยไม่ต้องเสียค่าบริการ นอกจากค่าใช้จ่ายส่วนตัวเท่าที่จำเป็น เช่น ค่าตัวเครื่องบิน ค่าวีซ่า ค่าธรรมเนียมสนามบิน ค่าสมาชิกกองทุนฯ ค่าที่พักสำหรับเตรียมตัวก่อนเดินทาง

๒. บริษัทจัดหางานจัดส่ง

กรณีเดินทางไปทำงานต่างประเทศโดยใช้บริการของบริษัทจัดหางาน โดยบริษัทจัดหางานที่จะส่งคนหางานไปทำงานต่างประเทศได้นั้น ต้องเป็นบริษัทที่จดทะเบียนและได้รับอนุญาตจากกรมการจัดหางาน ให้จัดหางานเพื่อไปทำงานต่างประเทศ ตรวจสอบรายชื่อบริษัทจัดหางานที่จดทะเบียนถูกต้องและตำแหน่งงานที่อนุญาตให้จัดส่ง จากสำนักงานจัดหางานจังหวัดทุกจังหวัด สำนักงานจัดหางานกรุงเทพมหานครพื้นที่ ๑ - ๑๐ หรือเว็บไซต์กองบริหารแรงงานไทยไปต่างประเทศ www.doe.go.th/oversea

๓. คนหางานติดต่อนายจ้างต่างประเทศด้วยตนเอง

กรณีที่คนหางานซึ่งอยู่ในประเทศติดต่อนายจ้างในต่างประเทศด้วยตนเอง วิธีนี้คนหางานจะต้องแจ้งการเดินทางด้วยตนเองต่อกรมการจัดหางาน หรือที่สำนักงานจัดหางานทุกจังหวัด ก่อนการเดินทางไปน้อยกว่า ๑๕ วัน

๔. นายจ้างในประเทศพาลูกจ้างของตนเองไปทำงานในต่างประเทศ

กรณีนายจ้างในประเทศไทยที่มีบริษัทอยู่ในต่างประเทศหรือประมูลงานในต่างประเทศได้พาลูกจ้างที่อยู่ในประเทศไทยไปทำงานต้องขออนุญาตต่อกรมการจัดหางานก่อน

(ต่อ)

๕. นายจ้างในประเทศไทยส่งลูกจ้างไปฝึกงานในต่างประเทศ

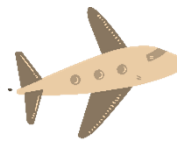
กรณีนายจ้างในประเทศไทยที่มีความประสงค์จะส่งลูกจ้างซึ่งทำงานในกิจการของนายจ้างไปฝึกงานในต่างประเทศไม่เกิน ๔๕ วัน หรือ เกิน ๔๕ วัน สามารถส่งลูกจ้างไปฝึกงานได้โดยนายจ้างต้องขออนุญาตส่งลูกจ้างไปฝึกงานต่อกรมการจัดหางานก่อน

***ผู้ที่เดินทางไปทำงานต่างประเทศสามารถสมัครเป็นสมาชิกกองทุนเพื่อช่วยเหลือคนหางานไปทำงานต่างประเทศได้ ณ สำนักงานจัดหางานทุกจังหวัดและสำนักงานจัดหางานกรุงเทพมหานครพื้นที่ ๑ - ๑๐ และที่กองบริหารแรงงานไทยไปต่างประเทศ โดยจ่ายเงินเข้ากองทุนในวันที่สมัครเป็นสมาชิกในอัตรา ๓๐๐ - ๕๐๐ บาท แตกต่างกันตามประเทศที่เดินทางไปทำงาน และหากประสบปัญหาสามารถยื่นคำร้องขอรับการสงเคราะห์จากกองทุนฯ ได้ในกรณีต่างๆ ตามหลักเกณฑ์และเงื่อนไข ที่กฎหมายกำหนดไว้

ผู้ขออนุญาตจัดหางานให้คนหางานเพื่อไปทำงานเป็นคนประจำเรือ จะต้องได้รับอนุญาตจากนายทะเบียน โดยต้องยื่นคำขออนุญาตจดทะเบียนเป็นตัวแทนจัดหางานและลูกจ้างซึ่งทำหน้าที่เกี่ยวกับการจัดหางาน ตามหลักเกณฑ์ วิธีการ และเงื่อนไขที่กำหนด

กรมการจัดหางาน จึงขอประชาสัมพันธ์ให้ผู้ที่กำลังจะเดินทางไปทำงานในน่านน้ำมาเลเซีย อินเดียนีฮ์ราน และน่านน้ำต่างประเทศอื่น ให้แจ้งการเดินทางไปทำงานบนเรือทะเลในต่างประเทศได้ที่หน่วยงานรับแจ้ง ณ กองบริหารแรงงานไทยไปต่างประเทศ สำนักงานจัดหางานทุกจังหวัด และสำนักงานจัดหางานกรุงเทพมหานครพื้นที่ ๑ - ๑๐ และนำแบบรับแจ้งการเดินทางของกรมการจัดหางาน บัตรประชาชน หรือทะเบียนบ้าน หนังสือเดินทาง หนังสือคนประจำเรือ (Seaman Book) สัญญาจ้าง หนังสือเชิญจากนายจ้างหรือตัวแทนนายจ้าง บัตรประจำตัวประชาชนของผู้ให้ยินยอม (กรณีผู้แจ้งอายุต่ำกว่า ๒๐ ปี) พร้อมถ่ายสำเนา มายืนยัน ณ ด่านตรวจคนหางานในวันที่เดินทางและขอเตือนให้ท่านเดินทางไปอย่างถูกต้องตามกฎหมาย เพื่อจะได้ไม่เสี่ยงต่อการเป็นผู้ลักลอบทำงานโดยไม่มีใบอนุญาตทำงาน และถูกจับกุม ควรตรวจสอบรายละเอียดเงื่อนไขของสัญญาและข้อตกลงอื่นๆ ได้แก่ ค่าแรง เวลา การทำงาน วันหยุด สถานที่ทำงาน ฯลฯ ให้ชัดเจนก่อนการเดินทาง เพื่อป้องกันสิทธิของแรงงานมิให้นายจ้างเอาเปรียบและใช้แรงงานประมงผิดกฎหมาย

หากมีข้อสงสัยประการใดสามารถสอบถามรายละเอียดได้ที่กองบริหารแรงงานไทยไปทำงานต่างประเทศ หมายเลขโทรศัพท์ ๐ ๒๒๔๕ ๖๗๐๘ ในวันเวลาราชการ



ข่าวประชาสัมพันธ์

เตือนแรงงานไทยในไต้หวันเพิ่มความระมัดระวัง

โรคตับอักเสบเอชนิดเฉียบพลัน

ด้วยกรมการจัดหางานได้รับการประสานจาก สำนักงานแรงงาน ณ กรุงมะนิลาฯ แจ้งว่า กรมควบคุมโรค กระทรวงสาธารณสุขและสวัสดิการไต้หวัน แถลงข่าวพบผู้ป่วยโรคไวรัสตับอักเสบเอชนิดเฉียบพลัน จำนวน ๒๘ ราย (สูงขึ้นเมื่อเปรียบเทียบกับช่วงเดียวกันของปี พ.ศ. ๒๕๖๔ ซึ่งจำนวน ๑๑ ราย) ในจำนวนนี้เป็นแรงงานไทย ๑๘ ราย ไทจง ๓ ราย ไทหนาน ๒ ราย นิวไทเป จางฮั่วและหนานโถว แห่งละ ๑ ราย ทั้งนี้ สาเหตุของการติดเชื้อยังอยู่ระหว่างการสอบสวนโรค แต่เบื้องต้นสันนิษฐานว่า เกิดจากการรับประทานอาหารจำพวกเนื้อและผักโดยไม่ได้ปรุงให้สุก เช่น แหนมดิบ ลาบหมูดิบ ผักสด เป็นต้น การติดต่อของโรคไวรัสตับอักเสบเอ ส่วนใหญ่เกิดจากการรับประทานอาหารหรือดื่มน้ำที่มีการปนเปื้อนเชื้อโรค รวมทั้งรับประทานอาหารที่ไม่ได้ปรุงสุกและไม่ผ่านการล้างทำความสะอาด

อาการของโรค เป็นไข้ตัวร้อน อ่อนเพลียเบื่ออาหาร คลื่นไส้อาเจียน แน่นท้องได้ชายโครงขวา ท้องร่วง ปัสสาวะสีน้ำตาลเข้ม และมีอาการตัวเหลือง ตาเหลือง หรือดีซ่าน

วิธีป้องกัน รักษาสุขอนามัย รับประทานอาหารปรุงสุก ล้างมือทุกครั้งหลังสัมผัสสิ่งสกปรก และวิธีป้องกันที่มีประสิทธิภาพมากที่สุดคือ การฉีดวัคซีนป้องกันโรคไวรัสตับอักเสบเอ

กรมการจัดหางาน จึงขอประชาสัมพันธ์แรงงานที่จะเดินทางไปทำงานที่ไต้หวันได้รับทราบหากมีข้อสงสัยประการใด สามารถสอบถามรายละเอียดได้ที่กองบริหารแรงงานไทยไปต่างประเทศ หมายเลขโทรศัพท์ ๐ ๒๒๔๕ ๖๗๐๖ ในวันเวลาราชการ

~ เปิดโลกอาชีพ ~

~ ขนมห่อใบตอง เมนูสร้างอาชีพอร่อยหอมสไตลไทย ~

เอาใจคนอยากเปิดธุรกิจขายขนมไทย นอกจากทำขนมใส่กะทิขายแล้ว ลองทำขนมไทยห่อใบตองขายเพิ่มด้วยดีไหม กระปุกดอทคอมขอนำเสนอวิธีทำขนมห่อใบตอง เช่น ขนมกล้วย ขนมเทียน ข้าวต้มมัด ขนมตาล เป็นต้น ถ้าไม่ทำขายลองทำกินดูนะคะ

~ ขนมตาล ~

และแล้วก็มาถึงเมนูขนมตาลที่รอคอย สูตรนี้ใส่เนื้อลูกตาลกับกะทิ เติมน้ำตาลทราย หยอดลงในกระทงใบตองแล้วนำไปนึ่งจนสุก

ส่วนผสม ขนมตาล

- น้ำตาลทราย ๔๐๐ กรัม
- กะทิ ๓ ถ้วย
- เนื้อลูกตาลสุก ๔๐๐ กรัม
- แป้งข้าวเจ้า ๕๐๐ กรัม
- ผงฟู ๑ ช้อนโต๊ะ
- มะพร้าวขูดเส้นเล็ก ๒ ถ้วย
- เกลือเล็กน้อย (สำหรับคลุกมะพร้าว)



วิธีทำขนมตาล

๑. ละลายน้ำตาลทรายในกะทิให้เข้ากันแล้วใส่เนื้อลูกตาลลงไป คนให้เข้ากัน
๒. เติมน้ำตาลและผงฟูลงไป คนให้เข้ากันจนเนียน
๓. กรองส่วนผสม พักไว้ ประมาณ ๑๐ นาที หรือจนแป้งเซตตัว
๔. ใส่น้ำลงในชุดหนึ่ง หยอดแป้งใส่กระทงใบตอง เปิดไฟกลาง นึ่งประมาณ ๒๐ นาที หรือจนสุก
๕. ยกออกจากเตา พักให้เย็น โรยมะพร้าว พร้อมเสิร์ฟ

~ ตำแหน่งงานว่าง ~
~ ประจำเดือน มีนาคม ๒๕๖๕ ~



สถานประกอบการ/ (ประเภทกิจการ)/ ที่อยู่/ผู้ติดต่อ	ตำแหน่งงาน/ อัตรา/ ค่าจ้าง	คุณสมบัติ			เงื่อนไข/สวัสดิการ/ ลักษณะงาน/ เวลาทำงาน
		เพศ	อายุ/ปี	วุฒิ	
โรงเรียนอนุบาลสวนเด็ก (สถาบันการศึกษา) ๔๘๐ ม.๑๗ ถ.สุขุเปเปอร์ ต.บ้านต่อม อ.เมืองพะเยา จ.พะเยา ๕๖๐๐๐ โทร. : ๐๙๒-๗๔๒-๙๓๗๐, ๐๕๔-๔๘๒-๘๔๓	ครูสอน ชั้นอนุบาล/ ๒ อัตรา/ ตามวุฒิการศึกษา	หญิง	๒๒-๓๕	ป.ตรี ปฐมวัย	- ๐๘.๐๐ - ๑๖.๐๐ น. - มีความสามารถและมีประสบการณ์ สอนชั้นอนุบาลอย่างน้อย ๑ ปี - ครุมีใบประกอบวิชาชีพ หรือจบสาขา อื่นแต่มีใบ, มีความสามารถจัดกิจกรรม และโครงการนักเรียน - มีสวัสดิการสุขภาพหรือประกันสังคม, มีเงินพิเศษค่าประสบการณ์
	ผู้ช่วยครู (ครูพี่เลี้ยง)/ ๒ อัตรา/ ตามวุฒิการศึกษา / ตามตกลง				
พะเยาไม้งาม (จัดสวน / ขายต้นไม้) ๒๒ ม.๑๔ ถ. พะเยา-เชียงใหม่ ต.บ้านต่อม อ.เมืองพะเยา ๕๖๐๐๐ โทร. : ๐๘๙-๕๗๘-๙๘๐๔, ๐๘๑-๓๘๗-๕๕๔๔	คนงานสวน / ช่าง/ ๑ อัตรา/ ๑๒,๐๐๐.-/ด.	ชาย	๒๐-๕๐	-	- ๐๘.๐๐ - ๑๗.๐๐ น. - มีโอที, เบี้ยเลี้ยง
	คนงานขับรถ เครน ๖ ล้อ/ ๑ อัตรา/ ๑๕,๐๐๐.-/ด.				
ที่นอนอิศรา (ร้านขายปลีกเฟอร์นิเจอร์ชนิดใช้ใน ครัวเรือน) ๖๘๓ ถ.พหลโยธิน ต.เวียง อ.เมือง พะเยา จ.พะเยา ๕๖๐๐๐	ผู้ช่วยขับรถ/ ๑ อัตรา/ ตามค่าแรงขั้นต่ำ	ชาย	๒๐-๔๐	-	๐๘.๓๐ - ๑๗.๓๐ น. - สามารถขับรถได้, ยกของ, แบกของ - มีประกันสังคม, โอที ชั่วโมงละ ๕๐ บาท
บริษัท คุณาสินค้าส่ง จำกัด (การขายปลีกสินค้าอื่นๆ ในร้านค้า ทั่วไป) ๒๒๘ ม.๔ ต.จำป่าหวาย อ.เมือง พะเยา จ.พะเยา ๕๖๐๐๐ โทร. : ๐๙๙-๒๖๕-๓๙๒๕	เจ้าหน้าที่ฝ่าย จัดซื้อ/ ๑๐,๐๐๐.-/ด. หรือมากกว่า	หญิง	๒๒ ขึ้นไป	ปวส./ ป.ตรี ขึ้นไป	- ๐๘.๐๐ - ๑๗.๐๐ น. - มีประสบการณ์งานธุรการอย่างน้อย ๑ ปี, สามารถใช้งาน Ms Office โดยเฉพาะ Excel ได้ดี มีความสามารถ ทักษะในการคิด และ คำนวณ มีประสบการณ์จะพิจารณาเป็น พิเศษ - เบี้ยขยัน, เงินล่วงเวลา, ประกันสังคม, โบนัส, วันลาจิก



(ต่อ)

สถานประกอบการ/ (ประเภทกิจการ)/ ที่อยู่/ผู้ติดต่อ	ตำแหน่งงาน/ อัตรา/ ค่าจ้าง	คุณสมบัติ			เงื่อนไข/สวัสดิการ/ ลักษณะงาน/ เวลาทำงาน
		เพศ	อายุ/ปี	วุฒิ	
บริษัท คุณาสินค้าส่ง จำกัด (การขายปลีกสินค้าอื่นๆ ในร้านค้า ทั่วไป) ๒๒๘ ม.๔ ต.จำป่าหวาย อ.เมือง พะเยา จ.พะเยา ๕๖๐๐๐ โทร. : ๐๙๙-๒๖๕-๓๙๒๕	กราฟฟิก/ ตาม ความสามารถ	ช/ญ	๒๐ ขึ้นไป	-	- สามารถแต่งรูปภาพด้วยโปรแกรม ต่างๆ ได้, ออกแบบสื่อโฆษณาได้, เปิด กว้างทาง ความคิดรับสิ่งใหม่ๆ ได้, ใช้กล้อง ถ่ายรูป DSLR + จัดแสงได้ - มีความสามารถในการตัดต่อวิดีโอจะ พิจารณาเป็นพิเศษ
บริษัท เอส เอ็น เอ็น ลีสซิ่ง จำกัด (การให้สินเชื่ออื่นๆ ซึ่งมิได้จัด ประเภทไว้ในที่อื่น) ๑๐๐๗/๓๔ ม.๓ ถ.พหลโยธิน ต.เวียง อ.เมืองพะเยา จ.พะเยา ๕๖๐๐๐ โทร. : ๐๕๔-๔๓๑-๑๐๑	เจ้าหน้าที่ สินเชื่อ/ ๒ อัตรา/ ๑๑,๐๐๐.-/ด.	ชาย	๒๕-๓๐	ป.ตรี	- ๐๘.๐๐ - ๑๗.๐๐ น. - ค่าคอมมิชชั่น
บริษัท มิตรชุมชนล้าน พะเยา จำกัด (ตัวแทนจำหน่ายรถยนต์มิตรชุบิซี/ ศูนย์บริการครบวงจร) ๓๔๕/๕๒ ถ.พหลโยธิน ต.แม่ต๋ำ อ. เมืองพะเยา จ.พะเยา ๕๖๐๐๐ โทร. : ๐๕๔-๔๓๕-๓๕๕	ช่างบริการ/ ๕ อัตรา/ ตามโครงสร้าง บริษัท	ช/ญ	-	-	- ถ้ามีประสบการณ์จะพิจารณาเป็น พิเศษ - มีทัศนคติที่ต่องานขาย และลูกค้า, เป็นผู้ที่สามารถปฏิบัติงานประจำเต็ม เวลา และนอกเวลา ทำการตามที่ได้รับมอบหมายได้, เป็นผู้ ใฝ่รู้และมีความตั้งใจจริงในการทำงาน, เป็นผู้มีความเข้าใจ และยอมรับเงื่อนไข การประเมิน ประสิทธิภาพการทำงานและเงื่อนไข ต่างๆ ตามที่บริษัทกำหนด, ต้องมีใบอนุญาตขับขี่รถยนต์
	ที่ปรึกษา การขาย/ ๑๐ อัตรา/ ตามโครงสร้าง บริษัท				
	ที่ปรึกษาบริการ/ ๒ อัตรา/ ตามโครงสร้าง บริษัท				
บริษัท ซีพีโอ อินเตอร์ เทค จำกัด (ประกอบกิจการจำหน่ายเคมีภัณฑ์ ทางการเกษตร ปุ๋ย ยา กำจัดศัตรูพืช) ๔๕/๑๒ ม.๑๔ ต.ท่าวังทองบ อ.เมืองพะเยา จ.พะเยา ๕๖๐๐๐ โทร. : ๐๖๓-๖๖๘-๗๗๙๓	ธุรการฝ่ายขาย/ ๒ อัตรา/ ๑๕,๐๐๐.-/ด.	หญิง	๒๑-๓๐	ป.ตรี เศรษฐศาสตร์ บริหารธุรกิจ	- ยินดีรับเด็กจบใหม่ - มีความรู้ด้านโปรแกรมคอมพิวเตอร์, ขับขี่รถยนต์/จักรยานยนต์(มีใบขับขี่)
	แม่บ้าน/ ตามโครงสร้าง กิจการ		๒๕-๔๐	-	- ตรงต่อเวลา, มีภูมิลำเนาอยู่ จ.พะเยา พิจารณาเป็นพิเศษ



(ต่อ)

สถานประกอบการ/ (ประเภทกิจการ)/ ที่อยู่/ผู้ติดต่อ	ตำแหน่งงาน/ อัตรา/ ค่าจ้าง	คุณสมบัติ			เงื่อนไข/สวัสดิการ/ ลักษณะงาน/ เวลาทำงาน
		เพศ	อายุ/ปี	วุฒิ	
บริษัท ศรีบุญชู จำกัด (ศรีบุญชูฟาร์ม) (เพาะพันธุ์สัตว์น้ำสวยงาม) ๒๗๒ ม.๑๒ ต.ท่าวังทอง อ.เมืองพะเยา จ.พะเยา ๕๖๐๐๐ โทร. : ๐๖๓-๓๑๓๘๗๘๓	นักวิชาการ/ ๑ อัตรา/ ๑๒,๐๐๐.-/ด.	-	-	ป.ตรี ส่วบาล	- ๐๘.๐๐ - ๑๗.๐๐ น. - ประกันสังคม , ค่าล่วงเวลา
The Fitness Phayao (สถานออกกำลังกาย) ๓ ถ.รอบเวียง-ประตูกลอง ต.เวียง อ.เมืองพะเยา จ.พะเยา ๕๖๐๐๐ โทร. : ๐๘๑-๖๕๔-๔๖๒๖	เทรนเนอร์/ ๑ อัตรา/ ๓๕๐.-/ว.	ช/ญ	-	-	- เบี้ยขยัน, ค่าล่วงเวลา - มีความรู้เรื่องการออกกำลังกาย
ร้านจูนเบเกอร์มาร์ท (ร้านจำหน่ายอุปกรณ์เบเกอร์รี่) โทร. : ๐๘๙-๖๓๒-๔๑๙๒	แคชเชียร์/ ๒ อัตรา/ ๑๐,๐๐๐.-/ด. จัดเรียงสินค้า/ ๒ อัตรา/ ๑๐,๐๐๐.-/ด.	ชาย	๒๕-๓๕	ม.๖ ขึ้นไป	- อาหารกลางวัน ๑ มื้อ, ประกันสังคม, วันหยุดประจำปี, Staff Party
โรงเรียนกวทวารศาสตร์ (ครูหนุ่ม ครูน้อย) (สถานศึกษา) โทร. : ๐๕๔-๔๘๕๗๔๔	แม่บ้าน/ ๑ อัตรา/ ตามโครงสร้าง บริษัท	หญิง	-	-	- มีใจรักในงาน, มีความขยัน ซื่อสัตย์ อดทนต่อแรงกดดันได้, มีระเบียบวินัย ในการทำงาน, รักความสะอาด, ฉีดวัคซีนโควิด๑๙ มาแล้ว ๒ เข็ม - ประกันสังคม
โรงแรมวีซี ดอกคำใต้ (โรงแรมที่พัก) โทร. : ๐๕๔-๔๑๘-๘๘๘, ๐๕๕-๔๕๓-๒๖๙๒	แม่บ้าน ทำความสะอาด (คลีนเนอร์)/ ๑ อัตรา/	หญิง	๓๐-๔๕	-	- หากมีประสบการณ์ทางด้านโรงแรม จะพิจารณาเป็นพิเศษ - เสื่อฟอร์มพนักงาน ประกันสังคม วัน นักชัตฤกษ์ ๒ แรงแรง
บริษัท ดิงลี่ โปรดักส์ จำกัด (ร้านขายของชำ) ๙๕ ม.๑๘ ต.บ้านต๋อม อ.เมืองพะเยา จ.พะเยา ๕๖๐๐๐ โทร. : ๐๙๕-๖๘๘-๒๖๕๔, ๐๙๘-๗๗๑-๙๑๐๕	พนักงาน จัดเรียง/ ๒ อัตรา/ ๑๐,๐๐๐.-/ด.	ช/ญ	๒๐-๒๗	ม.๓ ขึ้นไป	- ค่าเงินรางวัลจัดร้าน - ผ่านเกณฑ์ บริษัท เสื่อพนักงาน, วันหยุดพิเศษ หรือ รางวัลตามรอบบริษัท



scan me



ตำแหน่งงานเพิ่มเติม



กรมการจัดหางาน

สำนักงานจัดหางานจังหวัดพะเยา

คณะผู้จัดทำ

ที่ปรึกษา/ผู้อำนวยการจัดทำ

นายพิทยา

พิลาทอง

นักวิชาการแรงงานชำนาญการ
รักษาราชการแทน
จัดหางานพะเยา

กองบรรณาธิการ

นายสทการ

เชื่อนแปด

นักวิชาการแรงงานชำนาญการ

นางนวลทิพย์

ก้างออนตา

นักวิชาการแรงงาน

นางดวงพร

พรมแปง

นักวิชาการแรงงาน

นางสาวกษมา

นักหล่อ

นักวิชาการแรงงาน

นายชัยวัฒน์

ปิติ

เจ้าหน้าที่โครงการฯ

นายพอเจดน์

จิตปลื้ม

เจ้าหน้าที่โครงการฯ

นายกิตติพงศ์

พรมเสน

เจ้าหน้าที่โครงการฯ