



Western Labour Market Situation

สถานการณ์ตลาดแรงงานภาคตะวันตก ปีที่ 14 ฉบับที่ 3 ประจำเดือนมีนาคม 2565
ราชบุรี กาญจนบุรี สุพรรณบุรี นครปฐม สมุทรสาคร สมุทรสงคราม เพชรบุรี ประจวบคีรีขันธ์ www.doe.go.th/lmi_ratchaburi



ความต้องการแรงงาน เดือนกุมภาพันธ์ 2565
พบว่า อาชีพแรงงานด้านการผลิต
ยังคงมีความต้องการแรงงานมากที่สุด ร้อยละ 34.97
โดยอุตสาหกรรมการผลิตส่วนประกอบอิเล็กทรอนิกส์
มีความต้องการมากที่สุด
สำหรับผู้สมัครงาน และการบรรจุงาน
มีจำนวนลดลงจากช่วงเดียวกันของปีก่อน

คณะผู้จัดทำ.....

ที่ปรึกษา : นางสาวสุกฤต ไตรรัตน์ผลาดล
ผู้อำนวยการกองบริหารข้อมูลตลาดแรงงาน
จัดทำโดย : ศูนย์บริหารข้อมูลตลาดแรงงานภาคตะวันตก
ศาลากลางจังหวัดราชบุรี (หลังเก่า) ชั้น 1
ตำบลหน้าเมือง อำเภอเมือง จังหวัดราชบุรี 70000
โทรศัพท์ 0 3232 6458 โทรสาร 0 3232 6082

บทบรรณาธิการ.....

สถานการณ์ตลาดแรงงานภาคตะวันตก เดือนกุมภาพันธ์ 2565 มีความต้องการแรงงาน จำนวนรวม 7,061 อัตรา โดยเป็น ความต้องการแรงงานที่แจ้งผ่านกรมการจัดหางาน 6,192 อัตรา แจ้งผ่านบริษัทจัดหางานเอกชน 868 อัตรา และแจ้งผ่านสำนักงาน ก.พ. 1 อัตรา ส่วนจำนวนผู้สมัครงานและการบรรจุงาน ยังเป็น การให้บริการผ่านกรมการจัดหางานเท่านั้น

สำหรับแรงงานที่เดินทางไปทำงานต่างประเทศ เพิ่มขึ้น ประมาณ 1.5 เท่า เมื่อเปรียบเทียบกับช่วงเดียวกันปีก่อน ส่วนคนต่างด้าวที่ได้รับอนุญาตทำงานคงเหลือ 435,500 คน เพิ่มขึ้นร้อยละ 3.69 เมื่อเปรียบเทียบกับช่วงเดียวกันของปีก่อน

ติดตามรายละเอียดของเนื้อหาสาระได้ภายในเล่ม ทั้งนี้ หากท่านมีข้อคิดเห็นหรือข้อเสนอแนะ สามารถแจ้งได้ที่ e-mail : lm_rbr@doe.go.th

CONTENTS สารบัญ

1 สถานการณ์การว่างงาน และการเลิกจ้าง หน้าที่ 2

2 ภาวะความต้องการแรงงาน หน้าที่ 3

3 การเดินทางไปทำงานต่างประเทศ หน้าที่ 4

4 คนต่างด้าวที่ได้รับอนุญาต ทำงานคงเหลือ หน้าที่ 4

วัตถุประสงค์.....

เพื่อเผยแพร่สถานการณ์ตลาดแรงงาน ภาคตะวันตก



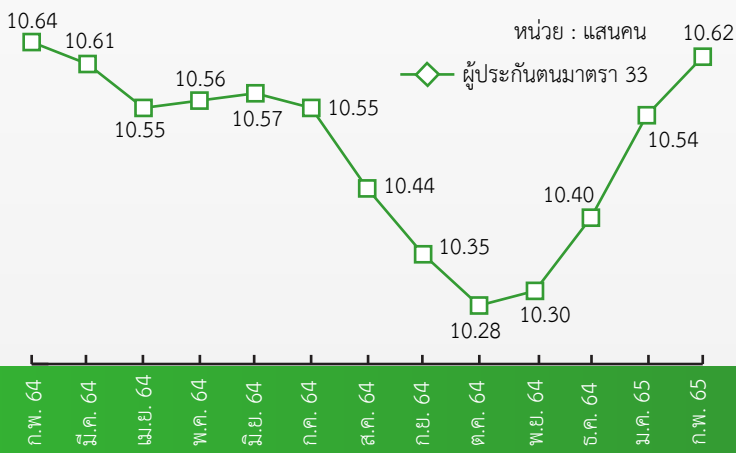


สถานการณ์การว่างงาน และการเลิกจ้าง

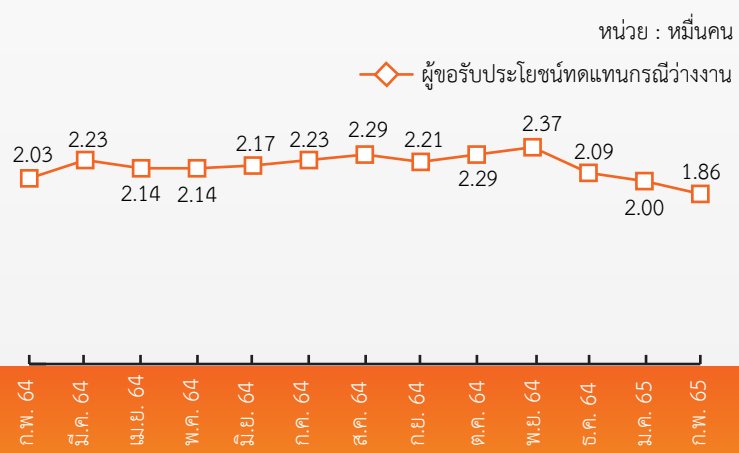
01

สถานการณ์การว่างงานและการเลิกจ้างในภาคตะวันตก ณ เดือนกุมภาพันธ์ 2565 มีผู้ประกันตนในระบบประกันสังคม (มาตรา 33) จำนวน 1,062,008 คน และมีผู้ประกันตนมาขึ้นทะเบียนขอรับประโยชน์ทดแทนกรณีว่างงาน จำนวน 18,585 คน คิดเป็นร้อยละ 1.75 ของผู้ประกันตนมาตรา 33 เมื่อเปรียบเทียบกับช่วงเดียวกันของปีก่อน พบว่ามีผู้ขอรับประโยชน์ทดแทนลดลง จำนวน 1,739 คน คิดเป็นร้อยละ 8.56 โดยสาเหตุการว่างงานมาจากการลาออก มากที่สุด ร้อยละ 82.86 รองลงมาคือ การเลิกจ้าง ร้อยละ 14.29 และสิ้นสุดสัญญาจ้าง ร้อยละ 2.85

ผู้ประกันตน (ม.33)



ผู้ขอรับประโยชน์ทดแทนกรณีว่างงาน



ผู้ขอรับประโยชน์ทดแทนกรณีว่างงาน จำแนกตามสาเหตุ เดือนกุมภาพันธ์ 2565 จำนวน 18,585 คน

1 เลิกจ้าง 2,656 คน

- 📉 ลดลง 44.00% เทียบกับ ก.พ.64 4,743 คน
- 📉 ลดลง 12.66% เทียบกับ ม.ค.65 3,041 คน

2 ลาออก 15,400 คน

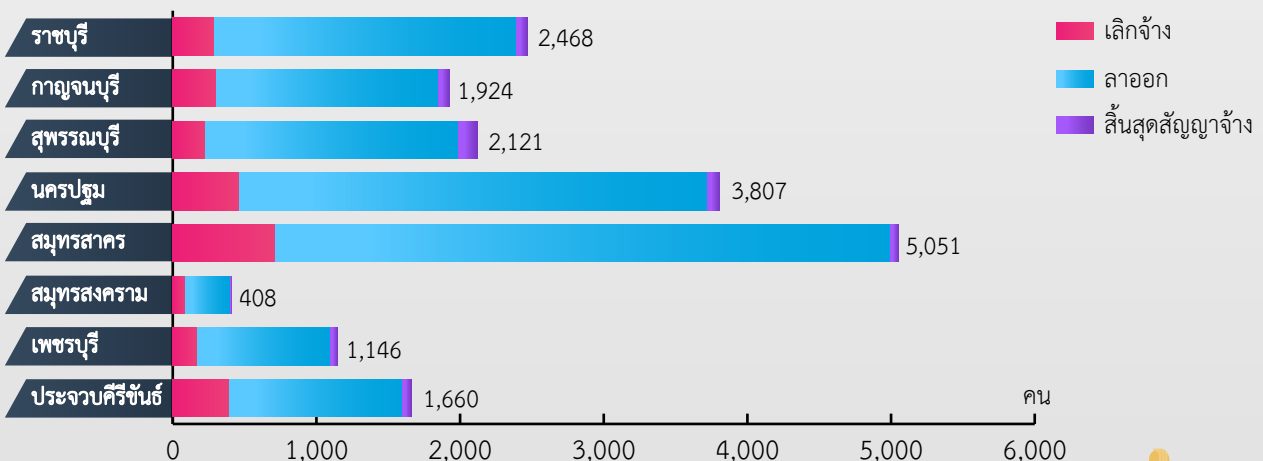
- 📈 เพิ่มขึ้น 3.04% เทียบกับ ก.พ.64 14,946 คน
- 📉 ลดลง 2.20% เทียบกับ ม.ค.65 15,746 คน

3 สิ้นสุดสัญญาจ้าง 529 คน

- 📉 ลดลง 16.69% เทียบกับ ก.พ.64 635 คน
- 📉 ลดลง 55.73% เทียบกับ ม.ค.65 1,195 คน



ผู้ขอรับประโยชน์ทดแทนกรณีว่างงาน จำแนกตามจังหวัด เดือนกุมภาพันธ์ 2565 จำนวน 18,585 คน



ที่มา : สำนักงานประกันสังคม





+ การให้บริการจัดหางานในประเทศ ผ่านกรมการจัดหางาน (กกจ.) และบริษัทจัดหางานเอกชน (5 แห่ง) ณ เดือน กุมภาพันธ์ 2565 พบว่า มีตำแหน่งงานรวม 1,301 ตำแหน่ง 7,061 อัตรา (เป็นตำแหน่งที่แจ้งผ่าน กกจ. จำนวน 824 ตำแหน่ง 6,192 อัตรา แจ้งผ่านบริษัทจัดหางานเอกชน จำนวน 476 ตำแหน่ง 868 อัตรา และแจ้งผ่านสำนักงาน ก.พ. จำนวน 1 ตำแหน่ง 1 อัตรา)

- ➔ อุตสาหกรรมที่มีความต้องการแรงงานมากที่สุด คือ อุตสาหกรรมการผลิตส่วนประกอบอิเล็กทรอนิกส์ จำนวน 2,471 อัตรา คิดเป็นร้อยละ 35.00 ของความต้องการแรงงานรวม (แจ้งผ่าน กกจ. จำนวน 2,465 อัตรา แจ้งผ่านบริษัทเอกชน จำนวน 6 อัตรา)
- ➔ อาชีพที่นายจ้างมีความต้องการแรงงานมากที่สุด คือ แรงงานด้านการผลิต จำนวน 2,469 อัตรา คิดเป็นร้อยละ 34.97 ของความต้องการแรงงานรวม (แจ้งผ่าน กกจ. จำนวน 2,430 อัตรา แจ้งผ่านบริษัทเอกชน จำนวน 39 อัตรา)
- ➔ ระดับการศึกษาที่นายจ้างต้องการ ได้แก่ ผู้ที่จบการศึกษาในระดับประถมศึกษาและต่ำกว่ามากที่สุด จำนวน 3,324 อัตรา ร้อยละ 47.08 และเป็นความต้องการแรงงานที่นายจ้างแจ้งผ่านกรมการจัดหางานทั้งหมด

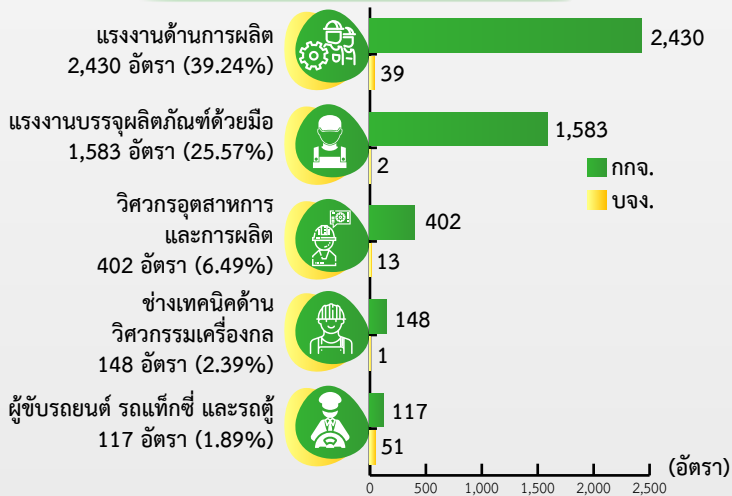
จากตำแหน่งงานที่นายจ้างมีความต้องการแรงงานมากที่สุดใน 5 อันดับแรก พบว่า ตำแหน่งงานที่นายจ้างแจ้งผ่านกรมการจัดหางาน ส่วนใหญ่เป็นแรงงานระดับไร้ฝีมือ (Unskill) ที่ไม่จำเป็นต้องใช้ทักษะหรือจบการศึกษาสูง คิดเป็นร้อยละ 58.49 ของความต้องการแรงงานรวม สำหรับตำแหน่งงานที่นายจ้างแจ้งผ่านบริษัทเอกชน เป็นแรงงานที่ต้องการทักษะ หรือผู้ที่มีความรู้เฉพาะทาง ที่อาจจำเป็นต้องมีความรู้ ความชำนาญ หรือเป็นผู้ที่จบการศึกษาในระดับที่นายจ้างกำหนด



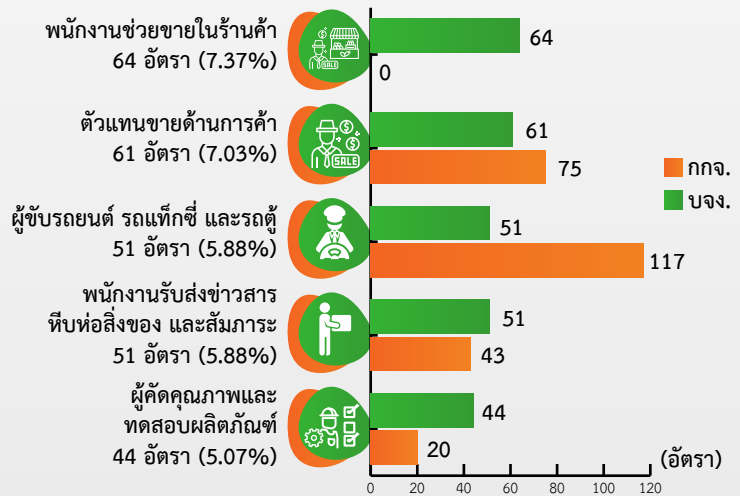
ตำแหน่งงานว่าง 7,061 อัตรา

- ตำแหน่งงานที่แจ้งผ่านกรมการจัดหางาน จำนวน 6,192 อัตรา
- ตำแหน่งงานจากบริษัทจัดหางาน จำนวน 868 อัตรา
- ตำแหน่งงานจากสำนักงาน ก.พ. จำนวน 1 อัตรา

ตำแหน่งงานที่แจ้งผ่านกรมการจัดหางาน 5 อันดับแรก ตามประเภทอาชีพ



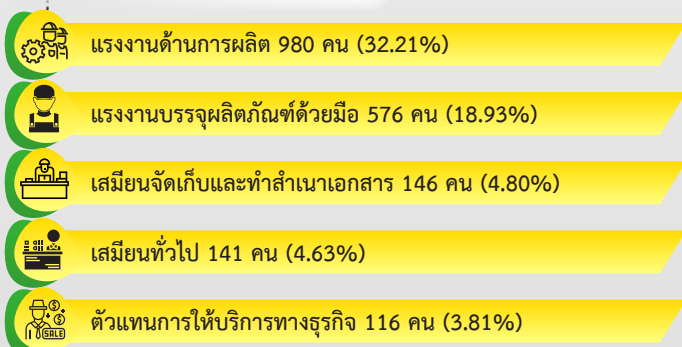
ตำแหน่งงานจากบริษัทจัดหางาน 5 อันดับแรก ตามประเภทอาชีพ



ผู้สมัครงานที่มาใช้บริการ 3,043 คน

ก.พ. 64 3,544 คน ลดลง 14.14% จากช่วงเดียวกันของปีก่อน
ม.ค. 65 2,466 คน เพิ่มขึ้น 23.40% จากเดือนก่อน

5 อันดับแรก ตามประเภทอาชีพ



การบรรจุงาน 2,448 คน

ก.พ. 64 2,932 คน ลดลง 16.51% จากช่วงเดียวกันของปีก่อน
ม.ค. 65 2,053 คน เพิ่มขึ้น 19.24% จากเดือนก่อน

5 อันดับแรก ตามประเภทอาชีพ



03

การเดินทางไปทำงานต่างประเทศ

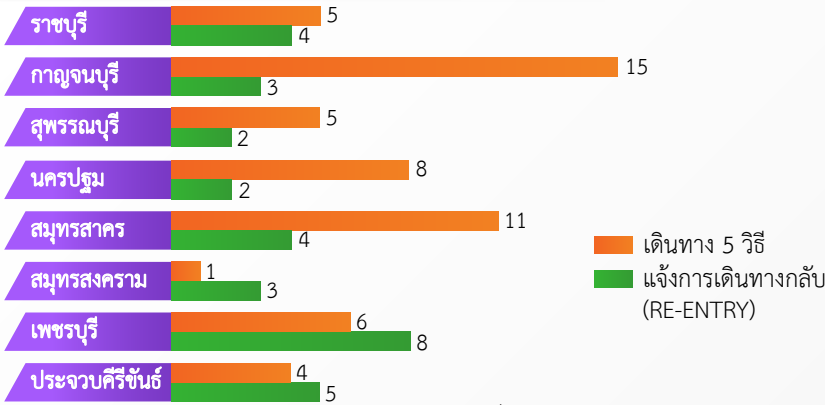
ข้อมูลจากกองบริหารแรงงานไทยไปต่างประเทศ ณ เดือนกุมภาพันธ์ 2565 ภาคตะวันตกมีแรงงานเดินทางไปทำงานต่างประเทศ จำนวน 86 คน หรือร้อยละ 1.72 ของแรงงานที่เดินทางไปทำงานต่างประเทศทั้งหมด จำแนกเป็นการเดินทาง 5 วิธี จำนวน 55 คน และ RE-ENTRY จำนวน 31 คน

การเดินทางทุกประเภท จำนวน 86 คน

📈 เพิ่มขึ้นประมาณ 1.5 เท่า จากช่วงเดียวกันของปีก่อน

📈 เพิ่มขึ้น 24.64% จากเดือนก่อน

จำนวนการเดินทางไปทำงานต่างประเทศ จำแนกรายจังหวัด



ที่มา : กองบริหารแรงงานไทยไปต่างประเทศ

ประเทศที่มีผู้เดินทางไปทำงานสูงสุด 5 อันดับแรก



04

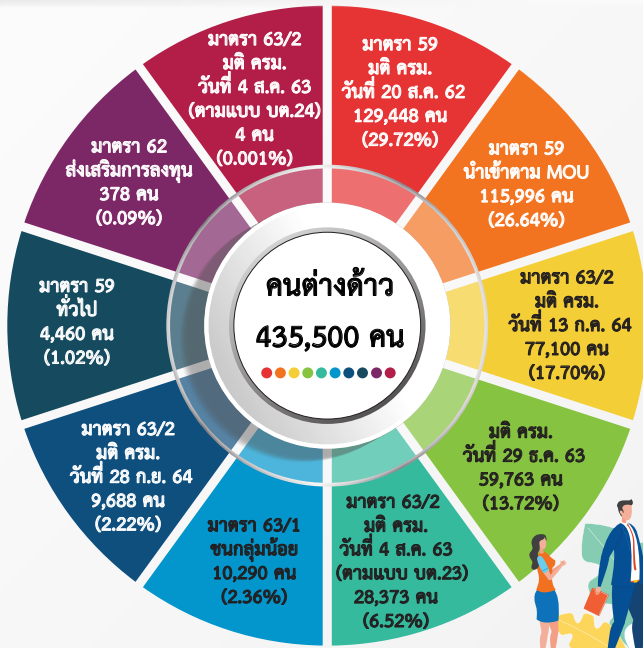
คนต่างด้าวที่ได้รับอนุญาตทำงานคงเหลือ

📈 เพิ่มขึ้น 3.69% จากช่วงเดียวกันของปีก่อน

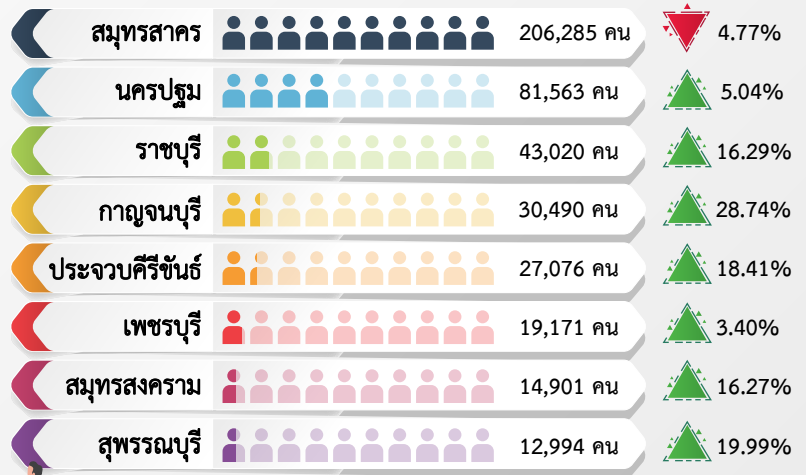
📉 ลดลง 0.80% จากเดือนก่อน

ข้อมูลจากสำนักบริหารแรงงานต่างด้าว ณ เดือนกุมภาพันธ์ 2565 ภาคตะวันตกมีคนต่างด้าวที่ได้รับอนุญาตทำงานคงเหลือ จำนวน 435,500 คน เพิ่มขึ้นจากช่วงเดียวกันของปีก่อน จำนวน 15,496 คน แต่ลดลงจากเดือนก่อน จำนวน 3,531 คน

จำแนกตามประเภทการอนุญาตให้ทำงาน



จำแนกรายจังหวัด



เปรียบเทียบช่วงเดียวกันปีก่อน

ที่มา : สำนักบริหารแรงงานต่างด้าว

ขอเชิญติดตามรับฟังรายการวิทยุ “เพื่อนแรงงาน” ทาง สวท. AM 1593 KHz. จังหวัดราชบุรี ทุกวันพุธ เวลา 15.00 - 15.30 น.



- ศูนย์บริหารข้อมูลตลาดแรงงานภาคตะวันตก
- www.doe.go.th/lmi_ratchaburi
- www.facebook.com/LMIWestern
- Youtube ช่อง “Western LMI Station”

มาตรฐานทางคุณธรรมและจริยธรรมฯ

- 1 ปฏิบัติงานด้วยความซื่อสัตย์มีคุณธรรมและเสมอภาค
- 2 ให้บริการด้วยความเต็มใจ รวดเร็วและประทับใจ
- 3 มีมนุษยสัมพันธ์ ชยัน อดทน สามัคคี มีวินัย
- 4 พัฒนาตนเองและหน่วยงาน สรรค์สร้างสังคม
- 5 ศรัทธารักษาเกียรติ และศักดิ์ศรีของหน่วยงาน