



วารสาร

ปีที่ 14 ฉบับที่ 3 ประจำเดือนมีนาคม 2565

สถานการณ์ตลาดแรงงานภาคกลาง Central Labour Market Situation

กรุงเทพมหานคร ~ สมุทรปราการ ~ นนทบุรี ~ ปทุมธานี ~ พระนครศรีอยุธยา ~ ชัยนาท ~ ลพบุรี ~ สระบุรี ~ สิงห์บุรี ~ อ่างทอง

อุตสาหกรรมที่มีความต้องการแรงงานมากที่สุด 3 อันดับแรก

- การขายส่ง การขายปลีก ๑
- การผลิต
- กิจกรรมการบริการ ๑



บทบรรณาธิการ...

สถานการณ์ตลาดแรงงานภาคกลาง ข้อมูลเดือนกุมภาพันธ์ 2565 มีการนำข้อมูลความต้องการแรงงานที่แจ้งผ่านบริษัทจัดหางานเอกชน (จำนวน 5 แห่ง) มาวิเคราะห์ เพื่อให้เห็นภาพความต้องการแรงงานของตลาดแรงงานที่กว้างขึ้น ส่วนจำนวนผู้สมัครงานและการบรรจุงาน ยังเป็นการให้บริการผ่านกรมการจัดหางานเท่านั้น พบว่านายจ้าง/สถานประกอบการแจ้งความต้องการแรงงาน จำนวน 38,041 อัตรา โดยแจ้งผ่านกรมการจัดหางาน จำนวน 13,508 อัตรา แจ้งผ่านบริษัทจัดหางานเอกชน จำนวน 23,552 อัตรา และเป็นตำแหน่งงานภาครัฐ (แจ้งผ่านสำนักงาน ก.พ.) จำนวน 981 อัตรา สำหรับภาวะการลงทุน จำนวนโรงงานขออนุญาตเปิดกิจการใหม่ลดลงร้อยละ 32.61 และการจ้างงานลดลงร้อยละ 62.44 ส่วนการเดินทางไปทำงานต่างประเทศเพิ่มขึ้น 1.63 เท่า และมีคนงานต่างด้าวคงเหลือ จำนวน 921,792 คน

หากท่านมีข้อคิดเห็นหรือข้อเสนอแนะ สามารถติดต่อได้ที่
E-mail: lmi@doe.go.th lmicenter@windowslive.com

คณะผู้จัดทำ...

อำนวยการโดย : นางสาวสุกกุล ไตรรัตน์ผลาดล

ผู้อำนวยการกองบริหารข้อมูลตลาดแรงงาน

จัดทำโดย : ศูนย์บริหารข้อมูลตลาดแรงงานภาคกลาง

กองบริหารข้อมูลตลาดแรงงาน กรมการจัดหางาน

สารบัญ...

การว่างงานและการเลิกจ้าง	2
ภาวะความต้องการแรงงาน	2
ภาวะการลงทุน	3
การไปทำงานต่างประเทศ	4
การทำงานของคนต่างด้าว	4



เพจ Facebook



<http://doe.go.th/lmia>

สถานการณ์การว่างงานและการเลิกจ้าง

สถานการณ์การว่างงานและการเลิกจ้างในภาคกลาง เดือนกุมภาพันธ์ 2565 มีผู้ประกันตนในระบบประกันสังคม (มาตรา 33) จำนวน 5,970,284 คน และมีผู้ประกันตนมาขึ้นทะเบียนขอรับประโยชน์ทดแทนกรณีว่างงาน จำนวน 103,930 คน คิดเป็นร้อยละ 1.74 ของผู้ประกันตนมาตรา 33 เมื่อเปรียบเทียบกับช่วงเดียวกันของปีก่อน พบว่า มีผู้ขอรับประโยชน์ทดแทนลดลงจำนวน 9,157 คน คิดเป็นร้อยละ 8.10 โดยสาเหตุการว่างงานจากการลาออกมากที่สุด ร้อยละ 75.51 รองลงมาคือ การเลิกจ้าง ร้อยละ 22.37 และสิ้นสุดสัญญาจ้าง ร้อยละ 2.12

เลิกจ้าง

(23,244 คน)

↑ 46.45% เทียบกับ ก.พ. 64 43,407 คน
↑ 9.67% เทียบกับ ม.ค. 65 25,732 คน

ลาออก

(78,480 คน)

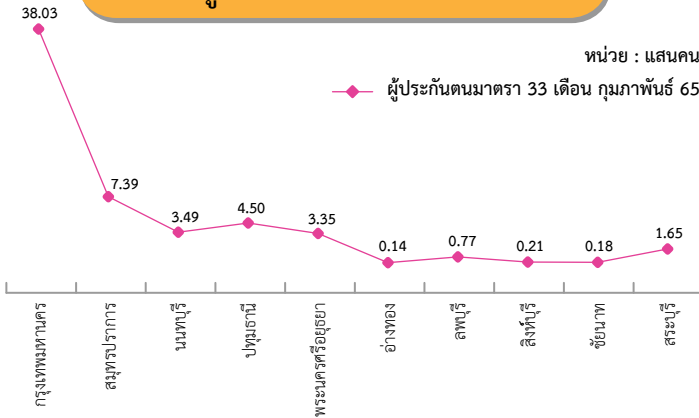
↑ 16.32% เทียบกับ ก.พ. 64 67,470 คน
↑ 9.03% เทียบกับ ม.ค. 65 71,983 คน

สิ้นสุดสัญญาจ้าง

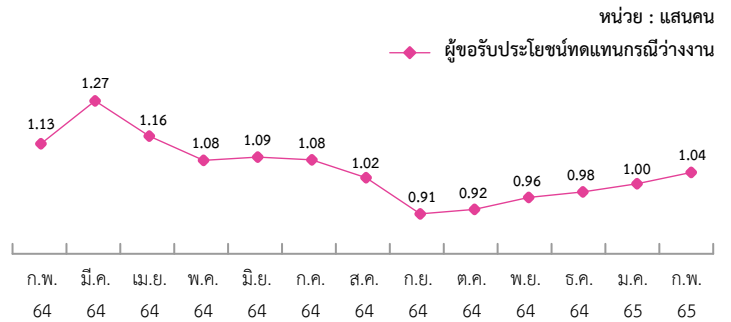
(2,206 คน)

↑ 0.18% เทียบกับ ก.พ. 64 2,210 คน
↑ 15.09% เทียบกับ ม.ค. 65 2,598 คน

ผู้ประกันตนมาตรา 33



ผู้ขอรับประโยชน์ทดแทนกรณีว่างงาน



ภาวะความต้องการแรงงานภาคกลาง

การวิเคราะห์ความต้องการแรงงานในวารสารสถานการณ์ตลาดแรงงานภาคกลาง ฉบับเดือนกุมภาพันธ์ 2565 เป็นต้นไป ได้รวบรวมข้อมูลความต้องการแรงงานที่แจ้งผ่านบริษัทจัดหางานเอกชน 5 แห่ง และความต้องการแรงงานเพื่อทำงานในองค์กรภาครัฐที่แจ้งผ่านสำนักงานคณะกรรมการข้าราชการพลเรือน (ก.พ.) เพื่อประกอบการวิเคราะห์ด้วย โดยข้อมูลผู้สมัครงานและการบรรจุงานยังคงพิจารณาเฉพาะข้อมูลที่แจ้งผ่านกรมการจัดหางานเท่านั้น ซึ่ง ณ เดือนกุมภาพันธ์ 2565 พบว่า นายจ้าง/สถานประกอบการแจ้งความต้องการผ่านบริการจัดหางานโดยรัฐ (ผ่านกรมการจัดหางาน) จำนวน 13,508 อัตรา ความต้องการแรงงานผ่านบริษัทจัดหางานเอกชน จำนวน 23,552 อัตรา และความต้องการแรงงานเพื่อทำงานในองค์กรภาครัฐ จำนวน 981 อัตรา

หมายเหตุ: บริษัทจัดหางานเอกชน 5 แห่ง ประกอบด้วย Adecco JobBkk Jobtopgun Manpower group และ Kelly

ความต้องการแรงงานผ่าน
กรมการจัดหางาน
จำนวน 13,508 อัตรา

ความต้องการแรงงานผ่าน
บริษัทจัดหางานเอกชน
จำนวน 23,552 อัตรา

ความต้องการแรงงานผ่าน
องค์กรภาครัฐ (ก.พ.)
จำนวน 981 อัตรา

อาชีพที่มีความต้องการแรงงานมาก 5 อันดับ ผ่านกรมการจัดหางาน

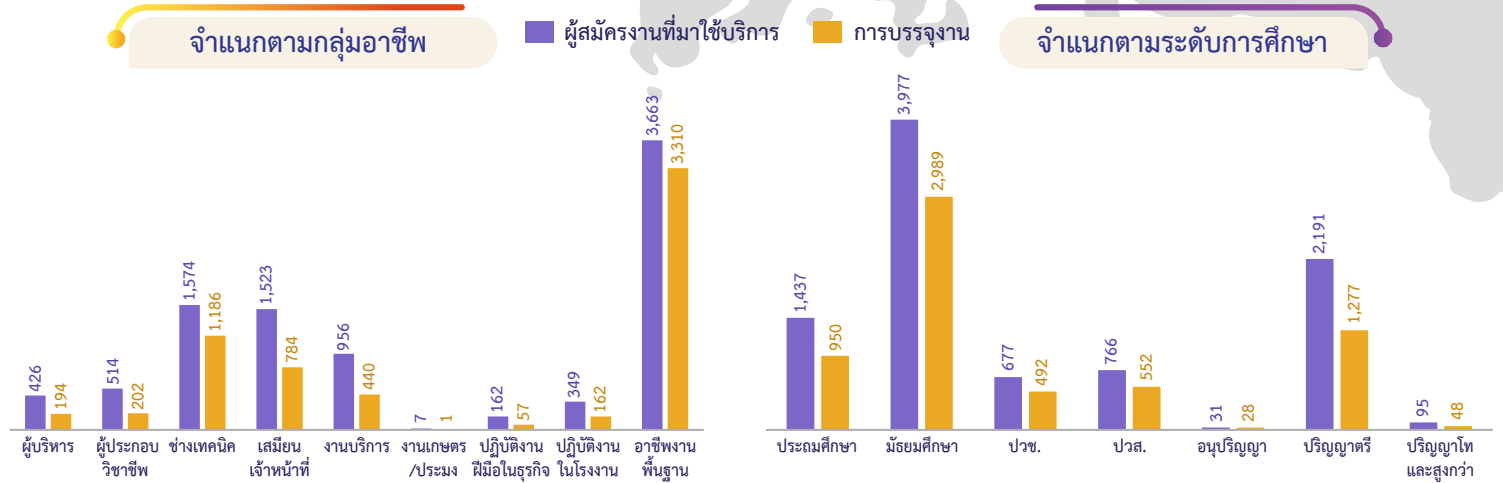


อาชีพที่มีความต้องการแรงงานมาก 5 อันดับ ผ่านบริษัทจัดหางานเอกชน



ผู้สมัครงานที่มาใช้บริการ และการบรรจุงาน ผ่านกรมการจัดหางาน

ข้อมูลผู้สมัครงานที่มาใช้บริการผ่านกรมการจัดหางาน เดือนกุมภาพันธ์ 2565 ภาคกลางมีผู้สมัครงาน จำนวน 9,174 คน เพิ่มขึ้นจากช่วงเดียวกันของปีก่อนร้อยละ 4.89 และการบรรจุงาน จำนวน 6,336 เพิ่มขึ้นจากช่วงเดียวกันของปีก่อนร้อยละ 0.51 โดยผู้สมัครงานส่วนใหญ่จบการศึกษาระดับมัธยมศึกษา สำหรับอาชีพที่ผู้สมัครงานมีการบรรจุงานมากที่สุด คือ อาชีพงานพื้นฐาน



ภาวะการลงทุน

ข้อมูลจากกรมโรงงานอุตสาหกรรม การลงทุนใน 10 จังหวัดภาคกลาง เดือนกุมภาพันธ์ 2565 มีจำนวนโรงงานที่ได้รับอนุญาตให้เปิดกิจการใหม่ จำนวน 31 แห่ง ลดลงร้อยละ 32.61 จำนวนเงินลงทุน 1,365.96 ล้านบาท ลดลงร้อยละ 64.79 และการจ้างงานจำนวน 702 คน ลดลงร้อยละ 62.44 เมื่อเปรียบเทียบกับช่วงเดียวกันของปีก่อน โดยจังหวัดสมุทรปราการ มีจำนวนโรงงานขอเปิดกิจการใหม่มากที่สุด

โรงงาน 31 แห่ง			
กุมภาพันธ์ 64	จำนวน 46 แห่ง	↓	32.61% YoY
มกราคม 65	จำนวน 30 แห่ง	↑	3.33% MoM

เงินลงทุน 1,365.96 ล้านบาท			
กุมภาพันธ์ 64	จำนวน 3,879.60 ล้านบาท	↓	64.79% YoY
มกราคม 65	จำนวน 2,073.31 ล้านบาท	↑	34.12% MoM

การจ้างงาน 702 คน			
กุมภาพันธ์ 64	จำนวน 1,869 คน	↓	62.44% YoY
มกราคม 65	จำนวน 891 คน	↑	21.21% MoM



โรงงานที่ได้รับการอนุญาตให้ประกอบกิจการใหม่



การจ้างงาน จำแนกตามประเภทกิจการ



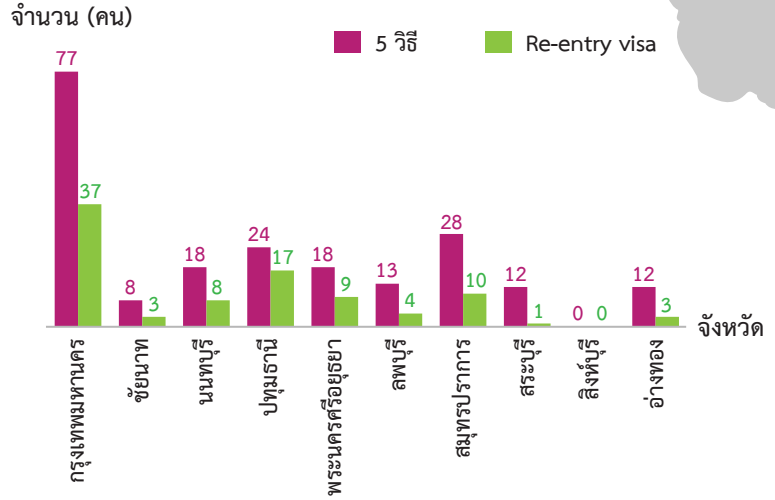
การไปทำงานต่างประเทศ

ข้อมูลจากกองบริหารแรงงานไทยไปต่างประเทศ แรงงานไทยใน 10 จังหวัดภาคกลาง ได้รับอนุญาตให้เดินทางไปทำงานต่างประเทศ เดือนกุมภาพันธ์ 2565 จำนวน 302 คน จำแนกการเดินทาง 5 วิธี จำนวน 210 คน และ RE-ENTRY VISA จำนวน 92 คน เปรียบเทียบกับช่วงเดียวกันของปีก่อนเพิ่มขึ้น 1.63 เท่า และเปรียบเทียบกับเดือนก่อนเพิ่มขึ้นร้อยละ 30.17

จำแนกตามประเภทการเดินทาง

กุมภาพันธ์ 64	กุมภาพันธ์ 65
15	64
7	6
18	61
1	7
24	72
50	92

จำแนกตามรายจังหวัด



5 อันดับประเทศที่แรงงานไทยเดินทางไปทำงานมากที่สุด



ไต้หวัน 66 คน



สหรัฐอเมริกา 31 คน



รัสเซีย 21 คน



บังคลาเทศ 19 คน



แอฟริกาใต้ 14 คน

การทำงานของคนต่างด้าว

คนต่างด้าวคงเหลือที่ทำงานใน 10 จังหวัดภาคกลาง ณ เดือนกุมภาพันธ์ 2565 จำนวน 921,792 คน โดยเป็นแรงงานต่างด้าว 4 สัญชาติ (เมียนมา ลาว กัมพูชา และเวียดนาม) จำนวน 820,527 คน (ร้อยละ 89.01) คนต่างด้าวระดับฝีมือชำนาญการ จำนวน 89,762 คน (ร้อยละ 9.74) และชนกลุ่มน้อย/บุคคลพื้นที่สูง/ตลอดชีพ จำนวน 11,503 คน (ร้อยละ 1.25)



ที่มา : สำนักบริหารแรงงานต่างด้าว