



ข่าวสารจัดหางาน

นครสวรรค์



โทร. ๐๕๖-๒๕๗๐๓๖

ศูนย์บริการจัดหางานเพื่อคนไทย "Smart Job Center" บริการด้วยใจ เพื่อคนไทยมีงานทำ

ฉบับที่ ๐๙/๒๕๖๕

ประจำเดือน มิถุนายน ๒๕๖๕



ข่าวประกาศรับสมัครงาน
สำนักงานจัดหางานจังหวัดนครสวรรค์

ศูนย์บริการจัดหางานเพื่อคนไทย **ไทยมีงานทำ** จังหวัดนครสวรรค์

<https://e-service.doe.go.th>

บริการด้วยใจ เพื่อคนไทยมีงานทำ มองหางาน ต้องการคน

สำนักงานจัดหางานจังหวัดนครสวรรค์ เลขที่ ๕๐๕ ม.๗ ต.หนองปลิง อ.เมือง จ.นครสวรรค์ ๖๐๐๐

<http://www.doe.go.th/nakhonsawan>

วิสัยทัศน์กรมการจัดหางาน

“กำลังแรงงานมีงานทำถ้วนหน้า ทุกช่วงวัย ภายในปี 2565”

พันธกิจ

1. ส่งเสริมการมีงานทำ โดยให้บริการจัดหางาน เน้นแนวอาชีพคุ้มครองคนหางาน เพื่อให้ประชาชนมีอาชีพ มีรายได้
2. พัฒนาระบบเทคโนโลยีสารสนเทศ และข้อมูลข่าวสาร ตลาดแรงงานให้ทันสมัย เพื่อสนับสนุนการดำเนินงานตามภารกิจของกรมการจัดหางาน
3. พัฒนาระบบบริหารจัดการให้มีประสิทธิภาพตามหลักธรรมาภิบาล
4. ส่งเสริมสนับสนุนการมีส่วนร่วมภาคีเครือข่ายทุกภาคส่วนในการบริหารตลาดแรงงานสู่ความสมดุล
5. บริหารจัดการการทำงานของคนต่างด้าว

ค่านิยม

STRONG

S = Service Mind : มีจิตบริการ มุ่งเน้นให้บริการประชาชนทุกช่วงวัย ที่มารับบริการ

T = Team Work : การทำงานร่วมกันเป็นทีมเพื่อให้บรรลุผลสำเร็จ เป็นไปตามเป้าหมายขององค์กร

R = Response : ตอบสนองต่อทุกภารกิจที่ได้รับอย่างรวดเร็วฉับไว

O = Owner : มีจิตสำนึกในความเป็นเจ้าขององค์กร และภาคภูมิใจที่เป็นส่วนหนึ่งขององค์กร

N = Network : สานสร้างเครือข่ายเพื่อการบูรณาการทั้งภายในและภายนอกองค์กร

G = Goal : เพื่อเป้าหมายคือประชาชน



สาระในเล่ม Content..

1. แผนการปฏิบัติงาน สำนักงานจัดหางานจังหวัดนครสวรรค์
2. สถานการณ์ตลาดแรงงานจังหวัดนครสวรรค์
เดือนเมษายน 2565
3. ข่าวประชาสัมพันธ์ สำนักงานจัดหางานจังหวัดนครสวรรค์
4. เส้นทางอาชีพ....
5. ตำแหน่งงานว่าง ประจำเดือน มิถุนายน 2565
6. ภาพกิจกรรมสำคัญ สำนักงานจัดหางานจังหวัดนครสวรรค์

ภารกิจของหน่วยงาน สำนักงานจัดหางานจังหวัดนครสวรรค์

1. บริการจัดหางานในประเทศ
2. บริการจัดหางานต่างประเทศ
3. บริการแนะแนวอาชีพ/ส่งเสริมการประกอบอาชีพ และรับงานไปทำที่บ้าน
4. ตรวจสอบและคุ้มครองคนหางาน
5. ควบคุมการทำงานของคนต่างด้าว

บทบรรณาธิการ Editor's Talk

ข่าวสารจัดหางาน วารสารประจำเดือน ของสำนักงานจัดหางานจังหวัดนครสวรรค์ มีข่าวสารต่าง ๆ สถานการณ์ตลาดแรงงาน สาระน่ารู้ แนะนำอาชีพอิสระที่น่าสนใจ และตำแหน่งงานว่างประจำเดือน มิถุนายน 2565 เพื่อเป็นแนวทางในการประกอบอาชีพ มีงานทำ มีรายได้ที่เหมาะสม เพื่อการดำรงชีวิตอย่างมั่นคง มั่งคั่ง ยั่งยืนต่อไป

สำนักงานจัดหางานจังหวัดนครสวรรค์
บรรณาธิการ จันทกัญญา จัดหางานจังหวัดนครสวรรค์
บรรณาธิการ



สำนักงานจัดหางานจังหวัดนครสวรรค์

เลขที่ 909 หมู่ที่ 7 ตำบลหนองปลิง อำเภอเมืองฯ จังหวัดนครสวรรค์ 60000



สำนักงานจัดหางานจังหวัดนครสวรรค์



DOE_NSN@YAHOO.CO.TH



056-257036

แผนการปฏิบัติงานสำนักงานจัดหางานจังหวัดนครสวรรค์
ประจำเดือน มิถุนายน 2565

16 , 23 มิถุนายน 2565

กิจกรรม

- โครงการคุ้มครองป้องกันการหลอกลวงและลักลอบไปทำงานต่างประเทศ ประจำปีงบประมาณ พ.ศ.2565
 - ลงพื้นที่บริการจัดหางานโครงการจัดหางานเชิงรุกเพื่อการมีงานทำอย่างยั่งยืน
 - ลงพื้นที่สำรวจการจ้างงานผู้สูงอายุ
- สถานที่ดำเนินการ
ณ อำเภอเมือง, อำเภอแม่วงก์, อำเภอชุมตาบง จังหวัดนครสวรรค์

2,7,9,14,16,21,23 มิถุนายน 2565

กิจกรรม

- ออกเยี่ยมสถานประกอบการรับแจ้งตำแหน่งงานว่าง
 - ลงพื้นที่ส่งเสริมการประกอบอาชีพอิสระ เพื่อรับจดทะเบียนกลุ่มรับงานไปทำที่บ้าน
 - ออกตรวจสอบการทำงานของคนต่างด้าวและสถานประกอบการตามกฎหมายว่าด้วยการทำงานของคนต่างด้าวเพื่อป้องกันการค้ำมนุษย์ด้านแรงงาน
- สถานที่ดำเนินการ
ณ อำเภอชุมตาบง, อำเภอแม่วงก์, อำเภอเมือง จังหวัดนครสวรรค์

** แผนปฏิบัติงานอาจเปลี่ยนแปลงได้ตามความเหมาะสม **

รวมพลัง ต่อต้านคอร์รัปชัน!!



ต่อต้าน
คอร์รัปชัน
ACT NOW : ร่วมกันสู้ กอบกู้อนาคต

การจ้างงานระยะสั้น!!

1. นางสาววาสนา ชำนาญแพ็ชร (ขาด)
อายุ 50 ปี

อาชีพ ตัดเย็บเสื้อผ้า/ซ่อมเสื้อผ้า

สนใจติดต่อ 083-268-5989

ที่อยู่ : ต.หนองปลิง อ.เมืองนครสวรรค์ จ.นครสวรรค์



นายจ้าง...แจ้งตำแหน่งงานว่าง



สำนักงานจัดหางานจังหวัดนครสวรรค์

เลขที่ 909 หมู่ที่ 7 ตำบลหนองปลิง อำเภอเมืองฯ จังหวัดนครสวรรค์ 60000



สำนักงานจัดหางานจังหวัดนครสวรรค์



DOE_NSN@YAHOO.CO.TH



056-257036

สถานการณ์ตลาดแรงงาน จังหวัดนครสวรรค์ ประจำเดือนเมษายน 2565

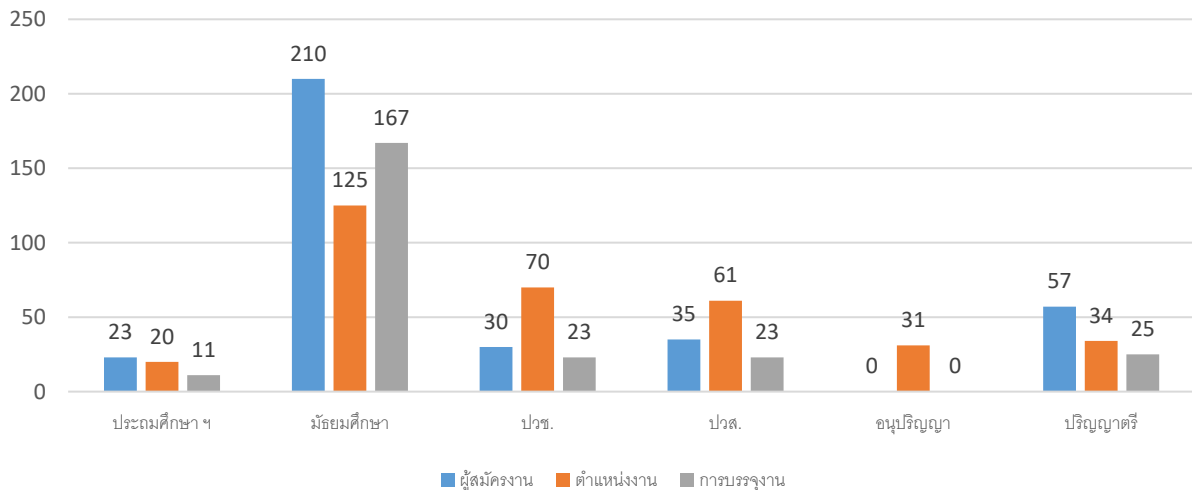
การให้บริการจัดหางานในประเทศ

ผู้สมัครงานมาใช้บริการ
จำนวน 356 คน

ตำแหน่งงานว่าง
จำนวน 341 อัตรา

บรรจุงาน
จำนวน 249 คน

ผู้สมัครงาน ตำแหน่งงานว่าง และการบรรจุงานจำแนกตามวุฒิการศึกษา



ตำแหน่งงานที่นายจ้าง ต้องการมากที่สุด

1. อาชีพพื้นฐาน เช่น พนักงาน ฝ้ายผลิต แรงงานด้าน การประกอบ เป็นต้น
2. พนักงานบริการ พนักงานขาย
3. ช่างเทคนิคและผู้ปฏิบัติงาน ที่เกี่ยวข้อง
4. ผู้ปฏิบัติงานโดยใช้ฝีมือ ในธุรกิจต่าง ๆ
5. ผู้ปฏิบัติงานในโรงงาน ผู้ควบคุม เครื่องจักร และผู้ปฏิบัติงาน ด้านประกอบ

ตำแหน่งงานที่ผู้สมัครงาน สมัครงานมากที่สุด

1. อาชีพพื้นฐาน เช่น พนักงาน ฝ้ายผลิต แรงงานด้าน การประกอบ เป็นต้น
2. พนักงานบริการ พนักงานขาย
3. ผู้เสมียน เจ้าหน้าที่
4. ช่างเทคนิคและผู้ปฏิบัติงาน ที่เกี่ยวข้อง
5. ผู้ปฏิบัติงานโดยใช้ฝีมือ ในธุรกิจต่าง ๆ

ตำแหน่งงานที่ผู้สมัครงาน ได้รับการบรรจุงานมากที่สุด

1. อาชีพพื้นฐาน เช่น พนักงาน ฝ้ายผลิต แรงงานด้าน การประกอบ เป็นต้น
2. พนักงานบริการ พนักงานขาย
3. ผู้ปฏิบัติงานโดยใช้ฝีมือ ในธุรกิจต่าง ๆ
4. ช่างเทคนิค และผู้ปฏิบัติงาน ที่เกี่ยวข้อง
5. เสมียน เจ้าหน้าที่



ข่าวสารจัดหางาน นครสวรรค์

โทร. ๐๕๖-๒๕๗๐๓๖



ศูนย์บริการจัดหางานเพื่อคนไทย "Smart Job Center" บริการด้วยใจ เพื่อคนไทยมีงานทำ

เรื่อง!!

ต่ออายุแรงงานต่างด้าว



MOU

ที่มีวาระการจ้างงาน

ครบกำหนด 4 ปี ในปี 2565

1 แจ้งบัญชีรายชื่อ

(แจ้งเฉพาะแรงงานต่างด้าวสัญชาติกัมพูชาและลาว)

สัญชาติเมียนมาให้ดำเนินการในขั้นตอนที่ 2



2 ตรวจสอบสุขภาพ

ทุกสัญชาติ กัมพูชา ลาว และเมียนมา

2

3 ขอหรือต่อใบอนุญาตทำงาน

ขอต่ออายุใบอนุญาตทำงาน (ยื่น บด.30)
ขอรับใบอนุญาตทำงานใหม่ (ยื่น บด.25)

(กัมพูชา ลาว แนนบัญชีรายชื่อ)



4 ตรวจสอบตรา (วีซ่า)

ตรวจสอบตรา (วีซ่า) ให้อยู่ในราชอาณาจักร ซึ่งอนุญาตให้ไม่เกิน 2 ปี

4

5 จัดทำทะเบียนประวัติ

ยื่นจัดทำทะเบียนประวัติ (ออกบัตรชมพู)

ณ ศูนย์บริหารการทะเบียน ภาค 6



ช่วงเวลาดำเนินการ

ระหว่างวันที่ 1 มกราคม 2565 ถึง 31 ธันวาคม 2565



ทั้งนี้ ขอให้นายจ้าง/สถานประกอบการตรวจสอบสถานะคนต่างด้าวนำเข้า MOU ของตนเองว่าใบอนุญาตทำงานหมดอายุในช่วงดังกล่าวหรือไม่ หากมีขอให้รีบไปดำเนินการยื่นขอต่ออายุใบอนุญาตทำงานตามขั้นตอนดังกล่าวโดยเร็ว ได้ที่สำนักงานจัดหางานจังหวัดนครสวรรค์ ตั้งแต่บัดนี้เป็นต้นไปจนถึง วันที่ 31 ธันวาคม 2565

การอนุญาตให้คนต่างด้าวทำงานมีอายุไม่เกิน 2 ปี นับตั้งแต่วันที่ใบอนุญาตทำงานเดิม (Work Permit) สิ้นอายุ



สำนักงานจัดหางาน
จังหวัดนครสวรรค์



: 056-257-036



ID : 0611721216



ข่าวสารจัดหางาน

โทร. ๐๕๖-๒๕๗๐๓๖



ศูนย์บริการจัดหางานเพื่อคนไทย "Smart Job Center" บริการด้วยใจ เพื่อคนไทยมีงานทำ

"อาชีพอิสระ" 10 หมวดหมู่ จำนวน 199 อาชีพ

กระทรวงแรงงานได้เตรียมข้อมูล "อาชีพอิสระ" แบ่งเป็น 10 หมวดหมู่ จำนวน 199 อาชีพ ซึ่งเป็นอาชีพที่ทำได้ง่าย รายได้ดี สนับสนุนประชาชนในช่วงตกงาน

นายสุชาติ ชมกลิ่น รัฐมนตรีว่าการกระทรวงแรงงานเปิดเผยว่า รัฐบาลภายใต้การนำของพลเอกประยุทธ์ จันทร์โอชา นายกรัฐมนตรี และ พลเอก ประวิตร วงษ์สุวรรณ รองนายกรัฐมนตรี ซึ่งกำกับดูแลกระทรวงแรงงานให้ความสำคัญกับการส่งเสริม ต่อยอดการประกอบอาชีพ เพื่อให้ประชาชนมีงานทำ มีรายได้ มีคุณภาพชีวิตที่ดี

โดยเฉพาะการสนับสนุน "อาชีพอิสระ" ในสถานการณ์การแพร่ระบาดของโควิด-19 ที่ประชาชนบางส่วนมีรายได้ลดลงจากการปรับลดชั่วโมงทำงาน หรือตกอยู่ในภาวะว่างงานชั่วคราว

กระทรวงแรงงานโดยกรมการจัดหางานได้เตรียมข้อมูล "อาชีพอิสระ" เพื่อเป็นทางเลือกให้กับประชาชน แบ่งเป็น 10 หมวดหมู่ จำนวน 199 อาชีพ ซึ่งเป็นอาชีพที่ทำได้ง่าย รายได้ดี เป็นที่นิยมในปัจจุบันเหมาะสมกับทุกเพศทุกวัย ประชาชนที่สนใจสามารถเข้าชมได้ที่เว็บไซต์ [กองส่งเสริมการมีงานทำ กรมการจัดหางาน](#) เลือกหัวข้อ "อาชีพอิสระ 2022"

กรมการจัดหางาน รวบรวมไว้ มีด้วยกัน 10 ประเภท "อาชีพอิสระ" ดังนี้

1. **ประเภทการขายและการให้บริการ** อาชีพ ดูแลผู้สูงอายุ แอดมินเพจ/ดูแลร้านค้าออนไลน์
2. **ประเภทการใช้เทคนิคและความรู้เฉพาะด้าน** อาชีพ รับทำโมเดล 3 มิติ รับตัดต่อวิดีโอ รับสร้าง/ตอบแบบสอบถาม
3. **ประเภทการออกแบบ** อาชีพ รับออกแบบโลโก้ รับทำ sticker Line รับออกแบบและวาดภาพประกอบ Map Designer
4. **ประเภทการสอน** อาชีพ สอนภาษา รับสอนโหราศาสตร์ สอนลงทุน/เล่นหุ้น
5. **ประเภทงานประดิษฐ์ หัตถกรรม และภูมิปัญญา** อาชีพ ทำน้ำปรุง ทำแป้งพวง เสื้อมัดย้อม ทำกำไลหินน้ำโชค
6. **ประเภทการตัด-เย็บ** เช่น รับซ่อมตุ๊กตา เย็บเสื้อผ้าสุนัข รับตัด-เย็บ รับแก้ไขเสื้อผ้า
7. **ประเภทการทำอาหาร** อาชีพ ชิฟฟอนมะพร้าวอ่อน วุ้นข้าวเหนียวมะม่วง คาราเมลคอนเฟลก น้ำผลไม้สกัดเย็น
8. **ประเภทการให้คำปรึกษา** อาชีพ ที่ปรึกษาทางกฎหมาย รับวางแผนการเดินทาง
9. **ประเภทการเขียนและรีวิว** อาชีพ นักเขียน รับรีวิวอาหาร รับโปรโมทสินค้า รับเขียนบทความ
10. **ประเภทการเกษตรและเลี้ยงสัตว์** อาชีพ เลี้ยงจิ้งหรีด เพาะเห็ดนางฟ้า ปลูกข้าวโพดอ่อน เลี้ยงกบฮอว์นฟรอก ปลูกกล้วยไม้ เลี้ยงตัวงู

เลขที่ข่าว 125 /2565

วันที่ 17 พ.ค.2565



ข่าวสารจัดหางาน นครสวรรค์

โทร. ๐๕๖-๒๕๗๐๓๖



ศูนย์บริการจัดหางานเพื่อคนไทย "Smart Job Center" บริการด้วยใจ เพื่อคนไทยมีงานทำ

พวงมาลัยกระดาดขมิ้น

ปัจจุบัน ดอกมะลิมีราคาค่อนข้างแพง อีกทั้งดอกมะลิสด มีอายุการใช้งานสั้น ข้าพวงมาลัยที่เหี่ยว เราสามารถเปลี่ยนกระดาดขมิ้นเป็นดอกไม้กันดีกว่า กระดาดขมิ้นราคาเพียงแค่ม้วนหลักสิบบาทมาต่อยอดเพิ่มมูลค่าเป็นผลิตภัณฑ์มาลัยข้อมือและมาลัยในรูปทรงต่างๆ ได้อย่างงดงามเหมือนกับดอกมะลิหรือดอกพุดเป็นดอกไม้ที่ใข้ร้อยมาลัย อีกทั้งสามารถเก็บไว้ได้นานกว่ามาลัยสดทั่วไปที่จะเหี่ยวเฉาไปกับกาลเวลา มาลัยทำจากกระดาดขมิ้นมีความสวยงามถ้าไม้โคนน้ำจะอยู่ได้นาน 1 ถึง 3 ปีฝุ่นเชื้อราไม่เกาะคล้อยพระหน้ารถคล้อยกระจกมาลัยบัวสาว เครื่องไตรงานบวช มาลัยไหว้ผู้มีพระคุณ บูชาพระพุทธรูป พระสงฆ์

วัสดุอุปกรณ์

- 1) ขมิ้น
- 2) ฟลอร่าเทป สีเขียวซีด
- 3) ไม้จิ้มฟัน
- 4) กาวสำหรับเครื่องงานดอกมะลิจากการกระดาดขมิ้น
- 5) เข็มร้อยมาลัยไซส์ใหญ่
- 6) เชือกฟาง



วิธีการทำ

- 1) ตัดกระดาดขมิ้นเป็นวงกลม ให้ได้ขนาดเท่าเหรียญ 5 บาท และพับแต่ละชิ้นเป็น 2 ส่วน
- 2) นำกระดาดขมิ้นที่ตัดไว้ มาพันกับไม้จิ้มฟัน และพับลงเหมือนหุบร่มพันปลายด้วยฟลอร่าเทป
- 3) เอาถักกันจุ่มกาว แล้วทาให้ทั่วทั้งดอกและก้าน เสียขไว้กับโฟม ตกไว้ให้แห้งประมาณ 1 ชั่วโมง
- 4) เมื่อดอกมะลิแห้งแล้ว ก็ดึงออกจากไม้จิ้มฟัน แล้วมาร้อยเป็นพวงมาลัย

เป็นยังไงกันบ้างคะ สำหรับวิธีการ **DIY** ดอกมะลิจากกระดาดขมิ้นที่เรานำมาฝากกันในวันนี้ ไม่ยากเลยใช่ไหมคะ เพื่อนคนไหนชื่นชอบในงาน **DIY** ก็สามารถนำไปหัดทำกันได้นะคะ ดอกมะลิจากกระดาดขมิ้นนี้สามารถนำไปต่อยอดเป็นงานประดิษฐ์ เช่น พวงมาลัยเนื่องในวันแม่ พวงมาลัยห้อยหน้ารถยนต์ พวงมาลัยไหว้พระ และยังสามารถนำไปจำหน่ายเพื่อสร้างได้รายเสริมได้อีกด้วยนะคะ อย่างเช่นตัวอย่างที่เรานำมาทำให้ดู เป็นพวงมาลัยสำหรับห้อยหน้ารถยนต์ พวงนี้ราคา 150 บาท เท่านั้นเองค่ะ ฝากผลงานด้วยนะคะ



เลขที่ข่าว 126 /2565
วันที่ 17 พ.ค.2565



ตำแหน่งงานว่าง...รอคุณ
ประจำเดือนมิถุนายน 2565



สถานประกอบการ (ประเภทกิจการ)	ตำแหน่งงานว่าง	คุณสมบัติ				ค่าจ้าง	สวัสดิการ/เงื่อนไข
		จำนวน	เพศ	อายุ	วุฒิ		
1. บจก.พีริซัน พลาสติก 185/6 ม.9 ต.บ้านมะเกลือ อ.เมือง จ.นครสวรรค์ 60000 โทร. 056-276070-3 ประเภทกิจการ : ผลิตผลิตภัณฑ์พลาสติก	1. พนักงานฝ่ายผลิต 2. พนักงานคลังสินค้า (คนพิการ)	10 1	ช/ญ ช	25 + 25 +	ม.3 + ป.6 +	320 320	ประกันสังคม เบี้ยขยัน, ชุดฟอร์ม
2. บจก.คูโบต้านครสวรรค์ (ฮั่วเฮงหลี) 118/9 ม.12 ต.บางม่วง อ.เมือง จ.นครสวรรค์ โทร .082-7710513 , 093-134654 ประเภทกิจการ : จำหน่ายรถแทรกเตอร์ รถไถนา	1. ที่ปรึกษาการขาย	10	ช/ญ	18 +	ม.6 +	ตกลง	ขั้บรถยนต์เกียรติธรรมดาได้ มีใบขับขี่ ประจำสาขา หนองบัว สาขาตากดี และสำนักงานใหญ่ (ริมปิง)
3. บจก.เบสท์-แพค คอนกรีต 3 234 ม.8 ต.พระนอน อ.เมือง จ.นครสวรรค์ 60000 โทร.099-4659695 ประเภทกิจการ : ผลิตคอนกรีตเสริมเหล็กอัดแรง	1. ช่างก่อฉาบ/ตัดแต่ง เสาเข็ม 2. ช่างกลโรงงาน 3. ช่างยนต์ 4. พนักงานสโตร์	2 3 1 3	ช ช ช ช	25 + 25 + 25 + 25 +	ป.6 + ปวช + ปวส + ป.6 +	320 330 12,000 320	ประสบการณ์ 1 ปี ขึ้นไป ประสบการณ์ 1 ปี ขึ้นไป ประสบการณ์ 1 ปี ขึ้นไป
4. บจก.ออลมาร์เก็ตติ้ง ต.ปากน้ำโพ อ.เมือง จ.นว. โทร.061-2821605 ประเภทกิจการ : จำหน่าย สินค้าบริโภค	1. พนักงานขาย 2. ผู้ช่วยพนักงานขาย (พนักงานขับรถ)	5 5	ช/ญ ช	21-35 21 -35	ม.6 + ม.3 +	10,200 9,600	เบี้ยเลี้ยง, เบี้ยขยัน ค่าคอมมิชชั่น เบี้ยเลี้ยง, เบี้ยขยัน ค่าคอมมิชชั่น



สำนักงานจัดหางานจังหวัดนครสวรรค์
056-257036

สถานประกอบการ (ประเภทกิจการ)	ตำแหน่งงานว่าง	คุณสมบัติ				ค่าจ้าง	สวัสดิการ/เงื่อนไข
		จำนวน	เพศ	อายุ	วุฒิ		
5. บริษัท เอ็นไวรอนเมนท์ พัลฟ์ แอนด์เปเปอร์ จำกัด 9/9 ม.1 ต.หนองโพ อ.ตาคลี จ.นครสวรรค์ โทร.056-338338 ต่อ 213 ประเภทกิจการ : โรงงาน ผลิตเยื่อกระดาษ	1. พนง.ควบคุมเครื่องจักร	2	ช	20 +	ม.6 +	ตกลง	บ้านพักฟรี พร้อมค่าน้ำ ค่าไฟฟ้า ,ค่ากะ ชุดฟอร์มพนักงาน, รองเท้าเซฟตี้ ตรวจสอบสุขภาพประจำปี
	2. พนง.เครื่องมือวัด	2	ช	20 +	ปวช +	ตกลง	
	3. ช่างไฟฟ้า	2	ช	สาขาช่างไฟฟ้า , อิเล็กทรอนิกส์			
				20 +	ปวช +	ตกลง	
				สาขาช่างไฟฟ้า , อิเล็กทรอนิกส์			
4. พนง.ซ่อมบำรุง	2	ช	20 +	ม.6 +	ตกลง		
ทุกตำแหน่งเป็นพนักงานประจำ							
6. ร้านสุภาพันท์ ก่อสร้าง (2021) สาขานครสวรรค์ 294/10 ม.6 ต.หนองปลิง อ.เมือง จ.นครสวรรค์ โทร.090-6926991 ประเภทกิจการ : รับเหมาก่อสร้าง	1. ช่างไม้ซ่อมแบบก่อสร้าง	1	ช	20 +	ไม่จำกัด	400/วัน	มีประกันสังคม , ที่พัก
	2. ผู้ช่วยช่างไม้	1	ช	20 +	ไม่จำกัด	350/วัน	มีประกันสังคม , ที่พัก
7. บจก.ขงสุวรรณ อัคริเทรค 144 ม.3 ต.สุขสำราญ อ.ตากฟ้า จ.นครสวรรค์ 60190 โทร.056-241109 096-0301418 ประเภทกิจการ : รับซื้อสินค้าทางการเกษตร	1. พนักงานขับรถแม็คโคร	1	ช	20 +	ป.6 +	9,600	ค่าครองชีพ 2,300 บาท
	2. พนักงานขับรถตัก	1	ช	20 +	ป.6 +	9,600	ค่าครองชีพ 2,300 บาท
	3. ที่ปรึกษาการเงิน	1	ญ	50 +	ปวส +	15,000	รับผู้สูงอายุ
8. บจก.กรีนแคล (ปทท) 23 ม.17 ต.หนองบัว อ.หนองบัว จ.นครสวรรค์ โทร.056-217917 ประเภทกิจการ : โรงงานผลิตปุ๋ย	1. เจ้าหน้าที่ จป.วิชาชีพ	1	ช/ญ	22 +	ป.ตรี	ตกลง	สาขาอาชีพอนามัย และความปลอดภัย



สถานประกอบการ (ประเภทกิจการ)	ตำแหน่งงานว่าง	คุณสมบัติ				ค่าจ้าง	สวัสดิการ/เงื่อนไข
		จำนวน	เพศ	อายุ	วุฒิ		
9. บจก. ใจแอนท์ อีसानโ กะฐี่ สาขานครสวรรค์ 96/2 ม.9 ต.นครสวรรค์ตก อ.เมือง จ.นครสวรรค์ 60000 โทร.081-1365905 , 088-6650525 ประเภทกิจการ : จ้างเหมาแรงงาน	1. พ่อบ้าน , แม่บ้าน	5	ช/ญ	20 +	ป.6 +	320	
10. บริษัท บ้านไม้สวย จำกัด 55/3 ม.9 ต.พยุหะ อ.พยุหะคีรี จ.นว. 60130 โทร.066-1108929 ประเภทกิจการ : จำหน่ายวัสดุก่อสร้าง	1. พนักงานชาย	8	ช/ญ	23-35	ปวส +	12,000	มีค่าคอมมิชชั่น ประกันสังคม, เบี้ยเลี้ยง ยูนิฟอร์ม
11. บจก. นครสวรรค์ ย่ง ชู่ เล็ง ง.57/67 ถ.ดาวดึงส์ ต.ปากน้ำโพ อ.เมือง จ.นว. 60000 โทร.090-9824464 056-372350 ประเภทกิจการ : ค้าส่ง	1. พนง.จัดยกสินค้า 2. พนักงานขับรถโฟล์คคิ 3. พนักงานขับรถกระบะ 4. พนง.ขับรถ 6 ล้อ/ 10 ล้อ	10 1 1 1	ช ญ ช ช	20-40 23-40 23-40 23-35 25-40	ไม่จำกัด ไม่จำกัด ไม่จำกัด ไม่จำกัด	500 350 13,000 13,000 + 16,000	มีใบขับขี่รถยนต์ มีใบขับขี่รถ 6 ล้อ 10 ล้อ
12. บจก. เอ็มวัน นครสวรรค์ 168 ม.11 ต.บางม่วง อ.เมือง จ.นครสวรรค์ 60000 โทร. 090-1479597 , 098-7487111 ประเภทกิจการ : จำหน่ายรถยนต์	1. ที่ปรึกษาการขาย	10	ช/ญ	20-45	ปวช +	ตกลง	



สถานประกอบการ (ประเภทกิจการ)	ตำแหน่งงานว่าง	คุณสมบัติ				ค่าจ้าง	สวัสดิการ/เงื่อนไข
		จำนวน	เพศ	อายุ	วุฒิ		
13. บจก. ดี สมิตี ฟู้ด อินเตอร์เนชั่นแนล 9 ม.5 ต.เขาทอง อ.พยุหะคีรี จ.นครสวรรค์ โทร. 086-4486241 หรือ 062-3069903 ประเภทกิจการ : ผลิตขอสปริงรส	1. พนักงานฝ่ายผลิต	10	ช/ญ	18 +	ไม่จำกัด	320	สามารถทำงานล่วงเวลาได้
	2. ช่างควบคุมเครื่องจักร	1	ช	22 +	ปวส +	400 +	สามารถทำงานล่วงเวลาได้ มีประสบการณ์จะพิจารณาเป็นพิเศษ
	3. ฝ่ายตรวจสอบคุณภาพ (QC)	1	ช/ญ	22 +	ม.6 +	350 +	สามารถทำงานล่วงเวลาได้ มีประสบการณ์จะพิจารณาเป็นพิเศษ
14. บจก. เทพธัญญะ นครสวรรค์ 1311/3-6 ม.10 ต. นว.ตก อ.เมือง จ.นครสวรรค์ 60000 โทร. 056-372162-4 ต่อ 27 ประเภทกิจการ : จำหน่าย สินค้าอุปโภค บริโภค	1. จนท.กราฟฟิคดีไซน์	1	ช/ญ	22 +	ปวช +	ตกลง	สาขาออกแบบ หรือสาขาที่เกี่ยวข้อง
	2. จนท.ส่งเสริมการขาย	1	ญ	22 +	ป.ตรี	ตกลง	
	3. พนักงานคลังสินค้า	1	ช	19 +	ไม่จำกัด	ตกลง	
	4. พนักงานยกสินค้า	1	ช	19 +	ไม่จำกัด	ตกลง	

หมายเหตุ ตำแหน่งงานว่างประจำเดือนมิถุนายน 2565 ในวารสารนี้เป็นข้อมูลเพียงบางส่วนเท่านั้น!!

สามารถดูเพิ่มและเลือกตำแหน่งงานว่างได้ที่ **QR Code** ด้านล่างนี้



QR Code

ตำแหน่งงานว่างในจังหวัด และต่างจังหวัด

ประจำเดือน มิถุนายน 2565

ภาพกิจกรรมสำคัญ สำนักงานจัดหางานจังหวัดนครสวรรค์



นางวรรณิภา จันทอทัย จัดหางานจังหวัดนครสวรรค์ ประชุมคณะกรรมการจังหวัดและหัวหน้าส่วนราชการฯ ประจำเดือนเมษายน 2565 เมื่อวันที่ 28 เมษายน 2565 ผ่านระบบ Video Conference จากห้องประชุมนิวาธรรมชั้นที่ 501 ศาลากลางจังหวัดนครสวรรค์ โดยมี นายชยันต์ ศิริมาต ผู้ว่าราชการจังหวัดนครสวรรค์ เป็นประธานการประชุมฯ



นางวรรณิภา จันทอทัย จัดหางานจังหวัดนครสวรรค์ และหัวหน้าส่วนกระทรวงแรงงานจังหวัดนครสวรรค์ ร่วมเป็นเกียรติในพิธีเปิดวันแรงงานแห่งชาติจังหวัดนครสวรรค์ ประจำปี 2565 และร่วมพิธีมอบเกียรติบัตรให้แก่ผู้ผ่านการอบรมสร้างเครือข่ายการแนะแนวอาชีพ ณ ภาควิชาการโลหิตแห่งชาติที่ 8 จังหวัดนครสวรรค์ โดยมี นายชยันต์ ศิริมาต ผู้ว่าราชการจังหวัดนครสวรรค์ เป็นประธานพิธีเปิดดังกล่าว



นางวรรณิภา จันทอทัย จัดหางานจังหวัดนครสวรรค์ จัดพิธีมอบวุฒิบัตรแก่ครูแนะแนวในสถานศึกษาจังหวัดนครสวรรค์ ที่ผ่านการอบรมการสร้างเครือข่ายครูแนะแนวตามโครงการเตรียมความพร้อมแก่กำลังแรงงาน ประจำปีงบประมาณ ๒๕๖๕ กิจกรรมสร้างเครือข่ายครูแนะแนวอาชีพ ในวันแรงงานแห่งชาติจังหวัดนครสวรรค์ ประจำปี ๒๕๖๕ โดยมีนายชยันต์ ศิริมาต ผู้ว่าราชการจังหวัดนครสวรรค์ ประธานในพิธีวันแรงงานแห่งชาติ ให้เกียรติมอบวุฒิบัตรแก่ครูแนะแนว ณ หน่วยงานภาควิชาการโลหิตแห่งชาติที่ ๘ จังหวัดนครสวรรค์ ถนนโกสีย์ใต้ ต.ปากน้ำโพ อ.เมืองนครสวรรค์ จ.นครสวรรค์
>> ในการนี้ นำครูแนะแนว และ บุคลากรเจ้าหน้าที่ สำนักงานจัดหางานฯ ร่วมบริจาคโลหิตเพื่อการกุศลด้วย



นางพรเพชร เขมวรัตน์ รองผู้ว่าราชการจังหวัดนครสวรรค์ พร้อมด้วย นางวรรณิภา จันทอทัย จัดหางานจังหวัดนครสวรรค์ เข้าร่วมประชุมคณะกรรมการโรคติดต่อจังหวัดนครสวรรค์ ครั้งที่ 17/2565 ณ ห้องประชุม 501 ศาลากลางจังหวัดนครสวรรค์ ซึ่งเป็นการประชุมเพื่อติดตามสถานการณ์โรคติดต่อเชื้อไวรัสโคโรนา 2019 จังหวัดนครสวรรค์ และพิจารณามาตรการป้องกันและควบคุมโรคติดต่อเชื้อไวรัสโคโรนา 2019 จังหวัดนครสวรรค์

จัดหางาน

ร่วมพิธีถวายรถไฟฟ้าพระราชทานของพระบาทสมเด็จพระเจ้าอยู่หัว
แต่ พระราชมงคลาวชิรสาร (หลวงปู่ชอุ่ม กตสโร)
เจ้าอาวาสวัดตะเคียนเลื่อน อำเภอเมืองนครสวรรค์



นายชนต์ สิริมาต ผู้ว่าราชการจังหวัดนครสวรรค์ พร้อมด้วยนางวรรณิภา จันทโททัย จัดหางานจังหวัดนครสวรรค์ และหัวหน้าส่วนราชการ ข้าราชการ เจ้าหน้าที่และจิตอาสา 904 เข้าร่วมพิธีถวายรถไฟฟ้าพระราชทานของพระบาทสมเด็จพระเจ้าอยู่หัว แต่ พระราชมงคลาวชิรสาร (หลวงปู่ชอุ่ม กตสโร) เจ้าอาวาสวัดตะเคียนเลื่อน อำเภอเมืองนครสวรรค์ จังหวัดนครสวรรค์ โดยมี พลโท กฤษฏา สาลีกา รองอธิบดีกรมมหาดเล็ก 904 สำนักพระราชวัง เป็นประธานในพิธี ณ ศาลาการเปรียญวัดตะเคียนเลื่อน อำเภอเมือง จังหวัดนครสวรรค์

นางวรรณิภา จันทโททัย จัดหางานจังหวัดนครสวรรค์
มอบหมายให้เจ้าหน้าที่ลงพื้นที่บริการดังนี้



>> ลงพื้นที่ ให้ความช่วยเหลือ แก่แรงงานไทยที่เดินทางกลับจากประเทศยูเครน



>> ออกตรวจสอบการทำงานของคนต่างด้าวและสถานประกอบการตามกฎหมายว่าด้วยการทำงานของคนต่างด้าว เพื่อป้องกันการค้ำมนุษย์ด้านแรงงาน



สำนักงานจัดหางานจังหวัดนครสวรรค์

056-257036

บริการข้อมูลข่าวสารตลาดแรงงานผ่านเว็บไซต์

www.doe.go.th

1

บริการข้อมูลข่าวสารตลาดแรงงาน (LMI) <http://www.doe.go.th/lmia>

บริการข้อมูลพื้นฐานด้านแรงงานรายจังหวัด ข่าวสารตลาดแรงงาน สถานการณ์ตลาดแรงงาน และข้อมูลงานวิจัย

2

บริการจัดหางานในประเทศผ่านระบบอิเล็กทรอนิกส์ (e-Service) <https://e-service.doe.go.th>

บริการข้อมูลตำแหน่งงานว่างทั้งในและต่างประเทศ ตำแหน่งงานว่างสำหรับผู้สูงอายุและผู้พิการ สำหรับนายจ้างสถานประกอบการและคนหางาน

3

บริการส่งเสริมการมีงานทำ แนะแนวอาชีพ <http://www.doe.go.th/vgnew>

บริการข้อมูลแนะแนวอาชีพ ข้อมูลการประกอบอาชีพอิสระ การรับงานไปทำที่บ้าน และศูนย์ข้อมูลอาชีพ

4

บริการข้อมูลการไปทำงานต่างประเทศ <http://www.doe.go.th/overseas>

บริการข้อมูลการไปทำงานต่างประเทศโดยรัฐ ข้อเสนอ ข้อควรรู้ก่อนเดินทางไปทำงานต่างประเทศ ข้อมูลสินเชื่อการไปทำงานต่างประเทศและค้นหาบริษัทจัดหางาน

5

บริการเกี่ยวกับการตรวจและคุ้มครอง <http://www.doe.go.th/ipd>

รับเรื่องร้องทุกข์ของคนหางานที่เดินทางไปทำงานต่างประเทศ บริการงานทะเบียนและตรวจสอบ บริษัทจัดหางานในประเทศ

6

บริการเกี่ยวกับการจัดระบบแรงงานต่างด้าว <http://www.doe.go.th/allen>

บริการพิจารณาขออนุญาตการทำงานของคนต่างด้าวในระบบ จัดระบบนำเข้าคนต่างด้าวและแรงงานต่างด้าวหลบหนีเข้าเมือง

เตือนภัย!!



มาตรฐานทางคุณธรรมและจริยธรรมฯ

1. ปฏิบัติงานด้วยความซื่อสัตย์มีคุณธรรมและเสมอภาค
2. ให้บริการด้วยความเต็มใจ รวดเร็วและประทับใจ
3. มีมนุษยสัมพันธ์ ชยัน อดทน สามัคคี มีวินัย
4. พัฒนาตนเองและหน่วยงาน สรรค์สร้างสังคม
5. ศรัทธารักษาเกียรติ และศักดิ์ศรีของหน่วยงาน



สำนักงานจัดหางานจังหวัดนครสวรรค์



DOE_NSN@YAHOO.CO.TH



056-257036



สำนักงานจัดหางานจังหวัดนครสวรรค์

เลขที่ 909 หมู่ที่ 7 ตำบลหนองปลิง อำเภอเมืองฯ จังหวัดนครสวรรค์ 60000