



จุดสารจัดหางาน

สำนักงานจัดหางานจังหวัดพะเยา

กรมการจัดหางาน กระทรวงแรงงาน

ปีที่ ๕ ฉบับที่ ๕ ประจำเดือน พฤษภาคม ๒๕๖๕



Website

สำนักงานจัดหางานจังหวัดพะเยา



Facebook

สำนักงานจัดหางานจังหวัดพะเยา



สารบัญ

- สถานการณ์ตลาดแรงงานจังหวัดพะเยา
- ข่าวประชาสัมพันธ์
- เปิดโลกอาชีพ
- ตำแหน่งงานว่าง

หน้า

- ๑
- ๒
- ๕
- ๖



~ สถานการณ์ตลาดแรงงานจังหวัดพะเยา ~

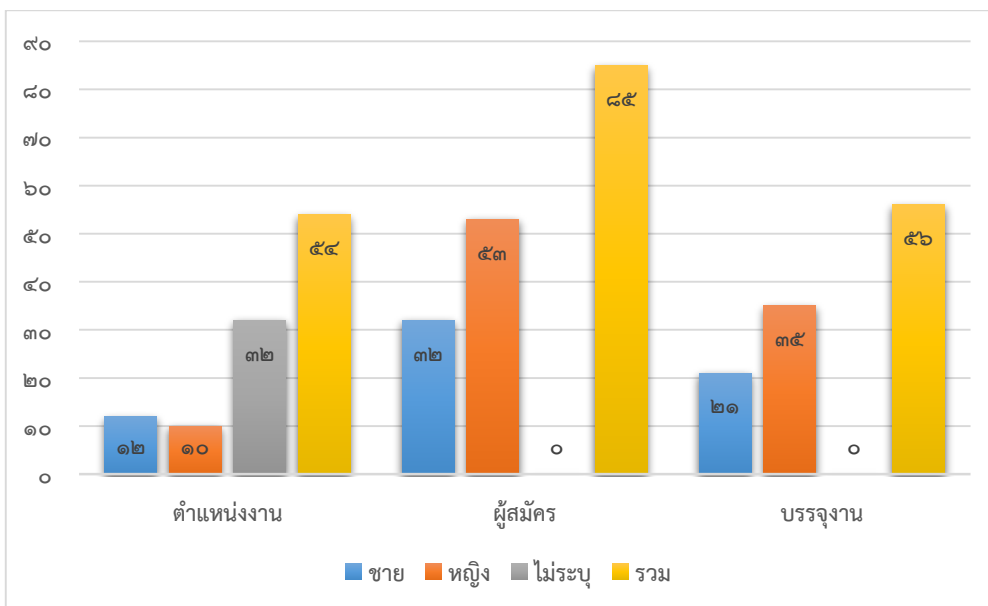
~ ประจำเดือนเมษายน ๒๕๖๕ ~

ความเคลื่อนไหวโดยทั่วไปของสถานการณ์ตลาดแรงงานในจังหวัดพะเยาประจำเดือน เมษายน ๒๕๖๕ โดยแยกเป็น จำนวนตำแหน่งงาน ผู้สมัครงาน การบรรจุงาน ความต้องการแรงงาน และการบรรจุงาน จากการให้บริการของสำนักงานจัดหางานจังหวัดพะเยารวมทุกกิจกรรมมีรายละเอียดดังนี้

☛ จำนวนตำแหน่งงาน ผู้สมัครงาน และการบรรจุงาน

เพศ	ตำแหน่งงาน จำนวน (อัตรา)	คิดเป็น ร้อยละ	ผู้สมัครงาน จำนวน (คน)	คิดเป็นร้อยละ จากตำแหน่งงาน	บรรจุงาน จำนวน (คน)	คิดเป็นร้อยละ จากผู้สมัครงาน
ชาย	๑๒	๒๒.๒๒	๓๒	๒๖๖.๖๗	๒๑	๖๕.๖๓
หญิง	๑๐	๑๘.๕๒	๕๓	๕๓๐	๓๕	๖๖.๐๔
ไม่ระบุ	๓๒	๕๙.๕๖	-	-	-	-
รวม	๕๔	๑๐๐.๐๐	๘๕	๑๕๗.๔๑	๕๖	๖๕.๘๙

☛ แผนภูมิแท่งแสดงการเปรียบเทียบ ผู้สมัครงาน ตำแหน่งงาน และการบรรจุงาน ประจำเดือน เมษายน ๒๕๖๕



๑. ความต้องการแรงงาน

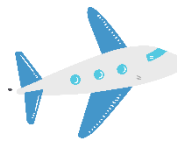
ความต้องการแรงงานเดือนมีนาคม ๒๕๖๕ นายจ้าง/สถานประกอบการต้องการแรงงาน จำนวน ๕๔ อัตรา เพิ่มขึ้นจากเดือนมีนาคม ๒๕๖๕ คิดเป็นร้อยละ ๒๕๗.๑๕ ต้องการแรงงาน เพศชาย ๑๒ อัตรา เพศหญิง ๑๐ อัตรา และไม่ระบุเพศ ๓๒ อัตรา

๒. ผู้สมัครงาน

ผู้สมัครงานมาใช้บริการ จำนวน ๘๕ คน แยกเป็นเพศชาย ๓๒ คน คิดเป็นร้อยละ ๓๗.๖๕ เพศหญิง ๕๓ คน คิดเป็นร้อยละ ๖๒.๓๕

๓. การบรรจุงาน

ผู้ที่ได้รับการบรรจุงานมีจำนวน ๕๖ คน แยกเป็นเพศชาย ๒๑ คน คิดเป็นร้อยละ ๓๗.๕ เพศหญิง ๓๕ คน คิดเป็นร้อยละ ๖๒.๕



~ ข่าวประชาสัมพันธ์ ~
บทลงโทษตามข้อกำหนดประเทศไทย
คดีลักทรัพย์

ด้วยกรมการจัดหางาน ได้รับการประสานงานจากสำนักงานแรงงาน
ในประเทศญี่ปุ่น แจ้งว่า มีแรงงานไทยที่เป็นผู้ปฏิบัติงานด้านเทคนิค ถูกตำรวจญี่ปุ่นจับกุม
ข้อหาลักทรัพย์ในประเทศญี่ปุ่น โดยการลักทรัพย์ถือเป็นอาชญากรรมที่มีความผิด
ตามประมวลกฎหมายญี่ปุ่น ซึ่งมีโทษจำคุกไม่เกิน ๑๐ ปี และ ปรับไม่เกิน ๕๐๐,๐๐๐ เยน
หรือประมาณ ๑๕๐,๐๐๐ บาท (อัตราแลกเปลี่ยน ๑๐๐ เยน ประมาณ ๓๐ บาท)
ซึ่งการลักทรัพย์หรือการกระทำผิดข้อกำหนดใดๆ ในประเทศญี่ปุ่นจะส่งผลกระทบต่อ
ต่อคุณภาพและภาพลักษณ์ที่ดีของแรงงานไทย

กรมการจัดหางาน จึงขอประชาสัมพันธ์ให้แรงงานที่ทำงานในญี่ปุ่นหรือ
ผู้ที่จะเดินทางไปทำงานในประเทศญี่ปุ่น ได้รับทราบข้อกำหนดญี่ปุ่นและปฏิบัติตาม
อย่างเคร่งครัด หากมีข้อสงสัยประการใด สามารถสอบถามรายละเอียดได้ที่สำนักงานแรงงาน
ในประเทศญี่ปุ่น หมายเลขโทรศัพท์ (๐๓) ๕๔๒๒๗๐๑๔ หรือ e-mail :
thailabour@crest.ocn.ne.jp หรือ กองบริหารแรงงานไทยไปต่างประเทศ
หมายเลขโทรศัพท์ ๐ ๒๒๔๕ ๖๗๐๘ ในวันเวลาราชการ

~ข่าวประชาสัมพันธ์~

ก.แรงงาน เตือนภัย SMS หลอกหลวงคนหางาน อ้างชื่อบริษัทตั้ง ให้เงินเดือนสูง ทำงานที่บ้านได้

รมว.แรงงาน สั่งการกรมการจัดหางาน เร่งตรวจสอบหลังพบ SMS หลอกหลวงอ้างเป็นบริษัทชื่อดัง เงินเดือนดี ให้โอนเงินลงทุน ๒ ร้อยบาท รับกำไร ๑ พันบาทต่อวัน

นายสุชาติ ชมกลิ่น รัฐมนตรีว่าการกระทรวงแรงงาน เผย ขณะนี้มีผู้แอบอ้างว่าเป็นบริษัทชื่อดัง มีพฤติการณ์ส่ง SMS ชักชวนคนหางาน อ้างรับสมัครคน จำนวน ๑๐๐ คน อายุ ๒๓ - ๕๐ ปี ทำหน้าที่ประมวลผลจากบริษัทคำสั่งซื้อจากแพลตฟอร์มอีคอมเมิร์ซ เงินเดือน ๓๐,๐๐๐ - ๕๐,๐๐๐ บาท และวันละ ๑,๐๐๐ - ๕,๐๐๐ บาท สามารถทำงานที่บ้านได้ งานง่ายใช้เวลา ๑๐ - ๑๕ นาที เมื่อทำงานเสร็จรับเงินทันที โดยผู้แอบอ้างได้ให้ช่องทางการติดต่อผ่านทางแอปพลิเคชัน Line ซึ่งเมื่อเจ้าหน้าที่ได้ติดต่อไป ผู้แอบอ้างกลับไม่ได้แจ้งรายละเอียดของงาน แต่ให้โอนเงินลงทุนขั้นต่ำ ๒๐๐ บาท อ้างว่าจะได้กำไรจากยอดเงินฝาก ๓๐% สามารถสร้างรายได้ ๘๐๐ - ๑,๐๐๐ บาทต่อวัน พร้อมสอนวิธีการลงทะเบียน นอกจากนี้ยังได้นำหนังสือจดทะเบียนบริษัทที่ไม่เกี่ยวข้องมาสวมรอยแอบอ้างด้วย

“พลเอก ประยุทธ์ จันทร์โอชา นายกรัฐมนตรี และพลเอก ประวิตร วงษ์สุวรรณ รองนายกรัฐมนตรีซึ่งกำกับดูแลกระทรวงแรงงาน ให้ความสำคัญกับปัญหาการหลอกหลวงคนหางานอย่างยิ่ง โดยเฉพาะในสถานการณ์การแพร่ระบาดของโรคโควิด - ๑๙ ที่ประชาชนจำนวนมากต่างได้รับผลกระทบ จึงกำชับกระทรวงแรงงาน ฝ้าระวัง และติดตามตรวจสอบผู้มีพฤติการณ์หลอกหลวงคนหางาน เนื่องจากนำมาซึ่งความเสียหาย เสียเงิน เสียโอกาส ข้ำเติมคนหางานที่กำลังลำบาก” **รัฐมนตรีว่าการกระทรวงแรงงาน** กล่าว

ด้าน **นายไพโรจน์ โชติกเสถียร อธิบดีกรมการจัดหางาน** กล่าวว่า กรมการจัดหางานเป็นหน่วยงานที่มีภารกิจหลักในการดูแลคุ้มครองคนหางาน รับเรื่องร้องทุกข์ วินิจฉัยคำร้องทุกข์และช่วยเหลือคนหางานที่ประสบปัญหาจากการหางานทำในประเทศและต่างประเทศ ตามพระราชบัญญัติจัดหางานและคุ้มครองคนหางาน พ.ศ. ๒๕๒๘ และที่แก้ไขเพิ่มเติม กรณีหลอกหลวงคนหางานโดยใช้ตำแหน่งงานที่ไม่มีอยู่จริง และรายได้ที่สูงหลอกล่อ เพื่อนำไปสู่การลวงให้โอนเงินลงทุนดังกล่าว มีความผิดตามระเบียบกระทรวงแรงงาน ว่าด้วยการโฆษณาการจัดหางาน ซึ่งการโฆษณาการจัดหางานโดยไม่ได้รับอนุญาตจากกรมการจัดหางาน มีความผิด ต้องระวางโทษจำคุกไม่เกิน ๓ ปี หรือปรับไม่เกิน ๖๐,๐๐๐ บาท หรือทั้งจำทั้งปรับ

สำหรับผู้ที่มีประสบปัญหาสามารถแจ้งความดำเนินคดีที่สถานีตำรวจ สำนักงานจัดหางานจังหวัด หรือสำนักงานจัดหางานกรุงเทพมหานครพื้นที่ ๑ - ๑๐ ตามท้องที่เกิดเหตุ หรือแจ้งเบาะแสได้ที่กองทะเบียนจัดหางานกลางและคุ้มครองคนหางาน โทร. ๐๒ ๒๕๕ ๖๗๖๓ หรือโทรสอบถามเพิ่มเติมได้ที่สายด่วนกระทรวงแรงงาน โทร. ๑๕๐๖ กด ๒ หรือสายด่วนกรมการจัดหางาน โทร. ๑๖๙๔

～เปิดโลกอาชีพ～

～สูตรทำข้าวเหนียวมะม่วงง่าย ๆ ด้วยหม้อหุงข้าว สีสันสดใสใจวัยรุ่น～

อยากกินเมื่อไหร่ต้องได้กิน ! แจกสูตรทำข้าวเหนียวมะม่วงง่าย ๆ ด้วยหม้อหุงข้าว แยมใส่สีสันทันใจใส่น้ำกินชื่น ก็คำก็ฟิน

รวิแม่ผึ้งมาแบ่งปัน วิธีทำเมนูข้าวเหนียวมะม่วงเรนโบว์ ข้าวเหนียวสายรุ้งสีสวยหวาน ข้าวเหนียวมูนหม้อหุงข้าว สูตรนี้ ข้าวเหนียวนุ่มชุ่มกะทิ กินคู่มะม่วงสุกฉ่ำ ๆ อร่อยล้ำ ๆ พร้อมบอกวิธีปอกมะม่วงไม่ดำ และ ๓ วิธีจัดจานข้าวเหนียวมะม่วงให้น่ากิน

ส่วนผสม ข้าวเหนียวมะม่วง

- ข้าวเหนียวเขี้ยวงู ๓๐๐ กรัม
- กะทิ ๒๕๐ กรัม
- น้ำตาลทรายขาว ๑๒๐-๑๓๐ กรัม
- เกลือ ๑ ช้อนชา
- ใบเตย ๕ ใบ
- สีผสมอาหาร
- มะม่วงสุก ตามต้องการ
- ถั่วทอง



ภาพจาก ครัวแม่ผึ้ง Bee happy kitchen

ส่วนผสม น้ำกะทิตาดหน้า

- กะทิ ๑๐๐ กรัม
- น้ำตาลทราย ๒๐ กรัม
- เกลือ ๑/๒ ช้อนชา
- แป้งข้าวเจ้า ๒ ช้อนชา



ภาพจาก ครัวแม่ผึ้ง Bee happy kitchen

วิธีทำข้าวเหนียวมะม่วง

๑. นำข้าวเหนียวไปแช่ด้วยสารส้ม ๑-๒ ชม. เพื่อให้ข้าวเหนียวมูนเม็ดสวย ใส ไม่แตกหัก
๒. ผสมสีตามชอบ แช่ข้าวเหนียวไว้ ๑๕-๒๐ นาที
๓. หุงข้าวเหนียวด้วยหม้อหุงข้าว ใส่น้ำแค่พอดีข้าว ถ้าใส่เยอะข้าวจะแฉะ
๔. ทำน้ำกะทิตาดมูนข้าวเหนียวตามสูตร
๕. ทำข้าวเหนียวมูนหม้อหุงข้าวใช้เวลา ๒๐-๓๐ นาที
๖. ใ้เตียบจัดจานข้าวเหนียวมะม่วง ๓ แบบให้ดูสวยงามน่ากิน



ภาพจาก ครัวแม่ผึ้ง Bee happy kitchen



~ ประจําเดือน เมษายน ๒๕๖๕ ~

สถานประกอบการ/ (ประเภทกิจการ)/ ที่อยู่/ผู้ติดต่อ	ตำแหน่งงาน/ อัตรา/ ค่าจ้าง	คุณสมบัติ			เงื่อนไข/สวัสดิการ/ ลักษณะงาน/ เวลาทำงาน
		เพศ	อายุ/ปี	วุฒิ	
บริษัท ไทยลอตเต้ จำกัด สาขาพะเยา (ผลิตและจำหน่ายหมากฝรั่ง) ๔๙๙/๑-๒ ถ.พหลโยธิน ต.ท่าวังทอง อ.เมืองพะเยา จ.พะเยา ๕๖๐๐๐ โทร. ๐๘๓-๐๙๖๒๐๔๖	พนักงานขาย หน่วยรถเงินสด ประจำสาขา จังหวัดพะเยา/ ๔ อัตรา/ ๙,๗๐๐-/ด.+ เบี้ยเลี้ยง	ช/ญ	๒๒-๔๐	ม.๓ ขึ้นไป	- จันท์ - เสาร์ หยุดวันอาทิตย์และ นักชดถุกซ์ - ๐๘.๐๐ - ๑๗.๐๐ น. - ประกันสังคม ประกันอุบัติเหตุ คอมมิชชั่น โบนัสประจำปี ตรวจสุขภาพ ประจำปี เบี้ยขยัน ฯลฯ
บริษัท ซีพีโอ อินเตอร์ เทรต จำกัด (ประกอบกิจการจำหน่ายเคมีภัณฑ์ ทางการเกษตร ปุ๋ย ยา กำจัดศัตรูพืช) ๔๕/๑๒ ม.๔ ต.ท่าวังทอง อ.เมือง พะเยา จ.พะเยา ๕๖๐๐๐ โทร. ๐๖๓-๖๖๘-๗๗๙๓ e-mail : cpointertrade@outlook.co.th	พนักงานขาย/ ๑ อัตรา/ ตามโครงสร้าง กิจการ	หญิง	๒๑-๓๐	ปวส. ขึ้นไป	- ขายสินค้า แนะนำสินค้าให้กับลูกค้า - มีความกระตือรือร้น ซื่อสัตย์ สุจริต มีความรับผิดชอบต่อหน้าที่ และมีความ อดทนสูง บุคลิกภาพ รูปร่างสมส่วน ร่าเริงแจ่มใส มีมนุษยสัมพันธ์ดี เหมาะสมกับงาน สามารถขับ รถจักรยานยนต์/รถยนต์ได้ มีใบอนุญาต ขับขี่ - สมัครงานโดยส่งเอกสาร การสมัครงานทาง e-mail - ประกันสังคม สวัสดิการอื่นๆ ตาม โครงสร้างกิจการ
	แม่บ้าน/ ๑ อัตรา/ ตามโครงสร้าง กิจการ				๒๕-๔๐
เจริญภัณฑ์ตีพาร์ทเมนท์สโตร์ (ซูเปอร์มาร์เก็ต) ๑๒/๗ ถ.รอบเวียงประตูกลอง ต.เวียง อ.เมืองพะเยา จ.พะเยา ๕๖๐๐๐ ติดต่อ : ฝ่ายบุคคล โทร. ๐๙๒-๖๘๕๓๘๑๗	พนักงาน จัดส่งสินค้า/ ๑๐ อัตรา/ ตามโครงสร้าง กิจการ	ชาย	ไม่จำกัด	ไม่จำกัด	- มีประสบการณ์พิจารณาเป็นพิเศษ - สวัสดิการตามโครงสร้างบริษัท



สถานประกอบการ/ (ประเภทกิจการ)/ ที่อยู่/ผู้ติดต่อ	ตำแหน่งงาน/ อัตรา/ ค่าจ้าง	คุณสมบัติ			เงื่อนไข/สวัสดิการ/ ลักษณะงาน/ เวลาทำงาน
		เพศ	อายุ/ปี	วุฒิ	
เจริญภัณฑ์ตีพาร์ทเมนท์สโตร์ (ซูเปอร์มาร์เก็ต) ๑๒/๗ ถ.รอบเวียงประตูกลอง ต.เวียง อ.เมืองพะเยา จ.พะเยา ๕๖๐๐๐ ติดต่อ : ฝ่ายบุคคล โทร. ๐๙๒-๖๘๕๓๘๑๗	ช่างซ่อมบำรุง รถบรรทุก ๖ ล้อ/ ๑ อัตรา/ ตามโครงสร้าง กิจการ	ชาย	ไม่จำกัด	ไม่จำกัด	- มีประสบการณ์พิจารณาเป็นพิเศษ - สวัสดิการตามโครงสร้างบริษัท
	พนักงานฝ่าย จัดซื้อ/ ๑ อัตรา/ ตามโครงสร้าง กิจการ				- ต้องมีประสบการณ์ - สวัสดิการตามโครงสร้างบริษัท
	พนักงานขับรถ โพลีคลิฟท์/ ๑ อัตรา/ ตามโครงสร้าง กิจการ				
	พนักงาน จัดเรียงสินค้า (สาขาดอกคำใต้, วังเหนือ, หน้ำมอ , งาว)/ สาขาละ ๑ อัตรา/ ตามโครงสร้าง กิจการ				- มีประสบการณ์พิจารณาเป็นพิเศษ - สวัสดิการตามโครงสร้างบริษัท
แคชเชียร์ (สาขาห้างใหญ่, หน้ำมอ, งาว)/ สาขาละ ๑ อัตรา/ ตามโครงสร้าง กิจการ					



(ต่อ)

สถานประกอบการ/ (ประเภทกิจการ)/ ที่อยู่/ผู้ติดต่อ	ตำแหน่งงาน/ อัตรา/ ค่าจ้าง	คุณสมบัติ			เงื่อนไข/สวัสดิการ/ ลักษณะงาน/ เวลาทำงาน
		เพศ	อายุ/ปี	วุฒิ	
ห้างหุ้นส่วนจำกัด ทีไลท์พะเยา (การขายส่งผลิตภัณฑ์นม) ๕๔๗/๘ ถ.แม่ต้า ต.แม่ต้า อ.เมืองพะเยา จ.พะเยา ๕๖๐๐๐ ติดต่อ : คุณฉวีล โทร. ๐๘๗-๘๔๗๓๕๗๘	หัวหน้า พนักงานขาย/ ๒ อัตรา/ เงินเดือน + KPI + โบนัส ประจำเดือน + Incentive (ประมาณ ๑๘,๐๐๐ - ๒๕,๐๐๐.-/เดือน)	ช/ญ	๑๘-๓๕	ม.๖ ขึ้นไป	- ฝึกสอนพนักงานขายใหม่ ดูแลทีมขาย ให้บรรลุเป้า - ไม่จำเป็นต้องมีประสบการณ์มีการ ฝึกสอน มีโค้ชฝึกสอนให้ แต่หากมีประสบการณ์ด้านการขายจะ พิจารณาเป็นพิเศษ - บุคลิกภาพดี ชอบในงานขาย - ประกันชีวิต ประกันอุบัติเหตุ ประกันสังคม เงินช่วยเหลือต่างๆ เยี่ยม ไข้ ฌาปนกิจ ค่าเบี้ยเลี้ยง ชุดยูนิฟอร์ม ตรวจสอบสุขภาพประจำปี
	พนักงานขาย/ ๔ อัตรา/ เงินเดือน + KPI + โบนัส ประจำเดือน + Incentive (ประมาณ ๑๘,๐๐๐ - ๒๕,๐๐๐.-/เดือน)				- นำเสนอขายสินค้า - มีประสบการณ์ด้านการขายจะ พิจารณาเป็นพิเศษ - บุคลิกภาพดี ชอบในงานขาย - ประกันชีวิต ประกันอุบัติเหตุ ประกันสังคม เงินช่วยเหลือต่างๆ เยี่ยม ไข้ ฌาปนกิจ ค่าเบี้ยเลี้ยง ชุดยูนิฟอร์ม ตรวจสอบสุขภาพประจำปี
บริษัท ซาซิมิ เลิฟเวอร์ส จำกัด สาขาพะเยา (การขายปลีกสินค้าอื่นๆ ในร้านค้าทั่วไป) โทร. ๐๘๕-๕๓๙๑๔๙๑	ผู้จัดการ/ ๑๓,๐๐๐- ๑๗,๐๐๐ ขึ้นไป	ช/ญ	๒๐ ขึ้นไป	ม.๓ ขึ้นไป	- หยุดสัปดาห์ละ ๑ วัน - หากไม่มีประสบการณ์ยินดีฝึกให้ - ทำงานเป็นทีมได้ ชยัน อดทน รับแรง กดดันได้ดี - ประกันสังคม โบนัสตามผล ประกอบการ ที่พึงพริระหว่างฝึกงาน อื่นๆ อีกมากมาย
	พนักงานบริการ / ชูชิ / คริว/ ๙,๖๐๐-๑๕,๐๐๐ ขึ้นไป				
ร้าน ป๊ะปาย ปกาดา ดอนคิสลา (วิสาหกิจชุมชน) ๑๙๕ ม.๑๓ ต.บ้านต๋อม อ.เมือง พะเยา จ.พะเยา ๕๖๐๐๐ โทร. ๐๘๔-๓๑๘๖๒๐๖, ๐๘๖-๑๘๘๗๐๗๒	พนักงานทั่วไป/ ๑ อัตรา/ ตามโครงสร้าง กิจการ	หญิง	๒๕-๓๕	ไม่จำกัด	- ขายสินค้า ช่วยต้มสุราชุมชนแบบถูก กฎหมาย - จันทร์ - เสาร์ - ๐๘.๐๐ - ๑๘.๐๐ น., ๐๙.๐๐ - ๑๙.๐๐ น. - อ่านออก เขียนได้ มีความรับผิดชอบ ชยันซื่อสัตย์ อดทน ไม่ติดโทรศัพท์



(ต่อ)

สถานประกอบการ/ (ประเภทกิจการ)/ ที่อยู่/ผู้ติดต่อ	ตำแหน่งงาน/ อัตรา/ ค่าจ้าง	คุณสมบัติ			เงื่อนไข/สวัสดิการ/ ลักษณะงาน/ เวลาทำงาน
		เพศ	อายุ/ปี	วุฒิ	
ห้างหุ้นส่วนจำกัด พะเยานำไฟศาล (จำหน่ายเครื่องใช้ไฟฟ้าและ อุปกรณ์การเกษตร) ๓/๒ ถ.ประเทศอุดรทิศ ต.เวียง อ. เมืองพะเยา จ.พะเยา ๕๖๐๐๐ ติดต่อ : คุณจุฬา โทร. ๐๘๗-๑๗๖๖๕๔๓	ช่างซ่อม/ ๑ อัตรา/ ๙,๐๐๐-๑๐,๐๐๐	ชาย	๒๐ ขึ้นไป	-	- ๐๘.๐๐ - ๑๗.๐๐ น. - มีประสบการณ์ซ่อมเครื่องมือ อุปกรณ์ การเกษตร
บริษัท ครวณภัตอาหาร จำกัด (การผลิตเครื่องเทศและเครื่องแกง สำเร็จรูป) โทร. ๐๙๙-๐๔๒๙๗๘๖	พนักงานขาย หน่วยรถยนต์ เงินสด ทั่วประเทศ/ ๑๐ อัตรา/ ๒๐,๐๐๐ ขึ้นไป	ชาย	๒๑ ขึ้นไป	ไม่จำกัด	- มีความสามารถในการนำเสนอขาย และพร้อมที่จะเรียนรู้ สามารถนอนพัก ค้างคืนได้ มีผู้ค้ำประกันงาน
ห้างหุ้นส่วนจำกัด พูลชัยทวีกิจ (การขนส่งเครื่องจักรอุปกรณ์และ เครื่องใช้ทางการเกษตร) ๔๓๘/๑-๑๑ ม.๙ ถ.ประตู่ชัย ต.ท่าวังทอง อ.เมืองพะเยา จ.พะเยา ๕๖๐๐๐ โทร. ๐๕๔-๔๑๐๒๐๔, ๐๘๕-๗๐๙๖๖๕๕	ช่างบริการ/ ๒ อัตรา/ ตามโครงสร้าง กิจการ	ชาย	๒๔ ขึ้นไป	ปวช. - ปวส.	- ดูแล และให้คำปรึกษาลูกค้า ปฏิบัติงานอื่นๆ - จันทร์ - เสาร์ - ๐๘.๐๐ - ๑๗.๐๐ น. - มีประสบการณ์ ๑ - ๒ ปี - มีความละเอียด รอบคอบ มีพื้นฐาน ซ่อมเครื่องทางการเกษตรและอุปกรณ์ อื่นๆ ชำรุดได้ พร้อมมีใบขับขี่
ห้างหุ้นส่วนจำกัด กระดานดำ (ร้านขายปลีกเครื่องเขียนและ เครื่องใช้สำนักงาน) ๓๔๕/๗ ถ.พหลโยธิน ต.แม่ต้า อ.เมืองพะเยา จ.พะเยา ๕๖๐๐๐ โทร. ๐๘๖-๔๒๘๒๑๔๑	ช่างพิมพ์ไวเนล ช่างติดตั้ง/ ๒ อัตรา/ ๑๐,๐๐๐ - ๑๘,๐๐๐.-/ เดือน. ขึ้นไป (พิจารณาตาม ความสามารถ และ ประสบการณ์)	ไม่จำกัด	ไม่จำกัด	ไม่จำกัด	- จันทร์ - เสาร์ หยุดวันอาทิตย์ - ๐๘.๐๐ - ๑๗.๐๐ น. - หากมีประสบการณ์พิจารณาเป็น พิเศษ - สามารถคุมเครื่องพิมพ์ ดูแลรักษา ซ่อมแซมเครื่องพิมพ์เบื้องต้นได้ พิมพ์ไว เนล ติดสติ๊กเกอร์/ ทำงานเหล็ก/ ทำ ป้าย/ เย็บไวเนล/ ติดตั้งงานสติ๊กเกอร์/ ติดตั้งป้ายไวเนลได้ หรืออื่นๆเกี่ยวกับ สายงาน สามารถทำงานเคลือบ งาน ได้คัท ได้ - ประกันสังคม (กรณีผ่านการทดลอง งาน) วันหยุดประจำปี วันลาพักร้อน



(ต่อ)

สถานประกอบการ/ (ประเภทกิจการ)/ ที่อยู่/ผู้ติดต่อ	ตำแหน่งงาน/ อัตรา/ ค่าจ้าง	คุณสมบัติ			เงื่อนไข/สวัสดิการ/ ลักษณะงาน/ เวลาทำงาน
		เพศ	อายุ/ปี	วุฒิ	
ห้างหุ้นส่วนจำกัด กระดานดำ (ร้านขายปลีกเครื่องเขียนและ เครื่องใช้สำนักงาน) ๓๔๕/๗ ถ.พหลโยธิน ต.แม่ตำ อ.เมืองพะเยา จ.พะเยา ๕๖๐๐๐ โทร. ๐๘๖-๔๒๘๒๑๔๑	กราฟิกดีไซน์/ ๒ อัตรา/ ๑๒,๐๐๐ - ๒๐,๐๐๐.-/ เดือน. ขึ้นไป (พิจารณาตาม ความสามารถ และ ประสบการณ์)	ไม่จำกัด	ไม่จำกัด	ไม่จำกัด	<ul style="list-style-type: none"> - จันทร์ - เสาร์ หยุดวันอาทิตย์ - ๐๘.๐๐ - ๑๗.๐๐ น. - หากมีประสบการณ์พิจารณาเป็นพิเศษ - ออกแบบด้านกราฟิก สร้างสรรค์งาน ออกแบบ ออกแบบ แบนเนอร์ ป้าย โฆษณา ไลน์ส แผ่นพับ Catalogue, Brochure, นามบัตร, โลโก้ และ สิ่งพิมพ์อื่นๆ ออกแบบ หรือตกแต่ง อาคาร เช่น ป้าย, โลโก้ตามจุดต่างๆ, สติ๊กเกอร์ติดกระจก ใช้โปรแกรม illustrator , Photoshop ได้เป็นอย่างดี - ประกันสังคม (กรณีผ่านการทดลอง งาน) วันหยุดประจำปี วันลาพักร้อน
	พนักงานขาย เครื่องเขียน/ ๑๐,๐๐๐ - ๑๒,๐๐๐.-/ เดือน. ขึ้นไป	ชาย	ไม่จำกัด	ป.ตรี	<ul style="list-style-type: none"> - จันทร์ - เสาร์ หยุดวันอาทิตย์ - ๐๘.๐๐ - ๑๗.๐๐ น. - หากมีประสบการณ์ เคยผ่านงานร้าน เครื่องเขียน ขายอุปกรณ์สำนักงานมา จะพิจารณา เพิ่มเงินเดือนตาม ความสามารถ - มีใจรักงานขาย ชอบงานบริการ ชยัน ชื่อเสียง อดทน - ประกันสังคม (กรณีผ่านการทดลอง งาน) วันหยุดประจำปี วันลาพักร้อน
บริษัท กรีนวิง เทคดิง จำกัด สาขาริมกว๊าน (การขายจักรยานยนต์) ๖๕๖ ถ.พหลโยธิน ต.เวียง อ.เมือง พะเยา จ.พะเยา ๕๖๐๐๐ ติดต่อ : คุณวันนะ โทร. ๐๘๕-๖๙๕๖๒๐๘	พนักงานลิ้นเชือก/ ๑ อัตรา/ ค่าแรงขั้นต่ำ	ชาย	ไม่จำกัด	ป.ตรี	<ul style="list-style-type: none"> - ขายเป็นมอเตอร์ไซค์ ปล่อยสินเชื่อ - พิจารณาปรับระดับค่าแรงทุกปี



(ต่อ)

สถานประกอบการ/ (ประเภทกิจการ)/ ที่อยู่/ผู้ติดต่อ	ตำแหน่งงาน/ อัตรา/ ค่าจ้าง	คุณสมบัติ			เงื่อนไข/สวัสดิการ/ ลักษณะงาน/ เวลาทำงาน
		เพศ	อายุ/ปี	วุฒิ	
บริษัท รุ่งนิรันดร์เคมีเกษตร จำกัด (การขายส่งปุ๋ยและเคมีภัณฑ์ ทางการเกษตร) ๔๑ ม.๓ ต.ท่าวังทอง อ.เมืองพะเยา จ.พะเยา ๕๖๐๐๐ โทร. ๐๖๒-๗๙๒๕๕๖๘, ๐๕๔-๔๓๑๗๘๐	พนักงานขาย หน้าร้าน/ หลายอัตรา/ ตามโครงสร้าง บริษัท	ชาย	๒๕-๓๕	ไม่จำกัด	- สรุยอดขายประจำวันและรับผิดชอบ เงินสดขายหน้าร้าน - หยุด วันอาทิตย์ และ วันนักขัตฤกษ์ - ๐๘.๐๐ - ๑๗.๐๐ น. - มีประสบการณ์ด้านการขายและ การตลาดสินค้าเคมีเกษตรและโทร นการเกษตร (พิจารณาเป็นพิเศษ) มี ประสบการณ์ด้านวิชาการเกษตร (พิจารณาเป็นพิเศษ) - ขยัน ซื่อสัตย์ มีความรับผิดชอบ กระตือรือร้น รักการขาย (มีการใช้แรง แบกหาม) พร้อมเรียนรู้งานตลอดเวลา ใช้คอมพิวเตอร์ได้ ,โปรแกรมระบบ POS - ค่าแรงเพิ่มเติมสำหรับ วุฒิ ป.ตรี สาขา การเกษตร สวัสดิการอื่นๆ เมื่อผ่าน ทดลองงาน
บริษัท ไอ ไทเกอร์ส จำกัด (การผลิตคอมพิวเตอร์และ/หรือ การประกอบคอมพิวเตอร์) โทร.๐๙๖-๖๖๔-๙๓๕๓ E-mail. : I.tigers@hotmail.com	พนักงาน Admin/ ๑ อัตรา/ ตามโครงสร้าง บริษัท	ช/ญ	ไม่จำกัด	ปวส. ขึ้นไป	- จัดทำเอกสาร สรุปรายงาน เตรียม เอกสารการประชุม การจัดสรรงานให้ เพื่อนร่วมงาน ประสานงานในและนอก องค์กร - สามารถใช้งาน Word Excel ได้ดี มี ทักษะการสื่อสาร - ประกันสังคม
บริษัท โลตัส มั่นนี่พลัส โบรคเกอร์ประกันภัย (การให้สินเชื่อบัตรเครดิต) ๖๖๙ ถ.พหลโยธิน ต.ท่าวังทอง อ.เมืองพะเยา จ.พะเยา ๕๖๐๐๐ ติดต่อ : คุณเอก โทร. ๐๘๑-๔๔๕๖๒๔๒	เจ้าหน้าที่ Sales Agent (เจ้าหน้าที่ฝ่าย ขาย) ประจำสาขา พะเยา/ ๑ อัตรา/ ตามโครงสร้าง บริษัท	ช/ญ	๒๐ ขึ้นไป	ปวส. ขึ้นไป	- นำเสนอขายผลิตภัณฑ์บัตรเครดิตของบริษัท และผลิตภัณฑ์อื่นๆ ที่เกี่ยวข้อง เช่น ประกัน สุขภาพ ประกันภัยอุบัติเหตุ ประกันภัยรถยนต์ ให้ข้อมูลเพื่อประกอบการตัดสินใจสมัครใช้ บริการ ตรวจสอบเอกสาร ตลอดจน ดำเนินการแก้ไขปัญหาให้ลูกค้า - หากมีประสบการณ์ด้านงานขายบัตรเครดิต สินเชื่อ และ/หรือ ประกันชีวิต ประกันวินาศ ภัย จะพิจารณาเป็นพิเศษ - มีทักษะในการสื่อสาร และมนุษยสัมพันธ์ที่ดี มีใจรักงานขาย และงานบริการ มีทักษะการใช้ คอมพิวเตอร์ขั้นพื้นฐาน สามารถปฏิบัติงาน ตามเวลาของห้างสรรพสินค้าได้ หากมี ใบอนุญาตนายหน้าวินาศภัย จะได้รับการ พิจารณาเป็นพิเศษ



scan me

