



สถานการณ์ตลาดแรงงานภาคตะวันตก ปีที่ 14 ฉบับที่ 4 ประจำเดือนเมษายน 2565

Western Labour Market Situation

ราชบุรี กาญจนบุรี สุพรรณบุรี นครปฐม สมุทรสาคร สมุทรสงคราม เพชรบุรี ประจวบคีรีขันธ์ www.doe.go.th/lmi_ratchaburi



ความต้องการแรงงาน เดือนมีนาคม 2565
พบว่า อาชีพแรงงานด้านการผลิต
ยังคงมีความต้องการแรงงานมากที่สุด ร้อยละ 29.00
โดยอุตสาหกรรมการผลิตน้ำตาลดิบจากอ้อย
มีความต้องการมากที่สุด
สำหรับผู้สมัครงาน มีจำนวนเพิ่มขึ้นจากช่วงเดียวกันของปีก่อน
ส่วนการบรรจุงาน มีจำนวนลดลงจากช่วงเดียวกันของปีก่อน

คณะผู้จัดทำ.....

ที่ปรึกษา : นางสาวสุกฤต ไตรรัตน์ผลาดล
ผู้อำนวยการกองบริหารข้อมูลตลาดแรงงาน
จัดทำโดย : ศูนย์บริหารข้อมูลตลาดแรงงานภาคตะวันตก
ศาลากลางจังหวัดราชบุรี (หลังเก่า) ชั้น 1
ตำบลหน้าเมือง อำเภอเมือง จังหวัดราชบุรี 70000
โทรศัพท์ 0 3232 6458 โทรสาร 0 3232 6082

บทบรรณาธิการ.....

สถานการณ์ตลาดแรงงานภาคตะวันตก เดือนมีนาคม 2565 มีความต้องการแรงงาน จำนวนรวม 7,111 อัตรา โดยเป็น ความต้องการแรงงานที่แจ้งผ่านกรมการจัดหางาน 3,794 อัตรา และแจ้งผ่านบริษัทจัดหางานเอกชน 3,317 อัตรา ส่วนจำนวน ผู้สมัครงานและการบรรจุงาน ยังเป็นการให้บริการผ่าน กรมการจัดหางานเท่านั้น

สำหรับแรงงานที่เดินทางไปทำงานต่างประเทศ เพิ่มขึ้น ร้อยละ 78.18 เมื่อเปรียบเทียบกับช่วงเดียวกันปีก่อน ส่วนคนต่างด้าวที่ได้รับอนุญาตทำงานคงเหลือ 432,440 คน เพิ่มขึ้นร้อยละ 2.02 เมื่อเปรียบเทียบกับช่วงเดียวกันของปีก่อน ติดตามรายละเอียดของเนื้อหาสาระได้ภายในเล่ม ทั้งนี้ หากท่านมีข้อคิดเห็นหรือข้อเสนอแนะ สามารถแจ้งได้ที่ e-mail : lm_rbr@doe.go.th

CONTENTS สารบัญ

1 สถานการณ์การว่างงาน และการเลิกจ้าง **หน้าที่ 2**

2 ภาวะความต้องการแรงงาน **หน้าที่ 3**

3 การเดินทางไปทำงานต่างประเทศ **หน้าที่ 4**

4 คนต่างด้าวที่ได้รับอนุญาต ทำงานคงเหลือ **หน้าที่ 4**

วัตถุประสงค์.....

เพื่อเผยแพร่สถานการณ์ตลาดแรงงาน ภาคตะวันตก



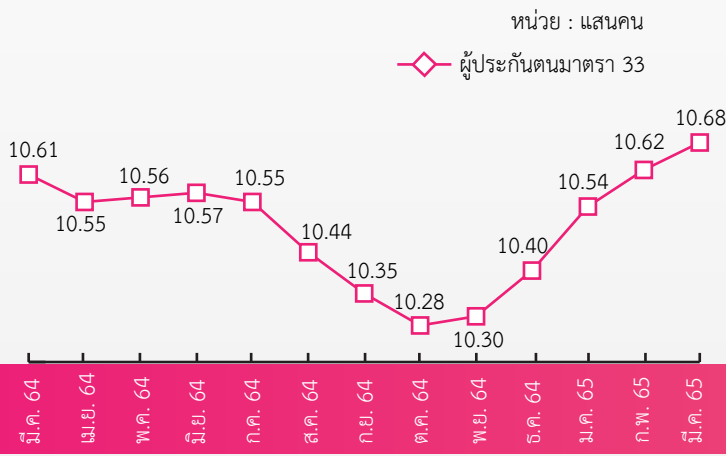


สถานการณ์การว่างงาน และการเลิกจ้าง

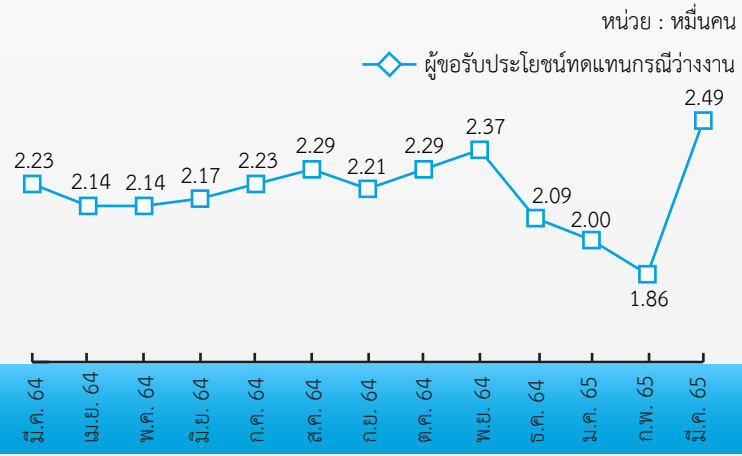
01

สถานการณ์การว่างงานและการเลิกจ้างในภาคตะวันตก ณ เดือนมีนาคม 2565 มีผู้ประกันตนในระบบประกันสังคม (มาตรา 33) จำนวน 1,068,393 คน และมีผู้ประกันตนมาขึ้นทะเบียนขอรับประโยชน์ทดแทนกรณีว่างงาน จำนวน 24,898 คน คิดเป็นร้อยละ 2.33 ของผู้ประกันตนมาตรา 33 เมื่อเปรียบเทียบกับช่วงเดียวกันของปีก่อน พบว่ามีผู้ขอรับประโยชน์ทดแทนเพิ่มขึ้น จำนวน 2,595 คน คิดเป็นร้อยละ 11.64 โดยสาเหตุการว่างงานมาจากการลาออก มากที่สุด ร้อยละ 84.34 รองลงมาคือ การเลิกจ้าง ร้อยละ 13.13 และสิ้นสุดสัญญาจ้าง ร้อยละ 2.52

ผู้ประกันตน (ม.33)



ผู้ขอรับประโยชน์ทดแทนกรณีว่างงาน



ผู้ขอรับประโยชน์ทดแทนกรณีว่างงาน จำแนกตามสาเหตุ เดือนมีนาคม 2565 จำนวน 24,898 คน

1 เลิกจ้าง 3,270 คน

📉 ลดลง 38.37% เทียบกับ มี.ค.64 5,306 คน

📈 เพิ่มขึ้น 23.12% เทียบกับ ก.พ.65 2,656 คน

2 ลาออก 21,000 คน

📈 เพิ่มขึ้น 28.22% เทียบกับ มี.ค.64 16,378 คน

📈 เพิ่มขึ้น 36.36% เทียบกับ ก.พ.65 15,400 คน

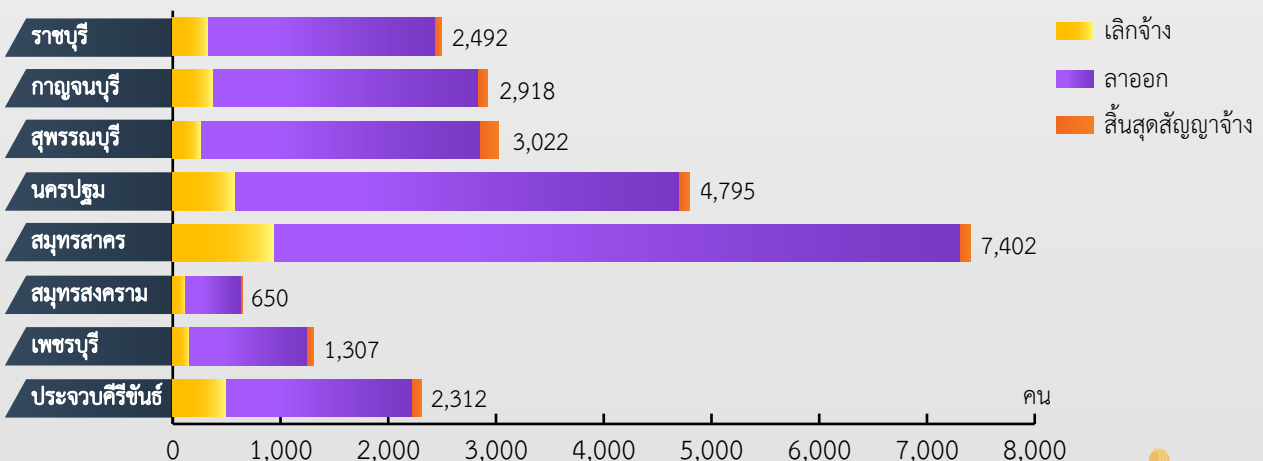
3 สิ้นสุดสัญญาจ้าง 628 คน

📈 เพิ่มขึ้น 1.45% เทียบกับ มี.ค.64 619 คน

📈 เพิ่มขึ้น 18.71% เทียบกับ ก.พ.65 529 คน



ผู้ขอรับประโยชน์ทดแทนกรณีว่างงาน จำแนกตามจังหวัด เดือนมีนาคม 2565 จำนวน 24,898 คน



ที่มา : สำนักงานประกันสังคม





+ การให้บริการจัดหางานในประเทศ ผ่านกรมการจัดหางาน (กกจ.) และบริษัทจัดหางานเอกชน (5 แห่ง) ณ เดือน มีนาคม 2565 พบว่า มีตำแหน่งงานรวม 2,435 ตำแหน่ง 7,111 อัตรา (เป็นตำแหน่งที่แจ้งผ่าน กกจ. จำนวน 743 ตำแหน่ง 3,794 อัตรา และแจ้งผ่านบริษัทจัดหางานเอกชน จำนวน 1,692 ตำแหน่ง 3,317 อัตรา)

➔ อุตสาหกรรมที่มีความต้องการแรงงานมากที่สุด คือ อุตสาหกรรมการผลิตน้ำตาลดิบจากอ้อย จำนวน 367 อัตรา คิดเป็นร้อยละ 5.16 ของความต้องการแรงงานรวม และเป็นความต้องการแรงงานที่นายจ้างแจ้งผ่านกรมการจัดหางานทั้งหมด

➔ อาชีพที่นายจ้างมีความต้องการแรงงานมากที่สุด คือ แรงงานด้านการผลิต จำนวน 2,062 อัตรา คิดเป็นร้อยละ 29.00 ของความต้องการแรงงานรวม (แจ้งผ่าน กกจ. จำนวน 2,036 อัตรา แจ้งผ่านบริษัทเอกชน จำนวน 26 อัตรา)

➔ ระดับการศึกษาที่นายจ้างต้องการ ได้แก่ ผู้ที่จบการศึกษาในระดับประถมศึกษาและต่ำกว่ามากที่สุด จำนวน 2,478 อัตรา ร้อยละ 34.85 และเป็นความต้องการแรงงานที่นายจ้างแจ้งผ่านกรมการจัดหางานทั้งหมด

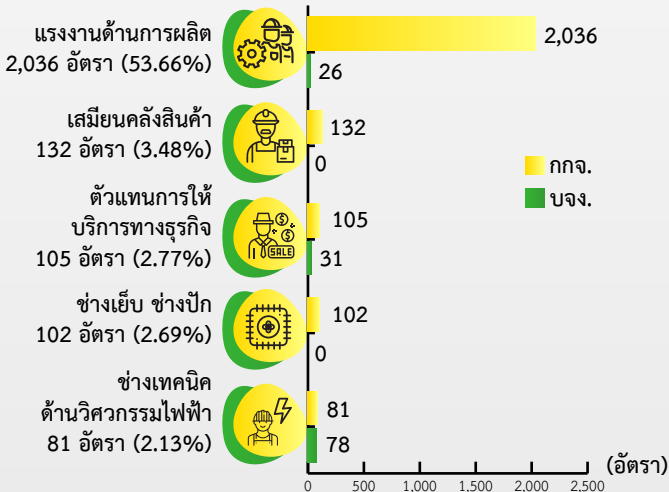
ตำแหน่งงานที่นายจ้างแจ้งผ่านกรมการจัดหางาน มากที่สุด 5 อันดับแรก พบว่า ตำแหน่งแรงงานด้านการผลิตยังมีความต้องการมากที่สุด ซึ่งเป็นตำแหน่งงานระดับไร้ฝีมือ(Unskill) ที่ไม่จำเป็นต้องใช้ทักษะหรือการศึกษาสูง คิดเป็นร้อยละ 28.63 ของความต้องการแรงงานรวม สำหรับตำแหน่งงานที่นายจ้างแจ้งผ่านบริษัทเอกชน ยังคงต้องการแรงงานที่ต้องมีทักษะ(Skill) ที่อาจจำเป็นต้องมีความรู้ ความชำนาญ หรือวุฒิการศึกษาที่นายจ้างกำหนด



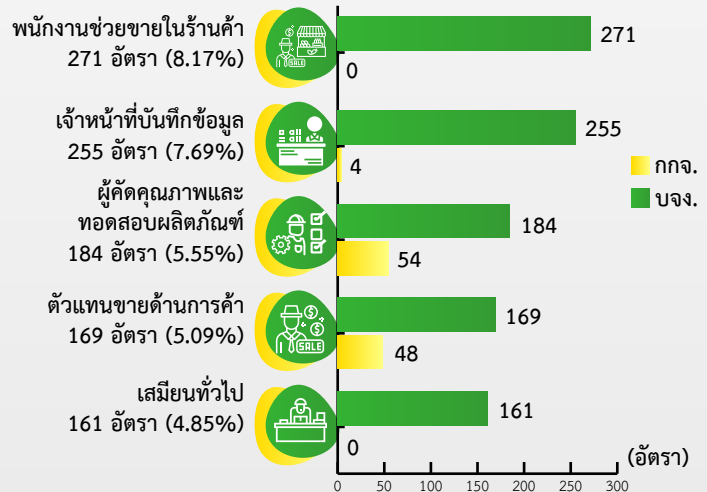
ตำแหน่งงานว่าง 7,111 อัตรา

- ตำแหน่งงานที่แจ้งผ่านกรมการจัดหางาน จำนวน 3,794 อัตรา
- ตำแหน่งงานจากบริษัทจัดหางาน จำนวน 3,317 อัตรา

ตำแหน่งงานที่แจ้งผ่านกรมการจัดหางาน 5 อันดับแรก ตามประเภทอาชีพ



ตำแหน่งงานจากบริษัทจัดหางาน 5 อันดับแรก ตามประเภทอาชีพ



ผู้สมัครงานที่มาใช้บริการ 3,261 คน

มี.ค. 64 2,958 คน ▲ เพิ่มขึ้น 10.24% จากช่วงเดียวกันของปีก่อน
ก.พ. 65 3,043 คน ▲ เพิ่มขึ้น 7.16% จากเดือนก่อน

5 อันดับแรก ตามประเภทอาชีพ



การบรรจุงาน 2,172 คน

มี.ค. 64 2,291 คน ▼ ลดลง 5.19% จากช่วงเดียวกันของปีก่อน
ก.พ. 65 2,448 คน ▼ ลดลง 11.27% จากเดือนก่อน

5 อันดับแรก ตามประเภทอาชีพ



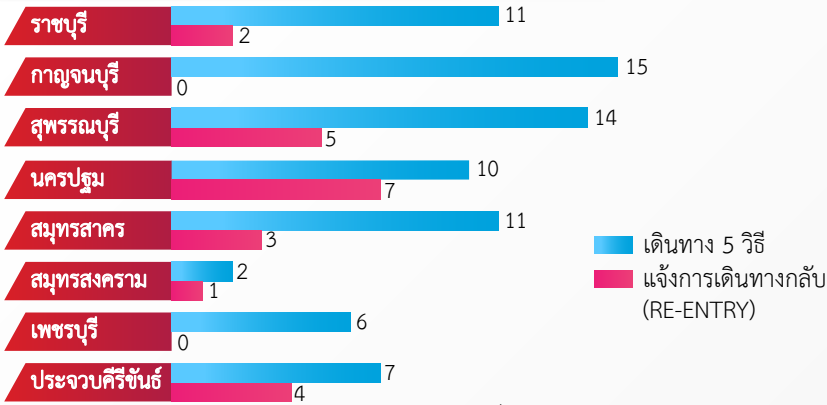
ข้อมูลจากกองบริหารแรงงานไทยไปต่างประเทศ ณ เดือนมีนาคม 2565 ภาคตะวันตกมีแรงงานเดินทางไปทำงานต่างประเทศจำนวน 98 คน หรือร้อยละ 1.38 ของแรงงานที่เดินทางไปทำงานต่างประเทศทั้งหมด จำแนกเป็นการเดินทาง 5 วิธี จำนวน 76 คน และ RE-ENTRY จำนวน 22 คน

การเดินทางทุกประเภท จำนวน 98 คน

📈 เพิ่มขึ้น 78.18% จากช่วงเดียวกันของปีก่อน

📈 เพิ่มขึ้น 13.95% จากเดือนก่อน

จำนวนการเดินทางไปทำงานต่างประเทศ จำแนกรายจังหวัด



ที่มา : กองบริหารแรงงานไทยไปต่างประเทศ

ประเทศที่มีผู้เดินทางไปทำงานสูงสุด 5 อันดับแรก

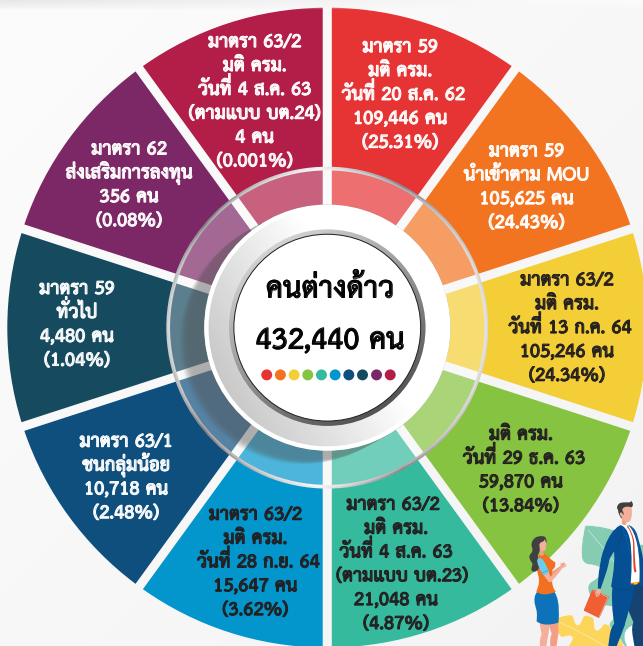


📈 เพิ่มขึ้น 2.02% จากช่วงเดียวกันของปีก่อน

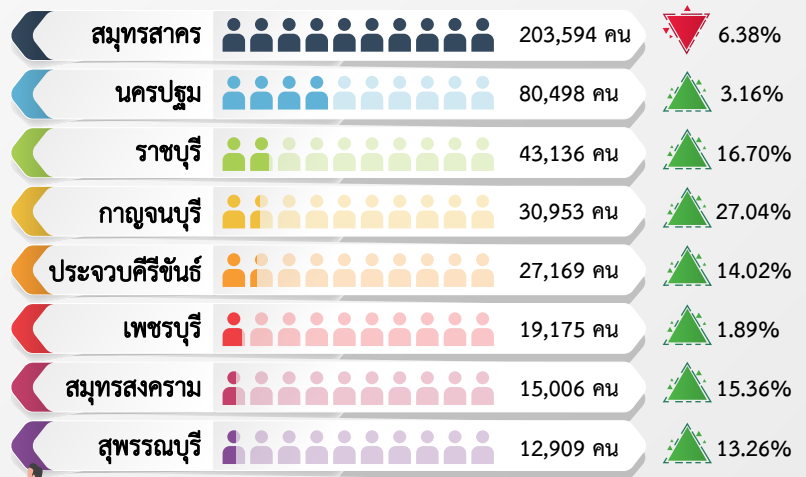
📉 ลดลง 0.70% จากเดือนก่อน

ข้อมูลจากสำนักบริหารแรงงานต่างด้าว ณ เดือนมีนาคม 2565 ภาคตะวันตกมีคนต่างด้าวที่ได้รับอนุญาตทำงานคงเหลือจำนวน 432,440 คน เพิ่มขึ้นจากช่วงเดียวกันของปีก่อน จำนวน 8,567 คน แต่ลดลงจากเดือนก่อน จำนวน 3,060 คน

จำแนกตามประเภทการอนุญาตให้ทำงาน



จำแนกรายจังหวัด



เปรียบเทียบช่วงเดียวกันปีก่อน

ที่มา : สำนักบริหารแรงงานต่างด้าว

ขอเชิญติดตามรับฟังรายการวิทยุ “เพื่อนแรงงาน” ทาง สวท. AM 1593 KHz. จังหวัดราชบุรี ทุกวันพุธ เวลา 15.00 - 15.30 น.



- ศูนย์บริหารข้อมูลตลาดแรงงานภาคตะวันตก
- www.doe.go.th/lmi_ratchaburi
- www.facebook.com/LMIWestern
- Youtube ช่อง “Western LMI Station”

มาตรฐานทางคุณธรรมและจริยธรรมฯ

- 1 ปฏิบัติงานด้วยความซื่อสัตย์มีคุณธรรมและเสมอภาค
- 2 ให้บริการด้วยความเต็มใจ รวดเร็วและประทับใจ
- 3 มีมนุษยสัมพันธ์ ชยัน อดทน สามัคคี มีวินัย
- 4 พัฒนาตนเองและหน่วยงาน สรรค์สร้างสังคม
- 5 ศรัทธารักษาเกียรติ และศักดิ์ศรีของหน่วยงาน