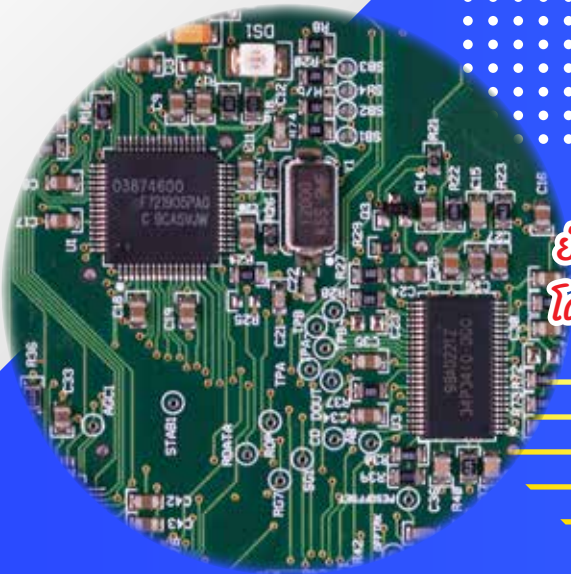




# Western Labour Market Situation

สถานการณ์ตลาดแรงงานภาคตะวันตก ปีที่ 14 ฉบับที่ 5 ประจำเดือนพฤษภาคม 2565  
ราชบุรี กาญจนบุรี สุพรรณบุรี นครปฐม สมุทรสาคร สมุทรสงคราม เพชรบุรี ประจวบคีรีขันธ์ [www.doe.go.th/lmi\\_ratchaburi](http://www.doe.go.th/lmi_ratchaburi)



**ความต้องการแรงงาน เดือนเมษายน 2565**  
**พบว่า อาชีพแรงงานด้านการผลิต**  
**ยังคงมีความต้องการแรงงานมากที่สุด ร้อยละ 29.27**  
**โดยอุตสาหกรรมการผลิตส่วนประกอบอิเล็กทรอนิกส์**  
**มีความต้องการมากที่สุด**  
**สำหรับผู้สมัครงาน และการบรรจุงาน**  
**มีจำนวนลดลงจากช่วงเดียวกันของปีก่อน**

## คณะผู้จัดทำ.....

ที่ปรึกษา : นางสาวสุกฤต ไตรรัตน์ผลาด  
ผู้อำนวยการกองบริหารข้อมูลตลาดแรงงาน  
จัดทำโดย : ศูนย์บริหารข้อมูลตลาดแรงงานภาคตะวันตก  
ศาลากลางจังหวัดราชบุรี (หลังเก่า) ชั้น 1  
ตำบลหน้าเมือง อำเภอเมือง จังหวัดราชบุรี 70000  
โทรศัพท์ 0 3232 6458 โทรสาร 0 3232 6082

## บทบรรณาธิการ.....

สถานการณ์ตลาดแรงงานภาคตะวันตก เดือนเมษายน 2565 มีความต้องการแรงงาน จำนวนรวม 5,060 อัตรา โดยเป็น ความต้องการแรงงานที่แจ้งผ่านกรมการจัดหางาน 3,824 อัตรา และแจ้งผ่านบริษัทจัดหางานเอกชน 1,236 อัตรา ส่วนจำนวน ผู้สมัครงานและการบรรจุงาน ยังเป็น การให้บริการผ่าน กรมการจัดหางานเท่านั้น

สำหรับแรงงานที่เดินทางไปทำงานต่างประเทศ เพิ่มขึ้น ประมาณ 1.6 เท่า เมื่อเปรียบเทียบกับช่วงเดียวกันปีก่อน ส่วนคนต่างด้าวที่ได้รับอนุญาตทำงานคงเหลือ 384,335 คน ลดลงร้อยละ 12.46 เมื่อเปรียบเทียบกับช่วงเดียวกันของปีก่อน

ติดตามรายละเอียดของเนื้อหาสาระได้ภายในเล่ม ทั้งนี้ หากท่านมีข้อคิดเห็นหรือข้อเสนอแนะ สามารถแจ้งได้ที่ e-mail : [lm\\_rbr@doe.go.th](mailto:lm_rbr@doe.go.th)

## CONTENTS สารบัญ

1 สถานการณ์การว่างงาน และการเลิกจ้าง **หน้าที่ 2**

2 ภาวะความต้องการแรงงาน **หน้าที่ 3**

3 การเดินทางไปทำงานต่างประเทศ **หน้าที่ 4**

4 คนต่างด้าวที่ได้รับอนุญาต ทำงานคงเหลือ **หน้าที่ 4**

## วัตถุประสงค์.....

เพื่อเผยแพร่สถานการณ์ตลาดแรงงาน ภาคตะวันตก





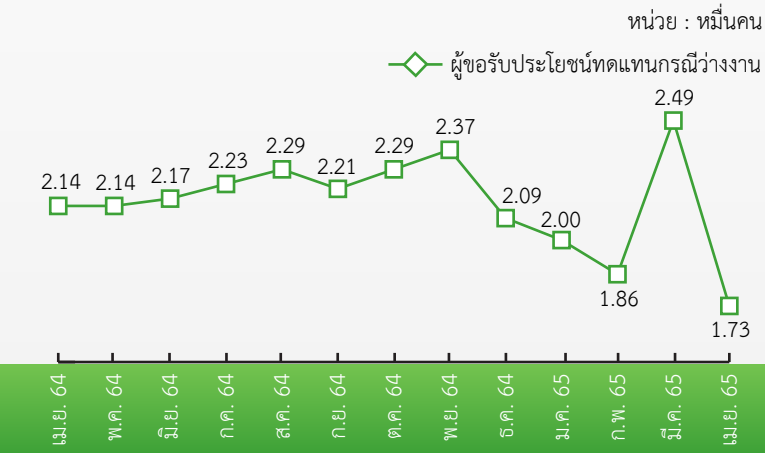
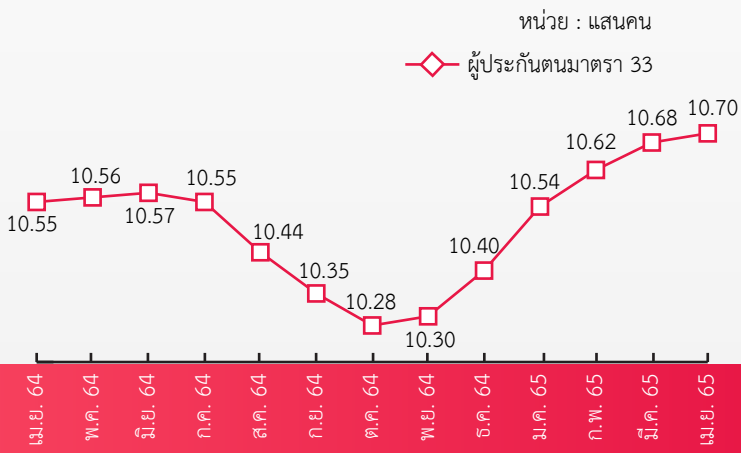
# สถานการณ์การว่างงาน และการเลิกจ้าง

# 01

สถานการณ์การว่างงานและการเลิกจ้างในภาคตะวันตก ณ เดือนเมษายน 2565 มีผู้ประกันตนในระบบประกันสังคม (มาตรา 33) จำนวน 1,070,251 คน และมีผู้ประกันตนมาขึ้นทะเบียนขอรับประโยชน์ทดแทนกรณีว่างงาน จำนวน 17,277 คน คิดเป็นร้อยละ 1.61 ของผู้ประกันตนมาตรา 33 เมื่อเปรียบเทียบกับช่วงเดียวกันของปีก่อน พบว่ามีผู้ขอรับประโยชน์ทดแทนลดลง จำนวน 4,089 คน คิดเป็นร้อยละ 19.14 โดยสาเหตุการว่างงานมาจากการลาออก มากที่สุด ร้อยละ 86.79 รองลงมาคือ การเลิกจ้าง ร้อยละ 10.42 และสิ้นสุดสัญญาจ้าง ร้อยละ 2.79

## ผู้ประกันตน (ม.33)

## ผู้ขอรับประโยชน์ทดแทนกรณีว่างงาน



## ผู้ขอรับประโยชน์ทดแทนกรณีว่างงาน จำแนกตามสาเหตุ เดือนเมษายน 2565 จำนวน 17,277 คน

### 1 เลิกจ้าง 1,801 คน

- ลดลง 56.00% เทียบกับ เม.ย.64 4,093 คน
- ลดลง 44.92% เทียบกับ มี.ค.65 3,270 คน

### 2 ลาออก 14,994 คน

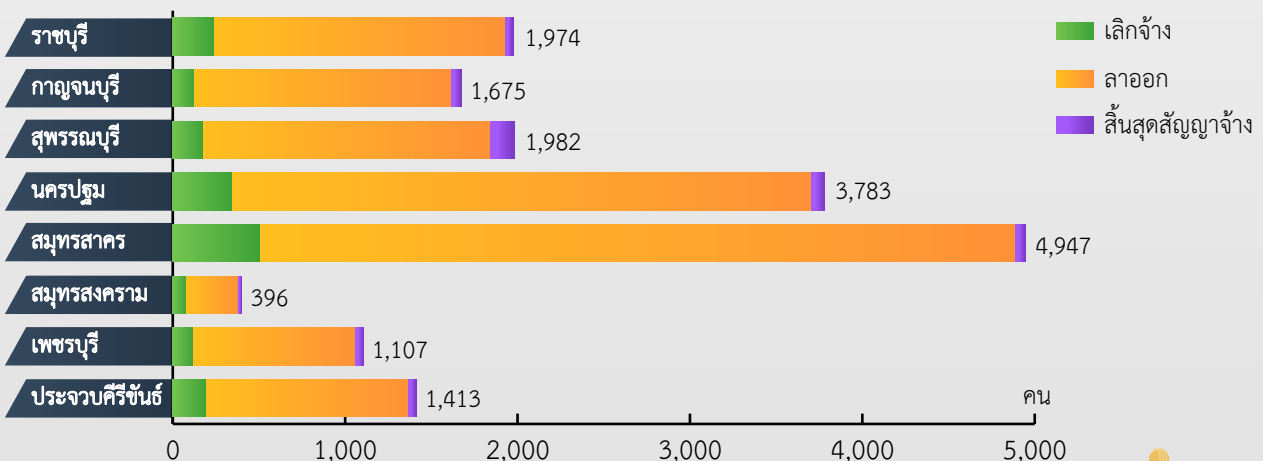
- ลดลง 9.84% เทียบกับ เม.ย.64 16,630 คน
- ลดลง 28.60% เทียบกับ มี.ค.65 21,000 คน

### 3 สิ้นสุดสัญญาจ้าง 482 คน

- ลดลง 25.04% เทียบกับ เม.ย.64 643 คน
- ลดลง 23.25% เทียบกับ มี.ค.65 628 คน



## ผู้ขอรับประโยชน์ทดแทนกรณีว่างงาน จำแนกตามจังหวัด เดือนเมษายน 2565 จำนวน 17,277 คน



ที่มา : สำนักงานประกันสังคม





+ การให้บริการจัดหางานในประเทศ ผ่านกรมการจัดหางาน (กกจ.) และบริษัทจัดหางานเอกชน (5 แห่ง) ณ เดือน เมษายน 2565 พบว่า มีตำแหน่งงานรวม 1,310 ตำแหน่ง 5,060 อัตรา (เป็นตำแหน่งที่แจ้งผ่าน กกจ. จำนวน 677 ตำแหน่ง 3,824 อัตรา และแจ้งผ่านบริษัทจัดหางานเอกชน จำนวน 633 ตำแหน่ง 1,236 อัตรา)

➔ อุตสาหกรรมที่มีความต้องการแรงงานมากที่สุด คือ อุตสาหกรรมการผลิตส่วนประกอบอิเล็กทรอนิกส์ จำนวน 540 อัตรา คิดเป็นร้อยละ 10.67 ของความต้องการแรงงานรวม และเป็นความต้องการแรงงานที่นายจ้างแจ้งผ่านกรมการจัดหางานทั้งหมด

➔ อาชีพที่นายจ้างมีความต้องการแรงงานมากที่สุด คือ แรงงานด้านการผลิต จำนวน 1,481 อัตรา คิดเป็นร้อยละ 29.27 ของความต้องการแรงงานรวม (แจ้งผ่าน กกจ. จำนวน 1,414 อัตรา แจ้งผ่านบริษัทเอกชน จำนวน 67 อัตรา)

➔ ระดับการศึกษาที่นายจ้างต้องการ ได้แก่ ผู้ที่จบการศึกษาในระดับประถมศึกษาและต่ำกว่ามากที่สุด จำนวน 2,515 อัตรา ร้อยละ 49.70 และเป็นความต้องการแรงงานที่นายจ้างแจ้งผ่านกรมการจัดหางานทั้งหมด

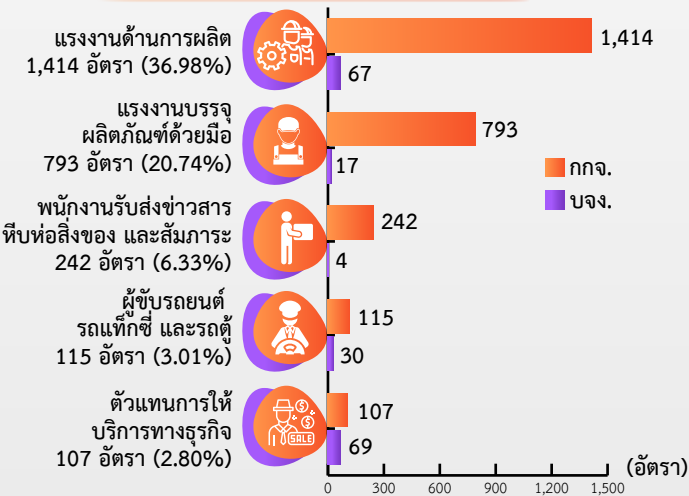
ตำแหน่งงานที่นายจ้างแจ้งผ่านกรมการจัดหางาน มากที่สุด 5 อันดับแรก พบว่า ตำแหน่งแรงงานด้านการผลิตยังมีความต้องการมากที่สุด ซึ่งเป็นตำแหน่งงานระดับไร้ฝีมือ(Unskill) ที่ไม่จำเป็นต้องใช้ทักษะหรือการศึกษาสูง คิดเป็นร้อยละ 27.94 ของความต้องการแรงงานรวมทั้งภาครัฐและเอกชน สำหรับตำแหน่งงานที่นายจ้างแจ้งผ่านบริษัทเอกชน ยังคงต้องการแรงงานที่ต้องมีทักษะ(Skill) ที่อาจจำเป็นต้องมีความรู้ ความชำนาญ หรือวุฒิการศึกษาที่นายจ้างกำหนด



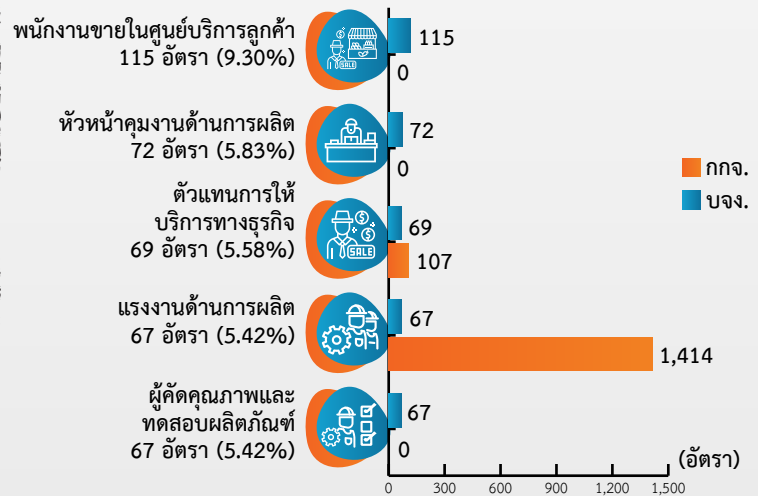
## ตำแหน่งงานว่าง 5,060 อัตรา

- ตำแหน่งงานที่แจ้งผ่านกรมการจัดหางาน จำนวน 3,824 อัตรา
- ตำแหน่งงานจากบริษัทจัดหางาน จำนวน 1,236 อัตรา

### ตำแหน่งงานที่แจ้งผ่านกรมการจัดหางาน 5 อันดับแรก ตามประเภทอาชีพ



### ตำแหน่งงานจากบริษัทจัดหางาน 5 อันดับแรก ตามประเภทอาชีพ



## ผู้สมัครงานที่มาใช้บริการ 2,788 คน

เม.ย. 64 3,057 คน ↓ ลดลง 8.80% จากช่วงเดียวกันของปีก่อน  
 มี.ค. 65 3,261 คน ↓ ลดลง 14.50% จากเดือนก่อน

### 5 อันดับแรก ตามประเภทอาชีพ



## การบรรจุงาน 1,952 คน

เม.ย. 64 1,987 คน ↓ ลดลง 1.76% จากช่วงเดียวกันของปีก่อน  
 มี.ค. 65 2,172 คน ↓ ลดลง 10.13% จากเดือนก่อน

### 5 อันดับแรก ตามประเภทอาชีพ



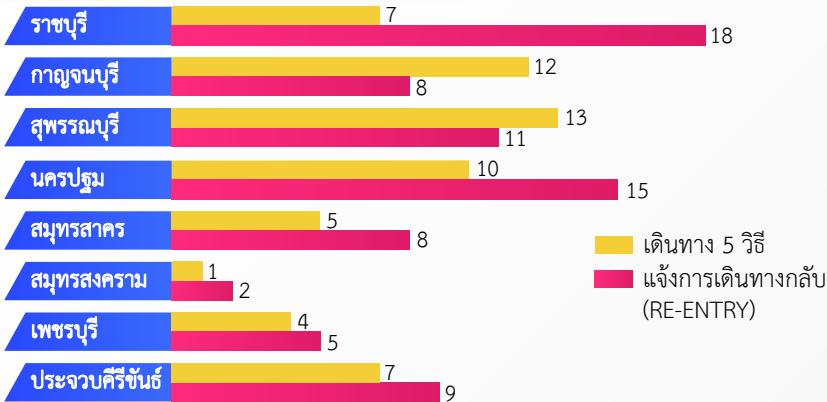
ข้อมูลจากกองบริหารแรงงานไทยไปต่างประเทศ ณ เดือนเมษายน 2565 ภาคตะวันตกมีแรงงานเดินทางไปทำงานต่างประเทศ จำนวน 135 คน หรือร้อยละ 2.25 ของแรงงานที่เดินทางไปทำงานต่างประเทศทั้งหมด จำแนกเป็นการเดินทาง 5 วิธี จำนวน 59 คน และ RE-ENTRY จำนวน 76 คน

การเดินทางทุกประเภท จำนวน 135 คน

📈 เพิ่มขึ้นประมาณ 1.6 เท่า จากช่วงเดียวกันของปีก่อน

📈 เพิ่มขึ้น 37.76% จากเดือนก่อน

จำนวนการเดินทางไปทำงานต่างประเทศ จำแนกรายจังหวัด



ที่มา : กองบริหารแรงงานไทยไปต่างประเทศ

ประเทศที่มีผู้เดินทางไปทำงานสูงสุด 5 อันดับแรก



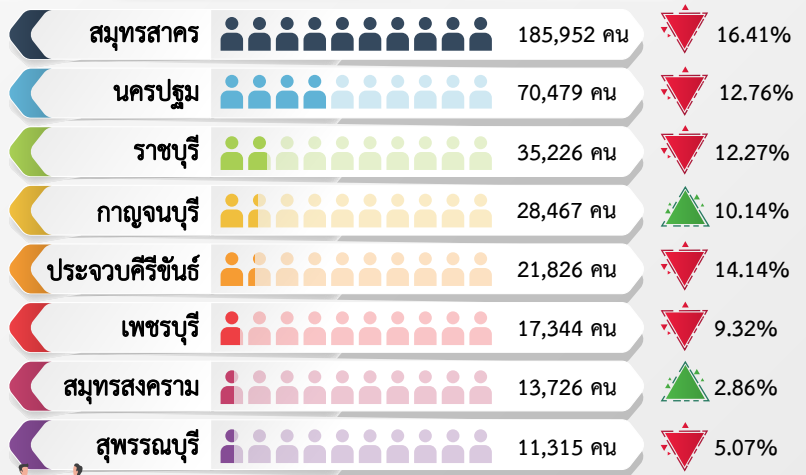
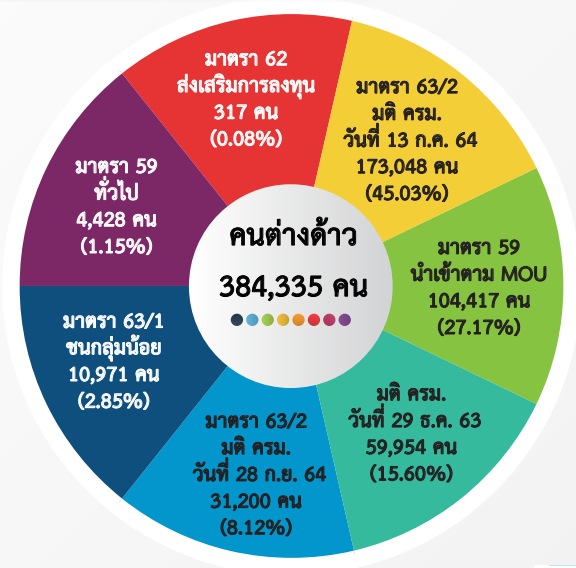
📉 ลดลง 12.46% จากช่วงเดียวกันของปีก่อน

📉 ลดลง 11.12% จากเดือนก่อน

ข้อมูลจากสำนักบริหารแรงงานต่างด้าว ณ เดือนเมษายน 2565 ภาคตะวันตกมีคนต่างด้าวที่ได้รับอนุญาตทำงานคงเหลือ จำนวน 384,335 คน ลดลงจากช่วงเดียวกันของปีก่อน จำนวน 54,719 คน และลดลงจากเดือนก่อน จำนวน 48,105 คน เนื่องจากแรงงานต่างด้าว ตามมติ ครม. เมื่อวันที่ 20 สิงหาคม 2562 และตามมติ ครม. เมื่อวันที่ 4 สิงหาคม 2563 ใบอนุญาตทำงานหมดอายุ จึงทำให้คนต่างด้าวที่ได้รับอนุญาตทำงานคงเหลือมีจำนวนลดลง

จำแนกตามประเภทการอนุญาตให้ทำงาน

จำแนกรายจังหวัด



เปรียบเทียบช่วงเดียวกันปีก่อน

ที่มา : สำนักบริหารแรงงานต่างด้าว

ขอเชิญติดตามรับฟังรายการวิทยุ “เพื่อนแรงงาน” ทาง สวท. AM 1593 KHz. จังหวัดราชบุรี ทุกวันพุธ เวลา 15.00 - 15.30 น.



- ศูนย์บริหารข้อมูลตลาดแรงงานภาคตะวันตก
- [www.doe.go.th/lmi\\_ratchaburi](http://www.doe.go.th/lmi_ratchaburi)
- [www.facebook.com/LMIWestern](https://www.facebook.com/LMIWestern)
- Youtube ช่อง “Western LMI Station”

มาตรฐานทางคุณธรรมและจริยธรรมฯ

- 1 ปฏิบัติงานด้วยความซื่อสัตย์มีคุณธรรมและเสมอภาค
- 2 ให้บริการด้วยความเต็มใจ รวดเร็วและประทับใจ
- 3 มีมนุษยสัมพันธ์ ชยัน อุดหนุน สามัคคี มีวินัย
- 4 พัฒนาตนเองและหน่วยงาน สรรค์สร้างสังคม
- 5 ศรัทธารักษาเกียรติ และศักดิ์ศรีของหน่วยงาน