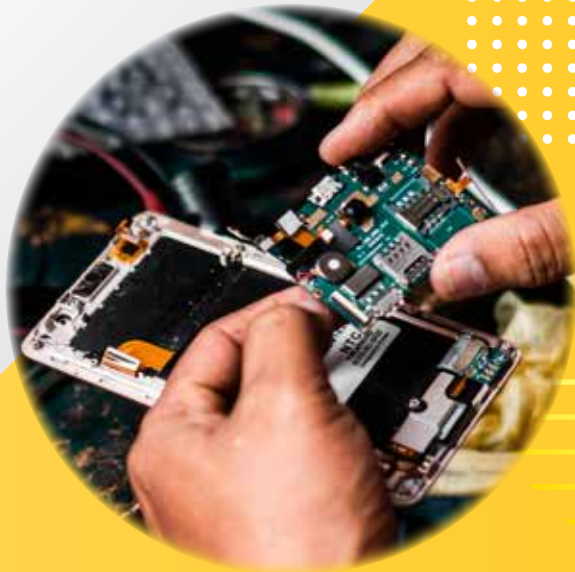




W สถานการณ์ตลาดแรงงานภาคตะวันตก ปีที่ 14 ฉบับที่ 6 ประจำเดือนมิถุนายน 2565

Western Labour Market Situation

ราชบุรี กาญจนบุรี สุพรรณบุรี นครปฐม สมุทรสาคร สมุทรสงคราม เพชรบุรี ประจวบคีรีขันธ์ www.doe.go.th/lmi_ratchaburi



ความต้องการแรงงาน เดือนพฤษภาคม 2565
พบว่า อาชีพแรงงานด้านการผลิต
ยังคงมีความต้องการแรงงานมากที่สุด ร้อยละ 42.53
โดยอุตสาหกรรมการผลิตส่วนประกอบอิเล็กทรอนิกส์
มีความต้องการมากที่สุด
สำหรับผู้สมัครงาน และการบรรจุงาน
มีจำนวนลดลงจากช่วงเดียวกันของปีก่อน

คณะผู้จัดทำ.....

ที่ปรึกษา : นางสาวสุกกุล ไตรรัตน์ผลาด
ผู้อำนวยการกองบริหารข้อมูลตลาดแรงงาน
จัดทำโดย : ศูนย์บริหารข้อมูลตลาดแรงงานภาคตะวันตก
ศาลากลางจังหวัดราชบุรี (หลังเก่า) ชั้น 1
ตำบลหน้าเมือง อำเภอเมือง จังหวัดราชบุรี 70000
โทรศัพท์ 0 3232 6458 โทรสาร 0 3232 6082

บทบรรณาธิการ.....

สถานการณ์ตลาดแรงงานภาคตะวันตก เดือนพฤษภาคม 2565 มีความต้องการแรงงาน จำนวนรวม 7,960 อัตรา โดยเป็น ความต้องการแรงงานที่แจ้งผ่านกรมการจัดหางาน 5,034 อัตรา และแจ้งผ่านบริษัทจัดหางานเอกชน 2,926 อัตรา ส่วนจำนวน ผู้สมัครงานและการบรรจุงาน ยังเป็นการให้บริการผ่าน กรมการจัดหางานเท่านั้น

สำหรับแรงงานที่เดินทางไปทำงานต่างประเทศ เพิ่มขึ้น ประมาณ 1.1 เท่า เมื่อเปรียบเทียบกับช่วงเดียวกันปีก่อน ส่วนคนต่างด้าวที่ได้รับอนุญาตทำงานคงเหลือ 406,449 คน ลดลงร้อยละ 7.84 เมื่อเปรียบเทียบกับช่วงเดียวกันของปีก่อน ติดตามรายละเอียดของเนื้อหาสาระได้ภายในเล่ม ทั้งนี้ หากท่านมีข้อคิดเห็นหรือข้อเสนอแนะ สามารถแจ้งได้ที่ e-mail : lm_rbr@doe.go.th

CONTENTS สารบัญ

1 สถานการณ์การว่างงาน และการเลิกจ้าง หน้าที่ 2

2 ภาวะความต้องการแรงงาน หน้าที่ 3

3 การเดินทางไปทำงานต่างประเทศ หน้าที่ 4

4 คนต่างด้าวที่ได้รับอนุญาต ทำงานคงเหลือ หน้าที่ 4

วัตถุประสงค์.....

เพื่อเผยแพร่สถานการณ์ตลาดแรงงาน ภาคตะวันตก



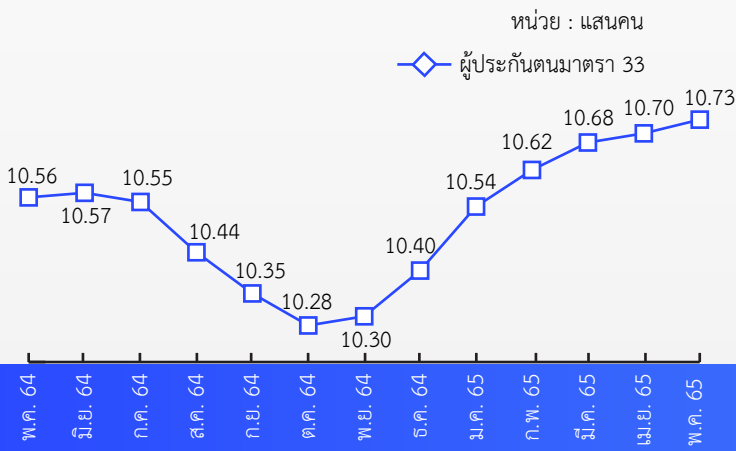


สถานการณ์การว่างงาน และการเลิกจ้าง

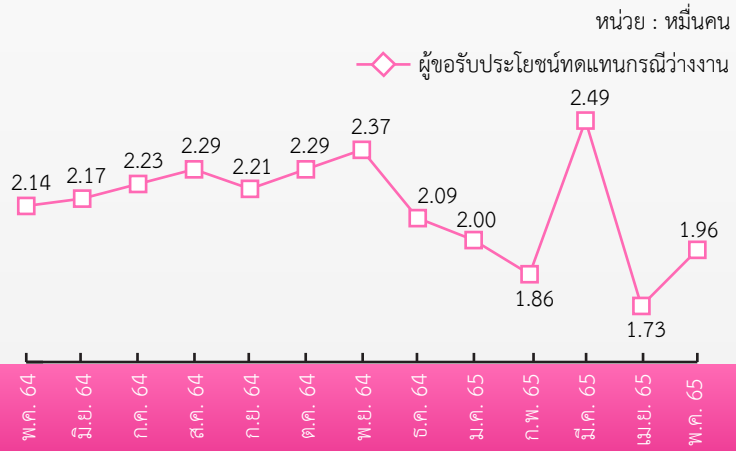
01

สถานการณ์การว่างงานและการเลิกจ้างในภาคตะวันตก ณ เดือนพฤษภาคม 2565 มีผู้ประกันตนในระบบประกันสังคม (มาตรา 33) จำนวน 1,073,416 คน และมีผู้ประกันตนมาขึ้นทะเบียนขอรับประโยชน์ทดแทนกรณีว่างงาน จำนวน 19,621 คน คิดเป็นร้อยละ 1.83 ของผู้ประกันตนมาตรา 33 เมื่อเปรียบเทียบกับช่วงเดียวกันของปีก่อน พบว่ามีผู้ขอรับประโยชน์ทดแทนลดลง จำนวน 1,768 คน คิดเป็นร้อยละ 8.27 โดยสาเหตุการว่างงานมาจากการลาออก มากที่สุด ร้อยละ 88.18 รองลงมาคือ การเลิกจ้าง ร้อยละ 8.85 และสิ้นสุดสัญญาจ้าง ร้อยละ 2.97

ผู้ประกันตน (ม.33)



ผู้ขอรับประโยชน์ทดแทนกรณีว่างงาน



ผู้ขอรับประโยชน์ทดแทนกรณีว่างงาน จำแนกตามสาเหตุ เดือนพฤษภาคม 2565 จำนวน 19,621 คน

1 เลิกจ้าง 1,737 คน

📉 ลดลง 55.79% เทียบกับ พ.ค.64 3,929 คน

📉 ลดลง 3.55% เทียบกับ เม.ย.65 1,801 คน

2 ลาออก 17,301 คน

📈 เพิ่มขึ้น 3.23% เทียบกับ พ.ค.64 16,760 คน

📈 เพิ่มขึ้น 15.39% เทียบกับ เม.ย.65 14,994 คน

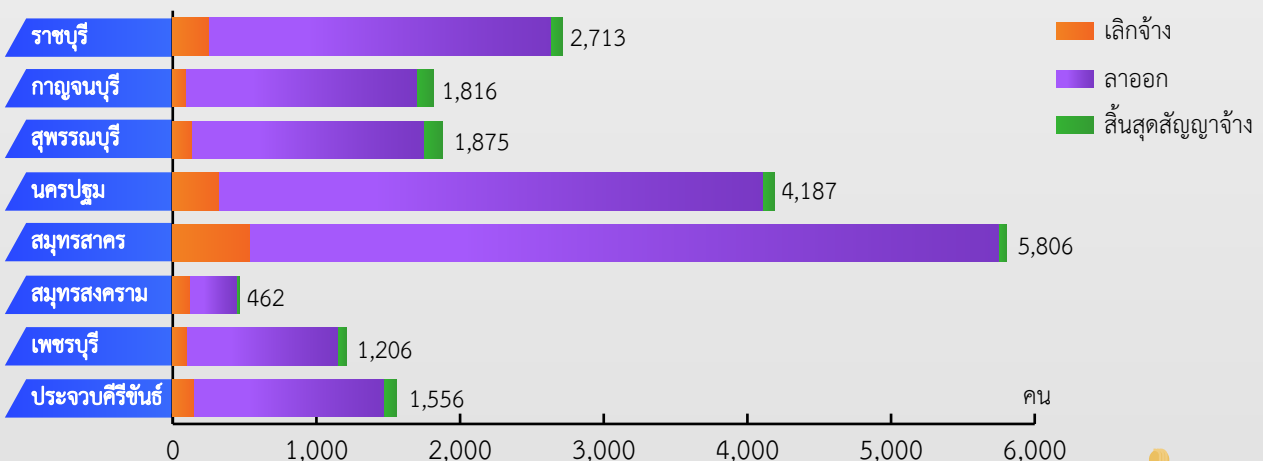
3 สิ้นสุดสัญญาจ้าง 583 คน

📉 ลดลง 16.71% เทียบกับ พ.ค.64 700 คน

📈 เพิ่มขึ้น 20.95% เทียบกับ เม.ย.65 482 คน



ผู้ขอรับประโยชน์ทดแทนกรณีว่างงาน จำแนกตามจังหวัด เดือนพฤษภาคม 2565 จำนวน 19,621 คน



ที่มา : สำนักงานประกันสังคม





+ การให้บริการจัดหางานในประเทศ ผ่านกรมการจัดหางาน (กกจ.) และบริษัทจัดหางานเอกชน (5 แห่ง) ณ เดือน พฤษภาคม 2565 พบว่า มีตำแหน่งงานรวม 2,180 ตำแหน่ง 7,960 อัตรา (เป็นตำแหน่งที่แจ้งผ่าน กกจ. จำนวน 632 ตำแหน่ง 5,034 อัตรา และแจ้งผ่านบริษัทจัดหางานเอกชน จำนวน 1,548 ตำแหน่ง 2,926 อัตรา)

➔ อุตสาหกรรมที่มีความต้องการแรงงานมากที่สุด คือ อุตสาหกรรมการผลิตส่วนประกอบอิเล็กทรอนิกส์ จำนวน 1,166 อัตรา คิดเป็นร้อยละ 14.65 ของความต้องการแรงงานรวม (แจ้งผ่าน กกจ. จำนวน 1,136 อัตรา แจ้งผ่านบริษัทเอกชน จำนวน 30 อัตรา)

➔ อาชีพที่นายจ้างมีความต้องการแรงงานมากที่สุด คือ แรงงานด้านการผลิต จำนวน 3,385 อัตรา คิดเป็นร้อยละ 42.53 ของความต้องการแรงงานรวม (แจ้งผ่าน กกจ. จำนวน 3,303 อัตรา แจ้งผ่านบริษัทเอกชน จำนวน 82 อัตรา)

➔ ระดับการศึกษาที่นายจ้างต้องการ ได้แก่ ผู้ที่จบการศึกษาในระดับมัธยมศึกษาและต่ำกว่ามากที่สุด จำนวน 3,701 อัตรา คิดเป็นร้อยละ 46.49 ของความต้องการแรงงานรวม (แจ้งผ่าน กกจ. จำนวน 3,198 อัตรา แจ้งผ่านบริษัทเอกชน จำนวน 503 อัตรา)

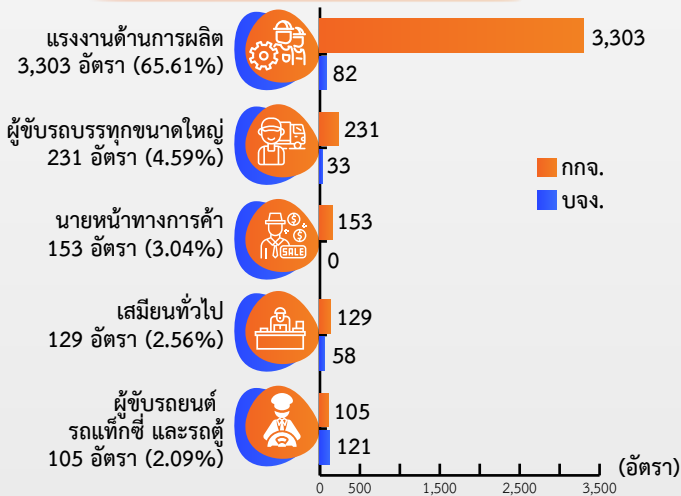
ตำแหน่งงานที่นายจ้างแจ้งผ่านกรมการจัดหางาน มากที่สุด 5 อันดับแรก พบว่า ตำแหน่งแรงงานด้านการผลิตยังมีความต้องการมากที่สุด ซึ่งเป็นตำแหน่งงานระดับไร้ฝีมือ(Unskill) ที่ไม่จำเป็นต้องใช้ทักษะหรือการศึกษาสูง คิดเป็นร้อยละ 41.49 ของความต้องการแรงงานรวมทั้งภาครัฐและเอกชน สำหรับตำแหน่งงานที่นายจ้างแจ้งผ่านบริษัทเอกชน ยังคงต้องการแรงงานที่ต้องมีทักษะ(Skill) ที่อาจจำเป็นต้องมีความรู้ ความชำนาญ หรือวุฒิการศึกษาที่นายจ้างกำหนด



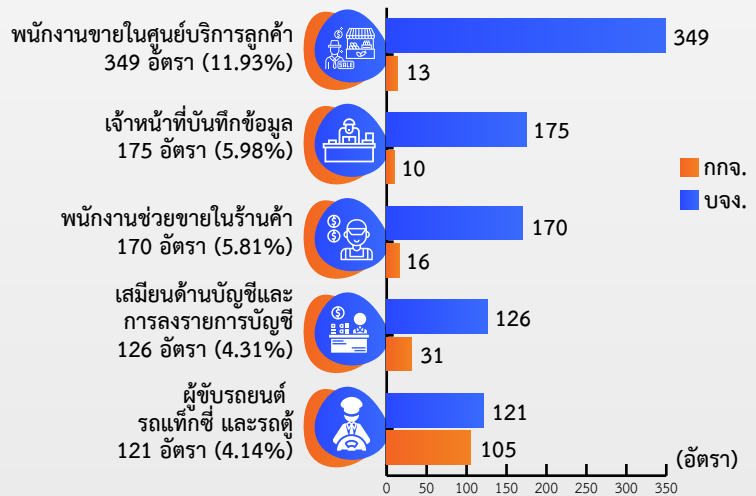
ตำแหน่งงานว่าง 7,960 อัตรา

- ตำแหน่งงานที่แจ้งผ่านกรมการจัดหางาน จำนวน 5,034 อัตรา
- ตำแหน่งงานจากบริษัทจัดหางาน จำนวน 2,926 อัตรา

ตำแหน่งงานที่แจ้งผ่านกรมการจัดหางาน 5 อันดับแรก ตามประเภทอาชีพ



ตำแหน่งงานจากบริษัทจัดหางาน 5 อันดับแรก ตามประเภทอาชีพ



ผู้สมัครงานที่มาใช้บริการ 2,649 คน

พ.ค. 64 3,816 คน ↓ ลดลง 30.58% จากช่วงเดียวกันของปีก่อน
 เม.ย. 65 2,788 คน ↓ ลดลง 4.99% จากเดือนก่อน

5 อันดับแรก ตามประเภทอาชีพ



การบรรจุงาน 1,923 คน

พ.ค. 64 2,266 คน ↓ ลดลง 15.14% จากช่วงเดียวกันของปีก่อน
 เม.ย. 65 1,952 คน ↓ ลดลง 1.49% จากเดือนก่อน

5 อันดับแรก ตามประเภทอาชีพ



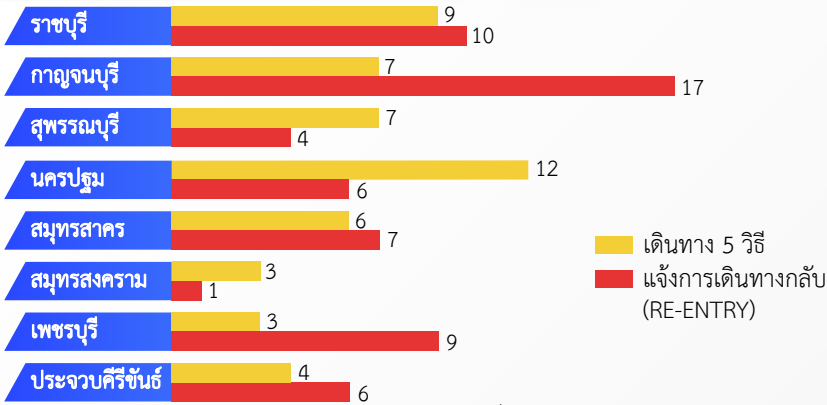
ข้อมูลจากกองบริหารแรงงานไทยไปต่างประเทศ ณ เดือนพฤษภาคม 2565 ภาคตะวันตกมีแรงงานเดินทางไปทำงานต่างประเทศจำนวน 111 คน หรือร้อยละ 1.57 ของแรงงานที่เดินทางไปทำงานต่างประเทศทั้งหมด จำแนกเป็นการเดินทาง 5 วิธี จำนวน 51 คน และ RE-ENTRY จำนวน 60 คน

การเดินทางทุกประเภท จำนวน 111 คน

📈 เพิ่มขึ้นประมาณ 1.1 เท่า จากช่วงเดียวกันของปีก่อน

📉 ลดลง 17.78% จากเดือนก่อน

จำนวนการเดินทางไปทำงานต่างประเทศ จำแนกรายจังหวัด



ที่มา : กองบริหารแรงงานไทยไปต่างประเทศ

ประเทศที่มีผู้เดินทางไปทำงานสูงสุด 5 อันดับแรก

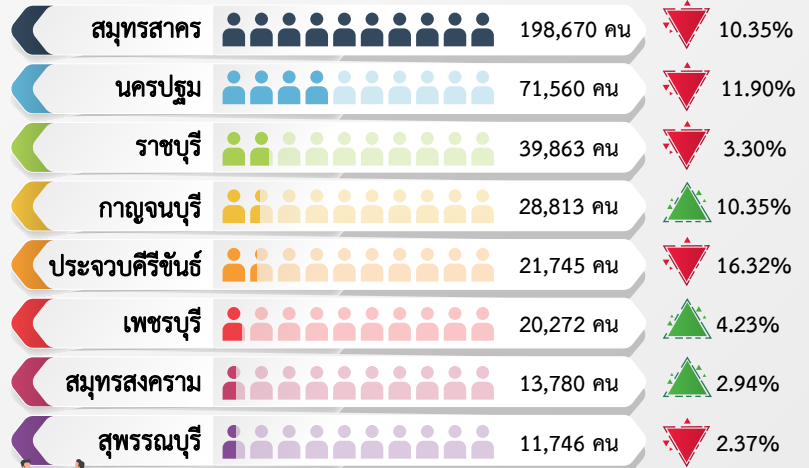
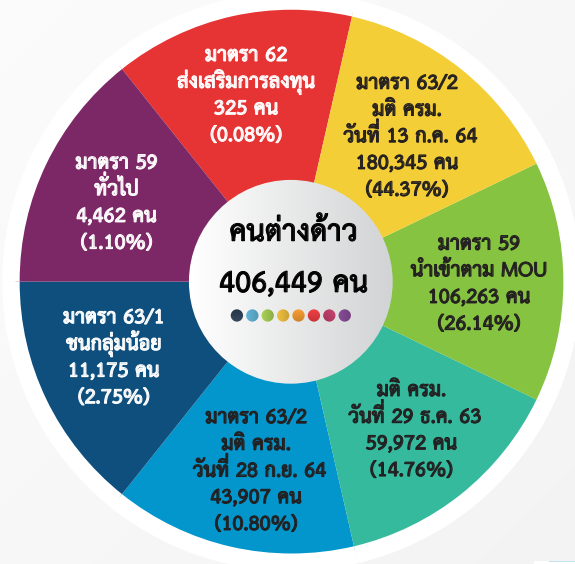


📉 ลดลง 7.84% จากช่วงเดียวกันของปีก่อน
 📈 เพิ่มขึ้น 5.75% จากเดือนก่อน

ข้อมูลจากสำนักบริหารแรงงานต่างด้าว ณ เดือนพฤษภาคม 2565 ภาคตะวันตกมีคนต่างด้าวที่ได้รับอนุญาตทำงานคงเหลือจำนวน 406,449 คน ลดลงจากช่วงเดียวกันของปีก่อน จำนวน 34,580 คน แต่เพิ่มขึ้นจากเดือนก่อน จำนวน 22,114 คน

จำแนกตามประเภทการอนุญาตให้ทำงาน

จำแนกรายจังหวัด



เปรียบเทียบช่วงเดียวกันปีก่อน

ที่มา : สำนักบริหารแรงงานต่างด้าว

ขอเชิญติดตามรับฟังรายการวิทยุ “เพื่อนแรงงาน” ทาง สวท. AM 1593 KHz. จังหวัดราชบุรี ทุกวันพุธ เวลา 15.00 - 15.30 น.



- ศูนย์บริหารข้อมูลตลาดแรงงานภาคตะวันตก
- www.doe.go.th/lmi_ratchaburi
- www.facebook.com/LMIWestern
- Youtube ช่อง “Western LMI Station”

มาตรฐานทางคุณธรรมและจริยธรรมฯ

- ปฏิบัติงานด้วยความซื่อสัตย์มีคุณธรรมและเสมอภาค
- ให้บริการด้วยความเต็มใจ รวดเร็วและประทับใจ
- มีมนุษยสัมพันธ์ ชยัน อดทน สามัคคี มีวินัย
- พัฒนาตนเองและหน่วยงาน สรรค์สร้างสังคม
- ศรัทธารักษาเกียรติ และศักดิ์ศรีของหน่วยงาน