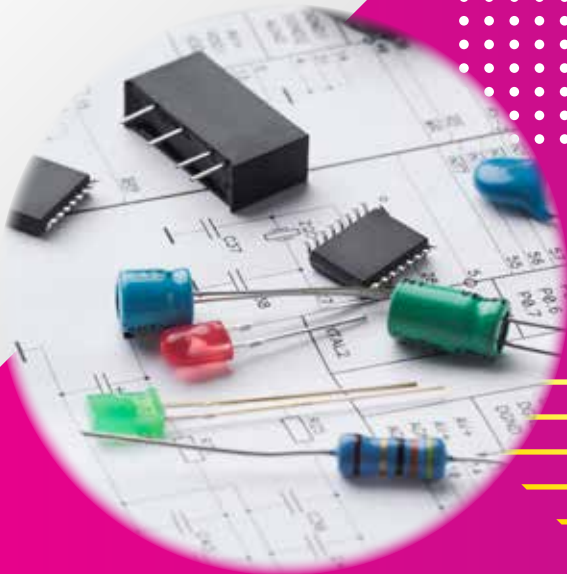




Western Labour Market Situation

สถานการณ์ตลาดแรงงานภาคตะวันตก ปีที่ 14 ฉบับที่ 7 ประจำเดือนกรกฎาคม 2565
ราชบุรี กาญจนบุรี สุพรรณบุรี นครปฐม สมุทรสาคร สมุทรสงคราม เพชรบุรี ประจวบคีรีขันธ์ www.doe.go.th/lmi_ratchaburi



ความต้องการแรงงาน เดือนมิถุนายน 2565
พบว่า อาชีพแรงงานด้านการผลิต
ยังคงมีความต้องการแรงงานมากที่สุด ร้อยละ 22.83
โดยอุตสาหกรรมการผลิตส่วนประกอบอิเล็กทรอนิกส์
มีความต้องการมากที่สุด
สำหรับผู้สมัครงาน และการบรรจุงาน
มีจำนวนลดลงจากช่วงเดียวกันของปีก่อน

คณะผู้จัดทำ.....

ที่ปรึกษา : นางสาวสุกฤต ไตรรัตน์ผลาด
ผู้อำนวยการกองบริหารข้อมูลตลาดแรงงาน
จัดทำโดย : ศูนย์บริหารข้อมูลตลาดแรงงานภาคตะวันตก
ศาลากลางจังหวัดราชบุรี (หลังเก่า) ชั้น 1
ตำบลหน้าเมือง อำเภอเมือง จังหวัดราชบุรี 70000
โทรศัพท์ 0 3232 6458 โทรสาร 0 3232 6082

บทบรรณาธิการ.....

สถานการณ์ตลาดแรงงานภาคตะวันตก เดือนมิถุนายน 2565
มีความต้องการแรงงาน จำนวนรวม 7,384 อัตรา โดยเป็น
ความต้องการแรงงานที่แจ้งผ่านกรมการจัดหางาน 4,437 อัตรา
และแจ้งผ่านบริษัทจัดหางานเอกชน 2,947 อัตรา ส่วนจำนวน
ผู้สมัครงานและการบรรจุงาน ยังเป็นการให้บริการผ่าน
กรมการจัดหางานเท่านั้น

สำหรับแรงงานที่เดินทางไปทำงานต่างประเทศ เพิ่มขึ้น
ร้อยละ 47.19 เมื่อเปรียบเทียบกับช่วงเดียวกันปีก่อน
ส่วนคนต่างด้าวที่ได้รับอนุญาตทำงานคงเหลือ 428,149 คน
ลดลงร้อยละ 4.76 เมื่อเปรียบเทียบกับช่วงเดียวกันของปีก่อน
ติดตามรายละเอียดของเนื้อหาสาระได้ภายในเล่ม ทั้งนี้
หากท่านมีข้อคิดเห็นหรือข้อเสนอแนะ สามารถแจ้งได้ที่
e-mail : lm_rbr@doe.go.th

CONTENTS สารบัญ

1 สถานการณ์การว่างงาน และการเลิกจ้าง หน้าที่ 2

2 ภาวะความต้องการแรงงาน หน้าที่ 3

3 การเดินทางไปทำงานต่างประเทศ หน้าที่ 4

4 คนต่างด้าวที่ได้รับอนุญาตทำงานคงเหลือ หน้าที่ 4

วัตถุประสงค์.....

เพื่อเผยแพร่สถานการณ์ตลาดแรงงาน
ภาคตะวันตก



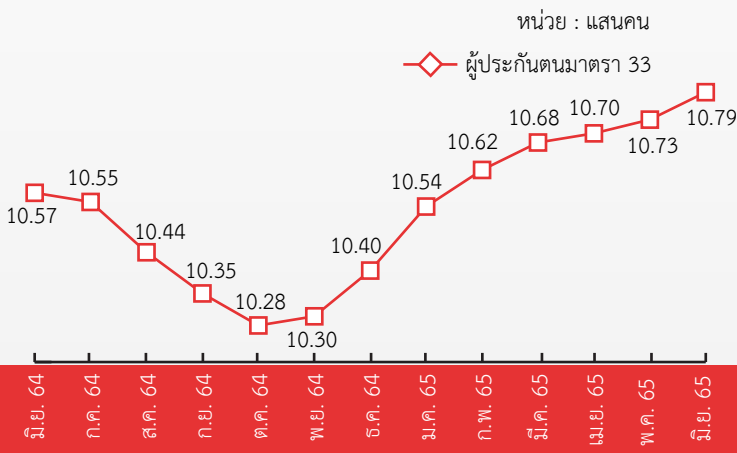


สถานการณ์การว่างงาน และการเลิกจ้าง

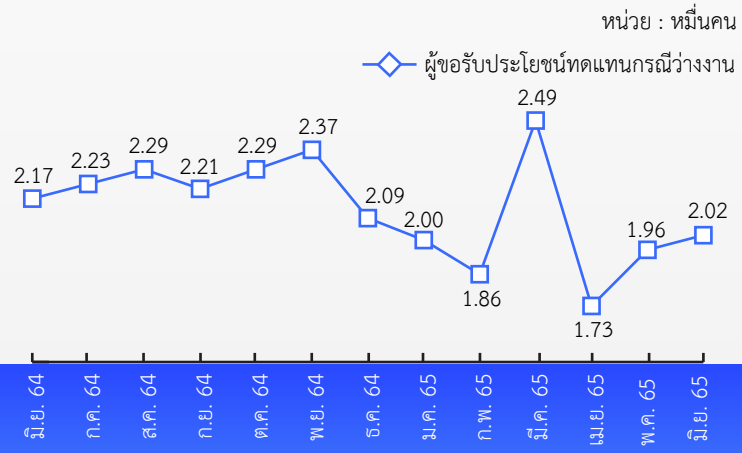
01

สถานการณ์การว่างงานและการเลิกจ้างในภาคตะวันตก ณ เดือนมิถุนายน 2565 มีผู้ประกันตนในระบบประกันสังคม (มาตรา 33) จำนวน 1,079,436 คน และมีผู้ประกันตนมาขึ้นทะเบียนขอรับประโยชน์ทดแทนกรณีว่างงาน จำนวน 20,238 คน คิดเป็นร้อยละ 1.87 ของผู้ประกันตนมาตรา 33 เมื่อเปรียบเทียบกับช่วงเดียวกันของปีก่อน พบว่ามีผู้ขอรับประโยชน์ทดแทนลดลง จำนวน 1,433 คน คิดเป็นร้อยละ 6.61 โดยสาเหตุการว่างงานมาจากการลาออก มากที่สุด ร้อยละ 87.69 รองลงมาคือ การเลิกจ้าง ร้อยละ 8.98 และสิ้นสุดสัญญาจ้าง ร้อยละ 3.34

ผู้ประกันตน (ม.33)



ผู้ขอรับประโยชน์ทดแทนกรณีว่างงาน



ผู้ขอรับประโยชน์ทดแทนกรณีว่างงาน จำแนกตามสาเหตุ เดือนมิถุนายน 2565 จำนวน 20,238 คน

1 เลิกจ้าง 1,817 คน

ลดลง 53.35% เทียบกับ มิ.ย.64 3,895 คน
เพิ่มขึ้น 4.61% เทียบกับ พ.ค.65 1,737 คน

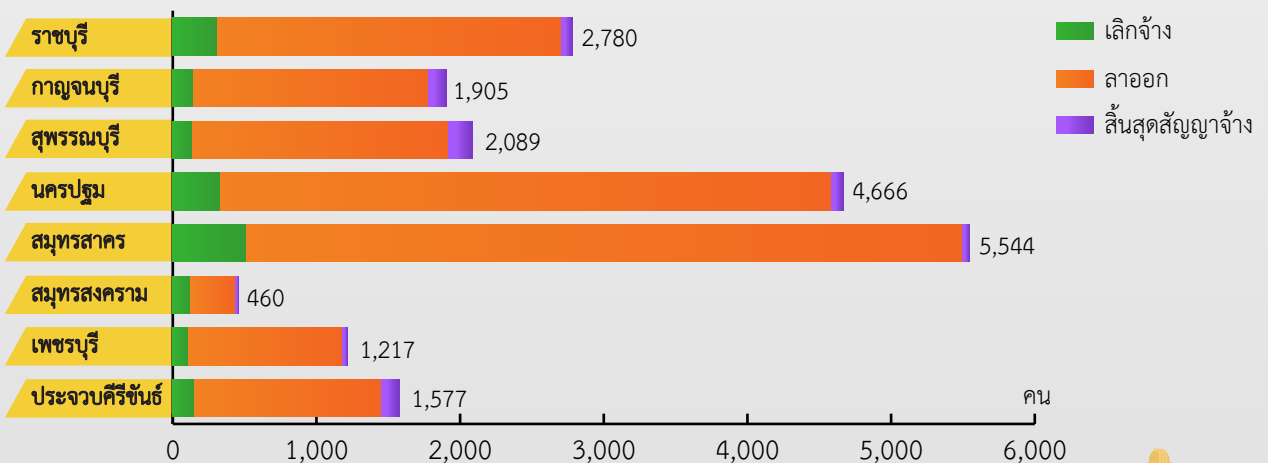
2 ลาออก 17,746 คน

เพิ่มขึ้น 4.08% เทียบกับ มิ.ย.64 17,050 คน
เพิ่มขึ้น 2.57% เทียบกับ พ.ค.65 17,301 คน

3 สิ้นสุดสัญญาจ้าง 675 คน

ลดลง 7.02% เทียบกับ มิ.ย.64 726 คน
เพิ่มขึ้น 15.78% เทียบกับ พ.ค.65 583 คน

ผู้ขอรับประโยชน์ทดแทนกรณีว่างงาน จำแนกตามจังหวัด เดือนมิถุนายน 2565 จำนวน 20,238 คน



ที่มา : สำนักงานประกันสังคม





การให้บริการจัดหางานในประเทศ ผ่านกรมการจัดหางาน (กกจ.) และบริษัทจัดหางานเอกชน (5 แห่ง) ณ เดือน มิถุนายน 2565 พบว่า มีตำแหน่งงานรวม 2,365 ตำแหน่ง 7,384 อัตรา (เป็นตำแหน่งที่แจ้งผ่าน กกจ. จำนวน 841 ตำแหน่ง 4,437 อัตรา และแจ้งผ่านบริษัทจัดหางานเอกชน จำนวน 1,524 ตำแหน่ง 2,947 อัตรา)

➔ อุตสาหกรรมที่มีความต้องการแรงงานมากที่สุด คือ อุตสาหกรรมการผลิตส่วนประกอบอิเล็กทรอนิกส์ จำนวน 911 อัตรา คิดเป็นร้อยละ 12.34 ของความต้องการแรงงานรวม และเป็นความต้องการแรงงานที่นายจ้างแจ้งผ่านกรมการจัดหางานทั้งหมด

➔ อาชีพที่นายจ้างมีความต้องการแรงงานมากที่สุด คือ แรงงานด้านการผลิต จำนวน 1,686 อัตรา คิดเป็นร้อยละ 22.83 ของความต้องการแรงงานรวม (แจ้งผ่าน กกจ. จำนวน 1,560 อัตรา แจ้งผ่านบริษัทเอกชน จำนวน 126 อัตรา)

➔ ระดับการศึกษาที่นายจ้างต้องการ ได้แก่ ผู้ที่จบการศึกษาในระดับมัธยมศึกษาและต่ำกว่ามากที่สุด จำนวน 3,073 อัตรา คิดเป็นร้อยละ 41.62 ของความต้องการแรงงานรวม (แจ้งผ่าน กกจ. จำนวน 2,555 อัตรา แจ้งผ่านบริษัทเอกชน จำนวน 518 อัตรา)

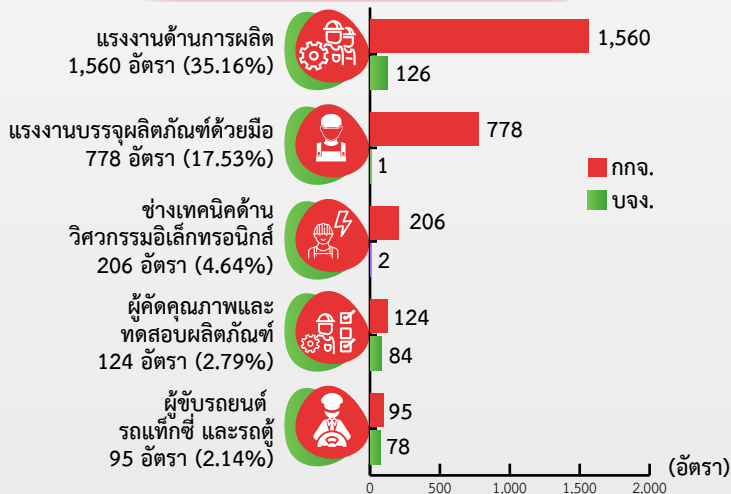
ตำแหน่งงานที่นายจ้างแจ้งผ่านกรมการจัดหางาน มากที่สุด 5 อันดับแรก พบว่า ตำแหน่งแรงงานด้านการผลิตยังมีความต้องการมากที่สุด ซึ่งเป็นตำแหน่งงานระดับไร้ฝีมือ (Unskill) ที่ไม่จำเป็นต้องใช้ทักษะหรือการศึกษาสูง คิดเป็นร้อยละ 21.12 ของความต้องการแรงงานรวมทั้งภาครัฐและเอกชน สำหรับตำแหน่งงานที่นายจ้างแจ้งผ่านบริษัทเอกชน ยังคงต้องการแรงงานที่ต้องมีทักษะ (Skill) ที่อาจจำเป็นต้องมีความรู้ ความชำนาญ หรือวุฒิการศึกษาที่นายจ้างกำหนด



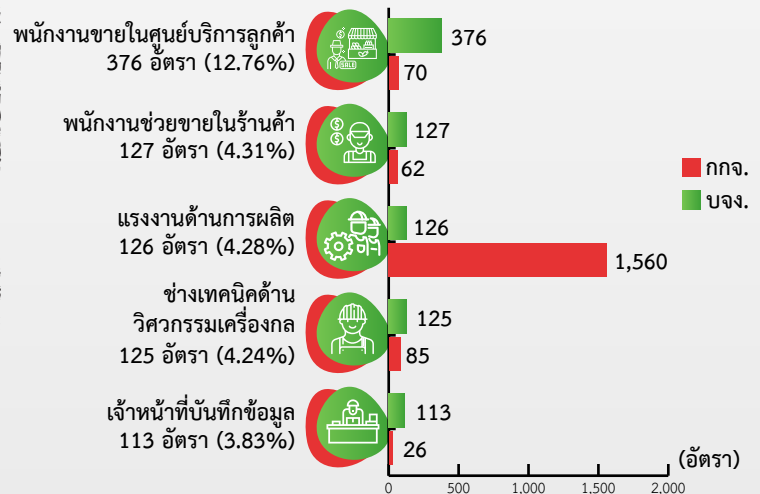
ตำแหน่งงานว่าง 7,384 อัตรา

- ตำแหน่งงานที่แจ้งผ่านกรมการจัดหางาน จำนวน 4,437 อัตรา
- ตำแหน่งงานจากบริษัทจัดหางาน จำนวน 2,947 อัตรา

ตำแหน่งงานที่แจ้งผ่านกรมการจัดหางาน 5 อันดับแรก ตามประเภทอาชีพ



ตำแหน่งงานจากบริษัทจัดหางาน 5 อันดับแรก ตามประเภทอาชีพ



ผู้สมัครงานที่มาใช้บริการ 2,611 คน

ม.ย. 64 3,831 คน ↓ ลดลง 31.85% จากช่วงเดียวกันของปีก่อน
พ.ค. 65 2,649 คน ↓ ลดลง 1.43% จากเดือนก่อน

5 อันดับแรก ตามประเภทอาชีพ



การบรรจุงาน 2,111 คน

ม.ย. 64 2,297 คน ↓ ลดลง 8.10% จากช่วงเดียวกันของปีก่อน
พ.ค. 65 1,923 คน ↑ เพิ่มขึ้น 9.78% จากเดือนก่อน

5 อันดับแรก ตามประเภทอาชีพ



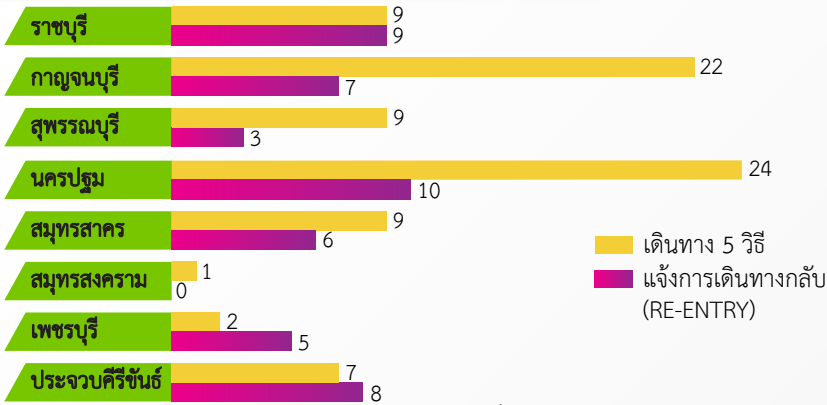
ข้อมูลจากกองบริหารแรงงานไทยไปต่างประเทศ ณ เดือนมิถุนายน 2565 ภาคตะวันตกมีแรงงานเดินทางไปทำงานต่างประเทศ จำนวน 131 คน หรือร้อยละ 1.47 ของแรงงานที่เดินทางไปทำงานต่างประเทศทั้งหมด จำแนกเป็นการเดินทาง 5 วิธี จำนวน 83 คน และ RE-ENTRY จำนวน 48 คน

การเดินทางทุกประเภท จำนวน 131 คน

📈 เพิ่มขึ้น 47.19% จากช่วงเดียวกันของปีก่อน

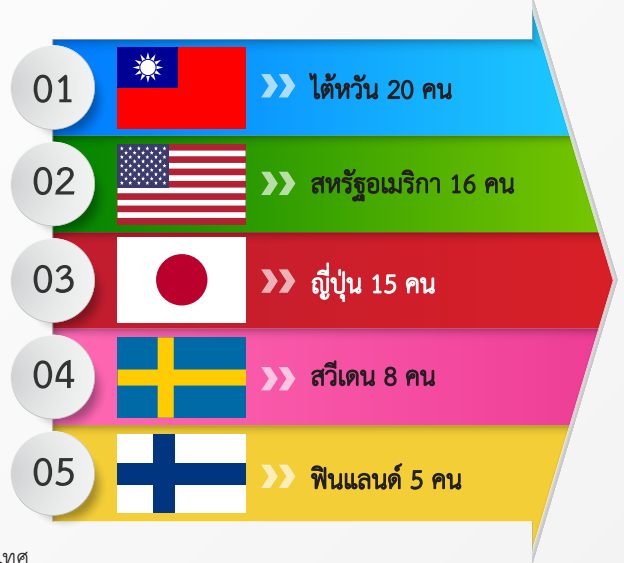
📈 เพิ่มขึ้น 18.02% จากเดือนก่อน

จำนวนการเดินทางไปทำงานต่างประเทศ จำแนกรายจังหวัด



ที่มา : กองบริหารแรงงานไทยไปต่างประเทศ

ประเทศที่มีผู้เดินทางไปทำงานสูงสุด 5 อันดับแรก



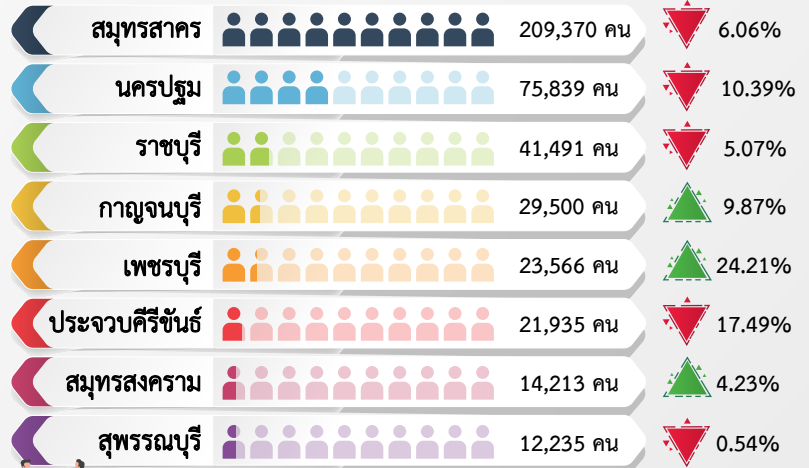
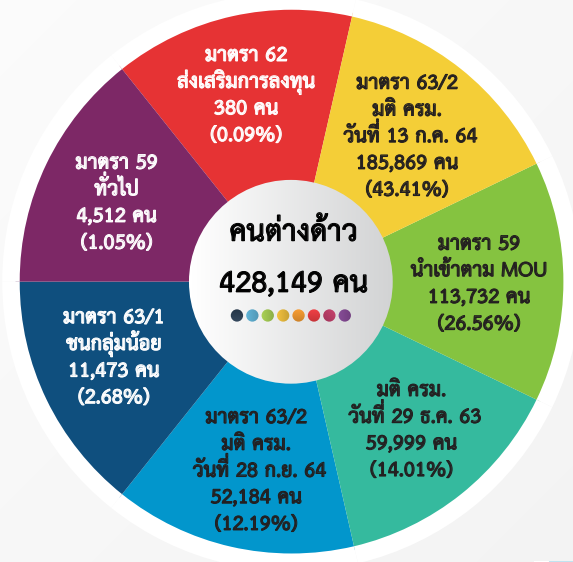
📉 ลดลง 4.76% จากช่วงเดียวกันของปีก่อน

📈 เพิ่มขึ้น 5.34% จากเดือนก่อน

ข้อมูลจากสำนักบริหารแรงงานต่างด้าว ณ เดือนมิถุนายน 2565 ภาคตะวันตกมีคนต่างด้าวที่ได้รับใบอนุญาตทำงานคงเหลือ จำนวน 428,149 คน ลดลงจากช่วงเดียวกันของปีก่อน จำนวน 21,414 คน แต่เพิ่มขึ้นจากเดือนก่อน จำนวน 21,700 คน

จำแนกตามประเภทการอนุญาตให้ทำงาน

จำแนกรายจังหวัด



เปรียบเทียบช่วงเดียวกันปีก่อน

ที่มา : สำนักบริหารแรงงานต่างด้าว

ขอเชิญติดตามรับฟังรายการวิทยุ “เพื่อนแรงงาน” ทาง สวท. AM 1593 KHz. จังหวัดราชบุรี ทุกวันพุธ เวลา 15.00 - 15.30 น.



- ศูนย์บริหารข้อมูลตลาดแรงงานภาคตะวันตก
- www.doe.go.th/lmi_ratchaburi
- www.facebook.com/LMIWestern
- Youtube ช่อง “Western LMI Station”

มาตรฐานทางคุณธรรมและจริยธรรมฯ

- ข้อ 1 ปฏิบัติงานด้วยความซื่อสัตย์มีคุณธรรมและเสมอภาค
- ข้อ 2 ให้บริการด้วยความเต็มใจ รวดเร็วและประทับใจ
- ข้อ 3 มีมนุษยสัมพันธ์ ชยัน อดทน สามัคคี มีวินัย
- ข้อ 4 พัฒนาตนเองและหน่วยงาน สรรค์สร้างสังคม
- ข้อ 5 ศรัทธารักษาเกียรติ และศักดิ์ศรีของหน่วยงาน