






# North Eastern Labour Market Situation

## สถานการณ์ตลาดแรงงานภาคตะวันออกเฉียงเหนือ

ปีที่ 14 ฉบับที่ 7 ประจำเดือนกรกฎาคม ปี 2565

### การว่างงานและการเลิกจ้าง

-  ลาออก 8,785 คน
-  เลิกจ้าง 644 คน
-  สิ้นสุดสัญญาจ้าง 224 คน

### อุตสาหกรรมที่มีความต้องการแรงงาน

มากที่สุด 3 อันดับแรก



### บทบรรณาธิการ

สถานการณ์ตลาดแรงงานภาคตะวันออกเฉียงเหนือ ข้อมูลเดือนมิถุนายน 2565 เป็นการนำข้อมูลความต้องการแรงงานที่แจ้งผ่านกรมการจัดหางาน บริษัทจัดหางาน (5 แห่ง) ส่วนผู้สมัครงานและการบรรจุงานยังเป็นข้อมูลที่ทำให้บริการผ่านกรมการจัดหางาน พบว่า นายจ้าง/สถานประกอบการมีความต้องการแรงงาน จำนวน 6,931 อัตรา แจ้งผ่านกรมการจัดหางาน จำนวน 6,480 อัตรา แจ้งผ่านบริษัทจัดหางาน จำนวน 448 อัตรา และแจ้งผ่านหน่วยงานภาครัฐ (สำนักงาน กพ.) จำนวน 3 อัตรา ผู้สมัครงานที่มาใช้บริการจัดหางาน จำนวน 5,189 คน และมีการบรรจุงาน จำนวน 4,280 คน สำหรับแรงงานที่เดินทางไปทำงานต่างประเทศ จำนวน 5,302 คน เพิ่มขึ้น ร้อยละ 97.69 ส่วนคนต่างด้าวคงเหลือ จำนวน 53,867 คน ลดลงร้อยละ 9.15 จากช่วงเดียวกันของปีก่อน

ทั้งนี้ผู้สนใจสามารถดูรายละเอียดข้อมูลและติดตามสถานการณ์ตลาดแรงงานภาคตะวันออกเฉียงเหนือ ได้ที่ [www.doe.go.th/lmi-ne](http://www.doe.go.th/lmi-ne)

### คณะผู้จัดทำ

อำนวยการโดย : นางสาวสุวกุล ไตรรัตน์ผลาดล  
ผู้อำนวยการกองบริหารข้อมูลตลาดแรงงาน  
จัดทำโดย : ศูนย์บริหารข้อมูลตลาดแรงงานภาคตะวันออกเฉียงเหนือ  
ศาลากลางจังหวัดขอนแก่น ชั้น 3 (หลังเก่า)  
ถนนศูนย์ราชการ ตำบลในเมือง อำเภอเมือง  
จังหวัดขอนแก่น 40000

### CONTENTS

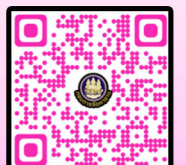
- 1 สถานการณ์การว่างงาน และการเลิกจ้าง
- 2 ภาวะความต้องการแรงงาน
- 3 การไปทำงานต่างประเทศ
- 4 การทำงานของคนต่างด้าว

โทรศัพท์: 0-4323-9016, 0-4323-4752

โทรสาร : 0-4323-9016

เว็บไซต์ : [www.doe.go.th/lmi-ne](http://www.doe.go.th/lmi-ne)

E-mail : [lm\\_kkn@doe.go.th](mailto:lm_kkn@doe.go.th)



ดูรายละเอียดเพิ่มเติมและ

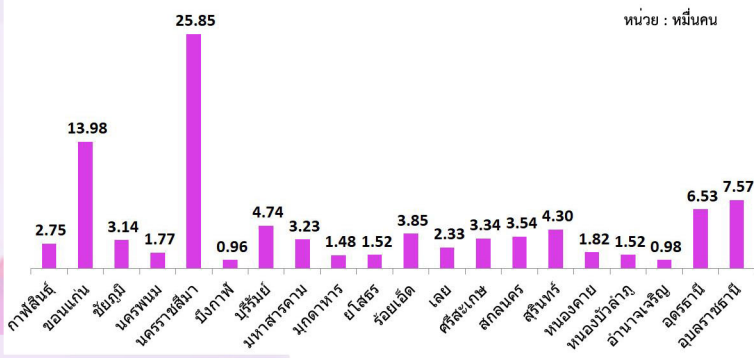
ติดตามสถานการณ์ตลาดแรงงานภาค ๆ ได้ที่

เพจ Facebook [www.doe.go.th/lmi-ne](http://www.doe.go.th/lmi-ne)

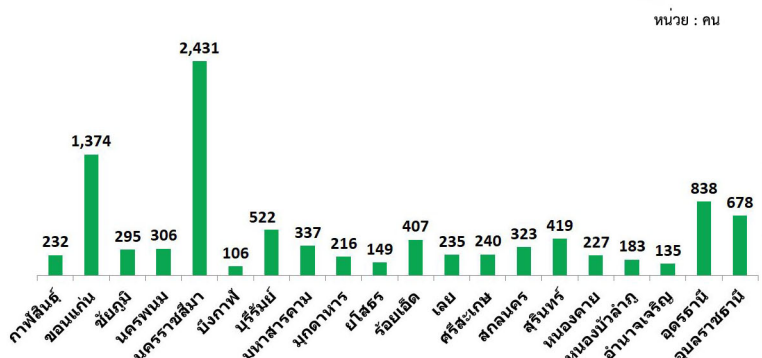
# สถานการณ์การว่างงานและการเลิกจ้าง

สถานการณ์การว่างงานและการเลิกจ้างในภาคตะวันออกเฉียงเหนือ เดือนมิถุนายน 2565 มีผู้ประกันตนมาตรา 33 ในระบบประกันสังคม จำนวน 952,026 คน และมีผู้ประกันตนมาขึ้นทะเบียนขอรับประโยชน์ทดแทนกรณีว่างงาน จำนวน 9,653 คน คิดเป็นร้อยละ 1.01 ของผู้ประกันตนมาตรา 33 เมื่อเปรียบเทียบกับเดือนก่อน พบว่าผู้ขอรับประโยชน์ทดแทน ลดลงร้อยละ 4.29 โดยสาเหตุการว่างงานคือ การลาออกจากงาน จำนวน 8,785 คน คิดเป็นร้อยละ 91.01 การเลิกจ้าง จำนวน 644 คน คิดเป็นร้อยละ 6.67 และสิ้นสุดสัญญาจ้าง จำนวน 224 คน คิดเป็นร้อยละ 2.32

## ผู้ประกันตน มาตรา 33



## ผู้ขอรับประโยชน์ทดแทนกรณีว่างงาน



ที่มา : สำนักงานประกันสังคม

ที่มา : ระบบไทยมีงานทำ กรมการจัดหางาน

## ผู้ขอรับประโยชน์ทดแทนกรณีว่างงาน จำนวน 9,653 คน



ลาออก 8,785 คน

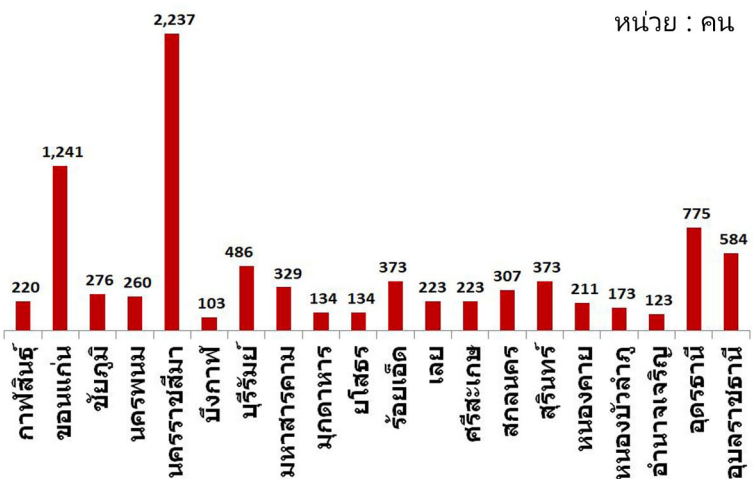
สิ้นสุดสัญญาจ้าง 224 คน  
19.42%  
จากช่วงเดียวกันของเดือนก่อน (278 คน)

เทียบกับ พฤษภาคม 65 9,123 คน 3.70%

### สาเหตุที่ลาออกจากงาน

- 01 ต้องการเปลี่ยนงานใหม่ 3,866 คน
- 02 ประกอบอาชีพอิสระ 3,180 คน
- 03 พักผ่อน 1,286 คน
- 04 รักษาตัวเนื่องจากเจ็บป่วย 453 คน

### ลาออก จำแนกตามจังหวัด



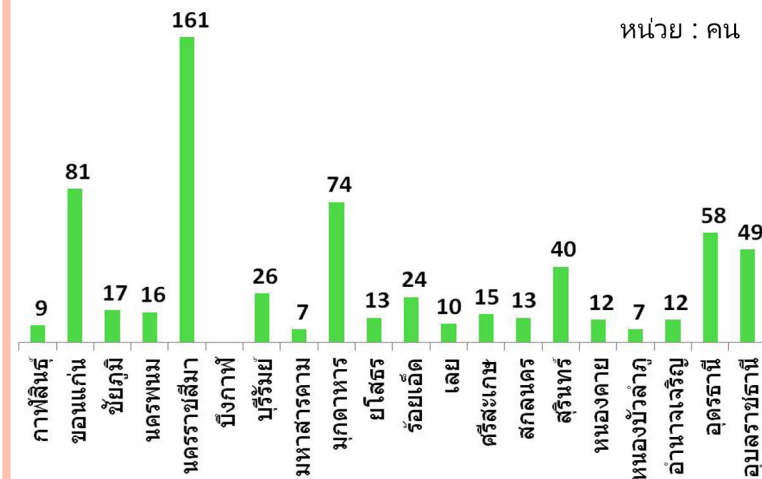
เลิกจ้าง 644 คน

เทียบกับ พฤษภาคม 65 685 คน 5.99%

### สาเหตุที่ถูกเลิกจ้าง

- 01 ลดจำนวนพนักงาน 279 คน
- 02 นายจ้างยกเลิกสัญญาจ้าง 229 คน
- 03 สถานประกอบการปิดกิจการ 136 คน

### เลิกจ้าง จำแนกตามจังหวัด

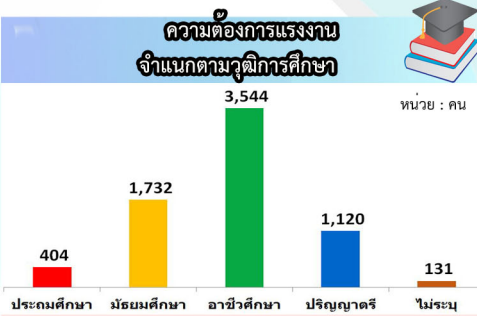


# ภาวะความต้องการแรงงาน

นายจ้าง/สถานประกอบการ แจ้งความต้องการแรงงาน เดือนมิถุนายน 2565 จำนวน 6,931 อัตรา โดยแจ้งผ่านกรมการจัดหางาน จำนวน 6,480 อัตรา ผ่านบริษัทจัดหางาน (5 แห่ง) จำนวน 448 อัตรา และผ่านหน่วยงานภาครัฐ (สนง.ก.พ.) จำนวน 3 อัตรา อุตสาหกรรมที่มีความต้องการแรงงานมากที่สุดอันดับแรกคือ การผลิต จำนวน 3,602 อัตรา (ร้อยละ 51.97) รองลงมา การขายส่งและการขายปลีก จำนวน 1,762 อัตรา (ร้อยละ 25.42) การก่อสร้าง จำนวน 355 อัตรา (ร้อยละ 5.12) กิจกรรมบริการ จำนวน 208 อัตรา (ร้อยละ 3.00) และกิจกรรมด้านสุขภาพและงานสังคมสงเคราะห์ จำนวน 205 อัตรา (ร้อยละ 2.96)

### ความต้องการแรงงาน 6,931 อัตรา

- แจ้งผ่านกรมการจัดหางาน 6,480 อัตรา
- แจ้งผ่านบริษัทจัดหางาน (5 แห่ง) 448 อัตรา
- แจ้งผ่านหน่วยงานภาครัฐ (สนง.ก.พ.) 3 อัตรา



### 5 อันดับอุตสาหกรรมที่มีความต้องการแรงงานมากที่สุด

1. การผลิต
2. การขายส่งและการขายปลีก การช้อปปิ้งออนไลน์และจกักรยานยนต์
3. การก่อสร้าง
4. กิจกรรมบริการ
5. กิจกรรมด้านสุขภาพ และงานสังคมสงเคราะห์

- ### 5 อันดับอาชีพที่มีความต้องการแรงงานมากที่สุด ผ่านกรมการจัดหางาน
1. คนงานด้านการผลิต
  2. ตัวแทนขายด้านการค้า
  3. พนักงานสาธิตสินค้า
  4. ผู้ควบคุมเครื่องจักรเย็บผ้า
  5. พนักงานควบคุมแผงเครื่องติดต่อทางโทรศัพท์

- ### 5 อันดับอาชีพที่มีความต้องการแรงงานมากที่สุด ผ่านบริษัทจัดหางาน
1. ผู้ให้คำปรึกษาด้านการเงินและการลงทุน
  2. พนักงานสาธิตสินค้า
  3. ผู้จัดการด้านการขายและการตลาด
  4. เสมียนทั่วไป
  5. ช่างเครื่องและช่างซ่อมเครื่องยนตยานยนต์

### ผู้สมัครงานที่มาใช้ บริการจัดหางาน 5,189 คน

เทียบกับ พฤษภาคม 65 **5,237** คน **0.92 %**

เทียบกับ มิถุนายน 64 **7,303** คน **28.95 %**



### การบรรจุงาน 4,280 คน

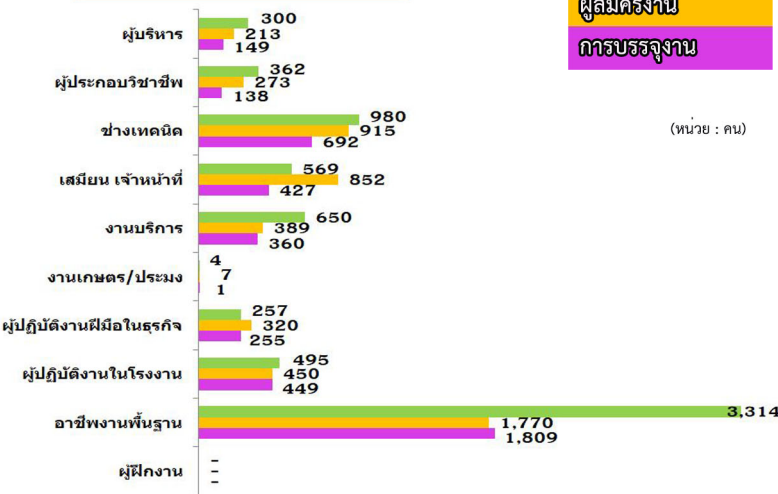
เทียบกับ พฤษภาคม 65 **3,882** คน **10.25 %**

เทียบกับ มิถุนายน 64 **4,740** คน **9.70 %**



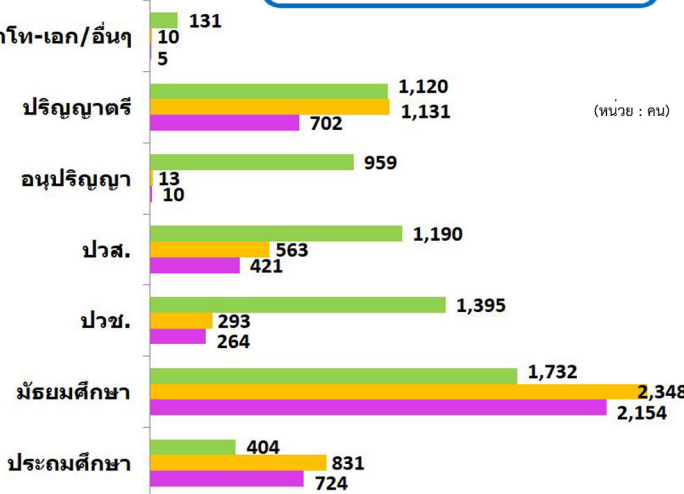
## ความต้องการแรงงาน ผู้สมัครงานที่มาใช้บริการ และการบรรจุงาน

### จำแนกตามหมวดอาชีพ



ความต้องการแรงงาน  
ผู้สมัครงาน  
การบรรจุงาน

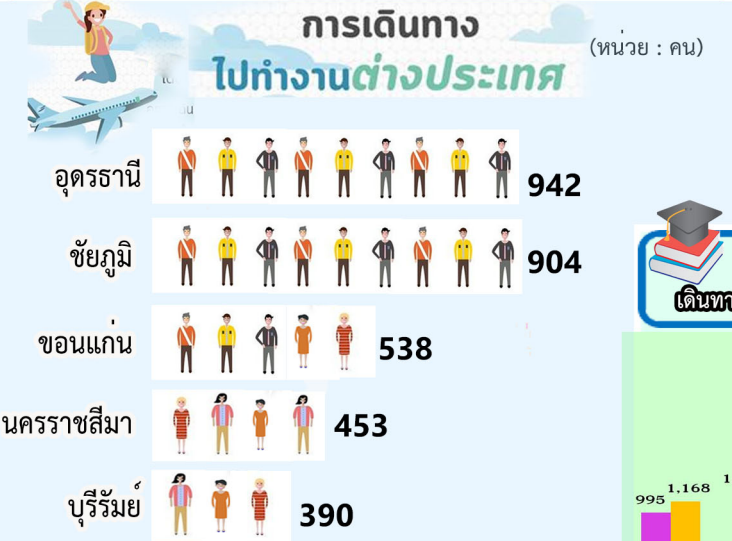
### จำแนกตามระดับการศึกษา



# การไปทำงานต่างประเทศ

การไปทำงานต่างประเทศของแรงงานไทย ในภาคตะวันออกเฉียงเหนือ เดือนมิถุนายน ปี 2565 มีจำนวน 5,302 คน จังหวัดที่มีแรงงานไปทำงานต่างประเทศมากที่สุด 3 อันดับแรก คือ อุดรธานี ชัยภูมิ และขอนแก่น ประเทศที่มีแรงงานไทยไปทำงานต่างประเทศมากที่สุด 3 อันดับแรก คือ ไต้หวัน สวีเดน และอิสราเอล เมื่อเปรียบเทียบกับช่วงเดียวกันของปีก่อน แรงงานไปทำงานต่างประเทศ เพิ่มขึ้น ร้อยละ 97.69

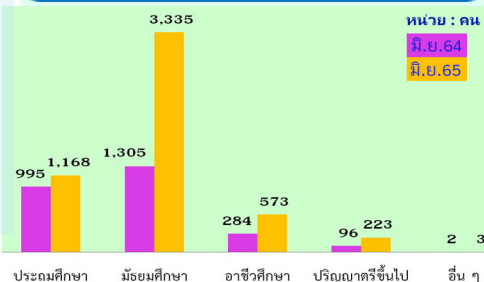
จังหวัดในภาคตะวันออกเฉียงเหนือ  
ที่มีแรงงานไปทำงานต่างประเทศมากที่สุด 5 อันดับแรก



ประเทศที่มีแรงงานในภาคตะวันออกเฉียงเหนือ  
ไปทำงานมากที่สุด 5 อันดับแรก



จำนวนแรงงานไทยในภาคฯ  
เดินทางไปทำงานต่างประเทศจำแนกตามวุฒิฯ



เปรียบเทียบข้อมูล  
การไปทำงานต่างประเทศ



จำแนกตามวิธีการเดินทาง

เฉพาะ Re-entry VISA  
**848 คน**  
2.45 ๓๙  
จากช่วงเดียวกันของปีก่อน  
(จำนวน 246 คน)

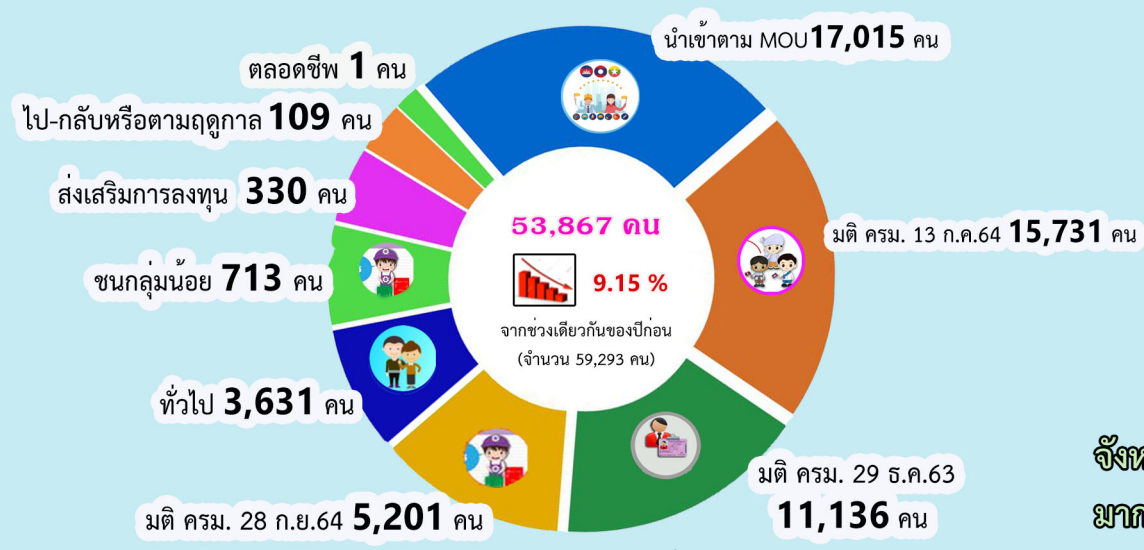
เฉพาะ 5 วิธีการเดินทาง **5,302 คน**

วิธีการเดินทาง	จำนวนคน	ร้อยละ
บริษัทจัดหางานจัดส่ง	1,966 คน	37.08 %
นายจ้างพาลูกจ้างไปทำงาน	1,536 คน	28.97 %
กรมการจัดหางานจัดส่ง	1,021 คน	19.26 %
แจ้งการเดินทางด้วยตัวเอง	749 คน	14.13 %
นายจ้างพาไปฝึกงาน	30 คน	0.57 %

ที่มา : กองบริหารแรงงานไทยไปต่างประเทศ

## การทำงานของคนต่างดาว

จำนวนคนต่างด้าวคงเหลือในภาคตะวันออกเฉียงเหนือ ณ เดือนมิถุนายน 2565 จำนวน 53,867 คน ลดลง ร้อยละ 9.15 จากช่วงเดียวกันของปีก่อน



จังหวัดที่มีคนต่างด้าวคงเหลือ  
มากที่สุด 5 อันดับแรก



ที่มา : สำนักบริหารแรงงานต่างด้าว

ศูนย์บริหารข้อมูลตลาดแรงงานภาคตะวันออกเฉียงเหนือ