



# Western Labour Market Situation

สถานการณ์ตลาดแรงงานภาคตะวันตก ปีที่ 14 ฉบับที่ 8 ประจำเดือนสิงหาคม 2565  
ราชบุรี กาญจนบุรี สุพรรณบุรี นครปฐม สมุทรสาคร สมุทรสงคราม เพชรบุรี ประจวบคีรีขันธ์ [www.doe.go.th/lmi\\_ratchaburi](http://www.doe.go.th/lmi_ratchaburi)



**ความต้องการแรงงาน พบว่า  
อาชีพแรงงานด้านการผลิต  
ยังคงมีความต้องการแรงงานมากที่สุด ร้อยละ 24.09  
โดยอุตสาหกรรมการผลิตเฟอร์นิเจอร์ไม้  
มีความต้องการมากที่สุด  
สำหรับผู้สมัครงาน และการบรรจุงาน  
มีจำนวนลดลงจากช่วงเดียวกันของปีก่อน**

## คณะผู้จัดทำ.....

ที่ปรึกษา : นางสาวสุวกุล ไตรรัตน์ผลาดล  
ผู้อำนวยการกองบริหารข้อมูลตลาดแรงงาน  
จัดทำโดย : ศูนย์บริหารข้อมูลตลาดแรงงานภาคตะวันตก  
ศาลากลางจังหวัดราชบุรี (หลังเก่า) ชั้น 1  
ตำบลหน้าเมือง อำเภอเมือง จังหวัดราชบุรี 70000  
โทรศัพท์ 0 3232 6458 โทรสาร 0 3232 6082

## บทบรรณาธิการ.....

สถานการณ์ตลาดแรงงานภาคตะวันตก เดือนกรกฎาคม 2565  
มีความต้องการแรงงาน จำนวนรวม 6,898 อัตรา โดยเป็น  
ความต้องการแรงงานที่แจ้งผ่านกรมการจัดหางาน 3,885 อัตรา  
และแจ้งผ่านบริษัทจัดหางานเอกชน 3,013 อัตรา ส่วนจำนวน  
ผู้สมัครงานและการบรรจุงาน ยังเป็นการให้บริการผ่าน  
กรมการจัดหางานเท่านั้น

สำหรับแรงงานที่เดินทางไปทำงานต่างประเทศ เพิ่มขึ้น  
ร้อยละ 44.04 เมื่อเปรียบเทียบกับช่วงเดียวกันปีก่อน  
ส่วนคนต่างด้าวที่ได้รับอนุญาตทำงานคงเหลือ 440,407 คน  
ลดลงร้อยละ 1.85 เมื่อเปรียบเทียบกับช่วงเดียวกันของปีก่อน  
ติดตามรายละเอียดของเนื้อหาสาระได้ภายในเล่ม  
หากท่านมีข้อคิดเห็นหรือข้อเสนอแนะ สามารถแจ้งได้ที่  
e-mail : [lm\\_rbr@doe.go.th](mailto:lm_rbr@doe.go.th)

## CONTENTS สารบัญ

1 สถานการณ์การว่างงาน และการเลิกจ้าง หน้าที่ 2

2 ภาวะความต้องการแรงงาน หน้าที่ 3

3 การเดินทางไปทำงานต่างประเทศ หน้าที่ 4

4 คนต่างด้าวที่ได้รับอนุญาตทำงานคงเหลือ หน้าที่ 4

## วัตถุประสงค์.....

เพื่อเผยแพร่สถานการณ์ตลาดแรงงาน  
ภาคตะวันตก





# สถานการณ์การว่างงาน และการเลิกจ้าง

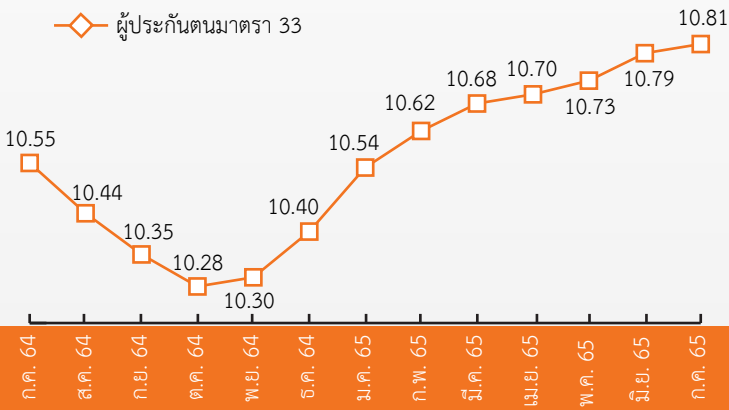
# 01

สถานการณ์การว่างงานและการเลิกจ้างในภาคตะวันตก ณ เดือนกรกฎาคม 2565 มีผู้ประกันตนในระบบประกันสังคม (มาตรา 33) จำนวน 1,080,823 คน และมีผู้ประกันตนมาขึ้นทะเบียนขอรับประโยชน์ทดแทนกรณีว่างงาน จำนวน 18,456 คน คิดเป็นร้อยละ 1.71 ของผู้ประกันตนมาตรา 33 เมื่อเปรียบเทียบกับช่วงเดียวกันของปีก่อน พบว่ามีผู้ขอรับประโยชน์ทดแทนลดลง จำนวน 3,843 คน คิดเป็นร้อยละ 17.23 โดยสาเหตุการว่างงานมาจากการลาออก มากที่สุด ร้อยละ 86.62 รองลงมาคือ การเลิกจ้าง ร้อยละ 9.40 และสิ้นสุดสัญญาจ้าง ร้อยละ 3.98

## ผู้ประกันตน (ม.33)

หน่วย : แสนคน

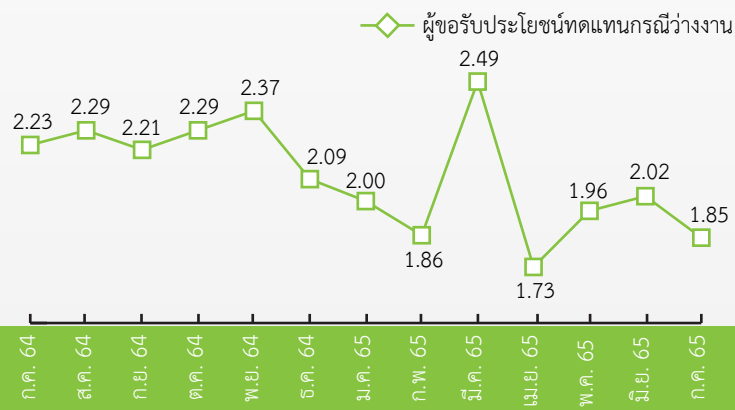
◆ ผู้ประกันตนมาตรา 33



## ผู้ขอรับประโยชน์ทดแทนกรณีว่างงาน

หน่วย : หมื่นคน

◆ ผู้ขอรับประโยชน์ทดแทนกรณีว่างงาน



ผู้ขอรับประโยชน์ทดแทนกรณีว่างงาน จำแนกตามสาเหตุ เดือนกรกฎาคม 2565 จำนวน 18,456 คน

**1** เลิกจ้าง 1,735 คน

📉 ลดลง 57.30% เทียบกับ ก.ค.64 4,063 คน  
 📉 ลดลง 4.51% เทียบกับ มิ.ย.65 1,817 คน

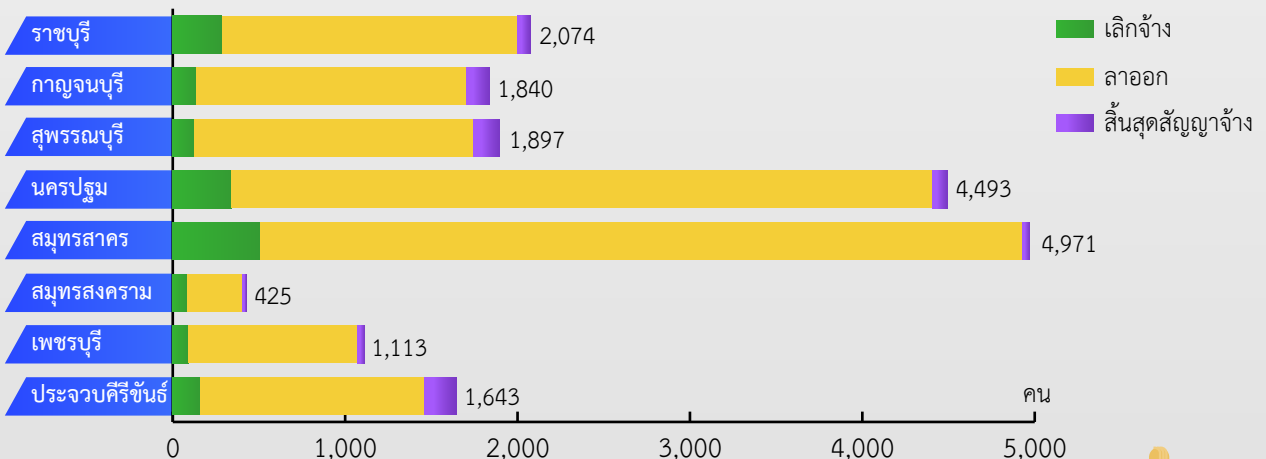
**2** ลาออก 15,987 คน

📉 ลดลง 7.96% เทียบกับ ก.ค.64 17,370 คน  
 📉 ลดลง 9.91% เทียบกับ มิ.ย.65 17,746 คน

**3** สิ้นสุดสัญญาจ้าง 734 คน

📉 ลดลง 15.24% เทียบกับ ก.ค.64 866 คน  
 📈 เพิ่มขึ้น 8.74% เทียบกับ มิ.ย.65 675 คน

ผู้ขอรับประโยชน์ทดแทนกรณีว่างงาน จำแนกตามจังหวัด เดือนกรกฎาคม 2565 จำนวน 18,456 คน



ที่มา : สำนักงานประกันสังคม





+ การให้บริการจัดหางานในประเทศ ผ่านกรมการจัดหางาน (กกจ.) และบริษัทจัดหางานเอกชน (5 แห่ง) ณ เดือน กรกฎาคม 2565 พบว่า มีตำแหน่งงานรวม 2,322 ตำแหน่ง 6,898 อัตรา (เป็นตำแหน่งที่แจ้งผ่าน กกจ. จำนวน 753 ตำแหน่ง 3,885 อัตรา และแจ้งผ่านบริษัทจัดหางานเอกชน จำนวน 1,569 ตำแหน่ง 3,013 อัตรา)

➔ อุตสาหกรรมที่มีความต้องการแรงงานมากที่สุด คือ อุตสาหกรรมการผลิตเฟอร์นิเจอร์ไม้ จำนวน 221 อัตรา คิดเป็นร้อยละ 3.20 ของความต้องการแรงงานรวม (แจ้งผ่าน กกจ. จำนวน 83 อัตรา แจ้งผ่านบริษัทเอกชน จำนวน 138 อัตรา)

➔ อาชีพที่นายจ้างมีความต้องการแรงงานมากที่สุด คือ แรงงานด้านการผลิต จำนวน 1,662 อัตรา คิดเป็นร้อยละ 24.09 ของความต้องการแรงงานรวม (แจ้งผ่าน กกจ. จำนวน 1,521 อัตรา แจ้งผ่านบริษัทเอกชน จำนวน 141 อัตรา)

➔ ระดับการศึกษาที่นายจ้างต้องการ ได้แก่ ผู้ที่จบการศึกษาในระดับมัธยมศึกษาและต่ำกว่ามากที่สุด จำนวน 2,459 อัตรา คิดเป็นร้อยละ 35.65 ของความต้องการแรงงานรวม (แจ้งผ่าน กกจ. จำนวน 2,106 อัตรา แจ้งผ่านบริษัทเอกชน จำนวน 353 อัตรา)

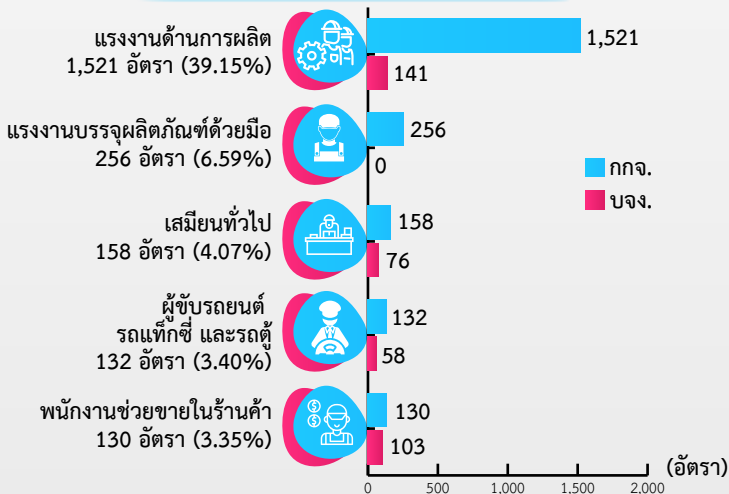
ตำแหน่งงานที่นายจ้างแจ้งผ่านกรมการจัดหางาน มากที่สุด 5 อันดับแรก พบว่า ตำแหน่งแรงงานด้านการผลิตยังมีความต้องการมากที่สุด ซึ่งเป็นตำแหน่งงานระดับไร้ฝีมือ (Unskill) ที่ไม่จำเป็นต้องใช้ทักษะหรือการศึกษาสูง คิดเป็นร้อยละ 22.05 ของความต้องการแรงงานรวมทั้งภาครัฐและเอกชน สำหรับตำแหน่งงานที่นายจ้างแจ้งผ่านบริษัทเอกชน ยังคงต้องการแรงงานที่ต้องมีทักษะ (Skill) ที่อาจจำเป็นต้องมีความรู้ ความชำนาญ หรือวุฒิการศึกษาที่นายจ้างกำหนด



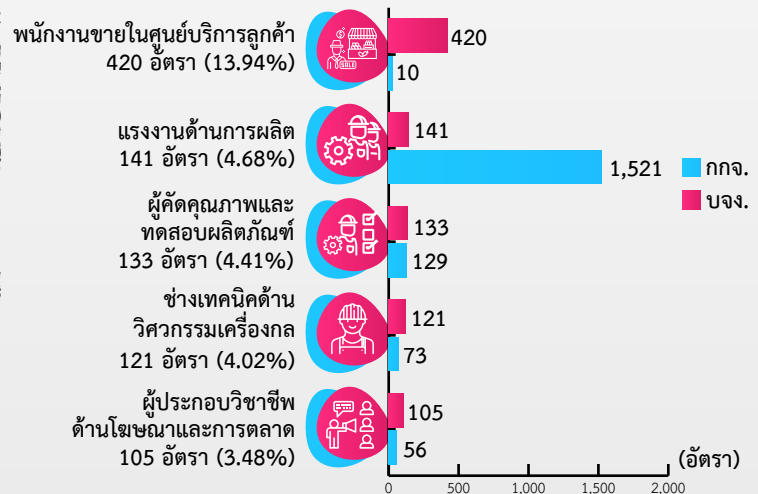
## ตำแหน่งงานว่าง 6,898 อัตรา

- ตำแหน่งงานที่แจ้งผ่านกรมการจัดหางาน จำนวน 3,885 อัตรา
- ตำแหน่งงานจากบริษัทจัดหางาน จำนวน 3,013 อัตรา

### ตำแหน่งงานที่แจ้งผ่านกรมการจัดหางาน 5 อันดับแรก ตามประเภทอาชีพ



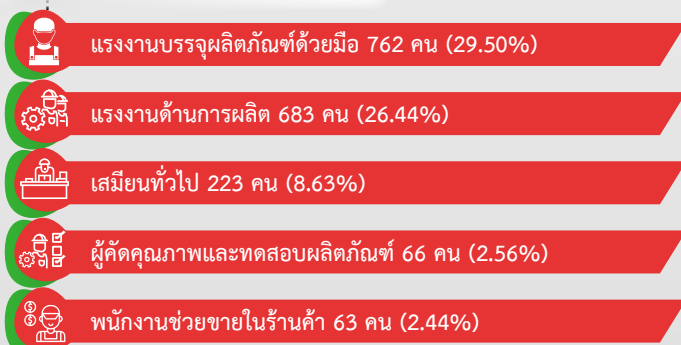
### ตำแหน่งงานจากบริษัทจัดหางาน 5 อันดับแรก ตามประเภทอาชีพ



## ผู้สมัครงานที่มาใช้บริการ 2,583 คน

ก.ค. 64 3,072 คน ลดลง 15.92% จากช่วงเดียวกันของปีก่อน  
 มิ.ย. 65 2,611 คน ลดลง 1.07% จากเดือนก่อน

### 5 อันดับแรก ตามประเภทอาชีพ



## การบรรจุงาน 2,192 คน

ก.ค. 64 2,211 คน ลดลง 0.86% จากช่วงเดียวกันของปีก่อน  
 มิ.ย. 65 2,111 คน เพิ่มขึ้น 3.84% จากเดือนก่อน

### 5 อันดับแรก ตามประเภทอาชีพ



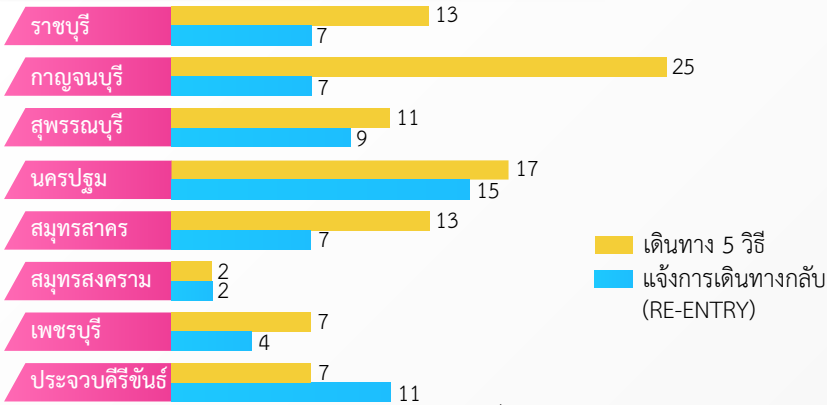
ข้อมูลจากกองบริหารแรงงานไทยไปต่างประเทศ ณ เดือนกรกฎาคม 2565 ภาคตะวันตกมีแรงงานเดินทางไปทำงานต่างประเทศ จำนวน 157 คน หรือร้อยละ 1.02 ของแรงงานที่เดินทางไปทำงานต่างประเทศทั้งหมด จำแนกเป็นการเดินทาง 5 วิธี จำนวน 95 คน และ RE-ENTRY จำนวน 62 คน

การเดินทางทุกประเภท จำนวน 157 คน

📈 เพิ่มขึ้น 44.04% จากช่วงเดียวกันของปีก่อน

📈 เพิ่มขึ้น 19.85% จากเดือนก่อน

จำนวนการเดินทางไปทำงานต่างประเทศ จำแนกรายจังหวัด



ที่มา : กองบริหารแรงงานไทยไปต่างประเทศ

ประเทศที่มีผู้เดินทางไปทำงานสูงสุด 5 อันดับแรก



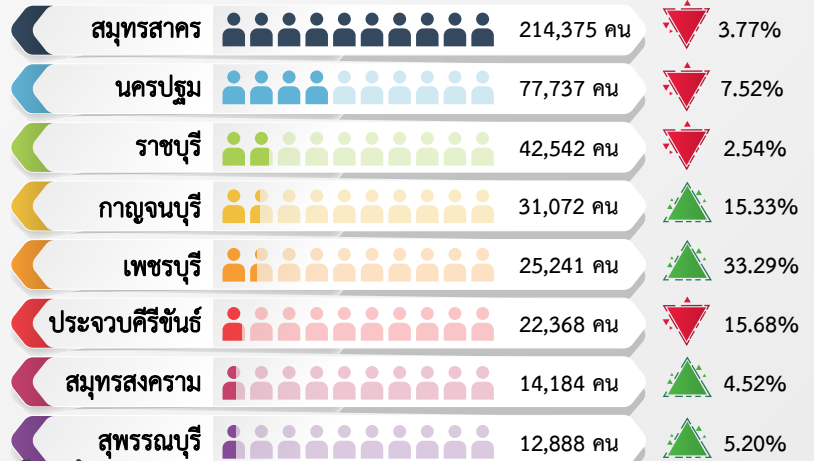
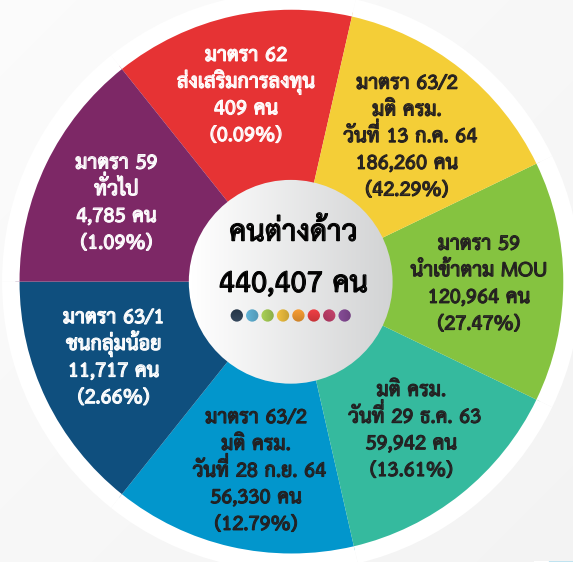
📉 ลดลง 1.85% จากช่วงเดียวกันของปีก่อน

📈 เพิ่มขึ้น 2.86% จากเดือนก่อน

ข้อมูลจากสำนักบริหารแรงงานต่างด้าว ณ เดือนกรกฎาคม 2565 ภาคตะวันตกมีคนต่างด้าวที่ได้รับอนุญาตทำงานคงเหลือ จำนวน 440,407 คน ลดลงจากช่วงเดียวกันของปีก่อน จำนวน 8,294 คน แต่เพิ่มขึ้นจากเดือนก่อน จำนวน 12,258 คน

จำแนกตามประเภทการอนุญาตให้ทำงาน

จำแนกรายจังหวัด



เปรียบเทียบช่วงเดียวกันปีก่อน

ที่มา : สำนักบริหารแรงงานต่างด้าว

ขอเชิญติดตามรับฟังรายการวิทยุ “เพื่อนแรงงาน” ทาง สวท. AM 1593 KHz. จังหวัดราชบุรี ทุกวันพุธ เวลา 15.00 - 15.30 น.



- ศูนย์บริหารข้อมูลตลาดแรงงานภาคตะวันตก
- [www.doe.go.th/lmi\\_ratchaburi](http://www.doe.go.th/lmi_ratchaburi)
- [www.facebook.com/LMIWestern](https://www.facebook.com/LMIWestern)
- Youtube ช่อง “Western LMI Station”

### มาตรฐานทางคุณธรรมและจริยธรรมฯ

- ข้อ 1 ปฏิบัติงานด้วยความซื่อสัตย์มีคุณธรรมและเสมอภาค
- ข้อ 2 ให้บริการด้วยความเต็มใจ รวดเร็วและประทับใจ
- ข้อ 3 มีมนุษยสัมพันธ์ ชยัน อดทน สามัคคี มีวินัย
- ข้อ 4 พัฒนาตนเองและหน่วยงาน สรรค์สร้างสังคม
- ข้อ 5 ศรัทธารักษาเกียรติ และศักดิ์ศรีของหน่วยงาน