

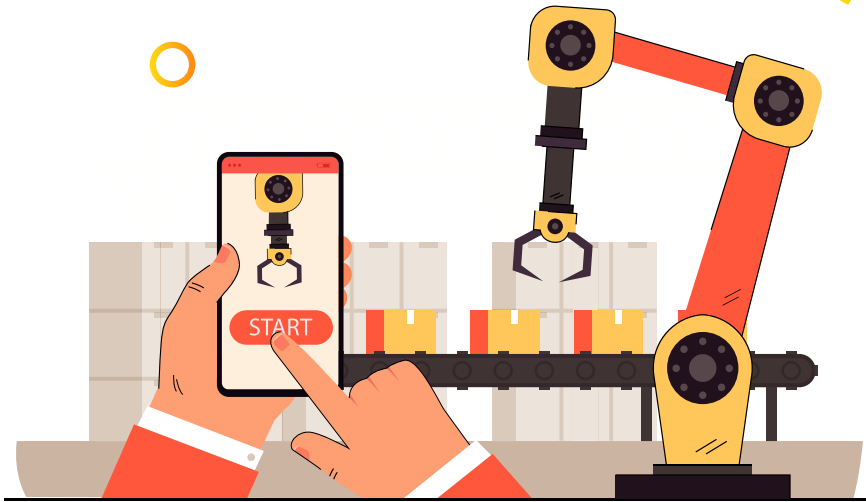


วารสาร

ปีที่ 14 ฉบับที่ 7 ประจำเดือนกรกฎาคม 2565

สถานการณ์ตลาดแรงงานภาคกลาง Central Labour Market Situation

กรุงเทพมหานคร ~ สมุทรปราการ ~ นนทบุรี ~ ปทุมธานี ~ พระนครศรีอยุธยา ~ ชัยนาท ~ ลพบุรี ~ สระบุรี ~ สิงห์บุรี ~ อ่างทอง



✦ อุตสาหกรรมที่มีความต้องการแรงงานมากที่สุด 3 อันดับแรก

- การผลิต
- การขายส่ง การขายปลีก ๆ
- กิจกรรมทางวิชาชีพ วิทยาศาสตร์ และวิชาการ



บทบรรณาธิการ...

สถานการณ์ตลาดแรงงานภาคกลาง ข้อมูลเดือนมิถุนายน 2565 เปรียบเทียบกับช่วงเดียวกันของปีก่อน ความต้องการแรงงานโดยรวม ลดลงร้อยละ 8.91 สาขาอาชีพที่มีความต้องการแรงงานมากที่สุด คือ แรงงานบรรจุผลิตภัณฑ์ การเดินทางไปทำงานต่างประเทศเพิ่มขึ้นร้อยละ 66.91 สำหรับภาวะการลงทุน จำนวนโรงงานขออนุญาตเปิดกิจการใหม่ ลดลงร้อยละ 32.76 และการจ้างงานลดลง ร้อยละ 31.56 ส่วนคนต่างด้าว คงเหลือที่ยังทำงาน จำนวน 909,320 คน

หากท่านมีข้อคิดเห็นหรือข้อเสนอแนะ สามารถติดต่อได้ที่

E-mail: lmi@doe.go.th lmicenter@windowsslive.com

“ สารบัญ... ”

การว่างงานและการเลิกจ้าง	2
ภาวะความต้องการแรงงาน	2
ภาวะการลงทุน	3
การไปทำงานต่างประเทศ	4
การทำงานของคนต่างด้าว	4

คณะผู้จัดทำ...

อำนวยการโดย : นางสาวสุกฤดี ไตรรัตน์ผลาดล

ผู้อำนวยการกองบริหารข้อมูลตลาดแรงงาน

จัดทำโดย : ศูนย์บริหารข้อมูลตลาดแรงงานภาคกลาง

กองบริหารข้อมูลตลาดแรงงาน กรมการจัดหางาน



เพจ Facebook



<http://doe.go.th/lmia>

สถานการณ์การว่างงานและการเลิกจ้าง

สถานการณ์การว่างงานและการเลิกจ้างในภาคกลาง เดือนมิถุนายน 2565 มีผู้ประกันตนในระบบประกันสังคม (มาตรา 33) จำนวน 6,035,136 คน และมีผู้ประกันตนมาขึ้นทะเบียนขอรับประโยชน์ทดแทนกรณีว่างงาน จำนวน 114,828 คน คิดเป็นร้อยละ 1.90 ของผู้ประกันตนมาตรา 33 เมื่อเปรียบเทียบกับช่วงเดียวกันของปีก่อน พบว่า มีผู้ขอรับประโยชน์ทดแทนลดลงจำนวน 193,055 คน คิดเป็น ร้อยละ 62.70 โดยสาเหตุการว่างงานจากการลาออกมากที่สุด ร้อยละ 84.12 รองลงมาคือ การเลิกจ้าง ร้อยละ 13.85 และสิ้นสุดสัญญาจ้าง ร้อยละ 2.03

เลิกจ้าง

(15,901 คน)

เทียบกับ มิ.ย. 64 82.48% 90,744 คน
เทียบกับ พ.ค. 65 7.14% 17,123 คน

ลาออก

(96,599 คน)

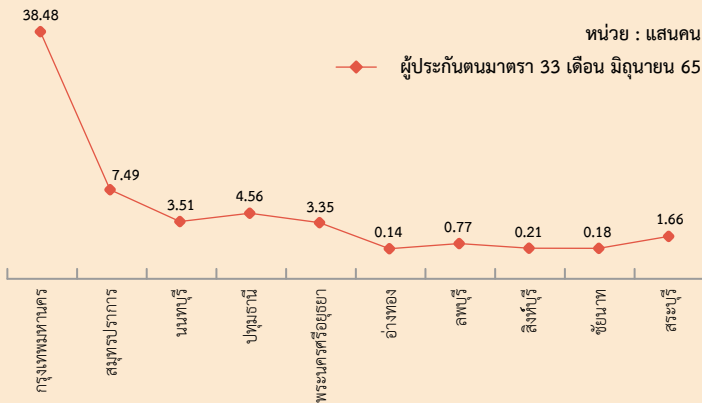
เทียบกับ มิ.ย. 64 53.17% 206,268 คน
เทียบกับ พ.ค. 65 0.61% 97,192 คน

สิ้นสุดสัญญาจ้าง

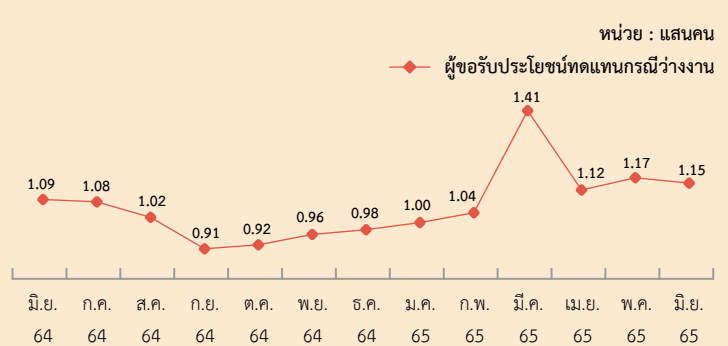
(2,328 คน)

เทียบกับ มิ.ย. 64 78.59% 10,871 คน
เทียบกับ พ.ค. 65 7.29% 2,511 คน

ผู้ประกันตนมาตรา 33



ผู้ขอรับประโยชน์ทดแทนกรณีว่างงาน



ภาวะความต้องการแรงงานภาคกลาง

ข้อมูลการให้บริการจัดหางานในประเทศของกรมการจัดหางาน เดือนมิถุนายน 2565 ภาคกลางมีความต้องการแรงงาน จำนวน 13,400 อัตรา สาขาอุตสาหกรรมที่มีความต้องการแรงงานมากที่สุด คือ การขายส่งยกเว้นยานยนต์และจักรยานยนต์ โดยมีความต้องการผู้ที่จบการศึกษาระดับมัธยมศึกษามากที่สุด สำหรับสาขาอาชีพที่มีความต้องการมากที่สุด คือ แรงงานบรรจุผลิตภัณฑ์

ความต้องการแรงงาน
(13,400 อัตรา)

มิถุนายน 64 14,711 อัตรา 8.91%
พฤษภาคม 65 16,293 อัตรา 17.76%

ผู้สมัครงานที่มาใช้บริการ
(12,528 คน)

มิถุนายน 64 11,305 คน 10.82%
พฤษภาคม 65 13,236 คน 5.35%

การบรรจุงาน
(9,521 คน)

มิถุนายน 64 8,427 คน 12.98%
พฤษภาคม 65 11,976 คน 20.50%

อุตสาหกรรมที่มีความต้องการแรงงานมาก 5 อันดับ

(หน่วย : อัตรา)

- 1 การผลิต 4,821
- 2 การขายส่ง การขายปลีก ฯ 4,286
- 3 กิจกรรมทางวิชาชีพ วิทยาศาสตร์ และวิชาการ 1,318
- 4 ที่พักแรมและบริการด้านอาหาร 836
- 5 การขนส่งและสถานที่เก็บสินค้า 667

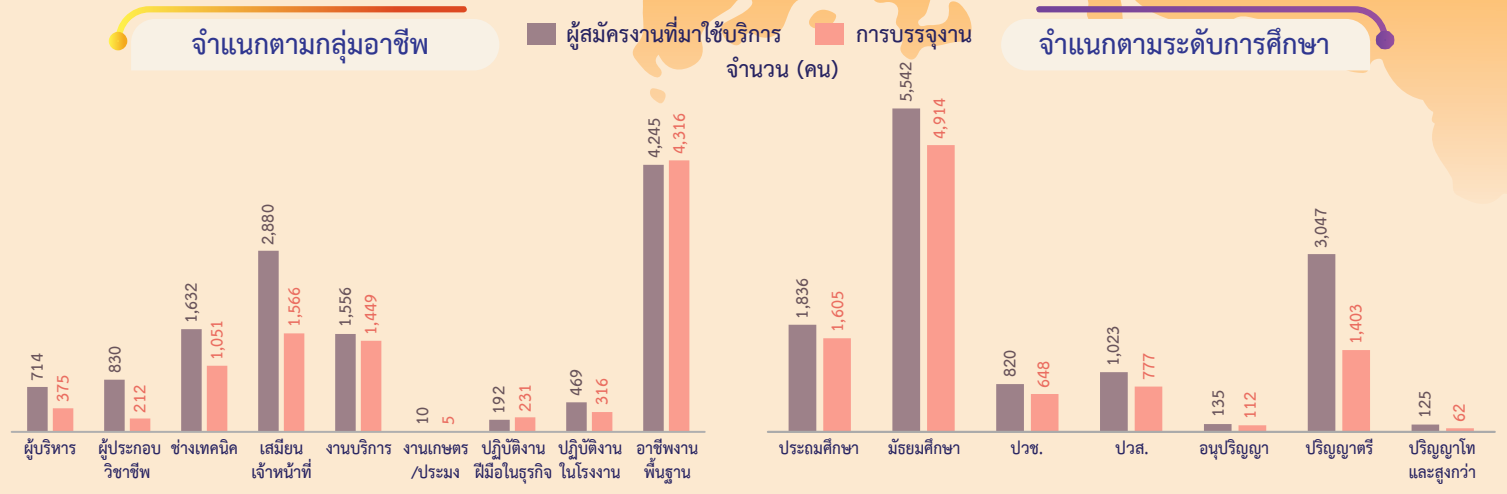
ความต้องการแรงงานจำแนกตามจังหวัด

มิถุนายน 64
มิถุนายน 65

กรุงเทพมหานคร	8,144 9,907	อ่างทอง	80 99
สมุทรปราการ	2,446 398	ลพบุรี	352 105
นนทบุรี	617 1,397	สิงห์บุรี	159 80
ปทุมธานี	2,193 727	ชัยนาท	57 79
พระนครศรีอยุธยา	237 411	สระบุรี	426 197

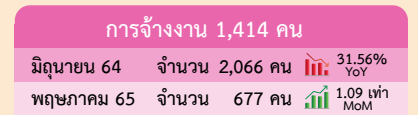
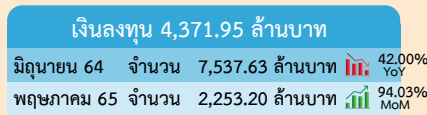
ผู้สมัครงานที่มาใช้บริการ และการบรรจุงาน ผ่านกรมการจัดหางาน

ข้อมูลผู้สมัครงานที่มาใช้บริการผ่านกรมการจัดหางาน เดือนมิถุนายน 2565 ภาคกลางมีผู้สมัครงาน จำนวน 12,528 คน เพิ่มขึ้นจากช่วงเดียวกันของปีก่อนร้อยละ 10.82 และการบรรจุงาน จำนวน 9,521 คน เพิ่มขึ้นจากช่วงเดียวกันของปีก่อนร้อยละ 12.98 โดยผู้สมัครงานส่วนใหญ่จบการศึกษาระดับมัธยมศึกษา สำหรับอาชีพที่ผู้สมัครงานมีการบรรจุงานมากที่สุด คือ อาชีพงานพื้นฐาน



ภาวะการลงทุน

ข้อมูลจากกรมโรงงานอุตสาหกรรม การลงทุนใน 10 จังหวัดภาคกลาง เดือนมิถุนายน 2565 มีจำนวนโรงงานที่ได้รับอนุญาตให้เปิดกิจการใหม่ จำนวน 39 แห่ง ลดลงร้อยละ 32.76 จำนวนเงินลงทุน 4,371.95 ล้านบาท ลดลงร้อยละ 42.00 และการจ้างงาน จำนวน 1,414 คน ลดลงร้อยละ 31.56 เมื่อเปรียบเทียบกับช่วงเดียวกันของปีก่อน โดยจังหวัดสมุทรปราการ มีจำนวนโรงงานขอเปิดกิจการใหม่มากที่สุด



โรงงานที่ได้รับการอนุญาตให้ประกอบกิจการใหม่



การจ้างงาน จำแนกตามประเภทกิจการ



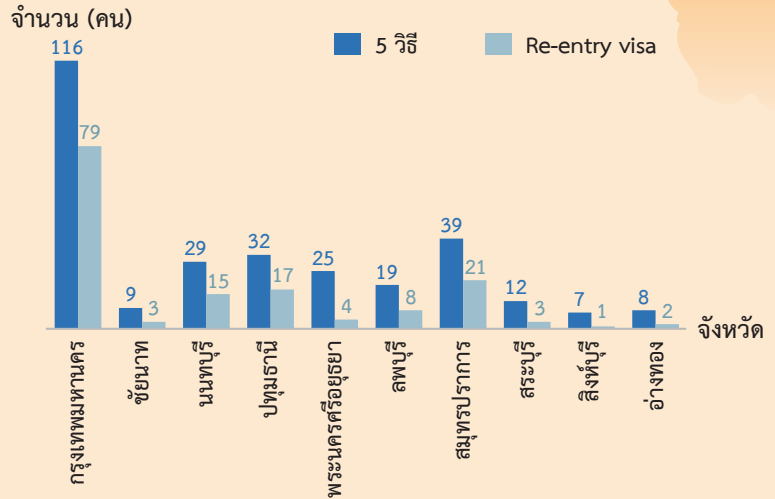
การไปทำงานต่างประเทศ

ข้อมูลจากกองบริหารแรงงานไทยไปต่างประเทศ แรงงานไทยใน 10 จังหวัดภาคกลาง ได้รับอนุญาตให้เดินทางไปทำงานต่างประเทศ เดือนมิถุนายน 2565 จำนวน 449 คน จำแนกการเดินทาง 5 วิธี จำนวน 296 คน และ RE-ENTRY VISA จำนวน 153 คน เปรียบเทียบกับช่วงเดียวกันของปีก่อนเพิ่มขึ้นร้อยละ 66.91 และเปรียบเทียบกับเดือนก่อนลดลงร้อยละ 5.07

จำแนกตามประเภทการเดินทาง

มิถุนายน 64	มิถุนายน 65
48	65
19	31
74	93
-	19
2	88
126	153

จำแนกตามรายจังหวัด



5 อันดับประเทศที่แรงงานไทยเดินทางไปทำงานมากที่สุด



ญี่ปุ่น 111 คน



ไต้หวัน 63 คน



สหรัฐอเมริกา 36 คน



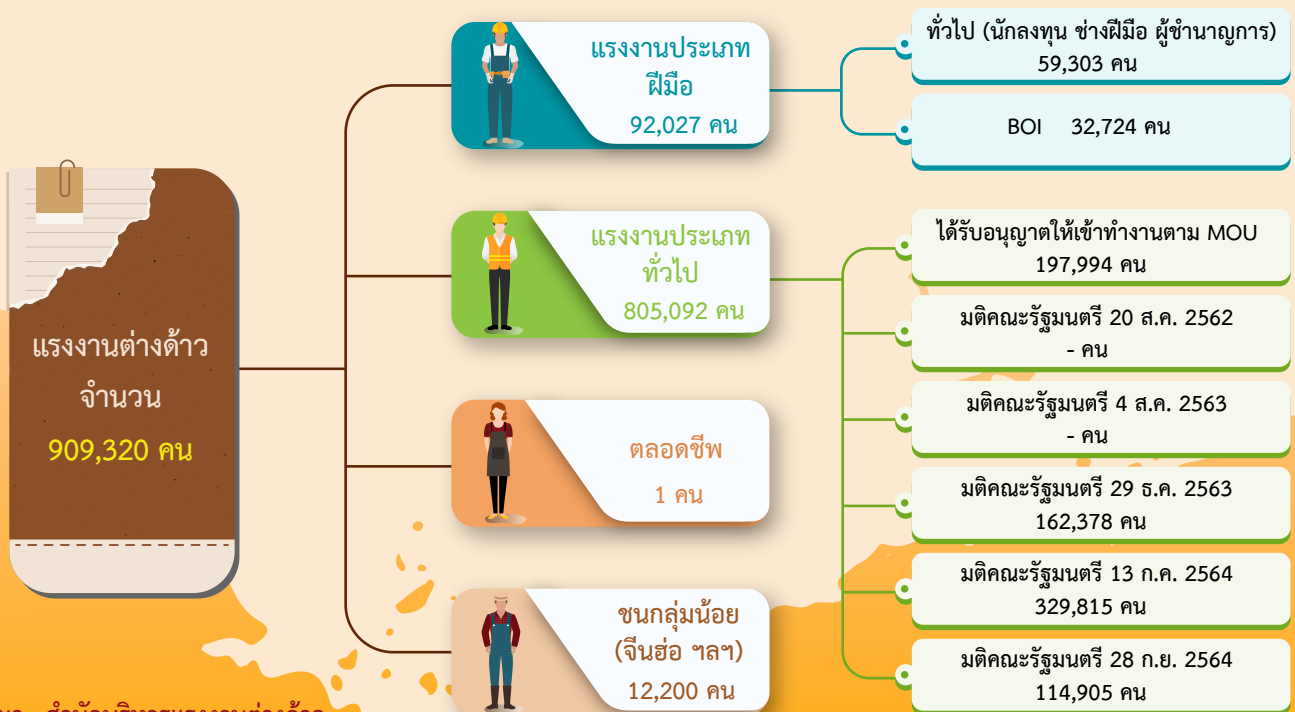
สาธารณรัฐเกาหลี 18 คน



สิงคโปร์ 17 คน

การทำงานของคนต่างด้าว

คนต่างด้าวคงเหลือที่ทำงานใน 10 จังหวัดภาคกลาง ณ เดือนมิถุนายน 2565 จำนวน 909,320 คน โดยเป็นแรงงานต่างด้าว 4 สัญชาติ (เมียนมา ลาว กัมพูชา และเวียดนาม) จำนวน 805,092 คน (ร้อยละ 88.54) คนต่างด้าวระดับฝีมือชำนาญการ จำนวน 92,027 คน (ร้อยละ 10.12) และชนกลุ่มน้อย/บุคคลพื้นที่สูง/ตลอดชีพ จำนวน 12,201 คน (ร้อยละ 1.34)



ที่มา : สำนักบริหารแรงงานต่างด้าว