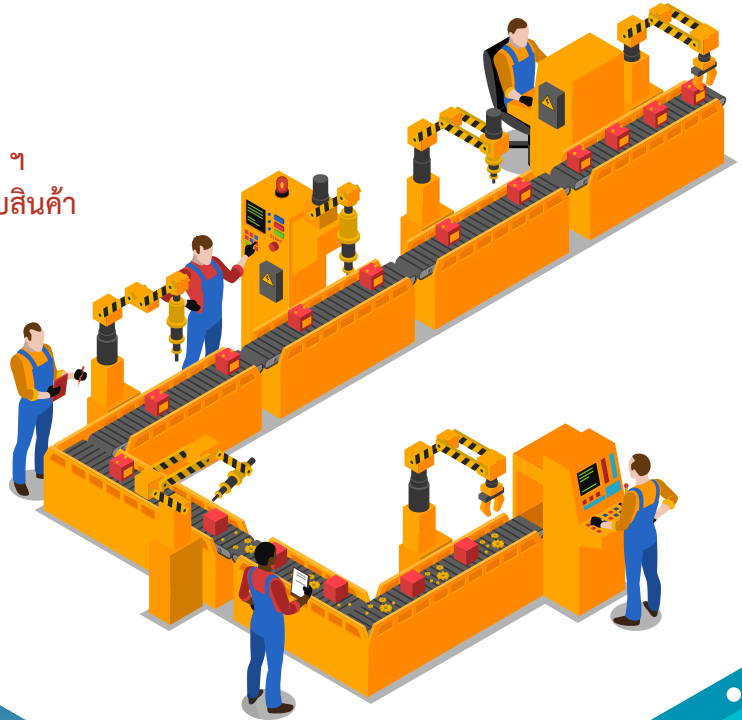


สถานการณ์ตลาดแรงงานภาคกลาง Central Labour Market Situation

กรุงเทพมหานคร ~ สมุทรปราการ ~ นนทบุรี ~ ปทุมธานี ~ พระนครศรีอยุธยา ~ ชัยนาท ~ ลพบุรี ~ สระบุรี ~ สิงห์บุรี ~ อ่างทอง

อุตสาหกรรมที่มีความต้องการแรงงานมากที่สุด 3 อันดับแรก

- การผลิต
- การขายส่ง การขายปลีก ๆ
- การขนส่งและสถานที่เก็บสินค้า



บทบรรณาธิการ...

สถานการณ์ตลาดแรงงานภาคกลาง ข้อมูลเดือนสิงหาคม 2565 เปรียบเทียบกับช่วงเดียวกันของปีก่อน ความต้องการแรงงานโดยรวมลดลงร้อยละ 45.36 สาขาอาชีพที่มีความต้องการแรงงานมากที่สุด คือ แรงงานบรรจุผลิตภัณฑ์ การเดินทางไปทำงานต่างประเทศเพิ่มขึ้น 1.67 เท่า สำหรับภาวะการลงทุน จำนวนโรงงานขออนุญาตเปิดกิจการใหม่เพิ่มขึ้นร้อยละ 2.04 และการจ้างงานเพิ่มขึ้นร้อยละ 36.67 ส่วนคนต่างด้าวคงเหลือที่ยังทำงาน จำนวน 977,912 คน

หากท่านมีข้อคิดเห็นหรือข้อเสนอแนะ สามารถติดต่อได้ที่

E-mail: lmi@doe.go.th lmicenter@windowslive.com

สารบัญ...

การว่างงานและการเลิกจ้าง	2
ภาวะความต้องการแรงงาน	2
ภาวะการลงทุน	3
การไปทำงานต่างประเทศ	4
การทำงานของคนต่างด้าว	4

คณะผู้จัดทำ...

อำนวยการโดย : นางสาวสุกฤดี ไตรรัตน์ผลาด

ผู้อำนวยการกองบริหารข้อมูลตลาดแรงงาน

จัดทำโดย : ศูนย์บริหารข้อมูลตลาดแรงงานภาคกลาง

กองบริหารข้อมูลตลาดแรงงาน กรมการจัดหางาน



เพจ Facebook



<http://doe.go.th/lmia>

สถานการณ์การว่างงานและการเลิกจ้าง

สถานการณ์การว่างงานและการเลิกจ้างในภาคกลาง เดือนสิงหาคม 2565 มีผู้ประกันตนในระบบประกันสังคม (มาตรา 33) จำนวน 6,101,985 คน และมีผู้ประกันตนมาขึ้นทะเบียนขอรับประโยชน์ทดแทนกรณีว่างงาน จำนวน 112,236 คน คิดเป็นร้อยละ 1.84 ของผู้ประกันตนมาตรา 33 เมื่อเปรียบเทียบกับช่วงเดียวกันของปีก่อน พบว่า มีผู้ขอรับประโยชน์ทดแทนเพิ่มขึ้นจำนวน 9,635 คน คิดเป็นร้อยละ 9.39 โดยสาเหตุการว่างงานจากการลาออกมากที่สุด ร้อยละ 83.55 รองลงมาคือ การเลิกจ้าง ร้อยละ 14.22 และสิ้นสุดสัญญาจ้าง ร้อยละ 2.23

เลิกจ้าง

(15,958 คน)

เทียบกับ ส.ค. 64 35,590 คน
เทียบกับ ก.ค. 65 15,339 คน

ลาออก

(93,777 คน)

เทียบกับ ส.ค. 64 64,950 คน
เทียบกับ ก.ค. 65 89,795 คน

สิ้นสุดสัญญาจ้าง

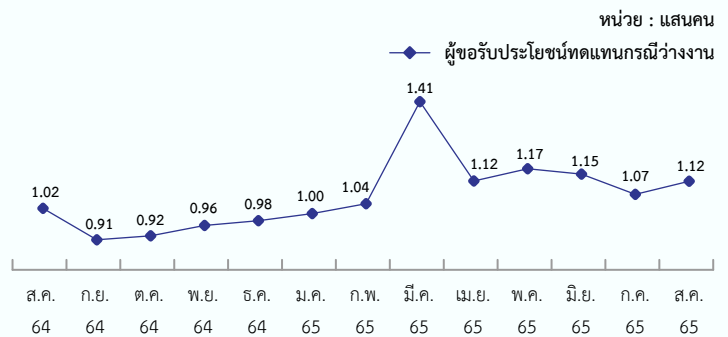
(2,501 คน)

เทียบกับ ส.ค. 64 2,061 คน
เทียบกับ ก.ค. 65 2,253 คน

ผู้ประกันตนมาตรา 33



ผู้ขอรับประโยชน์ทดแทนกรณีว่างงาน



ภาวะความต้องการแรงงานภาคกลาง

ข้อมูลการให้บริการจัดหางานในประเทศของกรมการจัดหางาน เดือนสิงหาคม 2565 ภาคกลางมีความต้องการแรงงาน จำนวน 11,238 อัตรา สาขาอุตสาหกรรมที่มีความต้องการแรงงานมากที่สุด คือ การขายปลีกยกเว้นยานยนต์และจักรยานยนต์ โดยมีความต้องการผู้ที่จบการศึกษาระดับมัธยมศึกษามากที่สุด สำหรับสาขาอาชีพที่มีความต้องการมากที่สุด คือ แรงงานบรรจุผลิตภัณฑ์

ความต้องการแรงงาน
(11,238 อัตรา)

สิงหาคม 64 20,566 อัตรา 45.36%
กรกฎาคม 65 14,259 อัตรา 21.19%

ผู้สมัครงานที่มาใช้บริการ
(9,597 คน)

สิงหาคม 64 9,803 คน 2.10%
กรกฎาคม 65 9,147 คน 4.92%

การบรรจุงาน
(9,036 คน)

สิงหาคม 64 5,595 คน 61.50%
กรกฎาคม 65 8,041 คน 12.37%

อุตสาหกรรมที่มีความต้องการแรงงานมาก 5 อันดับ

(หน่วย : อัตรา)

- 1 การผลิต 3,094
- 2 การขายส่ง การขายปลีก ฯ 2,989
- 3 การขนส่งและสถานที่เก็บสินค้า 944
- 4 กิจกรรมทางการเงินและการประกันภัย 916
- 5 กิจกรรมอสังหาริมทรัพย์ 763

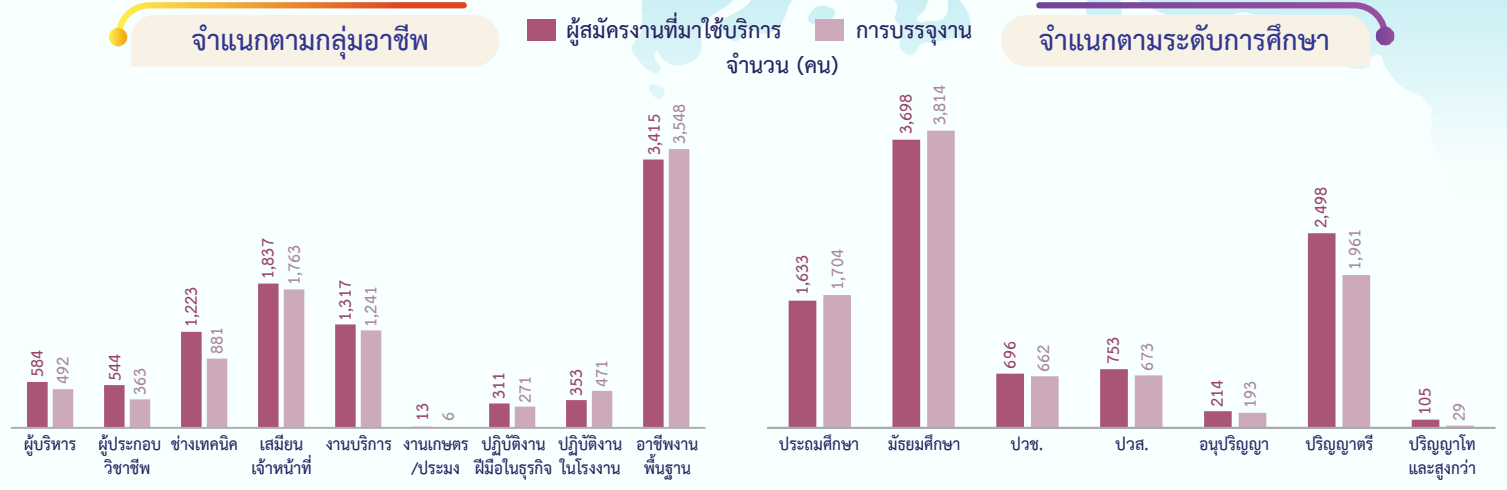
ความต้องการแรงงานจำแนกตามจังหวัด

สิงหาคม 64
สิงหาคม 65

จังหวัด	สิงหาคม 64	สิงหาคม 65
กรุงเทพมหานคร	12,745	9,560
สมุทรปราการ	2,446	304
นนทบุรี	1,241	337
ปทุมธานี	2,222	205
พระนครศรีอยุธยา	401	313
อ่างทอง	4	127
ลพบุรี	460	168
สิงห์บุรี	250	83
ชัยนาท	785	70
สระบุรี	12	71

ผู้สมัครงานที่มาใช้บริการ และการบรรจุงาน ผ่านกรมการจัดหางาน

ข้อมูลผู้สมัครงานที่มาใช้บริการผ่านกรมการจัดหางาน เดือนสิงหาคม 2565 ภาคกลางมีผู้สมัครงาน จำนวน 9,597 คน ลดลงจากช่วงเดียวกันของปีก่อนร้อยละ 2.10 และการบรรจุงาน จำนวน 9,036 คน เพิ่มขึ้นจากช่วงเดียวกันของปีก่อนร้อยละ 61.50 โดยผู้สมัครงานส่วนใหญ่จบการศึกษาระดับมัธยมศึกษา สำหรับอาชีพที่ผู้สมัครงานมีการบรรจุงานมากที่สุด คือ อาชีพงานพื้นฐาน



ภาวะการลงทุน

ข้อมูลจากกรมโรงงานอุตสาหกรรม การลงทุนใน 10 จังหวัดภาคกลาง เดือนสิงหาคม 2565 มีจำนวนโรงงานที่ได้รับอนุญาตให้เปิดกิจการใหม่ จำนวน 50 แห่ง เพิ่มขึ้นร้อยละ 2.04 จำนวนเงินลงทุน 5,359.54 ล้านบาท เพิ่มขึ้น 1.30 เท่า และการจ้างงาน จำนวน 2,035 คน เพิ่มขึ้นร้อยละ 36.67 เมื่อเปรียบเทียบกับช่วงเดียวกันของปีก่อน โดยกรุงเทพมหานคร และจังหวัดสมุทรปราการ มีจำนวนโรงงานขอเปิดกิจการใหม่มากที่สุด

โรงงาน 50 แห่ง

สิงหาคม 64	จำนวน 49 แห่ง	↑ 2.04% YoY
กรกฎาคม 65	จำนวน 37 แห่ง	↑ 35.14% MoM

เงินลงทุน 5,359.54 ล้านบาท

สิงหาคม 64	จำนวน 2,334.48 ล้านบาท	↑ 1.30 เท่า YoY
กรกฎาคม 65	จำนวน 6,358.70 ล้านบาท	↑ 15.71% MoM

การจ้างงาน 2,035 คน

สิงหาคม 64	จำนวน 1,489 คน	↑ 36.67% YoY
กรกฎาคม 65	จำนวน 1,345 คน	↑ 51.30% MoM



โรงงานที่ได้รับการอนุญาตให้ประกอบกิจการใหม่

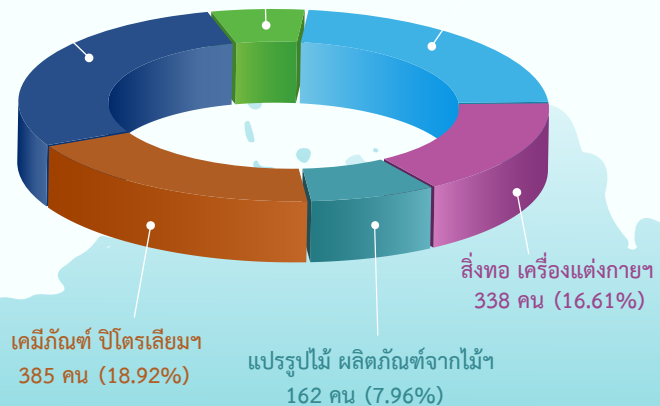


การจ้างงาน จำแนกตามประเภทกิจการ

ผลิตภัณฑ์โลหะ โลหะชั้นมูลฐานา 572 คน (28.11%)

การผลิตอื่นๆ 120 คน (5.90%)

อาหารเครื่องดื่มฯ 458 คน (22.50%)



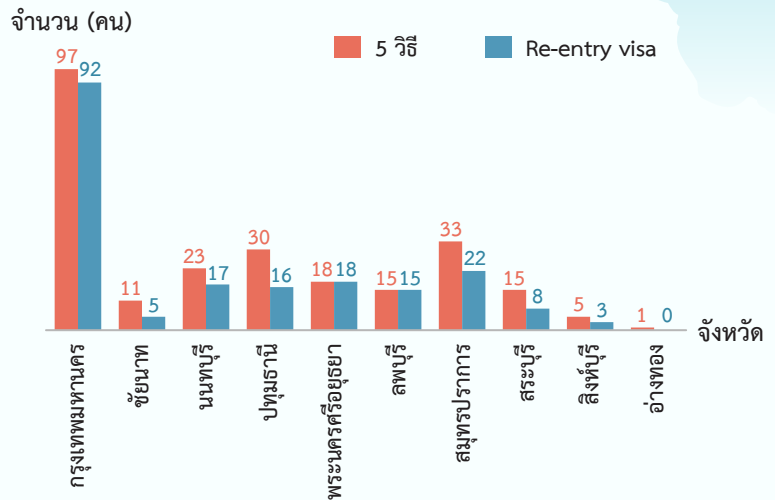
การไปทำงานต่างประเทศ

ข้อมูลจากกองบริหารแรงงานไทยไปต่างประเทศ แรงงานไทยใน 10 จังหวัดภาคกลาง ได้รับอนุญาตให้เดินทางไปทำงานต่างประเทศ เดือนสิงหาคม 2565 จำนวน 444 คน จำแนกการเดินทาง 5 วิธี จำนวน 248 คน และ RE-ENTRY VISA จำนวน 196 คน เปรียบเทียบกับช่วงเดียวกันของปีก่อนเพิ่มขึ้น 1.67 เท่า และเปรียบเทียบกับเดือนก่อนลดลงร้อยละ 12.08

จำแนกตามประเภทการเดินทาง

สิงหาคม 64		สิงหาคม 65
27	เดินทางด้วยตนเอง	47
5	กรมการจัดหางานจัดส่ง	13
55	นายจ้างพาไปทำงาน	58
-	นายจ้างส่งไปฝึกงาน	19
1	บริษัทจัดหางานจัดส่ง	111
78	Re-entry visa	196

จำแนกตามรายจังหวัด



5 อันดับประเทศที่แรงงานไทยเดินทางไปทำงานมากที่สุด



ญี่ปุ่น 89 คน



ไต้หวัน 77 คน



ลาว 32 คน



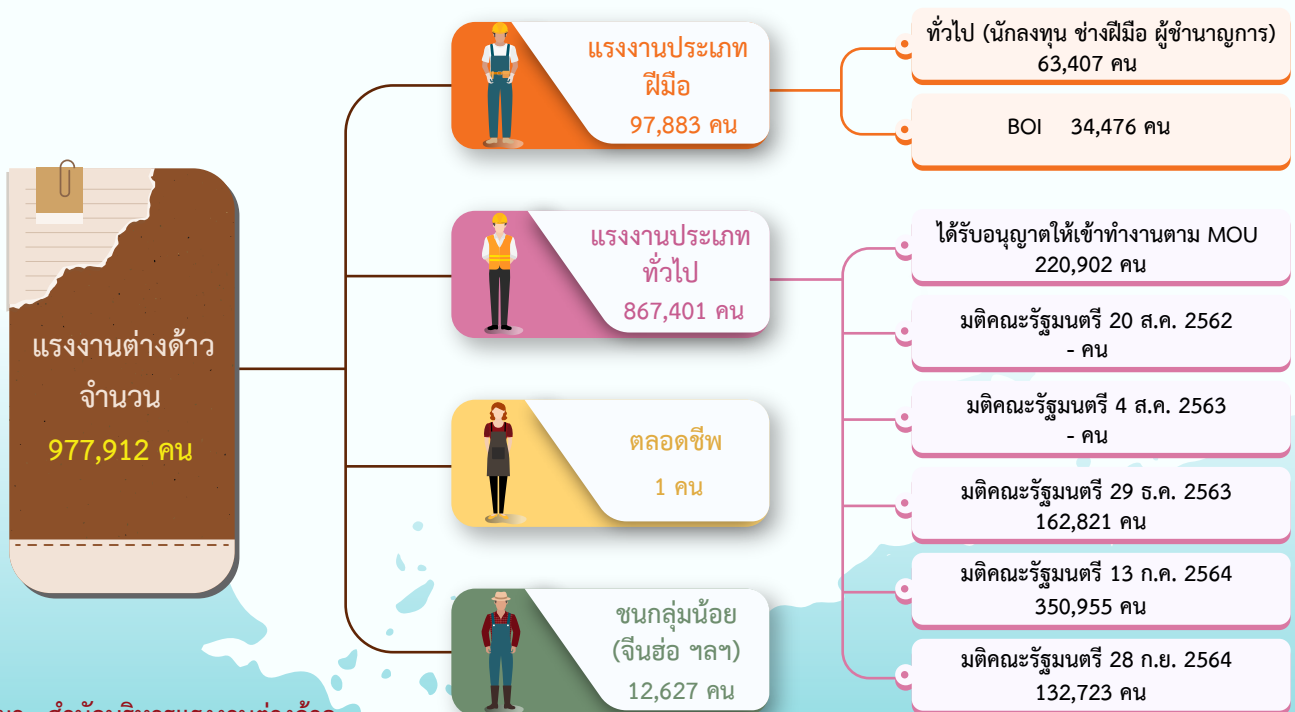
สิงคโปร์ 31 คน



สหรัฐอเมริกา 24 คน

การทำงานของคนต่างด้าว

คนต่างด้าวคงเหลือที่ทำงานใน 10 จังหวัดภาคกลาง ณ เดือนสิงหาคม 2565 จำนวน 977,912 คน โดยเป็นแรงงานต่างด้าว 4 สัญชาติ (เมียนมา ลาว กัมพูชา และเวียดนาม) จำนวน 867,401 คน (ร้อยละ 88.70) คนต่างด้าวระดับฝีมือชำนาญการ จำนวน 97,883 คน (ร้อยละ 10.01) และชนกลุ่มน้อย/บุคคลพื้นที่สูง/ตลอดชีพ จำนวน 12,628 คน (ร้อยละ 1.29)



ที่มา : สำนักบริหารแรงงานต่างด้าว

ขอความกรุณาตอบแบบสอบถามเพื่อการพัฒนา
และปรับปรุงการให้บริการข้อมูลข่าวสารตลาดแรงงาน



SCAN ME

แบบสอบถาม
ความพึงพอใจ



SCAN ME

facebook
ศูนย์บริหารข้อมูลตลาดแรงงาน
ภาคกลาง



กองบริหารข้อมูลตลาดแรงงาน กรมการจัดหางาน



02-245-1581



lmicenter@windowslive.com