



**ความต้องการแรงงาน พบว่า
อาชีพแรงงานด้านการผลิต
ยังคงมีความต้องการแรงงานมากที่สุด ร้อยละ 29.77
โดยอุตสาหกรรมการผลิตอาหารปรุงสำเร็จ
บรรจุในภาชนะปิดสนิทโดยวิธีสุญญากาศ
มีความต้องการมากที่สุด
สำหรับผู้สมัครงาน และการบรรจุงาน
มีจำนวนลดลงจากช่วงเดียวกันของปีก่อน**

คณะผู้จัดทำ.....

ที่ปรึกษา : นางสาวสุกกุล ไตรรัตน์ผลาด
ผู้อำนวยการกองบริหารข้อมูลตลาดแรงงาน
จัดทำโดย : ศูนย์บริหารข้อมูลตลาดแรงงานภาคตะวันตก
ศาลากลางจังหวัดราชบุรี (หลังเก่า) ชั้น 1
ตำบลหน้าเมือง อำเภอเมือง จังหวัดราชบุรี 70000
โทรศัพท์ 0 3232 6458 โทรสาร 0 3232 6082

บทบรรณาธิการ.....

สถานการณ์ตลาดแรงงานภาคตะวันตก เดือนกันยายน 2565
มีความต้องการแรงงาน จำนวนรวม 7,033 อัตรา โดยเป็น
ความต้องการแรงงานที่แจ้งผ่านกรมการจัดหางาน 3,882 อัตรา
และแจ้งผ่านบริษัทจัดหางานเอกชน 3,151 อัตรา ส่วนจำนวน
ผู้สมัครงานและการบรรจุงาน ยังเป็นการให้บริการผ่าน
กรมการจัดหางานเท่านั้น

สำหรับแรงงานที่เดินทางไปทำงานต่างประเทศ เพิ่มขึ้น
ประมาณ 2.26 เท่า เมื่อเปรียบเทียบกับช่วงเดียวกันของปีก่อน
ส่วนคนต่างด้าวที่ได้รับอนุญาตทำงานคงเหลือ 477,304 คน
เพิ่มขึ้นร้อยละ 7.29 เมื่อเปรียบเทียบกับช่วงเดียวกันของปีก่อน

ติดตามรายละเอียดของเนื้อหาสาระได้ภายในเล่ม
หากท่านมีข้อคิดเห็นหรือข้อเสนอแนะ สามารถแจ้งได้ที่
e-mail : lm_rbr@doe.go.th

CONTENTS สารบัญ

1 สถานการณ์การว่างงาน
และการเลิกจ้าง หน้าที่
2

2 ภาวะความต้องการแรงงาน หน้าที่
3

3 การเดินทางไปทำงานต่างประเทศ หน้าที่
4

4 คนต่างด้าวที่ได้รับอนุญาต
ทำงานคงเหลือ หน้าที่
4

วัตถุประสงค์.....

เพื่อเผยแพร่สถานการณ์ตลาดแรงงาน
ภาคตะวันตก





สถานการณ์การว่างงาน และการเลิกจ้าง

01

สถานการณ์การว่างงานและการเลิกจ้างในภาคตะวันตก ณ เดือนกันยายน 2565

มีผู้ประกันตนในระบบประกันสังคม (มาตรา 33) จำนวน 1,096,057 คน และมีผู้ประกันตนมาขึ้นทะเบียนขอรับประโยชน์ทดแทนกรณีว่างงาน จำนวน 19,060 คน คิดเป็นร้อยละ 1.74 ของผู้ประกันตนมาตรา 33 เมื่อเปรียบเทียบกับช่วงเดียวกันของปีก่อน พบว่ามีผู้ขอรับประโยชน์ทดแทนลดลง จำนวน 3,019 คน คิดเป็นร้อยละ 13.67 โดยสาเหตุการว่างงานมาจากการลาออก มากที่สุด ร้อยละ 82.97 รองลงมาคือ การเลิกจ้าง ร้อยละ 9.90 และสิ้นสุดสัญญาจ้าง ร้อยละ 7.14

ผู้ประกันตน (ม.33)

หน่วย : แสนคน

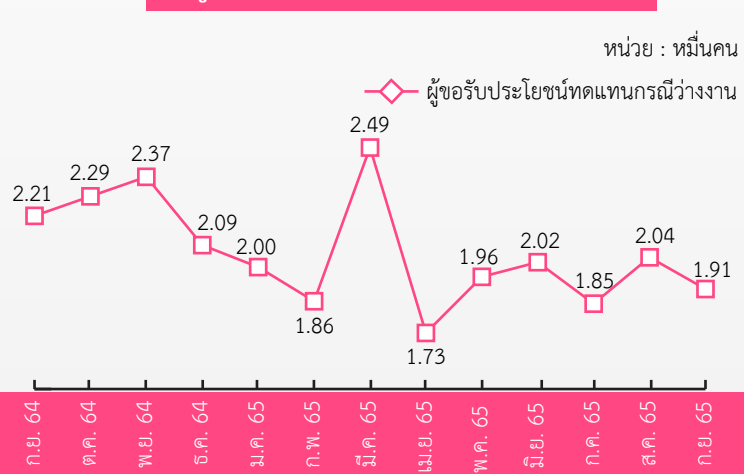
◆ ผู้ประกันตนมาตรา 33



ผู้ขอรับประโยชน์ทดแทนกรณีว่างงาน

หน่วย : หมื่นคน

◆ ผู้ขอรับประโยชน์ทดแทนกรณีว่างงาน



ผู้ขอรับประโยชน์ทดแทนกรณีว่างงาน จำแนกตามสาเหตุ เดือนกันยายน 2565 จำนวน 19,060 คน

1 เลิกจ้าง 1,886 คน

↓ ลดลง 47.44% เทียบกับ ก.ย.64 3,588 คน
 ↓ ลดลง 5.46% เทียบกับ ส.ค.65 1,995 คน

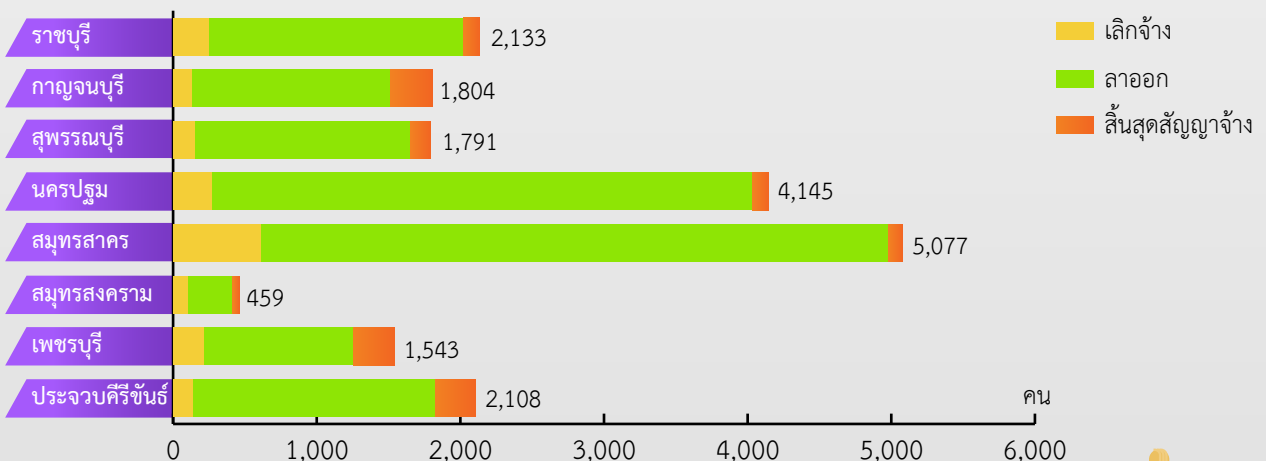
2 ลาออก 15,814 คน

↓ ลดลง 8.57% เทียบกับ ก.ย.64 17,297 คน
 ↓ ลดลง 9.10% เทียบกับ ส.ค.65 17,398 คน

3 สิ้นสุดสัญญาจ้าง 1,360 คน

↑ เพิ่มขึ้น 13.90% เทียบกับ ก.ย.64 1,194 คน
 ↑ เพิ่มขึ้น 37.65% เทียบกับ ส.ค.65 988 คน

ผู้ขอรับประโยชน์ทดแทนกรณีว่างงาน จำแนกตามจังหวัด เดือนกันยายน 2565 จำนวน 19,060 คน



ที่มา : สำนักงานประกันสังคม





ภาวะความต้องการแรงงาน

02

การให้บริการจัดหางานในประเทศ ผ่านกรมการจัดหางาน (กกจ.) และบริษัทจัดหางานเอกชน (8 แห่ง) ณ เดือน กันยายน 2565 พบว่า มีตำแหน่งงานรวม 2,261 ตำแหน่ง 7,033 อัตรา (เป็นตำแหน่งที่แจ้งผ่าน กกจ. จำนวน 649 ตำแหน่ง 3,882 อัตรา และแจ้งผ่านบริษัทจัดหางานเอกชน จำนวน 1,612 ตำแหน่ง 3,151 อัตรา)

➔ อุตสาหกรรมที่มีความต้องการแรงงานมากที่สุด คือ อุตสาหกรรมการผลิตอาหารปรุงสำเร็จบรรจุในภาชนะปิดสนิทโดยวิธีสุญญากาศ จำนวน 250 อัตรา คิดเป็นร้อยละ 3.55 ของความต้องการแรงงานรวม และเป็นความต้องการแรงงานที่นายจ้างแจ้งผ่านกรมการจัดหางานทั้งหมด

➔ อาชีพที่นายจ้างมีความต้องการแรงงานมากที่สุด คือ แรงงานด้านการผลิต จำนวน 2,094 อัตรา คิดเป็นร้อยละ 29.77 ของความต้องการแรงงานรวม (แจ้งผ่าน กกจ. จำนวน 1,939 อัตรา แจ้งผ่านบริษัทเอกชน จำนวน 155 อัตรา)

➔ ระดับการศึกษาที่นายจ้างต้องการ ได้แก่ ผู้ที่จบการศึกษาในระดับมัธยมศึกษาและต่ำกว่ามากที่สุด จำนวน 3,526 อัตรา คิดเป็นร้อยละ 50.14 ของความต้องการแรงงานรวม (แจ้งผ่าน กกจ. จำนวน 2,745 อัตรา แจ้งผ่านบริษัทเอกชน จำนวน 781 อัตรา)

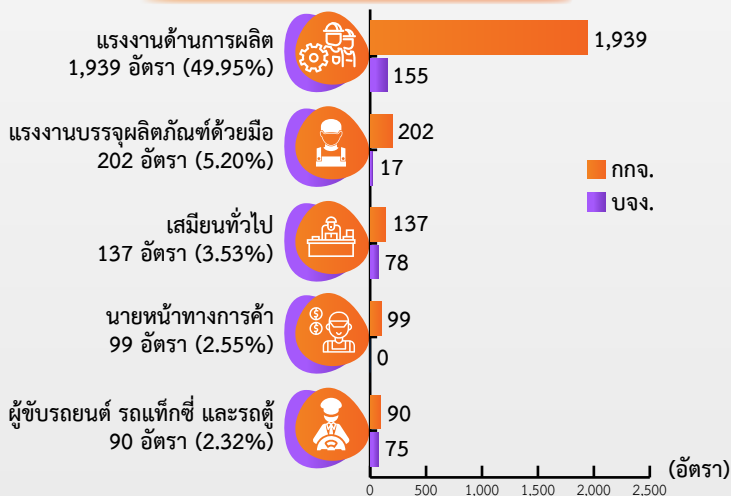
ตำแหน่งงานที่นายจ้างแจ้งผ่านกรมการจัดหางาน มากที่สุด 5 อันดับแรก พบว่า ตำแหน่งแรงงานด้านการผลิตยังมีความต้องการมากที่สุด ซึ่งเป็นตำแหน่งงานระดับไร้ฝีมือ (Unskill) ที่ไม่จำเป็นต้องใช้ทักษะหรือการศึกษาสูง คิดเป็นร้อยละ 27.57 ของความต้องการแรงงานรวมทั้งภาครัฐและเอกชน สำหรับตำแหน่งงานที่นายจ้างแจ้งผ่านบริษัทเอกชน ยังคงต้องการแรงงานที่ต้องมีทักษะ (Skill) ที่อาจจำเป็นต้องมีความรู้ ความชำนาญ หรือวุฒิการศึกษาที่นายจ้างกำหนด



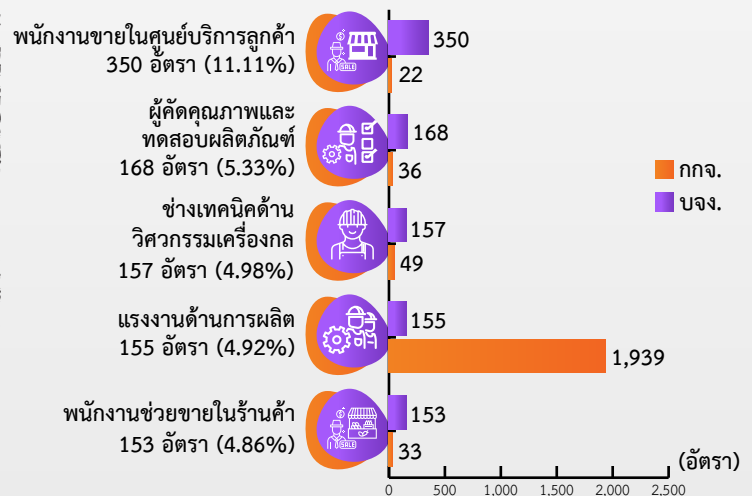
ตำแหน่งงานว่าง 7,033 อัตรา

- ตำแหน่งงานที่แจ้งผ่านกรมการจัดหางาน จำนวน 3,882 อัตรา
- ตำแหน่งงานจากบริษัทจัดหางาน จำนวน 3,151 อัตรา

ตำแหน่งงานที่แจ้งผ่านกรมการจัดหางาน 5 อันดับแรก ตามประเภทอาชีพ



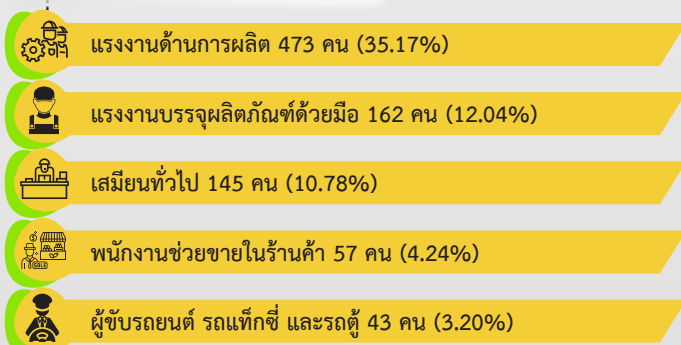
ตำแหน่งงานจากบริษัทจัดหางาน 5 อันดับแรก ตามประเภทอาชีพ



ผู้สมัครงานที่มาใช้บริการ 1,345 คน

ก.ย. 64 2,874 คน ลดลง 53.20% จากช่วงเดียวกันของปีก่อน
ส.ค. 65 2,694 คน ลดลง 50.07% จากเดือนก่อน

5 อันดับแรก ตามประเภทอาชีพ



การบรรจุงาน 1,104 คน

ก.ย. 64 2,152 คน ลดลง 48.70% จากช่วงเดียวกันของปีก่อน
ส.ค. 65 2,553 คน ลดลง 56.76% จากเดือนก่อน

5 อันดับแรก ตามประเภทอาชีพ



03

การเดินทางไปทำงานต่างประเทศ

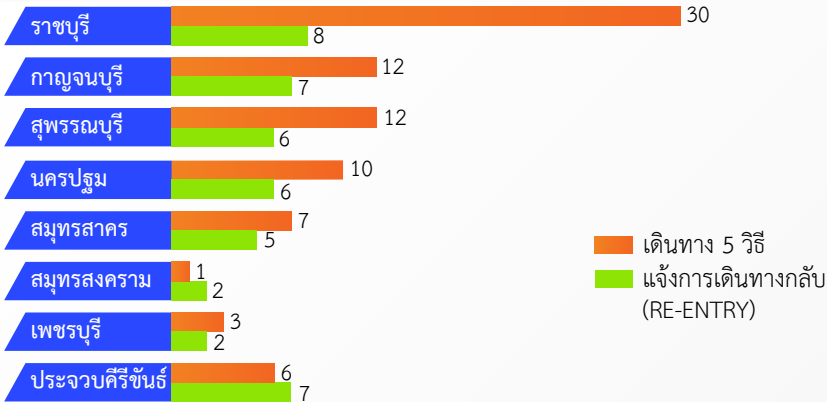
ข้อมูลจากกองบริหารแรงงานไทยไปต่างประเทศ ณ เดือนกันยายน 2565 ภาคตะวันตกมีแรงงานเดินทางไปทำงานต่างประเทศ จำนวน 124 คน หรือร้อยละ 1.82 ของแรงงานที่เดินทางไปทำงานต่างประเทศทั้งหมด จำแนกเป็นการเดินทาง 5 วิธี จำนวน 81 คน และ RE-ENTRY จำนวน 43 คน

การเดินทางทุกประเภท จำนวน 124 คน

📈 เพิ่มขึ้นประมาณ 2.26 เท่า จากช่วงเดียวกันของปีก่อน

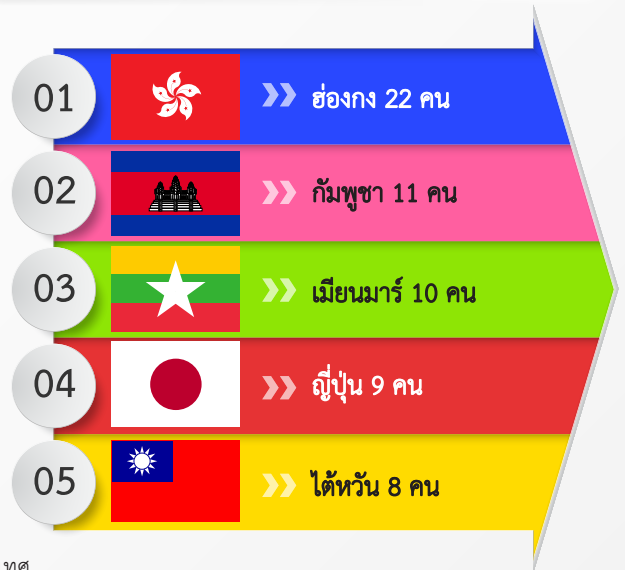
📈 เพิ่มขึ้น 8.77% จากเดือนก่อน

จำนวนการเดินทางไปทำงานต่างประเทศ จำแนกรายจังหวัด



ที่มา : กองบริหารแรงงานไทยไปต่างประเทศ

ประเทศที่มีผู้เดินทางไปทำงานสูงสุด 5 อันดับแรก



04

คนต่างด้าวที่ได้รับอนุญาตทำงานคงเหลือ

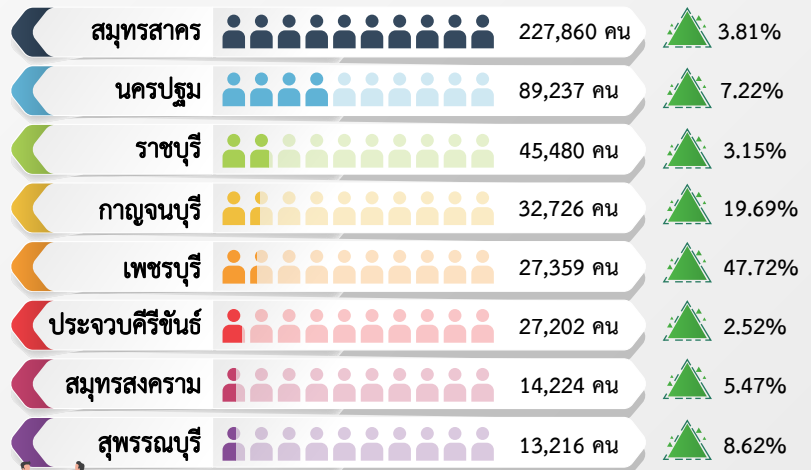
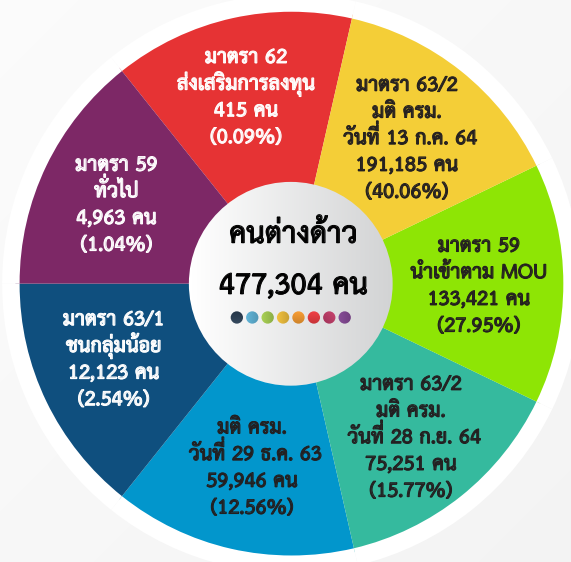
📈 เพิ่มขึ้น 7.29% จากช่วงเดียวกันของปีก่อน

📈 เพิ่มขึ้น 4.17% จากเดือนก่อน

ข้อมูลจากสำนักบริหารแรงงานต่างด้าว ณ เดือนกันยายน 2565 ภาคตะวันตกมีคนต่างด้าวที่ได้รับอนุญาตทำงานคงเหลือ จำนวน 477,304 คน เพิ่มขึ้นจากช่วงเดียวกันของปีก่อน จำนวน 32,437 คน และเพิ่มขึ้นจากเดือนก่อน จำนวน 19,099 คน

จำแนกตามประเภทการอนุญาตให้ทำงาน

จำแนกรายจังหวัด



เปรียบเทียบช่วงเดียวกันปีก่อน

ที่มา : สำนักบริหารแรงงานต่างด้าว

ขอเชิญติดตามรับฟังรายการวิทยุ “เพื่อนแรงงาน” ทาง สวท. AM 1593 KHz. จังหวัดราชบุรี ทุกวันพุธ เวลา 15.00 - 15.30 น.



- ศูนย์บริหารข้อมูลตลาดแรงงานภาคตะวันตก
- www.doe.go.th/lmi_ratchaburi
- www.facebook.com/LMIWestern
- Youtube ช่อง “Western LMI Station”

มาตรฐานทางคุณธรรมและจริยธรรมฯ

- ปฏิบัติงานด้วยความซื่อสัตย์มีคุณธรรมและเสมอภาค
- ให้บริการด้วยความเต็มใจ รวดเร็วและประทับใจ
- มีมนุษยสัมพันธ์ ชยัน อดทน สามัคคี มีวินัย
- พัฒนาตนเองและหน่วยงาน สรรค์สร้างสังคม
- ศรัทธารักษาเกียรติ และศักดิ์ศรีของหน่วยงาน