



W สถานการณ์ตลาดแรงงานภาคตะวันตก ปีที่ 14 ฉบับที่ 11 ประจำเดือนพฤศจิกายน 2565

Western Labour Market Situation

ราชบุรี กาญจนบุรี สุพรรณบุรี นครปฐม สมุทรสาคร สมุทรสงคราม เพชรบุรี ประจวบคีรีขันธ์ www.doe.go.th/lmi_ratchaburi



ความต้องการแรงงานพบว่า
อาชีพแรงงานด้านการผลิต
ยังคงมีความต้องการแรงงานมากที่สุด ร้อยละ 28.01
โดยอุตสาหกรรมการผลิตผลิตภัณฑ์
จากเนื้อสัตว์และเนื้อสัตว์ปีก
มีความต้องการมากที่สุด
สำหรับผู้สมัครงาน และการบรรจุงาน
มีจำนวนลดลงจากช่วงเดียวกันของปีก่อน

คณะผู้จัดทำ.....

ที่ปรึกษา : นางสาวสุกฤดี ไตรรัตน์ผลาดล
ผู้อำนวยการกองบริหารข้อมูลตลาดแรงงาน
จัดทำโดย : ศูนย์บริหารข้อมูลตลาดแรงงานภาคตะวันตก
ศาลากลางจังหวัดราชบุรี (หลังเก่า) ชั้น 1
ตำบลหน้าเมือง อำเภอเมือง จังหวัดราชบุรี 70000
โทรศัพท์ 0 3232 6458 โทรสาร 0 3232 6082

บทบรรณาธิการ.....

สถานการณ์ตลาดแรงงานภาคตะวันตก เดือนตุลาคม 2565 มีความต้องการแรงงาน จำนวนรวม 6,355 อัตรา โดยเป็น ความต้องการแรงงานที่แจ้งผ่านกรมการจัดหางาน 3,218 อัตรา และแจ้งผ่านบริษัทจัดหางานเอกชน 3,137 อัตรา ส่วนจำนวน ผู้สมัครงานและการบรรจุงาน ยังเป็นการให้บริการผ่าน กรมการจัดหางานเท่านั้น

สำหรับแรงงานที่เดินทางไปทำงานต่างประเทศ เพิ่มขึ้น ประมาณ 2.88 เท่า เมื่อเปรียบเทียบกับช่วงเดียวกันของปีก่อน ส่วนคนต่างด้าวที่ได้รับอนุญาตทำงานคงเหลือ 525,244 คน เพิ่มขึ้นร้อยละ 19.81 เมื่อเปรียบเทียบกับช่วงเดียวกันของปีก่อน

ติดตามรายละเอียดของเนื้อหาสาระได้ภายในเล่ม หากท่านมีข้อคิดเห็นหรือข้อเสนอแนะ สามารถแจ้งได้ที่ e-mail : lm_rbr@doe.go.th

CONTENTS สารบัญ

1 สถานการณ์การว่างงาน และการเลิกจ้าง หน้าที่ 2

2 ภาวะความต้องการแรงงาน หน้าที่ 3

3 การเดินทางไปทำงานต่างประเทศ หน้าที่ 4

4 คนต่างด้าวที่ได้รับอนุญาต ทำงานคงเหลือ หน้าที่ 4

วัตถุประสงค์.....

เพื่อเผยแพร่สถานการณ์ตลาดแรงงาน ภาคตะวันตก



กรุณาสแกนเพื่อตอบแบบสอบถาม



สถานการณ์การว่างงาน และการเลิกจ้าง

01

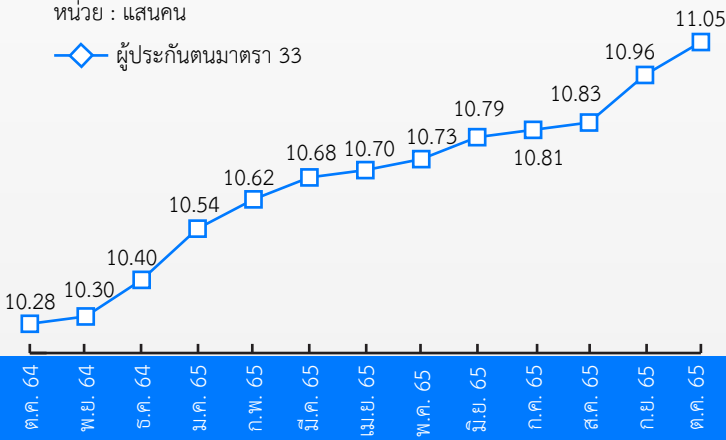
สถานการณ์การว่างงานและการเลิกจ้างในภาคตะวันตก ณ เดือนตุลาคม 2565

มีผู้ประกันตนในระบบประกันสังคม (มาตรา 33) จำนวน 1,104,889 คน และมีผู้ประกันตนมาขึ้นทะเบียนขอรับประโยชน์ทดแทนกรณีว่างงาน จำนวน 17,425 คน คิดเป็นร้อยละ 1.58 ของผู้ประกันตนมาตรา 33 เมื่อเปรียบเทียบกับช่วงเดียวกันของปีก่อน พบว่ามีผู้ขอรับประโยชน์ทดแทนลดลง จำนวน 5,518 คน คิดเป็นร้อยละ 24.05 โดยสาเหตุการว่างงานมาจากการลาออก มากที่สุด ร้อยละ 79.67 รองลงมาคือ สิ้นสุดสัญญาจ้าง ร้อยละ 11.19 และการเลิกจ้าง ร้อยละ 9.14

ผู้ประกันตน (ม.33)

หน่วย : แสนคน

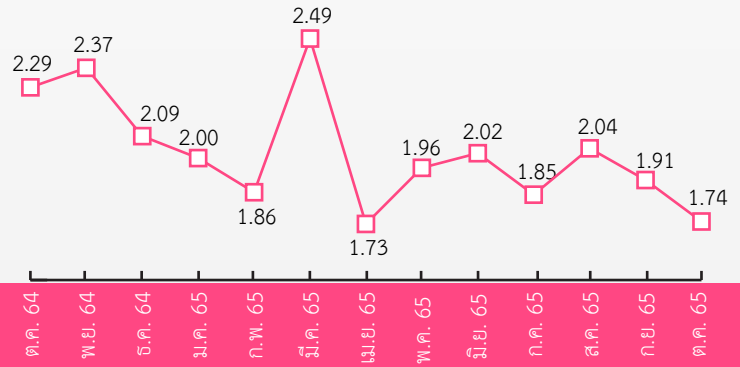
◆ ผู้ประกันตนมาตรา 33



ผู้ขอรับประโยชน์ทดแทนกรณีว่างงาน

หน่วย : หมื่นคน

◆ ผู้ขอรับประโยชน์ทดแทนกรณีว่างงาน



ผู้ขอรับประโยชน์ทดแทนกรณีว่างงาน จำแนกตามสาเหตุ เดือนตุลาคม 2565 จำนวน 17,425 คน

1 เลิกจ้าง 1,592 คน

- ↓ ลดลง 59.95% เทียบกับ ต.ค.64 3,975 คน
- ↓ ลดลง 15.59% เทียบกับ ก.ย.65 1,886 คน

2 ลาออก 13,883 คน

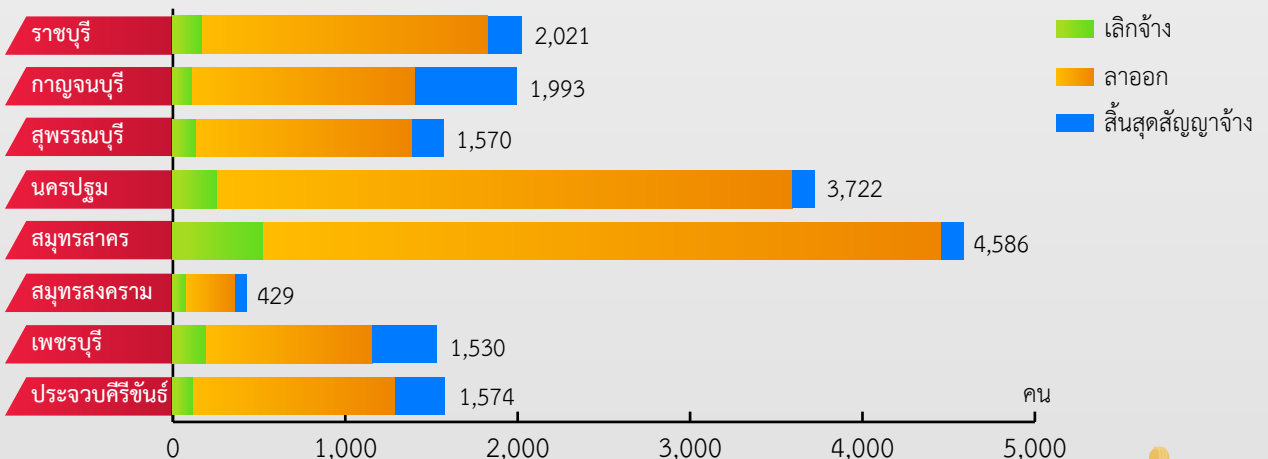
- ↓ ลดลง 17.44% เทียบกับ ต.ค.64 16,816 คน
- ↓ ลดลง 12.21% เทียบกับ ก.ย.65 15,814 คน

3 สิ้นสุดสัญญาจ้าง 1,950 คน

- ↓ ลดลง 9.39% เทียบกับ ต.ค.64 2,152 คน
- ↑ เพิ่มขึ้น 43.38% เทียบกับ ก.ย.65 1,360 คน



ผู้ขอรับประโยชน์ทดแทนกรณีว่างงาน จำแนกตามจังหวัด เดือนตุลาคม 2565 จำนวน 17,425 คน



ที่มา : สำนักงานประกันสังคม





ภาวะความต้องการแรงงาน

02

การให้บริการจัดหางานในประเทศ ผ่านกรมการจัดหางาน (กกจ.) และบริษัทจัดหางานเอกชน (8 แห่ง) ณ เดือน ตุลาคม 2565 พบว่า มีตำแหน่งงานรวม 2,251 ตำแหน่ง 6,355 อัตรา (เป็นตำแหน่งที่แจ้งผ่าน กกจ. จำนวน 646 ตำแหน่ง 3,218 อัตรา และแจ้งผ่านบริษัทจัดหางานเอกชน จำนวน 1,605 ตำแหน่ง 3,137 อัตรา)

➔ อุตสาหกรรมที่มีความต้องการแรงงานมากที่สุด คือ อุตสาหกรรมการผลิตผลิตภัณฑ์จากเนื้อสัตว์และเนื้อสัตว์ปีก จำนวน 202 อัตรา คิดเป็นร้อยละ 3.18 ของความต้องการแรงงานรวม และเป็นความต้องการแรงงานที่นายจ้างแจ้งผ่านกรมการจัดหางานทั้งหมด

➔ อาชีพที่นายจ้างมีความต้องการแรงงานมากที่สุด คือ แรงงานด้านการผลิต จำนวน 1,780 อัตรา คิดเป็นร้อยละ 28.01 ของความต้องการแรงงานรวม (แจ้งผ่าน กกจ. จำนวน 1,625 อัตรา แจ้งผ่านบริษัทเอกชน จำนวน 155 อัตรา)

➔ ระดับการศึกษาที่นายจ้างต้องการ ได้แก่ ผู้ที่จบการศึกษาในระดับมัธยมศึกษาและต่ำกว่ามากที่สุด จำนวน 3,952 อัตรา คิดเป็นร้อยละ 62.19 ของความต้องการแรงงานรวม (แจ้งผ่าน กกจ. จำนวน 2,703 อัตรา แจ้งผ่านบริษัทเอกชน จำนวน 1,249 อัตรา)

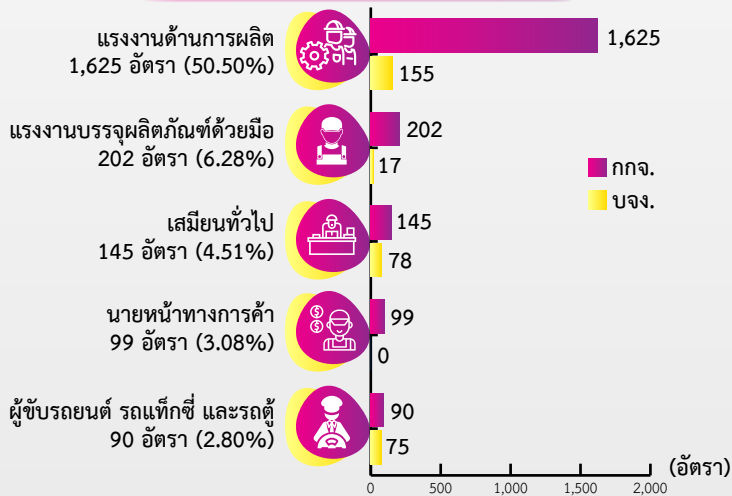
ตำแหน่งงานที่นายจ้างแจ้งผ่านกรมการจัดหางาน มากที่สุด 5 อันดับแรก พบว่า ตำแหน่งแรงงานด้านการผลิตยังมีความต้องการมากที่สุด ซึ่งเป็นตำแหน่งงานระดับไร้ฝีมือ (Unskill) ที่ไม่จำเป็นต้องใช้ทักษะหรือการศึกษาสูง คิดเป็นร้อยละ 25.57 ของความต้องการแรงงานรวมทั้งภาครัฐและเอกชน สำหรับตำแหน่งงานที่นายจ้างแจ้งผ่านบริษัทเอกชน ยังคงต้องการแรงงานที่ต้องมีทักษะ (Skill) ที่อาจจำเป็นต้องมีความรู้ ความชำนาญ หรือวุฒิการศึกษาที่นายจ้างกำหนด



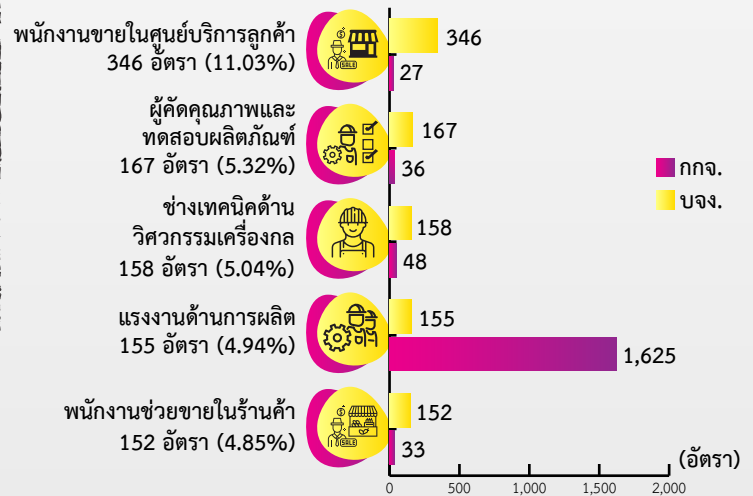
ตำแหน่งงานว่าง 6,355 อัตรา

- ตำแหน่งงานที่แจ้งผ่านกรมการจัดหางาน จำนวน 3,218 อัตรา
- ตำแหน่งงานจากบริษัทจัดหางาน จำนวน 3,137 อัตรา

ตำแหน่งงานที่แจ้งผ่านกรมการจัดหางาน 5 อันดับแรก ตามประเภทอาชีพ



ตำแหน่งงานจากบริษัทจัดหางาน 5 อันดับแรก ตามประเภทอาชีพ



ผู้สมัครงานที่มาใช้บริการ 1,935 คน

ต.ค. 64 2,319 คน ลดลง 16.56% จากช่วงเดียวกันของปีก่อน
ก.ย. 65 1,345 คน เพิ่มขึ้น 43.87% จากเดือนก่อน

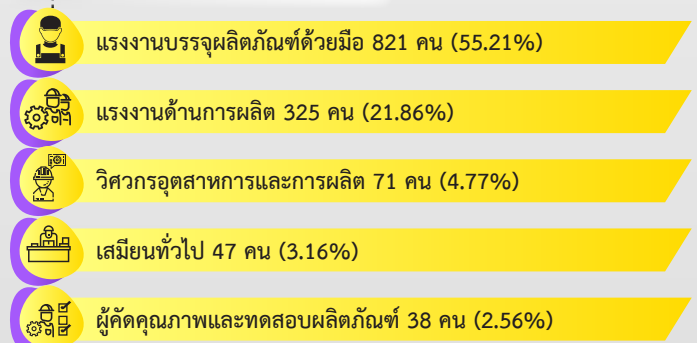
5 อันดับแรก ตามประเภทอาชีพ



การบรรจุงาน 1,487 คน

ต.ค. 64 1,524 คน ลดลง 2.43% จากช่วงเดียวกันของปีก่อน
ก.ย. 65 1,104 คน เพิ่มขึ้น 34.69% จากเดือนก่อน

5 อันดับแรก ตามประเภทอาชีพ



03

การเดินทางไปทำงานต่างประเทศ

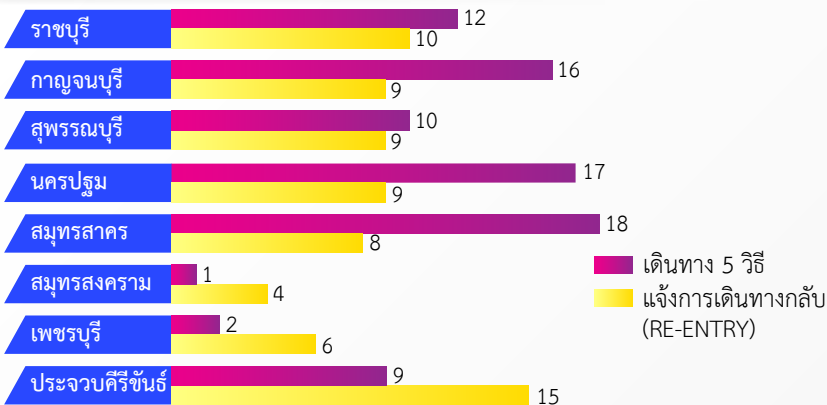
ข้อมูลจากกองบริหารแรงงานไทยไปต่างประเทศ ณ เดือนตุลาคม 2565 ภาคตะวันตกมีแรงงานเดินทางไปทำงานต่างประเทศ จำนวน 155 คน หรือร้อยละ 2.17 ของแรงงานที่เดินทางไปทำงานต่างประเทศทั้งหมด จำแนกเป็นการเดินทาง 5 วิธี จำนวน 85 คน และ RE-ENTRY จำนวน 70 คน

การเดินทางทุกประเภท จำนวน 155 คน

📈 เพิ่มขึ้นประมาณ 2.88 เท่า จากช่วงเดียวกันของปีก่อน

📈 เพิ่มขึ้น 25.00% จากเดือนก่อน

จำนวนการเดินทางไปทำงานต่างประเทศ จำแนกรายจังหวัด



ที่มา : กองบริหารแรงงานไทยไปต่างประเทศ

ประเทศที่มีผู้เดินทางไปทำงานสูงสุด 5 อันดับแรก



04

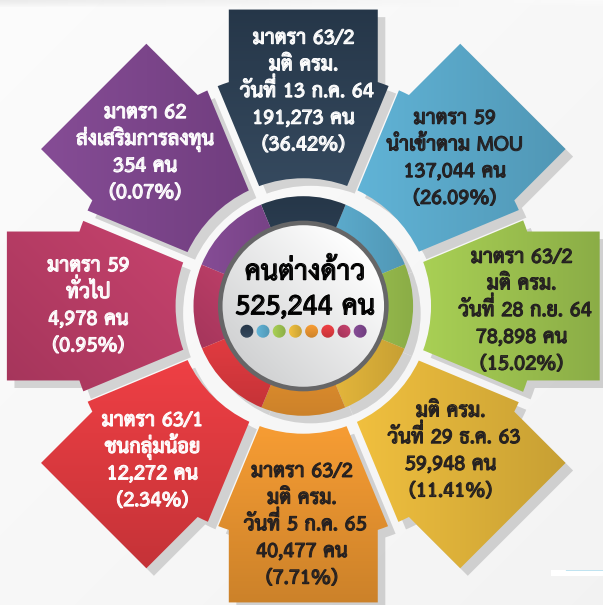
คนต่างด้าวที่ได้รับอนุญาตทำงานคงเหลือ

📈 เพิ่มขึ้น 19.81% จากช่วงเดียวกันของปีก่อน

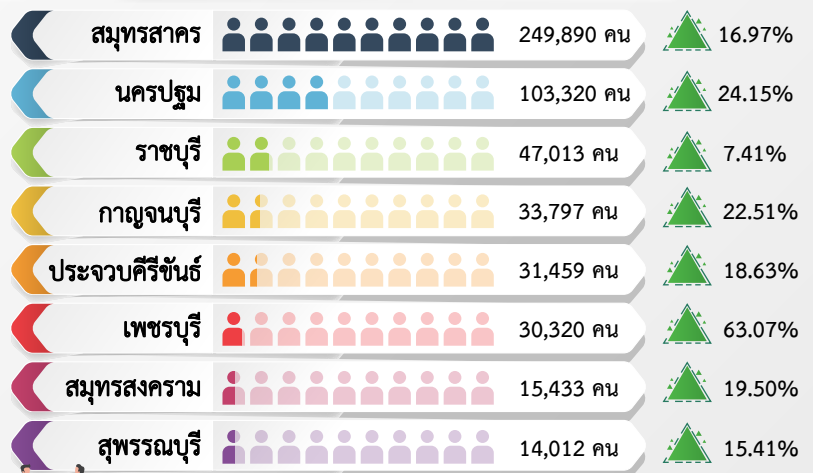
📈 เพิ่มขึ้น 10.04% จากเดือนก่อน

ข้อมูลจากสำนักบริหารแรงงานต่างด้าว ณ เดือนตุลาคม 2565 ภาคตะวันตกมีคนต่างด้าวที่ได้รับอนุญาตทำงานคงเหลือ จำนวน 525,244 คน เพิ่มขึ้นจากช่วงเดียวกันของปีก่อน จำนวน 86,857 คน และเพิ่มขึ้นจากเดือนก่อน จำนวน 47,940 คน

จำแนกตามประเภทการอนุญาตให้ทำงาน



จำแนกรายจังหวัด



เปรียบเทียบช่วงเดียวกันปีก่อน

ที่มา : สำนักบริหารแรงงานต่างด้าว

ขอเชิญติดตามรับฟังรายการวิทยุ “เพื่อนแรงงาน” ทาง สวท. AM 1593 KHz. จังหวัดราชบุรี ทุกวันพุธ เวลา 15.00 - 15.30 น.



- ศูนย์บริหารข้อมูลตลาดแรงงานภาคตะวันตก
- www.doe.go.th/lmi_ratchaburi
- www.facebook.com/LMIWestern
- Youtube ช่อง “Western LMI Station”

มาตรฐานทางคุณธรรมและจริยธรรมฯ

- 1 ปฏิบัติงานด้วยความซื่อสัตย์มีคุณธรรมและเสมอภาค
- 2 ให้บริการด้วยความเต็มใจ รวดเร็วและประทับใจ
- 3 มีมนุษยสัมพันธ์ ชยัน อดทน สามัคคี มีวินัย
- 4 พัฒนาตนเองและหน่วยงาน สรรค์สร้างสังคม
- 5 ศรัทธารักษาเกียรติ และศักดิ์ศรีของหน่วยงาน