



วารสาร

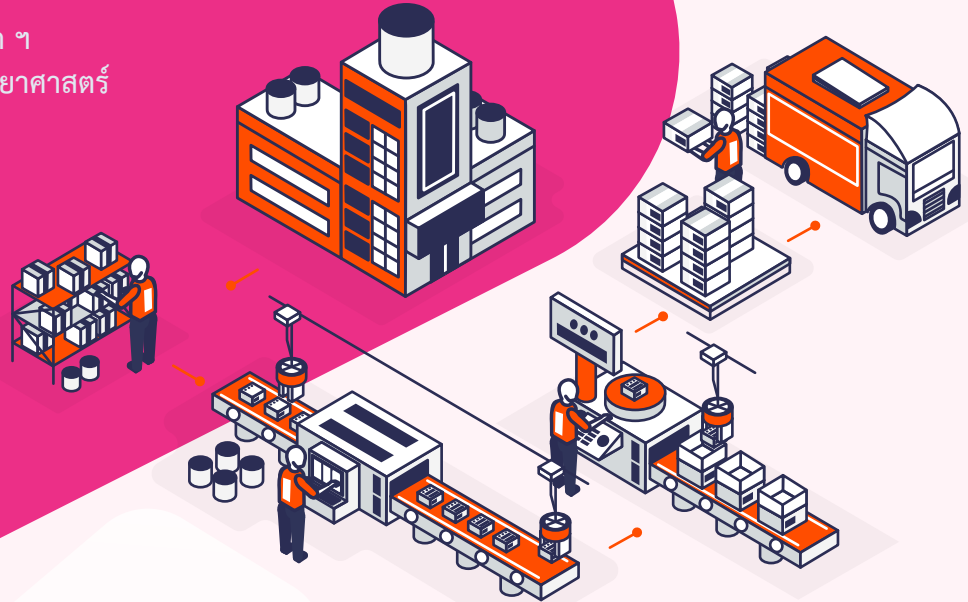
ปีที่ 14 ฉบับที่ 12 ประจำเดือนธันวาคม 2565

สถานการณ์ตลาดแรงงานภาคกลาง Central Labour Market Situation

กรุงเทพมหานคร ~ สมุทรปราการ ~ นนทบุรี ~ ปทุมธานี ~ พระนครศรีอยุธยา ~ ชัยนาท ~ ลพบุรี ~ สระบุรี ~ สิงห์บุรี ~ อ่างทอง

อุตสาหกรรมที่มีความต้องการแรงงานมากที่สุด 3 อันดับแรก

- การผลิต
- การขายส่ง การขายปลีก ๓
- กิจกรรมทางวิชาชีพ วิทยาศาสตร์ และวิชาการ



บทบรรณาธิการ...

สถานการณ์ตลาดแรงงานภาคกลาง ข้อมูลเดือนพฤศจิกายน 2565 เปรียบเทียบกับช่วงเดียวกันของปีก่อน ความต้องการแรงงานโดยรวมเพิ่มขึ้นร้อยละ 8.61 สาขาอาชีพที่มีความต้องการแรงงานมากที่สุด คือ แรงงานบรรจุผลิตภัณฑ์ การเดินทางไปทำงานต่างประเทศเพิ่มขึ้น 2.98 เท่า สำหรับภาวะการลงทุน จำนวนโรงงานขออนุญาตเปิดกิจการใหม่ลดลง ร้อยละ 22.50 และการจ้างงานเพิ่มขึ้นร้อยละ 3.60 ส่วนคนต่างด้าวคงเหลือที่ยังทำงาน จำนวน 1,179,477 คน

หากท่านมีข้อคิดเห็นหรือข้อเสนอแนะ สามารถติดต่อได้ที่

E-mail: lmi@doe.go.th lmicenter@windowslive.com

“ สารบัญ... ”

การว่างงานและการเลิกจ้าง	2
ภาวะความต้องการแรงงาน	2
ภาวะการลงทุน	3
การไปทำงานต่างประเทศ	4
การทำงานของคนต่างด้าว	4

คณะผู้จัดทำ...

อำนวยการโดย : นางสาวสุกกุล ไตรรัตน์ผลาดล

ผู้อำนวยการกองบริหารข้อมูลตลาดแรงงาน

จัดทำโดย : ศูนย์บริหารข้อมูลตลาดแรงงานภาคกลาง

กองบริหารข้อมูลตลาดแรงงาน กรมการจัดหางาน



เพจ Facebook



<http://doe.go.th/lmia>

สถานการณ์การว่างงานและการเลิกจ้าง

สถานการณ์การว่างงานและการเลิกจ้างในภาคกลาง เดือนพฤศจิกายน 2565 มีผู้ประกันตนในระบบประกันสังคม (มาตรา 33) จำนวน 6,186,869 คน และมีผู้ประกันตนมาขึ้นทะเบียนขอรับประโยชน์ทดแทนกรณีว่างงาน จำนวน 96,191 คน คิดเป็นร้อยละ 1.55 ของผู้ประกันตนมาตรา 33 เมื่อเปรียบเทียบกับช่วงเดียวกันของปีก่อน พบว่า มีผู้ขอรับประโยชน์ทดแทนเพิ่มขึ้นจำนวน 234 คน คิดเป็นร้อยละ 0.24 โดยสาเหตุการว่างงานจากการลาออกมากที่สุด ร้อยละ 77.45 รองลงมาคือ การเลิกจ้าง ร้อยละ 17.68 และสิ้นสุดสัญญาจ้าง ร้อยละ 4.87

เลิกจ้าง

(17,001 คน)

เทียบกับ พ.ย. 64 45.62%
เทียบกับ ต.ค. 65 7.86%

ลาออก

(74,504 คน)

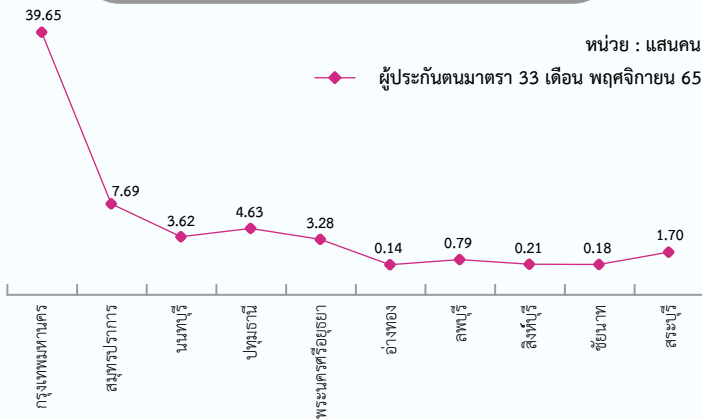
เทียบกับ พ.ย. 64 21.71%
เทียบกับ ต.ค. 65 1.00%

สิ้นสุดสัญญาจ้าง

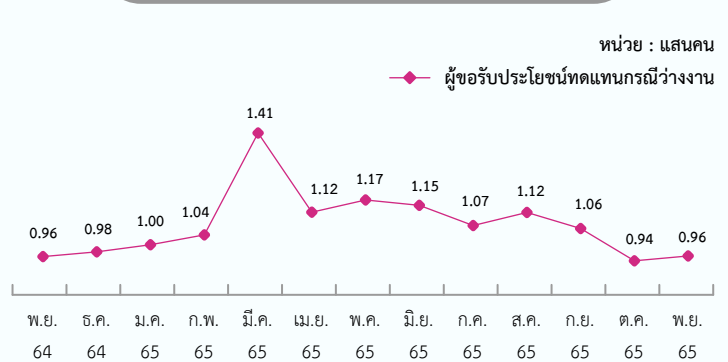
(4,686 คน)

เทียบกับ พ.ย. 64 34.85%
เทียบกับ ต.ค. 65 38.39%

ผู้ประกันตนมาตรา 33



ผู้ขอรับประโยชน์ทดแทนกรณีว่างงาน



ภาวะความต้องการแรงงานภาคกลาง

ข้อมูลการให้บริการจัดหางานในประเทศของกรมการจัดหางาน เดือนพฤศจิกายน 2565 ภาคกลางมีความต้องการแรงงาน จำนวน 11,254 อัตรา สาขาอุตสาหกรรมที่มีความต้องการแรงงานมากที่สุด คือ กิจกรรมการจัดหางาน โดยมีความต้องการผู้ที่จบการศึกษา ระดับมัธยมศึกษามากที่สุด สำหรับสาขาอาชีพที่มีความต้องการมากที่สุด คือ แรงงานบรรจุผลิตภัณฑ์

ความต้องการแรงงาน
(11,254 อัตรา)

พฤศจิกายน 64 10,362 อัตรา 8.61%
ตุลาคม 65 7,161 อัตรา 57.16%

ผู้สมัครงานที่มาใช้บริการ
(7,404 คน)

พฤศจิกายน 64 4,390 คน 68.66%
ตุลาคม 65 5,636 คน 31.37%

การบรรจุงาน
(6,215 คน)

พฤศจิกายน 64 2,366 คน 1.63 เท่า
ตุลาคม 65 3,552 คน 74.97%

อุตสาหกรรมที่มีความต้องการแรงงานมาก 5 อันดับ

(หน่วย : อัตรา)

- 1 การผลิต 3,640
- 2 การขายส่ง การขายปลีก ฯ 2,319
- 3 กิจกรรมทางวิชาชีพ วิทยาศาสตร์ และวิชาการ 2,140
- 4 กิจกรรมการบริหารและการบริการสนับสนุน 507
- 5 ที่พักแรมและบริการด้านอาหาร 495

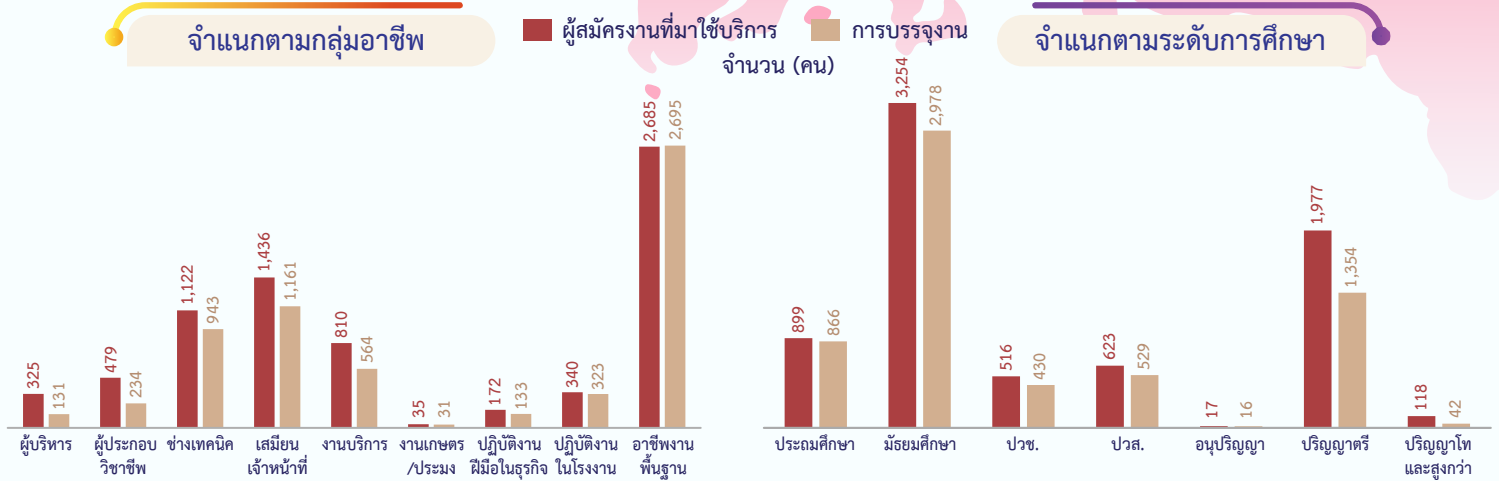
ความต้องการแรงงานจำแนกตามจังหวัด

พฤศจิกายน 64
พฤศจิกายน 65

กรุงเทพมหานคร	7,777 5,485	อ่างทอง	44 161
สมุทรปราการ	1,148 3,088	ลพบุรี	204 207
นนทบุรี	420 463	สิงห์บุรี	117 173
ปทุมธานี	92 899	ชัยนาท	41 101
พระนครศรีอยุธยา	416 405	สระบุรี	103 272

ผู้สมัครงานที่มาใช้บริการ และการบรรจุงาน ผ่านกรมการจัดหางาน

ข้อมูลผู้สมัครงานที่มาใช้บริการผ่านกรมการจัดหางาน เดือนพฤศจิกายน 2565 ภาคกลางมีผู้สมัครงาน จำนวน 7,404 คน เพิ่มขึ้นจากช่วงเดียวกันของปีก่อนร้อยละ 68.66 และการบรรจุงาน จำนวน 6,215 คน เพิ่มขึ้นจากช่วงเดียวกันของปีก่อน 1.63 เท่า โดยผู้สมัครงานส่วนใหญ่จบการศึกษาระดับมัธยมศึกษา สำหรับอาชีพที่ผู้สมัครงานมีการบรรจุงานมากที่สุด คือ อาชีพงานพื้นฐาน



ภาวะการลงทุน

ข้อมูลจากกรมโรงงานอุตสาหกรรม การลงทุนใน 10 จังหวัดภาคกลาง เดือนพฤศจิกายน 2565 มีจำนวนโรงงานที่ได้รับอนุญาตให้เปิดกิจการใหม่ จำนวน 31 แห่ง ลดลงร้อยละ 22.50 จำนวนเงินลงทุน 7,302.38 ล้านบาท เพิ่มขึ้น 1.79 เท่า และการจ้างงาน จำนวน 979 คน เพิ่มขึ้นร้อยละ 3.60 เมื่อเปรียบเทียบกับช่วงเดียวกันของปีก่อน โดยจังหวัดสมุทรปราการ มีจำนวนโรงงานขอเปิดกิจการใหม่มากที่สุด

โรงงาน 31 แห่ง			
พฤศจิกายน 64	จำนวน 40 แห่ง		22.50% YoY
ตุลาคม 65	จำนวน 40 แห่ง		22.50% MoM

เงินลงทุน 7,302.38 ล้านบาท			
พฤศจิกายน 64	จำนวน 2,619.20 ล้านบาท		1.79 เท่า YoY
ตุลาคม 65	จำนวน 2,493.32 ล้านบาท		1.93 เท่า MoM

การจ้างงาน 979 คน			
พฤศจิกายน 64	จำนวน 945 คน		3.60% YoY
ตุลาคม 65	จำนวน 772 คน		26.81% MoM



โรงงานที่ได้รับการอนุญาตให้ประกอบกิจการใหม่



การจ้างงาน จำแนกตามประเภทกิจการ



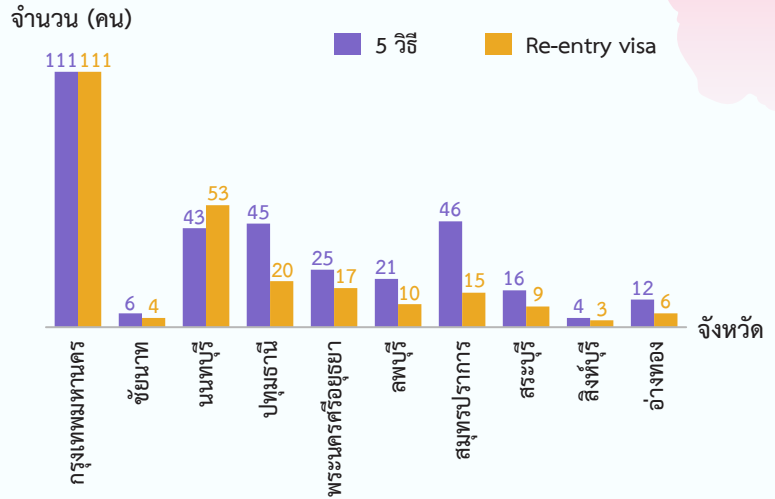
การไปทำงานต่างประเทศ

ข้อมูลจากกองบริหารแรงงานไทยไปต่างประเทศ แรงงานไทยใน 10 จังหวัดภาคกลาง ได้รับอนุญาตให้เดินทางไปทำงานต่างประเทศ เดือนพฤศจิกายน 2565 จำนวน 577 คน จำแนกการเดินทาง 5 วิธี จำนวน 329 คน และ RE-ENTRY VISA จำนวน 248 คน เปรียบเทียบกับช่วงเดียวกันของปีก่อนเพิ่มขึ้น 2.98 เท่า และเปรียบเทียบกับเดือนก่อนเพิ่มขึ้นร้อยละ 2.85

จำแนกตามประเภทการเดินทาง

จำแนกรายจังหวัด

พฤศจิกายน 64	พฤศจิกายน 65
40	89
13	35
28	107
0	21
10	77
54	248



5 อันดับประเทศที่แรงงานไทยเดินทางไปทำงานมากที่สุด



ลาว 118 คน



ญี่ปุ่น 77 คน



สิงคโปร์ 56 คน



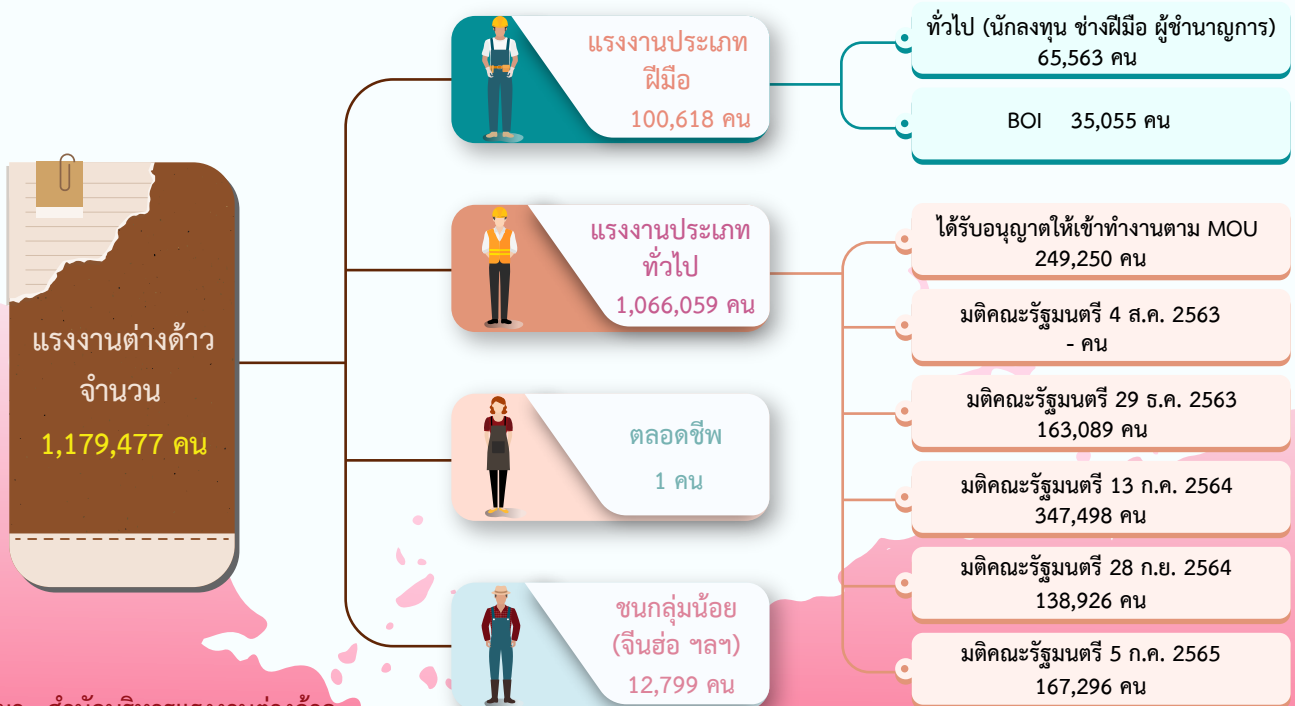
สหรัฐอเมริกา 46 คน



ไต้หวัน 44 คน

การทำงานของคนต่างด้าว

คนต่างด้าวคงเหลือที่ทำงานใน 10 จังหวัดภาคกลาง ณ เดือนพฤศจิกายน 2565 จำนวน 1,179,477 คน โดยเป็นแรงงานต่างด้าว 4 สัญชาติ (เมียนมา ลาว กัมพูชา และเวียดนาม) จำนวน 1,066,059 คน (ร้อยละ 90.38) คนต่างด้าวระดับฝีมือชำนาญการ จำนวน 100,618 คน (ร้อยละ 8.53) และชนกลุ่มน้อย/บุคคลพื้นที่สูง/ตลอดชีพ จำนวน 12,800 คน (ร้อยละ 1.09)



ที่มา : สำนักบริหารแรงงานต่างด้าว

ขอความกรุณาตอบแบบสอบถามเพื่อการพัฒนา
และปรับปรุงการให้บริการข้อมูลข่าวสารตลาดแรงงาน



SCAN ME

แบบสอบถาม
ความพึงพอใจ



SCAN ME

facebook
ศูนย์บริหารข้อมูลตลาดแรงงาน
ภาคกลาง



กองบริหารข้อมูลตลาดแรงงาน กรมการจัดหางาน



02-245-1581



lmicenter@windowslive.com