



Western Labour Market Situation

สถานการณ์ตลาดแรงงานภาคตะวันตก ปีที่ 14 ฉบับที่ 12 ประจำเดือนธันวาคม 2565
ราชบุรี กาญจนบุรี สุพรรณบุรี นครปฐม สมุทรสาคร สมุทรสงคราม เพชรบุรี ประจวบคีรีขันธ์ www.doe.go.th/lmi_ratchaburi



ความต้องการแรงงาน พบว่า
อาชีพแรงงานบรรจุผลิตภัณฑ์ด้วยมือ
มีความต้องการแรงงานมากที่สุด ร้อยละ 22.86
โดยอุตสาหกรรมการผลิตปลาบรรจุกระป๋อง
มีความต้องการมากที่สุด
สำหรับผู้สมัครงาน และการบรรจุงาน
มีจำนวนลดลงจากช่วงเดียวกันของปีก่อน

คณะผู้จัดทำ.....

ที่ปรึกษา : นางสาวสุกฤต ไตรรัตน์ผลาดล
ผู้อำนวยการกองบริหารข้อมูลตลาดแรงงาน
จัดทำโดย : ศูนย์บริหารข้อมูลตลาดแรงงานภาคตะวันตก
ศาลากลางจังหวัดราชบุรี (หลังเก่า) ชั้น 1
ตำบลหน้าเมือง อำเภอเมือง จังหวัดราชบุรี 70000
โทรศัพท์ 0 3232 6458 โทรสาร 0 3232 6082

บทบรรณาธิการ.....

สถานการณ์ตลาดแรงงานภาคตะวันตกเดือนพฤศจิกายน 2565 มีความต้องการแรงงาน จำนวนรวม 4,252 อัตรา โดยเป็น ความต้องการแรงงานที่แจ้งผ่านกรมการจัดหางาน 3,973 อัตรา และแจ้งผ่านบริษัทจัดหางานเอกชน 279 อัตรา ส่วนจำนวน ผู้สมัครงานและการบรรจุงาน ยังเป็นการให้บริการผ่าน กรมการจัดหางานเท่านั้น

สำหรับแรงงานที่เดินทางไปทำงานต่างประเทศ เพิ่มขึ้น ประมาณ 3.38 เท่า เมื่อเปรียบเทียบกับช่วงเดียวกันของปีก่อน ส่วนคนต่างด้าวที่ได้รับอนุญาตทำงานคงเหลือ 560,736 คน เพิ่มขึ้นร้อยละ 29.21 เมื่อเปรียบเทียบกับช่วงเดียวกันของปีก่อน

ติดตามรายละเอียดของเนื้อหาสาระได้ภายในเล่ม หากท่านมีข้อคิดเห็นหรือข้อเสนอแนะ สามารถแจ้งได้ที่ e-mail : lm_rbr@doe.go.th

CONTENTS สารบัญ

1 สถานการณ์การว่างงาน และการเลิกจ้าง หน้าที่ 2

2 ภาวะความต้องการแรงงาน หน้าที่ 3

3 การเดินทางไปทำงานต่างประเทศ หน้าที่ 4

4 คนต่างด้าวที่ได้รับอนุญาต ทำงานคงเหลือ หน้าที่ 4

วัตถุประสงค์.....

เพื่อเผยแพร่สถานการณ์ตลาดแรงงาน ภาคตะวันตก





สถานการณ์การว่างงาน และการเลิกจ้าง

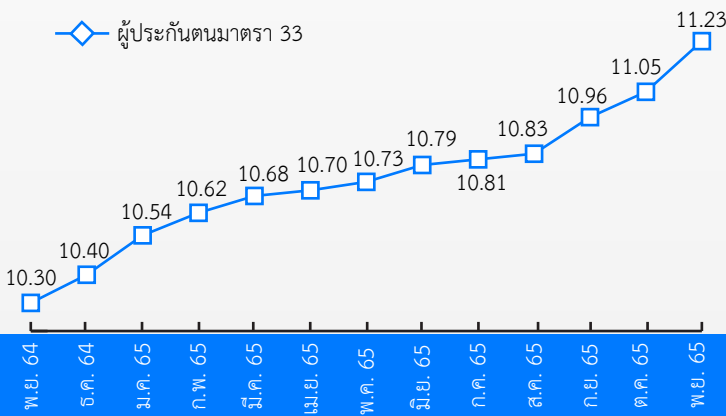
01

สถานการณ์การว่างงานและการเลิกจ้างในภาคตะวันตก ณ เดือนพฤศจิกายน 2565 มีผู้ประกันตนในระบบประกันสังคม (มาตรา 33) จำนวน 1,123,308 คน และมีผู้ประกันตนมาขึ้นทะเบียนขอรับประโยชน์ทดแทนกรณีว่างงาน จำนวน 18,150 คน คิดเป็นร้อยละ 1.62 ของผู้ประกันตนมาตรา 33 เมื่อเปรียบเทียบกับช่วงเดียวกันของปีก่อน พบว่ามีผู้ขอรับประโยชน์ทดแทนลดลง จำนวน 5,519 คน คิดเป็นร้อยละ 23.32 โดยสาเหตุการว่างงานมาจากการลาออก มากที่สุด ร้อยละ 75.94 รองลงมาคือ สิ้นสุดสัญญาจ้าง ร้อยละ 15.53 และการเลิกจ้าง ร้อยละ 8.53

ผู้ประกันตน (ม.33)

หน่วย : แสนคน

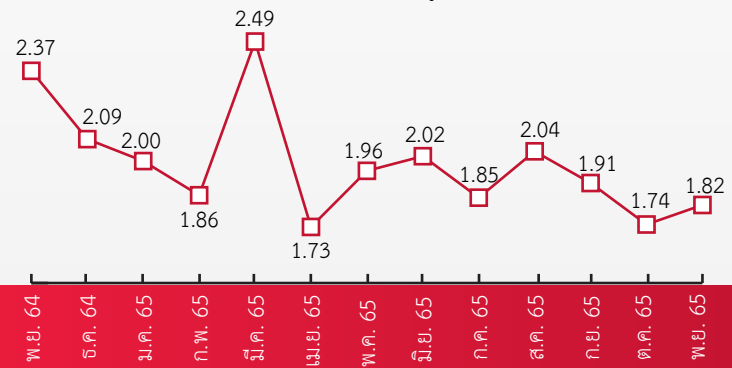
◆ ผู้ประกันตนมาตรา 33



ผู้ขอรับประโยชน์ทดแทนกรณีว่างงาน

หน่วย : หมื่นคน

◆ ผู้ขอรับประโยชน์ทดแทนกรณีว่างงาน



ผู้ขอรับประโยชน์ทดแทนกรณีว่างงาน จำแนกตามสาเหตุ เดือนพฤศจิกายน 2565 จำนวน 18,150 คน

1 เลิกจ้าง 1,548 คน

📉 ลดลง 60.99% เทียบกับ พ.ย.64 3,968 คน

📉 ลดลง 2.76% เทียบกับ ต.ค.65 1,592 คน

2 ลาออก 13,783 คน

📉 ลดลง 18.82% เทียบกับ พ.ย.64 16,978 คน

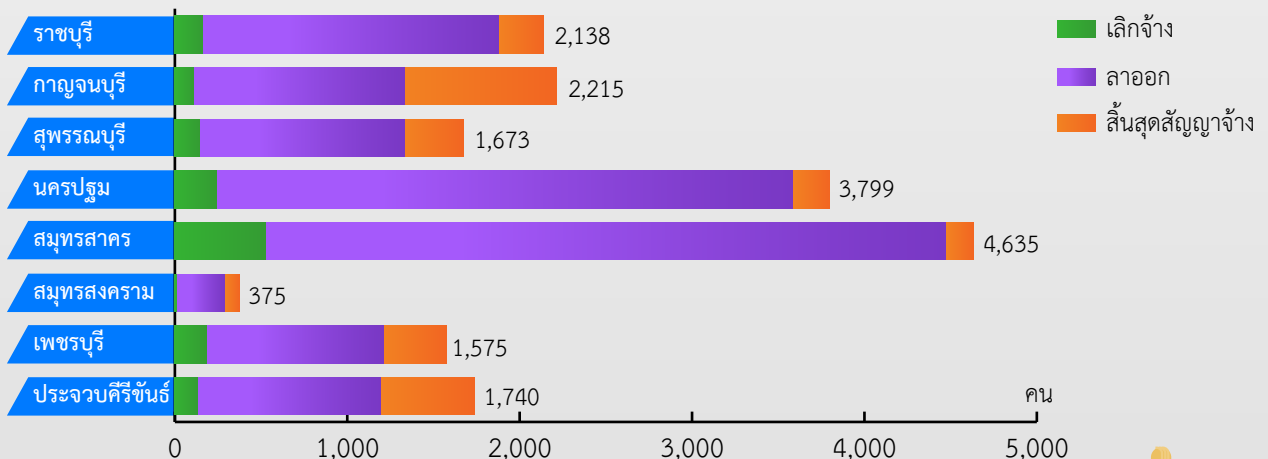
📉 ลดลง 0.72% เทียบกับ ต.ค.65 13,883 คน

3 สิ้นสุดสัญญาจ้าง 2,819 คน

📈 เพิ่มขึ้น 3.53% เทียบกับ พ.ย.64 2,723 คน

📈 เพิ่มขึ้น 44.56% เทียบกับ ต.ค.65 1,950 คน

ผู้ขอรับประโยชน์ทดแทนกรณีว่างงาน จำแนกตามจังหวัด เดือนพฤศจิกายน 2565 จำนวน 18,150 คน



ที่มา : สำนักงานประกันสังคม





ภาวะความต้องการแรงงาน

02

การให้บริการจัดหางานในประเทศ ผ่านกรมการจัดหางาน (กกจ.) และบริษัทจัดหางานเอกชน (8 แห่ง) ณ เดือน พฤศจิกายน 2565 พบว่า มีตำแหน่งงานรวม 985 ตำแหน่ง 4,252 อัตรา (เป็นตำแหน่งที่แจ้งผ่าน กกจ. จำนวน 764 ตำแหน่ง 3,973 อัตรา และแจ้งผ่านบริษัทจัดหางานเอกชน จำนวน 115 บริษัท 221 ตำแหน่ง 279 อัตรา)

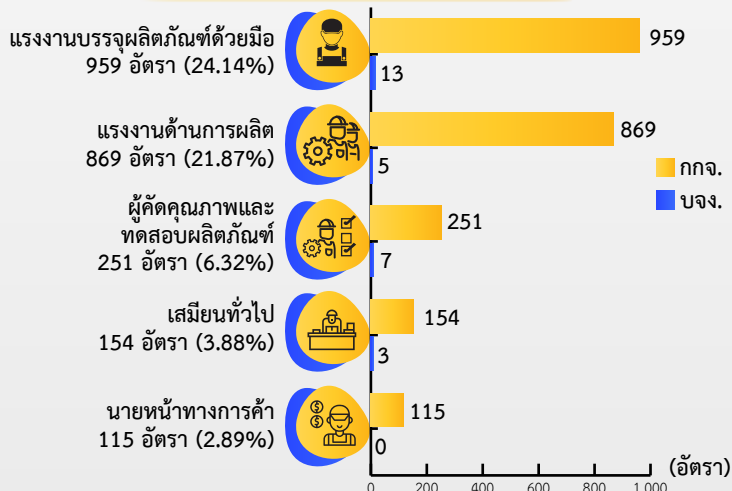
- ➔ อุตสาหกรรมที่มีความต้องการแรงงานมากที่สุด คือ อุตสาหกรรมการผลิตพลาสติกบรรจุกระป๋อง จำนวน 425 อัตรา คิดเป็นร้อยละ 10.00 ของความต้องการแรงงานรวม (แจ้งผ่าน กกจ. จำนวน 414 อัตรา แจ้งผ่านบริษัทเอกชน จำนวน 11 อัตรา)
 - ➔ อาชีพที่นายจ้างมีความต้องการแรงงานมากที่สุด คือ แรงงานบรรจุผลิตภัณฑ์ด้วยมือ จำนวน 972 อัตรา คิดเป็นร้อยละ 22.86 ของความต้องการแรงงานรวม (แจ้งผ่าน กกจ. จำนวน 959 อัตรา แจ้งผ่านบริษัทเอกชน จำนวน 13 อัตรา)
 - ➔ ระดับการศึกษาที่นายจ้างต้องการ ได้แก่ ผู้ที่จบการศึกษาในระดับมัธยมศึกษาและต่ำกว่ามากที่สุด จำนวน 3,446 อัตรา คิดเป็นร้อยละ 81.04 ของความต้องการแรงงานรวม (แจ้งผ่าน กกจ. จำนวน 3,389 อัตรา แจ้งผ่านบริษัทเอกชน จำนวน 57 อัตรา)
- ตำแหน่งงานที่นายจ้างแจ้งผ่านกรมการจัดหางาน มากที่สุด 5 อันดับแรก พบว่า ตำแหน่งแรงงานบรรจุผลิตภัณฑ์ด้วยมือ ยังมีความต้องการมากที่สุด ซึ่งเป็นตำแหน่งงานระดับไร้ฝีมือ (Unskill) ที่ไม่จำเป็นต้องใช้ทักษะหรือการศึกษาสูง คิดเป็นร้อยละ 22.55 ของความต้องการแรงงานรวมทั้งภาครัฐและเอกชน สำหรับตำแหน่งงานที่นายจ้างแจ้งผ่านบริษัทเอกชน ยังคงต้องการแรงงานที่ต้องมีทักษะ (Skill) ที่อาจจำเป็นต้องมีความรู้ ความชำนาญ หรือวุฒิการศึกษาที่นายจ้างกำหนด



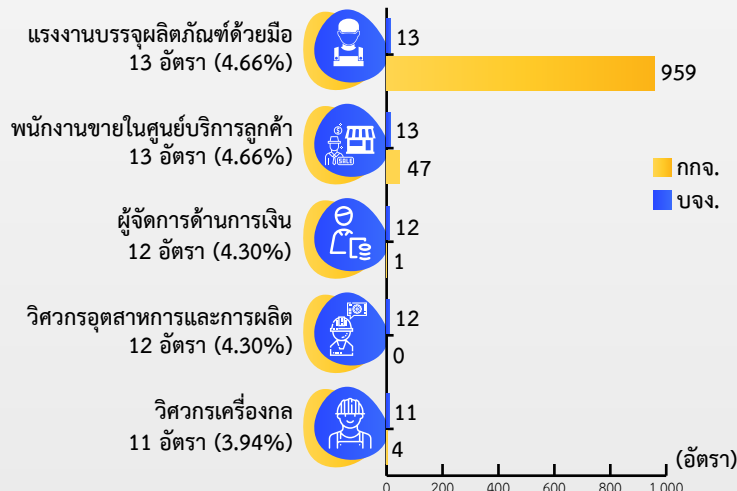
ตำแหน่งงานว่าง 4,252 อัตรา

- ตำแหน่งงานที่แจ้งผ่านกรมการจัดหางาน จำนวน 3,973 อัตรา
- ตำแหน่งงานจากบริษัทจัดหางาน จำนวน 279 อัตรา

ตำแหน่งงานที่แจ้งผ่านกรมการจัดหางาน 5 อันดับแรก ตามประเภทอาชีพ



ตำแหน่งงานจากบริษัทจัดหางาน 5 อันดับแรก ตามประเภทอาชีพ

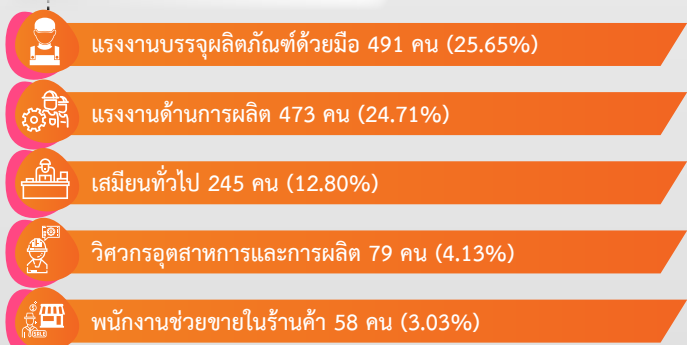


ผู้สมัครงานที่มาใช้บริการ 1,914 คน

พ.ย. 64 2,187 คน ↓ ลดลง 12.48% จากช่วงเดียวกันของปีก่อน

ต.ค. 65 1,935 คน ↓ ลดลง 1.09% จากเดือนก่อน

5 อันดับแรก ตามประเภทอาชีพ

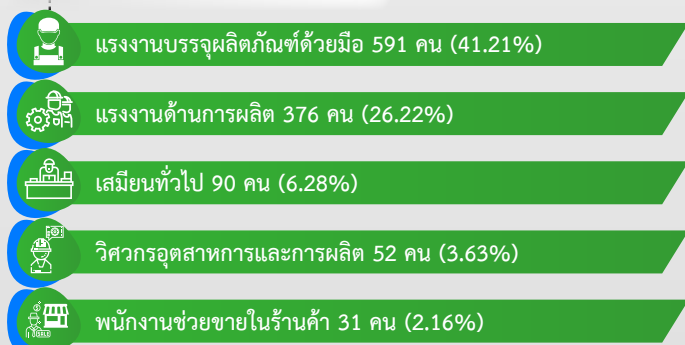


การบรรจุงาน 1,434 คน

พ.ย. 64 1,908 คน ↓ ลดลง 24.84% จากช่วงเดียวกันของปีก่อน

ต.ค. 65 1,487 คน ↓ ลดลง 3.56% จากเดือนก่อน

5 อันดับแรก ตามประเภทอาชีพ



การเดินทางไปทำงานต่างประเทศ

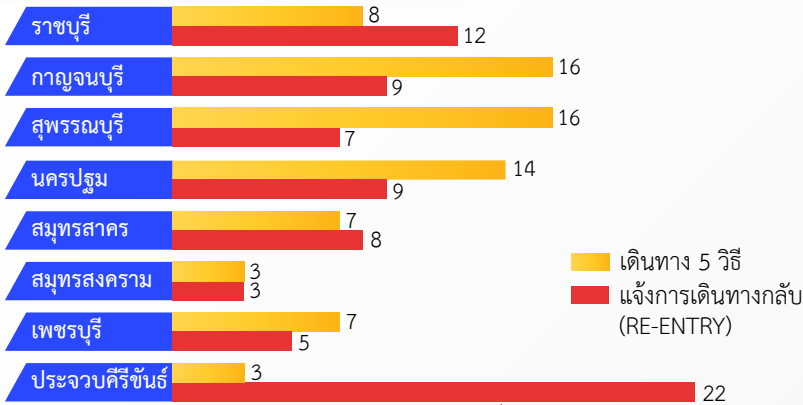
ข้อมูลจากกองบริหารแรงงานไทยไปต่างประเทศ ณ เดือนพฤศจิกายน 2565 ภาคตะวันตกมีแรงงานเดินทางไปทำงานต่างประเทศ จำนวน 149 คน หรือร้อยละ 1.75 ของแรงงานที่เดินทางไปทำงานต่างประเทศทั้งหมด จำแนกเป็นการเดินทาง 5 วิธี จำนวน 74 คน และ RE-ENTRY จำนวน 75 คน

การเดินทางทุกประเภท จำนวน 149 คน

📈 เพิ่มขึ้น ประมาณ 3.38 เท่า จากช่วงเดียวกันของปีก่อน

📉 ลดลง 3.87% จากเดือนก่อน

จำนวนการเดินทางไปทำงานต่างประเทศ จำแนกรายจังหวัด



ที่มา : กองบริหารแรงงานไทยไปต่างประเทศ

ประเทศที่มีผู้เดินทางไปทำงานสูงสุด 5 อันดับแรก



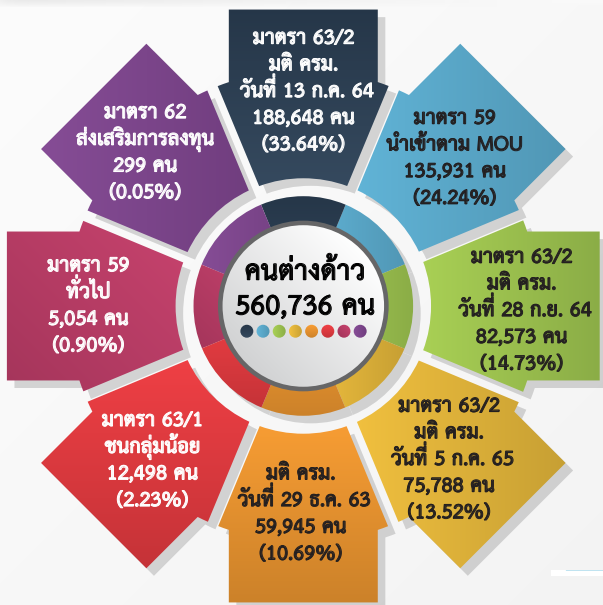
คนต่างด้าวที่ได้รับอนุญาตทำงานคงเหลือ

📈 เพิ่มขึ้น 29.21% จากช่วงเดียวกันของปีก่อน

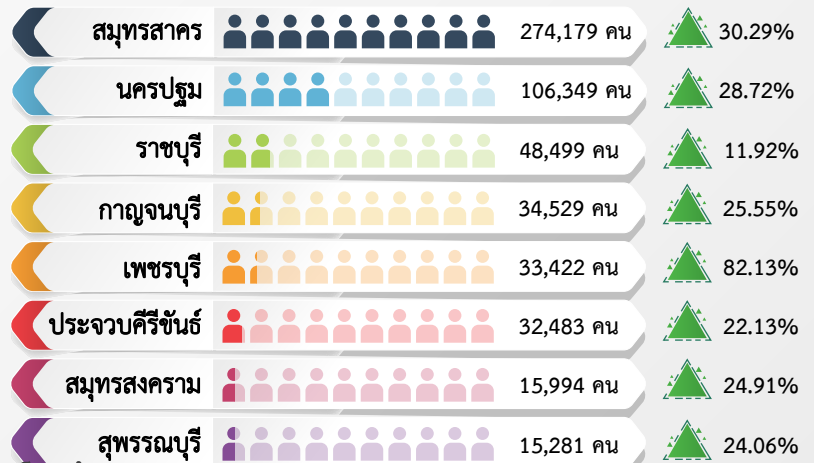
📈 เพิ่มขึ้น 6.76% จากเดือนก่อน

ข้อมูลจากสำนักบริหารแรงงานต่างด้าว ณ เดือนพฤศจิกายน 2565 ภาคตะวันตกมีคนต่างด้าวที่ได้รับอนุญาตทำงานคงเหลือ จำนวน 560,736 คน เพิ่มขึ้นจากช่วงเดียวกันของปีก่อน จำนวน 126,771 คน และเพิ่มขึ้นจากเดือนก่อน จำนวน 35,492 คน

จำแนกตามประเภทการอนุญาตให้ทำงาน



จำแนกรายจังหวัด



เปรียบเทียบช่วงเดียวกันปีก่อน

ที่มา : สำนักบริหารแรงงานต่างด้าว

ขอเชิญติดตามรับฟังรายการวิทยุ “เพื่อนแรงงาน” ทาง สวท. AM 1593 KHz. จังหวัดราชบุรี ทุกวันพุธ เวลา 15.00 - 15.30 น.



- ศูนย์บริหารข้อมูลตลาดแรงงานภาคตะวันตก
- www.doe.go.th/lmi_ratchaburi
- www.facebook.com/LMIWestern
- Youtube ช่อง “Western LMI Station”

มาตรฐานทางคุณธรรมและจริยธรรมฯ

- ปฏิบัติงานด้วยความซื่อสัตย์มีคุณธรรมและเสมอภาค
- ให้บริการด้วยความเต็มใจ รวดเร็วและประทับใจ
- มีมนุษยสัมพันธ์ ชยัน อดทน สามัคคี มีวินัย
- พัฒนาตนเองและหน่วยงาน สรรค์สร้างสังคม
- ศรัทธารักษาเกียรติ และศักดิ์ศรีของหน่วยงาน