



คู่มือแนวทางการปฏิบัติการจัดการเรื่องร้องเรียน  
การทุจริตและประพฤติมิชอบ

สำนักงานจัดหางานจังหวัดสุโขทัย  
กรมการจัดหางาน กระทรวงแรงงาน

## คำนำ

คู่มือการปฏิบัติงานรับเรื่องราวร้องทุกข์ของสำนักงานจัดหางานจังหวัดสุโขทัยฉบับนี้ จัดทำขึ้น เพื่อเป็นแนวทางการดำเนินการจัดการข้อร้องเรียนของศูนย์รับเรื่องราวร้องทุกข์สำนักงานจัดหางานจังหวัดสุโขทัย ทั้งนี้ การจัดการข้อร้องเรียนจนได้ข้อยุติ ให้มีความรวดเร็วและมีประสิทธิภาพ เพื่อตอบสนองความต้องการและความคาดหวังของผู้รับบริการ จำเป็นจะต้องมีขั้นตอน/กระบวนการ และแนวทางในการปฏิบัติงานที่ชัดเจนและเป็นมาตรฐานเดียวกัน

สำนักงานจัดหางานจังหวัดสุโขทัย

## สารบัญ

	หน้า
คำนำ	ก
หลักการและเหตุผล	๑
วัตถุประสงค์	๑
คำจำกัดความ	๑
สถานที่ติดต่อ	๒
ระยะเวลาเปิดให้บริการ	๒
แผนผังกระบวนการจัดการเรื่องร้องเรียน / ร้องทุกข์	๓
การรับและตรวจสอบข้อร้องเรียน/ร้องทุกข์ จากช่องทางต่าง ๆ	๔
การบันทึกข้อร้องเรียน	๔
การประสานหน่วยงานเพื่อแก้ไขปัญหาข้อร้องเรียน/ร้องทุกข์ ฯ	๔
การติดตามแก้ไขปัญหาข้อร้องเรียน	๕
การรายงานผลการดำเนินการให้ผู้บริหารทราบ	๕
มาตรฐานงาน	๕
แบบฟอร์ม	๕
จัดทำโดย	๕
ภาคผนวก	

## หลักการและเหตุผล

พระราชกฤษฎีกาว่าด้วยหลักเกณฑ์และวิธีการบริหารกิจการบ้านเมืองที่ดี พ.ศ. ๒๕๔๖ ได้กำหนดแนวทางปฏิบัติราชการ มุ่งให้เกิดประโยชน์สุขแก่ประชาชน โดยยึดประชาชนเป็นศูนย์กลาง เพื่อตอบสนองความต้องการของประชาชนให้เกิดความผาสุกและความเป็นอยู่ที่ดีของประชาชน เกิดผลสัมฤทธิ์ต่องานบริการที่มีประสิทธิภาพและเกิดความคุ้มค่าในการให้บริการ ไม่มีขั้นตอนปฏิบัติงานเกินความจำเป็น มีการปรับปรุงภารกิจให้ทันต่อสถานการณ์ ประชาชนได้รับการอำนวยความสะดวกและได้รับการตอบสนองความต้องการ และมีการประเมินผลการให้บริการอย่างสม่ำเสมอ

เพื่อให้การบริหารระบบราชการเป็นไปด้วยความถูกต้อง บริสุทธิ์ ยุติธรรม ควบคู่กับการพัฒนาบำบัดทุกข์ บำรุงสุข ตลอดจนดำเนินการแก้ไขปัญหาความเดือดร้อนของประชาชนได้อย่างมีประสิทธิภาพ ด้วยความรวดเร็วประสพผลสำเร็จอย่างเป็นรูปธรรม อีกทั้งเพื่อเป็นศูนย์รับแจ้งเบาะแสการทุจริต หรือไม่ได้รับความเป็นธรรมจากการปฏิบัติงานของเจ้าหน้าที่ สำนักงานจัดหางานจังหวัดสุโขทัยจึงได้จัดทำคู่มือแนวทางการปฏิบัติการจัดการเรื่องร้องเรียนการทุจริตและประพฤติมิชอบ ซึ่งในกรณีการร้องเรียนที่เกี่ยวกับบุคคล จะมีการเก็บรักษาเรื่องราวไว้เป็นความลับและปกปิดชื่อผู้ร้องเรียน เพื่อมิให้ผู้ร้องเรียนได้รับผลกระทบและได้รับความเดือดร้อนจากการร้องเรียน

## วัตถุประสงค์

๑. เพื่อให้การดำเนินงานจัดการข้อร้องเรียน/ร้องทุกข์ ของสำนักงานจัดหางานจังหวัดสุโขทัย มีขั้นตอนกระบวนการ และแนวทางในการปฏิบัติงานเป็นมาตรฐานเดียวกัน

๒. เพื่อให้มั่นใจว่าได้มีการปฏิบัติตามข้อกำหนด ระเบียบ หลักเกณฑ์เกี่ยวกับการจัดการข้อร้องเรียน/ร้องทุกข์ ที่กำหนดไว้อย่างสม่ำเสมอ และมีประสิทธิภาพ

## คำจำกัดความ

“ผู้รับบริการ” หมายถึง ผู้ที่มารับบริการจากส่วนราชการและประชาชนทั่วไป

“ผู้มีส่วนได้เสีย” หมายถึง ผู้ที่ได้รับผลกระทบทั้งทางบวกและทางลบ ทั้งทางตรงและทางอ้อมจากการดำเนินการของส่วนราชการ

“การจัดการข้อร้องเรียน” มีความหมายครอบคลุมถึงการจัดการในเรื่องข้อร้องเรียน/ร้องทุกข์/ข้อเสนอแนะ/ข้อคิดเห็น/คำขมเขย/การสอบถาม หรือการร้องขอข้อมูล

“ผู้ร้องเรียน/ร้องทุกข์” หมายถึง ประชาชนทั่วไป/ผู้มีส่วนได้เสียที่มาติดต่อราชการผ่าน ช่องทางต่าง ๆ โดยมีวัตถุประสงค์ครอบคลุมการร้องเรียน/ร้องทุกข์/การให้ข้อเสนอแนะ/การให้ข้อคิดเห็น/การขมเขย/การร้องขอข้อมูล

“ช่องทางการรับข้อร้องเรียน/ร้องทุกข์” หมายถึง ช่องทางต่าง ๆ ที่ใช้ในการรับเรื่องร้องเรียน/ ร้องทุกข์ เช่น ติดต่อด้วยตนเอง/ติดต่อทางโทรศัพท์/เว็บไซต์/Facebook

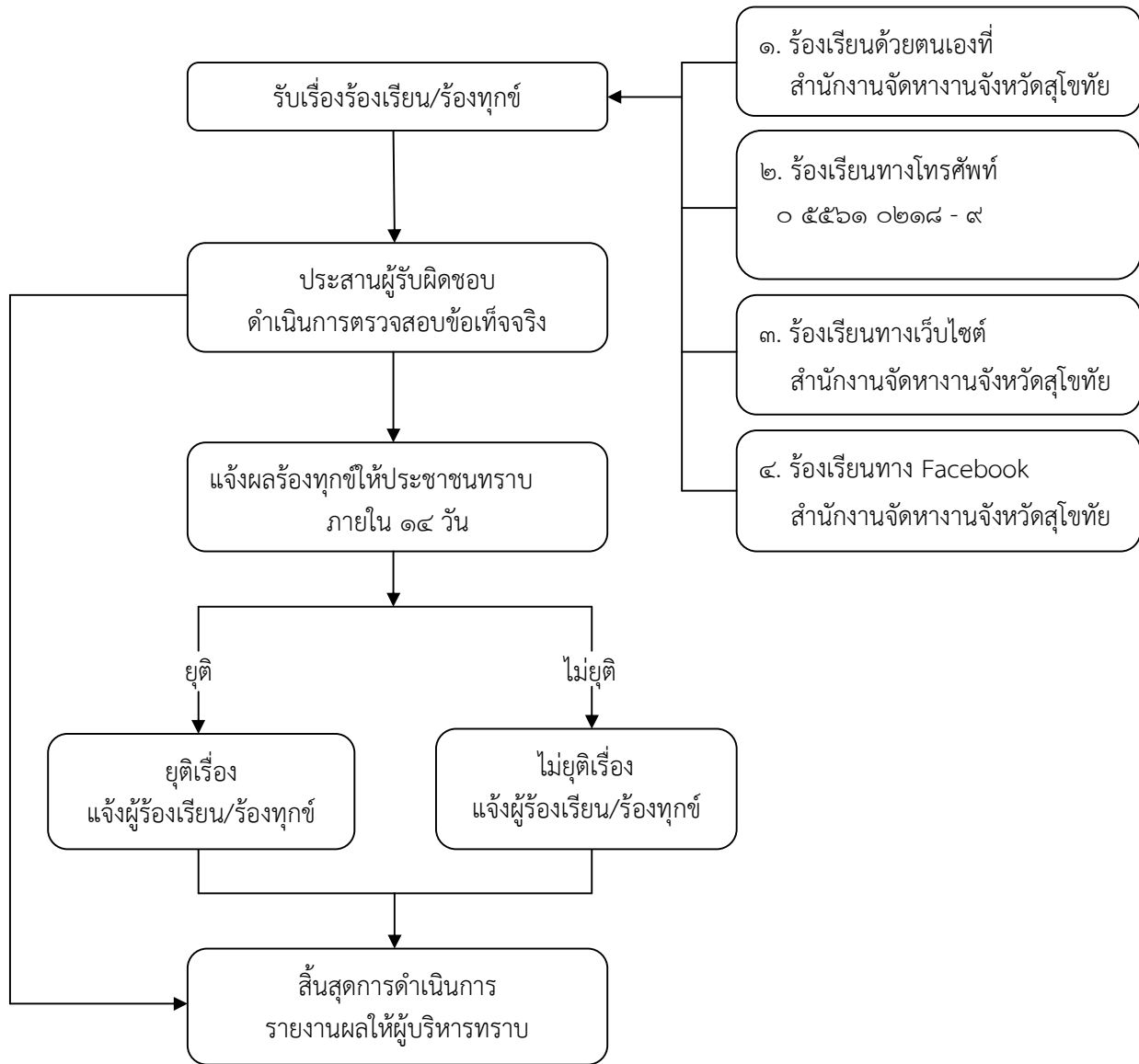
**สถานที่ติดต่อ**

- ติดต่อด้วยตนเอง : ๒๘๕ หมู่ที่ ๑๔ ถนนสุโขทัย – กำแพงเพชร ตำบลบ้านกล้วย อำเภอเมือง  
จังหวัดสุโขทัย ๖๔๐๐๐
- ติดต่อทางโทรศัพท์ : ๐ ๕๕๖๑ ๐๒๑๘ - ๙
- เว็บไซต์ : <https://www.doe.go.th/sukhothai>
- Facebook : [www.facebook.com/สำนักงานจัดหางานจังหวัดสุโขทัย-๗๐๕๗๓๔๒๒๙๕๐๗๒๒๕/](http://www.facebook.com/สำนักงานจัดหางานจังหวัดสุโขทัย-๗๐๕๗๓๔๒๒๙๕๐๗๒๒๕/)

**ระยะเวลาเปิดให้บริการ**

เปิดให้บริการวันจันทร์ ถึง วันศุกร์ (ยกเว้นวันหยุดที่ทางราชการกำหนด) ตั้งแต่เวลา ๐๘.๓๐ – ๑๖.๓๐ น.

### แผนผังกระบวนการจัดการเรื่องร้องเรียน / ร้องทุกข์



## การรับและตรวจสอบข้อร้องเรียน/ร้องทุกข์ จากช่องทางต่าง ๆ

ดำเนินการรับและติดตามตรวจสอบข้อร้องเรียน/ร้องทุกข์ ที่เข้ามายังหน่วยงานจากช่องทางต่าง ๆ โดยมีข้อปฏิบัติตามที่กำหนด ดังนี้

ช่องทาง	ความถี่ในการตรวจสอบช่องทาง	ระยะเวลาดำเนินการรับข้อร้องเรียน/ร้องทุกข์ เพื่อประสานหาทางแก้ไข ปัญหา	หมายเหตุ
ร้องเรียนด้วยตนเองที่สำนักงานจัดหางานจังหวัดสุโขทัย	ทุกครั้งที่มีการร้องเรียน	ภายใน ๕ วันทำการ	
ร้องเรียนทางโทรศัพท์ ๐ ๕๕๖๑ ๐๒๑๘ - ๙	วัน เวลา ทำการ	ภายใน ๕ วันทำการ	
ร้องเรียนทางเว็บไซต์สำนักงานจัดหางานจังหวัดสุโขทัย	วัน เวลา ทำการ	ภายใน ๕ วันทำการ	
ร้องเรียนทาง Facebook สำนักงานจัดหางานจังหวัดสุโขทัย	วัน เวลา ทำการ	ภายใน ๕ วันทำการ	

### การบันทึกข้อร้องเรียน

- กรอกแบบฟอร์มบันทึกข้อร้องเรียน/ร้องทุกข์ โดยมีรายละเอียด ชื่อ-สกุล ที่อยู่ หมายเลขโทรศัพท์ติดต่อเรื่องร้องเรียน/ร้องทุกข์ และสถานที่เกิดเหตุ
- ทุกช่องทางที่มีการร้องเรียน เจ้าหน้าที่ที่ต้องบันทึกข้อร้องเรียน/ร้องทุกข์ ลงสมุดบันทึกข้อร้องเรียน/ร้องทุกข์

### การประสานหน่วยงานเพื่อแก้ปัญหาข้อร้องเรียน/ร้องทุกข์ และการแจ้งผู้ร้องเรียน/ร้องทุกข์ทราบ

- กรณีเป็นการขอข้อมูลข่าวสาร ประสานหน่วยงานผู้ครอบครองเอกสาร เจ้าหน้าที่ที่เกี่ยวข้อง เพื่อให้ข้อมูลแก่ผู้ร้องขอได้ทันที
- ข้อร้องเรียน/ร้องทุกข์ ที่เป็นการร้องเรียนเกี่ยวกับคุณภาพการให้บริการของหน่วยงาน ให้จัดทำบันทึกข้อความเสนอไปยังผู้บริหารเพื่อสั่งการ โดยเบื้องต้นอาจโทรศัพท์แจ้งไปยังหน่วยงานที่เกี่ยวข้อง
- ข้อร้องเรียน/ร้องทุกข์ ที่ไม่อยู่ในความรับผิดชอบของสำนักงานจัดหางานจังหวัดสุโขทัย ให้ดำเนินการประสานหน่วยงานภายนอกที่เกี่ยวข้อง เพื่อให้เกิดความรวดเร็วและถูกต้องในการแก้ไขปัญหาต่อไป
- ข้อร้องเรียนที่ส่งผลกระทบต่อหน่วยงาน หรือความไม่โปร่งใสในการดำเนินการ หรือพบเห็นการกระทำอันส่อไปในทางทุจริต ให้เจ้าหน้าที่จัดทำบันทึกข้อความเพื่อเสนอผู้บริหารพิจารณาสั่งการไปยังหน่วยงานที่รับผิดชอบเพื่อดำเนินการตรวจสอบและแจ้งผู้ร้องเรียนทราบต่อไป

### การติดตามแก้ไขปัญหาข้อร้องเรียน

ให้หน่วยงานที่เกี่ยวข้องรายงานผลการดำเนินการให้ทราบภายใน ๕ วันทำการ เพื่อเจ้าหน้าที่จะได้แจ้งให้ผู้ร้องเรียนทราบต่อไป

### การรายงานผลการดำเนินการให้ผู้บริหารทราบ

๑. ให้รวบรวมและรายงานสรุปการจัดการข้อร้องเรียน/ร้องทุกข์ ให้ผู้บริหารทราบทุกเดือน
๒. ให้รวบรวมรายงานสรุปข้อร้องเรียนหลังจากสิ้นปีงบประมาณ เพื่อนำมาวิเคราะห์การจัดการข้อร้องเรียน/ร้องทุกข์ในภาพรวมของหน่วยงาน เพื่อใช้เป็นแนวทางในการแก้ไข ปรับปรุง พัฒนา องค์กร ต่อไป

### มาตรฐานงาน

การดำเนินการแก้ไขข้อร้องเรียน/ร้องทุกข์ ให้แล้วเสร็จภายในระยะเวลาที่กำหนด กรณีได้รับเรื่องร้องเรียน/ร้องทุกข์ สำนักงานจัดหางานจังหวัดสุโขทัยดำเนินการตรวจสอบและพิจารณาส่งเรื่องให้หน่วยงานที่เกี่ยวข้องดำเนินการแก้ไขปัญหาข้อร้องเรียน/ร้องทุกข์ ให้แล้วเสร็จภายใน ๑๕ วัน ทำการ

### แบบฟอร์ม

แบบฟอร์มใบรับแจ้งเหตุเรื่องราวร้องเรียน / ร้องทุกข์

### จัดทำโดย

สำนักงานจัดหางานจังหวัดสุโขทัย

- หมายเลขโทรศัพท์ ๐ ๕๕๖๑ ๐๒๑๘ - ๙

- เว็บไซต์ [doe.go.th/sukhothai](http://doe.go.th/sukhothai)

ภาคผนวก

## คำร้องทุกข์/ร้องเรียน (ด้วยตนเอง)

สำนักงานจัดหางานจังหวัดสุโขทัย

วันที่..... เดือน..... พ.ศ. ....

เรื่อง .....

เรียน จัดหางานจังหวัดสุโขทัย

ข้าพเจ้า..... อายุ.....ปี อยู่บ้านเลขที่..... หมู่ที่.....

ตำบล..... อำเภอ..... จังหวัด..... โทรศัพท์.....

อาชีพ..... ตำแหน่ง.....

ถือบัตร..... เลขที่.....

ออกโดย..... วันออกบัตร..... บัตรหมดอายุ.....

มีความประสงค์ขอร้องทุกข์/ร้องเรียน เพื่อให้สำนักงานจัดหางานจังหวัดสุโขทัยพิจารณาดำเนินการช่วยเหลือหรือแก้ไขปัญหาในเรื่อง.....

.....  
.....  
.....

ทั้งนี้ข้าพเจ้าขอรับรองว่าคำร้องทุกข์/ร้องเรียนตามข้างต้นเป็นจริงและยินดีรับผิดชอบ ทั้งทางแพ่งและทางอาญาหากจะมี

โดยข้าพเจ้าขอส่งเอกสารหลักฐานประกอบการร้องทุกข์/ร้องเรียน (ถ้ามี) ได้แก่

๑) ..... จำนวน.....ชุด

๒) ..... จำนวน.....ชุด

๓) ..... จำนวน.....ชุด

จึงเรียนมาเพื่อโปรดพิจารณาดำเนินการต่อไป

ขอแสดงความนับถือ

(ลงชื่อ) .....

(.....)

ผู้ร้องทุกข์/ร้องเรียน

คำร้องทุกข์/ร้องเรียน (ทางโทรศัพท์/เว็บไซต์/Facebook)

สำนักงานจัดหางานจังหวัดสุโขทัย

วันที่..... เดือน..... พ.ศ. ....

เรื่อง .....

เรียน จัดหางานจังหวัดสุโขทัย

ข้าพเจ้า..... อายุ..... ปีอยู่บ้านเลขที่..... หมู่ที่.....  
ถนน..... ตำบล..... อำเภอ..... จังหวัด.....  
โทรศัพท์..... อาชีพ..... ตำแหน่ง.....

มีความประสงค์ขอร้องทุกข์/ร้องเรียน เพื่อให้สำนักงานจัดหางานจังหวัดสุโขทัยพิจารณาดำเนินการ  
ช่วยเหลือหรือแก้ไขปัญหาในเรื่อง.....  
.....  
.....

โดยขออ้าง.....  
.....  
.....เป็นพยานหลักฐานประกอบ

ทั้งนี้ข้าพเจ้าขอรับรองว่าคำร้องทุกข์/ร้องเรียนตามข้างต้นเป็นจริง และเจ้าหน้าที่ได้แจ้งให้  
ข้าพเจ้าทราบแล้วว่าหากเป็นคำร้องที่ไม่สุจริตอาจต้องรับผิดชอบตามกฎหมายได้

ลงชื่อ ..... เจ้าหน้าที่ผู้รับเรื่อง  
(.....)

วันที่..... เดือน..... พ.ศ. ....  
เวลา.....

## แบบแจ้งการรับเรื่องร้องทุกข์/ร้องเรียน

ที่ สท ๐๐๒๘ /.....

สำนักงานจัดหางานจังหวัดสุโขทัย

วันที่..... เดือน..... พ.ศ. ....

เรื่อง ตอบรับการรับเรื่องร้องทุกข์/ร้องเรียน

เรียน .....

ตามที่ท่านได้ร้องทุกข์/ร้องเรียนผ่านสำนักงานจัดหางานจังหวัดสุโขทัย โดยทาง ( ) ด้วยตนเอง  
( ) ทางโทรศัพท์ ( ) เว็บไซต์ ( ) Facebook ( ) อื่นๆ..... ลงวันที่.....  
เกี่ยวกับเรื่อง..... นั้น

สำนักงานจัดหางานจังหวัดสุโขทัย ได้ลงทะเบียนรับเรื่องร้องทุกข์/ร้องเรียนของท่านไว้แล้ว  
ตามทะเบียนรับเรื่องเลขรับที่ .....ลงวันที่.....และ  
สำนักงานจัดหางานจังหวัดสุโขทัย ได้

พิจารณาเรื่องของท่านแล้วเห็นว่า

( ) เป็นเรื่องที่อยู่ในอำนาจหน้าที่ของสำนักงานจัดหางานจังหวัดสุโขทัย และได้มอบหมาย  
ให้..... เป็นหน่วยตรวจสอบและดำเนินการ

( ) เป็นเรื่องที่ไม่อยู่ในอำนาจหน้าที่ของสำนักงานจัดหางานจังหวัดสุโขทัยและได้จัดส่งเรื่องให้  
.....ซึ่งเป็นหน่วยงานที่มีอำนาจหน้าที่เกี่ยวข้อง ดำเนินการต่อไป  
แล้วทั้งนี้ท่านสามารถติดต่อประสานงานหรือขอทราบผลโดยตรงกับหน่วยงานดังกล่าวได้ อีกทางหนึ่ง

( ) เป็นเรื่องที่มีกฎหมายบัญญัติขั้นตอนและวิธีการปฏิบัติไว้เป็นการเฉพาะแล้วตามกฎหมาย  
..... จึงขอให้ท่านดำเนินการตามขั้นตอนและวิธีการ  
ที่กฎหมายนั้นบัญญัติไว้ต่อไป

จึงแจ้งมาเพื่อทราบ

ขอแสดงความนับถือ

(ลงชื่อ) .....

(.....)

## แบบแจ้งการรับเรื่องร้องทุกข์/ร้องเรียน (ทางโทรศัพท์/เว็บไซต์/Facebook)

ที่ สท ๐๐๒๘ / .....

สำนักงานจัดหางานจังหวัดสุโขทัย

วันที่..... เดือน..... พ.ศ. ....

เรื่อง แจ้งผลการดำเนินการต่อเรื่องร้องทุกข์/ร้องเรียน

เรียน .....

ตามที่ท่านได้ร้องทุกข์/ร้องเรียนผ่านสำนักงานจัดหางานจังหวัดสุโขทัย โดยทาง ( ) ด้วยตนเอง  
( ) ทางโทรศัพท์ ( ) เว็บไซต์ ( ) Facebook ( ) อื่นๆ..... ลงวันที่.....  
เกี่ยวกับเรื่อง..... นั้น

สำนักงานจัดหางานจังหวัดสุโขทัย ได้ลงทะเบียนรับเรื่องร้องทุกข์/ร้องเรียนของท่านไว้แล้ว  
ตามทะเบียนรับเรื่องเลขรับที่ ..... ลงวันที่..... และ  
สำนักงานจัดหางานจังหวัดสุโขทัย ได้

พิจารณาเรื่องของท่านแล้วเห็นว่า

- ( ) เป็นเรื่องที่อยู่ในอำนาจหน้าที่ของสำนักงานจัดหางานจังหวัดสุโขทัย และได้มอบหมายให้  
..... เป็นหน่วยตรวจสอบและดำเนินการ
- ( ) เป็นเรื่องที่ไม่อยู่ในอำนาจหน้าที่ของสำนักงานจัดหางานจังหวัดสุโขทัยและได้จัดส่งเรื่องให้  
..... ซึ่งเป็นหน่วยงานที่มีอำนาจหน้าที่เกี่ยวข้อง ดำเนินการต่อไป  
แล้วทั้งนี้ท่านสามารถติดต่อประสานงานหรือขอทราบผลโดยตรงกับหน่วยงานดังกล่าวได้ อีกทางหนึ่ง
- ( ) เป็นเรื่องที่มีกฎหมายบัญญัติขั้นตอนและวิธีการปฏิบัติไว้เป็นการเฉพาะแล้วตามกฎหมาย  
..... จึงขอให้ท่านดำเนินการตามขั้นตอนและวิธีการ  
ที่กฎหมายนั้นบัญญัติไว้ต่อไป

จึงแจ้งมาเพื่อทราบ

ขอแสดงความนับถือ

(ลงชื่อ) .....

(.....)