



วารสาร

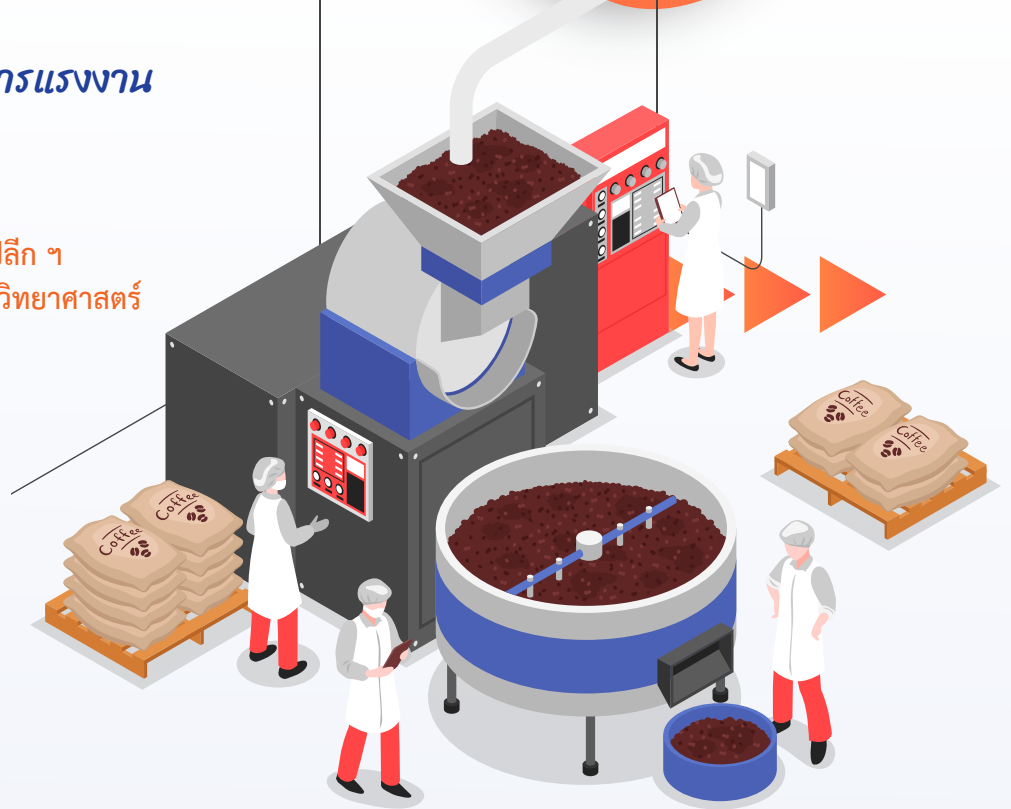
ปีที่ 15 ฉบับที่ 1 ประจำเดือนมกราคม 2566

สถานการณ์ตลาดแรงงานภาคกลาง Central Labour Market Situation

กรุงเทพมหานคร ~ สมุทรปราการ ~ นนทบุรี ~ ปทุมธานี ~ พระนครศรีอยุธยา ~ ชัยนาท ~ ลพบุรี ~ สระบุรี ~ สิงห์บุรี ~ อ่างทอง

อุตสาหกรรมที่มีความต้องการแรงงานมากที่สุด 3 อันดับแรก

- การผลิต
- การขายส่ง การขายปลีก ฯ
- กิจกรรมทางวิชาชีพ วิทยาศาสตร์ และวิชาการ



บทบรรณาธิการ...

สถานการณ์ตลาดแรงงานภาคกลาง ข้อมูลเดือนธันวาคม 2565 เปรียบเทียบกับช่วงเดียวกันของปีก่อน ความต้องการแรงงานโดยรวมเพิ่มขึ้น 2.11 เท่า สาขาอาชีพที่มีความต้องการแรงงานมากที่สุด คือ แรงงานด้านการประกอบ การเดินทางไปทำงานต่างประเทศเพิ่มขึ้นร้อยละ 65.65 สำหรับภาวะการลงทุน จำนวนโรงงานขออนุญาตเปิดกิจการใหม่เพิ่มขึ้นร้อยละ 75.86 และการจ้างงานเพิ่มขึ้นร้อยละ 41.90 ส่วนคนต่างด้าวคงเหลือที่ยังทำงาน จำนวน 1,226,527 คน

หากท่านมีข้อคิดเห็นหรือข้อเสนอแนะ สามารถติดต่อได้ที่

E-mail: lmi@doe.go.th lmicenter@windowslive.com

สารบัญ...

การว่างงานและการเลิกจ้าง	2
ภาวะความต้องการแรงงาน	2
ภาวะการลงทุน	3
การไปทำงานต่างประเทศ	4
การทำงานของคนต่างด้าว	4

คณะผู้จัดทำ...

อำนวยการโดย : นางสาวสุกกุล ไตรรัตน์ผลาดล

ผู้อำนวยการกองบริหารข้อมูลตลาดแรงงาน

จัดทำโดย : ศูนย์บริหารข้อมูลตลาดแรงงานภาคกลาง

กองบริหารข้อมูลตลาดแรงงาน กรมการจัดหางาน



เพจ Facebook



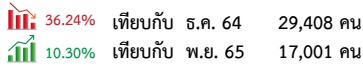
<http://doe.go.th/lmia>

สถานการณ์การว่างงานและการเลิกจ้าง

สถานการณ์การว่างงานและการเลิกจ้างในภาคกลาง เดือนธันวาคม 2565 มีผู้ประกันตนในระบบประกันสังคม (มาตรา 33) จำนวน 6,212,859 คน และมีผู้ประกันตนมาขึ้นทะเบียนขอรับประโยชน์ทดแทนกรณีว่างงาน จำนวน 94,093 คน คิดเป็นร้อยละ 1.51 ของผู้ประกันตนมาตรา 33 เมื่อเปรียบเทียบกับช่วงเดียวกันของปีก่อน พบว่า มีผู้ขอรับประโยชน์ทดแทนลดลงจำนวน 3,633 คน คิดเป็นร้อยละ 3.72 โดยสาเหตุการว่างงานจากการลาออกมากที่สุด ร้อยละ 75.82 รองลงมาคือ การเลิกจ้าง ร้อยละ 19.93 และสิ้นสุดสัญญาจ้าง ร้อยละ 4.25

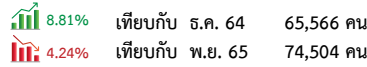
เลิกจ้าง

(18,752 คน)



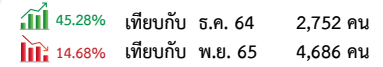
ลาออก

(71,343 คน)

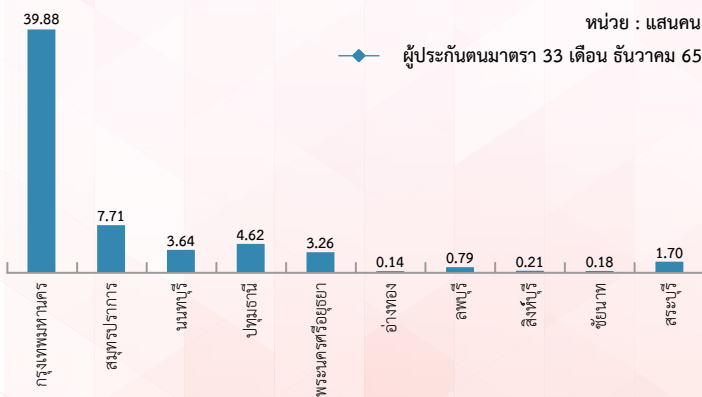


สิ้นสุดสัญญาจ้าง

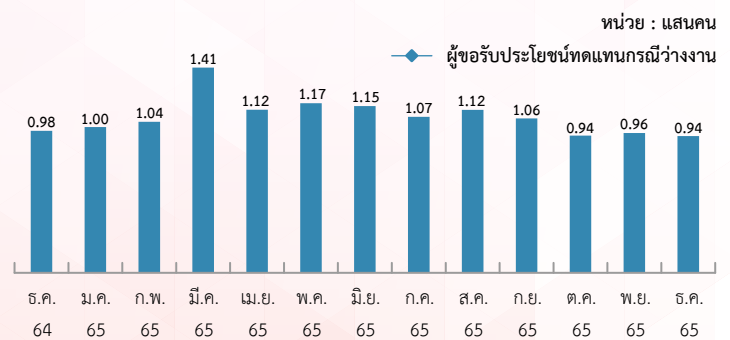
(3,998 คน)



ผู้ประกันตนมาตรา 33



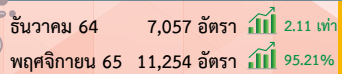
ผู้ขอรับประโยชน์ทดแทนกรณีว่างงาน



ภาวะความต้องการแรงงานภาคกลาง

ข้อมูลการให้บริการจัดหางานในประเทศของกรมการจัดหางาน เดือนธันวาคม 2565 ภาคกลางมีความต้องการแรงงาน จำนวน 21,969 อัตรา สาขาอุตสาหกรรมที่มีความต้องการแรงงานมากที่สุด คือ การผลิตผลิตภัณฑ์อาหาร โดยมีความต้องการผู้ที่จบการศึกษา ระดับมัธยมศึกษามากที่สุด สำหรับสาขาอาชีพที่มีความต้องการมากที่สุด คือ แรงงานด้านการประกอบ

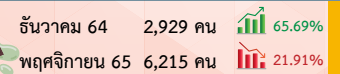
ความต้องการแรงงาน (21,969 อัตรา)



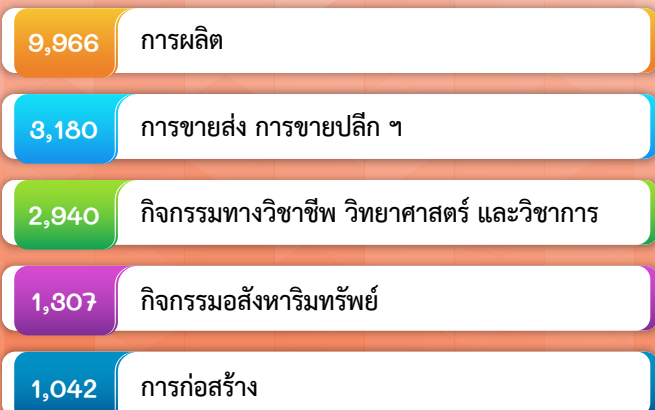
ผู้สมัครงานที่มาใช้บริการ (6,205 คน)



การบรรจุงาน (4,853 คน)



อุตสาหกรรมที่มีความต้องการแรงงานมาก 5 อันดับ



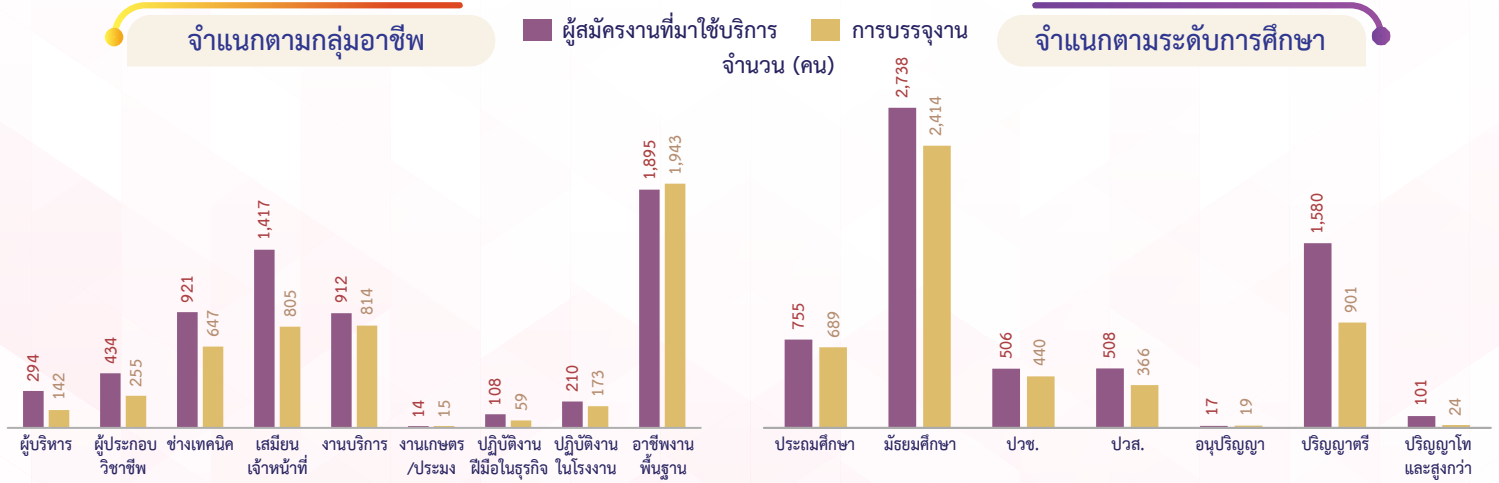
ความต้องการแรงงานจำแนกตามจังหวัด

(หน่วย : อัตรา)



ผู้สมัครงานที่มาใช้บริการ และการบรรจุงาน ผ่านกรมการจัดหางาน

ข้อมูลผู้สมัครงานที่มาใช้บริการผ่านกรมการจัดหางาน เดือนธันวาคม 2565 ภาคกลางมีผู้สมัครงาน จำนวน 6,205 คน เพิ่มขึ้นจากช่วงเดียวกันของปีก่อนร้อยละ 34.37 และการบรรจุงาน จำนวน 4,853 คน เพิ่มขึ้นจากช่วงเดียวกันของปีก่อนร้อยละ 65.69 โดยผู้สมัครงานส่วนใหญ่จบการศึกษาระดับมัธยมศึกษา สำหรับอาชีพที่ผู้สมัครงานมีการบรรจุงานมากที่สุด คือ อาชีพงานพื้นฐาน



ภาวะการลงทุน

ข้อมูลจากกรมโรงงานอุตสาหกรรม การลงทุนใน 10 จังหวัดภาคกลาง เดือนธันวาคม 2565 มีจำนวนโรงงานที่ได้รับอนุญาตให้เปิดกิจการใหม่ จำนวน 51 แห่ง เพิ่มขึ้นร้อยละ 75.86 จำนวนเงินลงทุน 3,864.28 ล้านบาท เพิ่มขึ้นร้อยละ 32.31 และการจ้างงาน จำนวน 1,148 คน เพิ่มขึ้นร้อยละ 41.90 เมื่อเปรียบเทียบกับช่วงเดียวกันของปีก่อน โดยจังหวัดสมุทรปราการ มีจำนวนโรงงานขอเปิดกิจการใหม่มากที่สุด

โรงงาน 51 แห่ง

ธันวาคม 64	จำนวน 29 แห่ง	↑ 75.86% YoY
พฤศจิกายน 65	จำนวน 31 แห่ง	↑ 64.52% MoM

เงินลงทุน 3,864.28 ล้านบาท

ธันวาคม 64	จำนวน 2,920.58 ล้านบาท	↑ 32.31% YoY
พฤศจิกายน 65	จำนวน 7,302.38 ล้านบาท	↑ 47.08% MoM

การจ้างงาน 1,148 คน

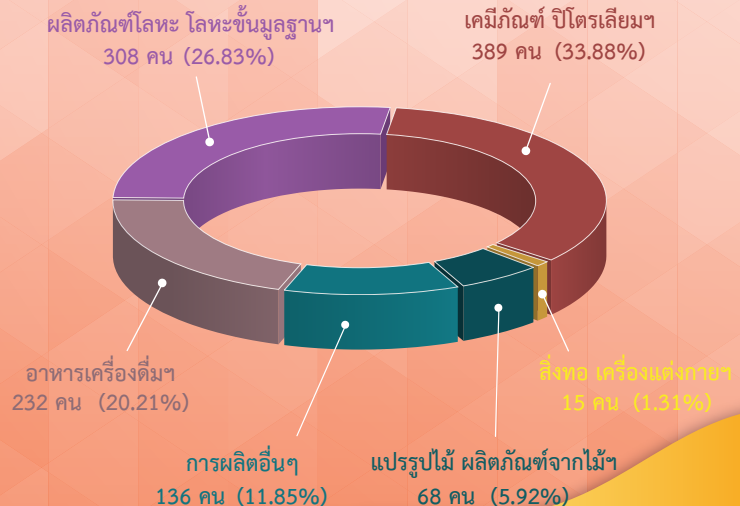
ธันวาคม 64	จำนวน 809 คน	↑ 41.90% YoY
พฤศจิกายน 65	จำนวน 979 คน	↑ 17.26% MoM



โรงงานที่ได้รับการอนุญาตให้ประกอบกิจการใหม่



การจ้างงาน จำแนกตามประเภทกิจการ



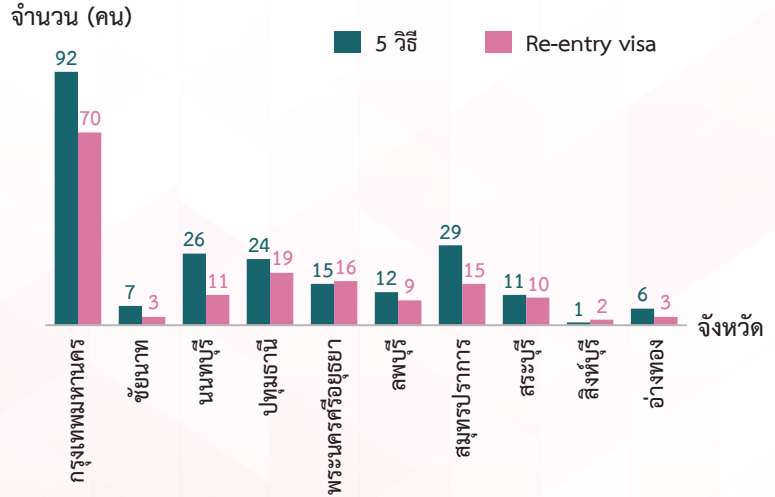
การไปทำงานต่างประเทศ

ข้อมูลจากกองบริหารแรงงานไทยไปต่างประเทศ แรงงานไทยใน 10 จังหวัดภาคกลาง ได้รับอนุญาตให้เดินทางไปทำงานต่างประเทศ เดือนธันวาคม 2565 จำนวน 381 คน จำแนกการเดินทาง 5 วิธี จำนวน 223 คน และ RE-ENTRY VISA จำนวน 158 คน เปรียบเทียบกับช่วงเดียวกันของปีก่อนเพิ่มขึ้นร้อยละ 65.65 และเปรียบเทียบกับเดือนก่อนลดลงร้อยละ 33.97

จำแนกตามประเภทการเดินทาง

ธันวาคม 64	ธันวาคม 65
25	59
5	32
44	71
2	12
30	49
124	158

จำแนกรายจังหวัด

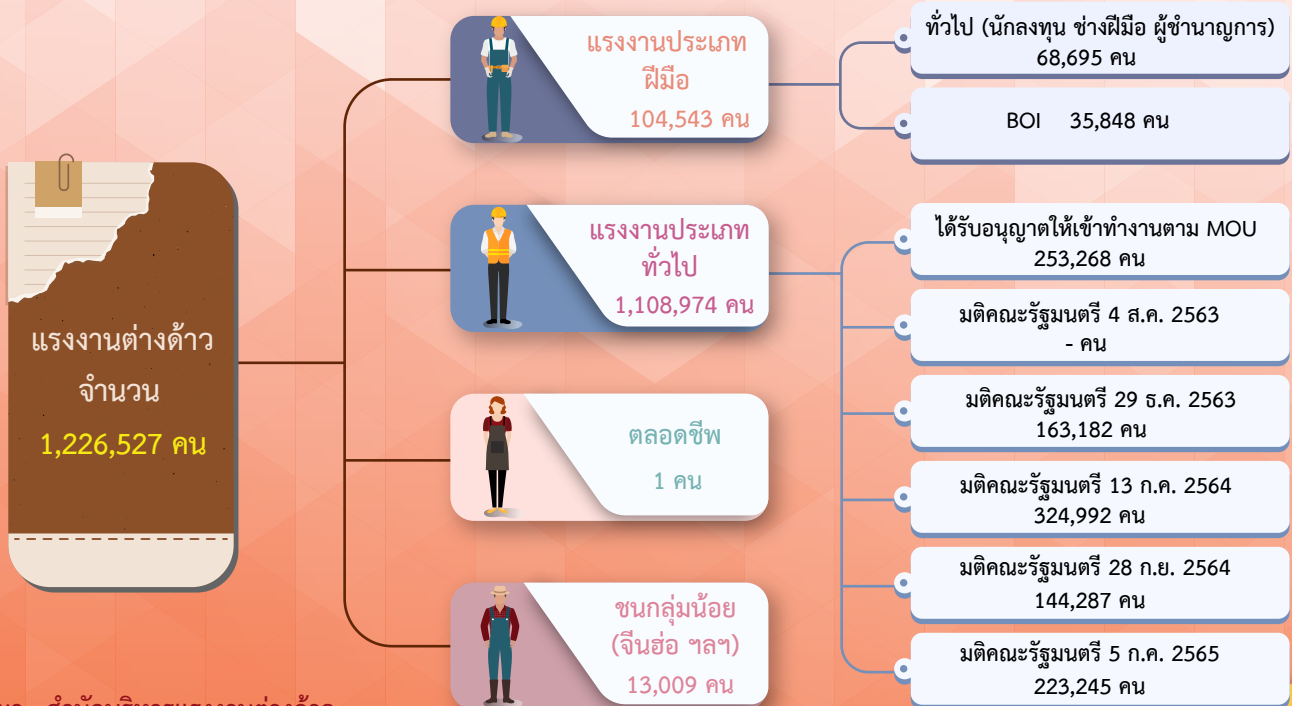


5 อันดับประเทศที่แรงงานไทยเดินทางไปทำงานมากที่สุด



การทำงานของคนต่างด้าว

คนต่างด้าวคงเหลือที่ทำงานใน 10 จังหวัดภาคกลาง ณ เดือนธันวาคม 2565 จำนวน 1,226,527 คน โดยเป็นแรงงานต่างด้าว 4 สัญชาติ (เมียนมา ลาว กัมพูชา และเวียดนาม) จำนวน 1,108,974 คน (ร้อยละ 90.42) คนต่างด้าวระดับฝีมือชำนาญการ จำนวน 104,543 คน (ร้อยละ 8.52) และชนกลุ่มน้อย/บุคคลพื้นที่สูง/ตลอดชีพ จำนวน 13,010 คน (ร้อยละ 1.06)



ที่มา : สำนักบริหารแรงงานต่างด้าว

ขอความกรุณาตอบแบบสอบถามเพื่อการพัฒนา และปรับปรุงการให้บริการข้อมูลข่าวสารตลาดแรงงาน



แบบสอบถาม
ความพึงพอใจ



facebook
ศูนย์บริหารข้อมูลตลาดแรงงาน
ภาคกลาง



กองบริหารข้อมูลตลาดแรงงาน กรมการจัดหางาน



02-245-1581



lmicenter@windowslive.com