



Western Labour Market Situation

สถานการณ์ตลาดแรงงานภาคตะวันตก ปีที่ 15 ฉบับที่ 1 ประจำเดือนมกราคม 2566
ราชบุรี กาญจนบุรี สุพรรณบุรี นครปฐม สมุทรสาคร สมุทรสงคราม เพชรบุรี ประจวบคีรีขันธ์ www.doe.go.th/lmi_ratchaburi



**ความต้องการแรงงาน พบว่า
อาชีพแรงงานด้านการผลิต
มีความต้องการแรงงานมากที่สุด ร้อยละ 29.93
โดยอุตสาหกรรมการผลิตปลาบรรจุกระป๋อง
มีความต้องการมากที่สุด
สำหรับผู้สมัครงาน และการบรรจุงาน
มีจำนวนลดลงจากช่วงเดียวกันของปีก่อน**

คณะผู้จัดทำ.....

ที่ปรึกษา : นางสาวสุวกุล ไตรรัตน์ผลาดล
ผู้อำนวยการกองบริหารข้อมูลตลาดแรงงาน
จัดทำโดย : ศูนย์บริหารข้อมูลตลาดแรงงานภาคตะวันตก
ศาลากลางจังหวัดราชบุรี (หลังเก่า) ชั้น 1
ตำบลหน้าเมือง อำเภอเมือง จังหวัดราชบุรี 70000
โทรศัพท์ 0 3232 6458 โทรสาร 0 3232 6082
อีเมล lm_rbr@doe.go.th

บทบรรณาธิการ.....

สถานการณ์ตลาดแรงงานภาคตะวันตก เดือนธันวาคม 2565
มีความต้องการแรงงาน จำนวนรวม 10,913 อัตรา โดยเป็น
ความต้องการแรงงานที่แจ้งผ่านกรมการจัดหางาน 10,773 อัตรา
และแจ้งผ่านบริษัทจัดหางานเอกชน 140 อัตรา ส่วนจำนวน
ผู้สมัครงานและการบรรจุงาน ยังเป็นการให้บริการผ่าน
กรมการจัดหางานเท่านั้น

สำหรับแรงงานที่เดินทางไปทำงานต่างประเทศ เพิ่มขึ้น
ร้อยละ 31.71 เมื่อเปรียบเทียบกับช่วงเดียวกันของปีก่อน
ส่วนคนต่างด้าวที่ได้รับอนุญาตทำงานคงเหลือ 573,116 คน
เพิ่มขึ้นร้อยละ 30.54 เมื่อเปรียบเทียบกับช่วงเดียวกันของปีก่อน
ติดตามรายละเอียดของเนื้อหาสาระได้ภายในเล่ม
หากท่านมีข้อคิดเห็นหรือข้อเสนอแนะ สามารถแจ้งได้ที่
e-mail : lm_rbr@doe.go.th

CONTENTS สารบัญ

1 สถานการณ์การว่างงาน และการเลิกจ้าง หน้าที่ 2

2 ภาวะความต้องการแรงงาน หน้าที่ 3

3 การเดินทางไปทำงานต่างประเทศ หน้าที่ 4

4 คนต่างด้าวที่ได้รับอนุญาตทำงานคงเหลือ หน้าที่ 4

วัตถุประสงค์.....

เพื่อเผยแพร่สถานการณ์ตลาดแรงงาน
ภาคตะวันตก



กรุณาสแกนเพื่อตอบแบบสอบถาม



สถานการณ์การว่างงาน และการเลิกจ้าง

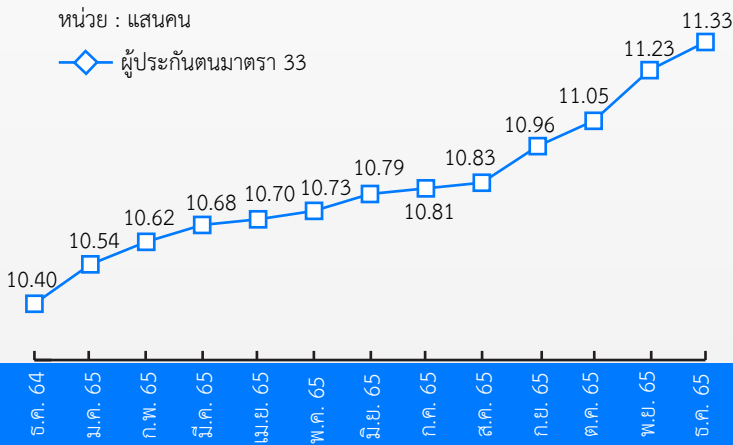
01

สถานการณ์การว่างงานและการเลิกจ้างในภาคตะวันตก ณ เดือนธันวาคม 2565 มีผู้ประกันตนในระบบประกันสังคม (มาตรา 33) จำนวน 1,132,619 คน และมีผู้ประกันตนมาขึ้นทะเบียนขอรับประโยชน์ทดแทนกรณีว่างงาน จำนวน 16,367 คน คิดเป็นร้อยละ 1.45 ของผู้ประกันตนมาตรา 33 เมื่อเปรียบเทียบกับช่วงเดียวกันของปีก่อน พบว่ามีผู้ขอรับประโยชน์ทดแทนลดลง จำนวน 4,541 คน คิดเป็นร้อยละ 21.72 โดยสาเหตุการว่างงานมาจากการลาออก มากที่สุด ร้อยละ 79.90 รองลงมาคือ สิ้นสุดสัญญาจ้าง ร้อยละ 11.02 และการเลิกจ้าง ร้อยละ 9.08

ผู้ประกันตน (ม.33)

หน่วย : แสนคน

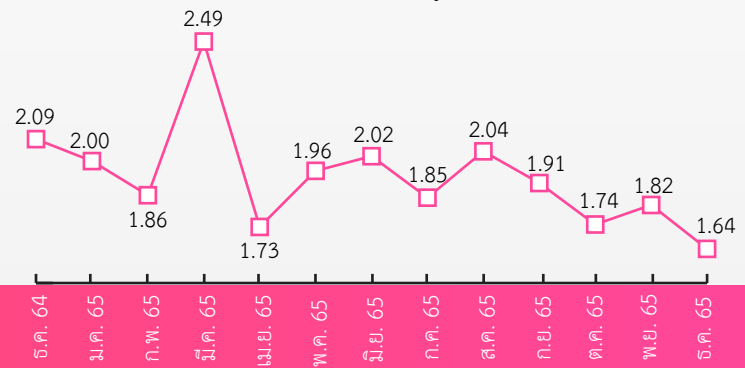
◆ ผู้ประกันตนมาตรา 33



ผู้ขอรับประโยชน์ทดแทนกรณีว่างงาน

หน่วย : หมื่นคน

◆ ผู้ขอรับประโยชน์ทดแทนกรณีว่างงาน



ผู้ขอรับประโยชน์ทดแทนกรณีว่างงาน จำแนกตามสาเหตุ เดือนธันวาคม 2565 จำนวน 16,367 คน

1 เลิกจ้าง 1,486 คน

📉 ลดลง 57.69% เทียบกับ ธ.ค.64 3,512 คน
 📉 ลดลง 4.01% เทียบกับ พ.ย.65 1,548 คน

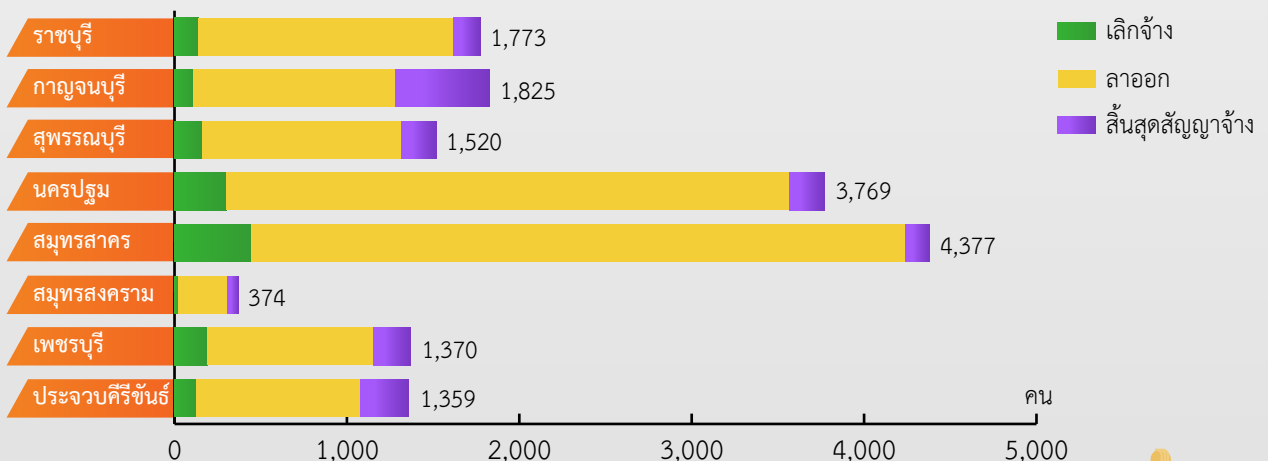
2 ลาออก 13,078 คน

📉 ลดลง 17.19% เทียบกับ ธ.ค.64 15,793 คน
 📉 ลดลง 5.11% เทียบกับ พ.ย.65 13,783 คน

3 สิ้นสุดสัญญาจ้าง 1,803 คน

📈 เพิ่มขึ้น 12.48% เทียบกับ ธ.ค.64 1,603 คน
 📉 ลดลง 36.04% เทียบกับ พ.ย.65 2,819 คน

ผู้ขอรับประโยชน์ทดแทนกรณีว่างงาน จำแนกตามจังหวัด เดือนธันวาคม 2565 จำนวน 16,367 คน



ที่มา : สำนักงานประกันสังคม





ภาวะความต้องการแรงงาน

02

การให้บริการจัดหางานในประเทศ ผ่านกรมการจัดหางาน (กกจ.) และบริษัทจัดหางานเอกชน (8 แห่ง) ณ เดือน ธันวาคม 2565 พบว่า มีตำแหน่งงานรวม 1,505 ตำแหน่ง 10,913 อัตรา (เป็นตำแหน่งที่แจ้งผ่าน กกจ. จำนวน 1,375 ตำแหน่ง 10,773 อัตรา และแจ้งผ่านบริษัทจัดหางานเอกชน จำนวน 55 บริษัท 130 ตำแหน่ง 140 อัตรา)

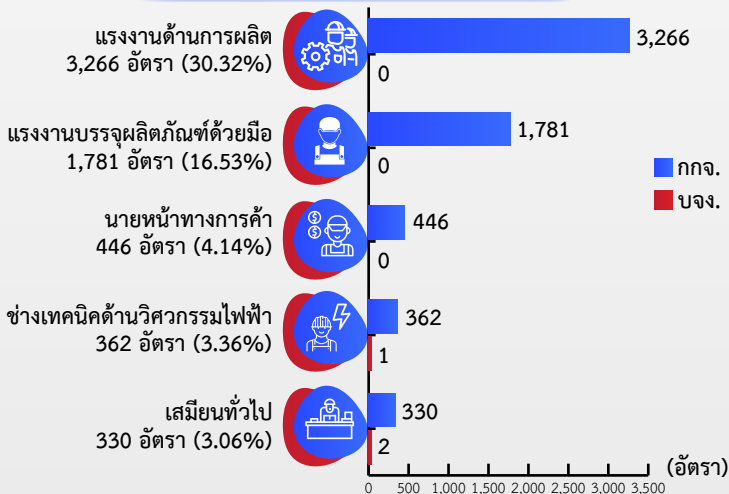
- ➔ อุตสาหกรรมที่มีความต้องการแรงงานมากที่สุด คือ อุตสาหกรรมการผลิตปลาบรรจุกระป๋อง จำนวน 647 อัตรา คิดเป็นร้อยละ 5.93 ของความต้องการแรงงานรวม (แจ้งผ่าน กกจ. จำนวน 645 อัตรา แจ้งผ่านบริษัทเอกชน จำนวน 2 อัตรา)
 - ➔ อาชีพที่นายจ้างมีความต้องการแรงงานมากที่สุด คือ แรงงานด้านการผลิต จำนวน 3,266 อัตรา คิดเป็นร้อยละ 29.93 ของความต้องการแรงงานรวม และเป็นความต้องการแรงงานที่นายจ้างแจ้งผ่านกรมการจัดหางานทั้งหมด
 - ➔ ระดับการศึกษาที่นายจ้างต้องการ ได้แก่ ผู้ที่จบการศึกษาในระดับมัธยมศึกษาและต่ำกว่ามากที่สุด จำนวน 8,861 อัตรา คิดเป็นร้อยละ 81.20 ของความต้องการแรงงานรวม (แจ้งผ่าน กกจ. จำนวน 8,851 อัตรา แจ้งผ่านบริษัทเอกชน จำนวน 10 อัตรา)
- ตำแหน่งงานที่นายจ้างแจ้งผ่านกรมการจัดหางาน มากที่สุด 5 อันดับแรก พบว่า ตำแหน่งแรงงานด้านการผลิตยังมีความต้องการมากที่สุด ซึ่งเป็นตำแหน่งงานระดับไร้ฝีมือ (Unskill) ที่ไม่จำเป็นต้องใช้ทักษะหรือการศึกษาสูง คิดเป็นร้อยละ 29.93 ของความต้องการแรงงานรวมทั้งภาครัฐและเอกชน สำหรับตำแหน่งงานที่นายจ้างแจ้งผ่านบริษัทเอกชน ยังคงต้องการแรงงานที่ต้องมีทักษะ (Skill) ที่อาจจำเป็นต้องมีความรู้ ความชำนาญ หรือวุฒิการศึกษาที่นายจ้างกำหนด



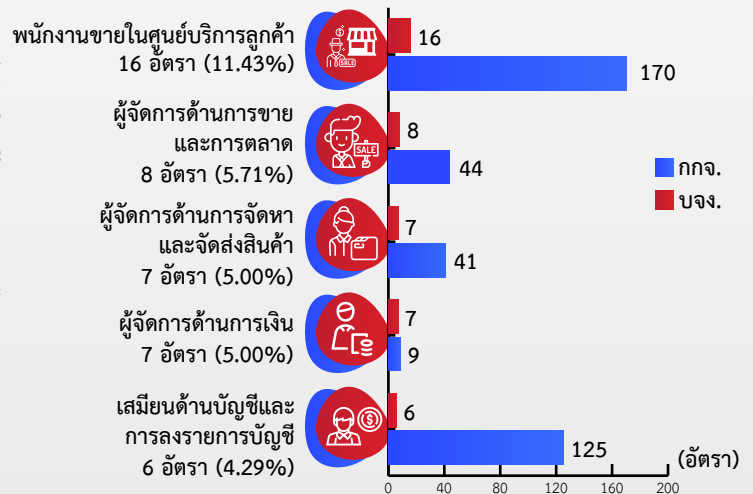
ตำแหน่งงานว่าง 10,913 อัตรา

- ตำแหน่งงานที่แจ้งผ่านกรมการจัดหางาน จำนวน 10,773 อัตรา
- ตำแหน่งงานจากบริษัทจัดหางาน จำนวน 140 อัตรา

ตำแหน่งงานที่แจ้งผ่านกรมการจัดหางาน 5 อันดับแรก ตามประเภทอาชีพ



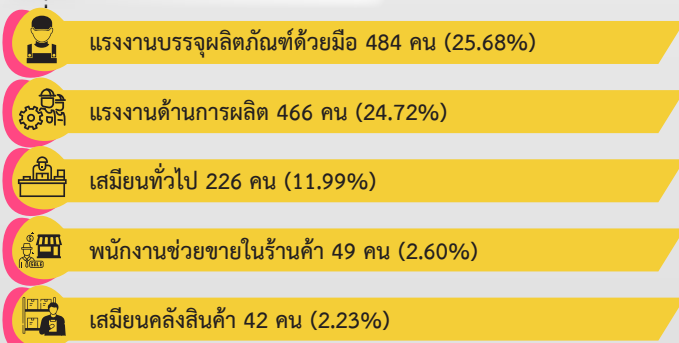
ตำแหน่งงานจากบริษัทจัดหางาน 5 อันดับแรก ตามประเภทอาชีพ



ผู้สมัครงานที่มาใช้บริการ 1,885 คน

ธ.ค. 64 2,491 คน ↓ ลดลง 24.33% จากช่วงเดียวกันของปีก่อน
พ.ย. 65 1,914 คน ↓ ลดลง 1.52% จากเดือนก่อน

5 อันดับแรก ตามประเภทอาชีพ



การบรรจุงาน 1,284 คน

ธ.ค. 64 2,207 คน ↓ ลดลง 41.82% จากช่วงเดียวกันของปีก่อน
พ.ย. 65 1,434 คน ↓ ลดลง 10.46% จากเดือนก่อน

5 อันดับแรก ตามประเภทอาชีพ



การเดินทางไปทำงานต่างประเทศ

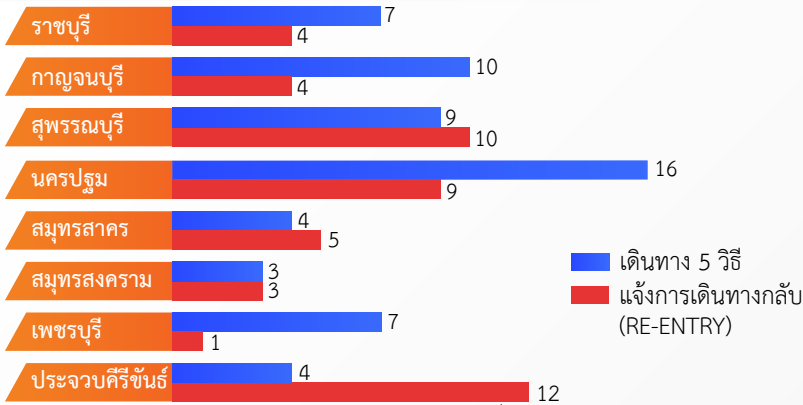
ข้อมูลจากกองบริหารแรงงานไทยไปต่างประเทศ ณ เดือนธันวาคม 2565 ภาคตะวันตกมีแรงงานเดินทางไปทำงานต่างประเทศ จำนวน 108 คน หรือร้อยละ 1.55 ของแรงงานที่เดินทางไปทำงานต่างประเทศทั้งหมด จำแนกเป็นการเดินทาง 5 วิธี จำนวน 60 คน และ RE-ENTRY จำนวน 48 คน

การเดินทางทุกประเภท จำนวน 108 คน

📈 เพิ่มขึ้น 31.71% จากช่วงเดียวกันของปีก่อน

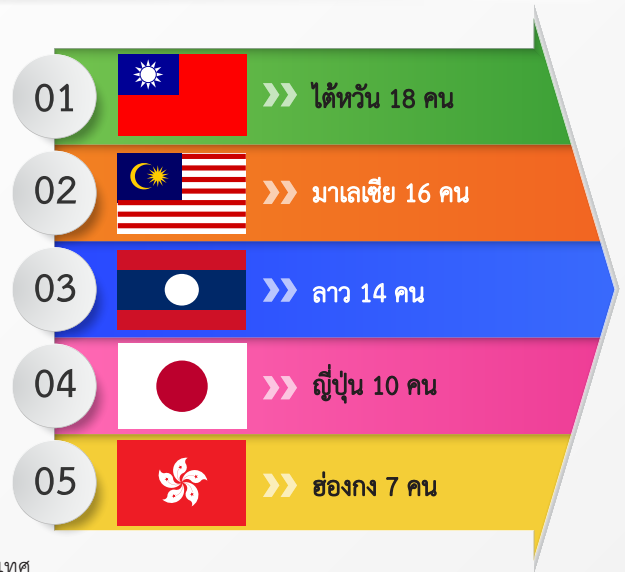
📉 ลดลง 27.52% จากเดือนก่อน

จำนวนการเดินทางไปทำงานต่างประเทศ จำแนกรายจังหวัด



ที่มา : กองบริหารแรงงานไทยไปต่างประเทศ

ประเทศที่มีผู้เดินทางไปทำงานสูงสุด 5 อันดับแรก



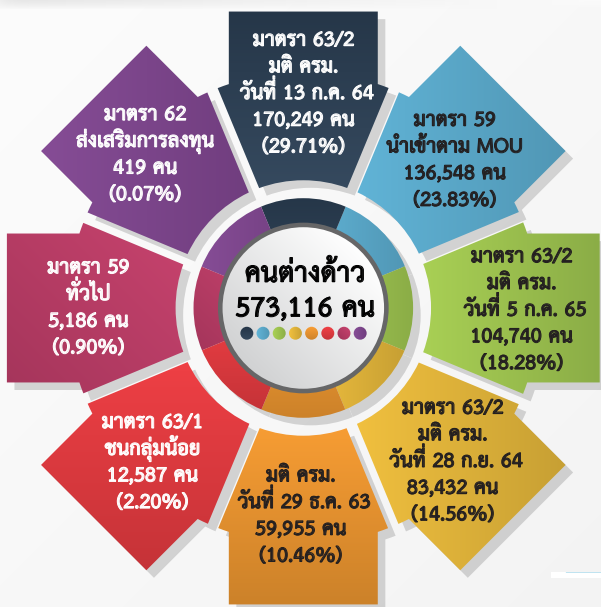
คนต่างด้าวที่ได้รับอนุญาตทำงานคงเหลือ

📈 เพิ่มขึ้น 30.54% จากช่วงเดียวกันของปีก่อน

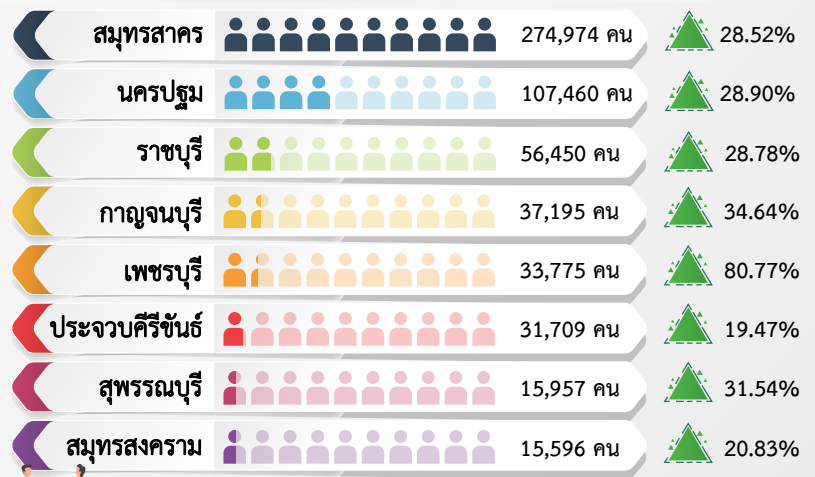
📈 เพิ่มขึ้น 2.21% จากเดือนก่อน

ข้อมูลจากสำนักบริหารแรงงานต่างด้าว ณ เดือนธันวาคม 2565 ภาคตะวันตกมีคนต่างด้าวที่ได้รับอนุญาตทำงานคงเหลือ จำนวน 573,116 คน เพิ่มขึ้นจากช่วงเดียวกันของปีก่อน จำนวน 134,081 คน และเพิ่มขึ้นจากเดือนก่อน จำนวน 12,380 คน

จำแนกตามประเภทการอนุญาตให้ทำงาน



จำแนกรายจังหวัด



เปรียบเทียบช่วงเดียวกันปีก่อน

ที่มา : สำนักบริหารแรงงานต่างด้าว

ขอเชิญติดตามรับฟังรายการวิทยุ “เพื่อนแรงงาน” ทาง สวท. AM 1593 KHz. จังหวัดราชบุรี ทุกวันพุธ เวลา 15.00 - 15.30 น.



- ศูนย์บริหารข้อมูลตลาดแรงงานภาคตะวันตก
- www.doe.go.th/lmi_ratchaburi
- www.facebook.com/LMIWestern
- Youtube ช่อง “Western LMI Station”