



กรมการจัดหางาน

# วารสารสถานการณ์ตลาดแรงงานภาคตะวันออก

ปีที่ 15 ฉบับที่ 1 ประจำเดือนมกราคม 2566

ชลบุรี ระยอง จันทบุรี ตราด ฉะเชิงเทรา ปราจีนบุรี นครนายก สระแก้ว

## อาชีพที่มีความต้องการ 3 อันดับแรก ตามประเภทการจ้างงาน รายเดือน

- ช่างเชื่อมและช่างตัดโลหะด้วยเปลวไฟ
- พนักงานรับส่งข่าวสาร ทิปห่อสิ่งของ
- พนักงานขายในศูนย์บริการลูกค้า

## อาชีพที่มีความต้องการ 3 อันดับแรก ตามประเภทการจ้างงาน รายวัน

- คนงานด้านการผลิต
- พนักงานรักษาความปลอดภัย
- พนักงานดูแลงานบ้าน/แม่บ้าน

## สารบัญ

- สถานการณ์ว่างงานและการเลิกจ้าง
- ภาวะความต้องการแรงงาน
- การไปทำงานต่างประเทศ
- การทำงานของคนต่างด้าว
- เขตพัฒนาพิเศษภาคตะวันออก

## คณะผู้จัดทำ

อำนวยการโดย : นางสาวสุกกุล ไตรรัตน์ผลาดล

ผู้อำนวยการกองบริหารข้อมูลตลาดแรงงาน

จัดทำโดย : ศูนย์บริหารข้อมูลตลาดแรงงานภาคตะวันออก

## บทบรรณาธิการ

สถานการณ์ตลาดแรงงานภาคตะวันออกเดือนธันวาคม 2565 พบว่ามีความต้องการแรงงาน จำนวน 17,239 อัตรา แฉ่งความต้องการผ่านกรมการจัดหางาน จำนวน 16,967 อัตรา และแจ้งผ่านบริษัทจัดหางานเอกชน 8 แห่ง จำนวน 272 อัตรา ส่วนผู้สมัครงานและการบรรจุงานเป็นข้อมูลที่ใช้บริการผ่านกรมการจัดหางาน มีผู้มาใช้บริการสมัครงาน จำนวน 2,385 คน และการบรรจุงาน จำนวน 1,669 คน

การเดินทางไปทำงานต่างประเทศเพิ่มขึ้น จำนวน 104 คน (1.13 เท่า) เมื่อเปรียบเทียบกับช่วงเดียวกันของปีก่อน ส่วนคนต่างด้าวคงเหลือเพิ่มขึ้นจากช่วงเดียวกันของปีก่อน จำนวน 120,453 คน (ร้อยละ 34.84)

ข้อมูลตลาดแรงงานในเขตพื้นที่ EEC (ชลบุรี ฉะเชิงเทรา ระยอง) มีความต้องการแรงงาน จำนวน 15,536 อัตรา ผู้สมัครงานจำนวน 1,411 คน และการบรรจุงาน จำนวน 849 คน คนต่างด้าวคงเหลือ จำนวน 338,888 คน

ทั้งนี้ ผู้สนใจสามารถดูรายละเอียดข้อมูลสถานการณ์ตลาดแรงงานภาคตะวันออกได้ที่ [www.doe.go.th/lmi-east](http://www.doe.go.th/lmi-east) หรือมีข้อเสนอแนะสามารถติดต่อได้ที่ e-mail : [lm\\_ryg@live.com](mailto:lm_ryg@live.com)

## การว่างงาน และการเลิกจ้าง

ลาออก 6,935 คน

1

เลิกจ้าง 1,391 คน

2

สิ้นสุดสัญญาจ้าง 294 คน

3

## วัตถุประสงค์

เพื่อเผยแพร่วารสารสถานการณ์ตลาดแรงงานภาคตะวันออก



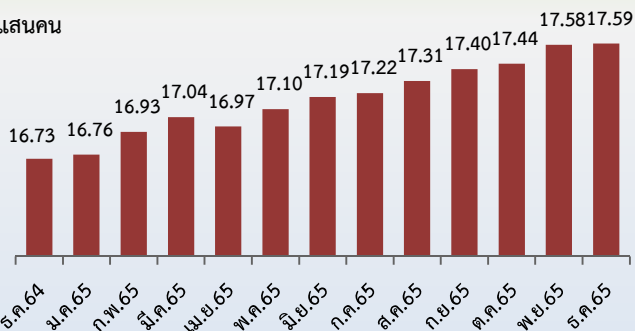
# สถานการณ์การว่างงานและเลิกจ้าง

2

สถานการณ์การว่างงานและการเลิกจ้างในภาคตะวันออก ณ เดือนธันวาคม 2565 มีผู้ประกันตนในระบบประกันสังคม (มาตรา 33) จำนวน 1,759,498 คน และมีผู้ประกันตนมาขึ้นทะเบียนขอรับประโยชน์ทดแทนกรณีว่างงาน จำนวน 8,620 คน คิดเป็นร้อยละ 0.49 ของผู้ประกันตนมาตรา 33 เมื่อเปรียบเทียบกับเดือนก่อน พบว่ามีผู้ขอรับประโยชน์ทดแทนลดลง จำนวน 1,797 คน คิดเป็นร้อยละ 17.25 โดยสาเหตุการว่างงานจากการลาออก จำนวน 6,935 คน คิดเป็นร้อยละ 80.45 การเลิกจ้าง จำนวน 1,391 คน คิดเป็นร้อยละ 16.14 และสิ้นสุดสัญญาจ้าง จำนวน 294 คน คิดเป็นร้อยละ 3.41

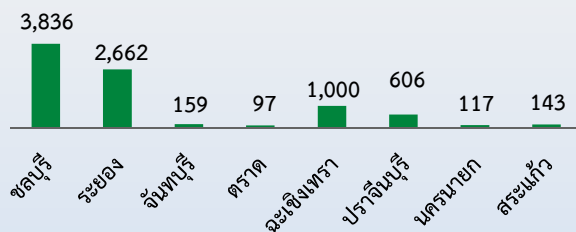
## ผู้ประกันตนมาตรา 33

หน่วย : แสนคน



## ผู้ขอรับประโยชน์กรณีว่างงาน

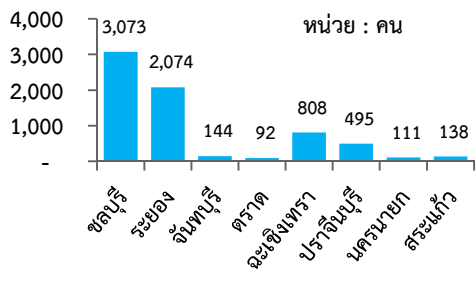
หน่วย : คน



ผู้ขอรับประโยชน์ทดแทนกรณีว่างงาน จำแนกสาเหตุการออกจากงาน เดือนธันวาคม 2565  
จำนวน 8,620 คน

ลาออก 6,935 คน

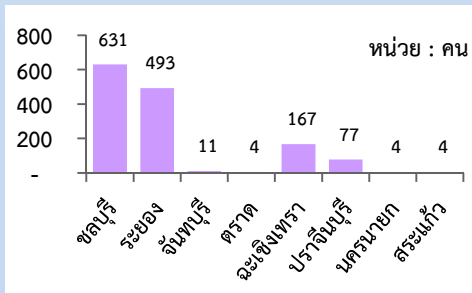
เทียบกับ พฤศจิกายน 65 8,112 คน  
ลดลง 14.51 %



## ลาออก

เลิกจ้าง 1,391 คน

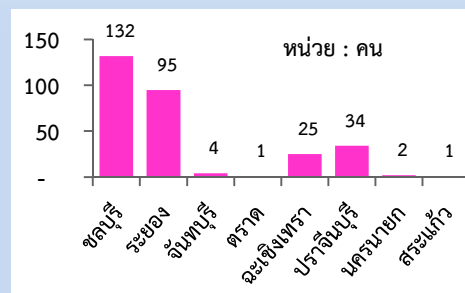
เทียบกับ พฤศจิกายน 65 1,824 คน  
ลดลง 23.74 %



## เลิกจ้าง

สิ้นสุดสัญญาจ้าง 294 คน

เทียบกับ พฤศจิกายน 65 481 คน  
ลดลง 38.88 %



1

ต้องการเปลี่ยนงานใหม่ 3,582 คน

2

ประกอบอาชีพอิสระ 2,052 คน

3

พักผ่อน 654 คน

4

รักษาตัวเนื่องจากป่วย 647 คน

1

ลดจำนวนพนักงาน 743 คน

2

นายจ้างยกเลิกสัญญาจ้าง 549 คน

3

สถานประกอบการปิดกิจการ 99 คน

สิ้นสุดสัญญาจ้าง 294 คน



นายจ้าง/สถานประกอบการแจ้งความต้องการแรงงานเดือนธันวาคม 2565 จำนวน 17,239 อัตรา แจ้งผ่านกรมการจัดหางาน จำนวน 16,967 อัตรา และแจ้งผ่านบริษัทจัดหางานเอกชน 8 แห่ง จำนวน 272 อัตรา (ไม่มีการแจ้งตำแหน่งงานภาครัฐผ่านสำนักงาน ก.พ.) ความต้องการแรงงานเพิ่มขึ้นจากเดือนก่อน จำนวน 12,126 อัตรา (พฤศจิกายน 2565 จำนวน 5,113 อัตรา)

## ความต้องการแรงงาน 17,239 อัตรา

### 5 อันดับอาชีพที่มีความต้องการมากที่สุด ตามประเภทการจ้างงาน รายเดือน

ช่างเชื่อมและช่างตัดโลหะด้วยเปลวไฟ 659 อัตรา  
พนักงานรับส่งข่าวสาร ทึบห่อส่งของ 360 อัตรา  
พนักงานขายในศูนย์บริการลูกค้า 260 อัตรา  
เสมียนทั่วไป 196 อัตรา  
ช่างเทคนิคด้านวิศวกรรมเครื่องกล 133 อัตรา

### 5 อันดับอาชีพที่มีความต้องการมากที่สุด ตามประเภทการจ้างงาน รายวัน

คนงานด้านการผลิต 9,486 อัตรา  
พนักงานรักษาความปลอดภัย 629 อัตรา  
พนักงานดูแลงานบ้าน/แม่บ้าน 558 อัตรา  
พนักงานขายในศูนย์บริการลูกค้า 510 อัตรา  
ช่างเชื่อมและช่างตัดโลหะด้วยเปลวไฟ 460 อัตรา

### 5 อันดับอุตสาหกรรมที่มีความต้องการมากที่สุด

การผลิต 7,871 อัตรา  
การบริหารราชการ การป้องกันประเทศ และการประกันสังคมภาคบังคับ 3,074 อัตรา  
กิจกรรมการบริหารและบริการสนับสนุน 1,727 อัตรา  
การขายส่งและการขายปลีก การซ่อมยานยนต์และจักรยายนต์ 1,583 อัตรา  
การก่อสร้าง 787 อัตรา

### 5 อันดับอาชีพที่มีความต้องการมากที่สุด ผ่านกรมการจัดหางาน

คนงานด้านการผลิต 9,665 อัตรา ช่างเชื่อมและช่างตัดโลหะด้วยเปลวไฟ 1,119 อัตรา  
พนักงานขายในศูนย์บริการลูกค้า 769 อัตรา พนักงานรักษาความปลอดภัย 635 อัตรา  
พนักงานดูแลงานบ้าน/แม่บ้าน 576 อัตรา

### 5 อันดับอาชีพที่มีความต้องการมากที่สุด ผ่านบริษัทจัดหางานเอกชน

วิศวกร (ยกเว้นวิศวกรเทคโนโลยีไฟฟ้า) 41 อัตรา หัวหน้าทีมงานในสำนักงาน 17 อัตรา  
หัวหน้าทีมงานด้านการก่อสร้าง 14 อัตรา เสมียนด้านบุคลากร 12 อัตรา  
วิศวกรอุตสาหกรรมและการผลิต 10 อัตรา

หมายเหตุ : ข้อมูลความต้องการแรงงานมี 3 แหล่งที่มา คือ 1.การแจ้งความต้องการแรงงานผ่านกรมการจัดหางาน 2.การแจ้งความต้องการแรงงานผ่านบริษัทจัดหางานเอกชน (8 บริษัท) 3.แจ้งความต้องการแรงงานผ่านสำนักงานคณะกรรมการข้าราชการพลเรือน สำหรับข้อมูลผู้สมัครงานและการบรรจุงาน เป็นข้อมูลของกรมการจัดหางานเท่านั้น

## ผู้สมัครงาน 2,385 คน

### ผู้สมัครงาน 5 อันดับแรก ตามประเภทอาชีพ



คนงานด้านการผลิต 1,077 คน



เสมียนทั่วไป 174 คน



เสมียนคลังสินค้าและช่างตัดเย็บเสื้อผ้า ช่างทำเสื้อผ้า และช่างทำหมวก อาชีพละ 107 คน



ช่างเทคนิควิทยาศาสตร์กายภาพและวิศวกรรมศาสตร์ 78 คน



เสมียนด้านการผลิต 74 คน

## การบรรจุงาน 1,669 คน

### การบรรจุงาน 5 อันดับแรก ตามประเภทอุตสาหกรรม



การผลิต 1,017 คน



การบริหารราชการการป้องกันประเทศ และการประกันสังคมภาคบังคับ 194 คน



การขายส่งและการขายปลีก การซ่อมยานยนต์ และจักรยายนต์ 173 คน



การก่อสร้าง 64 คน



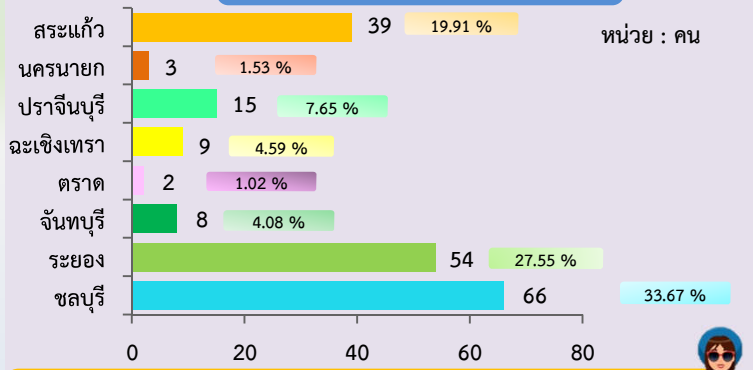
การขนส่งและสถานที่เก็บสินค้า 43 คน

# การไปทำงานต่างประเทศ



การไปทำงานต่างประเทศของแรงงานไทย ณ เดือนธันวาคม 2565 มีแรงงานไทยทำงานในต่างประเทศทั้งสิ้นจำนวน 196 คน จังหวัดที่แรงงานไทยไปทำงานมากที่สุด คือ จังหวัดชลบุรี จำนวน 66 คน รองลงมา คือ จังหวัดระยอง จำนวน 54 คน และจังหวัดสระแก้ว จำนวน 39 คน เปรียบเทียบกับเดือนธันวาคม 2564 เพิ่มขึ้นจำนวน 104 คน (1.13 เท่า) และเพิ่มขึ้นจากเดือนที่ผ่านมา จำนวน 8 คน(ร้อยละ 4.26)

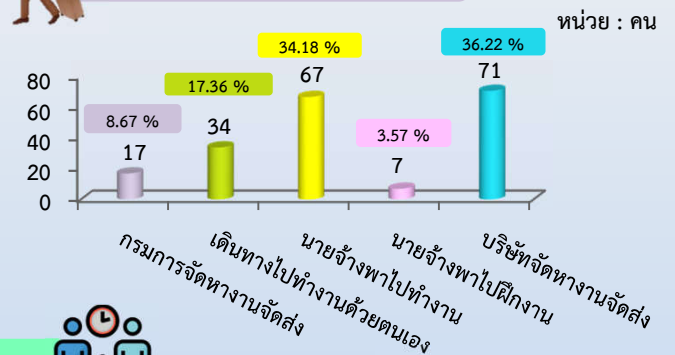
## จำแนกตามรายจังหวัด



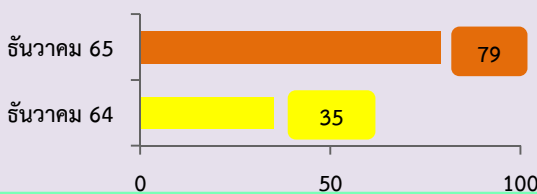
## จำแนกตามระดับการศึกษา



## จำแนกตามวิธีการเดินทาง



## คนงานที่ทำงานในต่างประเทศ กลับมาพักชั่วคราว และเดินทางกลับไปทำงาน (RE-ENTRY VISA)

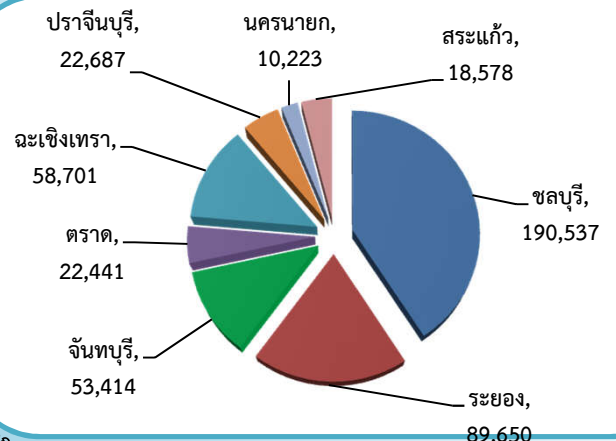
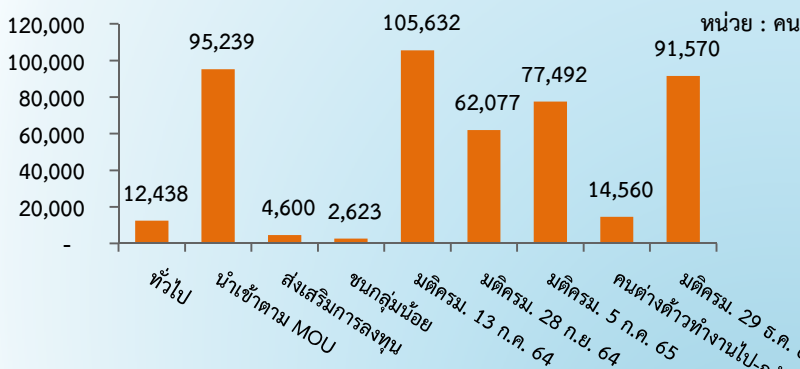


## ประเทศที่มีการเดินทางไปทำงานมากที่สุด 5 อันดับแรกในภาคตะวันออก



## การทำงานของคนต่างด้าว

คนต่างด้าวคงเหลือที่ทำงานใน 8 จังหวัดภาคตะวันออก ณ เดือนธันวาคม 2565 มีจำนวน 466,231 คน เพิ่มขึ้นจากเดือนที่ผ่านมาจำนวน 25,863 คน หรือร้อยละ 5.87 และเพิ่มขึ้นจากช่วงเดียวกันของปีก่อน จำนวน 120,453 คน หรือร้อยละ 34.84 เนื่องจากตามมติ ครม. 5 ก.ค. 2565 กำหนดให้คนต่างด้าวสัญชาติกัมพูชา ลาว เมียนมา และเวียดนาม ที่เข้ามาทำงานโดยไม่ได้รับอนุญาตหรือระยะเวลาที่ ได้รับอนุญาตสิ้นสุดลงซึ่งประสงค์จะทำงานอย่างถูกต้อง สามารถอยู่และทำงานได้เป็นกรณีพิเศษ ทำให้จำนวนคนต่างด้าวเพิ่มขึ้น



ที่มา : สำนักบริหารแรงงานต่างด้าว

# ข้อมูลตลาดแรงงานที่สำคัญ ในพื้นที่ EEC (ชลบุรี ระยอง ฉะเชิงเทรา)

5

## ภาวะความต้องการแรงงาน

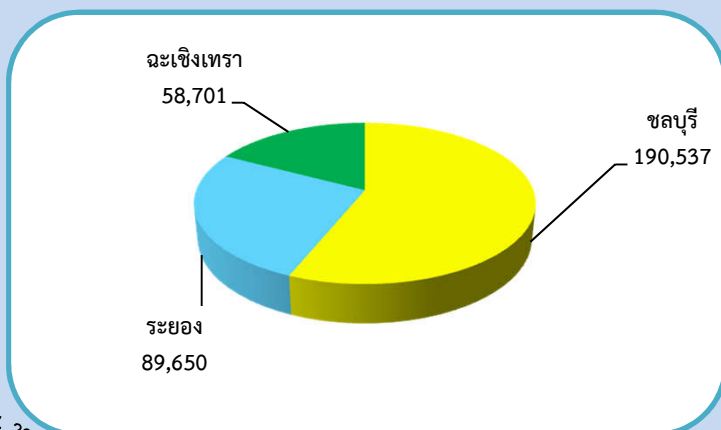
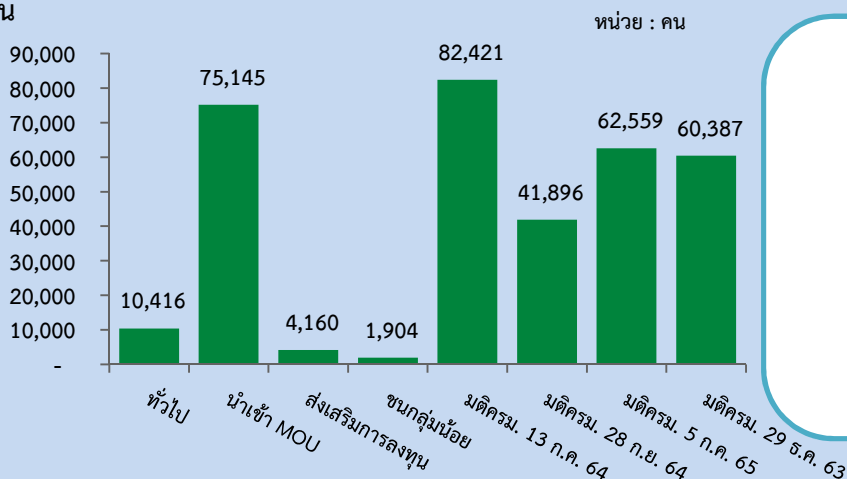
ความต้องการแรงงานในพื้นที่ EEC (ชลบุรี ระยอง ฉะเชิงเทรา) เดือนธันวาคม 2565 จำนวน 15,536 อัตรา แฉงความต้องการผ่านการจัดการหางานจำนวน 15,294 อัตรา และแฉงความต้องการแรงงานผ่านบริษัทจัดการหางานเอกชน 8 แห่ง จำนวน 242 อัตรา (ไม่มีแฉงตำแหน่งงานภาครัฐผ่านสำนักงาน ก.พ.) ผู้สมัครงาน จำนวน 1,411 คน การบรรจุงาน จำนวน 849 คน

อาชีพที่มีความต้องการมากที่สุด (แฉงผ่านการจัดการหางาน) 5 อันดับ	อาชีพที่มีผู้สมัครงานมากที่สุด 5 อันดับ	อาชีพที่ได้รับการบรรจุงานมากที่สุด 5 อันดับ
คนงานด้านการผลิต 8,877 อัตรา	คนงานด้านการผลิต 611 คน	คนงานด้านการผลิต 525 คน
ช่างเชื่อมและช่างตัดโลหะ 1,116 อัตรา	ช่างตัดเย็บเสื้อผ้า 107 คน	ช่างตัดเย็บเสื้อผ้า 120 คน
พนักงานขายในศูนย์บริการลูกค้า 663 อัตรา	เสมียนคลังสินค้า 87 คน	เสมียนคลังสินค้า 104 คน
พนักงานรักษาความปลอดภัย 627 อัตรา	ช่างเทคนิควิทยาศาสตร์กายภาพฯ 75 คน	เสมียนทั่วไป 27 คน
พนักงานดูแลงานบ้าน/แม่บ้าน 539 อัตรา	เสมียนด้านการผลิต 58 คน	ผู้ตรวจสอบด้านสิ่งแวดล้อม การทำงาน สุขภาพ 26 คน
อาชีพที่มีความต้องการมากที่สุด (แฉงผ่านบริษัทจัดการหางานเอกชน) 5 อันดับ	ผู้สมัครงานจำแนกตามวุฒิการศึกษา	อุตสาหกรรมที่ได้รับการบรรจุงานมากที่สุด 5 อันดับ
วิศวกร(ยกเว้นวิศวกรไฟฟ้าเทคโนโลยี) 40 อัตรา	มัธยมศึกษา 757 คน	การผลิต 633 คน
หัวหน้าคุมงานในสำนักงาน 16 อัตรา	ปวช.ปวท.ปวส.อนุปริญญา 263 คน	การบริหารราชการการป้องกันประเทศ 145 คน
หัวหน้าคุมงานด้านการก่อสร้าง 14 อัตรา	ปริญญาตรี,โท,เอก 222 คน	การก่อสร้าง 57 คน
เสมียนด้านบุคลากร 9 อัตรา	ประถมศึกษาและต่ำกว่า 169 คน	การขายส่งและการขายปลีก 11 คน
ผู้จัดการด้านการขายและการตลาด 8 อัตรา		กิจกรรมทางการเงินและการประกันภัย 2 คน

หมายเหตุ : ข้อมูลความต้องการแรงงานมี 3 แหล่งที่มา คือ 1.การแฉงความต้องการแรงงานผ่านการจัดการหางาน 2.การแฉงความต้องการแรงงานผ่านบริษัทจัดการหางานเอกชน (8 บริษัท) 3.การแฉงความต้องการผ่านสำนักงานคณะกรรมการข้าราชการพลเรือน สำหรับข้อมูลผู้สมัครงานและการบรรจุงาน เป็นข้อมูลของกรมการจัดหางานเท่านั้น

## การทำงานของคนต่างด้าว

คนต่างด้าวคงเหลือที่ทำงานในพื้นที่ EEC (ชลบุรี ระยอง ฉะเชิงเทรา) ณ เดือนธันวาคม 2565 มีจำนวน 338,888 คน เพิ่มขึ้นจากเดือนที่ผ่านมา จำนวน 20,388 คน หรือร้อยละ 6.40 และเพิ่มขึ้นจากช่วงเดียวกันของปีก่อน จำนวน 82,680 คน หรือร้อยละ 32.27 เนื่องจากตามมติ ครม. 5 ก.ค. 2565 กำหนดให้คนต่างด้าวสัญชาติกัมพูชา ลาว เมียนมา และเวียดนาม ที่เข้ามาทำงานโดยไม่ได้รับอนุญาตหรือระยะเวลาที่ได้รับอนุญาตสิ้นสุดลงซึ่งประสงค์จะทำงานอย่างถูกต้อง สามารถอยู่และทำงานได้เป็นกรณีพิเศษ ทำให้จำนวนคนต่างด้าวเพิ่มขึ้น



ที่มา : สำนักบริหารแรงงานต่างด้าว