



วารสาร Smart Job News AR6

ประจำเดือน กุมภาพันธ์ 2566 ฉบับที่ 2/66

วันมาฆบูชา
วันเพ็ญ 15 ค่ำ เดือน 3



พระสงฆ์สาวกของพระพุทธเจ้าจำนวน 1,250 รูป มาเฝ้าพระพุทธเจ้า

ณ วัดเวฬุวัน เมืองราชคฤห์แคว้นมคธ โดยมีได้คาดหมายกัน

พระสงฆ์ทั้งหมดเป็นพระอรหันต์



สารบัญ

ข่าวสารตลาดแรงงาน	1
ข่าวประชาสัมพันธ์	4
ตำแหน่งงานว่าง	6
ภาพกิจกรรม	17

สำนักงานจัดหางานกรุงเทพฯ ชั้นที่ 6
289 ห้องสรรพสินค้าตึกฮั่วเส็ง อนุบุรี ชั้น 6 ถนนสีรินธร
แขวงบางบำหรุ เขตบางพลัด กรุงเทพฯ 10700

SMART JOB NEWS AR6

ประจำเดือน กุมภาพันธ์ 2566

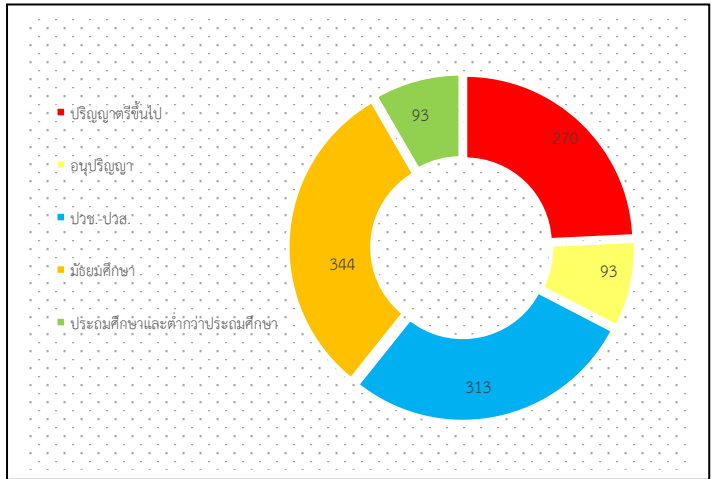
สำนักงานจัดหางานกรุงเทพมหานครพื้นที่ 6 กรมการจัดหางานให้บริการข่าวสารข้อมูลการเคลื่อนไหวแรงงาน นายจ้าง/สถานประกอบการมีความต้องการใช้แรงงาน (ตำแหน่งงานว่าง) จำนวน 1,113 อัตรา มีผู้สมัครงานใหม่ จำนวน 154 คน มีผลการบรรจุนานจำนวน 197 คน รายละเอียดดังต่อไปนี้



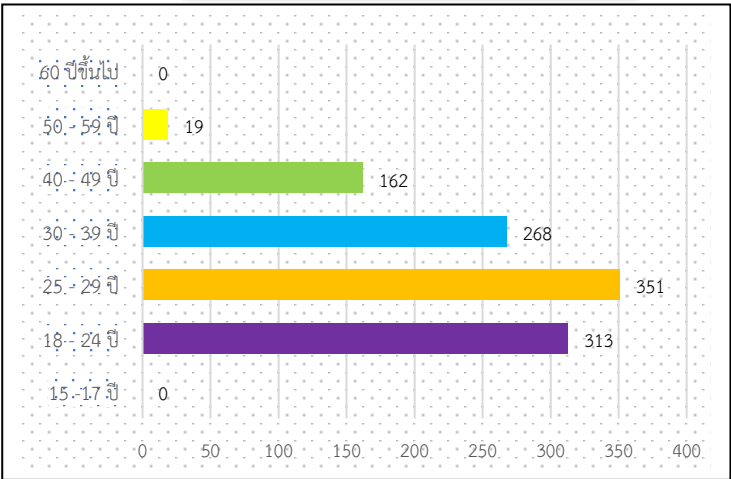
ตำแหน่งงาน จำแนกตามเพศ



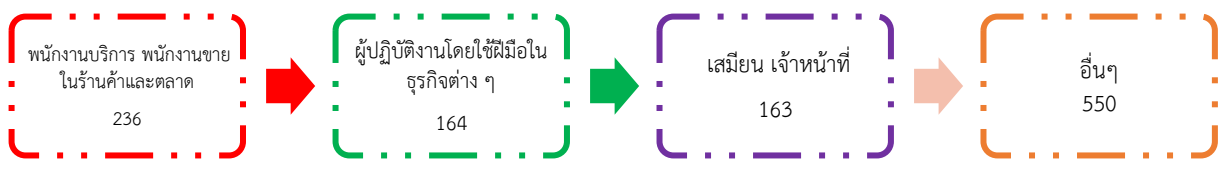
ตำแหน่งงาน จำแนกตามวุฒิ/อัตรา



ตำแหน่งงาน จำแนกตามอายุ/อัตรา



ตำแหน่งงาน จำแนกตามอาชีพ/อัตรา



ผู้สมัครงานใหม่

154 คน

ผู้สมัครงานใหม่ จำแนกตามเพศ

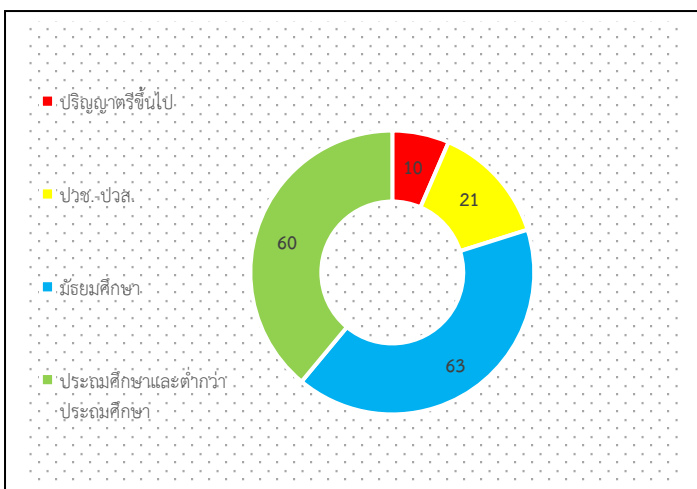


56 คน

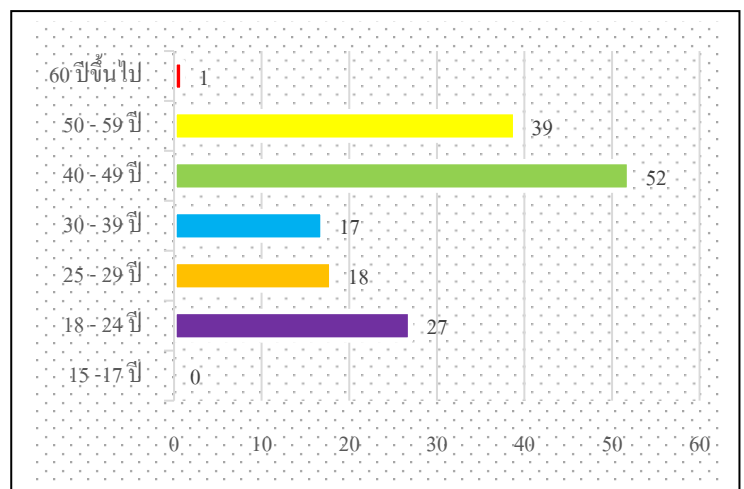


98 คน

ผู้สมัครงานใหม่ จำแนกตามวุฒิ/คน



ผู้สมัครงานใหม่ จำแนกตามอายุ/คน



ผู้สมัครงานใหม่ จำแนกตามอาชีพ/คน



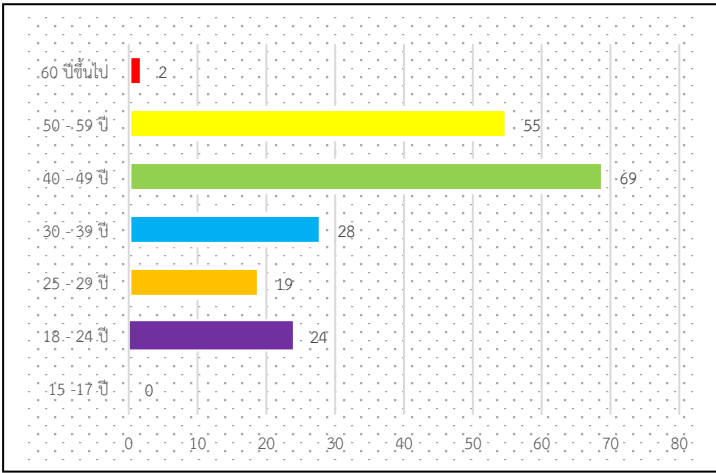
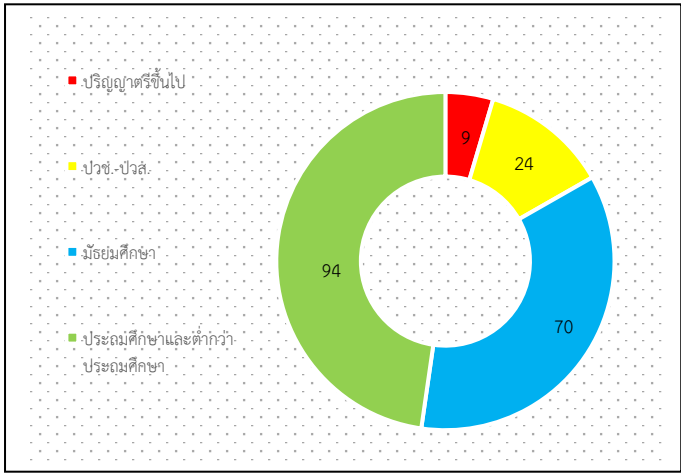
การบรรจุงาน 197 คน

การบรรจุงาน จำแนกตามเพศ

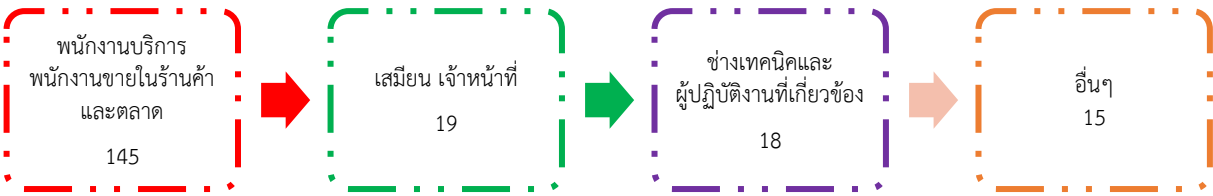


การบรรจุงาน จำแนกตามวุฒิ/คน

การบรรจุงาน จำแนกตามอายุ/คน



การบรรจุงาน จำแนกตามอาชีพ/คน





การจ่ายค่าเบี้ยประกันภัยแรงงาน และค่าเบี้ยประกันสุขภาพ ของแรงงานกึ่งฝีมือ

กรมการจัดหางานได้รับการประสานจากสำนักงานแรงงาน ณ กรุงมะนิลา (ส่วนที่ 2) ไทเป เรื่องการจ่ายค่าเบี้ยประกันภัยแรงงาน และค่าเบี้ยประกันสุขภาพของแรงงานกึ่งฝีมือที่ได้รับค่าจ้างในอัตราเดือนละ 35,000 เหรียญไต้หวัน

นางสาววรรณวนัช ตันหยง ผู้อำนวยการสำนักงานจัดหางานกรุงเทพมหานครพื้นที่ 6 เปิดเผยว่า ได้รับแจ้งจากกรมการจัดหางานว่ากระทรวงแรงงานไต้หวันกำหนดให้ผู้ที่มีรายได้ตั้งแต่ 34,800 – 36,300 เหรียญไต้หวันต้องเอาประกันในวงเงิน 36,300 เหรียญไต้หวัน และต้องจ่ายเงินเข้ากองทุน ดังนี้

- 1.ประกันภัยแรงงาน : อัตราเบี้ยประกัน ร้อยละ 11 ของเงินค่าจ้าง
แรงงานรับผิดชอบ ร้อยละ 20 จำนวน 798 เหรียญไต้หวันต่อเดือน
นายจ้างรับผิดชอบ จำนวน 2,795 เหรียญไต้หวันต่อเดือน
รัฐบาลจ่ายเงินสมทบให้ จำนวน 399 เหรียญไต้หวันต่อเดือน
- 2.ประกันสุขภาพ : อัตราเบี้ยประกัน ร้อยละ 5.17 ของเงินค่าจ้าง
แรงงานรับผิดชอบ ร้อยละ 30 จำนวน 567 เหรียญไต้หวันต่อเดือน
นายจ้างรับผิดชอบ จำนวน 1,768 เหรียญไต้หวันต่อเดือน
รัฐบาลจ่ายเงินสมทบให้ จำนวน 295 เหรียญไต้หวันต่อเดือน

ผู้อำนวยการสำนักงานจัดหางานกรุงเทพมหานครพื้นที่ 6 กล่าวต่อไปว่า สำหรับคนหางาน/แรงงานไทยที่จะเดินทางไปทำงานในไต้หวันขอให้พิจารณาไตร่ตรองการโฆษณาชักชวนไปทำงานต่างประเทศ และข้อมูลต่าง ๆ ให้รอบคอบ เพื่อไม่ให้ตกเป็นเหยื่อของผู้ฉวยโอกาสและแสวงหาผลประโยชน์จากการเดินทางไปทำงานต่างประเทศ

หากมีข้อสงสัยสามารถสอบถามข้อมูลเพิ่มเติมได้ที่สำนักงานจัดหางานกรุงเทพมหานครพื้นที่ 6 โทร.0 2434 6577 หรือกองบริการแรงงานไทยไปต่างประเทศ หมายเลขโทรศัพท์ 0 2245 6708 ในวันและเวลาราชการ



สำนักงานจัดหางานกรุงเทพมหานครพื้นที่ 6

Bangkok Employment office 6

ข่าวที่ 5 ประจำเดือนกุมภาพันธ์ 2566

นายจ้าง/สถานประกอบการพาคคนต่างด้าวไปทำเอกสารรับรองบุคคล (Certificate of Identity: CI) ภายในวันที่ 13 พฤษภาคม 2566

.....

ตามมติคณะรัฐมนตรีเมื่อวันที่ 7 กุมภาพันธ์ 2566 เห็นชอบเรื่องการขยายระยะเวลาการออกเอกสารรับรองบุคคล (Certificate of Identity: CI) ของคนต่างด้าวสัญชาติเมียนมา ซึ่งต้องดำเนินการให้แล้วเสร็จภายในวันที่ 13 พฤษภาคม 2566

นางสาววรรณวิษ ตันหยง ผู้อำนวยการสำนักงานจัดหางานกรุงเทพมหานครพื้นที่ 6 เปิดเผยว่าตามมติคณะรัฐมนตรีเมื่อวันที่ 7 กุมภาพันธ์ 2566 เห็นชอบเรื่องการขยายระยะเวลาการออกเอกสารรับรองบุคคล (Certificate of Identity: CI) ของคนต่างด้าวสัญชาติเมียนมา ซึ่งต้องดำเนินการให้แล้วเสร็จภายในวันที่ 13 พฤษภาคม 2566 ดังนั้นนายจ้าง/สถานประกอบการจะต้องพาคคนต่างด้าวไปดำเนินการจัดทำเอกสารรับรองบุคคล Certificate of Identity: CI) ในพื้นที่ 4 จังหวัด ดังนี้

- 1.จังหวัดสมุทรสาคร สถานที่ดำเนินการ บริษัท มหาชัย ออโต้ เฟ้นท์ จำกัด เลขที่ 32/8 ถนนเศรษฐกิจ 1 ตำบลท่าทราย อำเภอเมืองสมุทรสาคร จังหวัดสมุทรสาคร โทรศัพท์หมายเลข 08 1651 9564
- 2.จังหวัดสมุทรปราการ สถานที่ดำเนินการ เลขที่ 339/2 หมู่ 9 ซอยสุขสวัสดิ์ 74 อำเภอพระประแดง จังหวัดสมุทรปราการ โทรศัพท์หมายเลข 06 2436 9325
- 3.จังหวัดชลบุรี สถานที่ดำเนินการ ตลาดสยามนิคม ทางหลวงชนบทหมายเลข ชบ.3023 ตำบลหนองหงส์ อำเภอพานทอง จังหวัดชลบุรี โทรศัพท์หมายเลข 06 3881 4383
- 4.จังหวัดระนอง สถานที่ดำเนินการ เลขที่ 89/296 หมู่ 1 ตำบลปากน้ำ อำเภอเมืองระนอง จังหวัดระนอง โทรศัพท์หมายเลข 06 5205 5967

ผู้อำนวยการสำนักงานจัดหางานกรุงเทพมหานครพื้นที่ 6 กล่าวต่อไปว่า สำหรับแรงงานต่างด้าวสัญชาติกัมพูชา และลาว หากประสงค์จะจัดเก็บข้อมูลเพื่อออกเอกสารประจำตัว ให้มีหนังสือผ่านทางทางการทูต และสามารถดำเนินการได้ไปล่วงหน้าก่อนโดยดำเนินการได้ถึงวันที่ 13 พฤษภาคม 2566

หากมีข้อสงสัยสามารถสอบถามข้อมูลเพิ่มเติมได้ที่สำนักงานจัดหางานกรุงเทพมหานครพื้นที่ 6 โทร.0 2434 6577 หรือ 06 6113 9232 ในวันและ เวลาราชการ



ตำแหน่งงานว่าง

เขตบางพลัด

เขตบางกอกน้อย

เขตคลองสาน

เขตธนบุรี

เขตบางกอกใหญ่

เขตบางพลัด

ชื่อ/ที่อยู่สถานประกอบการ	ตำแหน่ง	จำนวน (อัตรา)	วุฒิการศึกษา	เพศ	อายุ (ปี)	อัตราค่าจ้าง (บาท)
บริษัท คิทซ์โซ อินเทอร์เน็ต แนล จำกัด โทร.02-8865544	ผู้จัดการฝ่ายการเงินและ การบัญชี	5	ป.ตรี	ช/ญ	35-40 ปี	30,000 บาท/เดือน
	เจ้าหน้าที่บริหารงาน ลูกค้า	5	ป.ตรี	ช/ญ	25-40 ปี	15,000 บาท/เดือน
	ผู้จัดการฝ่ายจัดซื้อและ วัสดุ	5	ป.ตรี	ช/ญ	25-45 ปี	15,000 บาท/เดือน
	ช่างเขียนแบบทั่วไป	5	ป.ตรี	ช/ญ	25-40 ปี	15,000 บาท/เดือน
	นักออกแบบผลิตภัณฑ์	5	ป.ตรี	ช/ญ	25-40 ปี	15,000 บาท/เดือน
	เจ้าหน้าที่การตลาด	10	ป.ตรี	ช/ญ	25-40 ปี	15,000 บาท/เดือน
	ผู้ตรวจสอบคุณภาพ ผลิตภัณฑ์สินค้า	5	ป.ตรี	ช/ญ	25-45 ปี	15,000 บาท/เดือน
	เจ้าหน้าที่คอมพิวเตอร์ กราฟิก	5	ป.ตรี	ช/ญ	25-40 ปี	15,000 บาท/เดือน
	วิศวกรความปลอดภัย	5	ป.ตรี	ช/ญ	25-30 ปี	15,000 บาท/เดือน
บริษัท โรงพยาบาลยันฮี จำกัด โทร.028790300	พนักงานขับรถยนต์	10	ม.3-ป.ตรี	ชาย	18-40 ปี	16,000 บาท/เดือน
	แม่บ้าน	5	ม.3-ม.6	ช/ญ	20-40 ปี	13,000 บาท/เดือน
บริษัท พนาทัศน์ จำกัด โทร.024358387	แรงงานทั่วไป	5	ม.6-ปวช.	ช/ญ	20-40 ปี	12,000 บาท/เดือน

เขตบางพลัด

ชื่อ/ที่อยู่สถานประกอบการ	ตำแหน่ง	จำนวน (อัตรา)	วุฒิการศึกษา	เพศ	อายุ (ปี)	อัตราค่าจ้าง (บาท)
บริษัท ฟินาเฮาส์ จำกัด (มหาชน) โทร.02-4346921	นักออกแบบภาพกราฟฟิก	2	ป.ตรี	ช/ญ	25-35 ปี	18,000 บาท/เดือน
	พนักงานขับรถยนต์	1	ม.3-ป.ตรี	ชาย	28-40 ปี	14,000 บาท/เดือน
	ช่างเทคนิค วิศวกรรมไฟฟ้า	1	ม.3-ป.ตรี	ชาย	28-40 ปี	12,000 บาท/เดือน
	เจ้าหน้าที่คอมพิวเตอร์	1	ป.ตรี	ชาย	25-35 ปี	15,000 บาท/เดือน
	เจ้าหน้าที่การตลาด	1	ป.ตรี	ช/ญ	23-35 ปี	15,000 บาท/เดือน
	แรงงานทั่วไป	1	ม.3-ม.6	ชาย	28-40 ปี	11,000 บาท/เดือน
	พนักงานบัญชี	1	ปวส.-ป.ตรี	หญิง	20-35 ปี	14,000 บาท/เดือน
	ผู้จัดการด้านคลังเก็บ สินค้า	3	ปวส.-ป.ตรี	หญิง	25-40 ปี	15,000 บาท/เดือน
	เจ้าหน้าที่บันทึกข้อมูล	3	ม.6-ป.ตรี	ชาย	25-35 ปี	10,590 บาท/เดือน
บริษัท ยันฮี วิตามิน วอเตอร์ จำกัด โทร.097-0152402	พนักงานขับรถยนต์	50	ม.6-ป.ตรี	ช/ญ	22-40 ปี	10,590 บาท/เดือน
	แรงงานทั่วไป	5	ม.6-ป.ตรี	ช/ญ	18-30 ปี	12,000 บาท/เดือน
	พนักงานขายในสถาน ประกอบการค้าปลีก	50	ม.6-ป.ตรี	ช/ญ	22-40 ปี	10,590 บาท/เดือน

เขตบางพลัด

ชื่อ/ที่อยู่สถานประกอบการ	ตำแหน่ง	จำนวน (อัตรา)	วุฒิการศึกษา	เพศ	อายุ (ปี)	อัตราค่าจ้าง (บาท)
บริษัท ไลฟ์สไตล์ เทคโนโลยี จำกัด โทร.024339955	พนักงานบัญชี	5	ปวช.-ปวส.	ช/ญ	21-30 ปี	12,000 บาท/เดือน
	เจ้าหน้าที่คลังสินค้า	5	ปวช.-ปวส.	ชาย	21-35 ปี	12,000 บาท/เดือน
	ช่างเทคนิค วิศวกรรมไฟฟ้า	5	ปวช.-ปวส.	ชาย	22-35 ปี	13,000 บาท/เดือน
	พนักงานขาย	2	ม.6-ป.ตรี	ช/ญ	22-35 ปี	15,000 บาท/เดือน
บริษัท นกตล เอส กรุป จำกัด โทร.024335556	พนักงานส่งเอกสาร	1	ม.3-ป.ตรี	ช/ญ	23-45 ปี	12,000 บาท/เดือน
	พนักงานธุรการ	2	ปวช.-ปวส.	ช/ญ	23-45 ปี	13,000 บาท/เดือน
	พนักงานประเมินราคา	1	ปวช.-ปวส.	ช/ญ	23-45 ปี	13,000 บาท/เดือน
	ช่างเขียนแบบ	1	ปวช.-ปวส.	ช/ญ	23-45 ปี	13,000 บาท/เดือน
บริษัท อุยเฮง อินเตอร์เนชั่นแนล เฮลท์แคร์ จำกัด โทร.025565600	แม่บ้าน	3	ป.6-ม.6	หญิง	25-45 ปี	10,590 บาท/เดือน
	พนักงานบัญชี	3	ป.ตรี	ชาย	25-40 ปี	15,000 บาท/เดือน
บริษัท ที.ซี.เฮาส์ซิ่ง จำกัด โทร.089-7956151	พนักงานธุรการ	1	ม.6-ปวส.	หญิง	20-35 ปี	13,000 บาท/เดือน
บริษัท ราชาโยค จำกัด โทร.02435500-50	เจ้าหน้าที่ฝ่ายบุคคล	5	ปวส.-ป.ตรี	ช/ญ	18-59 ปี	15,000 บาท/เดือน

เขตบางพลัด

ชื่อ/ที่อยู่สถานประกอบการ	ตำแหน่ง	จำนวน (อัตรา)	วุฒิการศึกษา	เพศ	อายุ (ปี)	อัตราค่าจ้าง (บาท)
บริษัท ไฟน์ อาร์ต ครีเอทีฟ จำกัด โทร.028805500	เจ้าหน้าที่คลังพัสดุ	3	ม.3-ม.6	หญิง	20-40 ปี	12,000 บาท/เดือน
บริษัท ยูเนี่ยนเคมีคอล แอนด์ อควิปเมนท์ จำกัด โทร.0243377762-4	แม่บ้าน	1	ป.6-ม.6	หญิง	18-40 ปี	353 บาท/วัน
บริษัท ศิวกรการช่าง จำกัด โทร.028830940-2	พนักงานขับรถยนต์	3	ม.3-ปวช.	ชาย	25-50 ปี	15,000 บาท/เดือน
	สถาปนิก	5	ป.ตรี	ช/ญ	25-50 ปี	20,000 บาท/เดือน
บริษัท สิรินครคาร์เซอร์วิส จำกัด โทร.024332231	พนักงานขับรถยนต์	5	ม.6	ชาย	18-35 ปี	10,590 บาท/เดือน
	พนักงานธุรการ	5	ปวช.-ปวส.	หญิง	18-35 ปี	10,590 บาท/เดือน
	ช่างซ่อมยานยนต์	10	ม.6-ปวส.	ชาย	18-35 ปี	10,590 บาท/เดือน
บริษัท เอ เอส ไซน์ จำกัด โทร.028801988	ช่างเทคนิควิศวกรรม อิเล็กทรอนิกส์	10	ปวส.	ชาย	20-45 ปี	20,000 บาท/เดือน
	เจ้าหน้าที่การตลาด	10	ป.ตรี	ช/ญ	25-40 ปี	22,000 บาท/เดือน
บริษัท ยัวร์ โลโก้ พาร์ทเนอร์ส จำกัด โทร.098-6953629	พนักงานรับโทรศัพท์	5	ม.3-ปวช.	หญิง	25-45 ปี	12,000 บาท/เดือน

เขตบางกอกน้อย

ชื่อ/ที่อยู่สถานประกอบการ	ตำแหน่ง	จำนวน (อัตรา)	วุฒิการศึกษา	เพศ	อายุ (ปี)	อัตราค่าจ้าง (บาท)
บมจ.ธนบุรี เฮลท์แคร์ กรุ๊ป โทร.024872000	พนักงานรักษาความปลอดภัย	5	ม.3-ม.6	ชาย	20-40 ปี	10,700 บาท/เดือน
	พนักงานธุรการ	2	ม.6-ปวช.	ช/ญ	20-35 ปี	10,200 บาท/เดือน
	ช่างเชื่อมโลหะด้วยไฟฟ้า	5	ปวช.-ปวส.	ชาย	20-35 ปี	13,000 บาท/เดือน
	แม่บ้าน	3	ม.3	หญิง	20-40 ปี	10,590 บาท/เดือน
	ช่างเทคนิค วิศวกรรมไฟฟ้า	4	ปวช.-ปวส.	ชาย	25-35 ปี	10,000 บาท/เดือน
	ผู้จัดการทั่วไป	2	ม.6-ปวส.	หญิง	20-40 ปี	10,700 บาท/เดือน
	พนักงานขนถ่ายสินค้า	20	ม.6-ปวส.	ชาย	20-35 ปี	10,700 บาท/เดือน
บริษัท เบลล์คาร์เร็นทัล แอนด์ ลีสซิ่ง จำกัด โทร.024342233	ช่างยนต์	5	ปวช.-ปวส.	ชาย	20-35 ปี	13,000 บาท/เดือน
	พนักงานขับรถยนต์	25	ม.6-ป.ตรี	ชาย	25-55 ปี	14,000 บาท/เดือน
	พนักงานบัญชี	2	ปวส.-ป.ตรี	ช/ญ	22-35 ปี	12,000 บาท/เดือน
บริษัท เฟลอ เดอ ลีส จำกัด โทร.024245061	พนักงานธุรการ	5	ปวส.	หญิง	20-35 ปี	12,000 บาท/เดือน
	พนักงานบัญชี	5	ปวช.-ปวส.	หญิง	25-45 ปี	15,000 บาท/เดือน

เขตบางกอกน้อย

ชื่อ/ที่อยู่สถานประกอบการ	ตำแหน่ง	จำนวน (อัตรา)	วุฒิการศึกษา	เพศ	อายุ (ปี)	อัตราค่าจ้าง (บาท)
บริษัท เหล็ก ตาข่ายไทย ฮาร์ดแวร์ จำกัด	พนักงานบัญชี	5	ปวช.-ปวส.	หญิง	20-40 ปี	12,000 บาท/เดือน
ห้างหุ้นส่วนจำกัด แสงวัฒนา ไพศาล โทร.028845955	แรงงานทั่วไป	10	ม.3-ม.6	ชาย	20-35 ปี	11,000 บาท/เดือน
บริษัท สยามแม็คโคร จำกัด (มหาชน) โทร.020008040	เจ้าหน้าที่คอมพิวเตอร์	5	ปวช.	ช/ญ	20-35 ปี	12,000 บาท/เดือน

เขตคลองสาน

ชื่อ/ที่อยู่สถานประกอบการ	ตำแหน่ง	จำนวน (อัตรา)	วุฒิการศึกษา	เพศ	อายุ (ปี)	อัตราค่าจ้าง (บาท)
บริษัท แคปปิตอลซีเรียลส์ จำกัด โทร.028678777	พนักงานบริการลูกค้า	1	ม.3-ม.6	ชาย	18-45 ปี	10,090 บาท/เดือน
	ผู้จัดการฝ่ายขาย	3	ป.ตรี	ช/ญ	20-35 ปี	15,000 บาท/เดือน
	เจ้าหน้าที่ฝ่ายบุคคล	3	ป.ตรี	ช/ญ	20-35 ปี	15,000 บาท/เดือน
โรงเรียนอนุบาลนานาชาติ อินเตอร์เนชั่นแนลไฟโอเนียร์ส โทร.028623030	พ่อครัว	1	ม.3-ม.6	หญิง	30-50 ปี	12,000 บาท/เดือน
บริษัท บางกอก คราฟท์ โปร ดัคชั่นส์ จำกัด โทร.024694550-3	ช่างฝั่ง	10	ไม่จำกัด	ช/ญ	18-59 ปี	12,000 บาท/เดือน
	ช่างแทนพิมพ์	1	ไม่จำกัด	ช/ญ	18-59 ปี	18,000 บาท/เดือน

เขตคลองสาน

ชื่อ/ที่อยู่สถานประกอบการ	ตำแหน่ง	จำนวน (อัตรา)	วุฒิการศึกษา	เพศ	อายุ (ปี)	อัตราค่าจ้าง (บาท)
บริษัท ทราย์สตาร์ โพลทติ้ง เรสเทอรัรนท์ จำกัด โทร.028603708-9	พนักงานรับจองห้องพัก	8	ม.6-ปวส.	ช/ญ	18-45 ปี	12,000 บาท/เดือน
	เจ้าหน้าที่การเงิน	7	ปวส.-ป.ตรี	ช/ญ	18-45 ปี	15,000 บาท/เดือน
	พ่อครัว	5	ม.3-ปวช.	ช/ญ	18-45 ปี	13,000 บาท/เดือน
	พนักงานต้อนรับ	1	ป.ตรี	ชาย	20-45 ปี	20,000 บาท/เดือน
	แม่บ้าน(สำนักงาน)	7	ป.6-ม.3	ช/ญ	18-50 ปี	12,000 บาท/เดือน
	พนักงานบริการ	7	ม.3-ปวช.	ชาย	18-45 ปี	12,000 บาท/เดือน
	ช่างเทคนิควิศวกรรมการ ต่อเรือ	4	ปวช.-ปวส.	ชาย	20-45 ปี	13,000 บาท/เดือน
	เจ้าหน้าที่การตลาด	3	ป.ตรี	ช/ญ	20-40 ปี	15,000 บาท/เดือน
	ผู้จัดการฝ่ายการตลาด	2	ป.ตรี	หญิง	20-56 ปี	20,000 บาท/เดือน
	เจ้าหน้าที่จัดซื้อ	2	ปวส.-ป.ตรี	หญิง	20-52 ปี	15,000 บาท/เดือน
	พนักงานขับรถยนต์	1	ม.6-ปวส.	ชาย	20-45 ปี	14,000 บาท/เดือน
	ผู้จัดการฝ่ายบุคคล	2	ป.ตรี	หญิง	25-52 ปี	20,000 บาท/เดือน

เขตคลองสาน

ชื่อ/ที่อยู่สถานประกอบการ	ตำแหน่ง	จำนวน (อัตรา)	วุฒิการศึกษา	เพศ	อายุ (ปี)	อัตราค่าจ้าง (บาท)
บริษัท ทราย์สตาร์ โพลตติ้ง เรสเตอร์รนต์ จำกัด โทร.028603708-9	บาร์เทนเดอร์	10	ม.3-ปวช.	ชาย	18-45 ปี	13,000 บาท/เดือน
	ช่างเครื่องยนต์	2	ปวส.-ป.ตรี	ชาย	25-55 ปี	15,000 บาท/เดือน
	ผู้จัดการฝ่ายอาหารและ เครื่องดื่ม	1	ป.ตรี	หญิง	25-30 ปี	20,000 บาท/เดือน
	ผู้จัดการแผนก ห้องอาหาร บาร์และจัด เลี้ยง	4	ปวส.-ป.ตรี	ชาย	25-53 ปี	20,000 บาท/เดือน
	หัวหน้าพ่อร์ครัว	6	ม.6-ป.ตรี	ช/ญ	20-55 ปี	15,000 บาท/เดือน
	ผู้ช่วยหัวหน้าพ่อร์ครัว	10	ไม่จำกัด	ช/ญ	18-55 ปี	15,000 บาท/เดือน
	บริการ	10	ป.6-ม.6	ช/ญ	18-35 ปี	12,000 บาท/เดือน
บริษัท ดิจิตอล สเกล และ เอ็นจิเนียริ่ง จำกัด โทร.028625225-7	ช่างเทคนิคอิเล็กทรอนิกส์	1	ปวช.-ป.ตรี	ชาย	25-45 ปี	15,000 บาท/เดือน
	ตัวแทนขายหน้า	10	ปวช.-ป.ตรี	ชาย	23-45 ปี	15,000 บาท/เดือน
บริษัท ฮีโร โกลบอล เน็ตเวิร์ค จำกัด โทร.024395010	ผู้ตรวจสอบคุณภาพ ผลิตภัณฑ์สินค้า	1	ม.3-ปวส.	ช/ญ	18-35 ปี	12,000 บาท/เดือน
บริษัท สีกัล คอนเน็กซ์ จำกัด โทร.024377155	ผู้จัดการฝ่ายการเงินและ การบัญชี	2	ปวส.-ป.ตรี	ช/ญ	25-40 ปี	15,000 บาท/เดือน

เขตธนบุรี

ชื่อ/ที่อยู่สถานประกอบการ	ตำแหน่ง	จำนวน (อัตรา)	วุฒิการศึกษา	เพศ	อายุ (ปี)	อัตราค่าจ้าง (บาท)
บริษัท เกียรตินิยาม เลเธอร์แวย์ จำกัด โทร.028782912-16	นักออกแบบสิ่งพิมพ์	4	ต่ำกว่าประถม-ปวช.	ชาย	25-45 ปี	15,000 บาท/เดือน
	ช่างตัดกระดาษ	3	ต่ำกว่าประถม-ปวช.	ชาย	23-40 ปี	15,000 บาท/เดือน
	พนักงานขับรถ	1	ต่ำกว่าประถม-ปวช.	ชาย	23-40 ปี	15,000 บาท/เดือน
	เจ้าหน้าที่คลังพัสดุ	2	ปวช.-ป.ตรี	ชาย	23-40 ปี	20,000 บาท/เดือน
	ผู้ตรวจสอบคุณภาพ ผลิตภัณฑ์ไม้	2	ป.6-ปวช.	ช/ญ	23-40 ปี	15,000 บาท/เดือน
	แม่บ้าน(สำนักงาน)	2	ต่ำกว่าประถม-ม.6	หญิง	23-40 ปี	15,000 บาท/เดือน
	ตัวแทนขายผลิตภัณฑ์	2	ปวส.-ป.ตรี	ช/ญ	23-39 ปี	27,000 บาท/เดือน
	เจ้าหน้าที่วางแผนการผลิต	1	ปวช.-ป.ตรี	ช/ญ	23-42 ปี	18,000 บาท/เดือน
	แรงงานทั่วไป	2	ปวช.-ป.ตรี	ช/ญ	25-40 ปี	18,000 บาท/เดือน
	เจ้าหน้าที่ฝ่ายจัดซื้อ	1	ปวช.-ป.ตรี	ช/ญ	25-40 ปี	28,000 บาท/เดือน
บริษัท เอส.เอ็ม.กรุ๊ป การ์เมนต์ จำกัด โทร.0915629549	แรงงานด้านการผลิต	5	ป.6-ม.6	ช/ญ	20-35 ปี	353 บาท/วัน
	เจ้าหน้าที่คลังพัสดุ	2	ม.6	ช/ญ	20-40 ปี	12,000 บาท/เดือน

เขตธนบุรี

ชื่อ/ที่อยู่สถานประกอบการ	ตำแหน่ง	จำนวน (อัตรา)	วุฒิการศึกษา	เพศ	อายุ (ปี)	อัตราค่าจ้าง (บาท)
บริษัท ธนบุรี เมดิเคิล เซ็นเตอร์ จำกัด (มหาชน) โทร.024872000	ผู้ช่วยพยาบาล (โรงพยาบาล)	10	ป.ตรี	ช/ญ	20-25 ปี	15,000 บาท/เดือน
	เภสัชกร	5	ป.ตรี	ช/ญ	20-25 ปี	15,000 บาท/เดือน
	พยาบาลวิชาชีพทั่วไป	10	ป.ตรี	หญิง	20-25 ปี	15,000 บาท/เดือน
	นักรังสีเทคนิค	10	ป.ตรี	ช/ญ	20-25 ปี	15,000 บาท/เดือน
	เจ้าหน้าที่การตลาด	2	ป.ตรี	ช/ญ	20-25 ปี	15,000 บาท/เดือน
	นักบัญชีทั่วไป	3	ป.ตรี	ช/ญ	20-25 ปี	15,000 บาท/เดือน
	แคชเชียร์	3	ป.ตรี	ช/ญ	20-25 ปี	15,000 บาท/เดือน
บริษัท ฉมา แอสเซ็ท จำกัด โทร.028789988	เจ้าหน้าที่การตลาด	1	ป.ตรี	ช/ญ	25-35 ปี	15,000 บาท/เดือน

เขตบางกอกใหญ่

ชื่อ/ที่อยู่สถานประกอบการ	ตำแหน่ง	จำนวน (อัตรา)	วุฒิการศึกษา	เพศ	อายุ (ปี)	อัตราค่าจ้าง (บาท)
ฐาปนีย์ แอร์ เซอร์วิส โทร.024110889 0865086131	ช่างปรับไฟฟ้า (อุปกรณ์ ทำความเย็นและอากาศ)	5	ป.6-ปวช.	ชาย	23-38 ปี	500 บาท/วัน
	ช่างเทคนิคระบบปรับ อากาศ	5	ม.6-ปวส.	ชาย	20-45 ปี	500 บาท/วัน
บริษัท เอ เอ็ม เอฟ (ไทยแลนด์) จำกัด โทร.028912060-1	พนักงานบัญชี	2	ป.ตรี	หญิง	23-35 ปี	15,000 บาท/เดือน
	เจ้าหน้าที่การตลาด	2	ป.ตรี	หญิง	25-35 ปี	18,000 บาท/เดือน
	พนักงานธุรการ	2	ป.ตรี	หญิง	23-35 ปี	15,000 บาท/เดือน
บริษัท บางกอก คริสมีส์ เด็คโคร์ชั่น เอ็กซพอร์ต จำกัด โทร.028681881-2	เจ้าหน้าที่คลังสินค้า	3	ม.3-ม.6	ชาย	25-40 ปี	353 บาท/วัน
	ผู้ขนส่งสินค้า	5	ม.3-ม.6	ชาย	20-40 ปี	353 บาท/วัน
	แรงงานด้านการผลิต	10	ม.3-ม.6	ช/ญ	20-35 ปี	353 บาท/วัน



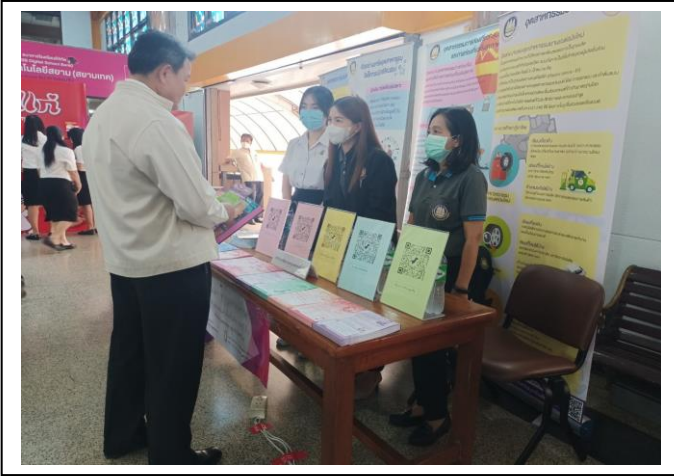
กลุ่มงานท่า (สำนักงานจัดหางานกรุงเทพฯพื้นที่6)
(สำหรับประชาชนทั่วไปที่ต้องการข่าวสาร/ตำแหน่งงาน)

ภาพกิจกรรม



นางสาววรรณัช ตันทยง ผู้อำนวยการสำนักงานจัดหางานกรุงเทพมหานครพื้นที่ 6 ได้มอบหมายให้เจ้าหน้าที่ฝ่ายส่งเสริมการมีงานทำ ดำเนินการตามโครงการเตรียมความพร้อมแก่กำลังแรงงาน (กิจกรรมแนะแนวอาชีพให้นักเรียน นักศึกษา) โดยมีกิจกรรมการทดสอบวัดบุคลิกภาพเพื่อการศึกษาต่อและอาชีพ การให้บริการแนะแนวอาชีพ การให้คำปรึกษาทางอาชีพ การเผยแพร่เอกสารข้อมูลความรู้ต่างๆ ให้กับนักเรียน ระดับชั้นมัธยมศึกษาชั้นปีที่ 3 และมัธยมศึกษาปีที่ 6 ณ โรงเรียนศึกษานารี

ภาพกิจกรรม



นางสาววรรณัช ต้นหยง ผู้อำนวยการสำนักงานจัดหางานกรุงเทพมหานครพื้นที่ 6 ได้มอบหมายให้เจ้าหน้าที่ฝ่ายส่งเสริมการมีงานทำร่วมกับวิทยาลัยเทคโนโลยีสยาม จัดกิจกรรม “วันนัดพบแรงงาน” ในวันที่ 17 กุมภาพันธ์ 2566 ณ วิทยาลัยเทคโนโลยีสยาม

ภาพกิจกรรม



นางสาววรรณวิษั ตันหยง ผู้อำนวยการสำนักงานจัดหางานกรุงเทพมหานครพื้นที่ 6 ได้มอบหมายให้
เจ้าหน้าที่ฝ่ายส่งเสริมการมีงานทำ ดำเนินการตรวจสอบมูลค่าของการให้สิทธิตามมาตรา 35
ของนายจ้าง/สถานประกอบการที่แจ้งขอใช้สิทธิมาตรา 35 ประจำปี 2566

ภาพกิจกรรม



นางสาววรรณวิษ ตันหยง ผู้อำนวยการสำนักงานจัดหางานกรุงเทพมหานครพื้นที่ 6 ได้มอบหมายให้เจ้าหน้าที่ฝ่ายตรวจและคุ้มครองคนหางาน ตรวจสอบนายจ้าง/สถานประกอบการและการทำงานของคนที่ต่างด้าวในพื้นที่รับผิดชอบ