



วารสาร

ปีที่ 15 ฉบับที่ 2 ประจำเดือนกุมภาพันธ์ 2566

สถานการณ์ตลาดแรงงานภาคกลาง Central Labour Market Situation

กรุงเทพมหานคร ~ สมุทรปราการ ~ นนทบุรี ~ ปทุมธานี ~ พระนครศรีอยุธยา ~ ชัยนาท ~ ลพบุรี ~ สระบุรี ~ สิงห์บุรี ~ อ่างทอง

อุตสาหกรรมที่มีความต้องการแรงงานมากที่สุด 3 อันดับแรก

- การผลิต
- การขายส่ง การขายปลีก ๓
- การขนส่งและสถานที่เก็บสินค้า



บทบรรณาธิการ...

สถานการณ์ตลาดแรงงานภาคกลาง ข้อมูลเดือนมกราคม 2566 มีผู้ประกันตนมาขึ้นทะเบียนขอรับประโยชน์ทดแทนกรณีว่างงาน จำนวน 95,813 คน นายจ้าง/สถานประกอบการแจ้งความต้องการแรงงาน จำนวน 43,727 อัตรา อาชีพที่มีความต้องการแรงงานมากที่สุด คือ อาชีพงานพื้นฐาน สำหรับภาวะการลงทุนมีโรงงานขออนุญาตเปิดกิจการใหม่ เพิ่มขึ้นร้อยละ 3.33 ส่วนการจ้างงานลดลงร้อยละ 17.17 การเดินทางไปทำงานต่างประเทศ เพิ่มขึ้น 1.35 เท่า คนต่างด้าวคงเหลือที่ยังทำงาน จำนวน 1,380,642 คน

หากท่านมีข้อคิดเห็นหรือข้อเสนอแนะ สามารถติดต่อได้ที่
E-mail: lmi@doe.go.th lmicenter@windowsslive.com

“ สารบัญ... ”

การว่างงานและการเลิกจ้าง	2
ภาวะความต้องการแรงงาน	2
ภาวะการลงทุน	3
การไปทำงานต่างประเทศ	4
การทำงานของคนต่างด้าว	4

คณะผู้จัดทำ...

อำนวยการโดย : นางสาวสุกกุล ไตรรัตน์ผลาด
ผู้อำนวยการกองบริหารข้อมูลตลาดแรงงาน
จัดทำโดย : ศูนย์บริหารข้อมูลตลาดแรงงานภาคกลาง
กองบริหารข้อมูลตลาดแรงงาน กรมการจัดหางาน



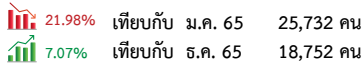
เพจ Facebook <http://doe.go.th/lmia>

สถานการณ์การว่างงานและการเลิกจ้าง

สถานการณ์การว่างงานและการเลิกจ้างในภาคกลาง เดือนมกราคม 2566 มีผู้ประกันตนในระบบประกันสังคม (มาตรา 33) จำนวน 6,190,117 คน และมีผู้ประกันตนมาขึ้นทะเบียนขอรับประโยชน์ทดแทนกรณีว่างงาน จำนวน 95,813 คน คิดเป็นร้อยละ 1.55 ของผู้ประกันตนมาตรา 33 เมื่อเปรียบเทียบกับช่วงเดียวกันของปีก่อน พบว่า มีผู้ขอรับประโยชน์ทดแทนลดลงจำนวน 4,500 คน คิดเป็นร้อยละ 4.49 โดยสาเหตุการว่างงานจากการลาออกมากที่สุด ร้อยละ 75.41 รองลงมาคือ การเลิกจ้าง ร้อยละ 20.95 และสิ้นสุดสัญญาจ้าง ร้อยละ 3.64

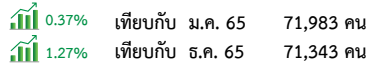
เลิกจ้าง

(20,077 คน)



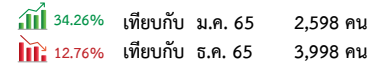
ลาออก

(72,248 คน)

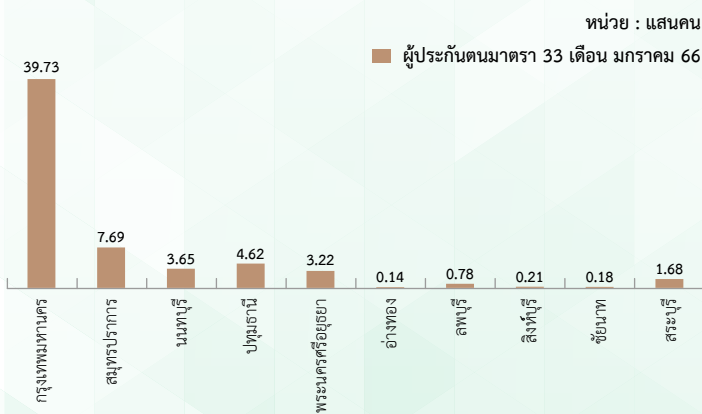


สิ้นสุดสัญญาจ้าง

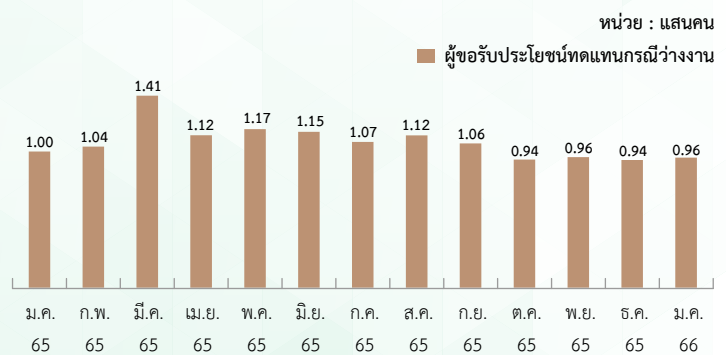
(3,488 คน)



ผู้ประกันตนมาตรา 33



ผู้ขอรับประโยชน์ทดแทนกรณีว่างงาน



ภาวะความต้องการแรงงานภาคกลาง

ข้อมูลการให้บริการจัดหางานในประเทศของกรมการจัดหางาน เดือนมกราคม 2566 พบว่า นายจ้าง/สถานประกอบการแจ้งความต้องการแรงงาน จำนวน 43,727 อัตรา โดยแจ้งผ่านกรมการจัดหางาน บริษัทจัดหางานเอกชน (7 แห่ง) และองค์กรภาครัฐ (กพ.) อาชีพที่มีความต้องการมากที่สุด คือ อาชีพงานพื้นฐาน และมีความต้องการผู้ที่จบการศึกษาระดับปริญญาตรีมากที่สุด

ความต้องการแรงงานผ่าน

กรมการจัดหางาน
จำนวน 35,557 อัตรา

ความต้องการแรงงานผ่าน

บริษัทจัดหางานเอกชน
จำนวน 6,888 อัตรา

ความต้องการแรงงานผ่าน

องค์กรภาครัฐ (กพ.)
จำนวน 1,282 อัตรา

อุตสาหกรรมที่มีความต้องการแรงงานมาก 5 อันดับ
แจ้งผ่านกรมการจัดหางาน

(35.03%)
12,456 การผลิต

(21.25%)
7,557 การขายส่ง การขายปลีก ฯ

(7.58%)
2,694 การขนส่งและสถานที่เก็บสินค้า

(7.05%)
2,505 ที่พักแรมและบริการด้านอาหาร

(5.90%)
2,099 กิจกรรมการบริหารและบริการสนับสนุน

อุตสาหกรรมที่มีความต้องการแรงงานมาก 5 อันดับ
แจ้งผ่านบริษัทจัดหางานเอกชน

(27.06%)
1,864 การขายส่ง การขายปลีก ฯ

(21.25%)
1,464 การผลิต

(8.93%)
615 กิจกรรมวิชาชีพ วิทยาศาสตร์ และกิจกรรมทางวิชาการ

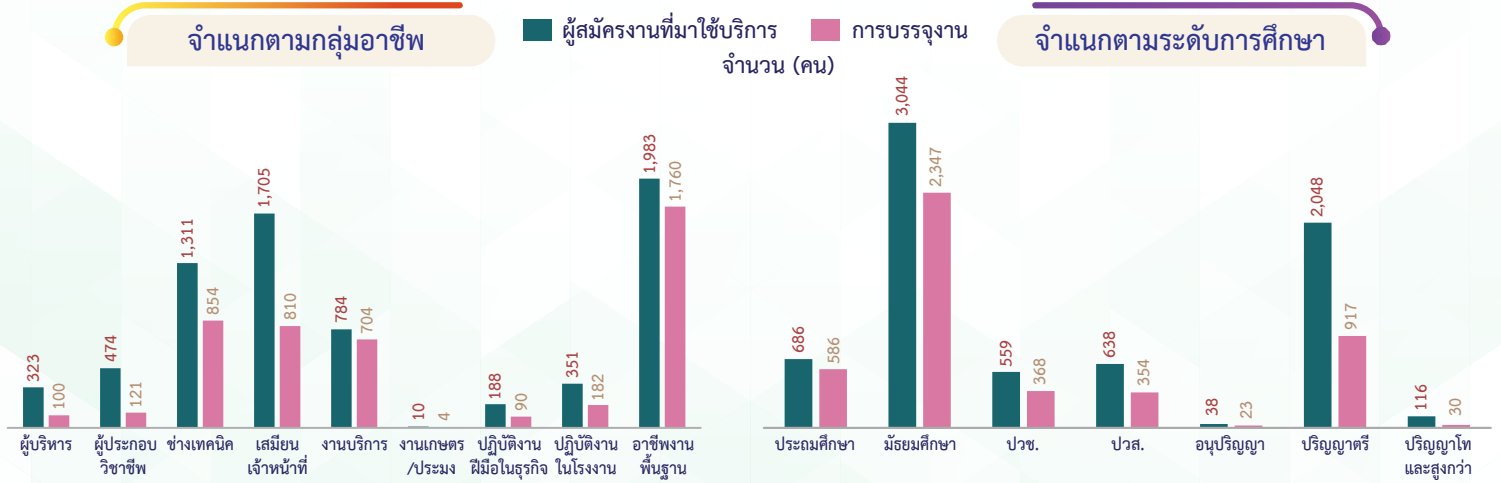
(7.46%)
514 กิจกรรมทางการเงินและการประกันภัย

(6.77%)
466 กิจกรรมเกี่ยวกับอสังหาริมทรัพย์

(หน่วย : อัตรา)

ผู้สมัครงานที่มาใช้บริการ และการบรรจุงาน ผ่านกรมการจัดหางาน

ข้อมูลผู้สมัครงานที่มาใช้บริการผ่านกรมการจัดหางาน เดือนมกราคม 2566 ภาคกลางมีผู้สมัครงาน จำนวน 7,129 คน เพิ่มขึ้นจากช่วงเดียวกันของปีก่อนร้อยละ 27.42 และการบรรจุงาน จำนวน 4,625 คน เพิ่มขึ้นจากช่วงเดียวกันของปีก่อนร้อยละ 39.52 โดยผู้สมัครงานส่วนใหญ่จบการศึกษาระดับมัธยมศึกษา สำหรับอาชีพที่ผู้สมัครงานมีการบรรจุงานมากที่สุด คือ อาชีพงานพื้นฐาน



ภาวะการลงทุน

ข้อมูลจากกรมโรงงานอุตสาหกรรม การลงทุนใน 10 จังหวัดภาคกลาง เดือนมกราคม 2566 มีจำนวนโรงงานที่ได้รับอนุญาตให้เปิดกิจการใหม่ จำนวน 31 แห่ง เพิ่มขึ้นร้อยละ 3.33 จำนวนเงินลงทุน 1,288.35 ล้านบาท ลดลงร้อยละ 37.86 และการจ้างงาน จำนวน 738 คน ลดลงร้อยละ 17.17 เมื่อเปรียบเทียบกับช่วงเดียวกันของปีก่อน โดยจังหวัดสมุทรปราการ มีจำนวนโรงงานขอเปิดกิจการใหม่มากที่สุด

โรงงาน 31 แห่ง

มกราคม 65	จำนวน 30 แห่ง	▲ 3.33% YoY
ธันวาคม 65	จำนวน 51 แห่ง	▲ 39.22% MoM

เงินลงทุน 1,288.35 ล้านบาท

มกราคม 65	จำนวน 2,073.31 ล้านบาท	▲ 37.86% YoY
ธันวาคม 65	จำนวน 3,864.28 ล้านบาท	▲ 66.66% MoM

การจ้างงาน 738 คน

มกราคม 65	จำนวน 891 คน	▲ 17.17% YoY
ธันวาคม 65	จำนวน 1,148 คน	▲ 35.71% MoM



โรงงานที่ได้รับการอนุญาตให้ประกอบกิจการใหม่



การจ้างงาน จำแนกตามประเภทกิจการ



การไปทำงานต่างประเทศ

ข้อมูลจากกองบริหารแรงงานไทยไปต่างประเทศ แรงงานไทยใน 10 จังหวัดภาคกลาง ได้รับอนุญาตให้เดินทางไปทำงานต่างประเทศ เดือนมกราคม 2566 จำนวน 545 คน จำแนกการเดินทาง 5 วิธี จำนวน 261 คน และ RE-ENTRY VISA จำนวน 284 คน เปรียบเทียบกับช่วงเดียวกันของปีก่อนเพิ่มขึ้น 1.35 เท่า และเปรียบเทียบกับเดือนก่อนเพิ่มขึ้นร้อยละ 43.04

จำแนกตามประเภทการเดินทาง



จำแนกรายจังหวัด



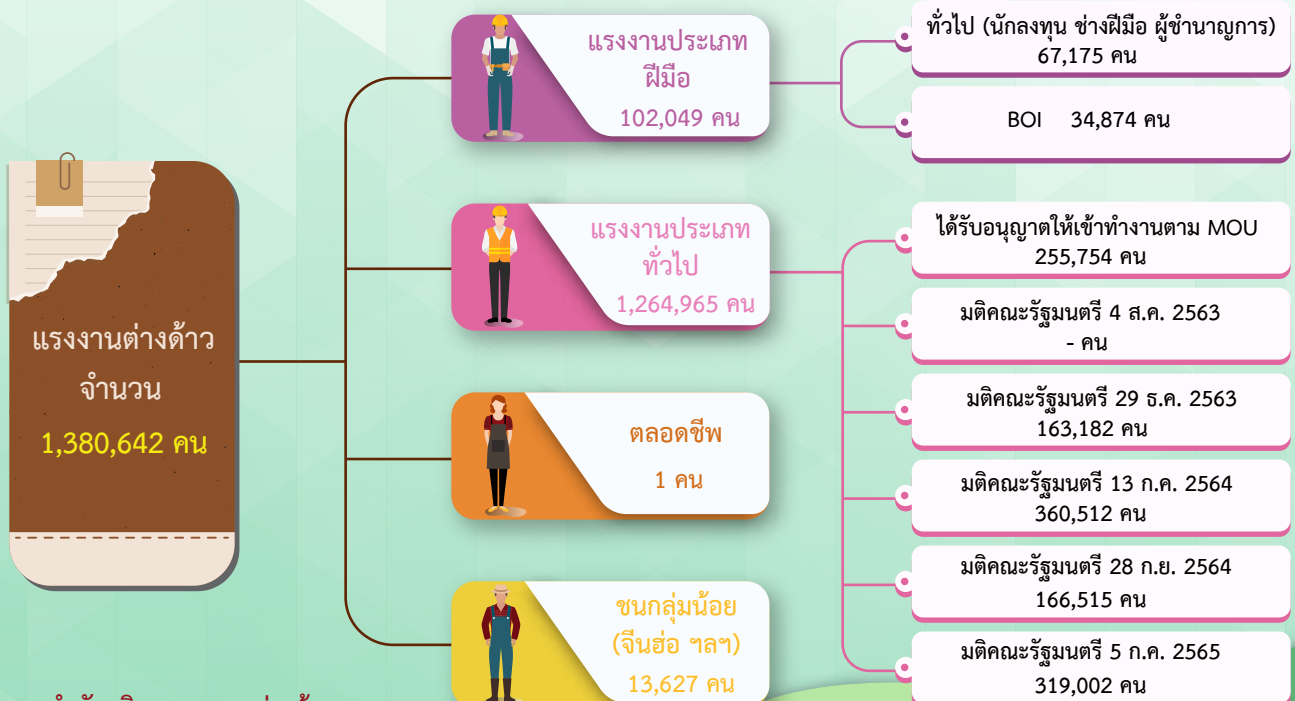
5 อันดับประเทศที่แรงงานไทยเดินทางไปทำงานมากที่สุด

■ 5 วิธี ■ Re-entry visa จำนวน (คน)



การทำงานของคนต่างด้าว

คนต่างด้าวคงเหลือที่ทำงานใน 10 จังหวัดภาคกลาง ณ เดือนมกราคม 2566 จำนวน 1,380,642 คน โดยเป็นแรงงานต่างด้าว 4 สัญชาติ (เมียนมา ลาว กัมพูชา และเวียดนาม) จำนวน 1,264,965 คน (ร้อยละ 91.62) คนต่างด้าวระดับฝีมือชำนาญการ จำนวน 102,049 คน (ร้อยละ 7.39) และชนกลุ่มน้อย/บุคคลพื้นที่สูง/ตลอดชีพ จำนวน 13,628 คน (ร้อยละ 0.99)



ที่มา : สำนักบริหารแรงงานต่างด้าว

ขอความกรุณาตอบแบบสอบถามเพื่อการพัฒนา และปรับปรุงการให้บริการข้อมูลข่าวสารตลาดแรงงาน



แบบสอบถาม
ความพึงพอใจ



facebook
ศูนย์บริหารข้อมูลตลาดแรงงาน
ภาคกลาง



กองบริหารข้อมูลตลาดแรงงาน กรมการจัดหางาน



02-245-1581



lmicenter@windowslive.com