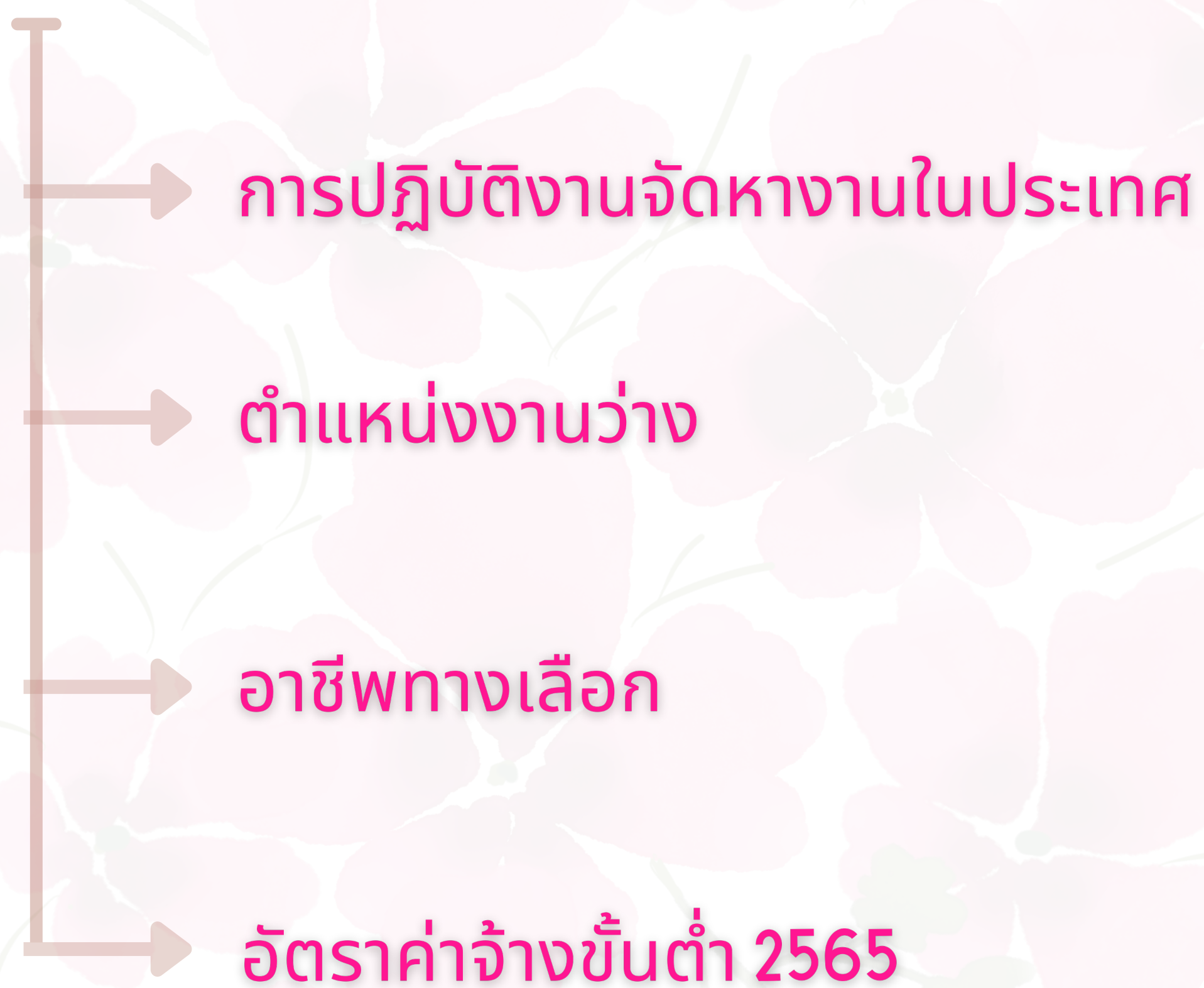


วารสารสถานการณ์ ตลาดแรงงาน

ประจำเดือนสิงหาคม 2565



สำนักงานจัดหางานกรุงเทพมหานครพื้นที่ 3

เขตพื้นที่รับผิดชอบ ประกอบด้วย เขตคลองเตย วัฒนา พระโขนง บางนา ประเวศ และสวนหลวง



สถานการณ์ตลาดแรงงาน

สำนักงานจัดหางานกรุงเทพมหานครพื้นที่ 3 ได้ศึกษาข้อมูลสถานการณ์ตลาดแรงงานจากการให้บริการจัดหางานในเขตพื้นที่ความรับผิดชอบของสำนักงานจัดหางานกรุงเทพมหานครพื้นที่ 3 ประกอบด้วย เขตคลองเตย วัฒนา พระโขนง บางนา ประเวศ และสวนหลวง

โดยวิเคราะห์จำนวนผู้สมัครงานที่มาใช้บริการจัดหางาน ความต้องการแรงงาน และการบรรจุงาน ณ สำนักงาน ในรอบเดือนสิงหาคม 2565 ตามรายละเอียด ดังนี้



จำนวนผู้สมัครงาน
ที่มาใช้บริการจัดหางาน
794 คน/ครั้ง

ตำแหน่งงานว่าง 1,668 อัตรา

การบรรจุงาน 1,387 อัตรา

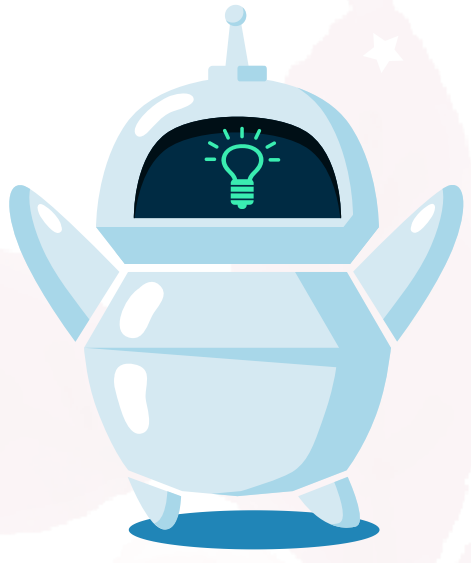
ผู้ประกันตนขอรับประโยชน์ทดแทนกรณีว่างงาน



การขึ้นทะเบียนผู้ประกันตนกรณีว่างงาน 531 คน
จำแนกเป็นชาย 243 คน และหญิง 288 คน

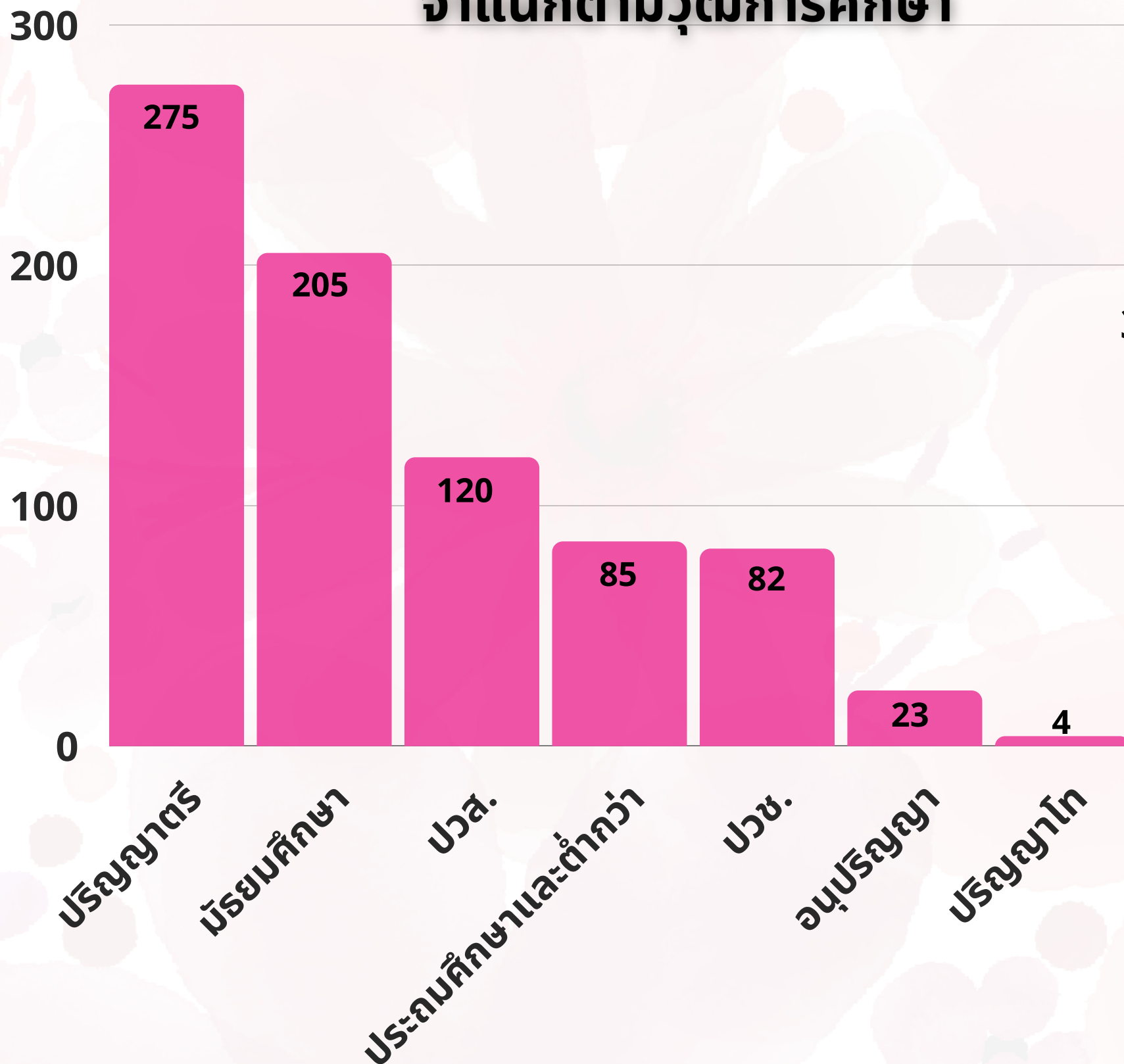


รายงานตัวผู้ประกันตนกรณีว่างงาน 1,182 คน
จำแนกเป็นชาย 569 คน และหญิง 613 คน

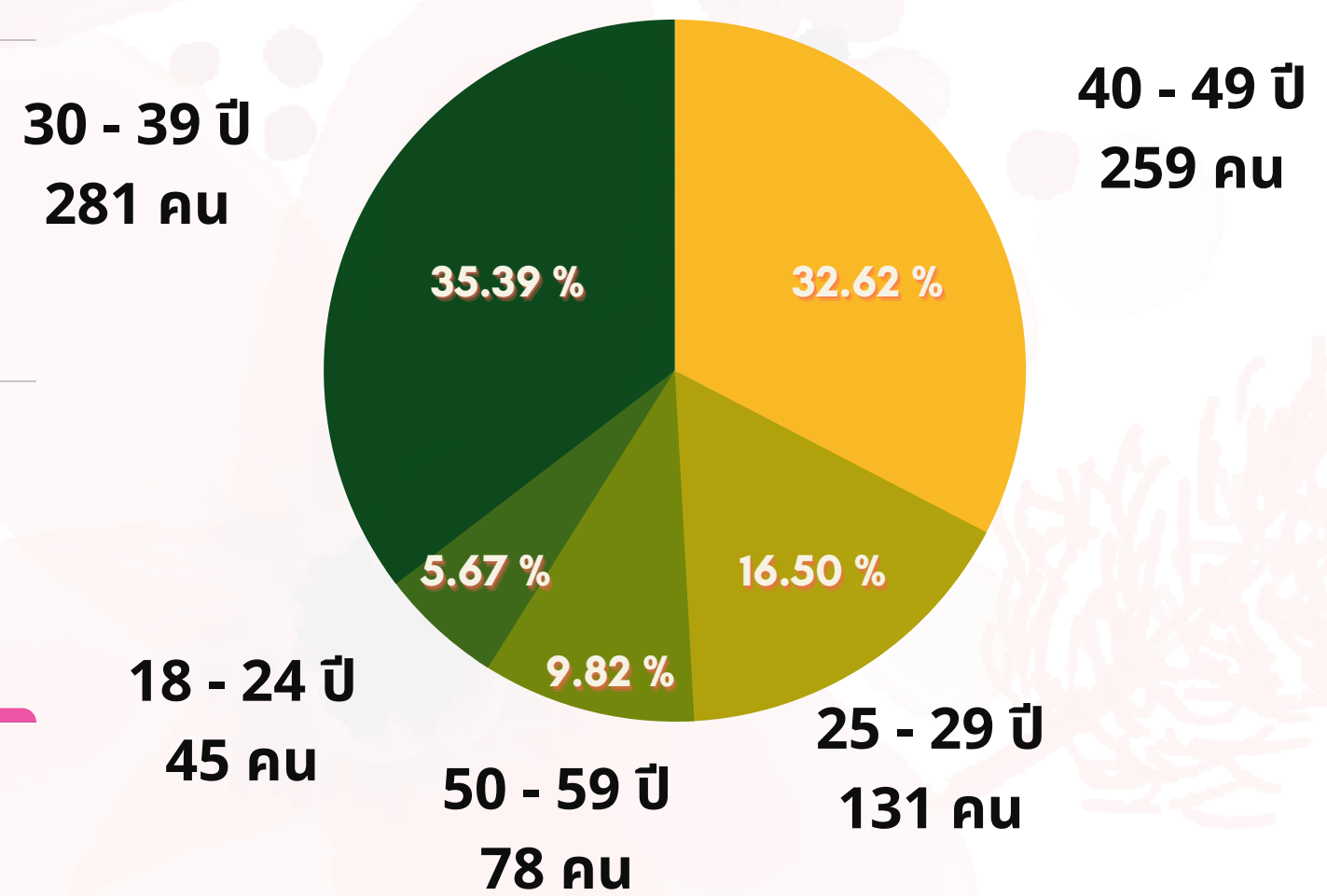


จำนวนผู้สมัครงานที่มาใช้บริการจัดหางาน 794 คน/ครั้ง

จำแนกตามวุฒิการศึกษา

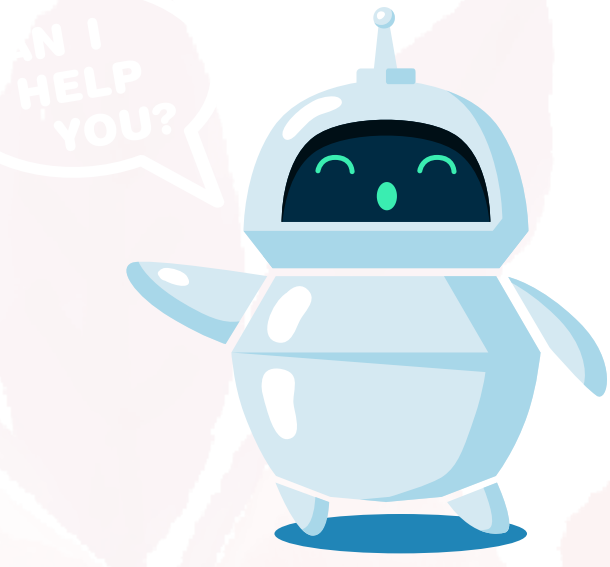


จำแนกตามช่วงอายุ

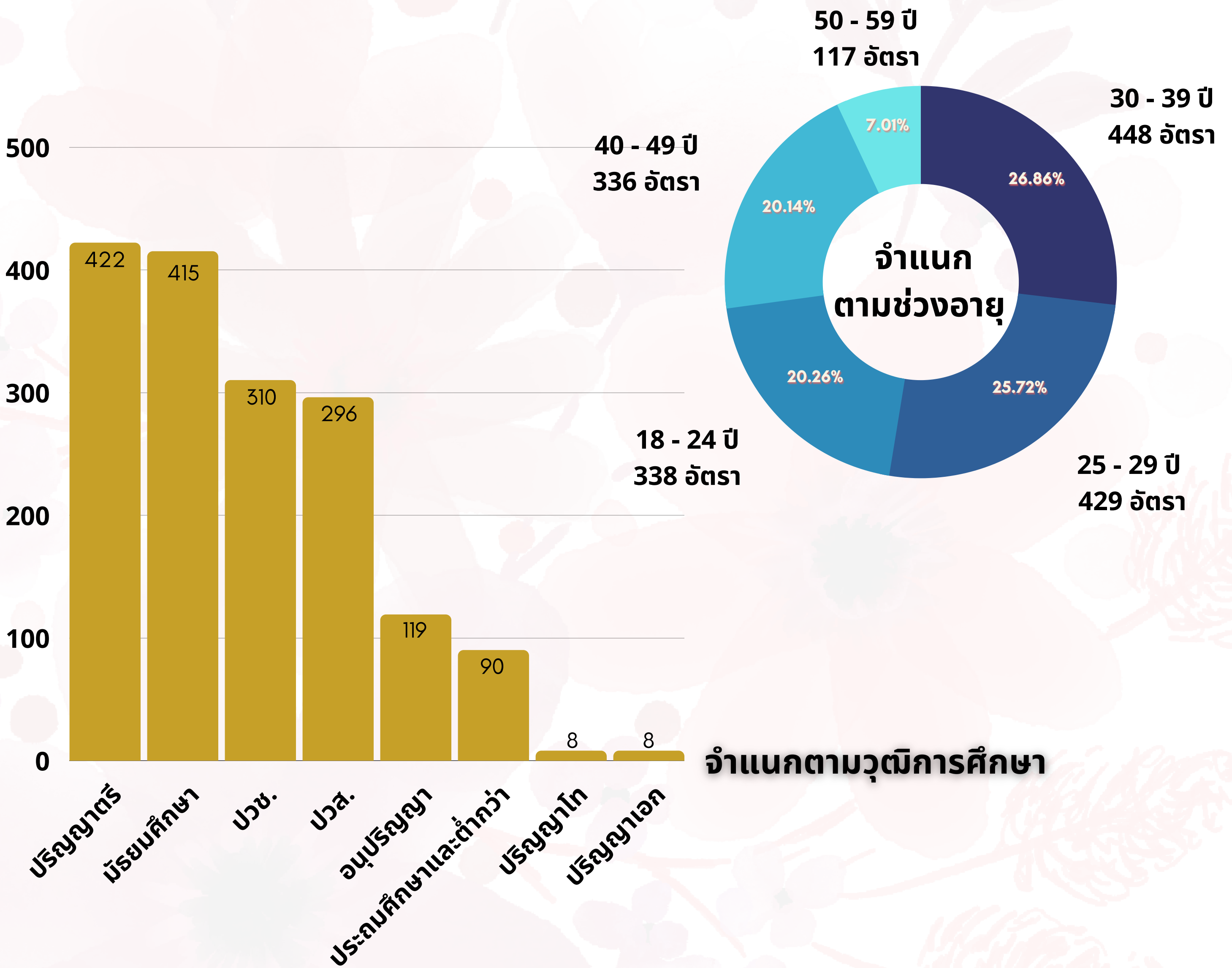


ตำแหน่งงานที่มีผู้สมัครงานมาใช้บริการจัดหางานมากที่สุด 3 ตำแหน่งแรก

- ➔ แรงงานบรรจุภัณฑ์ จำนวน 128 คน คิดเป็น 16.12%
- ➔ พนักงานรับส่งเอกสาร พนักงานขนส่งสัมภาระและพนักงานขนส่งสินค้าอื่น จำนวน 108 คน คิดเป็น 13.60%
- ➔ เจ้าหน้าที่สำนักงาน จำนวน 66 คน คิดเป็น 8.31%

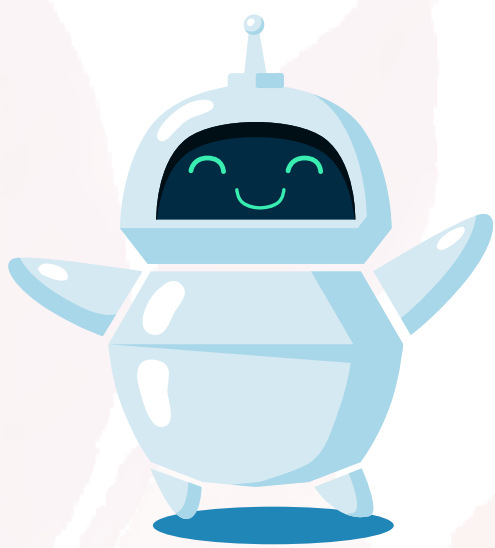


ตำแหน่งงานว่าง 1,668 อัตรา



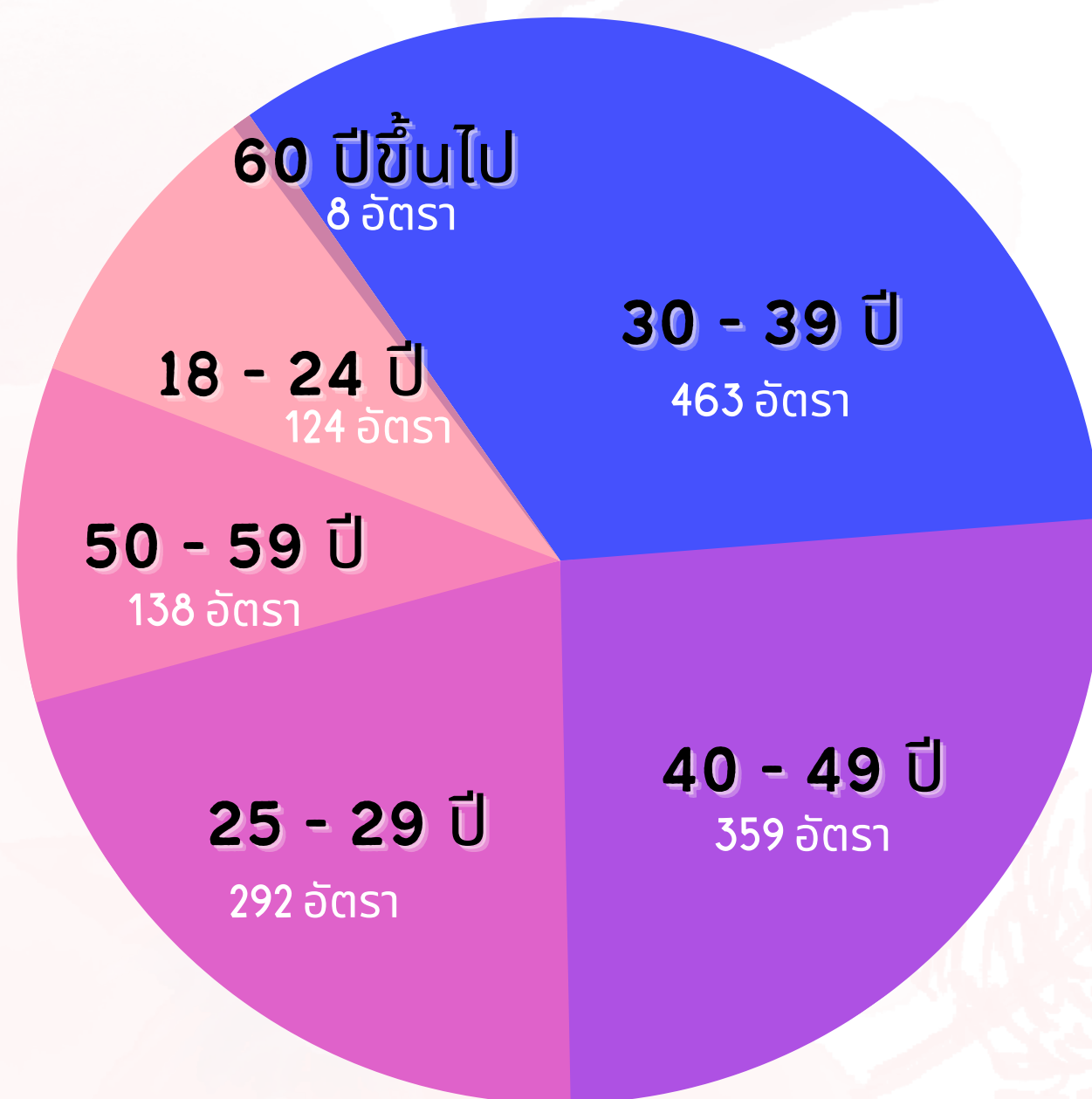
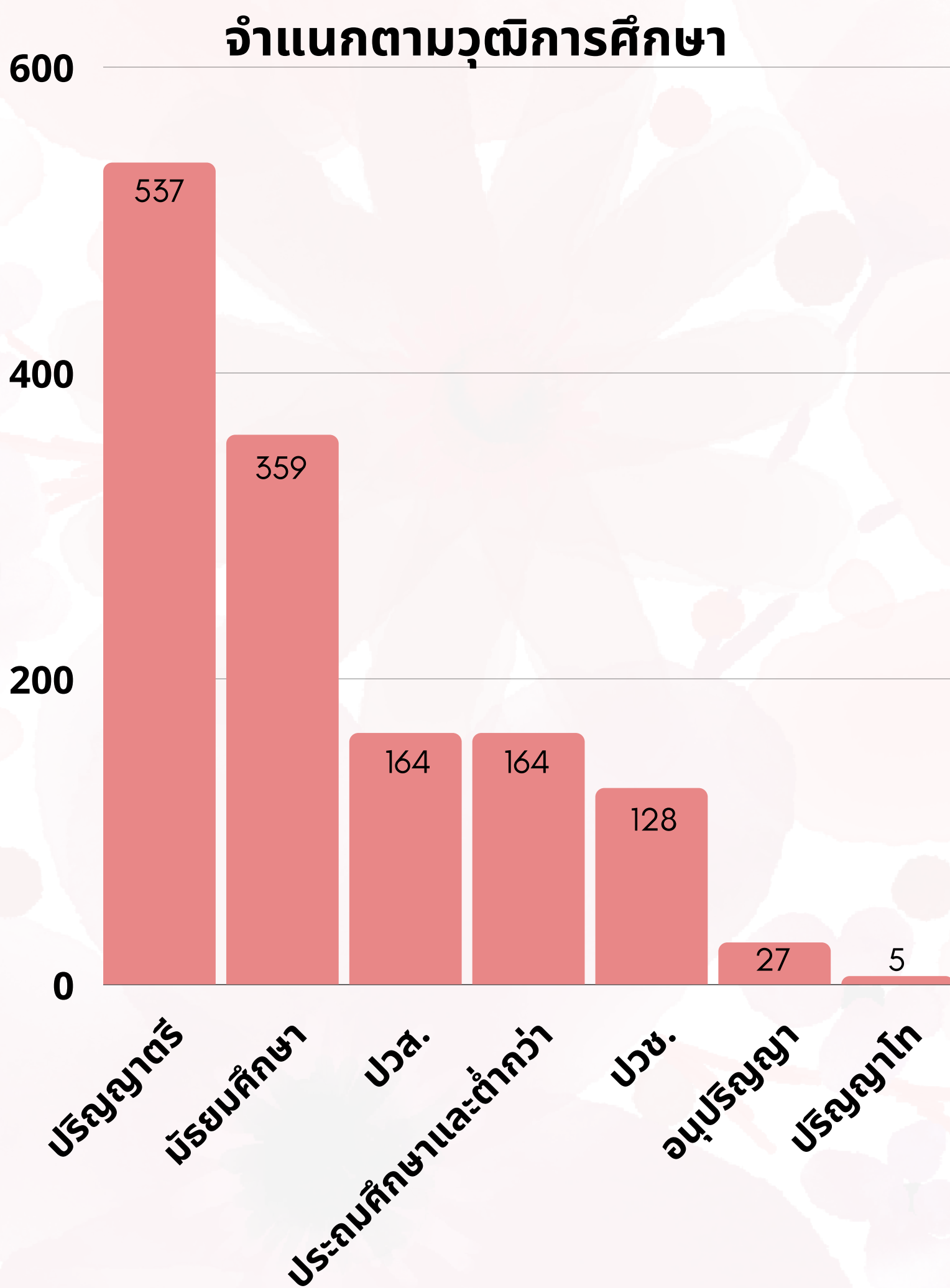
ตำแหน่งที่นายจ้างหรือสถานประกอบการต้องการแรงงานมากที่สุด 3 ลำดับแรก

- ➔ เจ้าหน้าที่สำนักงาน จำนวน 277 อัตรา คิดเป็น 16.61%
- ➔ ตัวแทนฝ่ายขายด้านเทคนิคและการค้า จำนวน 164 อัตรา คิดเป็น 9.83%
- ➔ พนักงานรับส่งเอกสาร พนักงานขนส่งสัมภาระและพนักงานขนส่งสินค้าอื่น จำนวน 150 อัตรา คิดเป็น 8.99%



การบรรจุกงาน 1,384 อัตรา

จำแนกตามช่วงอายุ

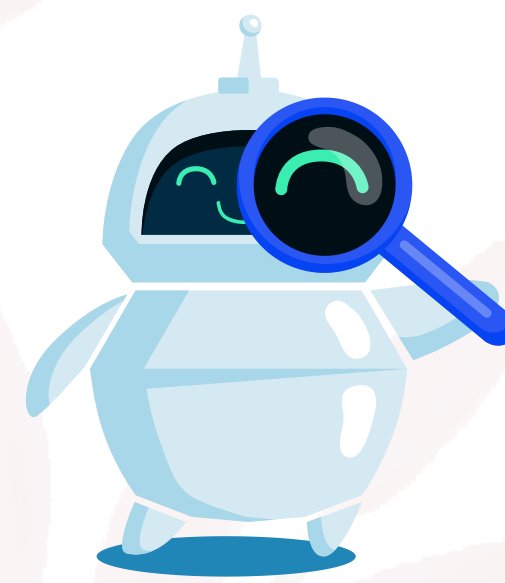


ตำแหน่งที่ได้รับการบรรจุกงานมากที่สุด 3 ลำดับแรก

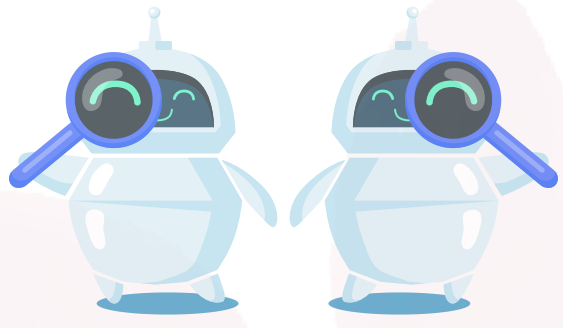
- ➔ เจ้าหน้าที่สำนักงาน จำนวน 255 อัตรา คิดเป็น 18.42%
- ➔ พนักงานรับส่งเอกสาร พนักงานขนส่งสัมภาระและพนักงานขนส่งสินค้าอื่น จำนวน 189 อัตรา คิดเป็น 13.66%
- ➔ เจ้าหน้าที่เก็บเงินและเจ้าหน้าที่ขายตั๋วจำนวน 106 อัตรา คิดเป็น 7.66%



ตำแหน่งงานว่าง



ตำแหน่ง	ค่าจ้าง	ชื่อสถานประกอบการ
เจ้าหน้าที่ต้อนรับส่วนหน้า เพศหญิง 2 อัตรา อายุ 25-42 ปี วุฒิป.ตรี	17,000.บ/ด	บริษัท อาชาการ์เดน จำกัด 46,46/1,48,48/1 ซอยสุขุมวิท 24 ถนนสุขุมวิท แขวงคลองตัน เขตคลองเตย กรุงเทพมหานคร 10110 โทร. 02-2590663
ช่างไฟฟ้า เพศชาย 40 อัตรา อายุ 23-45 ปี วุฒิปวช. - ป.ตรี	15,000.บ/ด	บริษัท นันทวัน แมนเนจเม้นท์ จำกัด 161 อาคารโอ-เนส ทาวเวอร์ ชั้นที่ 10 ซอยสุขุมวิท 6 แขวงคลองเตย เขตคลองเตย กรุงเทพมหานคร 10110 โทร. 02-6518170 ถึง 73
พนักงานขับรถยนต์ เพศชาย 1 อัตรา อายุ 30-50 ปี วุฒิม.3 - ม.6	15,000.บ/ด	บริษัท สยามสินทรัพย์พัฒนา จำกัด 138 ถนนสุขุมวิท แขวงคลองเตย เขตคลองเตย กรุงเทพมหานคร 10110 โทร. 02-2540404
พนักงานดูแลห้องผ้า เพศชาย/หญิง 3 อัตรา อายุ 18-45 ปี วุฒิปริญญาตรี - ป.ตรี	11,000.บ/ด	บริษัท สามพี โปรเฟสชันนัล จำกัด 10/186 อาคารเดอะ เทรนด์ ชั้น 25 ซอย 13 ถนนสุขุมวิท แขวงคลองเตยเหนือ เขตวัฒนา กรุงเทพมหานคร 10110 โทร. 02-1687688
พนักงานห้องผ้า เพศชาย/หญิง 3 อัตรา อายุ 18-45 ปี วุฒิปริญญาตรี - ป.ตรี		
พนักงานขับรถยนต์ เพศชาย 1 อัตรา อายุ 35-50 ปี วุฒิต่ำกว่าปริญญาตรี - ป.ตรี	15,000.บ/ด	บริษัท ซิลค์สแปน อินชัวร์นซ์ โบรกเกอร์เรอ จำกัด 555/68 อาคารเอส เอส พี ทาวเวอร์ ชั้น 27 ซ.สุขุมวิท 63 (เอกมัย) ถนนสุขุมวิท แขวงคลองตันเหนือ เขตวัฒนา กรุงเทพมหานคร 10110 โทร. 02-3926099 ต่อ 112



ตำแหน่ง

ค่าจ้าง

ชื่อสถานประกอบการ

ช่างเชื่อมโลหะ

เพศชาย 10 อัตรา อายุ 18-45 ปี
วุฒิ ปวช. - อนุปริญญา

13,000.บ/ด

บริษัท ทีทีซีแอล จำกัด (มหาชน)

159/41-44 อาคารเสริมมิตรทาวเวอร์
ชั้น 27-30 ซ.สุขุมวิท 21 (อโศก)
แขวงคลองเตยเหนือ เขตวัฒนา
กรุงเทพมหานคร 10110
โทร. 02-2608505

ช่างซ่อมเครื่องพิมพ์ Printer

เพศชาย 1 อัตรา อายุ 20-35 ปี
วุฒิ ปวส.

14,000.บ/ด

บริษัท เอเอสแอล ออโตแมทเท็ด จำกัด

283/42 อาคารโสมเพลส ออฟฟิศ บิล딩
ชั้น 9 ถนนสุขุมวิท 55 แขวงคลองตันเหนือ
เขตวัฒนา กรุงเทพมหานคร 10110
โทร. 02-1853206

ก๊ออาหารไทย/ยุโรป

เพศชาย/หญิง 3 อัตรา อายุ 21-40 ปี
วุฒิ ต่ำกว่าประถมศึกษา - ป.ตรี

12,000.บ/ด

บริษัท เดย์โหนด่า เรสเทอรองต์ กรุ๊ป จำกัด

386/1 ซอยสุขุมวิท 63 (เอกมัย)
แขวงคลองตันเหนือ เขตวัฒนา
กรุงเทพมหานคร 10110
โทร. 096-1692525

ผู้จัดการ/ผู้ช่วยผู้จัดการร้านอาหาร

เพศชาย/หญิง 1 อัตรา อายุ 21-35 ปี
วุฒิ ปวส. - ป.ตรี

18,000.บ/ด

ผู้ตรวจสอบภาษี

เพศชาย/หญิง 1 อัตรา อายุ 18-50 ปี
วุฒิ ป.ตรี

บริษัท คีป กูเก็ตเตอร์ จำกัด

176 ซอยบางนา-ตราด 11 แขวงบางนา
เขตบางนา กรุงเทพมหานคร 10260
โทร. 02-1708545

เจ้าหน้าที่ฝ่ายขาย

เพศชาย/หญิง 1 อัตรา อายุ 18-59 ปี
วุฒิ ป.ตรี

10,000.บ/ด

แม่บ้าน

เพศชาย/หญิง 1 อัตรา อายุ 18-59 ปี
วุฒิ ประถมศึกษา

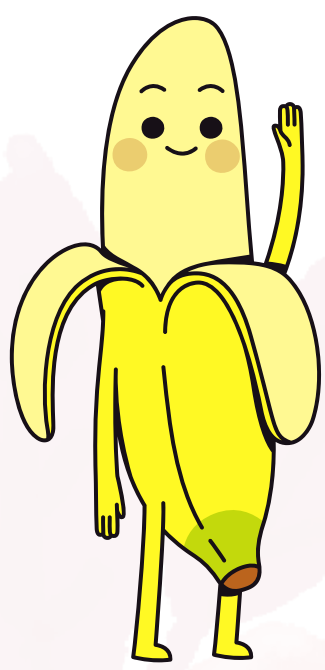
ตำแหน่ง	ค่าจ้าง	ชื่อสถานประกอบการ
พนักงานขายตัว เพศชาย/หญิง 4 อัตรา อายุ 18-45 ปี วุฒิ ม.3 - ป.ตรี	12,000.บ/ด	บริษัท รุ่งเรือง จำกัด สนง.สาขา 1 เลขที่ 321 ถนนบางนา-ตราด แขวงบางนา เขตบางนา กรุงเทพมหานคร 13150 โทร. 02-7474307-9
พนักงานซักรีด เพศชาย 1 อัตรา อายุ 23-38 ปี วุฒิ ม.3 - ปวส. แม่บ้าน เพศหญิง 3 อัตรา อายุ 25-38 ปี วุฒิ ม.3 - ปวส.	10,000.บ/ด	บริษัท โรงพยาบาลไทยนครินทร์ จำกัด (มหาชน) 345 ถนนเทพรัตน แขวงบางนา เขตบางนา กรุงเทพมหานคร 10260 โทร. 02-3612727 ต่อ 3946
ผู้จัดการโรงงาน เพศชาย 1 อัตรา อายุ 35-45 ปี วุฒิ อนุปริญญา - ป.ตรี รองผู้จัดการโรงงาน เพศชาย 1 อัตรา อายุ 38-48 ปี วุฒิ อนุปริญญา - ป.ตรี เจ้าหน้าที่คอมพิวเตอร์ เพศชาย/หญิง 1 อัตรา อายุ 20-30 ปี วุฒิ ป.ตรี	35,000.บ/ด 35,000.บ/ด 15,000.บ/ด	บริษัท วี.ที.อินเตอร์ เอเชีย จำกัด 34 ซอยคันทรีวิลล่า 1 แขวงหนองบอน เขตประเวศ กรุงเทพมหานคร 10250 โทร. 088-8747935
เจ้าหน้าที่ควบคุมเอกสาร DCC/ISO เพศชาย/หญิง 1 อัตรา อายุ 25-39 ปี วุฒิ ป.ตรี ช่างฉีดเทียน แต่งเทียน เพศชาย/หญิง 5 อัตรา อายุ 20-40 ปี วุฒิ ม.3 - ม.6 เจ้าหน้าที่คอมพิวเตอร์ เพศชาย/หญิง 1 อัตรา อายุ 20-30 ปี วุฒิ ป.ตรี	15,000.บ/ด 10,000.บ/ด 15,000.บ/ด	บริษัท นาทาชา ศรีเอชั่นส์ จำกัด 47 ซอยสุขาภิบาล 2 ซอย 31 แขวงดอกไม้ เขตประเวศ กรุงเทพมหานคร 10250 โทร. 02-0340601

ตำแหน่ง	ค่าจ้าง	ชื่อสถานประกอบการ
เจ้าหน้าที่จัดซื้อทั่วไป เพศหญิง 1 อัตรา อายุ 22-35 ปี วุฒิ ปวส. - ป.ตรี	16,000.บ/ด	ห้างหุ้นส่วนจำกัด เกตุเจริญอินเตอร์เทรด 203/34 ถนนพัฒนาการ แขวงประเวศ เขตประเวศ กรุงเทพมหานคร 10250 โทร. 063-9295366
พนักงานทำความสะอาด เพศชาย/หญิง 5 อัตรา อายุ 18-55 ปี วุฒิ ประถมศึกษา - ป.ตรี	10,000.บ/ด	บริษัท เอ็น.เอ.พี. เซอร์วิส แอนด์เทรดดิ้ง จำกัด สำนักงานสาขา (1) เลขที่ 348/1-3 ซอยพัฒนาการ 38 (เจริญพัฒนา) ถนนพัฒนาการ แขวงสวนหลวง เขตสวนหลวง กรุงเทพมหานคร 10250 โทร. 02-0305800 - 4
กรรมกรทั่วไป เพศชาย/หญิง 10 อัตรา อายุ 18-55 ปี วุฒิ ประถมศึกษา - ปวช.	10,000.บ/ด	
พนักงานรักษาความปลอดภัย เพศชาย/หญิง 25 อัตรา อายุ 18-55 ปี วุฒิ ประถมศึกษา - อนุปริญญา	11,500.บ/ด	บริษัท เซ็น คอร์ปอเรชั่น กรุ๊ป จำกัด (มหาชน) สนง.ใหญ่ เลขที่ 662 ซอยอ่อนนุช 17 แขวงสวนหลวง เขตสวนหลวง กรุงเทพมหานคร 10250 โทร. 02-0195000
พนักงานทำความสะอาด เพศชาย/หญิง 5 อัตรา อายุ 18-55 ปี วุฒิ ประถมศึกษา - ป.ตรี	10,000.บ/ด	



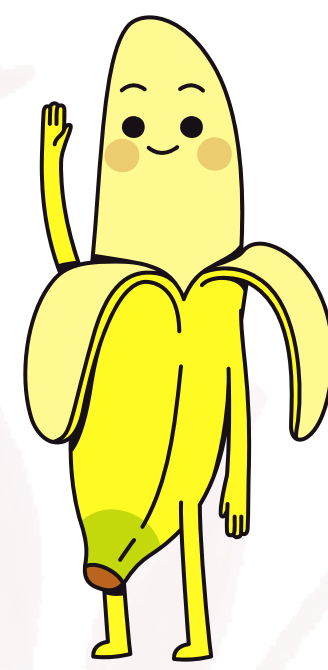
บริการจัดหางานเพื่อคนไทย

SMART JOB CENTER: SJC



อาชีพทางเลือก

เค้กกล้วยหอมสูตรโบราณ
ทำง่าย ขายได้



เค้กกล้วยหอม เป็นขนมโบราณที่สามารถทำกินหรือทำขายได้ ซึ่งวัตถุดิบที่นำมาใช้หาง่ายและมีเกือบทุกฤดูกาล เนื้อเค้กกล้วยหอมนุ่มฟู รสชาติได้ความหวานธรรมชาติจากเนื้อกล้วย จึงไม่จำเป็นต้องเพิ่มความหวานจากน้ำตาลมากนัก

ในที่นี่จะแนะนำการทำเค้กกล้วยหอมสูตรโบราณ โดยจะใช้วิธีการนี้ ซึ่งจะยิ่งทำให้เนื้อเค้กนุ่มและหอมมากขึ้น



วัตถุดิบในการทำเค้กกล้วยหอม

- แป้งเค้ก 275 กรัม
- กล้วยหอม 330 กรัม
- น้ำตาลปีบ 50 กรัม
- เบกกิ้งโซดา 1 ช้อนชา
- นมข้นจืด 100 กรัม
- น้ำมันาว 10 กรัม
- ไข่ไก่ 3 ฟอง (เบอร์ 2)
- น้ำตาลทราย 130 กรัม
- ผงฟู 1 ช้อนชา
- เกลือ ½ ช้อนชา
- กลิ่นวนิลา ½ ช้อนชา
- น้ำมันข้าวโพด 110 กรัม

วิธีทำ เค้กกล้วยหอม

1. เตรียมแป้งเค้ก เกลือ ผงฟู เบกกิ้งโซดา ร่อนใส่ชามผสมเตรียมไว้
2. เตรียมกล้วยผสม ใส่น้ำตาลปีบลงไปบี้พอละเอียด ใส่นม น้ำมันพืช กลิ่นวนิลา และน้ำมันาว ผสมให้เข้ากัน
3. เตรียมชามผสม ตอกไข่ใส่ลงไป ตีด้วยเครื่องตีให้ฟูเนียน แล้วค่อย ๆ ใส่น้ำตาลทรายลงไปตีจนเข้ากันดี จากนั้นค่อย ๆ ใส่นมที่ผสมไว้ แล้วตีให้เข้ากัน บีบกล้วยหอมให้พอละเอียดใส่ลงไปผสม ใส แป้งที่ร่อนเตรียมไว้ ใช้พายตะล่อมแป้งให้เข้ากันดี
4. ตักใส่พิมพ์ที่เตรียมไว้ ตักใส่ให้พอดีพิมพ์ แล้วใส่ซึ้งนึ่งที่ตั้งน้ำเดือดจัด ๆ ประมาณ 15 - 20 นาที หรือดูจนเค้กกล้วยหอมสุกดีแล้ว ก็เป็นอันเสร็จ พร้อมรับประทานหรือเตรียมบรรจุเพื่อขายต่อไป





อัตราค่าจ้างขั้นต่ำ 2565

มีผลใช้บังคับตั้งแต่วันที่ 1 ตุลาคม 2565 เป็นต้นไป

354

☆☆☆

ชลบุรี
ระยอง
ภูเก็ต

353

☆☆☆

กรุงเทพมหานคร
นนทบุรี
นครปฐม
ปทุมธานี
สมุทรปราการ
สมุทรสาคร

345

☆☆☆

ฉะเชิงเทรา

343

☆☆☆

พระนครศรีอยุธยา

340

☆☆☆

ปราจีนบุรี
หนองคาย
อุบลราชธานี
พังงา
กระบี่
ตราด
สระบุรี

ขอนแก่น
เชียงใหม่
สุพรรณบุรี
สงขลา
สุราษฎร์ธานี
นครราชสีมา
ลพบุรี

338

☆☆☆

มุกดาหาร
กาฬสินธุ์
สกลนคร
สมุทรสงคราม
จันทบุรี
นครนายก

335

☆☆☆

เพชรบูรณ์
กาญจนบุรี
บึงกาฬ
ชัยนาท
นครพนม
พะเยา
สุรินทร์
ยโสธร
ร้อยเอ็ด

เลย
พิจิตร
อุตรดิตถ์
นครสวรรค์
ประจวบคีรีขันธ์
พิษณุโลก
อ่างทอง
สระแก้ว
บุรีรัมย์
เพชรบุรี

332

☆☆☆

อำนาจเจริญ
แม่ฮ่องสอน
เชียงราย
ตรัง
ศรีสะเกษ
หนองบัวลำภู
อุทัยธานี
ลำปาง
ลำพูน
ชุมพร
มหาสารคาม

สิงห์บุรี
สตูล
แพร่
สุโขทัย
กำแพงเพชร
ราชบุรี
ตาก
นครศรีธรรมราช
ชัยภูมิ
ระนอง
พิจิตร

328

☆☆☆

ยะลา
ปัตตานี
นราธิวาส
น่าน
อุดรธานี

จัดทำโดย

กลุ่มงานส่งเสริมการมีงานทำ
โทร 02-3987615-16 ต่อ 12,18,19

บริการด้วยใจ เพื่อคนไทยมีงานทำ

